

# EXTRAKCE KLIPU S PROTEKČÍ A IMPLANTACÍ MITRÁLNÍ CHLOPNĚ

*Januška J<sup>1</sup>, Hudec M<sup>1</sup>, Sorajja P<sup>2</sup>, Dorda  
M<sup>1</sup>, Branny P<sup>1</sup>, Chovančík J<sup>1</sup>*

*<sup>1</sup>Nemocnice AGEL Třinec Podlesí*

*<sup>2</sup>Banner – University Medicine Heart Institute  
Phoenix*

# TEER is the Dominant Transcatheter Therapy for MR and TR



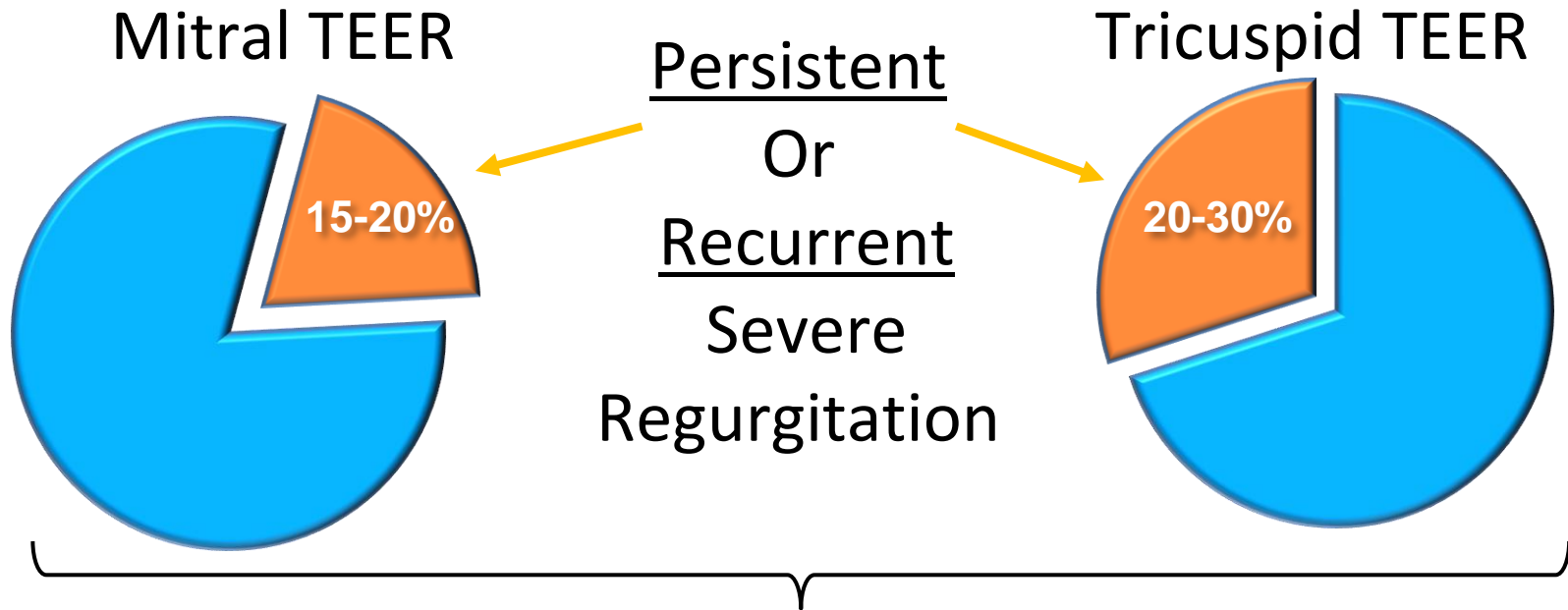
Rapid growth as “repair-first” becomes Standard-of-Care



250k total TEER procedures worldwide



# TEER Patients Commonly Have Post- Procedural Regurgitation

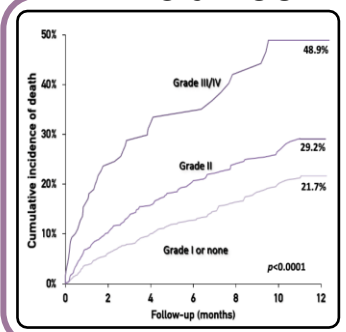


**In 2030, >40K TEER patients will have  
significant post-procedural regurgitation**

# Lifetime Management is Challenging in Failed TEER Patients



Post-Procedural Regurgitation is a Poor Prognosis



- Affects survival, HFH, and QOL
- One-year mortality, **50%**



Surgery for Failed TEER is Uncommon Due to High-Risk



- Low rate of repair, 4.8%
- Excessive surgical mortality, **10.6%**
- Surgical mortality is 57% higher than predicted



Challenges of Managing Failed TEER Patients



Sources: Sorajja P, et al., 2017; Shaer et al., 2022;

# Case report

- 81 letá pacientka s těžkou mitrální regurgitací
- Stp. bilaterální pneumonii se srdečním selháním
- HFmrEF s EF LK 45%
- Permanentní FiS, chronická mikrocytární anemie, DM II na dietě, Hypothyreosa, Polypy colon, Gastropatie antra

# Case report

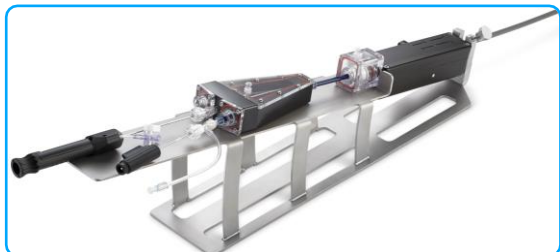
- Pacientka indikována k MitraClipu, proveden 25.6.2025
- 28.6. náhlé zhoršení dušnosti s nálezem uvolnění obou klipů (mediální samostatně na předním cípu, laterální na zadním cípu)
- Stabilizace na i.v. diuretích s nemožností propuštění do domácího ošetření

# Case report

- Po konzultaci jednotlivých pracovišť a výrobců indikována k vytažení obou klipů pomocí AMX systému s implantací Tendyne chlopně. Současně rozhodnuto o použití protekce mozku „Flower“ a srdeční podporu pomocí „Impella“
- Simulaci extrakce jsme provedli den před výkonem na modelu
- Výkon po přípravě byl proveden v celkové anestezii 25.8.2025

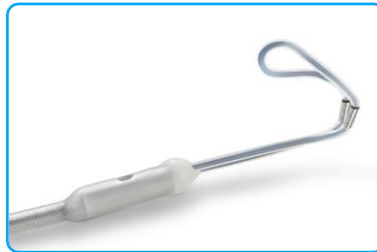
# AMX Technologies Solution

## Steerable and Removal Catheter

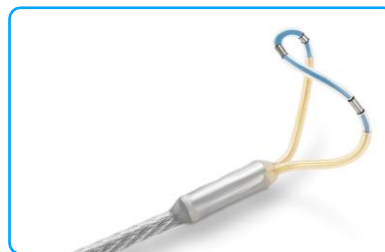


- Propriety RF technology
- Single and multiple electrode options
- 24 Fr transfemoral system

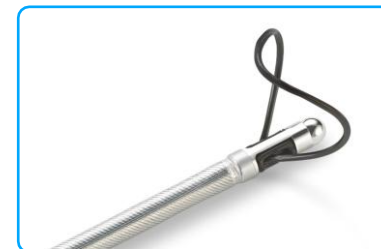
## RF Chord Cutting



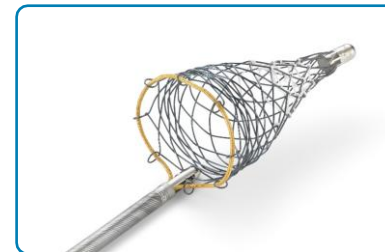
## RF Leaflet Cutting



## TEER Implant Snare



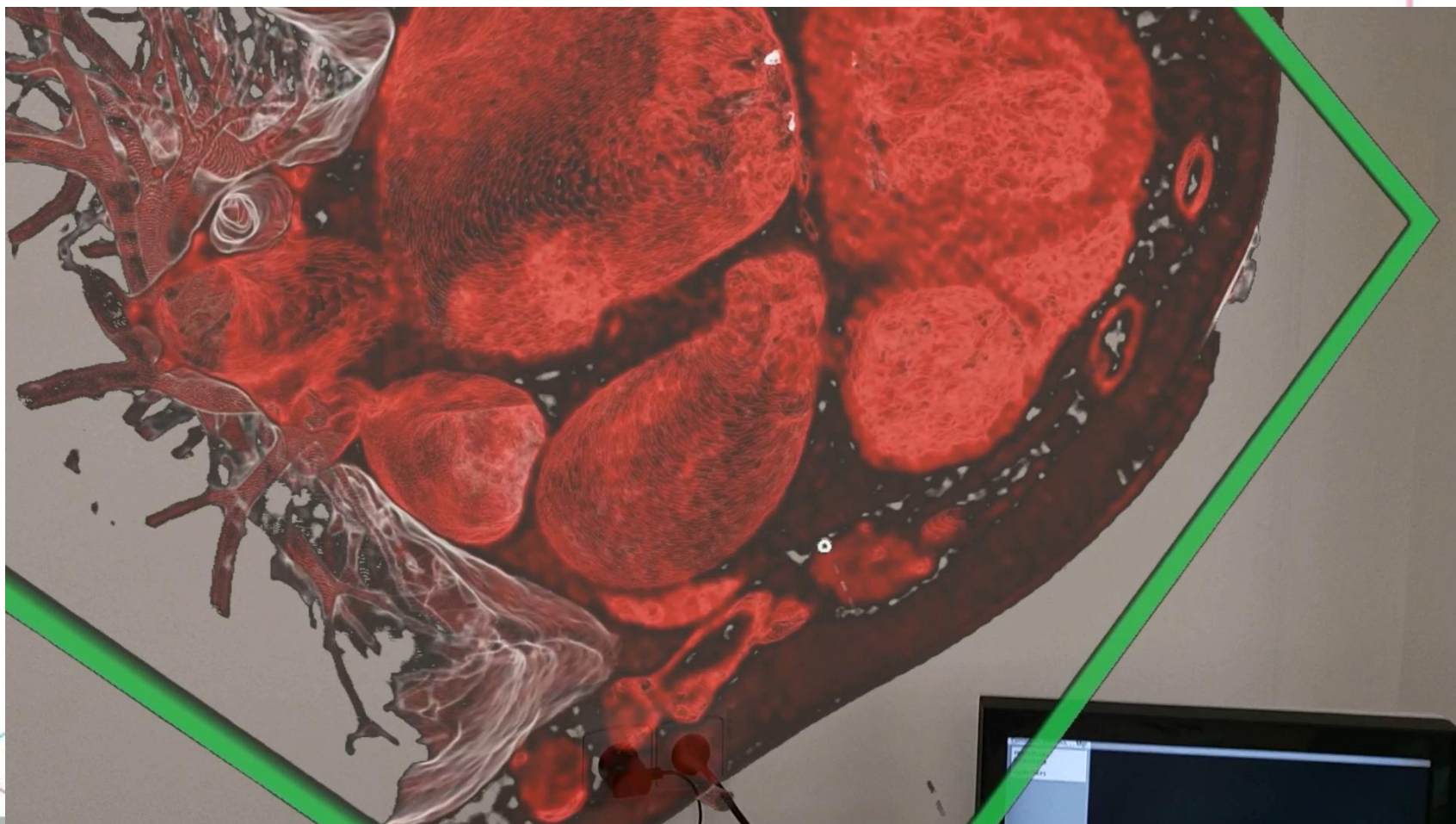
## Retrieval Basket



# Simulation



# Procedure



# Závěr

- Reziduální regurgitace po clipech lze řešit katetrizačně
- V současnosti preferujeme vytažení klipů a implantace chlopně Tendyne
- Cerebrální protekce a použití srdeční podpory je důležitou součástí celé procedury

