

Od makro- k mikrocirkulaci aneb
komplexní koronární fyziologie

LIVE case 5



Muž, 55 let



Osobní anamnéza

- Arteriální hypertenze
- DM 2. typu na dietě a PAD
- CHŽI
- BMI 33,6



Nynější onemocnění:

- Námahová dušnost NYHA II-III v poslední době + nově typické bolesti na hrudi



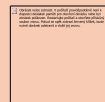
Farmakologická anamnéza

- Zoxon 2mg 1-0-0; Prestarium Neo Combi 10/2,5mg 1-0-0; Ebrantil Ret. 60mg 1-0-1; Nebilet 5mg 1-0-0; Sortis 20mg 1-0-0; Detralex 500mg 2-0-0; Glucophage XR 1000mg 0-0-1; Ozempic 0,5mg inj. 1x týdně



ECHO

- Dobrá systolická funkce obou komor, EF LK 60 %, dilatace LS, porucha relaxace LK, bez významných chlopenních vad, bez zn. klidové PH

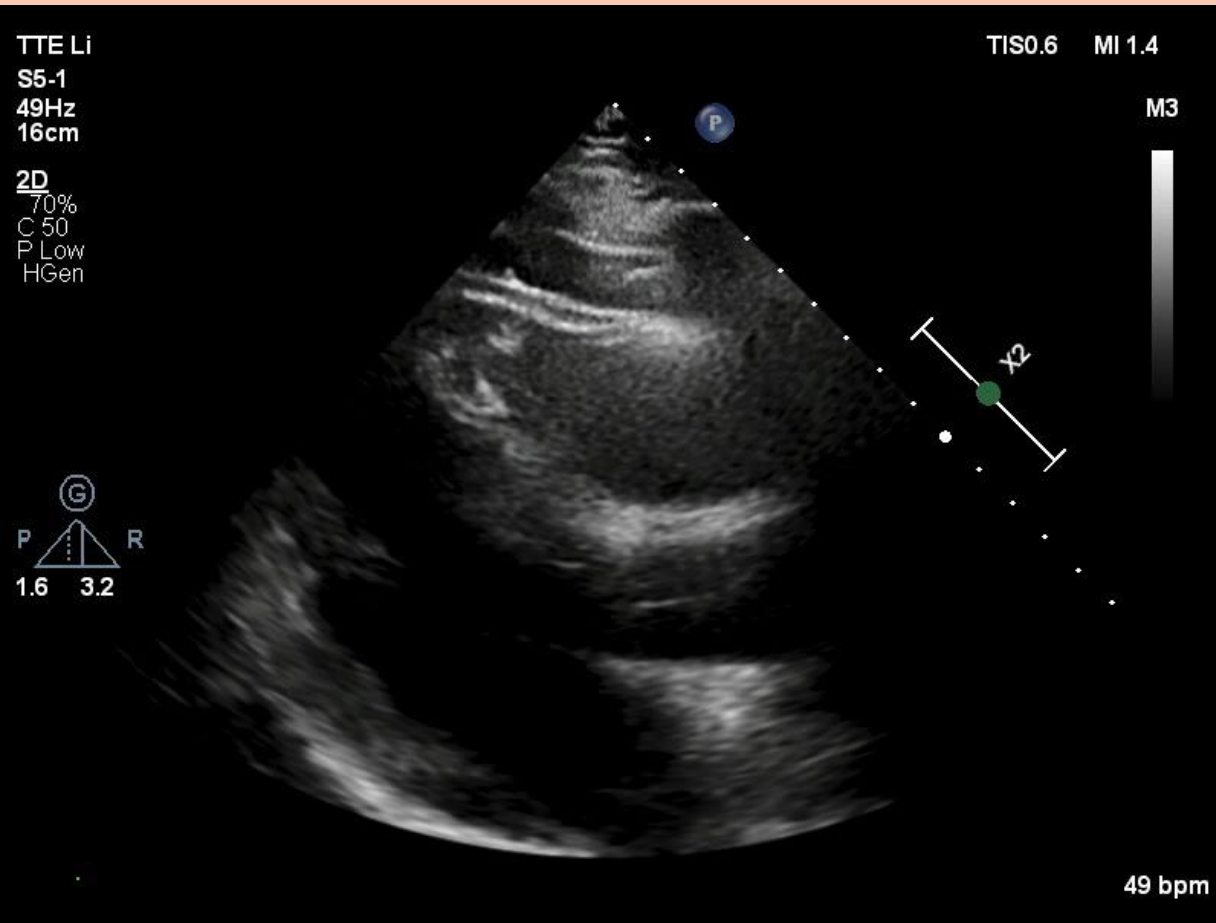


SKG 10. 3. 2026

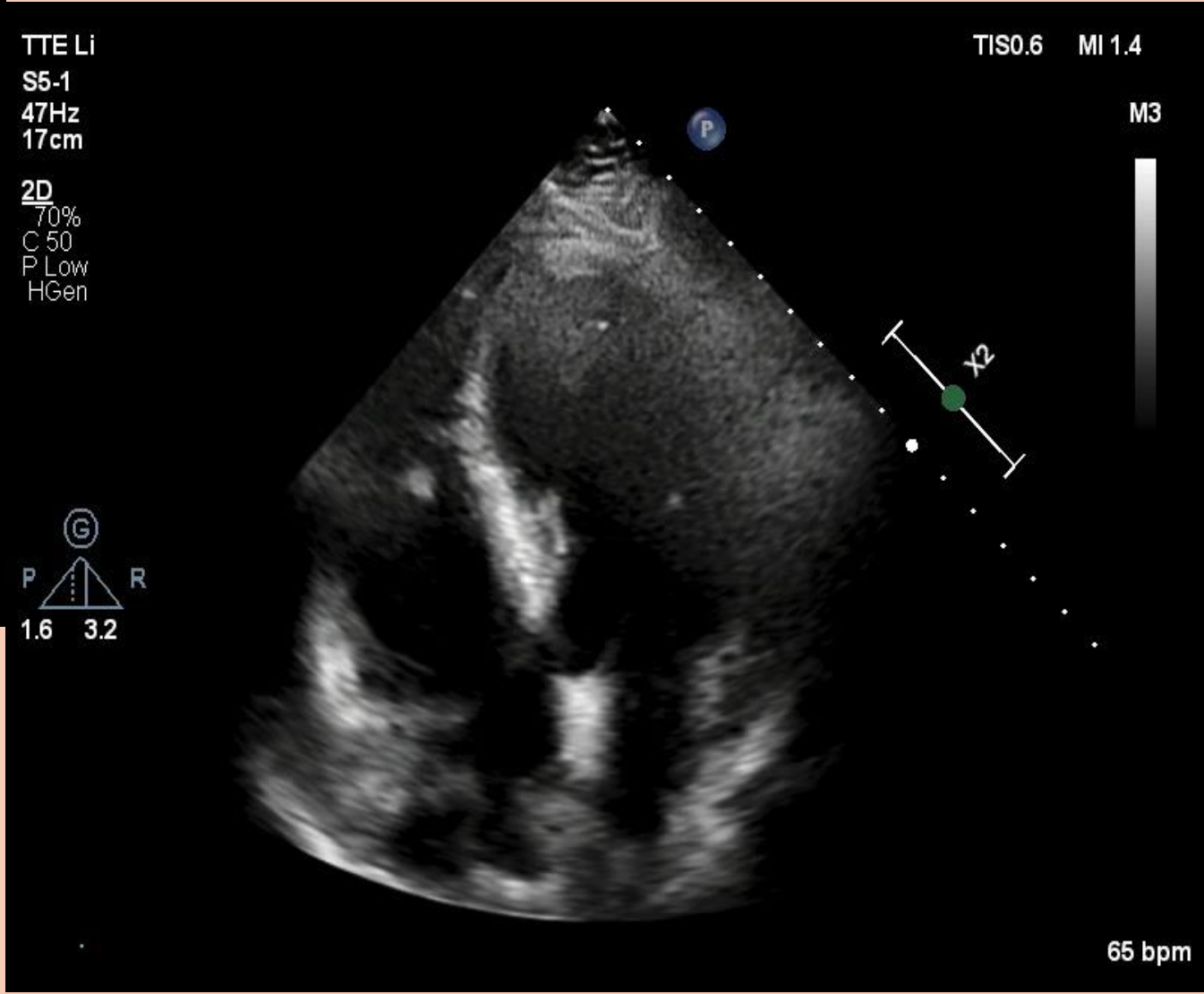
- Normální koronarogram

Typická AP + negativní koronarogram

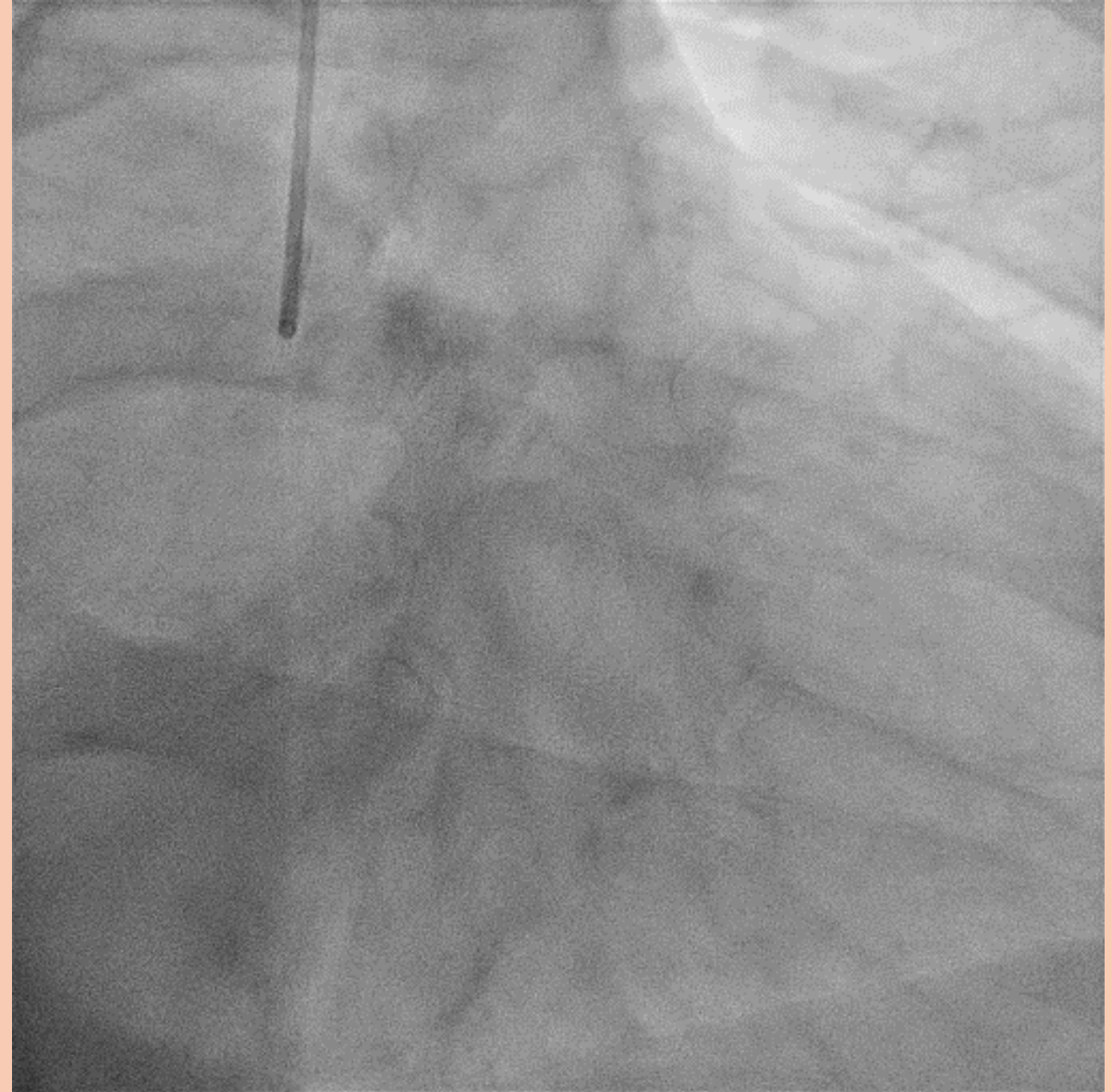
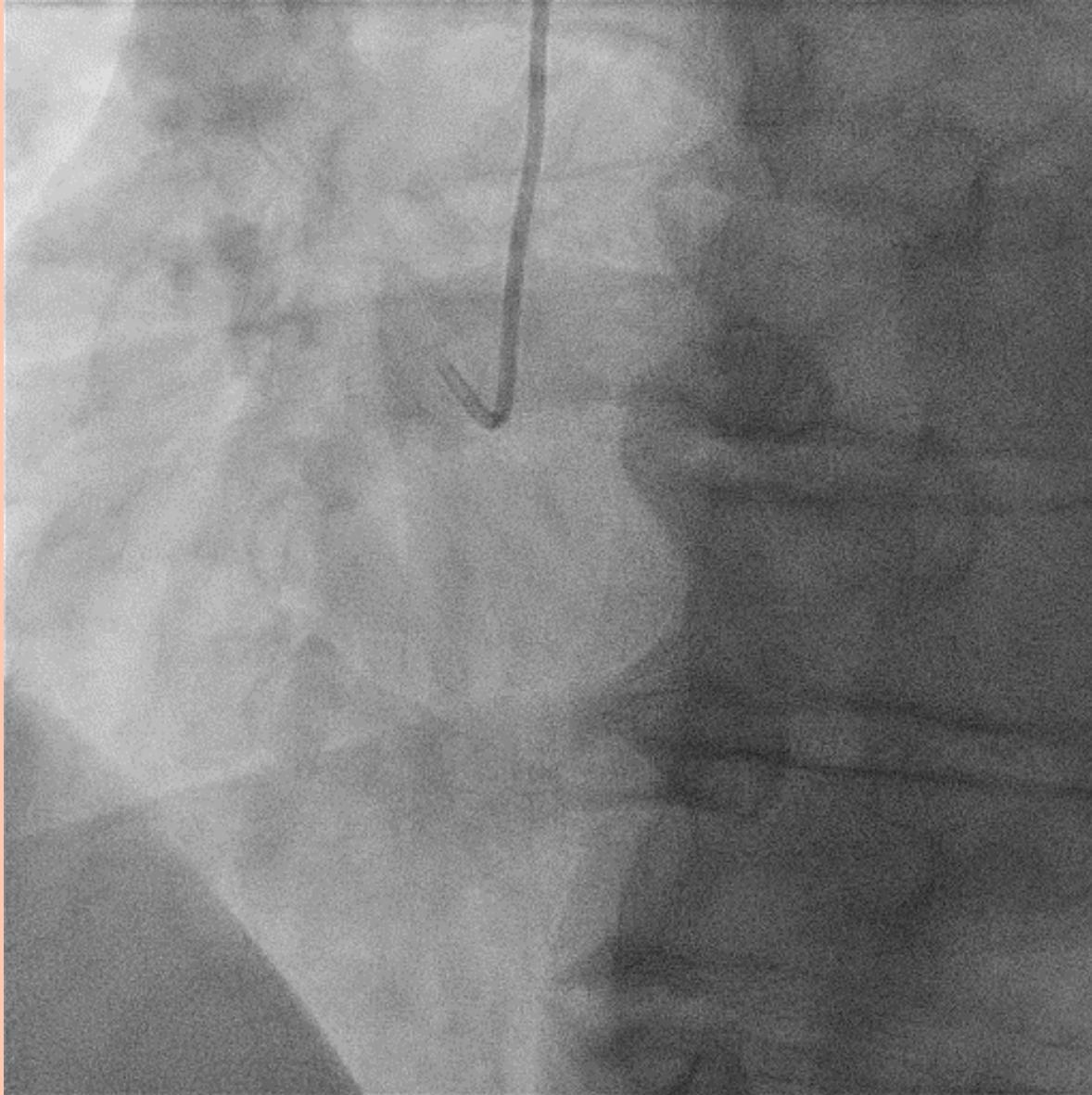
-> postižení mikrocirkulace ???



ECHO



SKG



Od makro- k mikrocirkulaci aneb
komplexní koronární fyziologie

LIVE case 5

