



Naše zkušenosti s uzávěrem PFO a ASD Cardioform Gore Okluderem

Warmužová M., Pecuchová M., Branny M., Mrozek J., Kukla P., Roubec M., Šipula D.

Kardiovaskulární oddělení IKK FN Ostrava

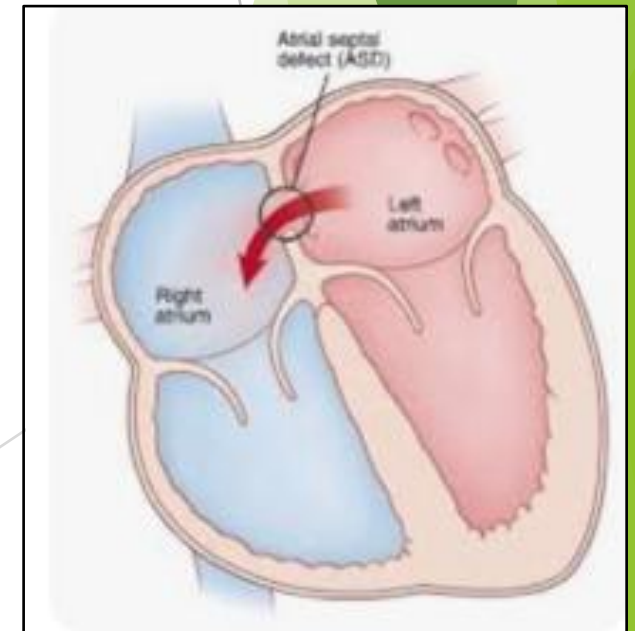
Indikace k uzávěru PFO a ASD

▶ PFO

- ▶ Stp. kryptogenní CMP, která je v příčinné souvislosti s PFO

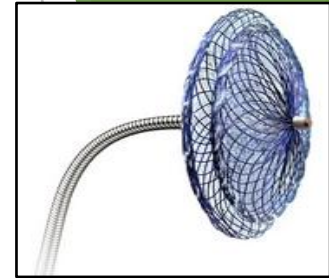
▶ ASD

- ▶ Významný L-P/ P-L zkrat na úrovni síňového septa



PFO/ ASD okludery v ČR

- ▶ Amplatzer PFO okluder (Abbott)
- ▶ Figulla Flex PFO okluder (Occlutech)
- ▶ CeraFlex PFO okluder (LifeTech)
- ▶ Cardioform septal okluder (GORE)

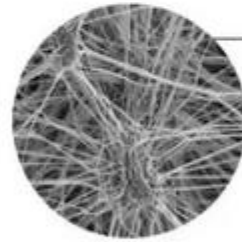


GORE Cardioform septální okluder



ePTFE

Biocompatible, compliant material enables exceptional conformability and rapid tissue ingrowth



ePTFE 250x magnification



30 days post implant in canine model

2 Independent discs

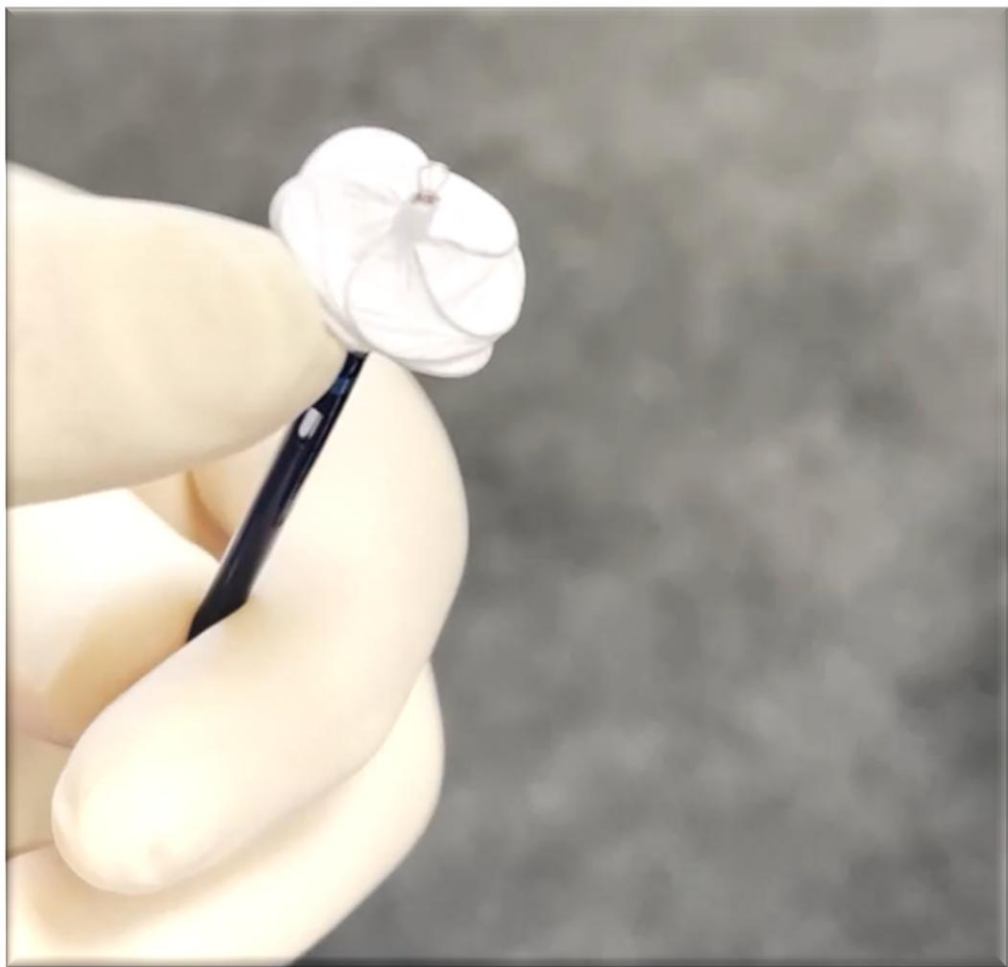
5 Independent petals

Allow the device to conform to the anatomy to treat simple to complex defects

Minimal metal (5 platinum-filled nitinol¹ wires)

- Low metal mass solution for defect closure
- Designed to reduce the risk of tissue damage
- Minimal nickel elution and exposure relative to other competitive nitinol-framed devices^{**,,†,4}

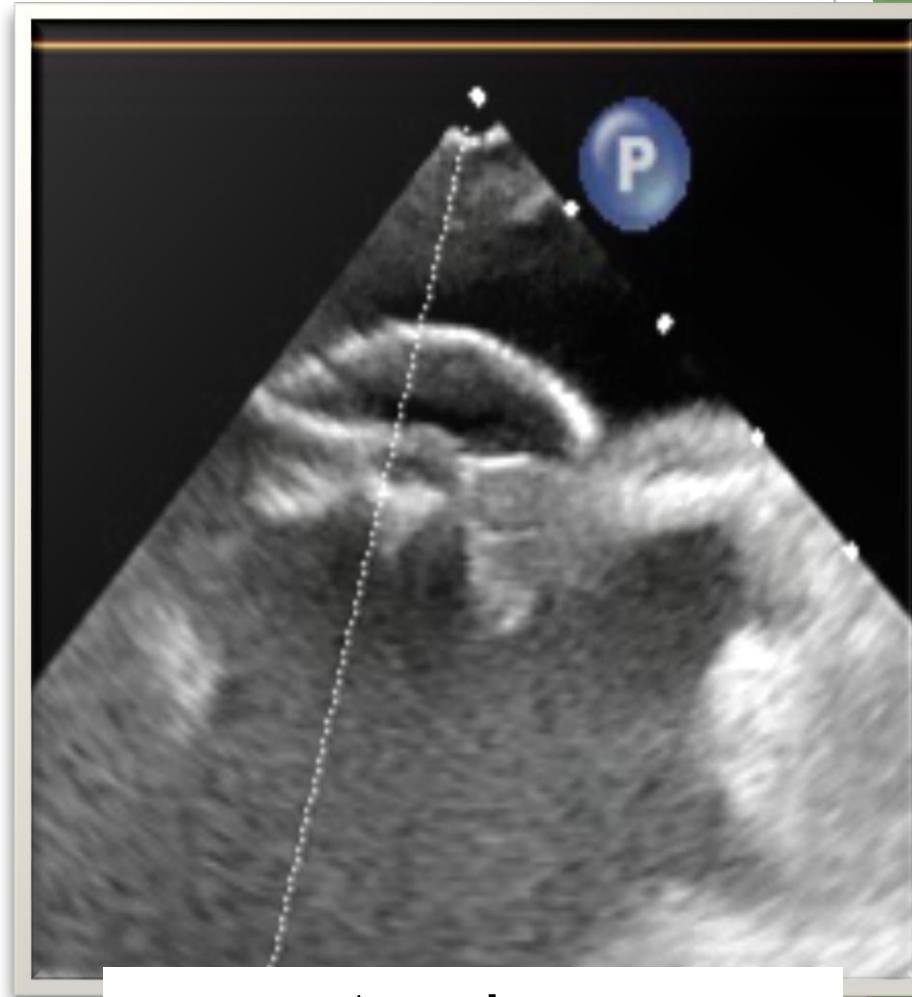
Srovnání GORE a Amplatzova okluderu



Srovnání GORE a Amplatzova okluderu

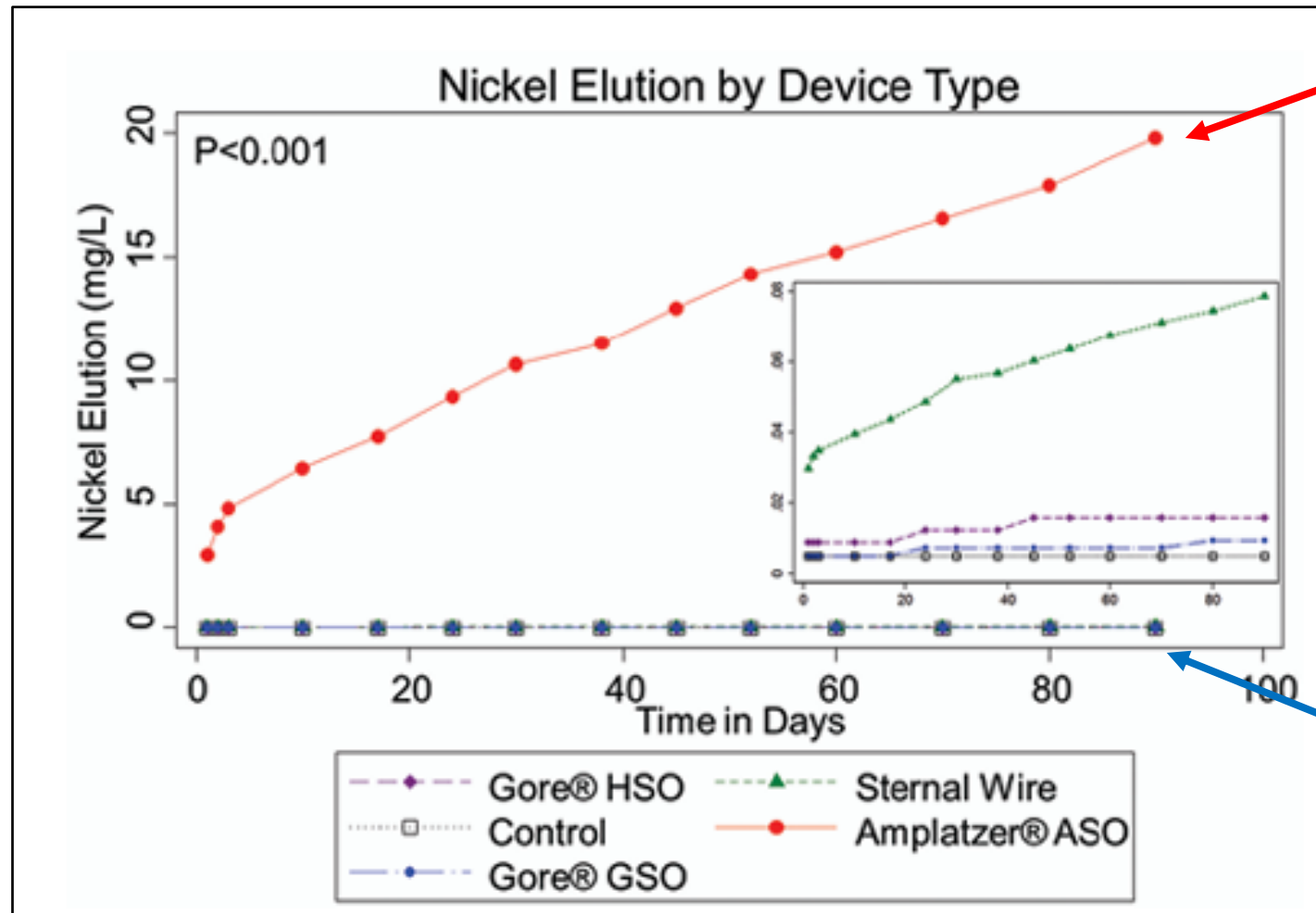


Gore



Amplatz

GORE - nejmenší uvolňování niklu



GORE Cardioform septální okluder



20 mm



25 mm

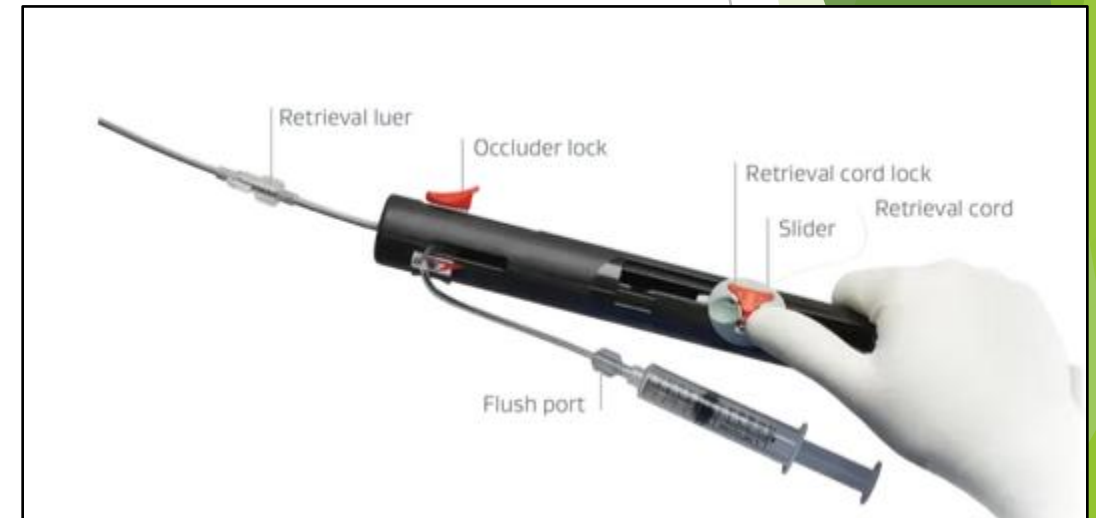
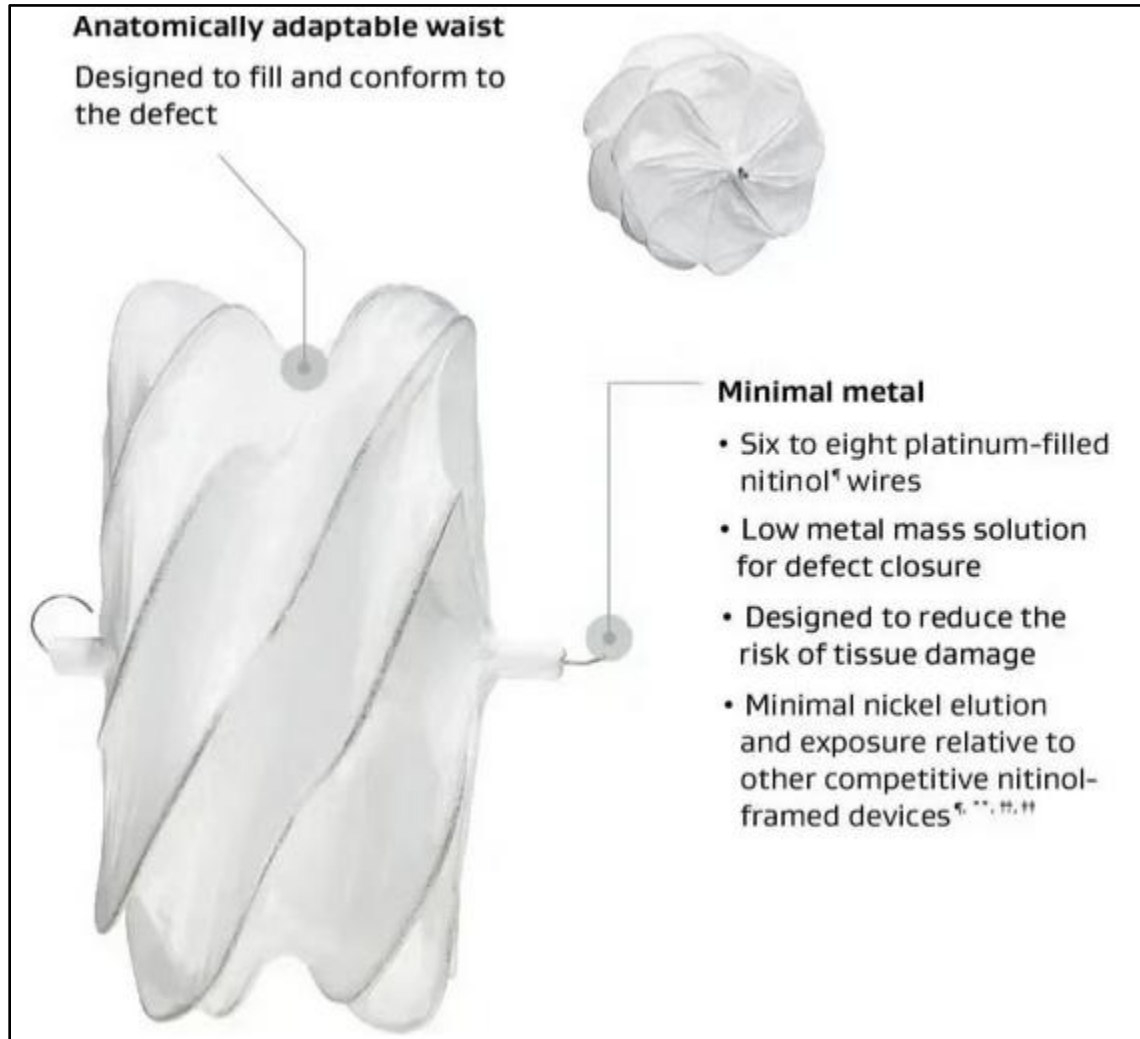


30 mm

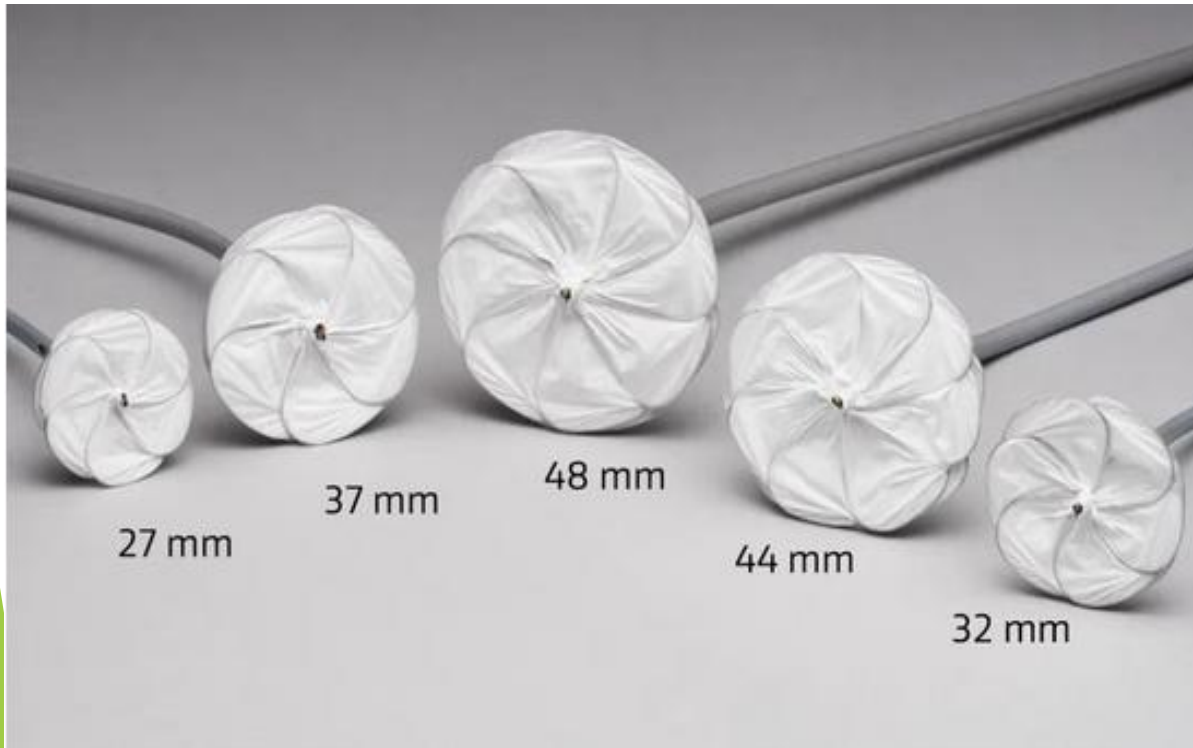
| | | | |
|----------------------------|------|------|------|
| Maximální velikost defektu | 11mm | 14mm | 17mm |
| Diametr katetru | 10F | 10F | 10F |



Gore Cardioform ASD okluder



Gore Cardioform ASD okluder



| Device size (Disc diameter) | Treatment range measured with stop flow balloon sizing | Sheath size† | Catalogue number‡ |
|-----------------------------|--|--------------|-------------------|
| 27 mm | 8-15 mm | 10 Fr | ASD27E |
| 32 mm | 13-20 mm | 10 Fr | ASD32E |
| 37 mm | 18-25 mm | 11 Fr | ASD37E |
| 44 mm | 23-30 mm | 12 Fr | ASD44E |
| 48 mm | 28-35 mm | 14 Fr | ASD48E |

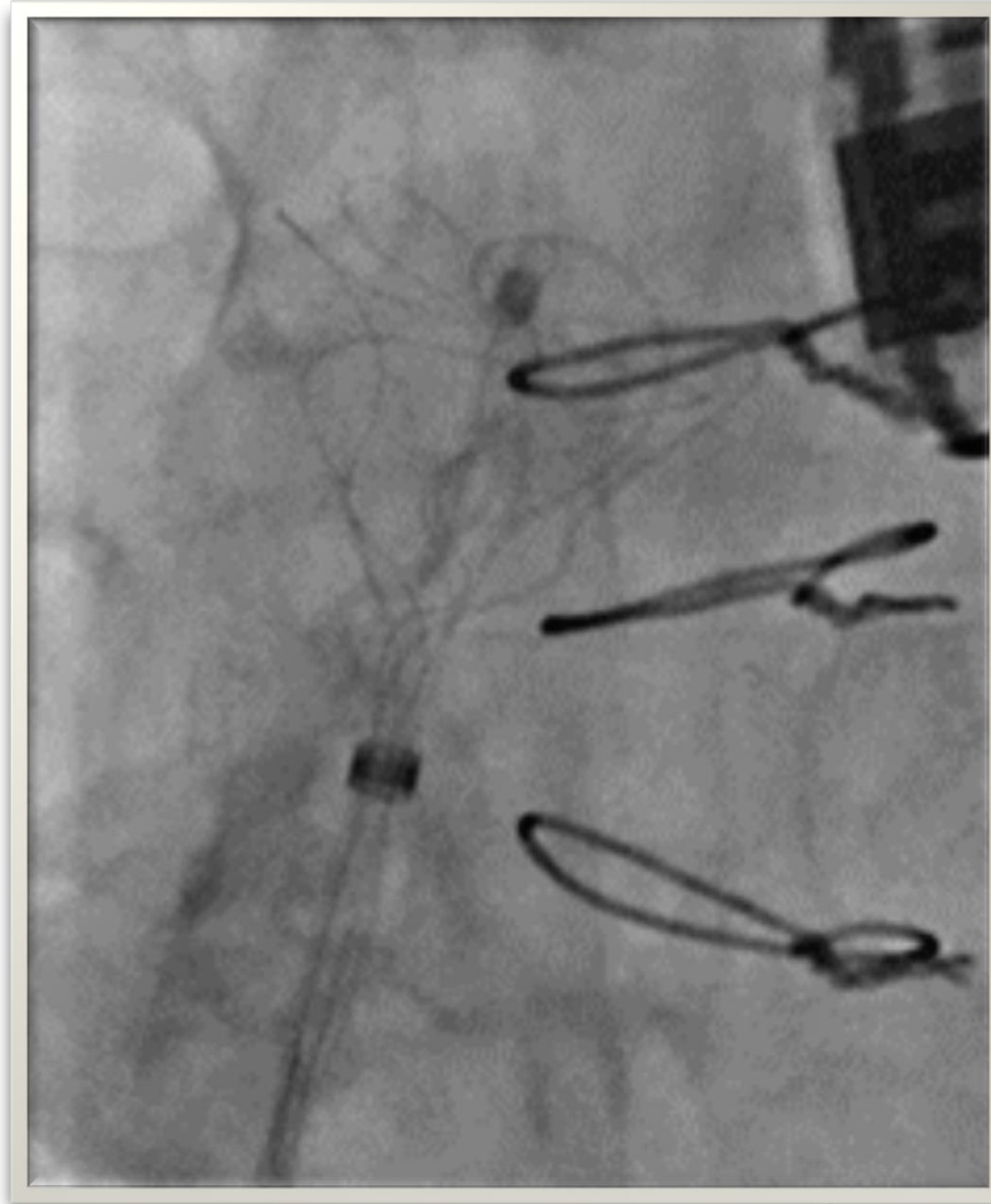
GORE septální okluder



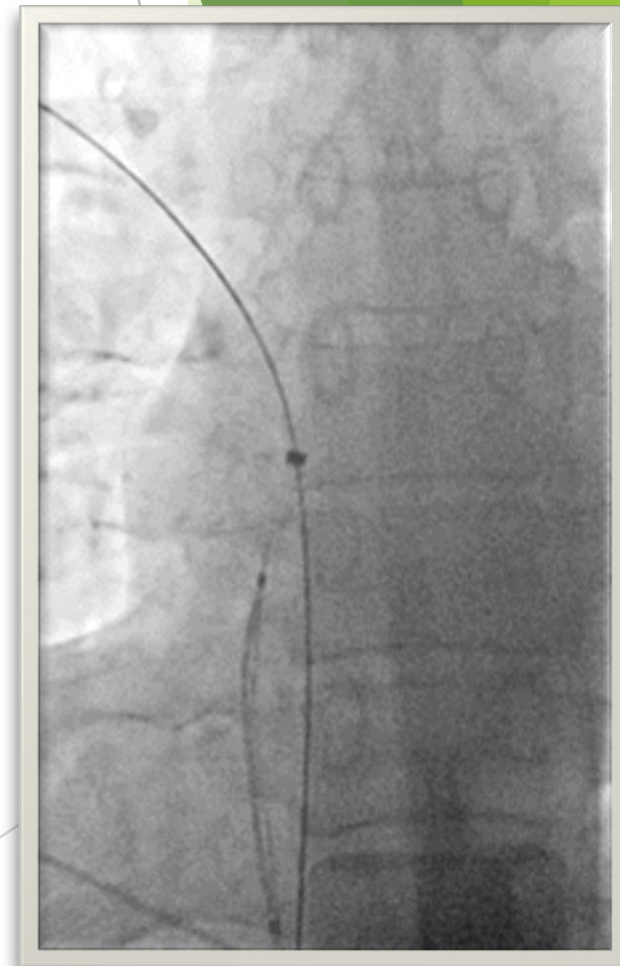
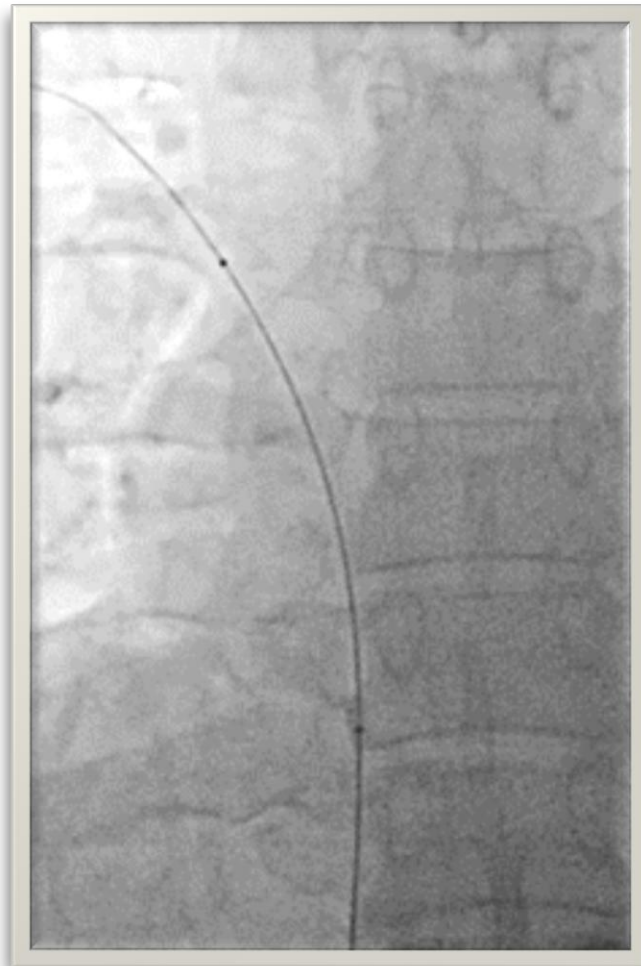
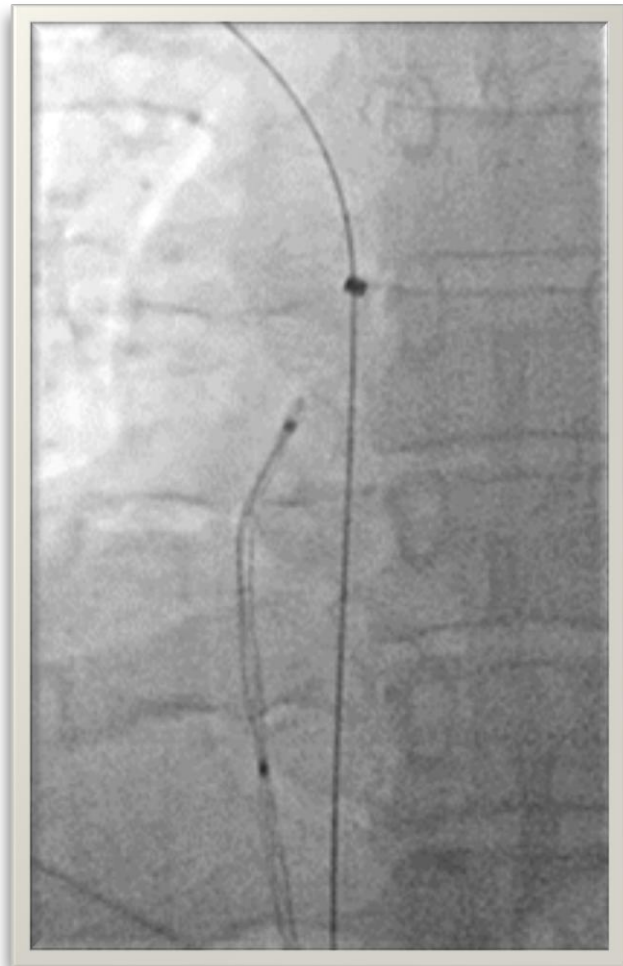
Jednotlivé kroky implantace GORE okluderu



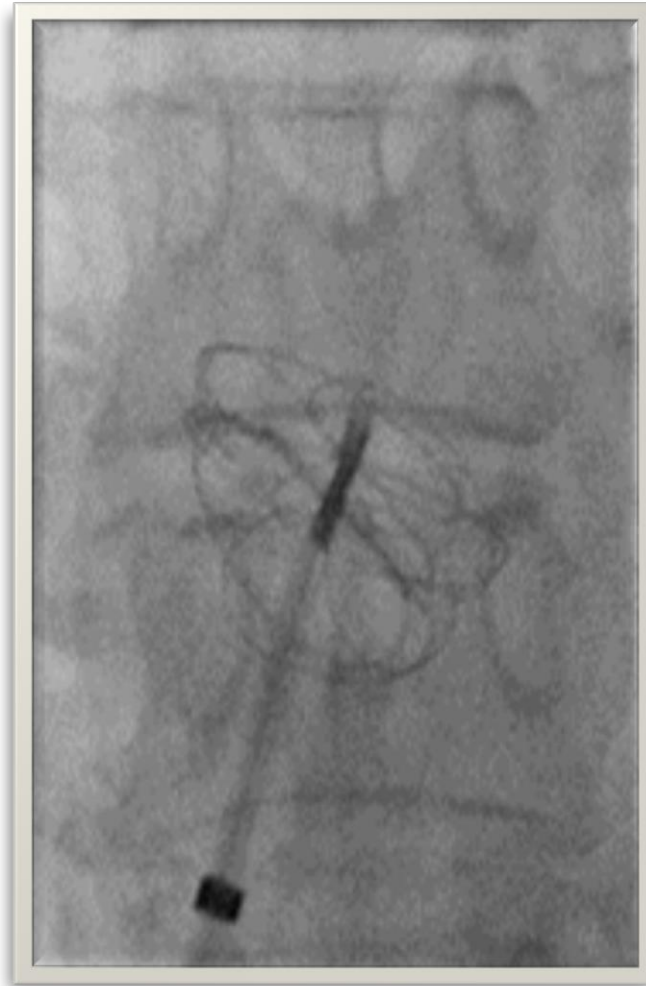
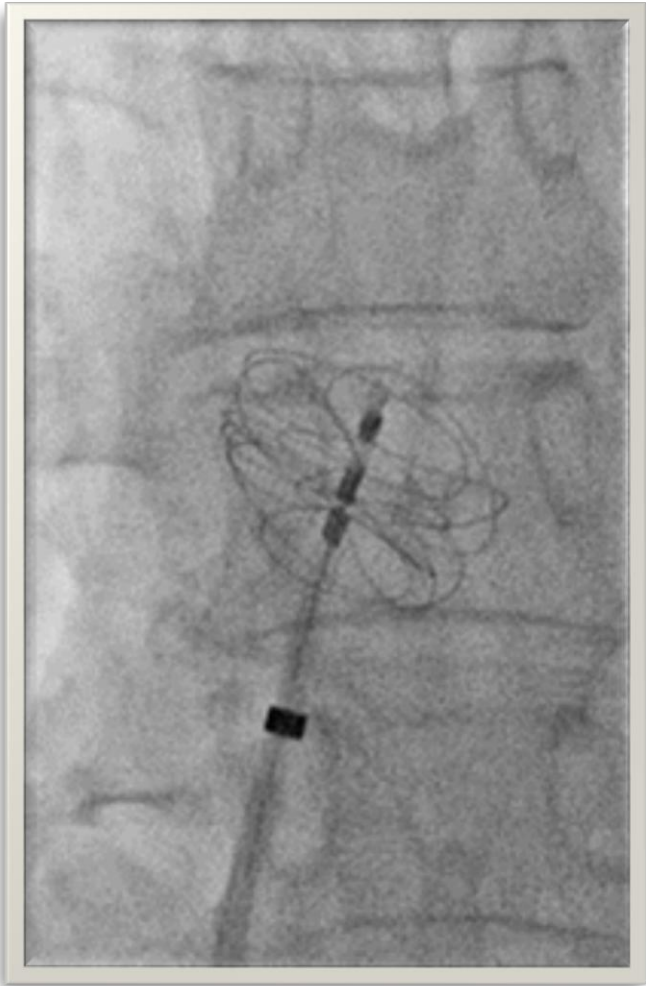
Implantace GORE ASD okluderu



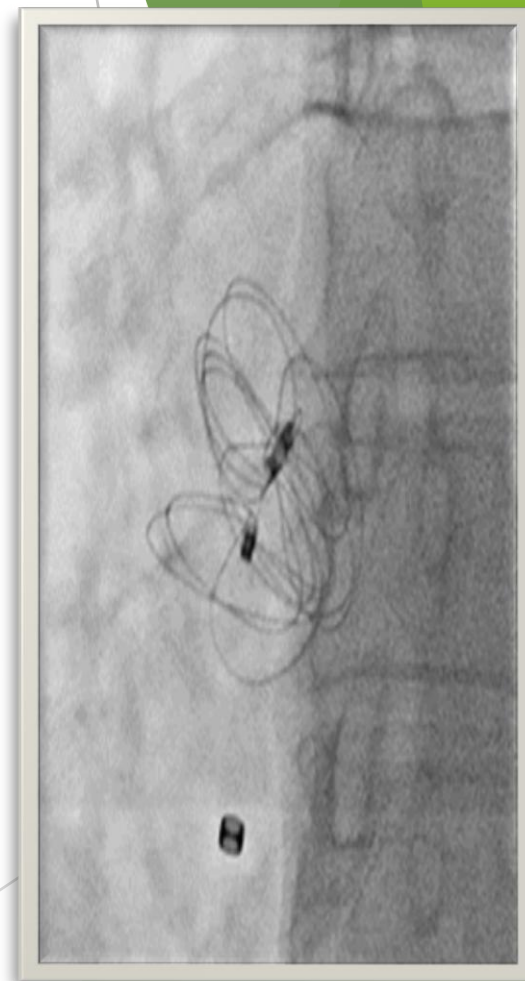
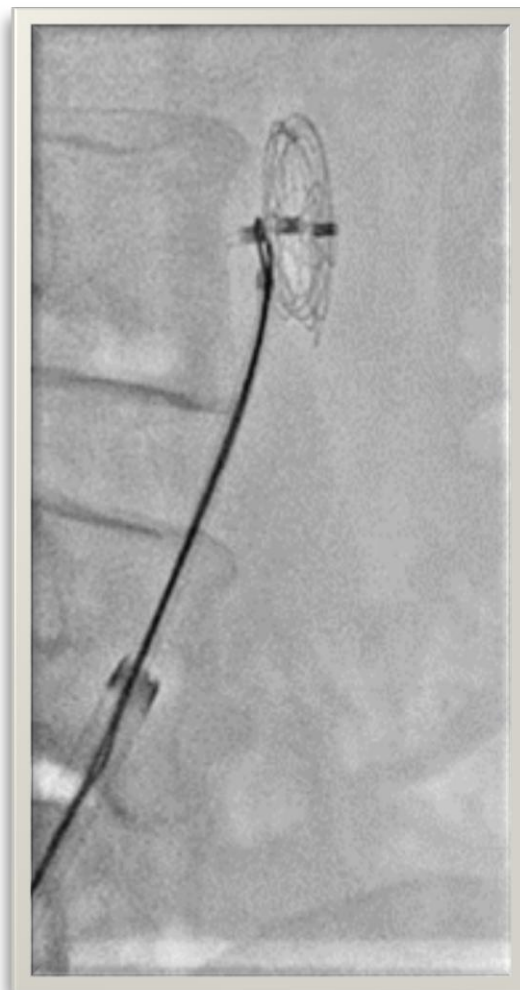
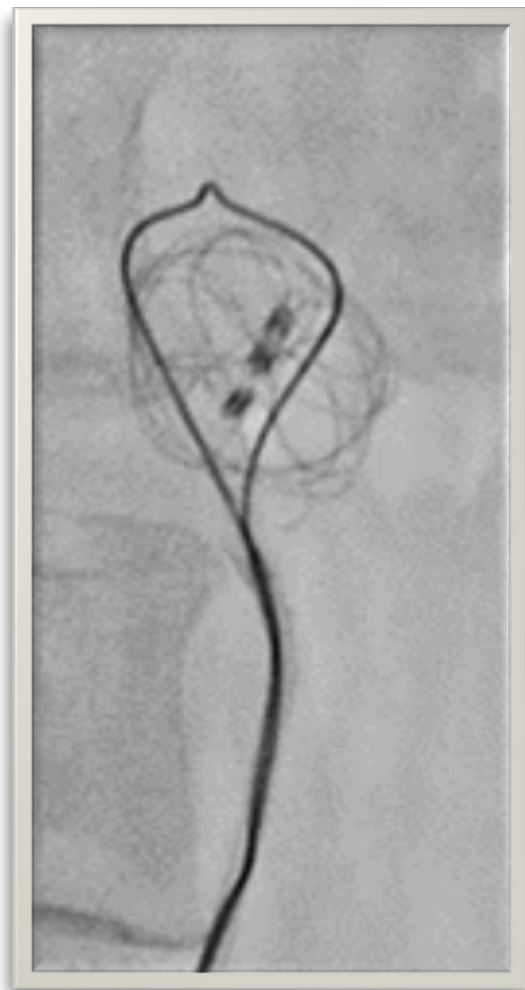
Obtížnější průchod síňovým septem



Absence taktilního pocitu při uvolnění a pop-up



Vynucené řešení pop-up (embolizace) disku



Počet implantovaných okluderů

| Typ okluderu | 2023 | 2024 | 2025 | Technický úspěch |
|--------------|------|------|------|------------------|
| Amplatzer | 45 | 18 | 2 | 95,4% |
| GORE | 9 | 27 | 10 | 100% |
| Occlutech | 5 | 5 | 4 | 93% |

6M TEE - počet reziduálních shuntů

| Typ okluderu | 6M TEE |
|--------------|--------|
| Amplatzer | 15% |
| Occlutech | 12,5% |
| Gore | 3,4% |

Závěr

- ▶ GORE okluder má odlišnou konstrukci oproti ostatním okluderům
- ▶ GORE okluder:
 - ▶ subtilnější
 - ▶ nezpůsobuje erozi okolních struktur
 - ▶ minimálně uvolňuje nikl - vhodný pro osoby s alergií na nikl
 - ▶ lépe se přizpůsobuje anatomii septa
 - ▶ rychle endotelizuje
 - ▶ Minimální výskyt reziduálních shuntů
 - ▶ Vyžaduje implantaci za kontroly TEE/ICE

Děkuji za pozornost

