

KDE SE POTKÁVAJÍ KARDIOLOGIE A INTERNA

Richard Češka

Centrum preventivní kardiologie

III. Interní klinika 1.LF UK a VFN

Praha

Počátky medicíny

INTERNA

- Umění medicíny
- Počátky diagnostiky i léčby

CHIRURGIE

- Ranhojičství
- Řemeslo

Interna : Královna medicíny

- 2. polovina 20tého století

- **Specializace**

- **Superspecializace**

Kardiologie : nejúspěšnější dcera **INTERNY**



Proč se potkává interna a kardiologie?

- Multimorbidita
- Kardiometabolizmus
- Iatrogenita, ale i více indikací jednoho léku
 - *Kapacita, logistika, dostupnost*

Multimorbidita

- Prevalence 40 – 85 % (trend k nárůstu)
- Stárnutí populace
 - 2060 14 % populace nad 80 let
 - Křehcí senioři (frailty)
- Polypragmazie (rizika nejen interakcí)
- Individuální /tailored přístupy (často nejsou guidelines)

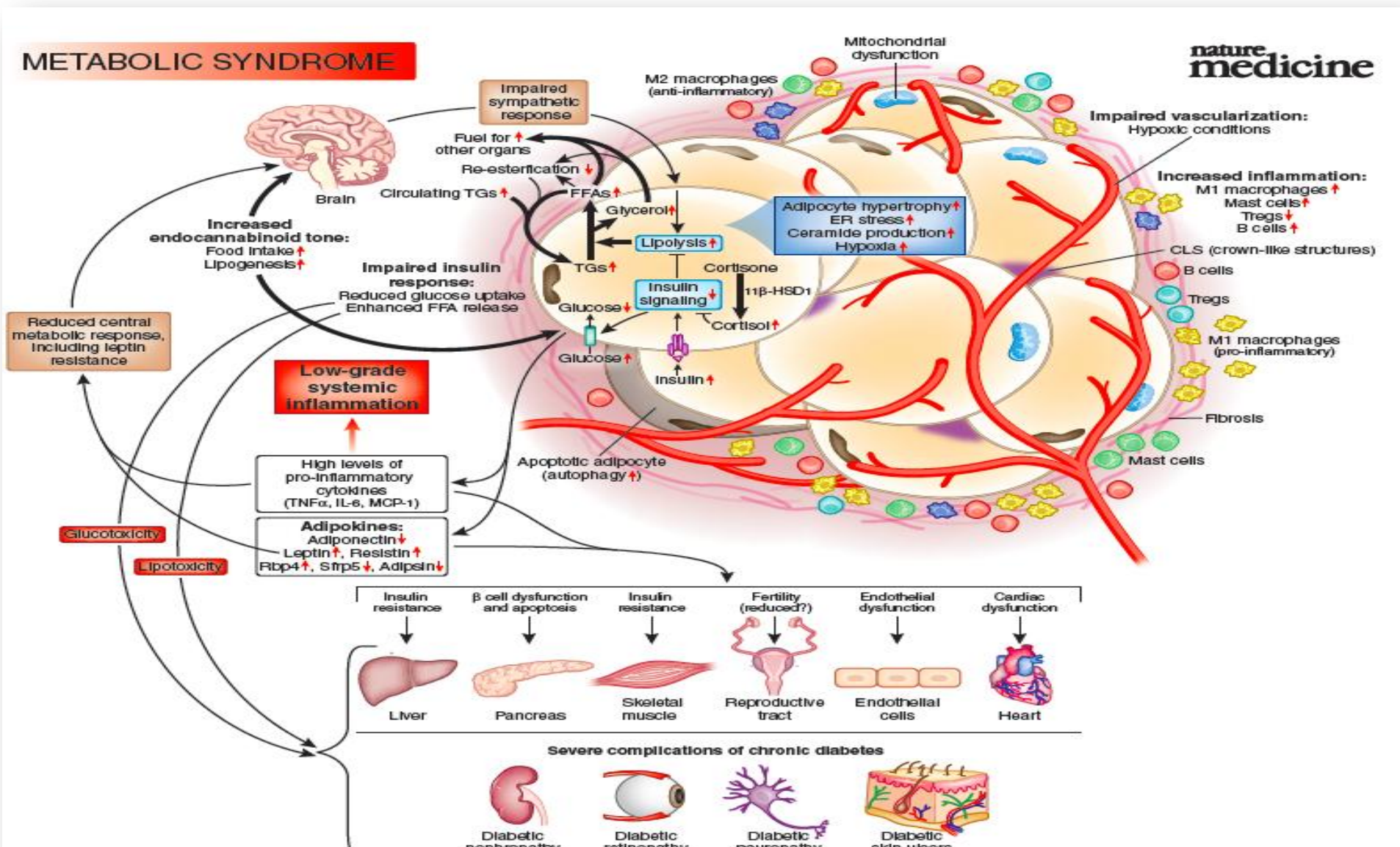
Kardiometabolismus

Průsečíky a křižovatky kardiometabolizmu

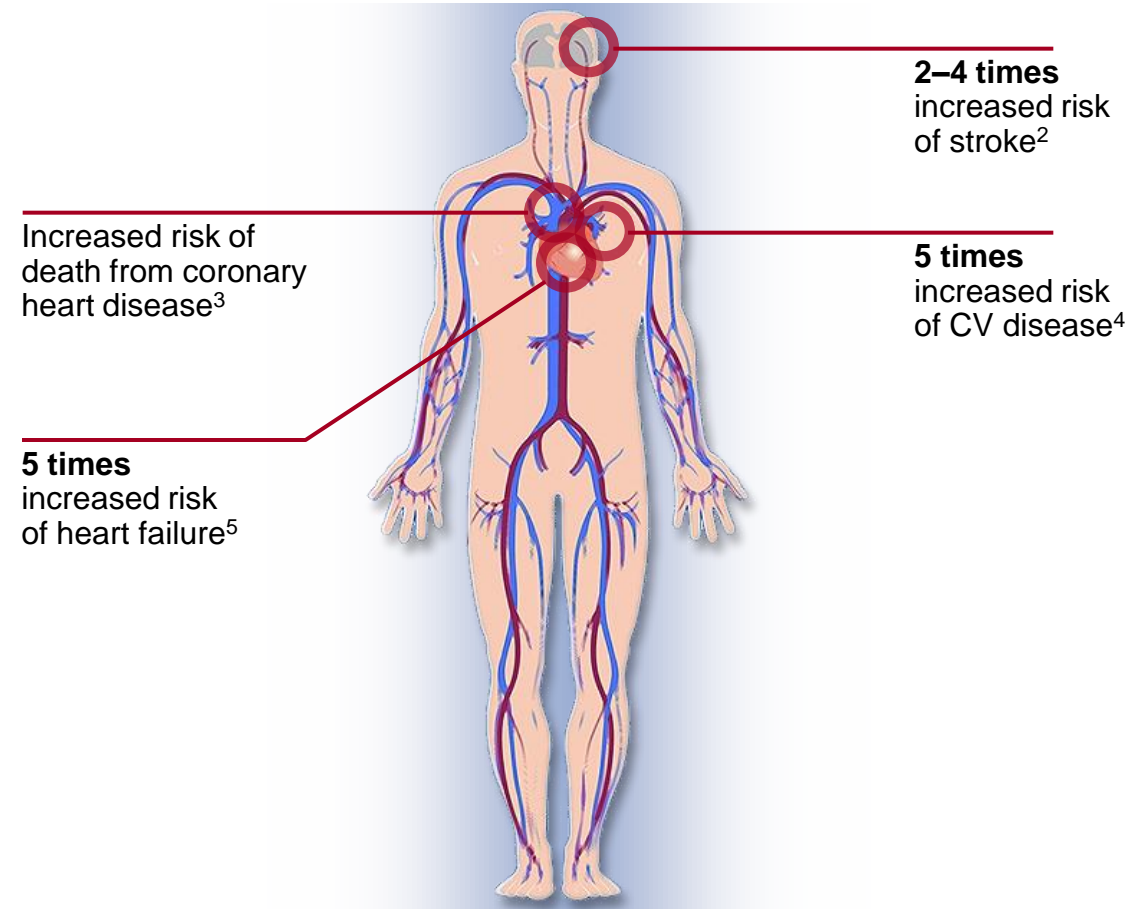
- **Kardiovaskulární onemocnění**
- DM2T
- Hypertenze
- DLP
- Centrální obezita
- Steatoza jater

Metabolický syndrom

Syndrom dysfunkční tukové tkáně?



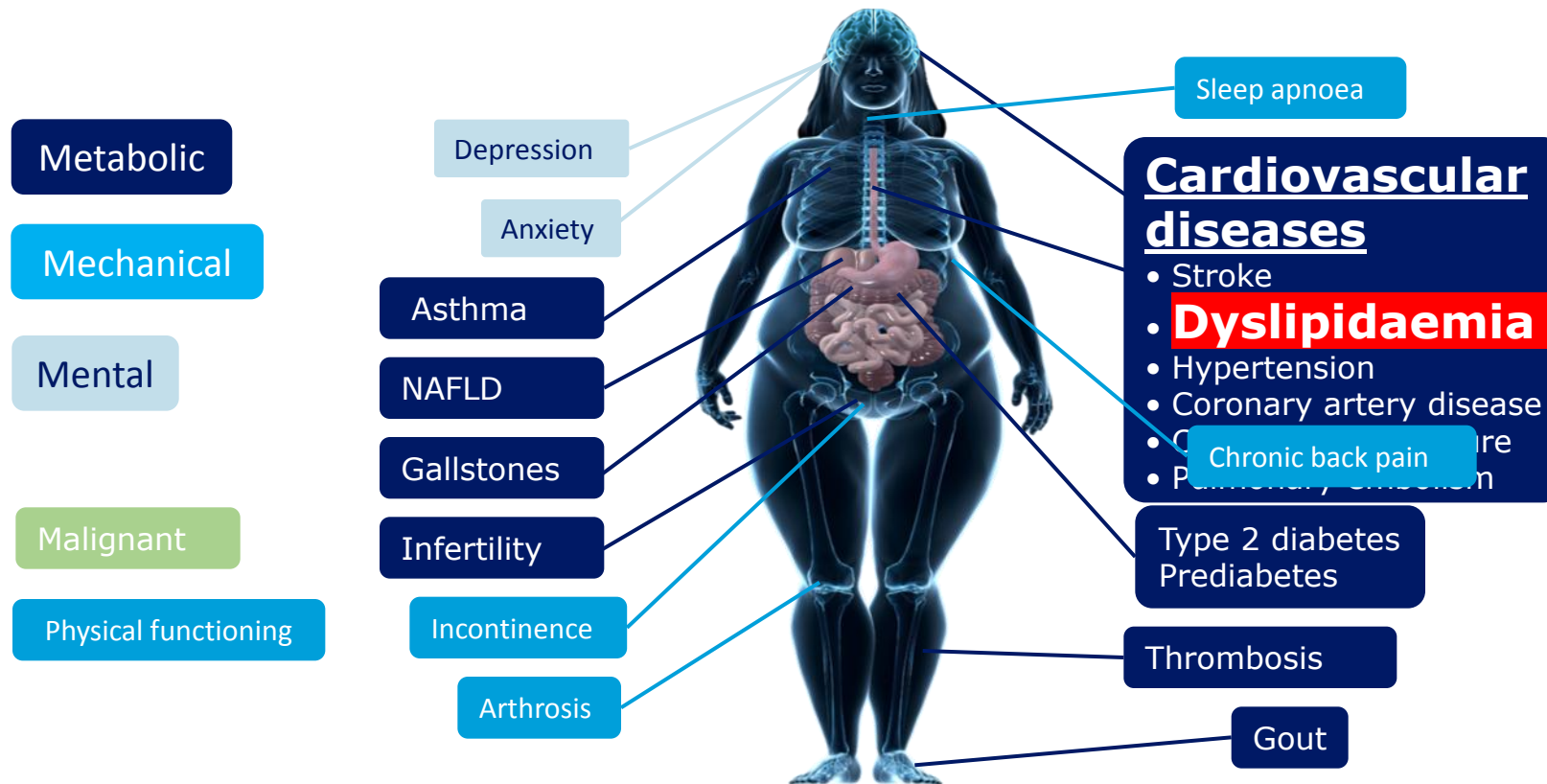
MS (IR) zvyšuje výskyt KVO



1. Morrish NJ, et al. Diabetologia 2001;44 (Suppl 2):S14–S21. 2. Folsom AR, et al. Diabetes Care 1999;22:1077–1083.
3. Huxley R, et al. BMJ 2006;332:73–78. 4. Diabetes UK. Cardiovascular disease. www.diabetes.org.uk (accessed 19.04.07)
5. Diabetes UK. State of the Nation 2006.

Co všechno můžeme čekat?

Metabolické, Mechanické, Mentální změny i Malignity



Iatrogenita ☹️, ale i více indikací jednoho léku 😊



- N.ú. účinných léků
 - Antitrombotická léčba
 - Antiarytmika
- Komplikace výkonů



- Jeden lék, více pozitivních účinků
 - Glifloziny
 - DM2T, HF, CKD
 - Diuretika
 - CKD, HF, HT
-

Jedna kasuistika

a vůbec ne vzácná...

M 64 let, aktivní, podnikatel, HT, lehký DM2T paroxysmální FiS

- Propafenon nefunguje
- RFA pacient odmítá
- Amiodaron s efektem
- Rozvoj thyreotoxikózy
- Komplexní terapie, včetně kortikoidů
- Rozvoj Cushinga, dekompenzace DM
- Komplexní intervence (KAR, ENDO, DIA,INT – hosp.)
- Thyreoidectomie
- Substituce T4, BB
- RFA (2x)
- Pacient SR, bez potíží, pracuje

**Kapacita, logistika,
dostupnost**

Lůžková oddělení a počty lůžek dle oborů

Interna	117	8563
Kardiologie	21	1207
Revmatologie	3	85
Diabetologie	3	66
Gastroenterologie	7	223
Geriatric	10	292
Pneumologie a ftizeologie	36	1142
Nefrologie	3	75
Klinická hematologie	11	360

Odbornost	Počet kontaktů	Počet ošetřených pojištěnců			
Odbornost 101 - vnitřní lék., interna	1 726 972	616 209			
Odbornost 102 - angiologie	125 965	70 017			
Odbornost 103 - diabetologie	1 054 701	270 551			
Odbornost 104 - endokrinologie	652 646	289 560			
Odbornost 105 - gastroenterologie	347 667	155 906			
Odbornost 106 - geriatric	3 620	1 234			
Odbornost 107 - kardiologie	1 283 434	461 803			
Odbornost 108 - nefrologie	113 454	37 648			
Odbornost 109 - revmatologie	368 198	111 862			
Odbornost 110 - klinická osteologie	3 271	3 055			
Odbornost 128 - hemodialýza	342 435	3 271			
Odbornost 201 – rlb a fyzikální medicína	450 324	228 850			
Odbornost 202 - hematologie	55 283	17 343			

Kde se setkává interna a kardiologie

- Na ambulanci
- Na urgentním příjmu
 - Na JIP / KJ
- Na oddělení

Kde se potkává interna a kardiologie

- **Na ambulanci**
 - Ambulantní specialisté, kdo, kdy a co
- **Na urgentním příjmu**
 - Dif.dg. především
- **Na JIP / KJ**
 - Komplexní i superspecializovaná péče
- **Na oddělení**
 - Komplexní péče, ovlivnění RF, rehabilitace, životospráva

KVO: prevence, diagnostika a léčba

- **KARDIOLOGIE:**

- Intervenční, akutní, ambulantní

- *Kardiochirurgie, angiologie...*

- **INTERNA**

- Nemocniční, ambulantní

- *Diabetologie, lipidologie...*

KVO: prevence, diagnostika a léčba

- **KARDIOLOGIE:**

- Intervenční, akutní, ambulantní

- *Kardiochirurgie*

- **PREVENTIVNÍ KARDIOLOGIE**

- **INTERNA**

- Nemocniční, ambulantní

Take home message 😊

- Každý **kardiolog** musí být současně (více nebo méně) **internista**
- Každý **internista** musí být současně (více nebo méně) **kardiolog**

XXXI. KONGRES

ČESKÉ INTERNISTICKÉ
SPOLEČNOSTI ČLS
J. E. PURKYNĚ

WWW.KONGRESCIS.CZ

30. 10. – 2. 11.
2024

Kongresové
centrum
Praha

Účastníci
Kongresu ČIS
mají přístup
na WCIM



WORLD CONGRESS
OF INTERNAL MEDICINE

THE 37TH WCIM 2024
PRAGUE
CZECH REPUBLIC



WWW.WCIM2024.COM

