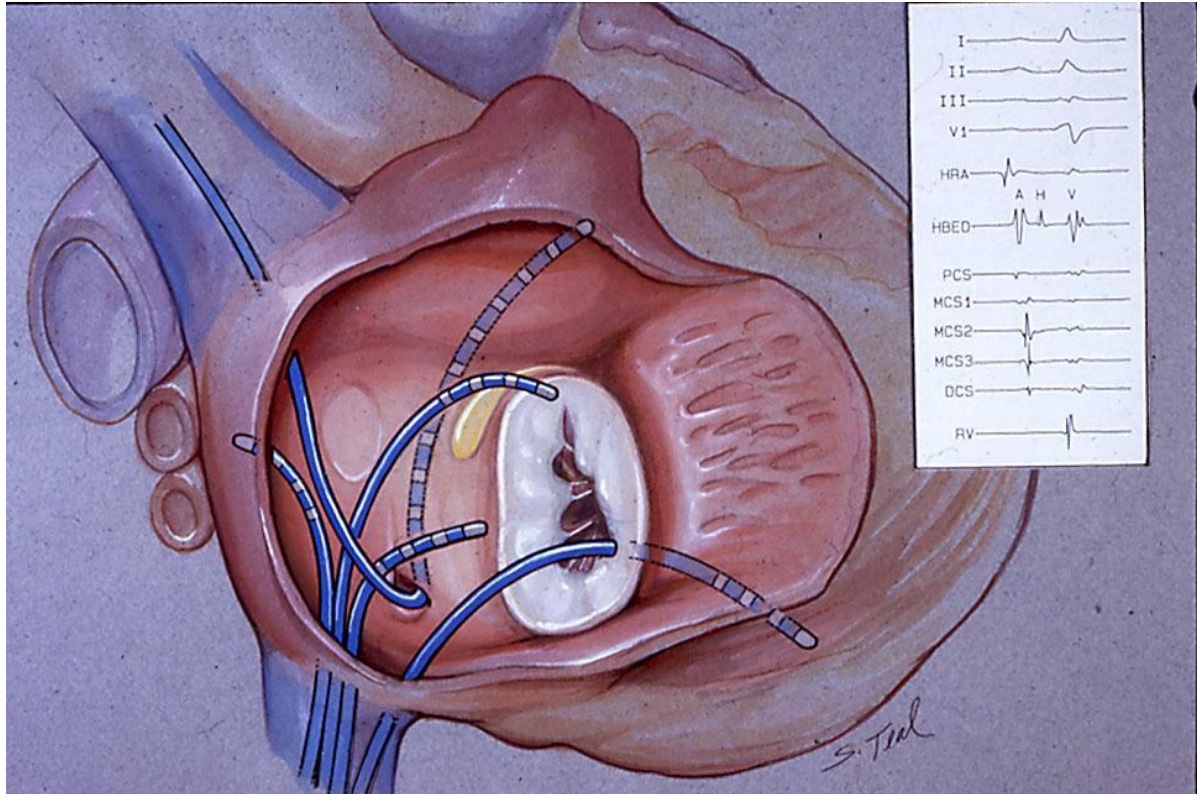


Základy elektrofyzologie

Jakub Honěk

Kardiologická klinika 2. LF UK a FN Motol, Praha

Elektrofyzilogické vyšetření

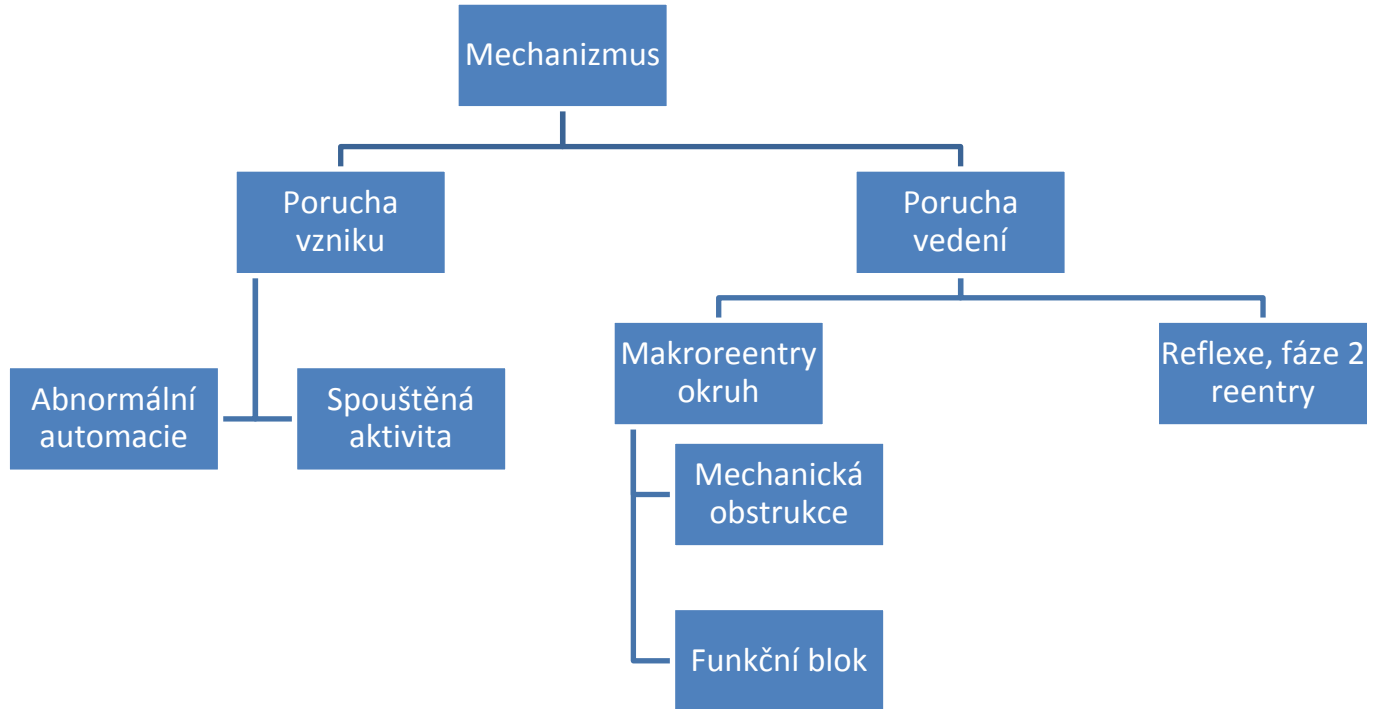


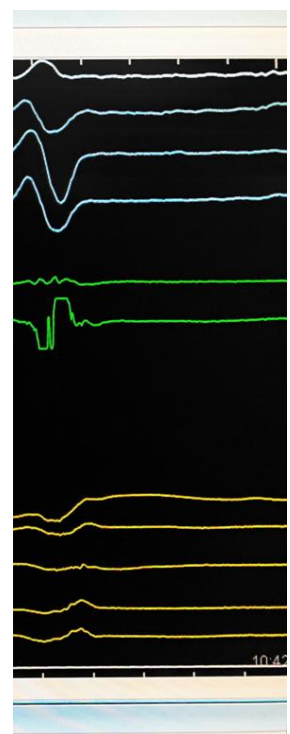
Klasifikace arytmií

- Tachy vs. brady
- Úzko- vs. široko-komplexové
- SVT vs. VT
- Benigní vs. maligní
- Makroreentry vs. fokální

Mechanismus vzniku arytmií

(zjednodušené rozdělení)





Elektrofyzilogické manévry

- Cíl – vyvolat nebo ukončit arytmií, ověřit mechanismus
- Drivetrain, extrastimulus
- Entrainment, postpacing interval (PPI)
- Ramp pacing, WCL
- Farmakologické ovlivnění (isoprenalin, adenosin, adrenalin...)





EXTRASTIMULUS (S2)

DRIVE TRAIN (6x S1)

S

A

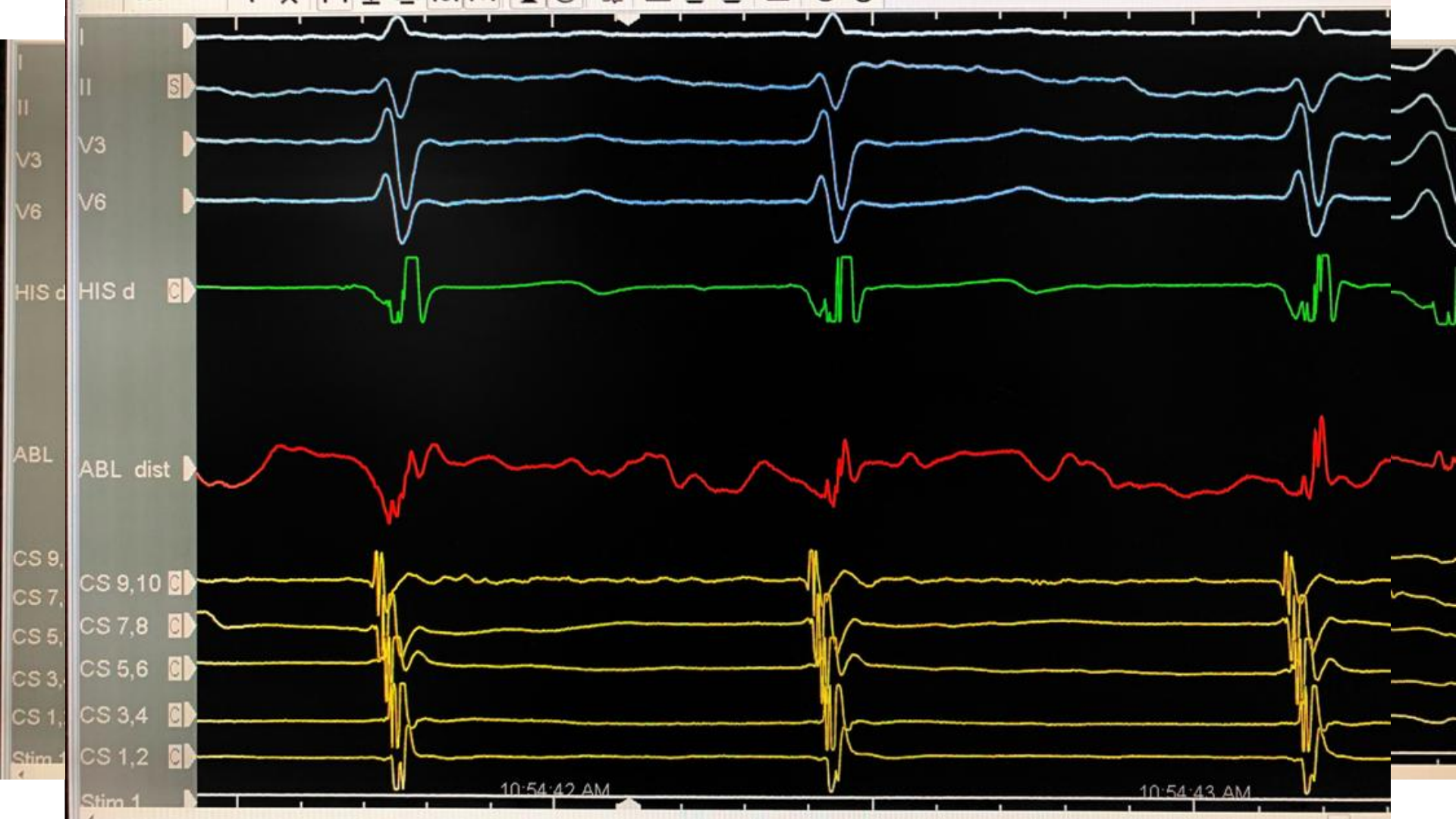
S1

S1

10:47:41 AM

S2





(03.05.2024

09:35:13

2 Sn 1

ABL dist

CS 9,10

CS 7,8

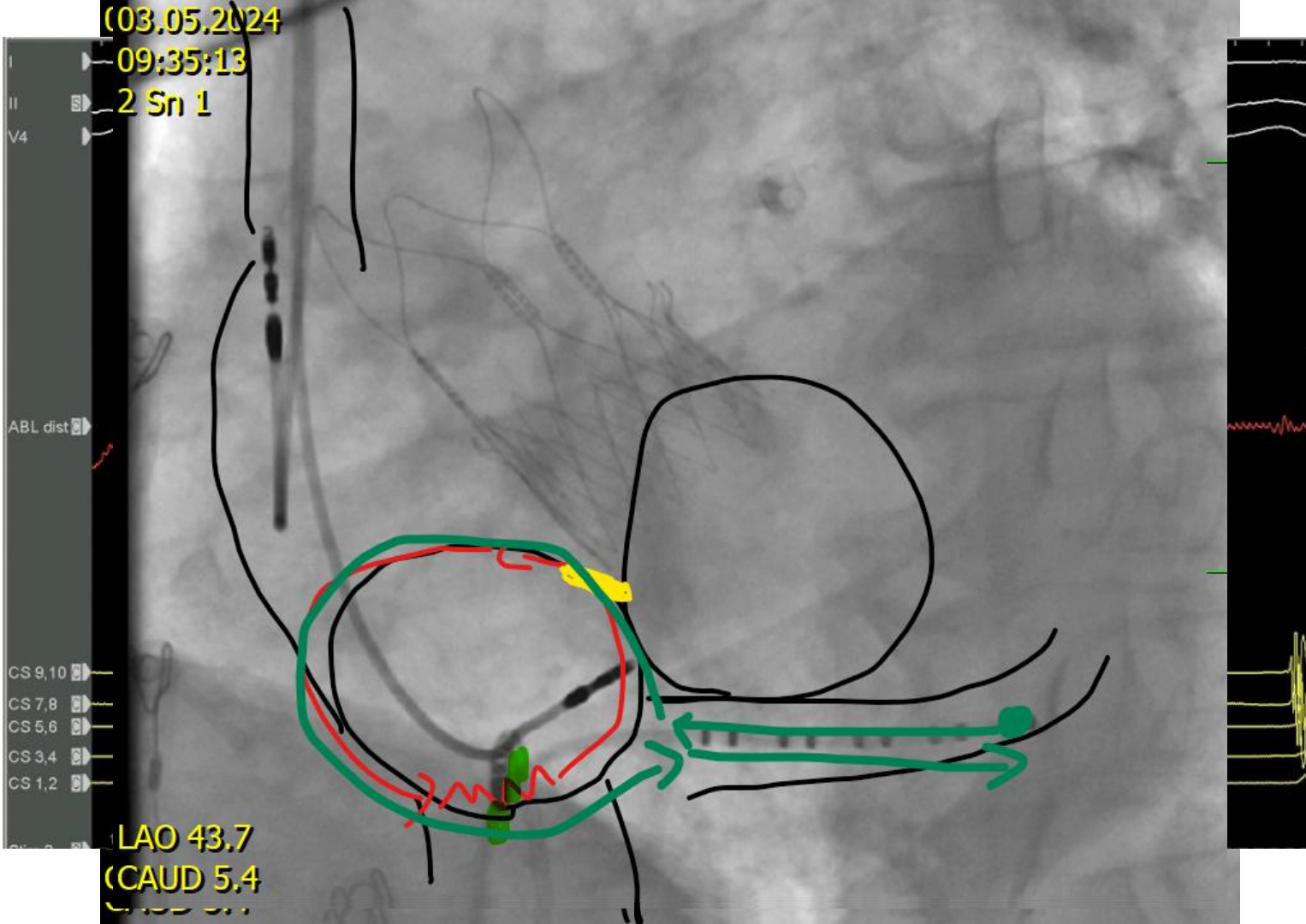
CS 5,6

CS 3,4

CS 1,2

LAO 43.7

(CAUD 5.4



Ramp pacing, WCL



Shrnutí

EFV

- zavedení EP katetrů
- analýza intrakardiálních signálů
- programovaná stimulace - EP manévry
- cílem stanovení diagnózy (mechanizmu arytmie) a naplánování RFA

O čem jsme nemluvili

Mapování - komplexní arytmie

Jiné indikace EFV

- PSK
- synkopa

Programovaná stimulace
drive train, extrastimulus

Entrainment
postpacing interval

Ramp pacing
Wenckebach cycle length

Dekrementální vedení

Hisogram
AH, HV, RR