

**ULTRAZVUKEM NAVIGOVANÁ  
ANESTETICKÁ  
BLOKÁDA PEKTORÁLNÍCH NERVŮ  
PŘI IMPLANTACI  
KARDIOSTIMULÁTORŮ A  
DEFIBRILÁTORŮ**

**PILOTNÍ HODNOCENÍ PROVEDITELNOSTI, BEZPEČNOSTI A EFEKTIVITY**

*Jiravský O.*

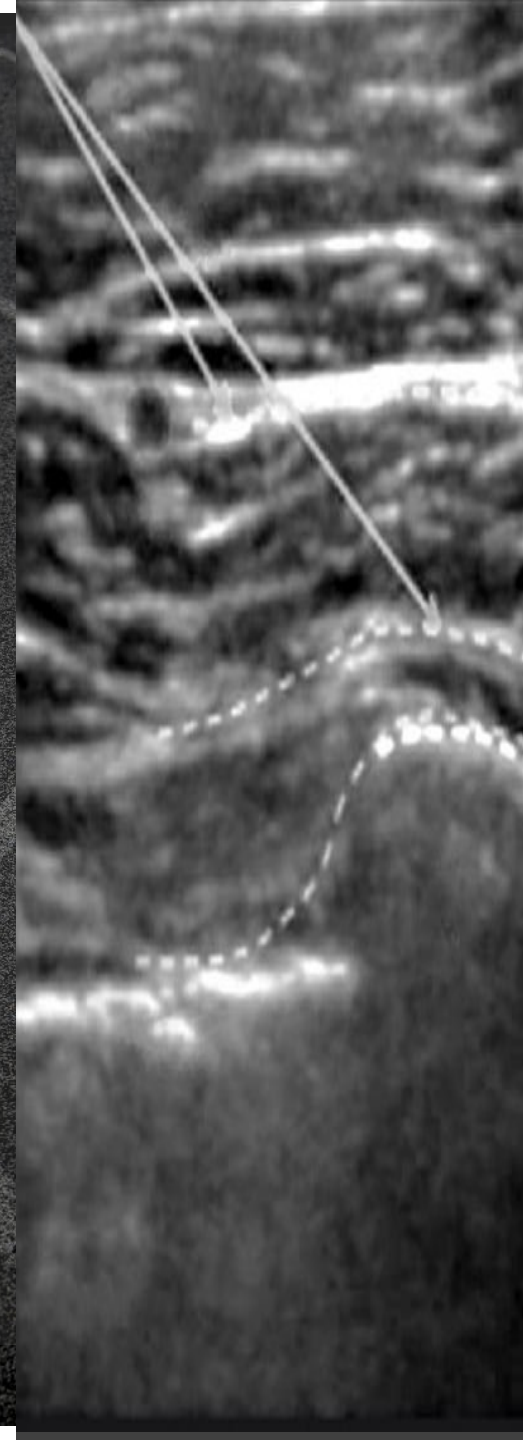




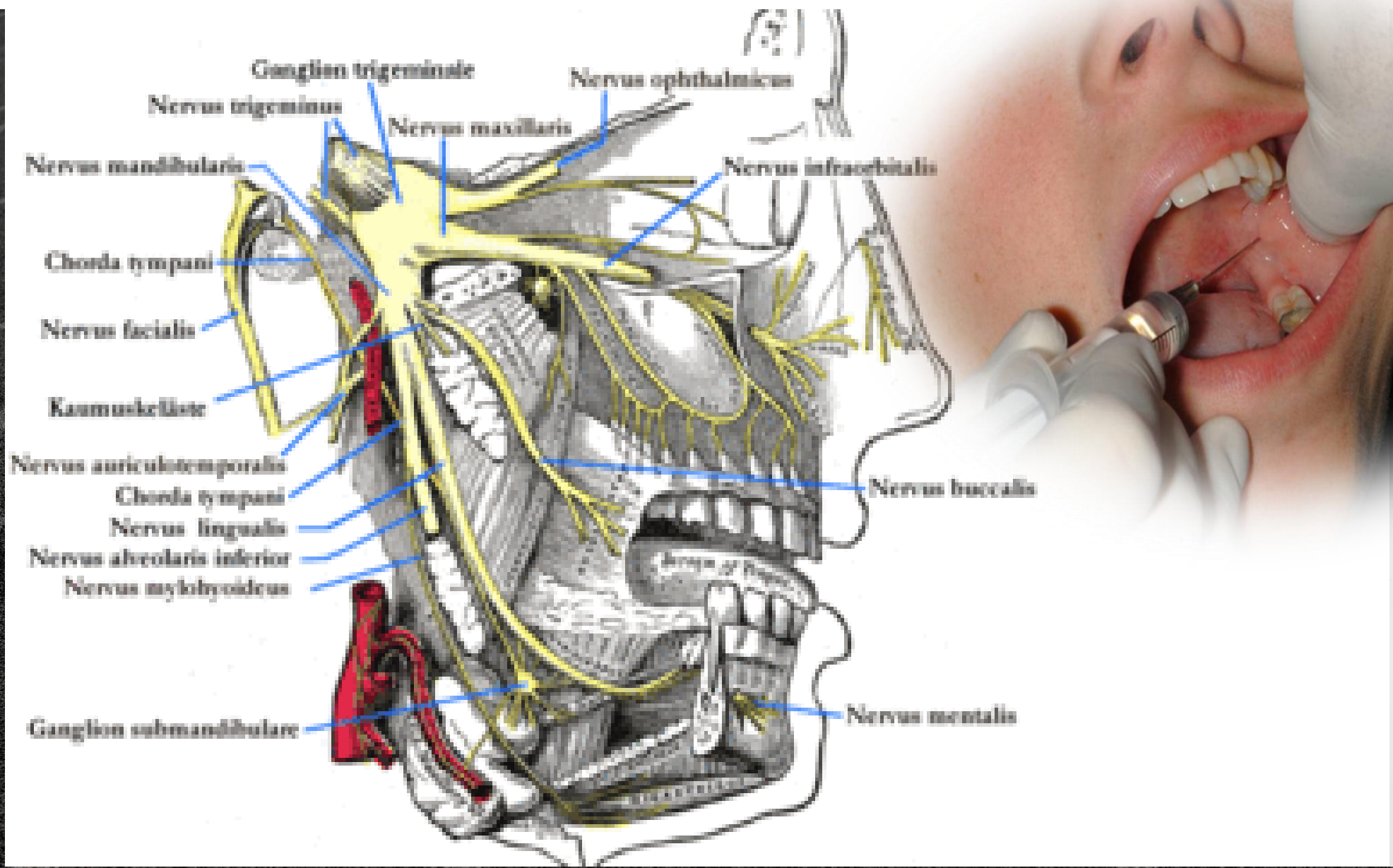
## Současná praxe

- **Dobré slovo – edukace/IS**
- **Anxiolytika - benzodiazepiny**
- **Analgetika - opiáty**

**ANALGOSEDACE U IMPLATACE CIED**

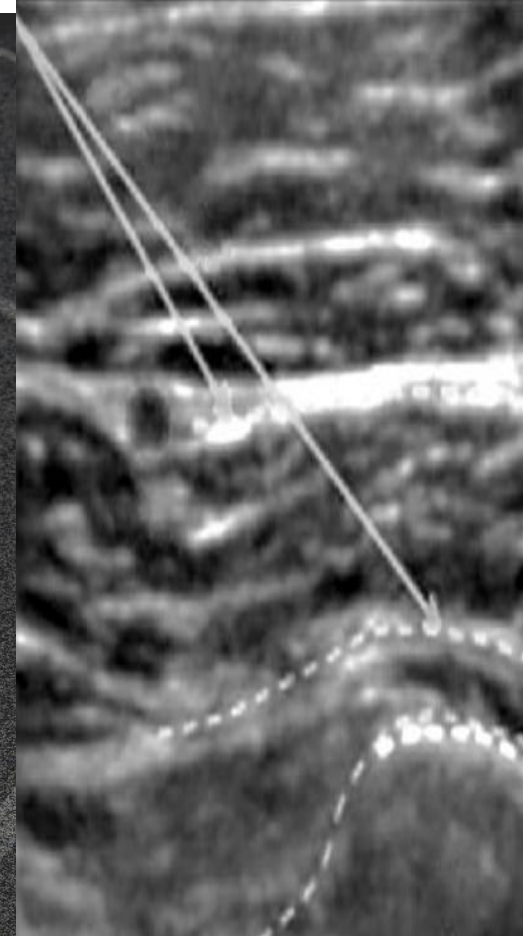
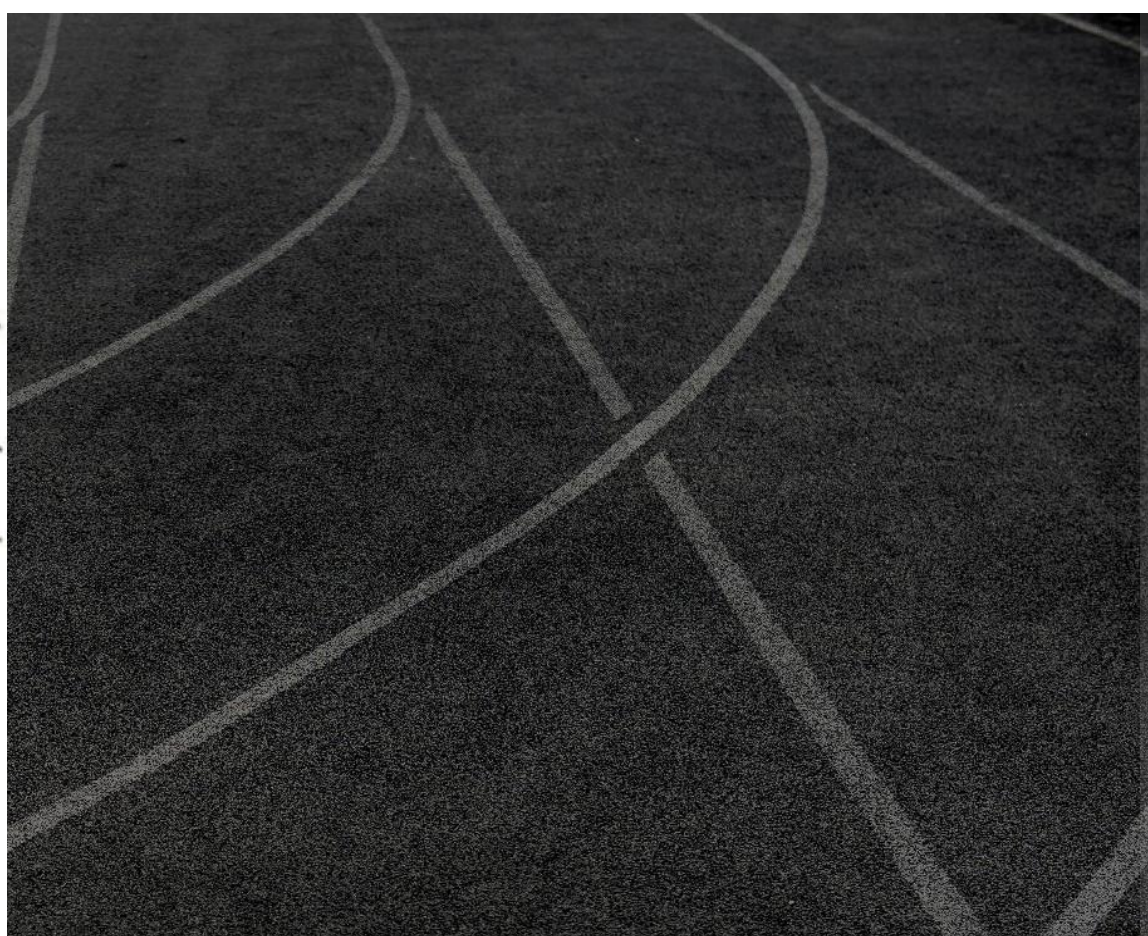
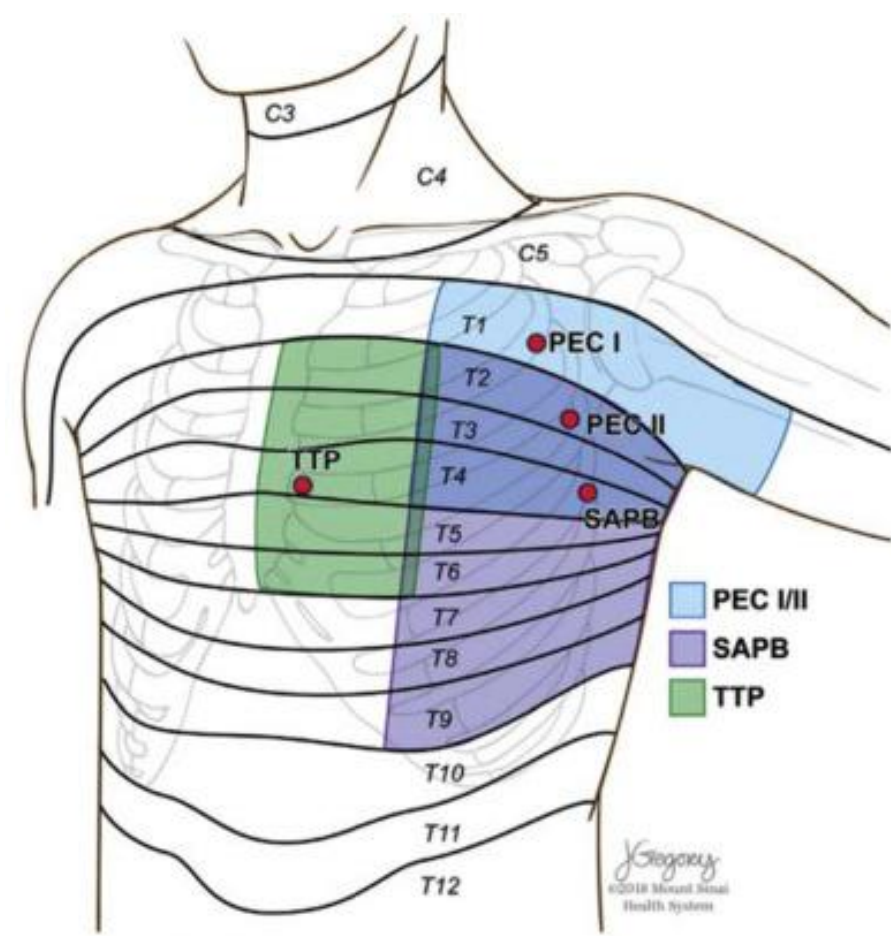






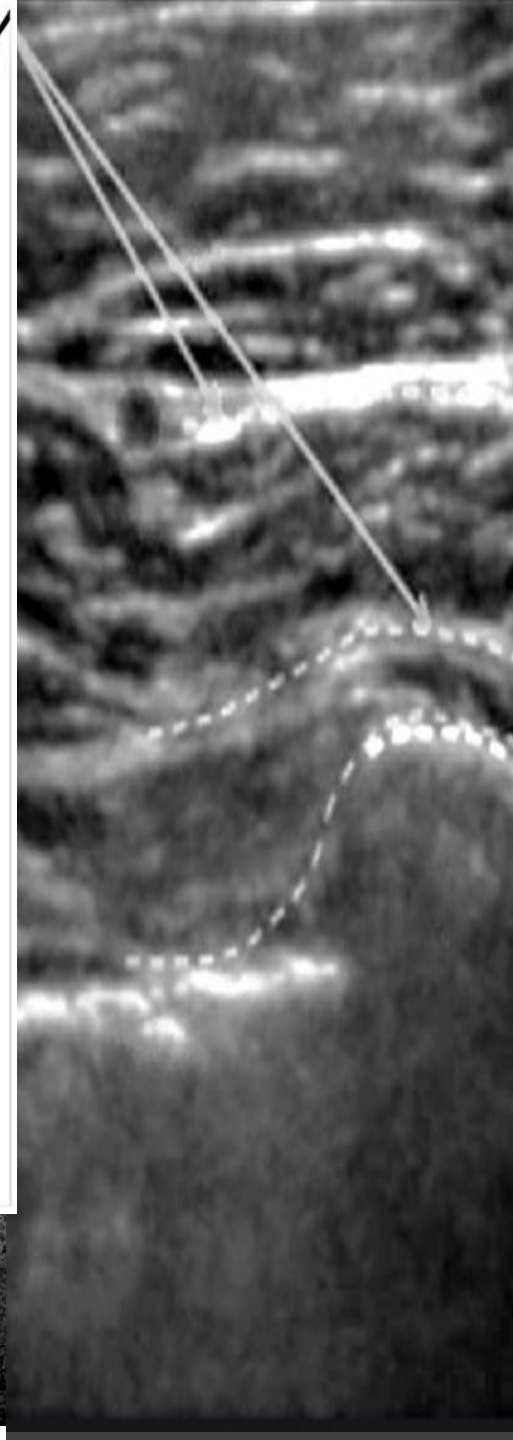
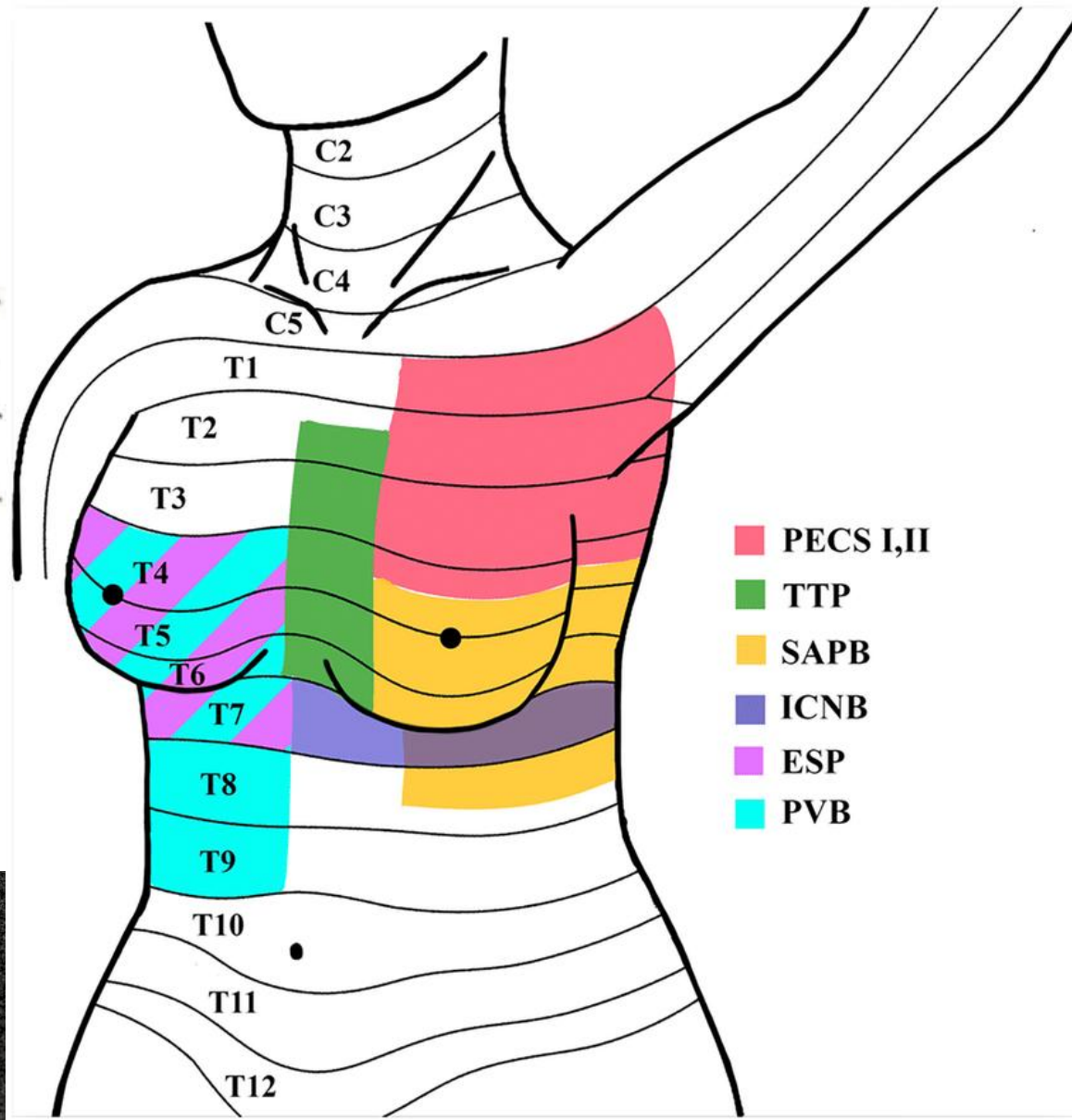
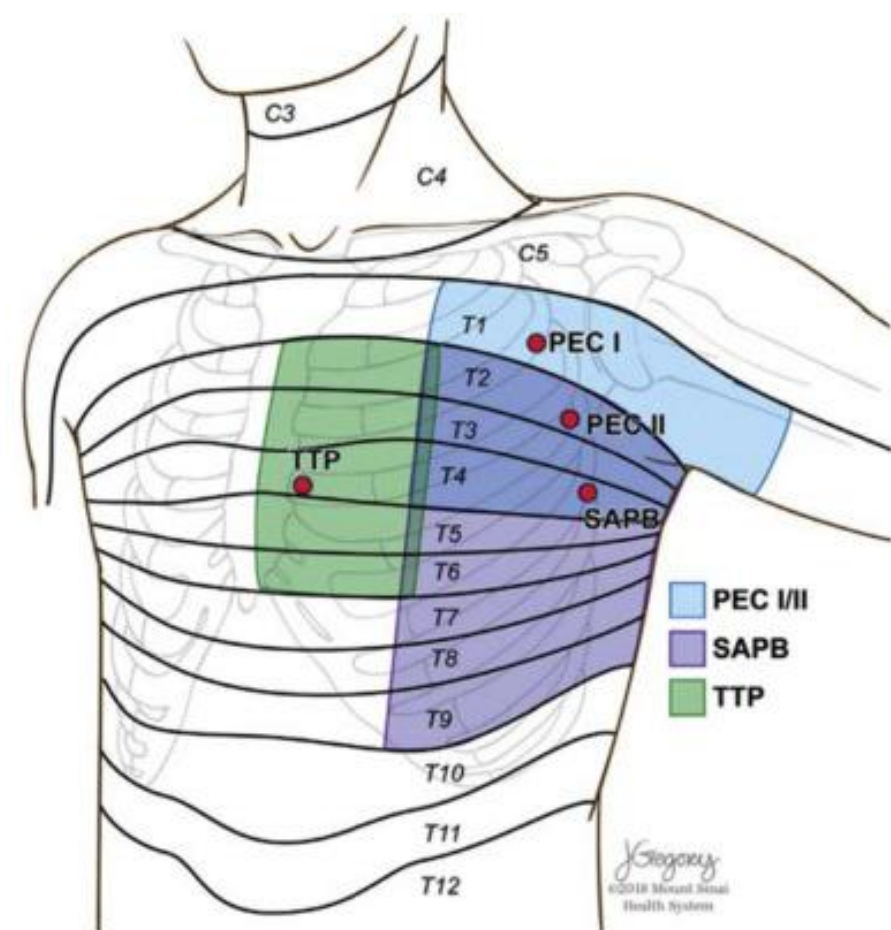
**JAK TO VYPADÁ U ZUBAŘE ?**





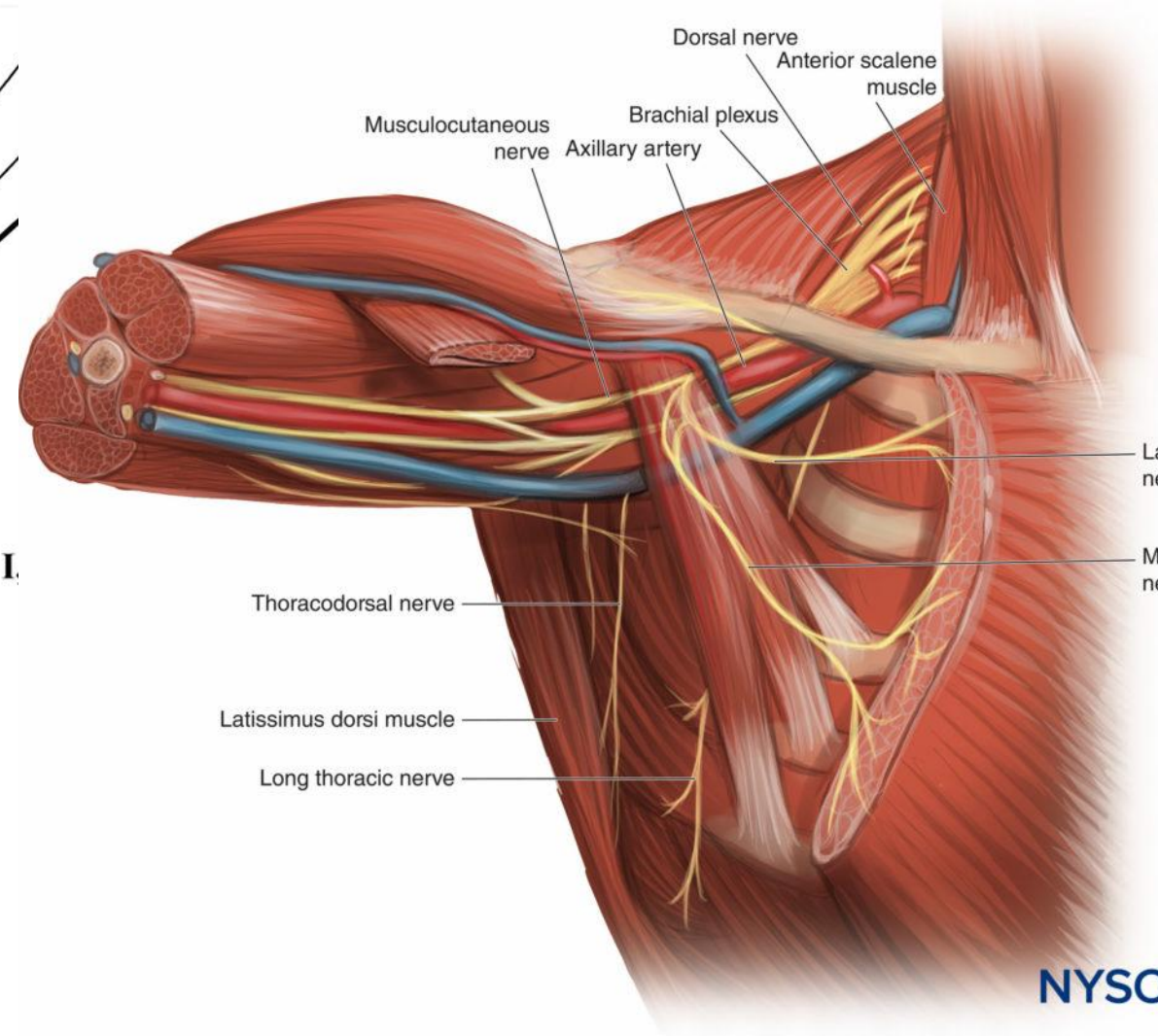
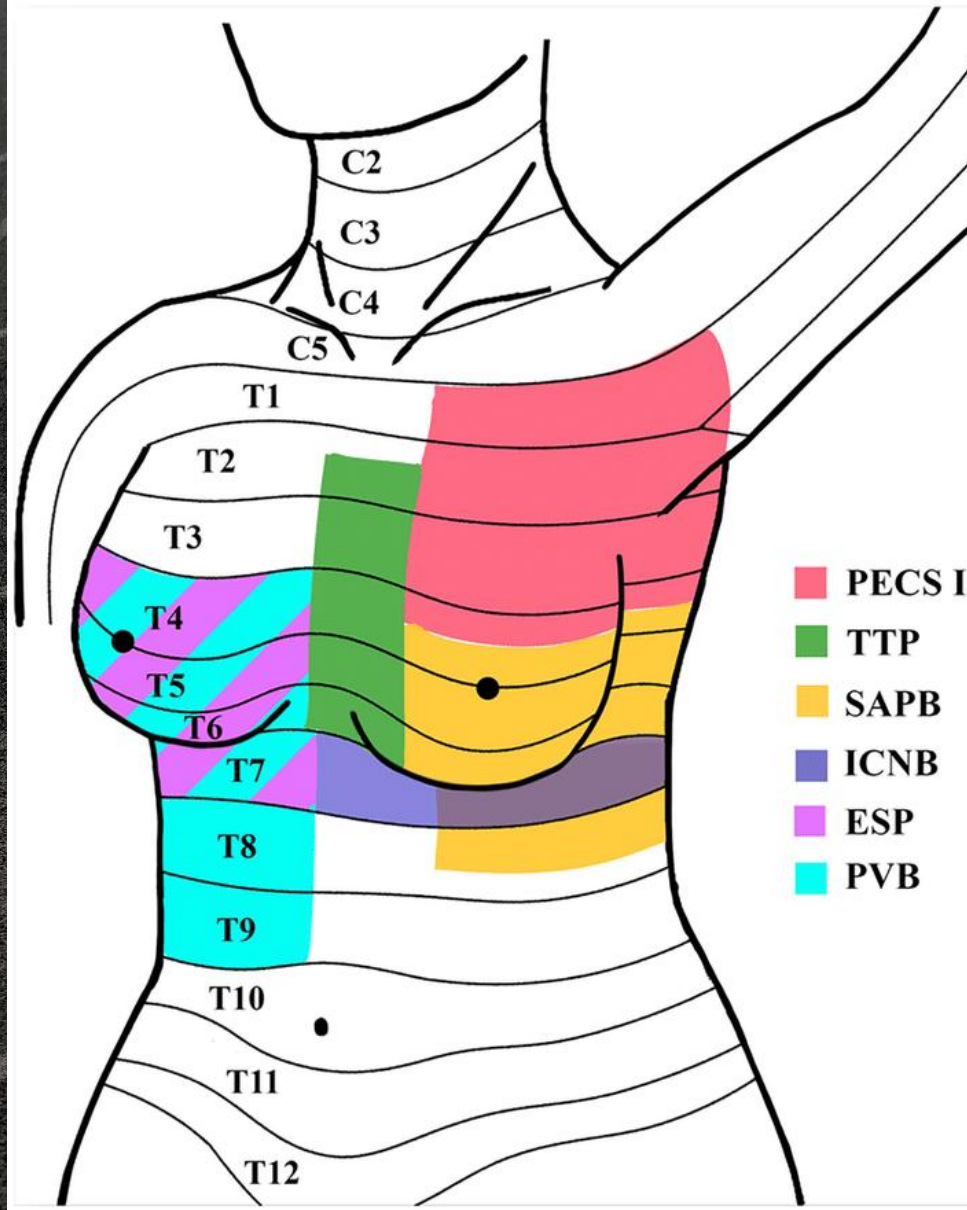
**JAK TO VYPADÁ NA IMPLANTAČNÍM SÁLE ?**





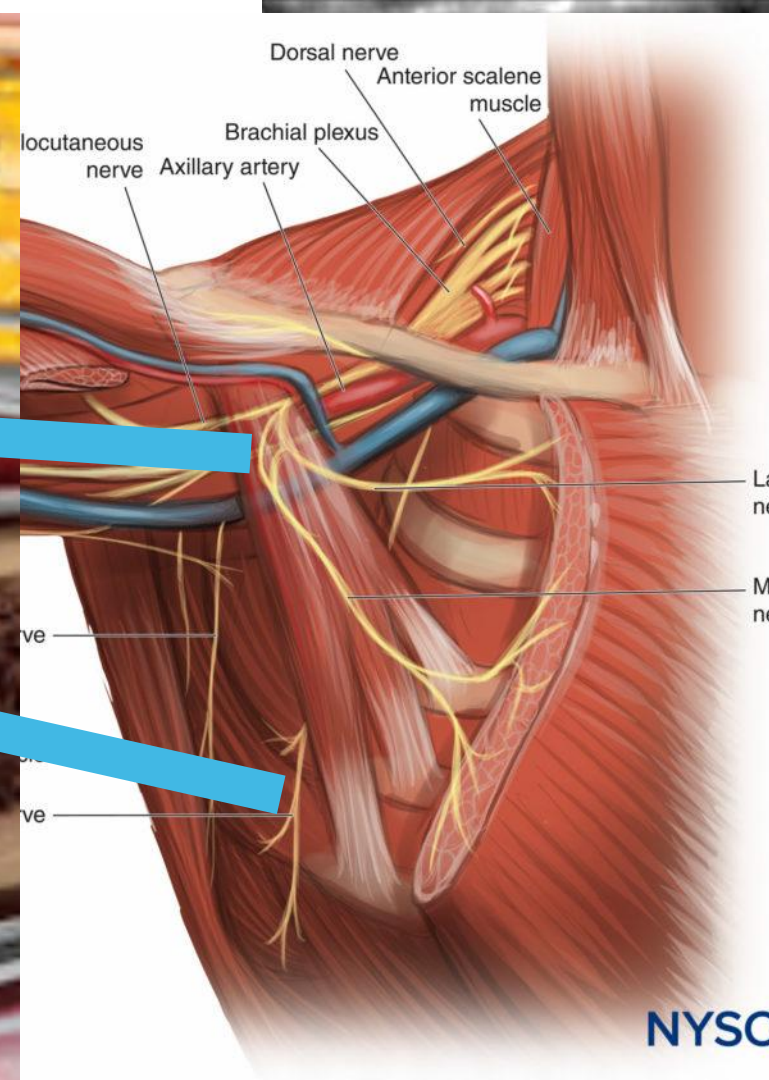
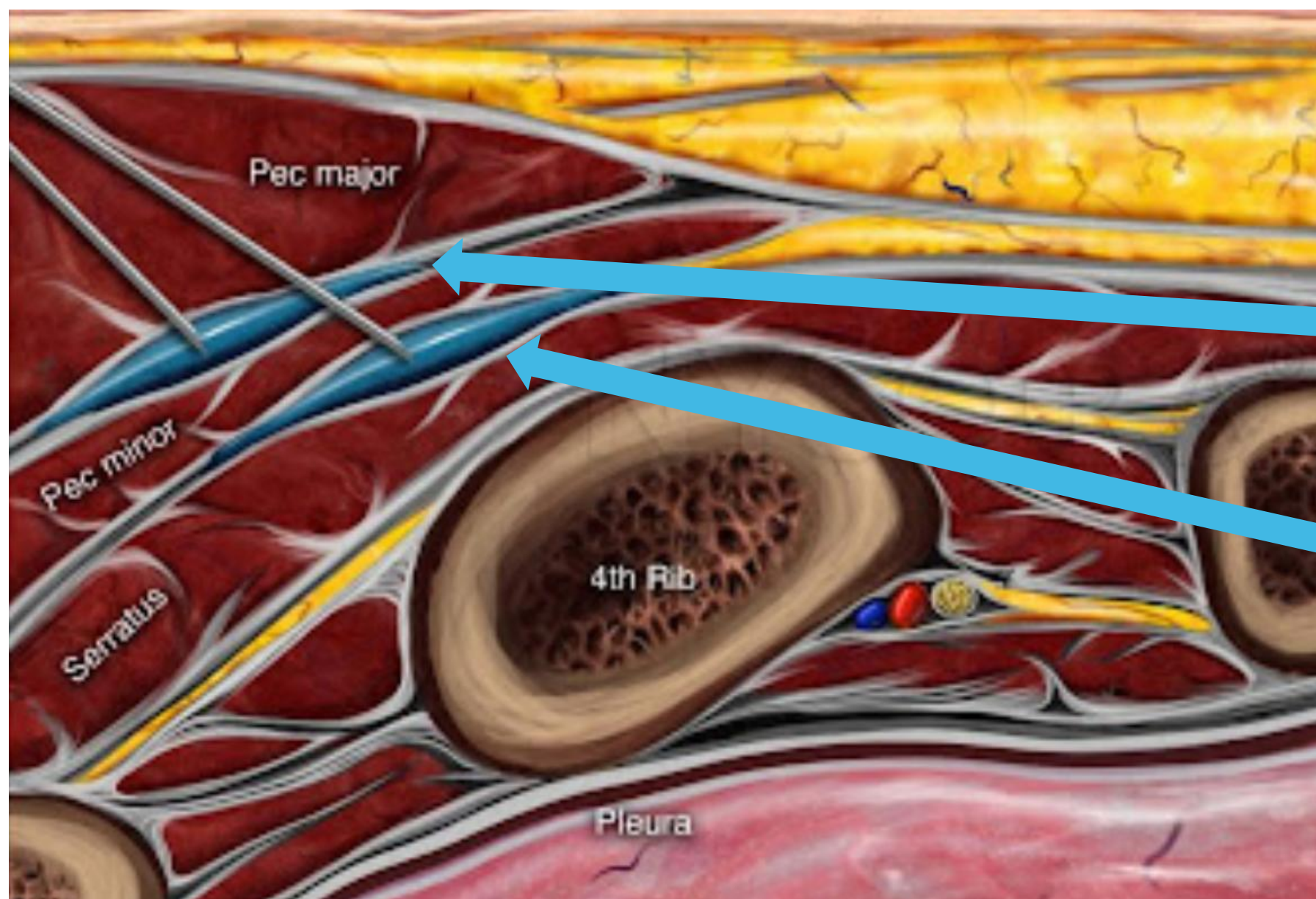
**JAK TO VYPADÁ NA IMPLANTAČNÍM SÁLE ?**





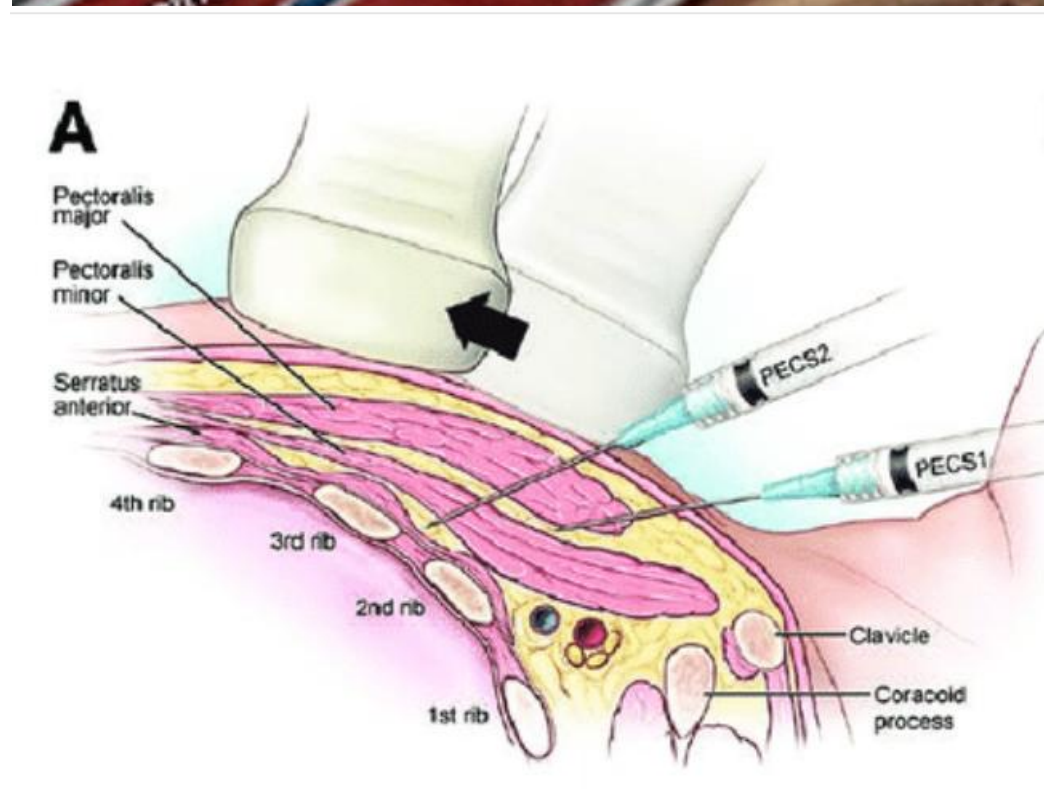
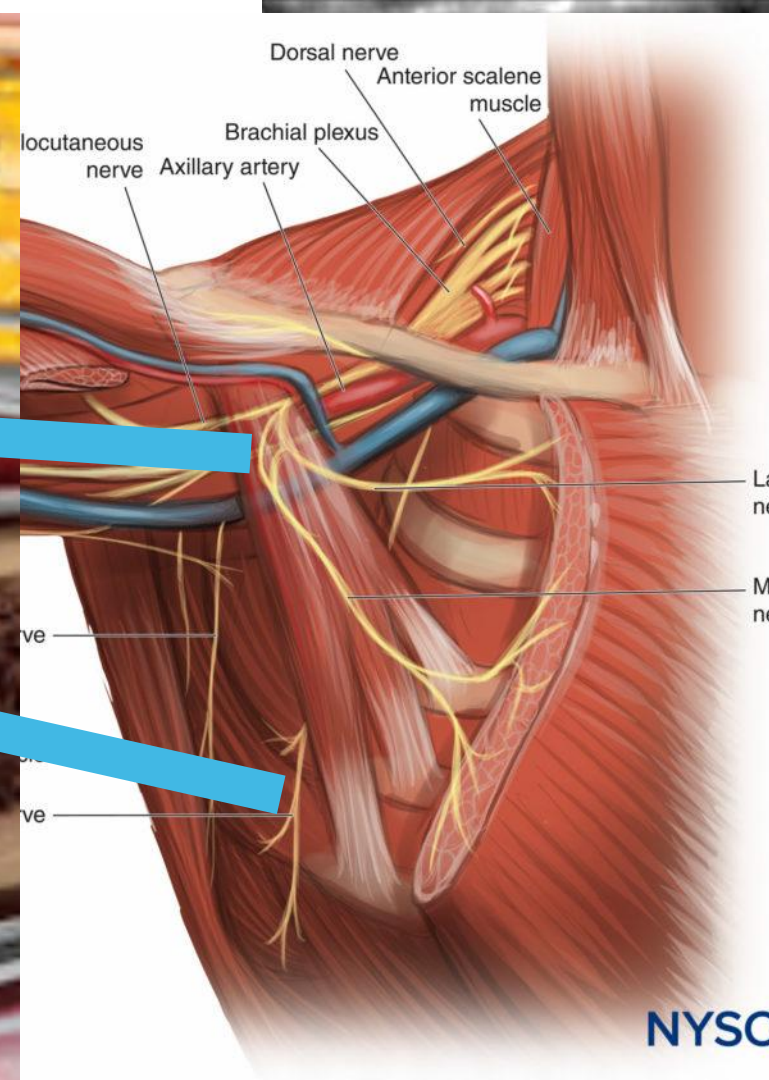
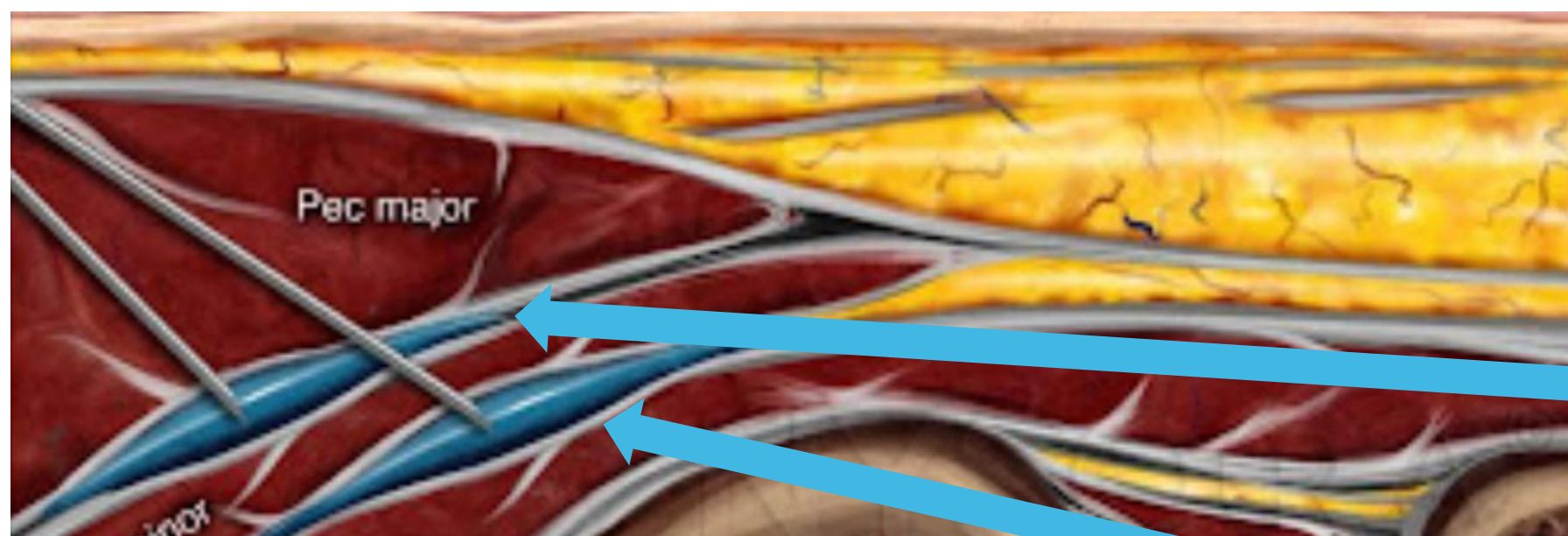
JAK TO VYPADÁ NA IMPLANTAČNÍM SÁLE ?





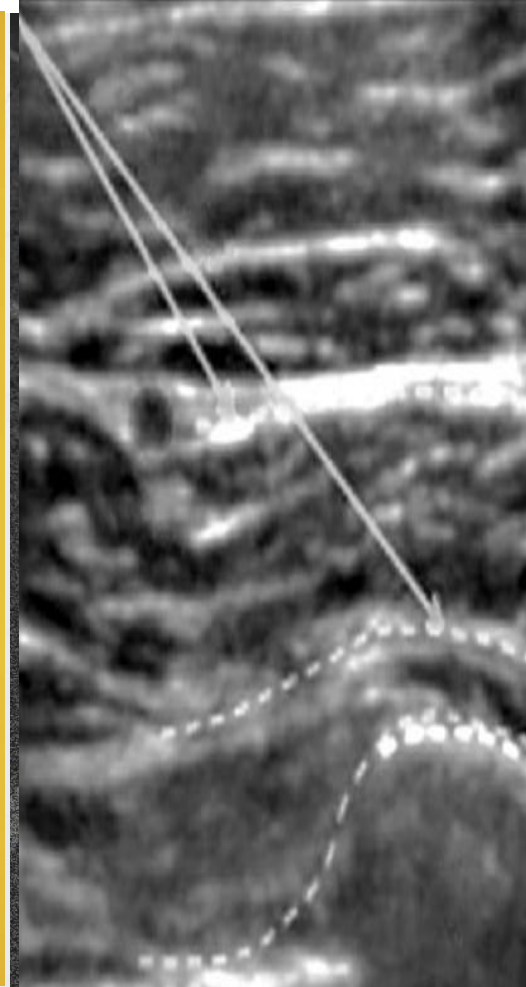
**JAK TO VYPADÁ NA IMPLANTAČNÍM SÁLE ?**





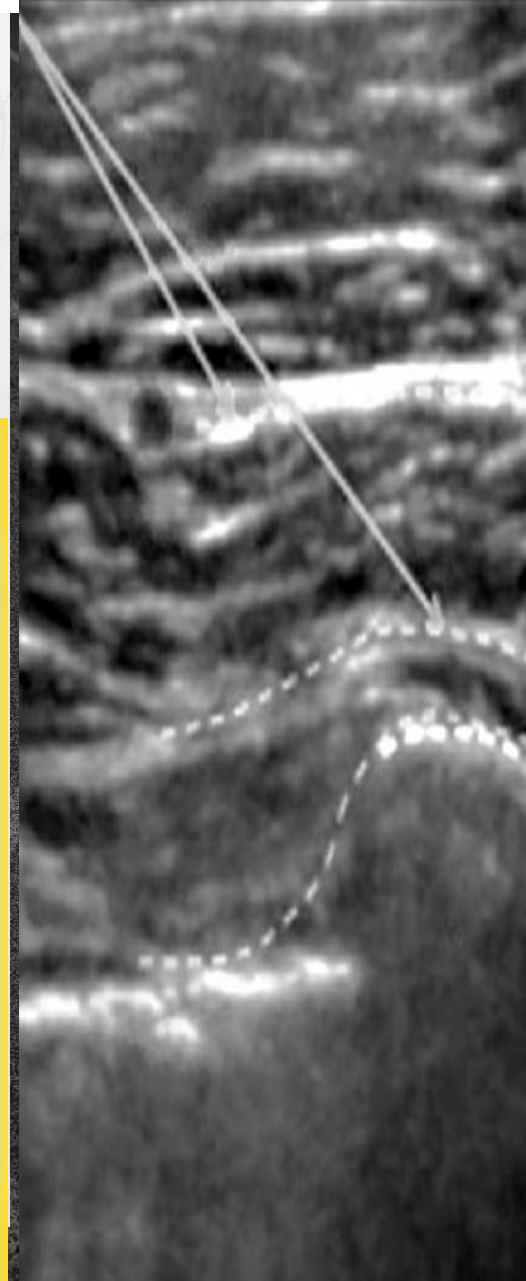
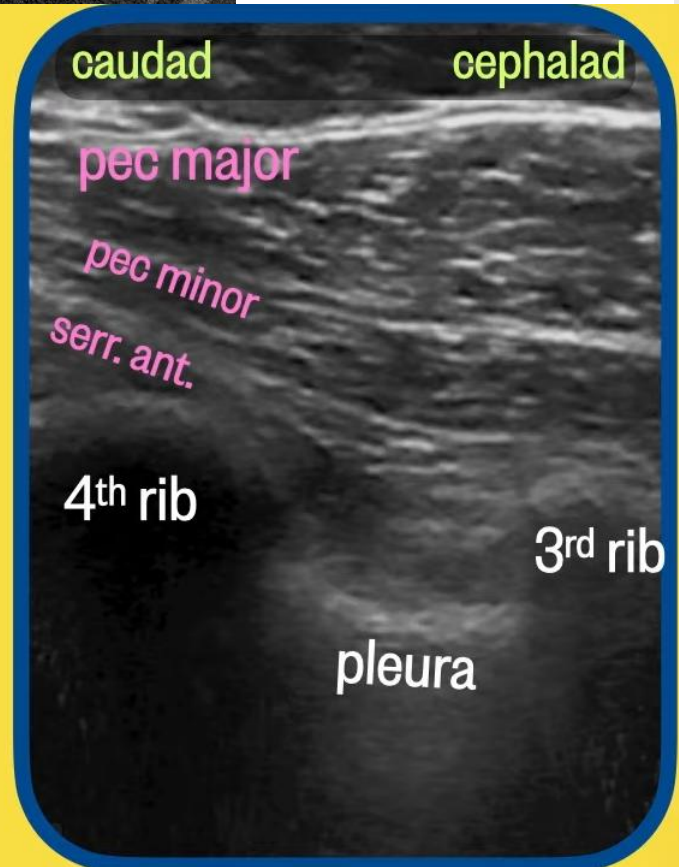
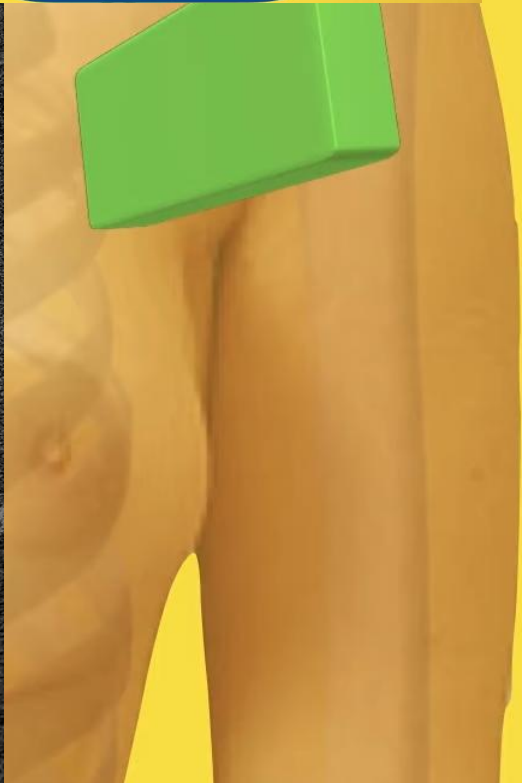
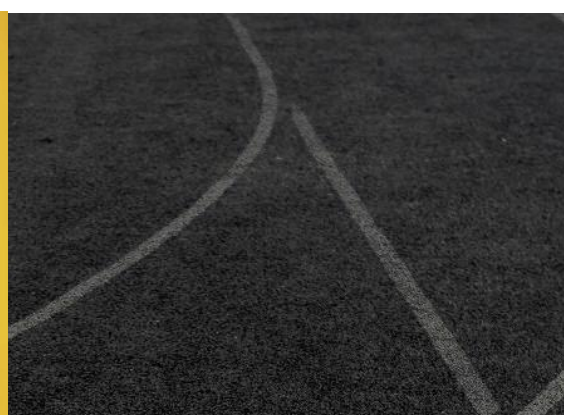
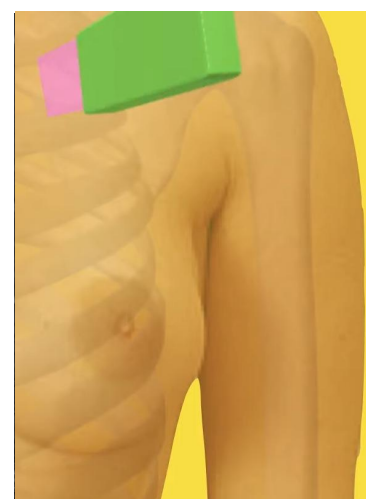
PLANTAČNÍM SÁLE ?





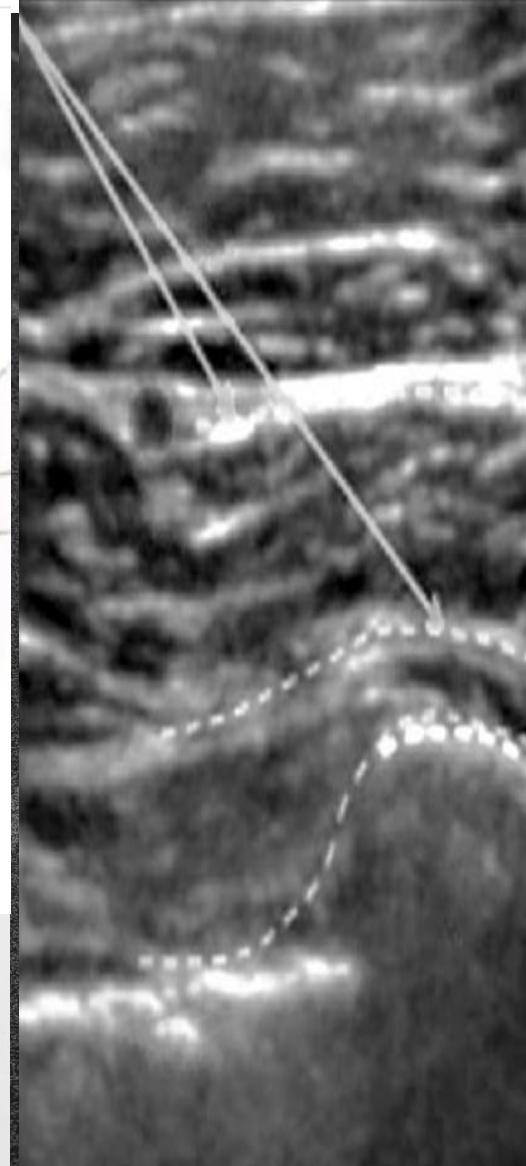
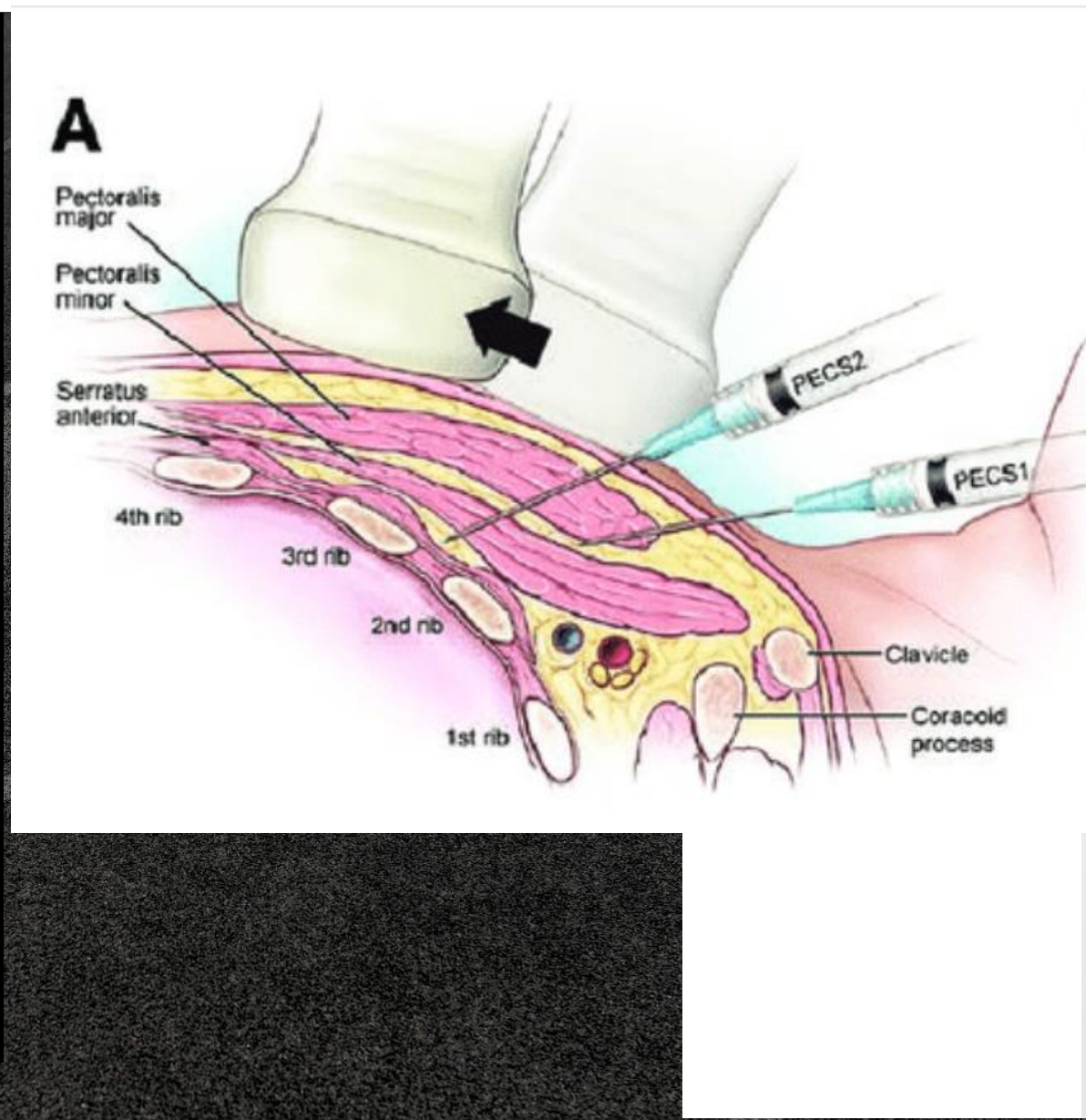
**JAK TO VYPADÁ NA IMPLANTAČNÍM SÁLE ?**





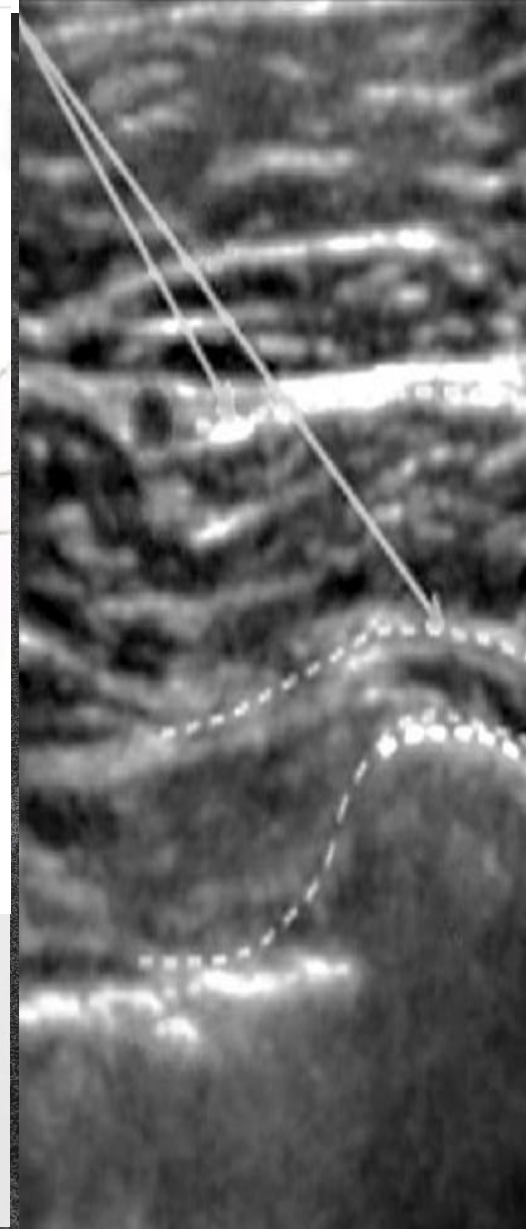
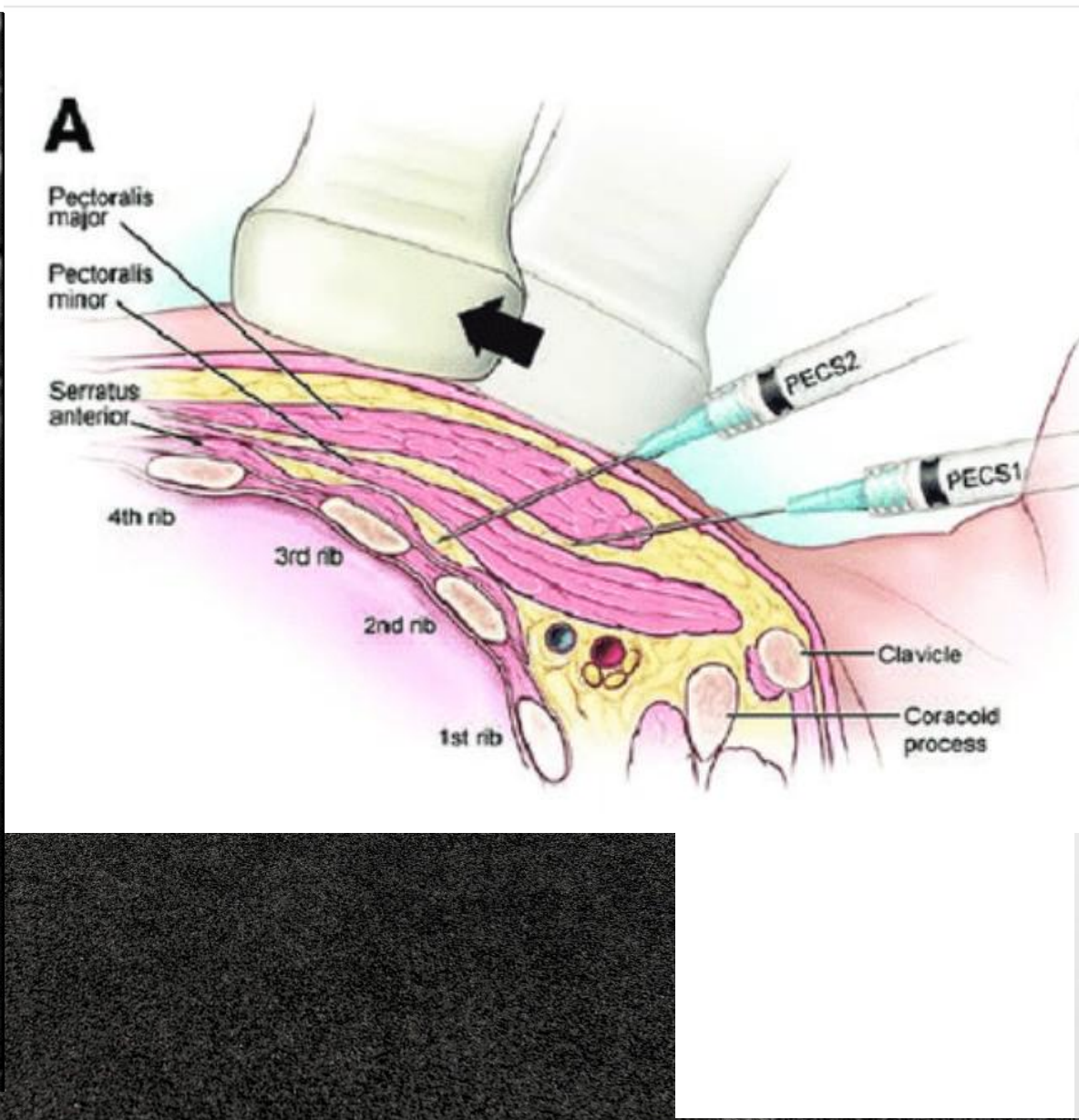
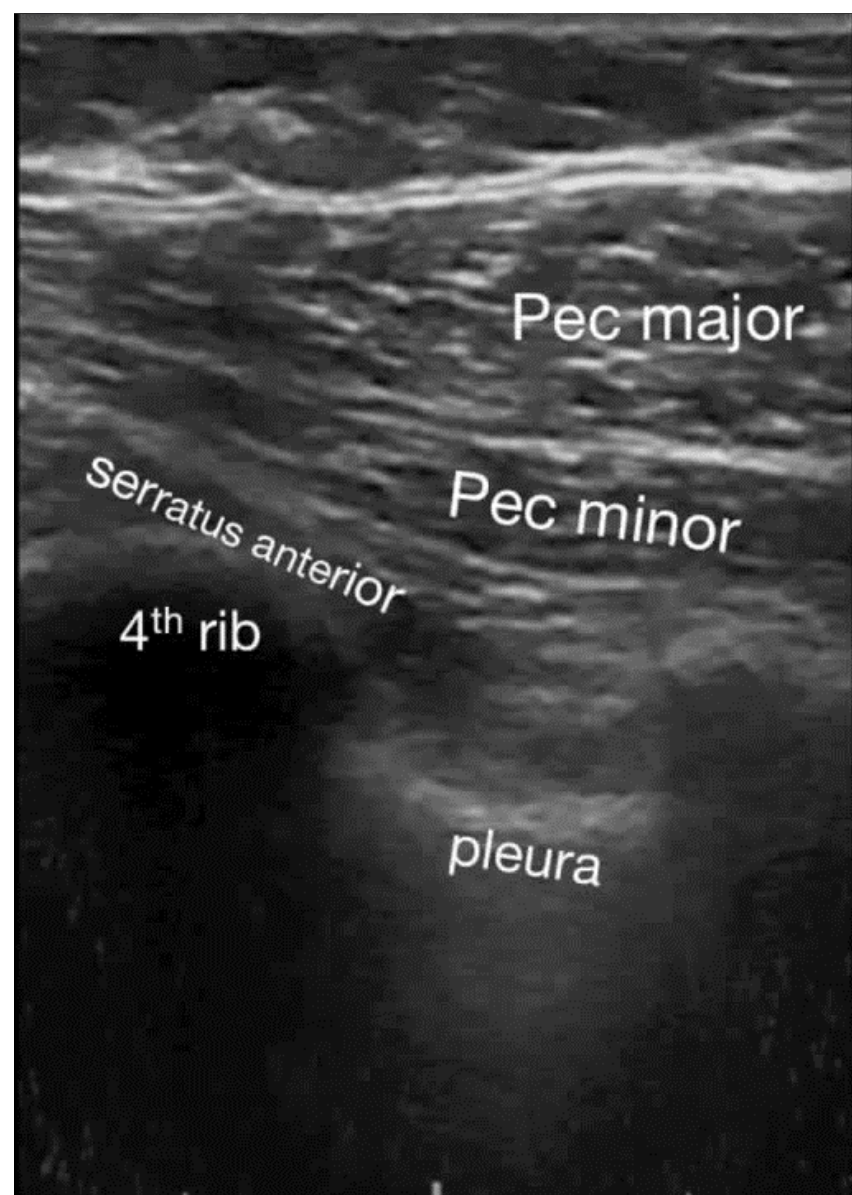
**JAK TO VYPADÁ NA IMPLANTAČNÍM SÁLE ?**





**JAK TO VYPADÁ NA IMPLANTAČNÍM SÁLE ?**





**JAK TO VYPADÁ NA IMPLANTAČNÍM SÁLE ?**



# 15 PACIENTŮ PODSTUPUJÍCÍCH IMPLANTACI

- 10 TKS
- 3 ICD
- 2 SCD
  
- 10 mužů/5 žen
- ø 75 let ( 42-84 min-max)

**SOUBOR**





USG s lineární sondou  
v sterilním obalu

2x10 ml 1% Marcainu  
„zelená“ jehla 21 G 0,8/40 mm

Nejdříve PECS II, poté PECS I

**METODIKA**





- „nulová“ learning curve
- Mimořádně dobrá tolerance pacienty
- Bez rozdílů muži-ženy
- 100 % analgesie/anestésie podkožních a KOLEMSVALOVÝCH OBLASTÍ

## **GAMECHANGER U SCD/PODSVALOVÝCH IMPLANTACÍ**

**- u SCD OPTIMÁLNĚ S BLOKEM  
INTERVERBRÁLNÍCH NERVŮ  
PARASTERNÁLNĚ**

# **VÝSLEDKY/ZKUŠENOSTI**







Když se už zubař chystal začít vrtat, najednou se zarazil...

Promiňte slečno, ale držíte mě za koule.

Já vím! A proto si dáme pozor, abychom si vzájemně neublížili.

**JAK TO MÁTE RÁDI U  
ZUBAŘE VY ?**