

---

# Využití Swan-Ganzova katetru v akutní kardiologii z pohledu sestry

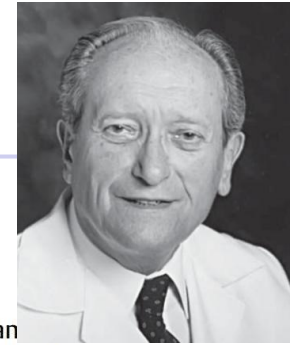
---

**Jana Červenková, DiS.  
Bc. Dana Hrábková**

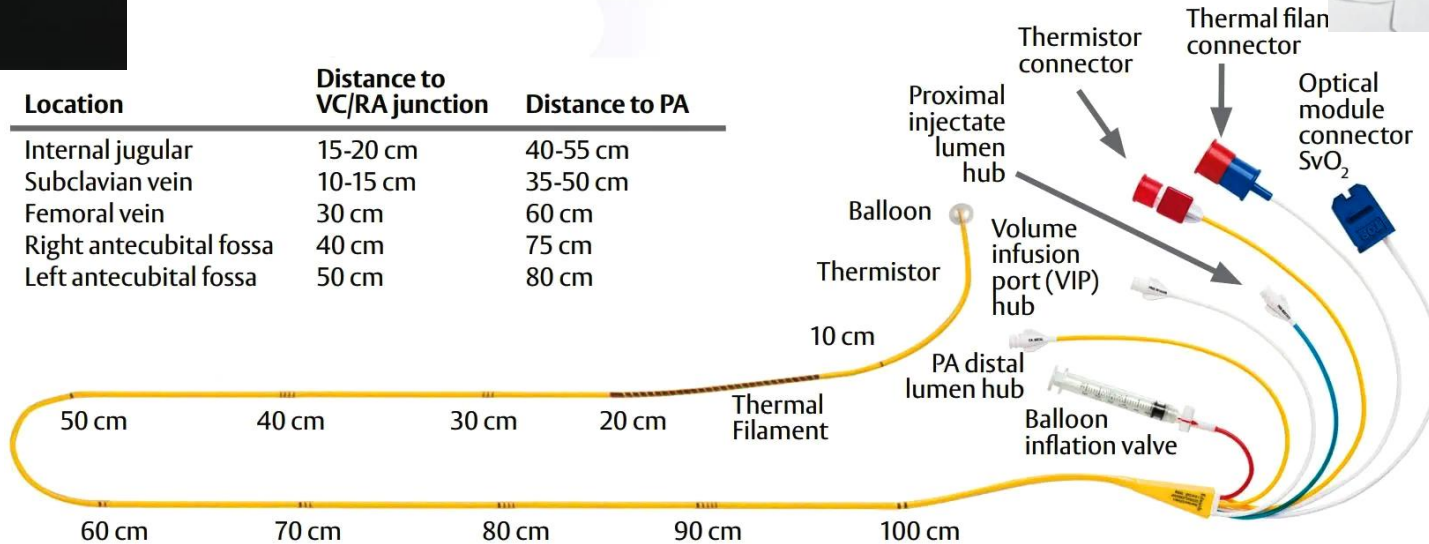




# Swan-Ganzův katetr



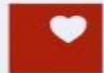
Location	Distance to VC/RA junction	Distance to PA
Internal jugular	15-20 cm	40-55 cm
Subclavian vein	10-15 cm	35-50 cm
Femoral vein	30 cm	60 cm
Right antecubital fossa	40 cm	75 cm
Left antecubital fossa	50 cm	80 cm



# Invazivní měření pomocí S-G katetru

---

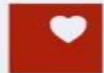
- indikace
- postup zavedení
- měřené parametry
- komplikace
- ošetrovatelská péče



# Indikace PSK

---

- diagnostika a léčba šoku kombinové etiologie
- léčba KŠ s využitím MSP
- chirurgická léčba pokročilého SS
- diagnostika plicní hypertenze (PH)



# Měřené parametry

---

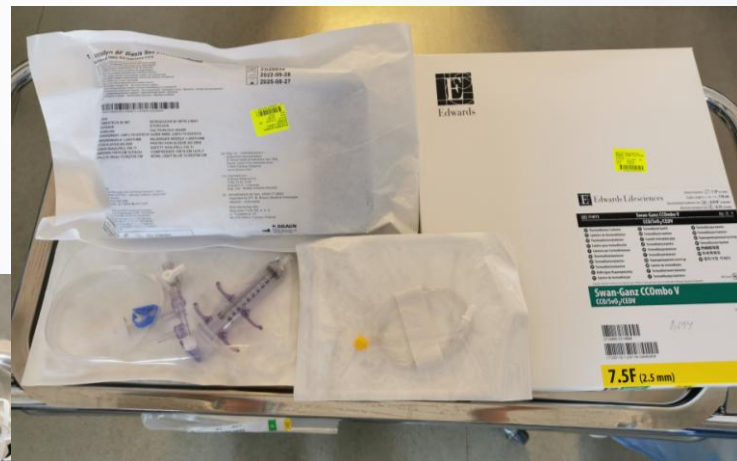
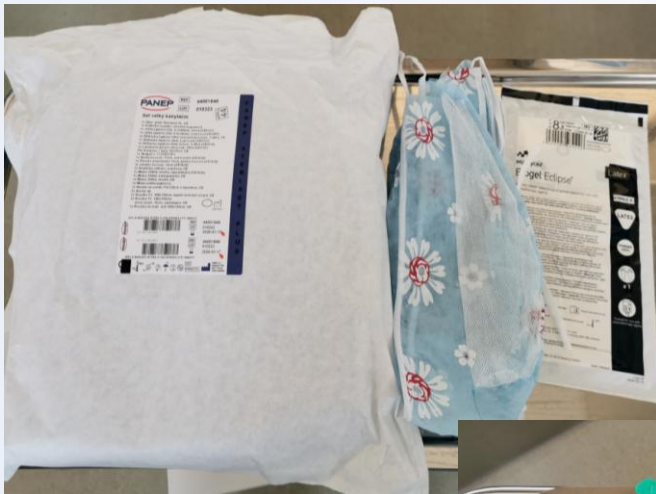
- měření tlaků v pravostranných srdečních oddílech (RAP, RV, PAP)
- tlak v zaklínění plicních kapilár (PCWP)
- srdeční výdej (CO) metodou termodiluce, srdeční index (CI)
- obsah kyslíku ve smíšené žilní krvi odebrané z plicnice ( $SvO_2$ )
- přímo změřené parametry spolu s dalšími vypočtenými hodnotami informují o stavu cirkulace krve

# Typy katetrů

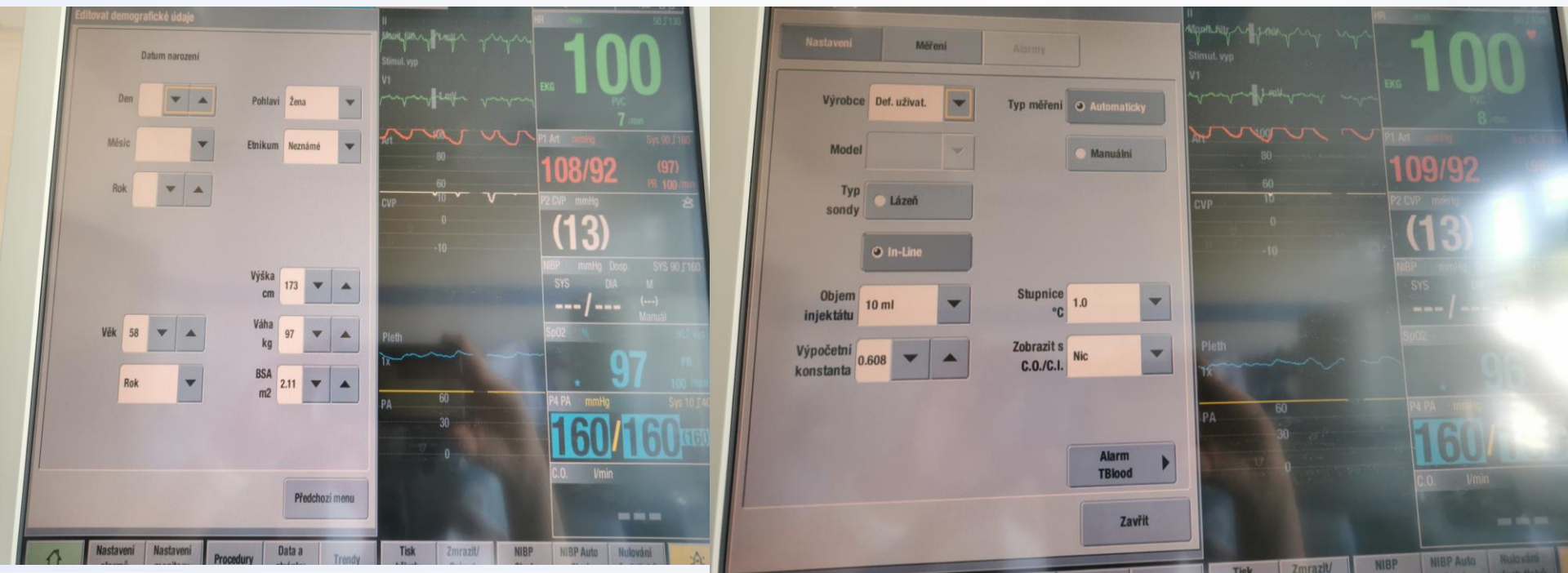
---

- jednorázový
  - kontinuální – obsahuje vlákna, která zprostředkovávají nepřetržité měření CO => HemoSphere
  - intermitentně
- nehledě na typu katetru můžeme měřit kontinuální tělesnou teplotu

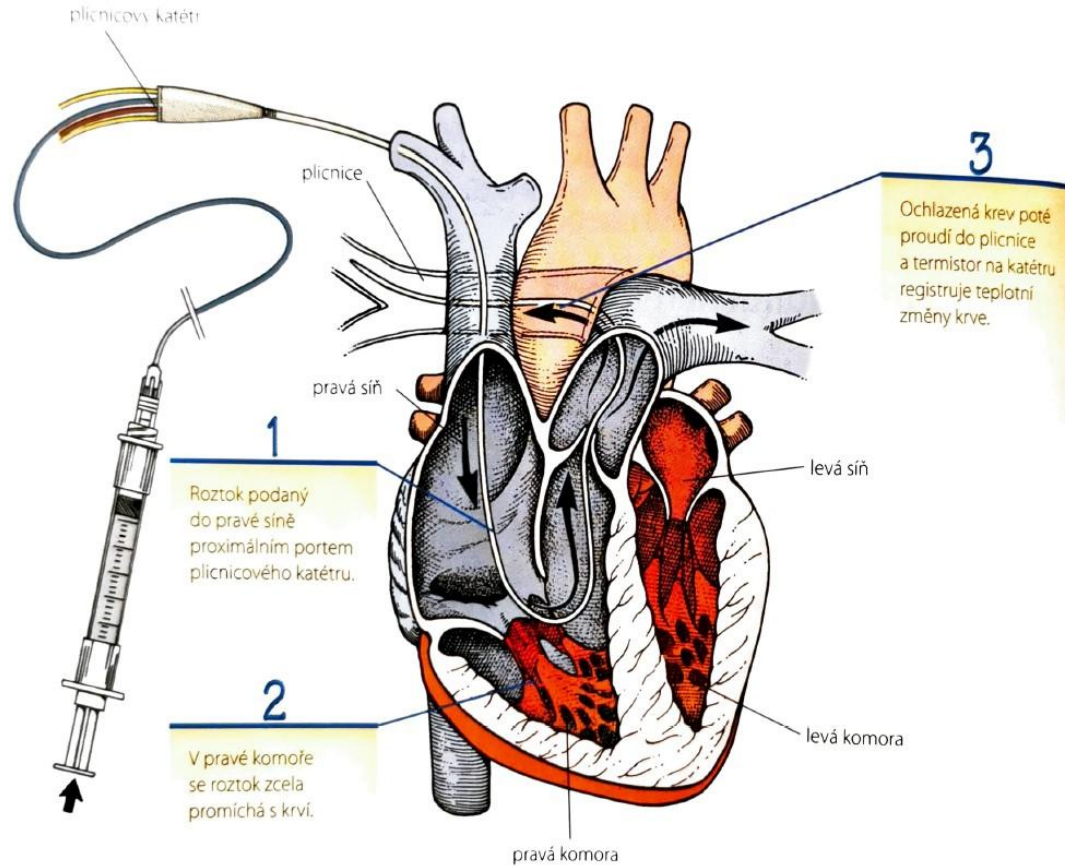
# Pomůcky

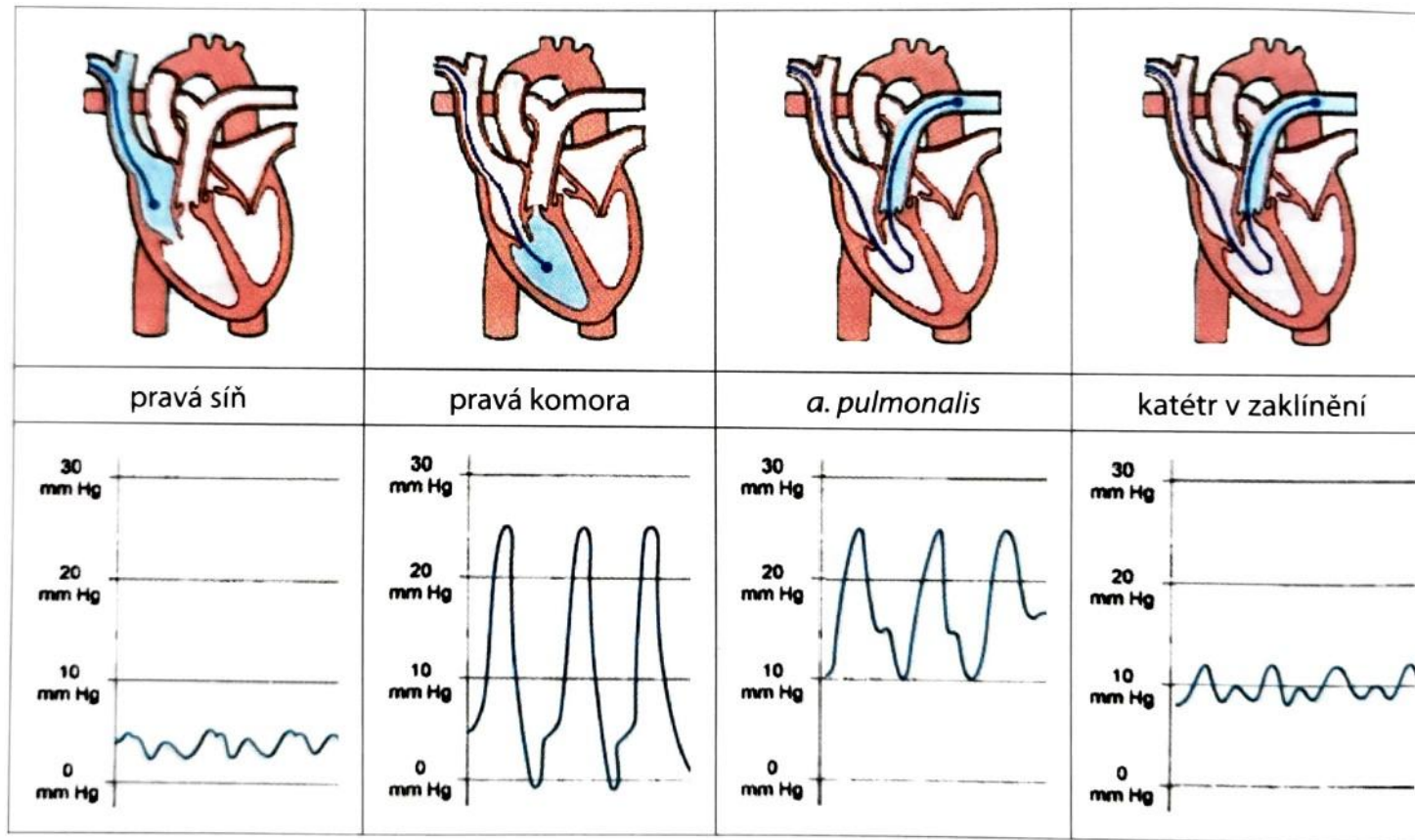


# Postup









# Zdroje chyb měření

---

- vychýlená tlaková kapsle
- špatně propláchnutý systém
- přiléhání katetru ke srdeční stěně
- nepřesné měření CO při komorbiditách

# Komplikace

---

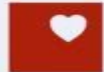
- punkce tepny, pneumothorax, hemothorax
- komorová arytmie
- ruptura plicnice
- přefouknutí balonku
- zauzlení katetru či prasklý balon katetru
- oploštělá křivka
- krvácení z místa vpichu
- následná dislokace při kontinuálním měření
- katetrová sepse
- selhání techniky

# Ošetrovatelská péče

---

- sterilní převazy místa vpichu
- správné zafixování katetru
- kontrola sfouknutého balonku
- po 6h zápis hodnot, měření PCWP pouze s lékařem
- sledování stavu pacienta
- pozor při extrakci S-G katetru musí být důkladná kontrola vyfouknutého balonku!

Děkujeme za pozornost.



# Zdroje

---

- KETTNER, Jiří a KAUTZNER, Josef. Akutní kardiologie. 3., přepracované a doplněné vydání. Praha: Grada Publishing, 2021. ISBN 9788027130962.
- Kardiologie pro sestry: obrazový průvodce. Sestra (Grada). Praha: Grada, 2013. ISBN 9788024740836.
- BARTŮNĚK, Petr; JURÁSKOVÁ, Dana; HECZKOVÁ, Jana a NALOS, Daniel (ed.). Vybrané kapitoly z intenzivní péče. Sestra (Grada). Praha: Grada Publishing, 2016. ISBN 9788024743431.
- Sestra a urgentní stavy. Sestra (Grada). Praha: Grada, 2008. ISBN 9788024725482.
- HLOCH, Ondřej. Užitečné tabulky pro praxi nejen v interních oborech. Praha: Grada Publishing, 2018. ISBN 9788027103119.
- <https://www.edwards.com/gb/healthcare-professionals/products-services/hemodynamic-monitoring/swan-ganz-catheters>

