

KAZUISTIKA ASD/PFO



Karel Kopřiva

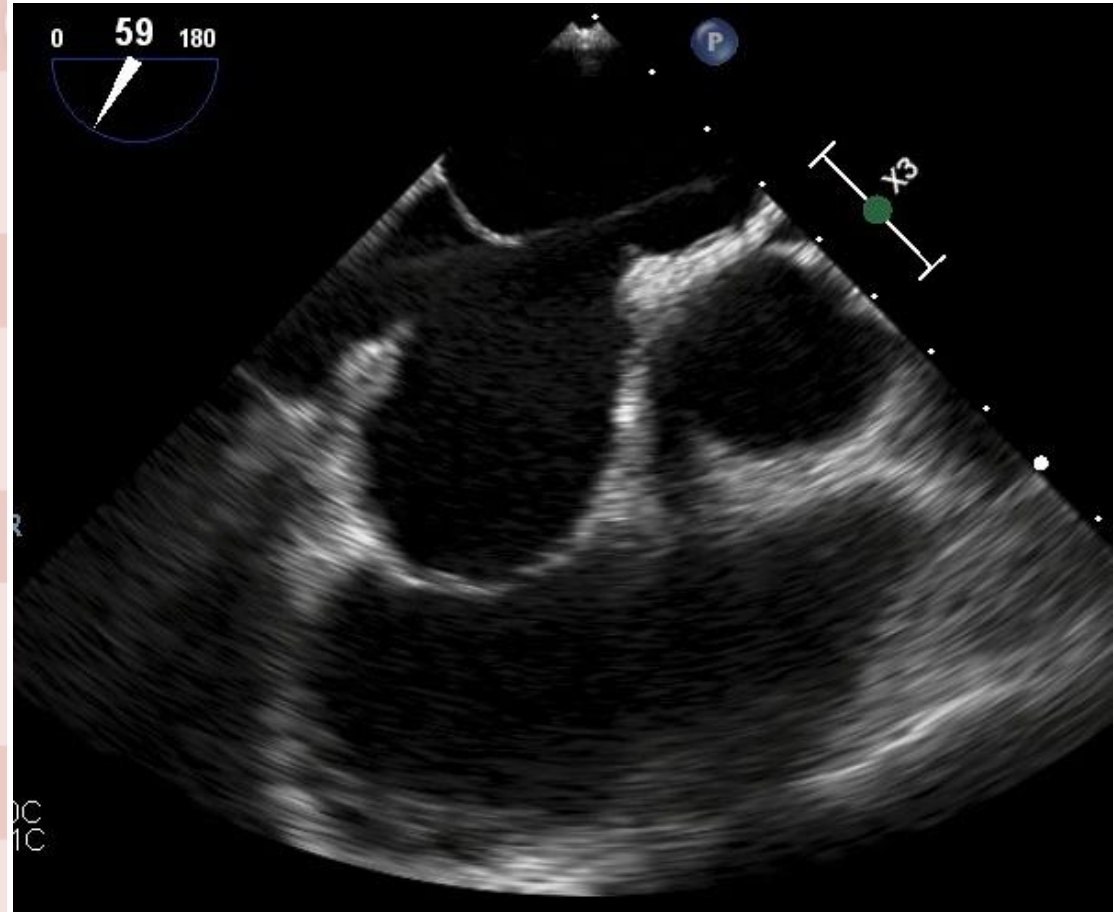
**Kardiologické oddělení, Kardiocentrum, Nemocnice Na Homolce
XXXI. Výroční sjezd České kardiologické společnosti, Brno, 15.5.2023**

- Žena, 52 let
- Hypertenze
- Námahová dušnost NYHA II. tř.
- TTE: PLAX PK 37mm, 4CH PK 50mm, PS 56mm, lehká trikuspidální regurgitace, hraniční tlak v plicnici
- TEE: DSS secundum, 19mm, chybí aortální rim (1 - 3mm)
- Indikována ke katetrizačnímu uzávěru DSS

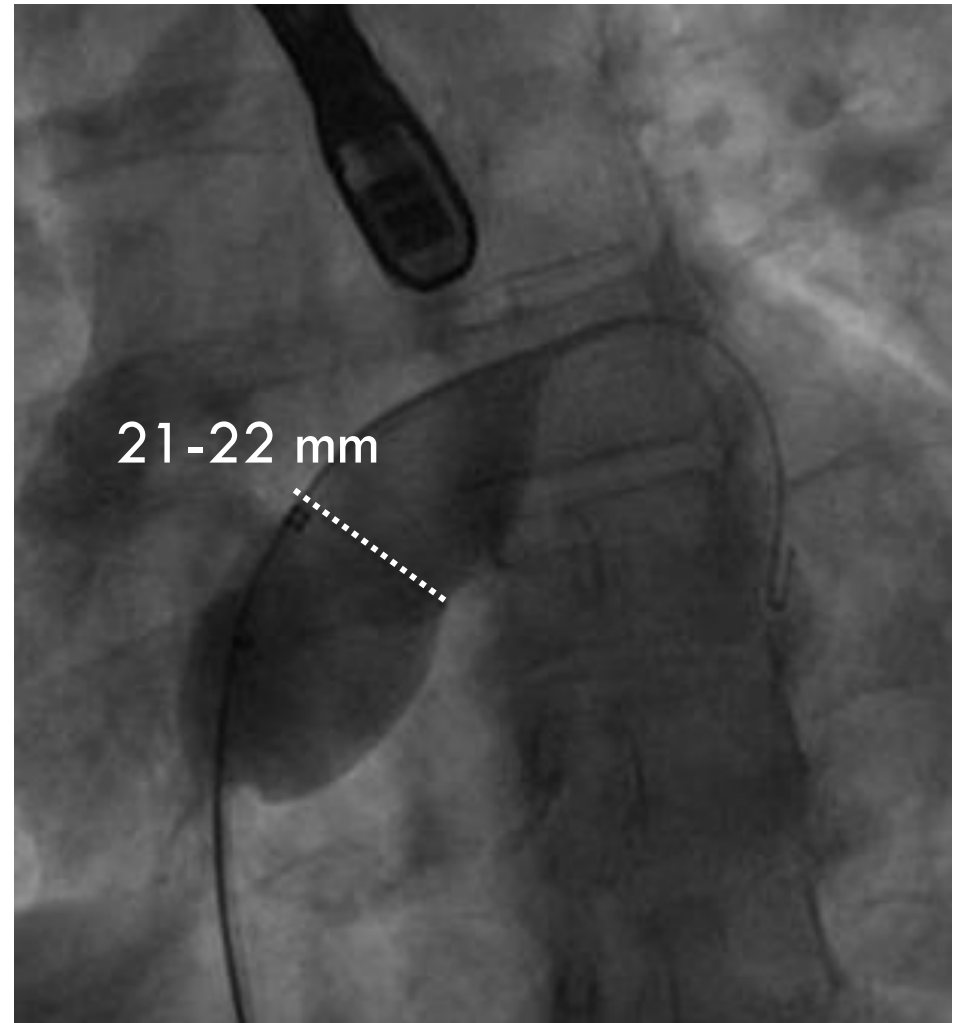
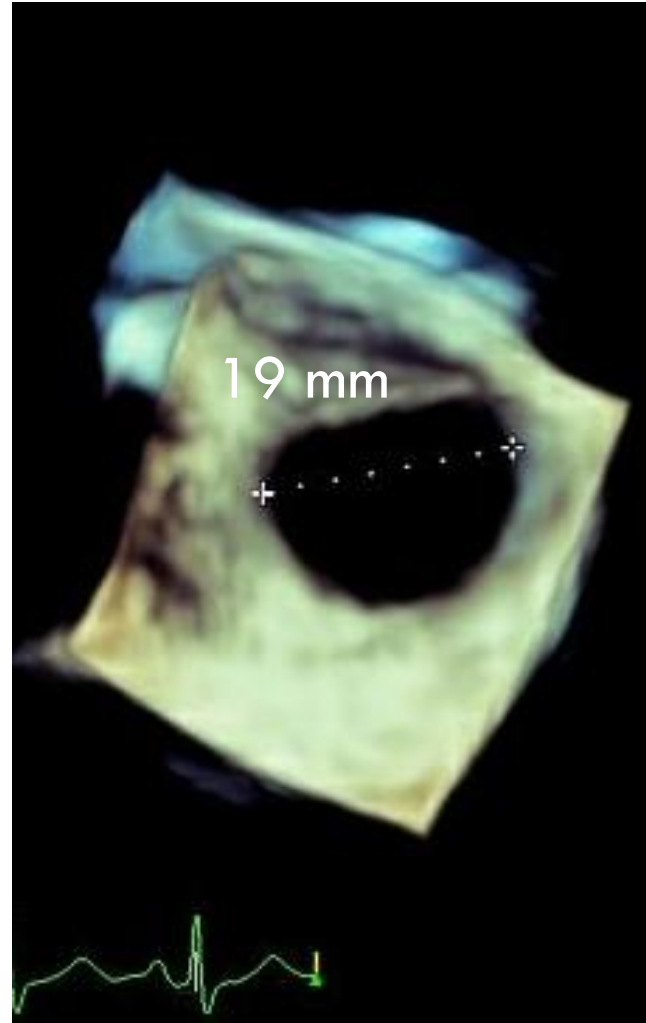
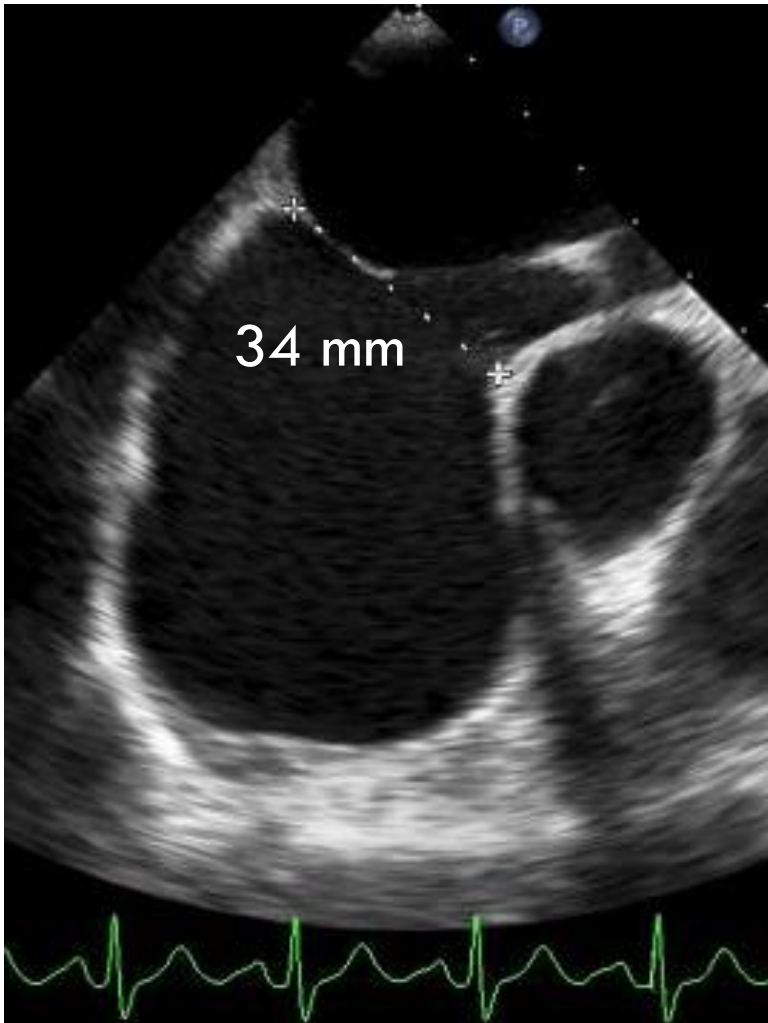
TEE: DSS 19mm, absence Ao rimu

Table 1: Rims of ASD

	Good Rim n(%)	Floppy rim n(%)	Absent rim n(%)
AV	48 (97.9)	1 (2.1)	0
Posterior (four chamber view)	21 (42.8)	19 (38.7)	9 (18.5)
Aortic	15 (30.6)	3 (6.1)	3 (63.3)
Posterior (short axis view)	17 (34.6)	24 (48.9)	8 (16.3)
IVC	16 (32.6)	23 (46.9)	10 (20.4)
SVC	45 (91.8)	1(2.1)	3 (6.1)

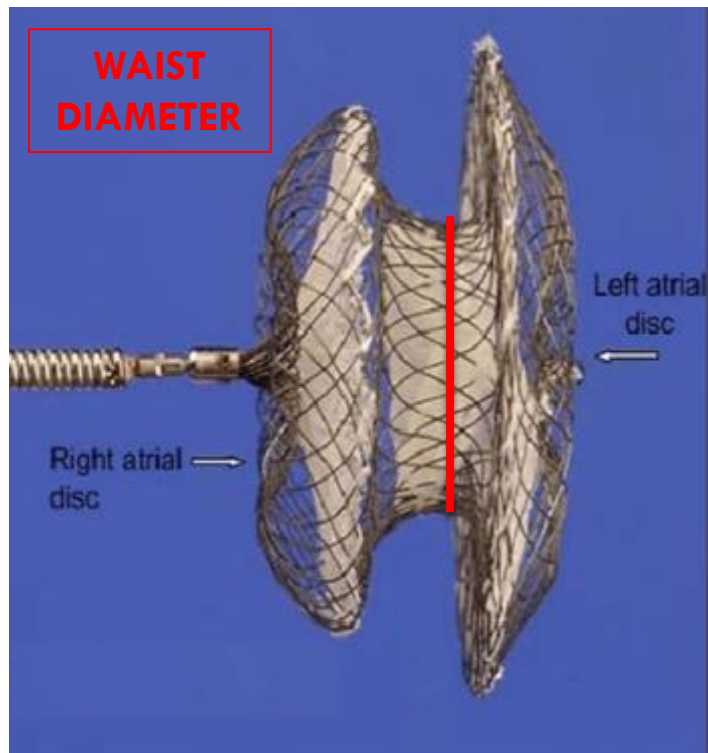


Sizing



Sizing

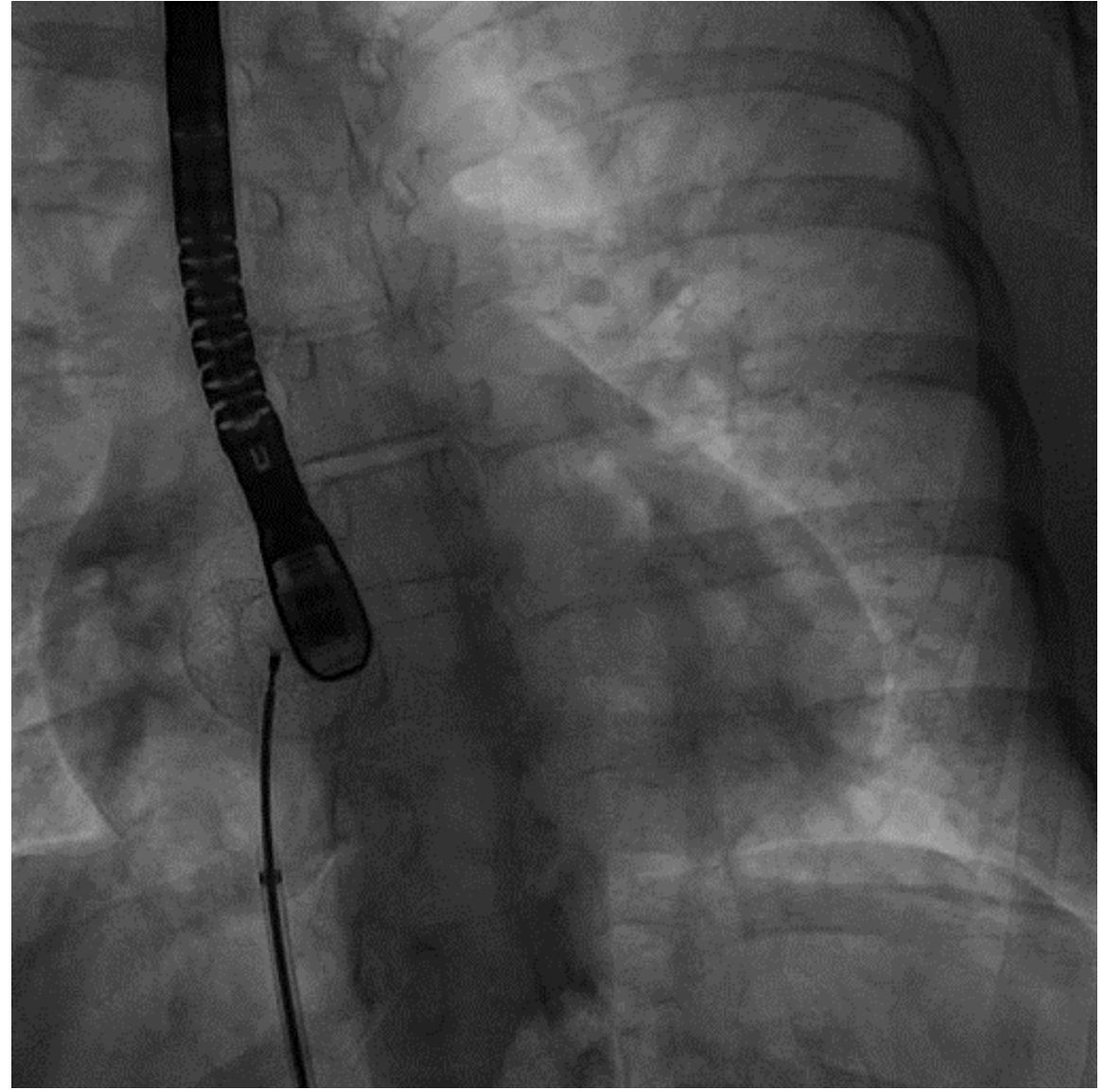
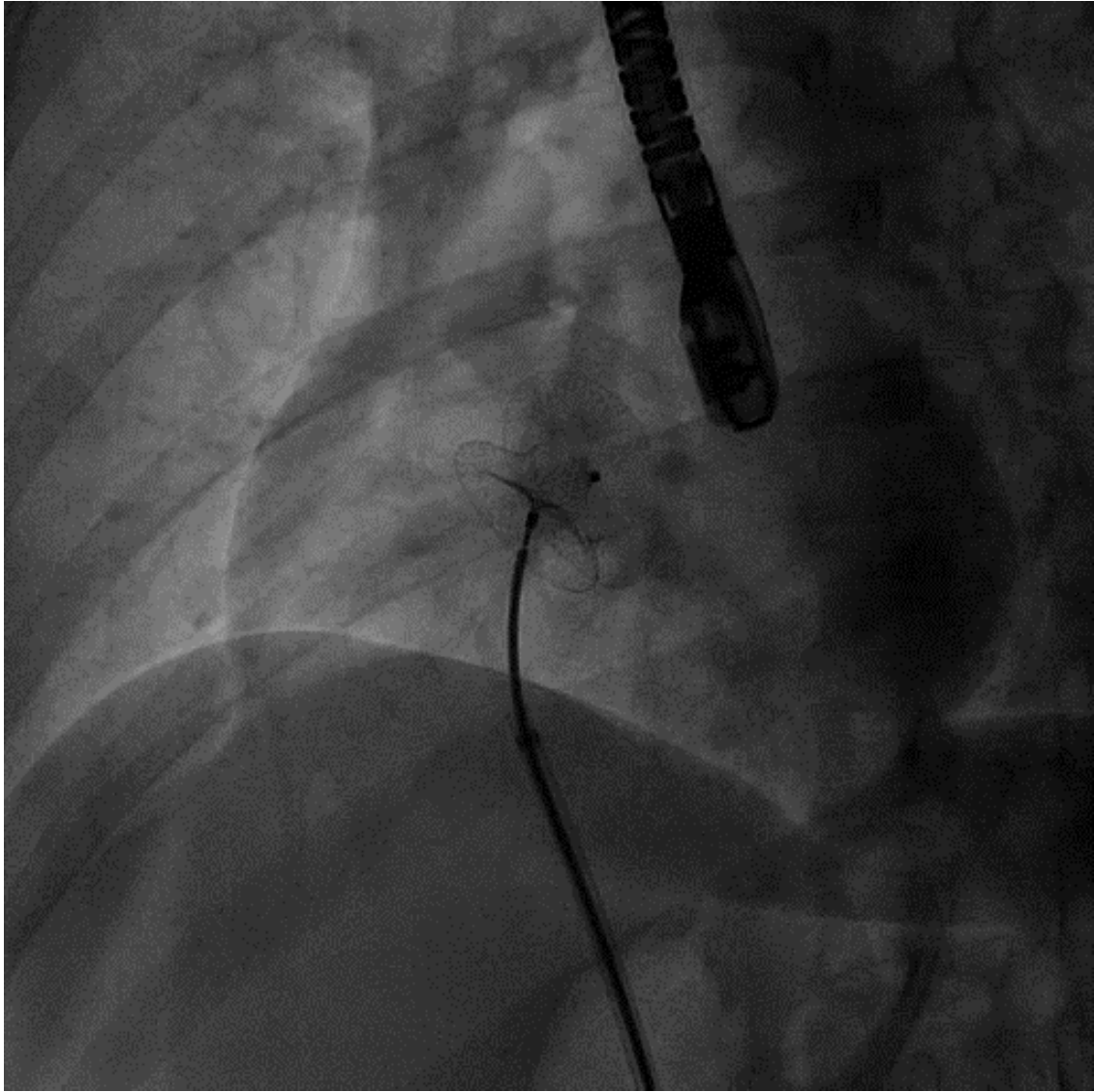
Amplatzer™ Septal Occluder 24mm

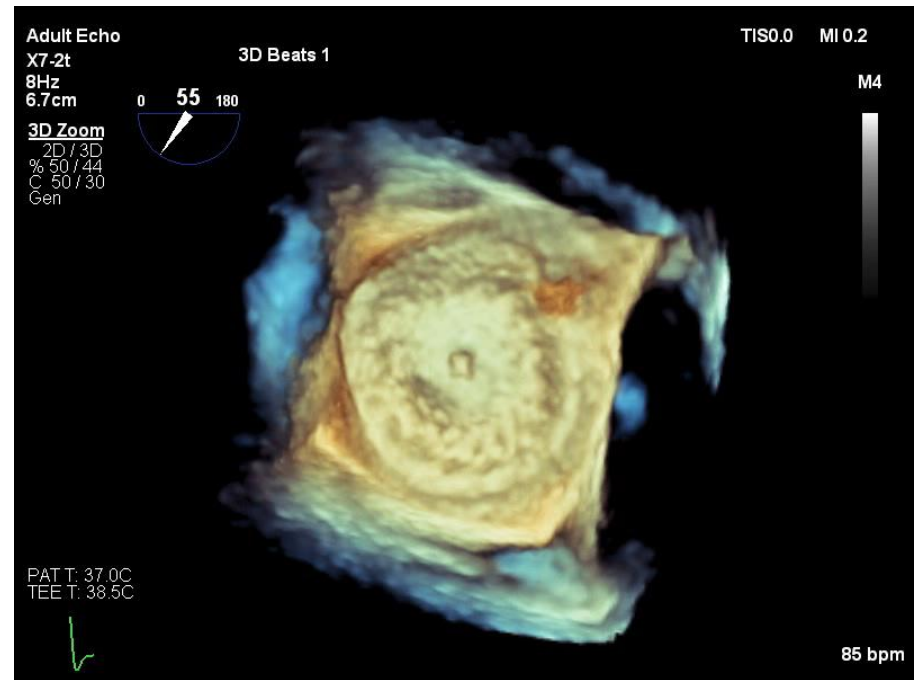
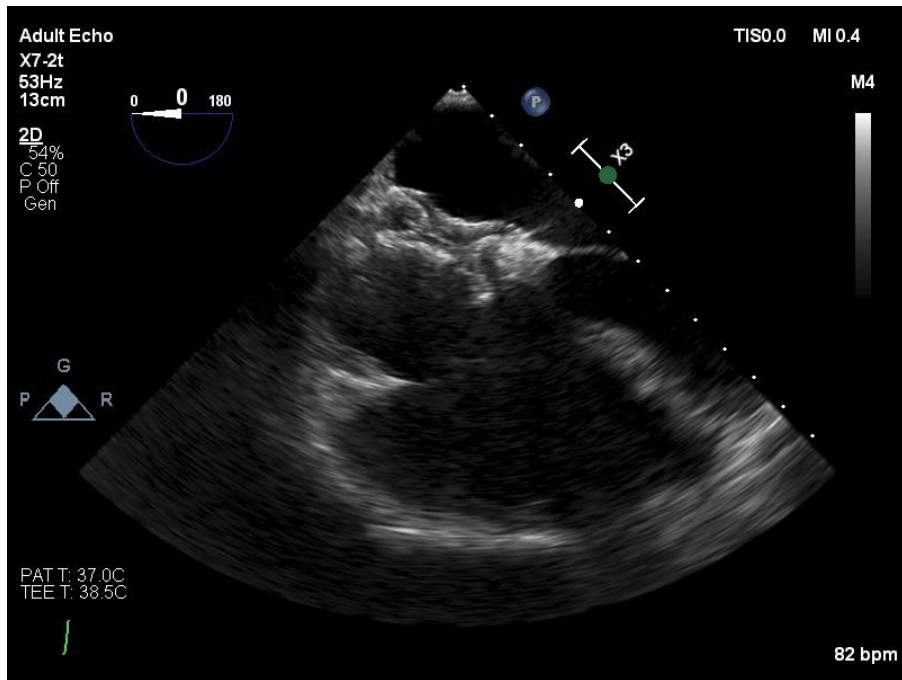
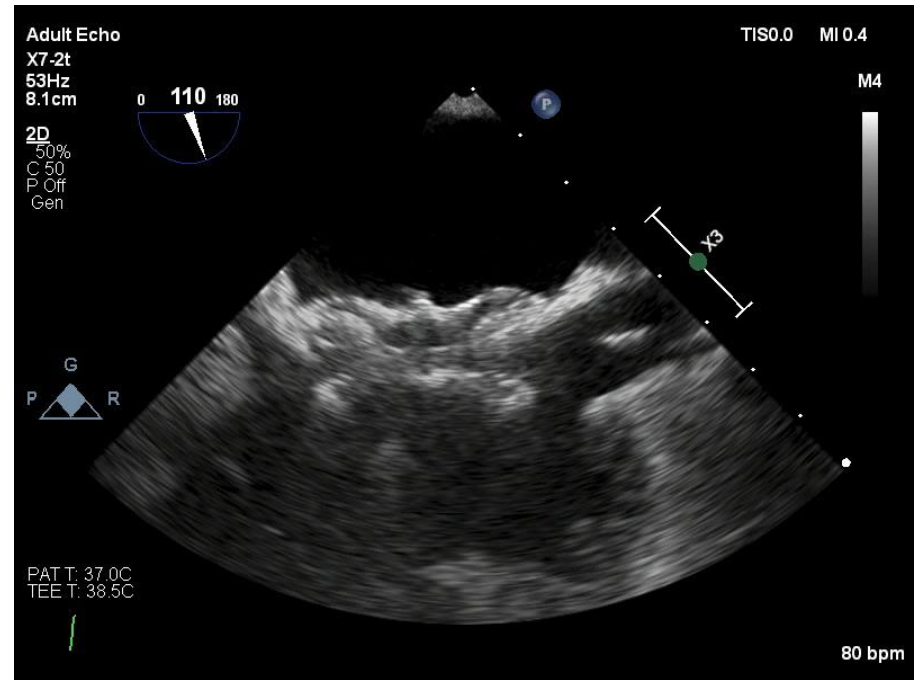
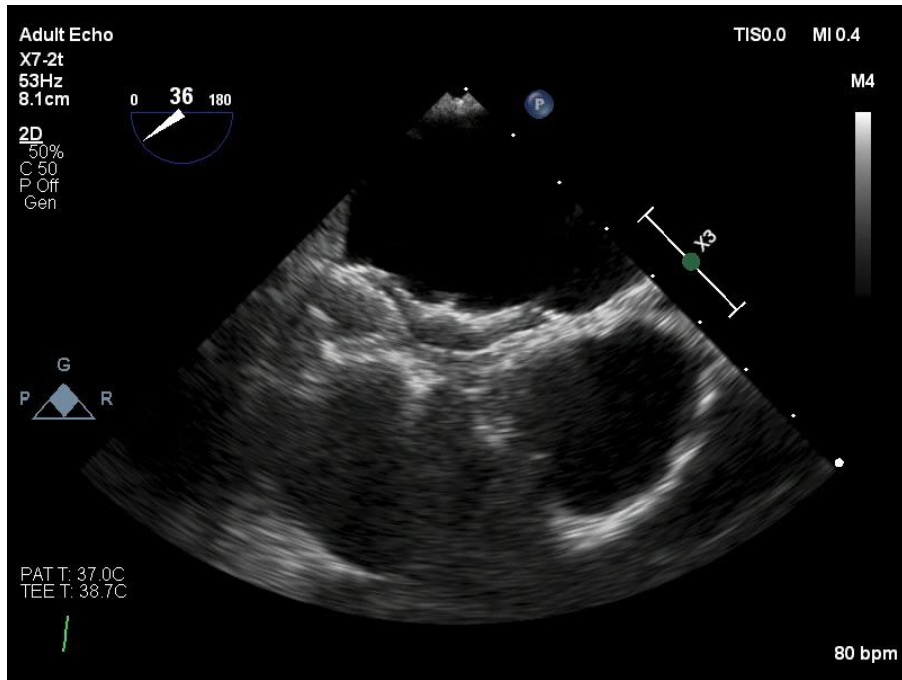


MODEL/REORDER NUMBER	WAIST DIAMETER (MM)	WAIST WIDTH (MM)	RIGHT ATRIAL DISC DIAMETER (MM)	LEFT ATRIAL DISC DIAMETER (MM)
9-ASD-004	4	3	12	16
9-ASD-005	5	3	13	17
9-ASD-006	6	3	14	18
9-ASD-007	7	3	15	19

MODEL/REORDER NUMBER	WAIST DIAMETER (MM)	WAIST WIDTH (MM)	RIGHT ATRIAL DISC DIAMETER (MM)	LEFT ATRIAL DISC DIAMETER (MM)
9-ASD-024	24	4	34	38

9-ASD-014	14	4	24	28
9-ASD-015	15	4	25	29
9-ASD-016	16	4	26	30
9-ASD-017	17	4	27	31
9-ASD-018	18	4	28	32
9-ASD-019	19	4	29	33
9-ASD-020	20	4	30	34
9-ASD-022	22	4	32	36
9-ASD-024	24	4	34	38





- Dimise - den po výkonu, kontrolní echo – bez separace perikardu
- Duální antiagregace (ASA + CLO) na 6 měsíců
- Doporučení - echo kontroly
1 den, 1 týden, 1 měsíc, 6 měsíců, 1 rok

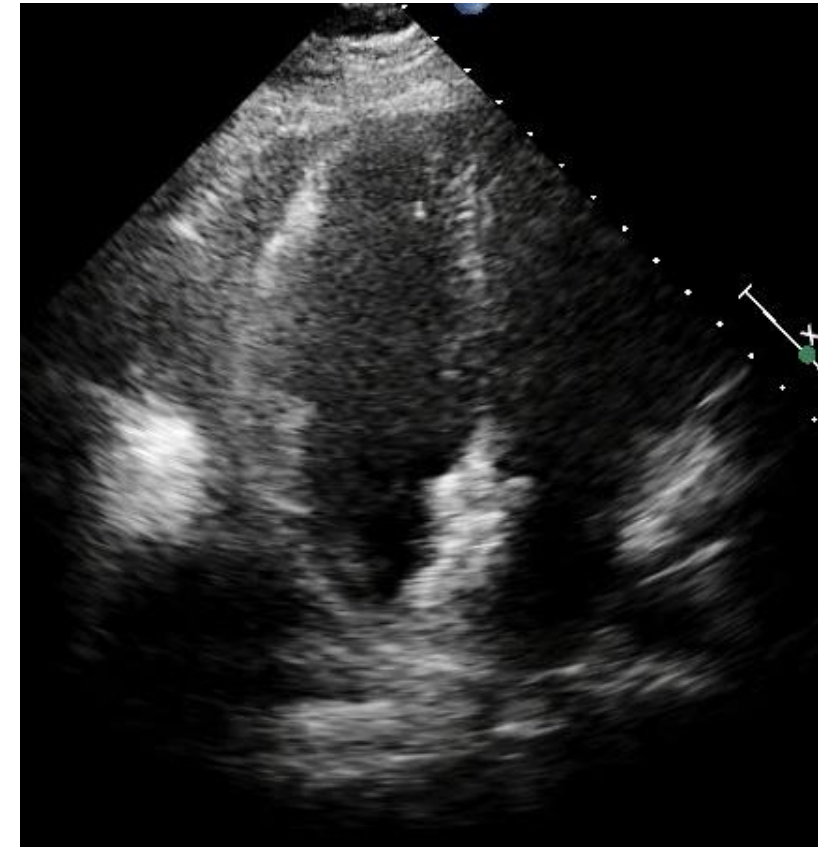
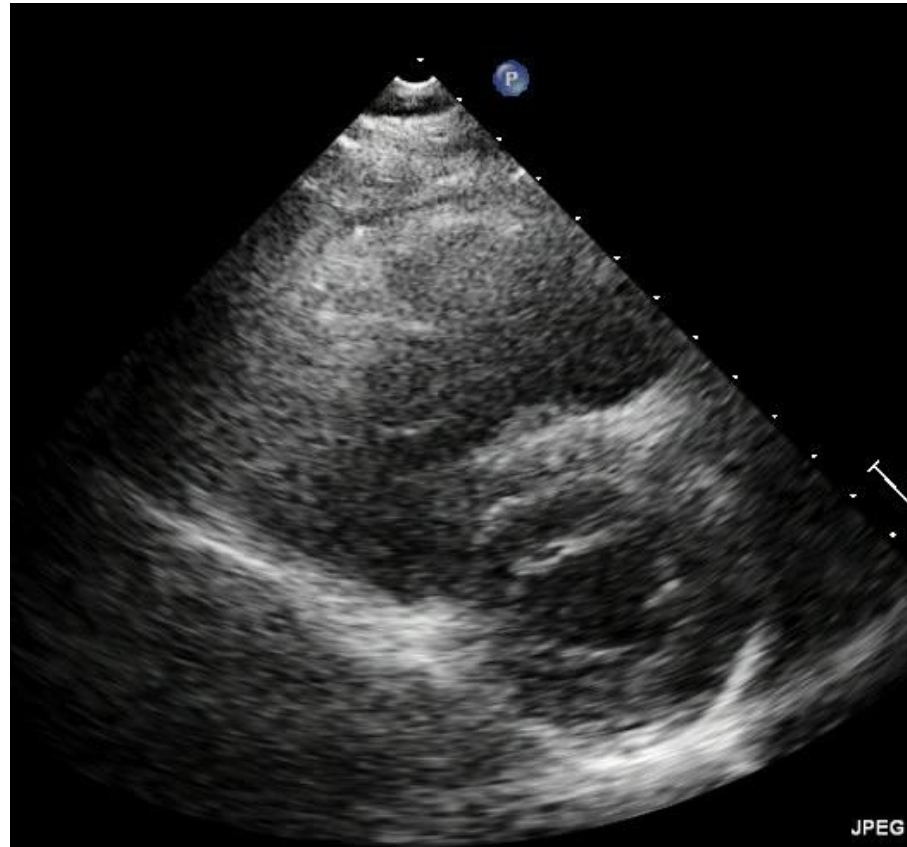
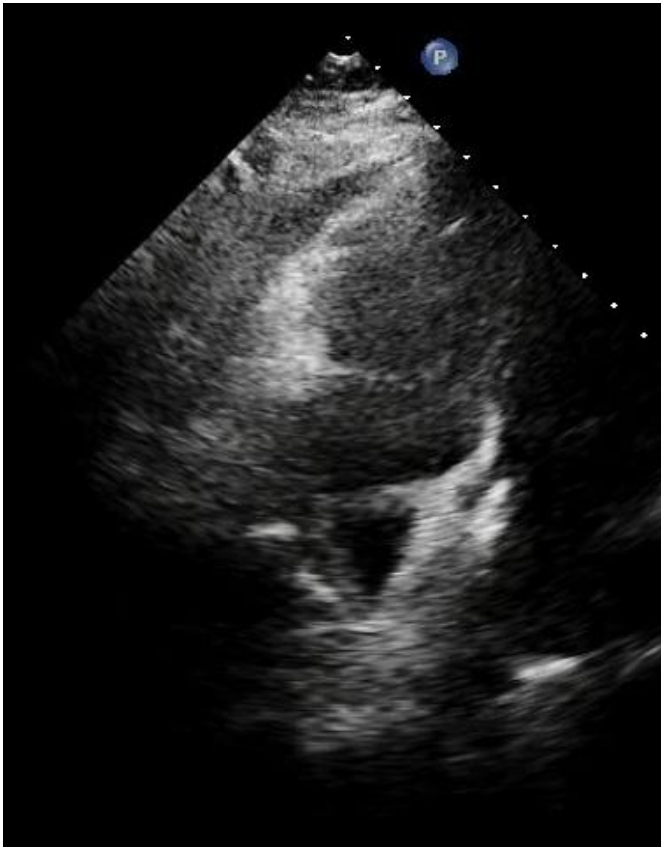
- ❖ Po dimisi bez potíží

- ❖ **Kontrola u ambulantního kardiologa 1 týden po výkonu:**
 - Separace perikardu před PK (až 14mm), bez známek tamponády
 - Oběhově stabilní
 - Nespecifické symptomy

- ❖ Přijata na JIMP
 - Cíl: vyloučit hemoperikard při erozi, sledovat dynamiku výpotku
 - Provedeno TTE a CT hrudníku

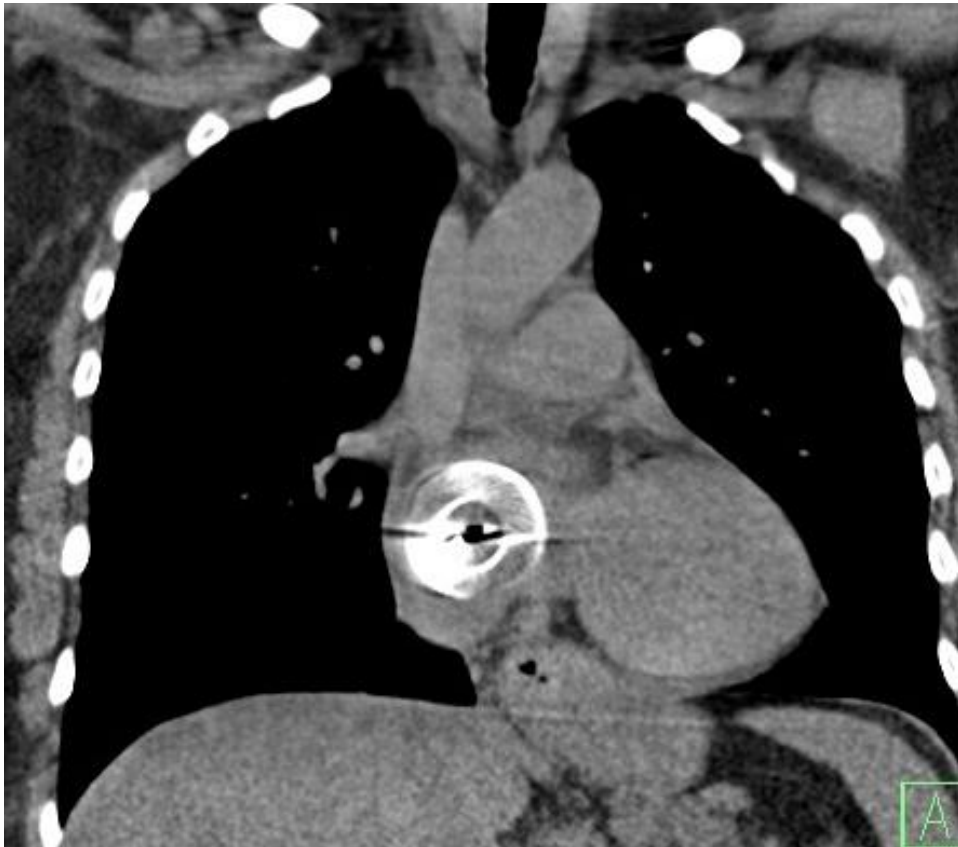
TTE

- Okluder in situ
- Perikardiální výpotek – 4CH: před PK 12/8 mm, před PS 12/4mm, PLAX: za ZS LK 3/0 mm, naznačený parciální kolaps PS, bez útlaku PK, bez kolísání Tri průtoku, DDŽ kolabuje



CT

- Perikardiální výpotek – maximum ventrálně 12mm
- Densita 18 – 26 HU (nesvědčí pro hemoperikard)
- Vedlejší nález: hiátová hernie



- Echo 2x denně, hospitalizace 4 dny
- Perikardiální výpotek bez další progrese. Postupně mírná regrese.
- Ambulantní kontrola – po 1 měsíci a po 6 měsících – bez separace perikardu, bez potíží

Závěr

- ❖ **Perikardiální výpotek po katetrizačním uzávěru: ASD 0.5-1.9%**
 - Rizikové faktory: velikost defektu, velikost okluderu, kontakt se stěnou
 - Ve většině případů benigní průběh, spontánní regrese
- ❖ **Eroze srdeční stěny: 0.1 -0,3%**
 - Téměř vždy do 6 měsíců
 - Potenciálně fatální komplikace (velmi vzácná: 7-8%)
 - Při včasné diagnóze a KCH revizi popisován příznivý průběh
- ❖ **Zásadní jsou ambulantní kontroly včetně echo**

DĚKUJI ZA POZORNOST !

