



Schopnost vyhodnotit EKG křivku Kardiologickou sestrou

Pospíchal, J., Kovalčíková, J., Kuchtová, Š., Hetclová, D., Klemsová, L., Doležel, J.



PS KSSP ČKS
PS Kardiologických sester a spřízněných profesí ČKS

Úvod

- Jako sestry (NLZP) hodnotíme celou řadu parametrů pacienta běžně a samozřejmě.
- Hodnocení EKG je jedním z těchto parametrů.
 - Jeho dobré znalosti již nejsou tak samozřejmé.
- Pro výchozí bod v CŽV byl proveden průzkum.

Metodika

- Znalostní nástroj složen podle studie Zhanga (2012). Pilotáž prezentována v květnu 2022. Otázky rozděleny do 5 domén.
- Znalostní část nástroje (20 otázek) prověřující teoretické znalosti EKG křivky. Otázky 14 až 20 byly formulovány dle Single Best Answer (SBA) a byly též doplněny o obrázek EKG křivky. Každá otázka měla pouze 1 správnou odpověď ze 4 možných odpovědí.
- Respondenti jsou z FN Olomouc, FN Ostrava, FN Motol, Nemocnice Pardubice (blíže na dalším snímku).

Popis souboru respondentů

Základní informace o respondentech		Četnost	Relativní četnost
pohlaví	muž	24	13,0 %
	žena	162	87,0 %
věk	do 29 let	36	19,3 %
	30–39 let	29	15,6 %
	40–49 let	79	42,5 %
	50 a více let	42	22,6 %
Vzdělání	SZŠ – praktická s.	22	11,8 %
	SZŠ – všeobecná s.	95	51,1 %
	VOŠ	20	10,8 %
	Bc.	29	15,6 %
	VŠ (Mgr., Ph. D.)	20	10,7 %

Základní informace o respondentech		Četnost	Relativní četnost
délka praxe	do 5 let	45	24,2 %
	6–10 let	23	12,4 %
	11–15 let	17	9,1 %
	16–20 let	21	11,3 %
	21–30 let	56	30,1 %
	31 let a více	24	12,9 %
oddělení	Ambulance	29	15,7 %
	Standardní lůžková stanice	85	46,2 %
	Jednotka intenzivní péče	32	17,4 %
	Katetrizační sál	25	13,6 %
	arytmologický sál	13	7,1 %
specializace	specializace	89	47,8 %
	bez specializace	97	52,2 %



Nejhůře hodnocené otázky

Nejméně bodů všichni respondenti získali z otázek:

č.10 (78 respondentů odpovědělo správně),

č. 14 (78 respondentů odpovědělo správně),

č. 19 (54 respondentů odpovědělo správně).

Nejhůře hodnocené otázky

Otázka č. 10 (78 respondentů odpovědělo správně)

Bradyarytmie se označují rytmy s frekvencí nižší než:

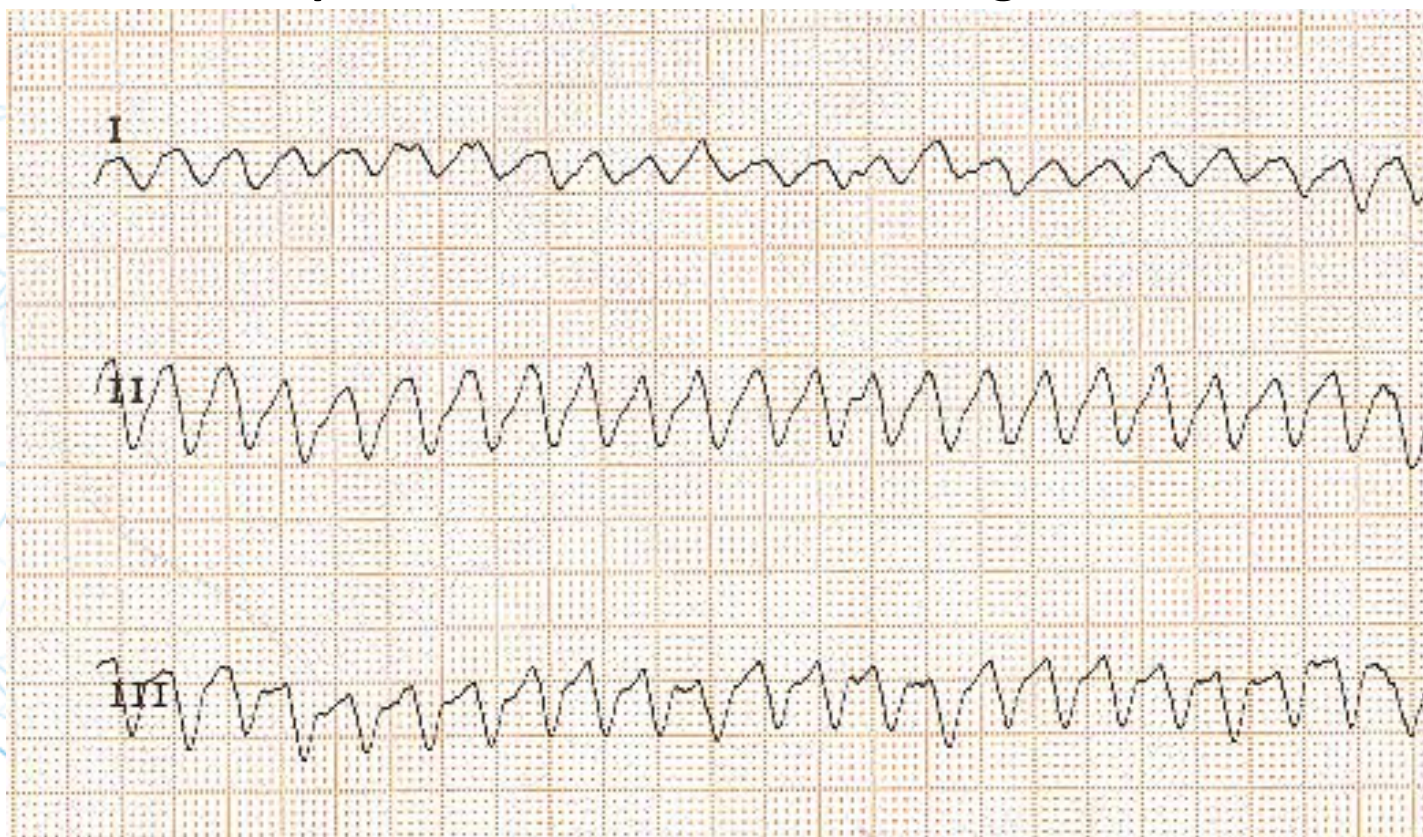
- a) 40/min
- b) 30/min
- c) 60/min
- d) 70/min

Nejhůře hodnocené otázky

Otázka č. 14 (78 respondentů odpovědělo správně)

...Náhle pacient ztrácí vědomí, krevní tlak prudce klesá 30/15 mm Hg. Na EKG běží následující křivka, jedná se o:

- a) Fibrilaci síní
- b) Fibrilaci komor
- c) Flutter síní
- d) Flutter komor



Nejhůře hodnocené otázky

Otázka č. 19 (54 respondentů odpovědělo správně)

.... Při příjmu byla pořízena následující EKG křivka, jedná se pravděpodobně o:



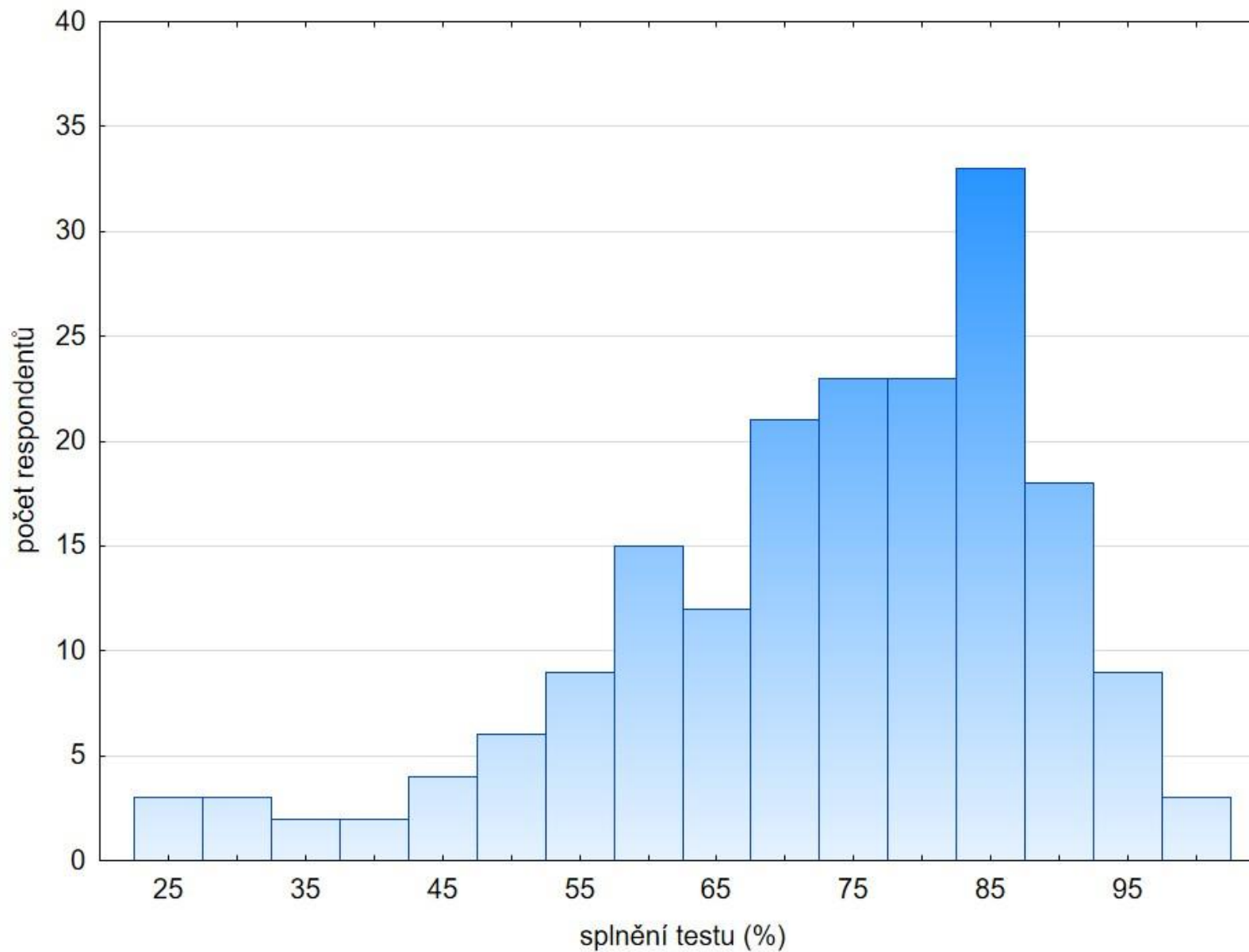
- a) **Flutter síní**
- b) **Sinusovou tachykardií**
- c) **Supraventrikulární tachykardií**
- d) **Fibrilaci síní**

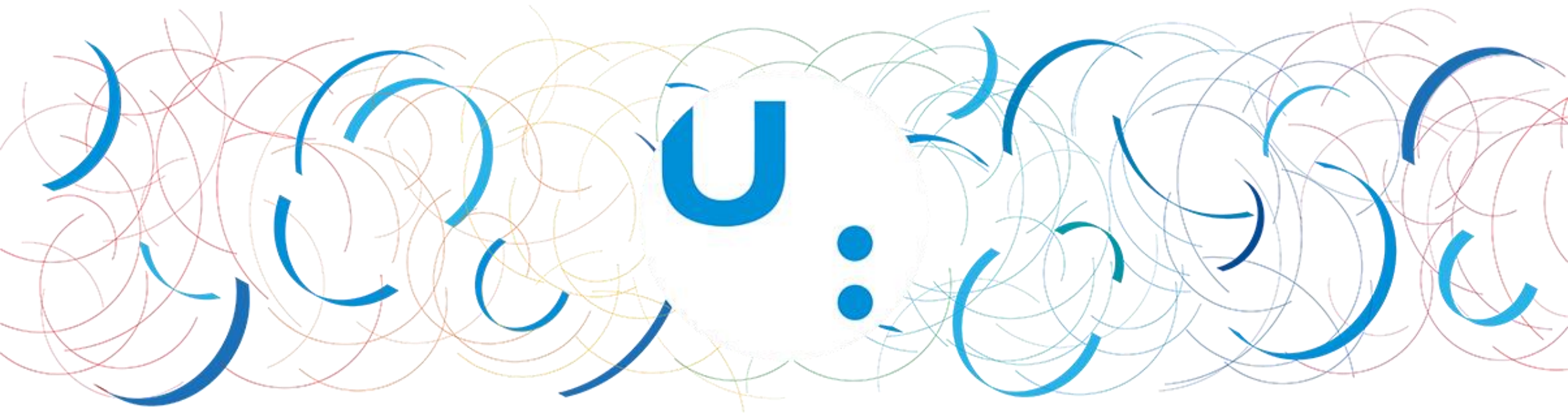
Rozdíly mezi respondenty v souboru

Základní informace o respondentech		Četnost	Relativní četnost	Průměr bodů	p hodnota
Pohlaví	muž	24	13,0 %	16,4	0,003
	žena	162	87,0 %	14,3	
Věk	do 39 let	65	35,0 %	14,6	0,94
	40 let a více	121	65,0 %	14,6	
Vzdělání	SZŠ	117	62,9 %	14,3	0,09
	VŠ, VOŠ	69	37,1 %	15,1	
délka praxe	do 10 let	68	36,6 %	14,0	0,04
	11 let a více	118	63,4 %	15,0	
oddělení	Ambulance	29	15,7 %	12,2	0,00
	Standardní lůžková stanice	85	46,2 %	14,8	
	Jednotka intenzivní péče	32	17,4 %	16,0	
	Katetrizační sál	25	13,6 %	15,0	
	arytmologický sál	13	7,1 %	14,7	
specializace	specializace	89	47,8 %	15,1	0,06
	bez specializace	97	52,2 %	14,2	



Jak jsme dopadli v souhrnu?





Děkuji za pozornost.



PS KSSP ČKS
PS Kardiologických sester a spřízněných profesí ČKS

Znalostní nástroj

Samotné otázky byly do dotazníku zařazeny z odborné literatury.

- Doména 1 – obecný popis EKG
- Doména 2 – znalost EKG v souvislosti s resuscitací
- Doména 3 – teoretické znalosti abnormálních křivek EKG
- Doména 4 – rozpoznání konkrétních maligních arytmií
- Doména 5 – rozpoznání jiných typů abnormálních EKG křivek