

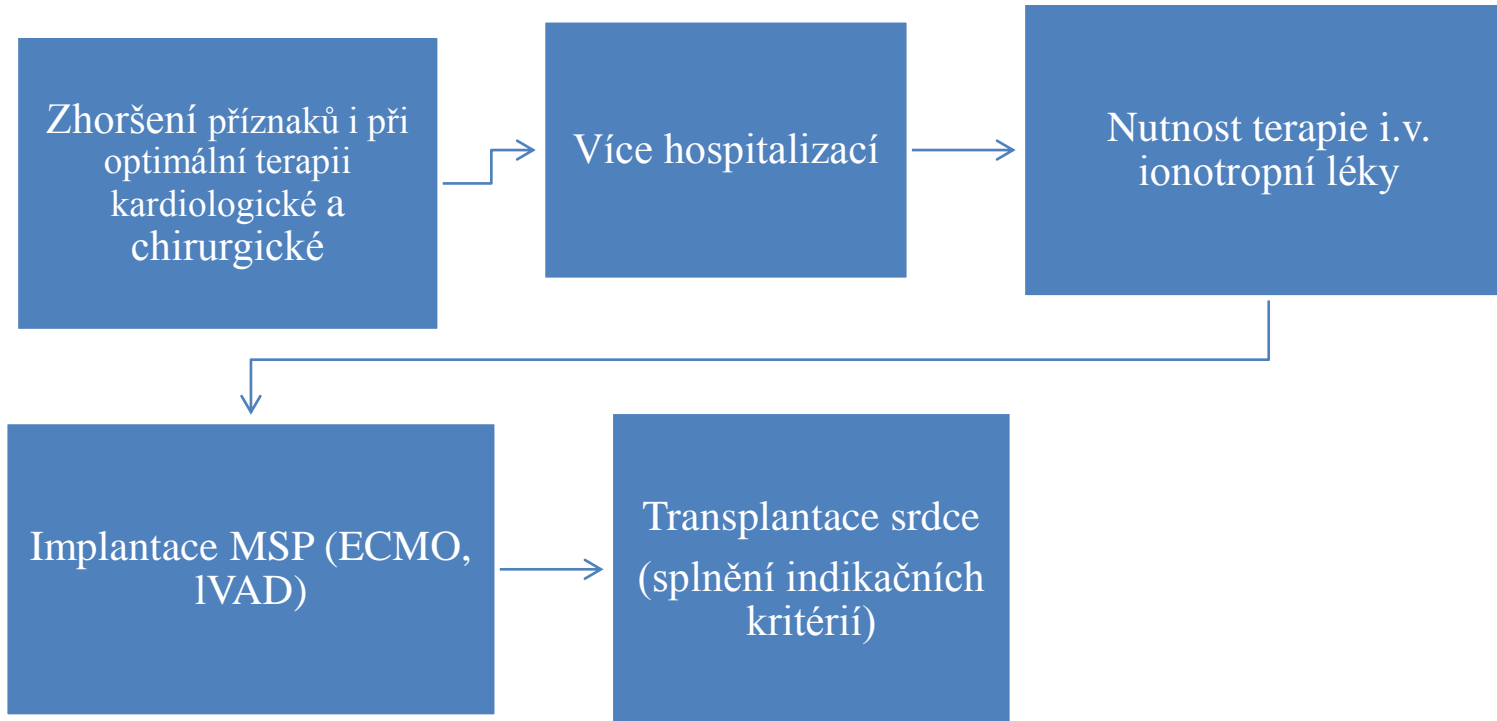
**Slezská univerzita
Fakulta veřejných politik v Opavě
Ústav nelékařských zdravotnických studií**

Kvalita života u nemocných s levostrannou mechanickou srdeční podporou (LVAD)



**SLEZSKÁ
UNIVERZITA**
FAKULTA VEŘEJNÝCH
POLITIK V OPAVĚ

**PhDr. Jana Haluzíková, PhD.
XXXI. Výroční sjezd
České kardiologické společnosti
Brno
12. 5. - 16. 5. 2023**



Nedostatek vhodných dárců pro transplantaci srdce vede:

Roste počte
pacientů s
HF

Prodloužení
čekací doby
k
transplantaci

Významné
riziko úmrtí

1. Vhodné načasování implantace (zachytit počáteční fázi multiorgánového selhání).
 2. Vhodný výběr pacientů.
-

- Čerpadla krve, která u pacientů s HF částečně anebo úplně převezmou úlohu srdce.
 - Umožňují přemostění kriticky selhávajících pacientů do doby transplantace.
 - Transplantace zlatý standard léčby HF, s dobrou prognózou dlouhodobého přežití.
-

Implantace VAD v ČR



SLEZSKÁ
UNIVERZITA
FAKULTA VEŘEJNÝCH
POLITIK V OPAVĚ

IKEM Praha
CKTCH Brno

Základní informace VAD



SLEZSKÁ
UNIVERZITA
FAKULTA VEŘEJNÝCH
POLITIK V OPAVĚ

Délka aplikace:

Krátkodobá;

Dlouhodobá;

Trvalá (destination therapy);

Místo aplikace:

Levostranná;

Pravostranná;

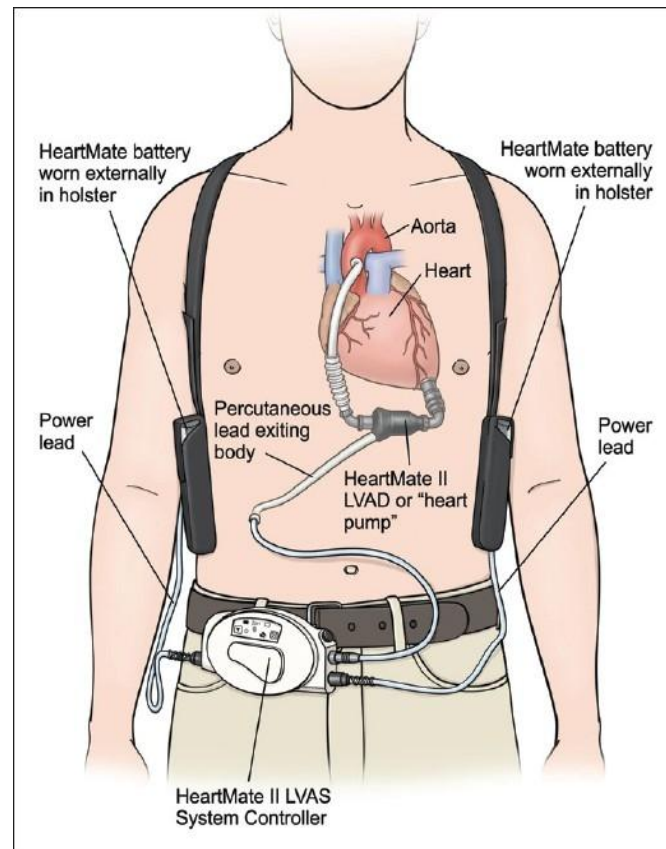
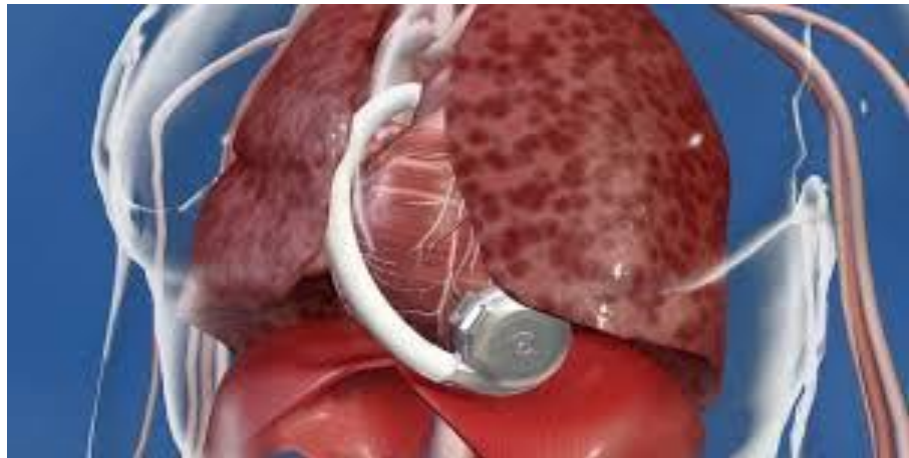
Biventrikulární;

QOL s VAD



SLEZSKÁ
UNIVERZITA
FAKULTA VEŘEJNÝCH
POLITIK V OPAVĚ

- Zlepšení příznaků srdečního selhání;
 - Zlepšení mobility;
 - Možnost vykovávat běžné denní činnosti;
 - Úprava psychického stavu (deprese, úzkost);
-



Cíl práce:

Zjistit kvalitu života u pacientů s LVAD.

- 1. cíl:** Zjistit jaká je kvalita života respondentů s chronickým srdečním selháním v den ambulantní kontroly – dle EQ VAS, EQ-5D.
 - 2. cíl:** Zjistit jaká je kvalita života respondentů s chronickým srdečním selháním v posledním měsíci – „SF 36“.
-

Questionnaire the **EQ – 5D**:

pohyblivost;

sebeobsluha;

vykonávání obvyklých činností;

výskyt bolesti;

zhodnocení psychického stavu v oblasti výskytu úzkosti nebo deprese;



-
- Questionnaire the **EQ VAS**: vizuální analogová škálu, (0 – 100).
 - Nejhorší zdravotní stav x nejlepší zdravotní stav; (20 cm VAS, s koncovými možnostmi „můj nejlepší zdravotní stav“ a „můj nejhorší zdravotní stav“).
-

SF 36

Skóre fyzické;
Skóre emocionální;



**SLEZSKÁ
UNIVERZITA**
FAKULTA VEŘEJNÝCH
POLITIK V OPAVĚ



- Popisná statistika, Microsoft Office Excel, verze 2010. Statistické zpracování s využitím statistického programu STATISTICA 7.
 - Kruskal-Wallis ANOVA, Mann-Whitney U-test a Spearmanova korelační analýza.
-

Analýza výsledků

- Výzkumný soubor 60 respondentů (11 žen a 49 mužů).
- Implantace LVAD.



Demografické údaje

60 respondentů

11 žen (18,33%)

49 mužů (81,6 %)

Věk: $54 \pm 13,28$

BMI: $28,34 \pm 6,22$ (nadváha)

Výška: $174,45 \pm 7,37$

Váha: $86,85 \pm 20,76$

Doba léčby HF: $114,94 \pm 91,02$

Doba léčby LVAD: $14,91 \pm 12,06$

1 cíl:



SLEZSKÁ
UNIVERZITA
FAKULTA VEŘEJNÝCH
POLITIK V OPAVĚ

Zjistit jaká je kvalita života respondentů s chronickým srdečním selháním v den ambulantní kontroly – dle EQ VAS, EQ-5D.

EQ VAS



SLEZSKÁ
UNIVERZITA
FAKULTA VEŘEJNÝCH
POLITIK V OPAVĚ

EQ VAS - průměrná hodnota **65,25** na VAS - kategorie „spíše dobrý stav“.

Nejhorší stav uváděný na stupnici byl na hodnotě 20 a jako nejlepší hodnocení byla uváděna hodnota 100.

EQ D 5



Dotazník EQ-5D zahrnuje 5 položek: pohyblivost, sebeobsluha, vykonávání obvyklých činností, výskyt bolesti, zhodnocení psychického stavu v oblasti výskytu úzkosti nebo deprese.

Průměrné skóre je 10,03 ± 3,7.

Hodnocení EQ 5



SLEZSKÁ
UNIVERZITA
FAKULTA VEŘEJNÝCH
POLITIK V OPAVĚ

Popisné statistiky (Tabulka1.sta)

	N platných	Průměr	Minimum	Maximum	Sm. odch.
VAS	60	65,25000	20,00000	100,0000	19,71374
Pohyblivost	60	2,01667	1,00000	5,0000	1,01667
Sebeobsluha	60	1,93333	1,00000	5,0000	0,93640
Činnost	60	2,18333	1,00000	5,0000	1,03321
Bolest	60	1,78333	1,00000	4,0000	0,86537
Úzkost_Deprese	60	1,75000	1,00000	4,0000	0,79458

BMI korelace



Obézní pacienti mají problém:
v hodnocení pohybu, sebepéče a bolest (EQ 5D).

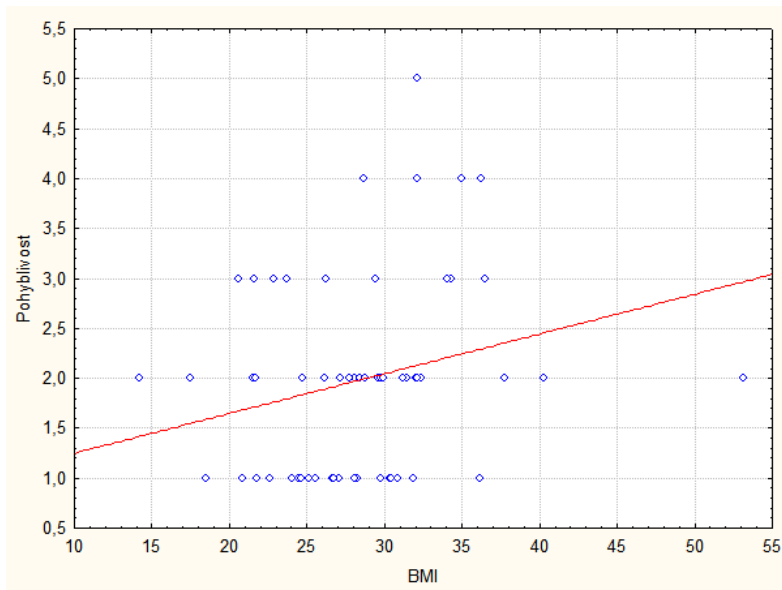
BMI (korelace) signifikantní $p < 0,01$

Spearmanovy korelace (Tabulka1.sta) ChD vynechány párově Označ. korelace jsou významné na hl. $p < 0,05000$							
	VAS	Pohyblivost	Sebeobsluha	Činnost	Bolest	Úzkost,_Deprese	
BMI	-0,051745	0,301192	0,259265	0,101783	0,166078	0,082700	

BMI a pohyblivost



SLEZSKÁ
UNIVERZITA
FAKULTA VEŘEJNÝCH
POLITIK V OPAVĚ

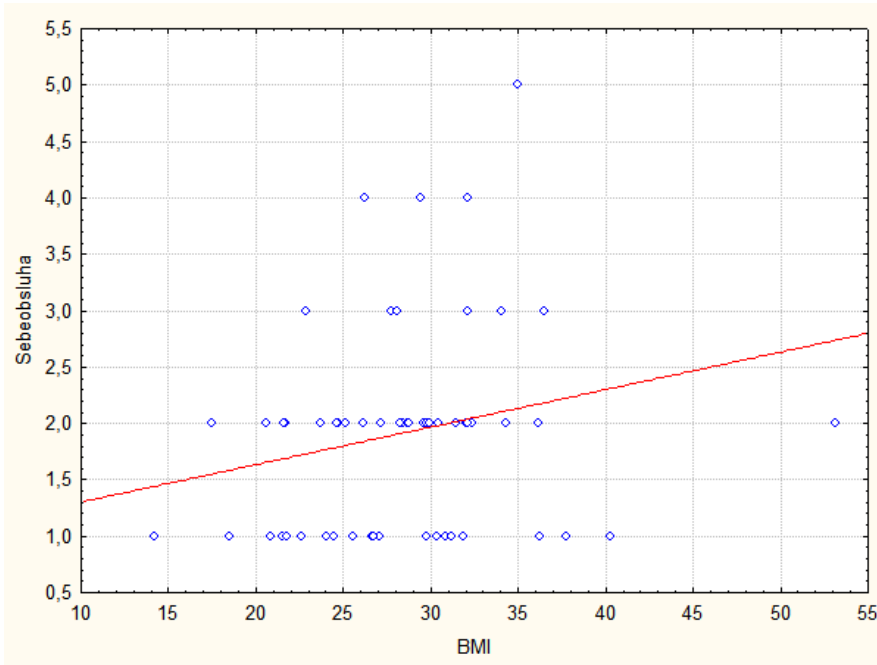


BMI (korelace) signifikantní
 $p < 0,01$

Sebeobsluha BMI



SLEZSKÁ
UNIVERZITA
FAKULTA VEŘEJNÝCH
POLITIK V OPAVĚ



BMI (korelace) signifikantní
 $p < 0,01$

Váha a pohyblivost



SLEZSKÁ
UNIVERZITA
FAKULTA VEŘEJNÝCH
POLITIK V OPAVĚ

Pohyblivost $p < 0,01$ a sebeobsluha $p < 0,05$.

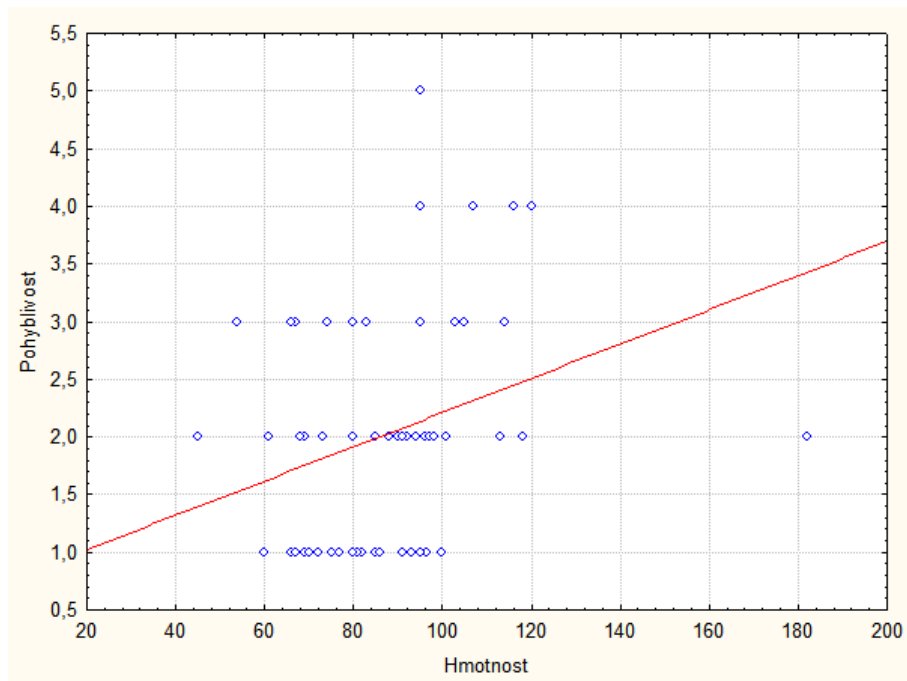
Spearmanovy korelace (Tabulka1.sta) ChD vynechány párově Označ. korelace jsou významné na hl. $p < ,01000$

	VAS	Pohyblivost	Sebeobsluha	Činnost	Bolest	Úzkost_Deprese
Hmotnost	-0,089319	0,363474	0,265938	0,080754	0,226509	0,104264

Váha a pohyblivost



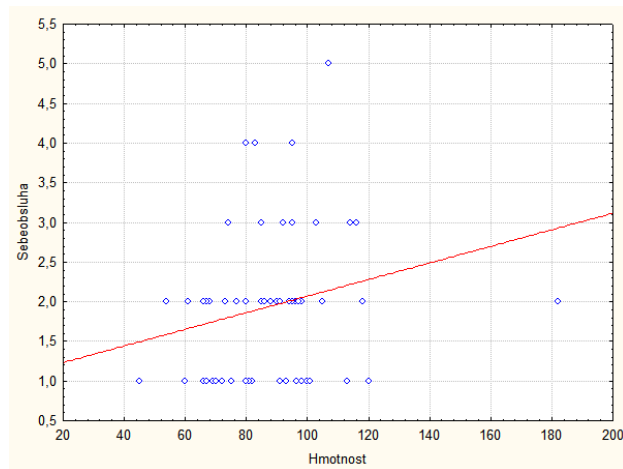
SLEZSKÁ
UNIVERZITA
FAKULTA VEŘEJNÝCH
POLITIK V OPAVĚ



Sebeobsluha a hmotnost



SLEZSKÁ
UNIVERZITA
FAKULTA VEŘEJNÝCH
POLITIK V OPAVĚ



Spearmanovy korelace (Tabulka1.sta) ChD vynechány párově Označ. korelace jsou významné na hl. $p < 0,01000$

	VAS	Pohyblivost	Sebeobsluha	Činnost	Bolest	Úzkost_Depr ese	
Hmotnost	-0,089319	0,363474	0,265938	0,080754	0,226509	0,104264	Pohyblivost $p < 0,01$ a sebeobsluha $p < 0,05$.

Věk a bolest



SLEZSKÁ
UNIVERZITA
FAKULTA VEŘEJNÝCH
POLITIK V OPAVĚ

Spearmanovy korelace (Tabulka1.sta) ChD vynechány párově Označ. korelace jsou významné na hl. $p < 0,05000$

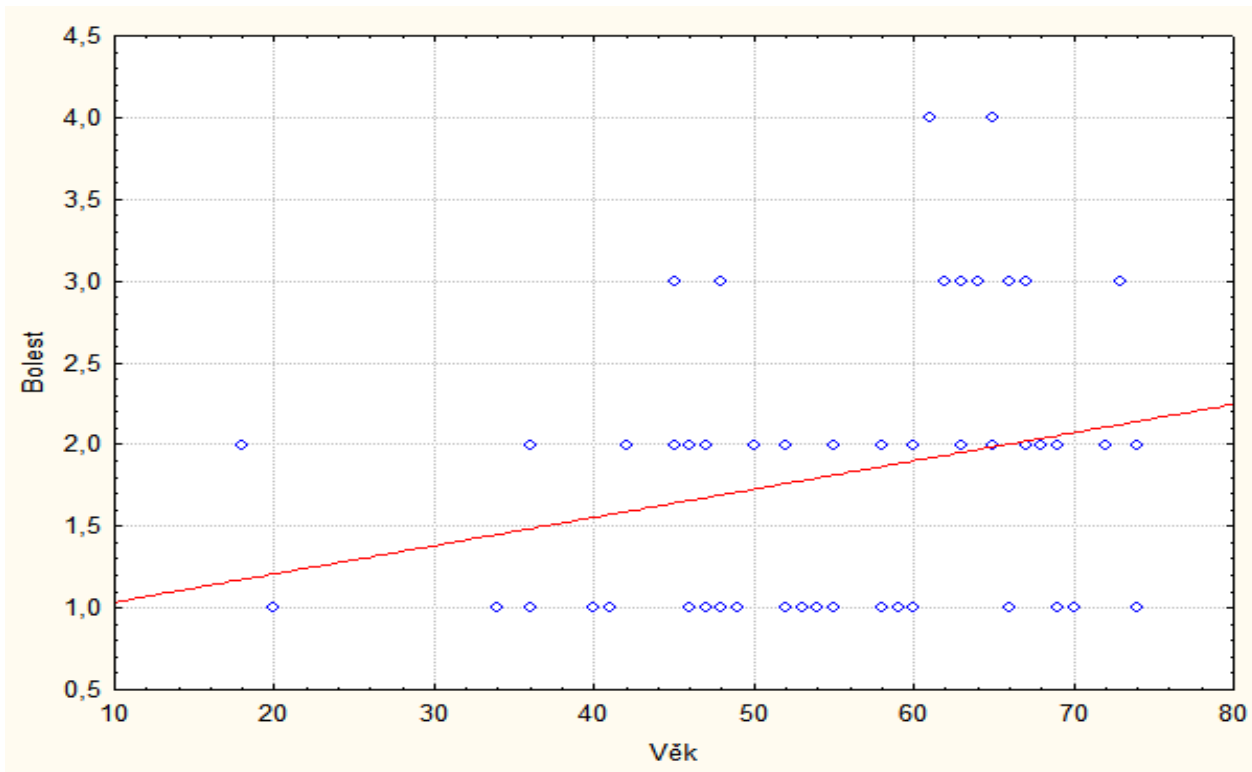
	VAS	Pohyblivost	Sebeobsluha	Činnost	Bolest	Úzkost_Deprese	
Věk	-0,24	0,16	0,21	0,16	0,265	0,147	

signifikatní $p < 0,05$

Bolest a věk



SLEZSKÁ
UNIVERZITA
FAKULTA VEŘEJNÝCH
POLITIK V OPAVĚ



signifikantní
 $p < 0,05$

Doba léčby HF



SLEZSKÁ
UNIVERZITA
FAKULTA VEŘEJNÝCH
POLITIK V OPAVĚ

Spearmanovy korelace (Tabulka1.sta) ChD vynechány párově Označ. korelace jsou významné na hl. $p < ,05000$

	VAS	Pohyblivost	Sebeobsluha	Činnost	Bolest	Úzkost_Deprese	
Doba léčby HF	0,128684	0,052726	0,177305	-0,030874	0,128051	0,053970	

Žádný z ukazatelů EQ-5 nezávisí na době léčby HF.

Doba léčby LVAD



SLEZSKÁ
UNIVERZITA
FAKULTA VEŘEJNÝCH
POLITIK V OPAVĚ

Spearmanovy korelace (Tabulka1.sta) ChD vynechány párově Označ. korelace jsou významné na hl. p <,05000

	VAS	Pohyblivost	Sebeobsluha	Činnost	Bolest	Úzkost_Deprese	
Doba léčby s LVAD	0,063810	0,198047	0,197685	0,001284	-0,130072	0,077594	

Žádný z ukazatelů EQ-5 nezávisí na době léčby HF.

Celkem	PF	RP	BP	GH	VT	SF	RE	MH	SPH	SMD
Průměr	46,40	14,33	26,47	36,07	34,33	45,33	46,67	55,89	30,82	45,56
SD	± 29,75	± 29,49	± 20,06	± 18,61	± 17,46	± 24,73	± 41,46	± 18,58	± 18,97	± 20,70
Medián	50,00	0,00	22,50	35,00	35,00	50,00	33,33	52,00	28,13	46,58

Legenda: SPH – Physical Health (fyzické zdraví); PF – Physical Functioning (fyzická aktivita); RP – Role Physical (omezení způsobené fyzickým zdravím); BP – Bodily Pain (tělesná bolest); GH – General Health (všeobecné zdraví); SMD – Mental Health (Mentální zdraví); VT – Vitality (vitalita); RE – Role Emotional (omezení způsobené emočními problémy); SF – Social Functioning (sociální fungování); MH – Mental Health (duševní zdraví)



V hodnocení kvality života jsme zjistili, že účastníci našeho šetření vykazují jak v krátkodobém hodnocení dobré výsledky. Zdravotnický personál musí věnovat pozornost emocionální stránce pacienta.

Doporučení pro praxi



SLEZSKÁ
UNIVERZITA
FAKULTA VEŘEJNÝCH
POLITIK V OPAVĚ

- Sledovat QoL s využitím vhodných hodnotících nástrojů.
 - Sledovat dodržování režimových opatření.
 - Zaměřit se na potenciální rozdíly v kvalitě života, ke kterým dochází s věkem.
 - Motivace k dodržování režimových opatření.
-

Závěr



SLEZSKÁ
UNIVERZITA
FAKULTA VEŘEJNÝCH
POLITIK V OPAVĚ

Je proto velmi důležité studovat vnímání zdravotních omezení pacientů v různých oblastech jejich života.

EQ VAS a EQ 5D, SF 36 jsou vhodným nástrojem pro sledování aktuálního stavu.

Děkuji za pozornost



SLEZSKÁ
UNIVERZITA
FAKULTA VEŘEJNÝCH
POLITIK V OPAVĚ