



FAKULTNÍ NEMOCNICE®
OLOMOUC



Lékařská
fakulta

Univerzita Palackého
v Olomouci



KOMPLEXNÍ
KARDIOVASKULÁRNÍ CENTRUM
FAKULTNÍ NEMOCNICE OLOMOUC

Perforace stěny levé komory s rupturou marginální větve koronární tepny po TAVI

MUDr. Patrik Keprt

I. interní klinika – kardiologická

Fakultní nemocnice Olomouc

14.5.2023

XXXI. VÝROČNÍ SJEZD
ČESKÉ KARDIOLOGICKÉ
SPOLEČNOSTI

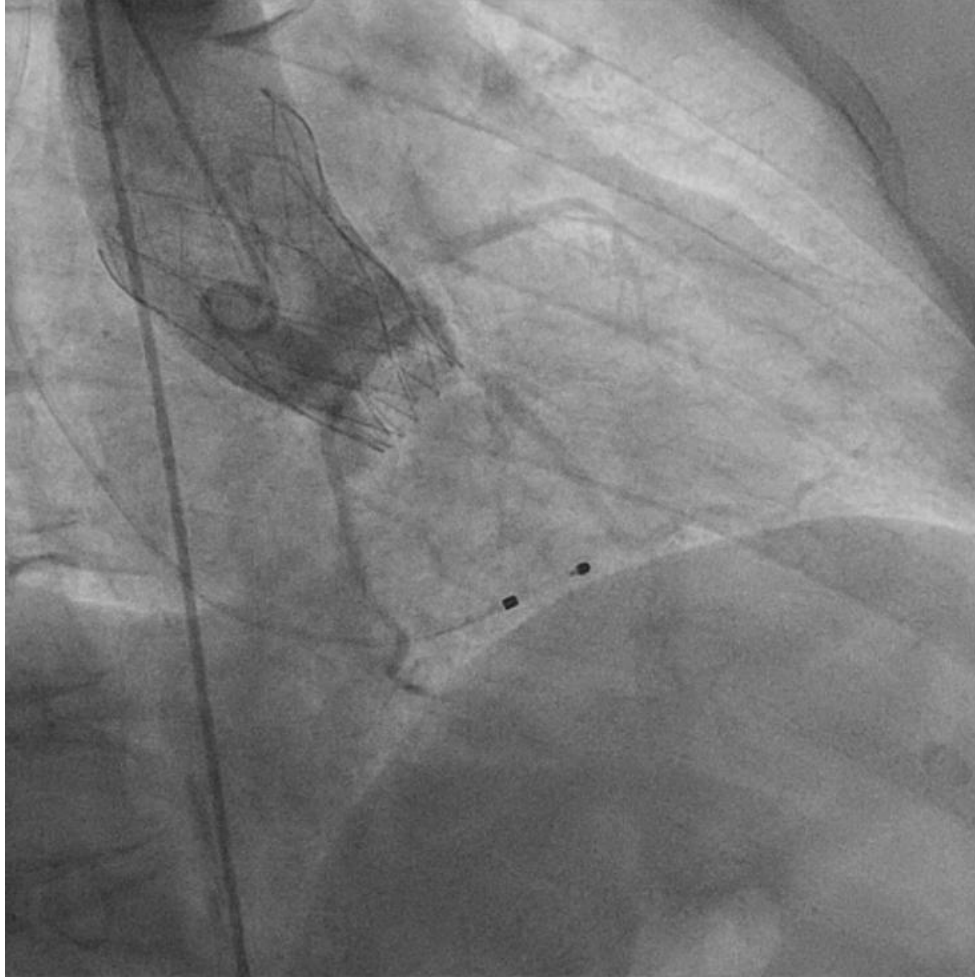


83 letá pacientka

- Významná degenerativní aortální stenóza
 - Symptomatická – dušnost ekv. NYHA II-III
 - AVA 1,0 cm², AVAi 0,6cm², EFLK 60%
 - koronarografie bez stenóz
- Opakované synkopy
 - Stp. primoimplantaci subkutánního smyčkového záznamníku
- DM 2. typu
- Arteriální hypertenze
- Dyslipidémie
- Astma bronchiale
- Hyperurikemie

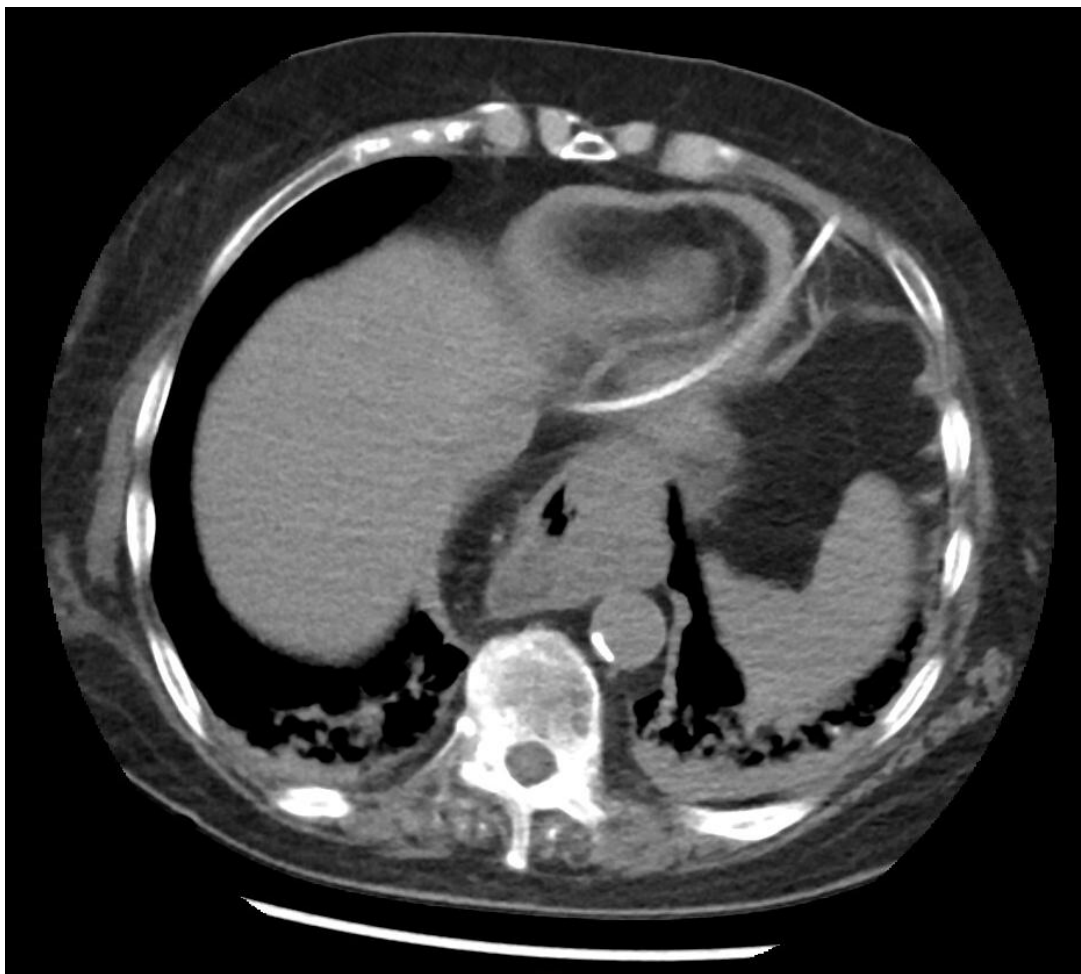
XXXI. VÝROČNÍ SJEZD
ČESKÉ KARDIOLOGICKÉ
SPOLEČNOSTI





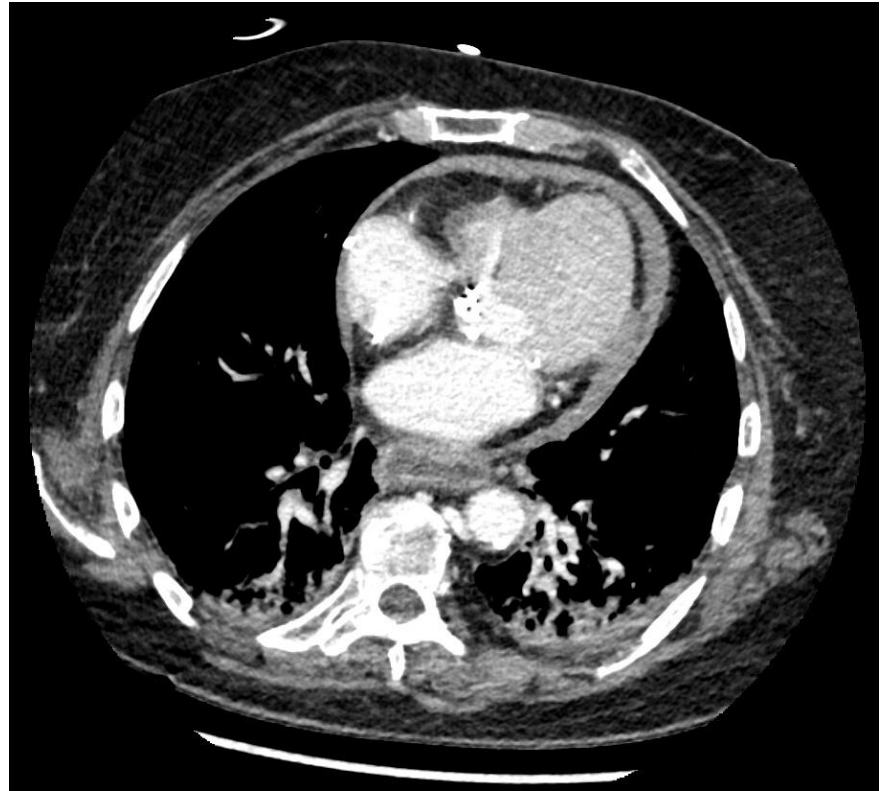
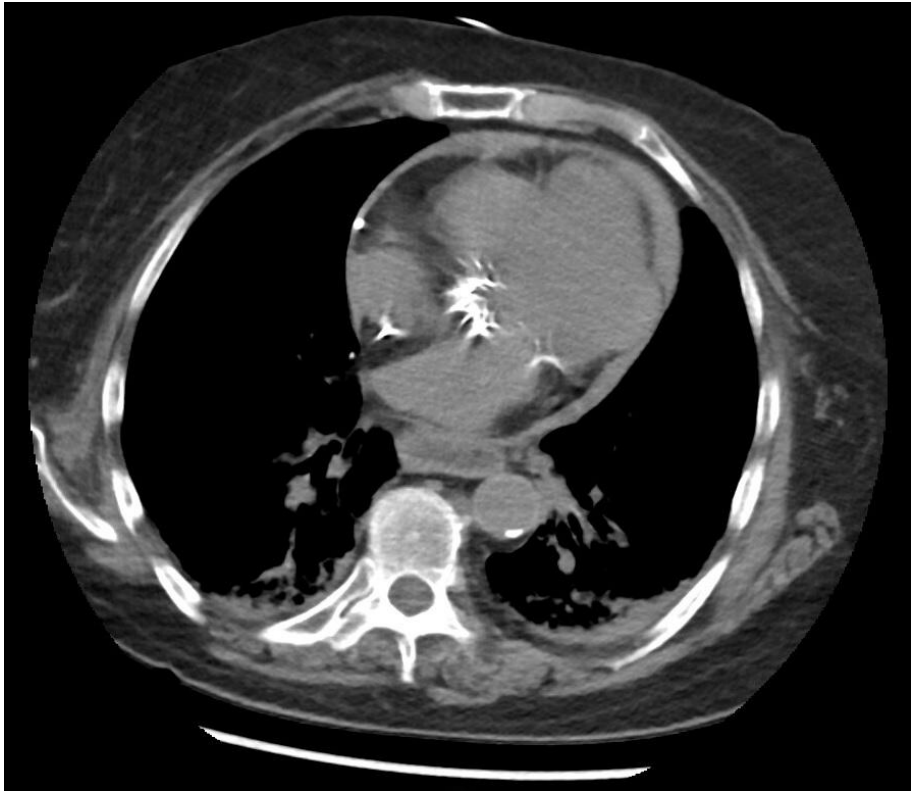
XXXI. VÝROČNÍ SJEZD
ČESKÉ KARDIOLOGICKÉ
SPOLEČNOSTI





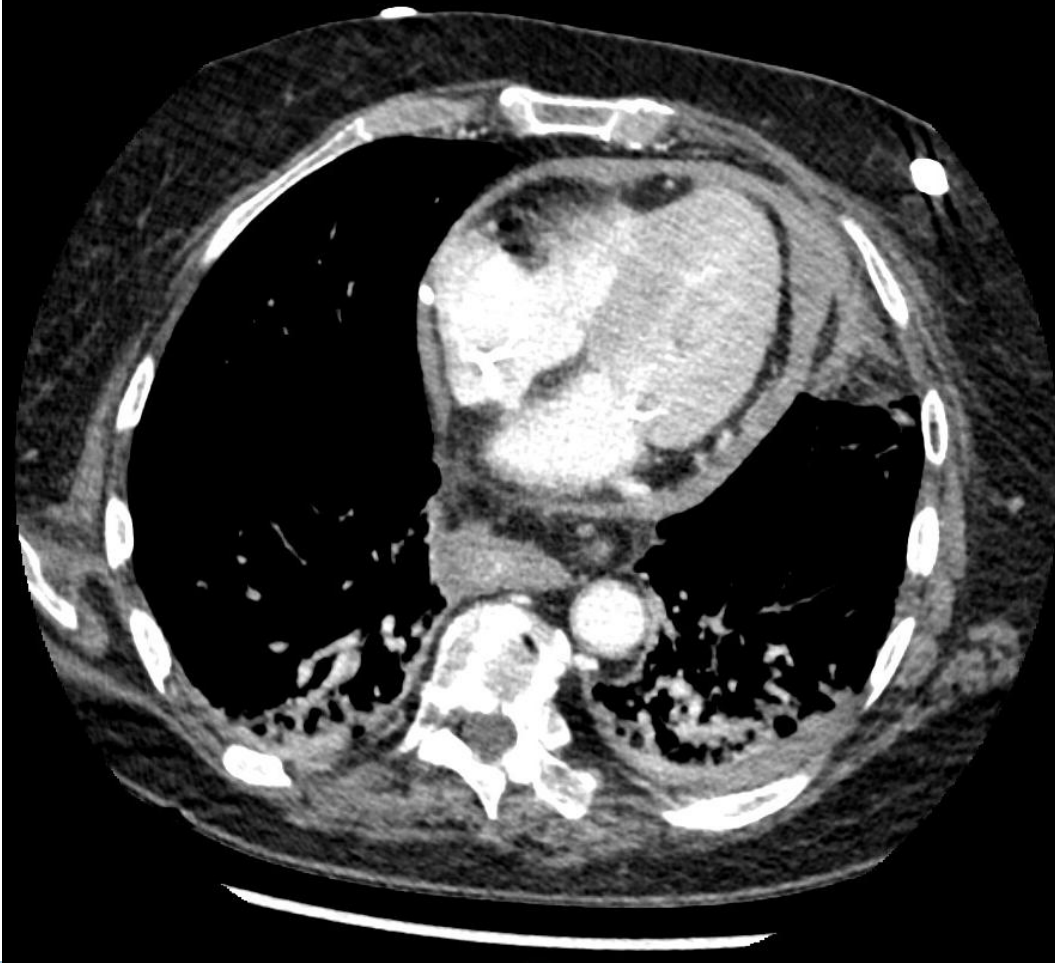
XXXI. VÝROČNÍ SJEZD
ČESKÉ KARDIOLOGICKÉ
SPOLEČNOSTI





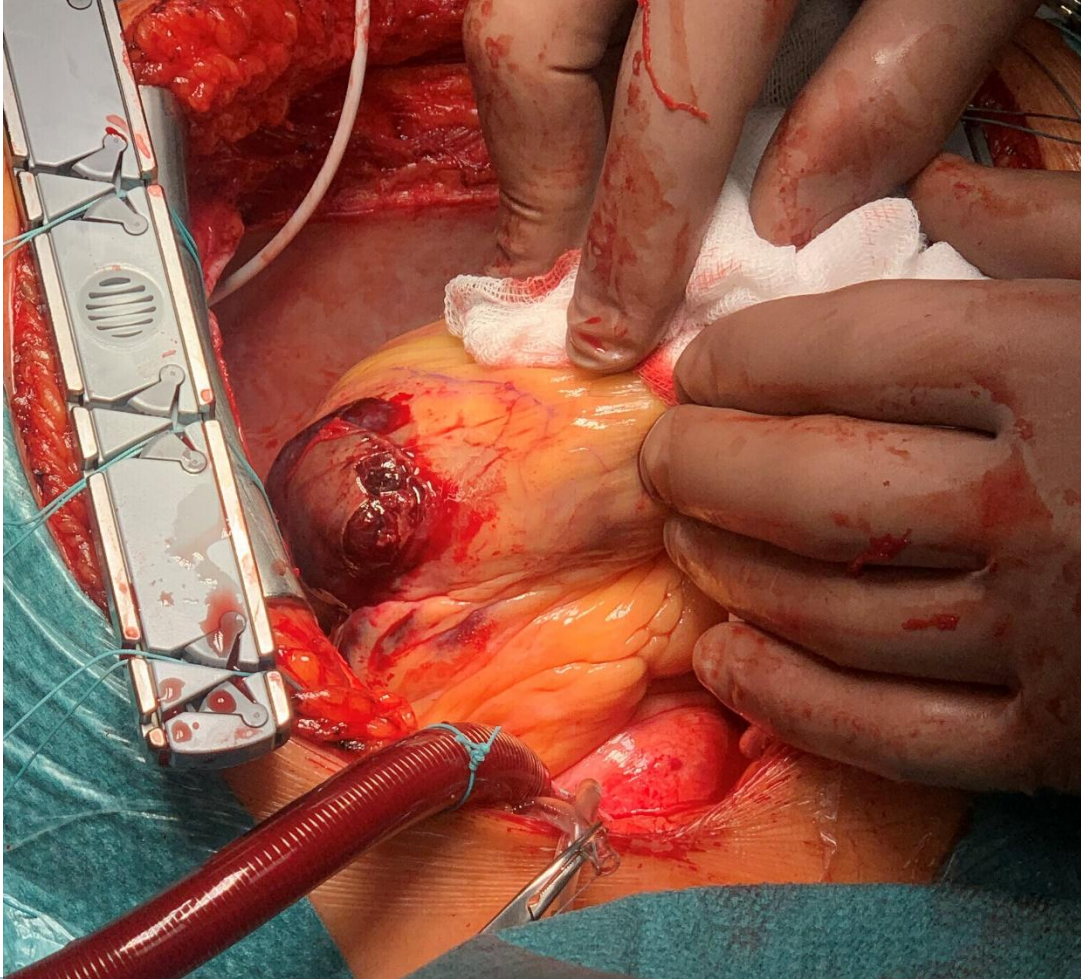
XXXI. VÝROČNÍ SJEZD
ČESKÉ KARDIOLOGICKÉ
SPOLEČNOSTI





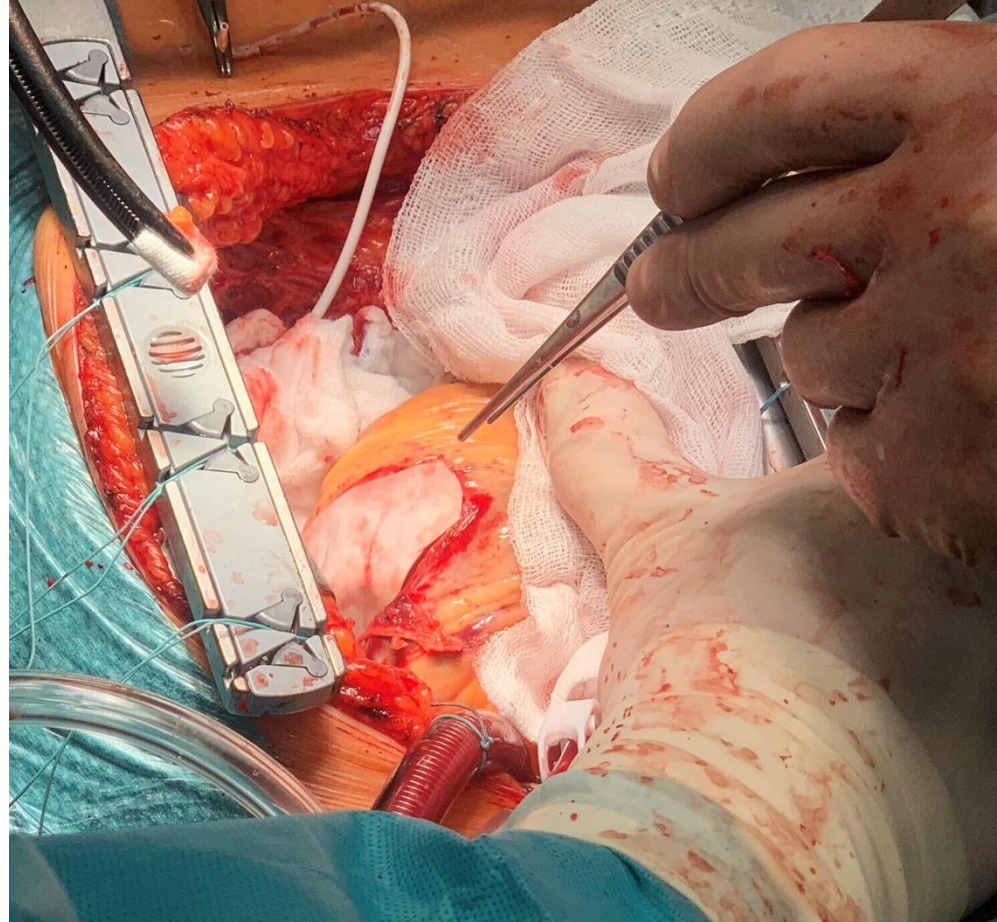
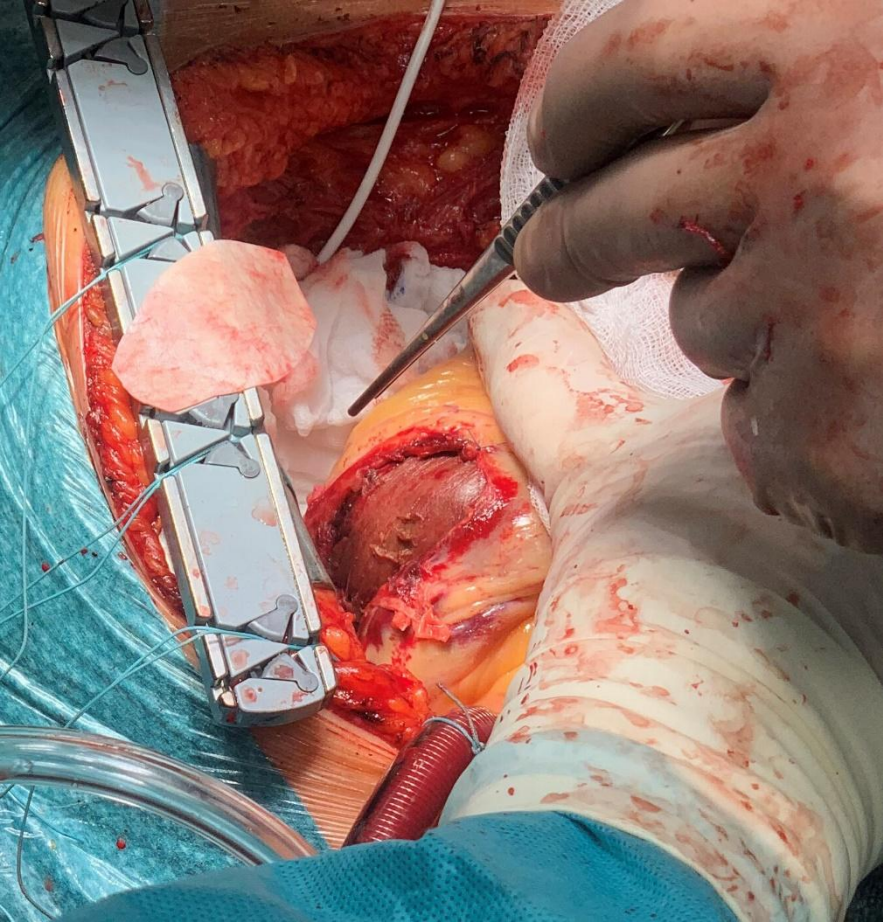
XXXI. VÝROČNÍ SJEZD
ČESKÉ KARDIOLOGICKÉ
SPOLEČNOSTI





XXXI. VÝROČNÍ SJEZD
ČESKÉ KARDIOLOGICKÉ
SPOLEČNOSTI





Srdeční tamponáda jako komplikace TAVI

- 2-4% výkonů
 - 1/2 perforace pravé komory
 - 1/4 aortální disekce
 - 1/4 perforace levé komory
- Celková mortalita
 - periprocedurální 2% vs. měsíční 10%
- Periprocedurální mortalita
 - 2/5 tamponáda, 1/5 srdeční selhání, 1/5 srdeční zástava, 1/5 cévní a krvácivé komplikace

XXXI. VÝROČNÍ SJEZD
ČESKÉ KARDIOLOGICKÉ
SPOLEČNOSTI



Pooperační průběh

- 11. pooperační den přeložena v dobrém klinickém stavu na spádové oddělení následné péče k rehabilitaci
- 34. pooperační den propuštěna domů
- Probíhá ambulantní dispenzarizace a pacientka se těší dobrému efektu transkatetrové náhrady chlopně



XXXI. VÝROČNÍ SJEZD
ČESKÉ KARDIOLOGICKÉ
SPOLEČNOSTI





DĚKUJI ZA POZORNOST

FAKULTNÍ NEMOCNICE OLOMOUC



KOMPLEXNÍ
KARDIOVASKULÁRNÍ CENTRUM
FAKULTNÍ NEMOCNICE OLOMOUC