



FAKULTNÍ NEMOCNICE®
OLOMOUC



Lékařská
fakulta

Univerzita Palackého
v Olomouci



KOMPLEXNÍ
KARDIOVASKULÁRNÍ CENTRUM
FAKULTNÍ NEMOCNICE OLOMOUC

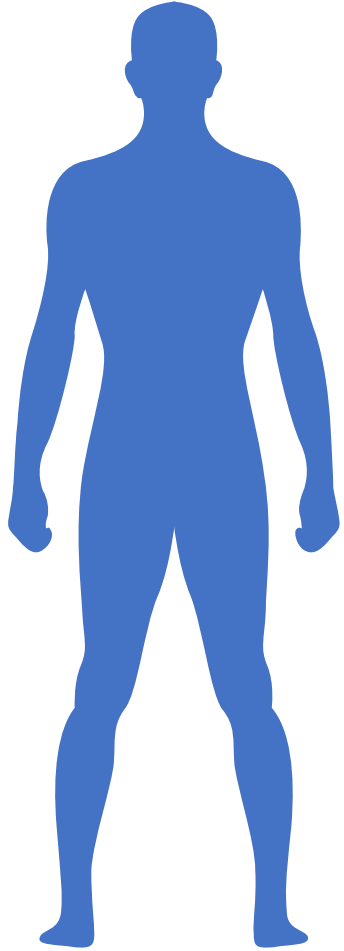
Současná detekce AL i TTR amyloidózy u pacienta se srdečním selháním

MUDr. Renáta Aiglová, Ph.D.

Centrum pro diagnostiku a léčbu srdečního selhání

I. interní klinika – kardiologická

Fakultní nemocnice Olomouc



70-letý muž

Anamnéza:

- Permanentní fibrilace síní
- Arteriální hypertenze
- St.p. strumektomii ve 30 letech, v substituci
- St.p. strangulačním ileu, přechodně ileostomie - zanořena

Rodinná anamnéza bez KV onemocnění

Nekuřák

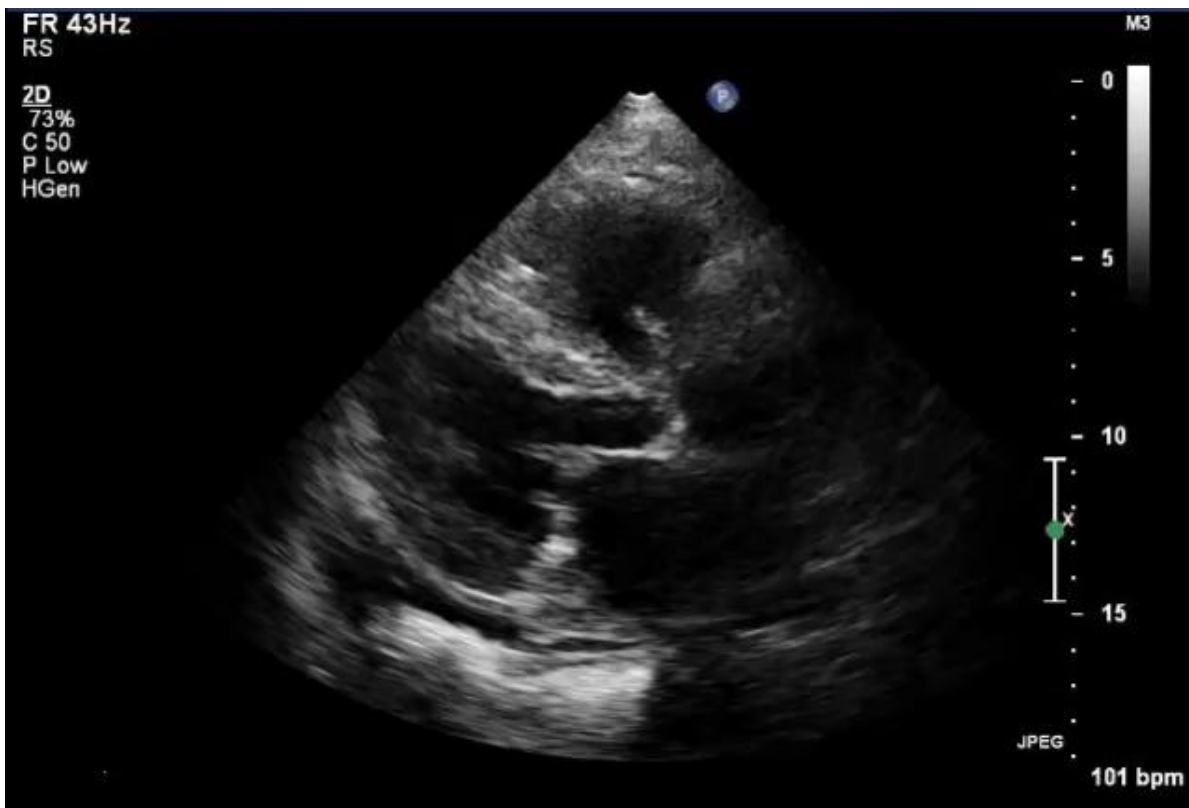


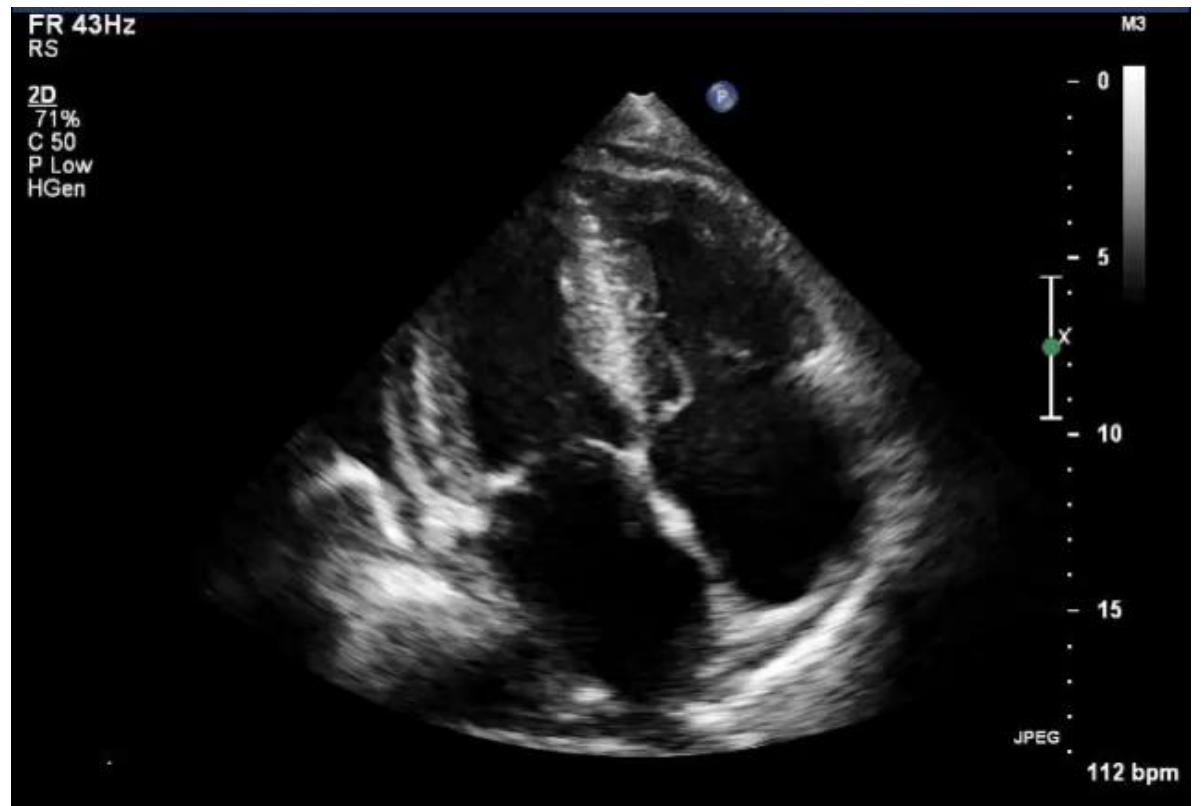
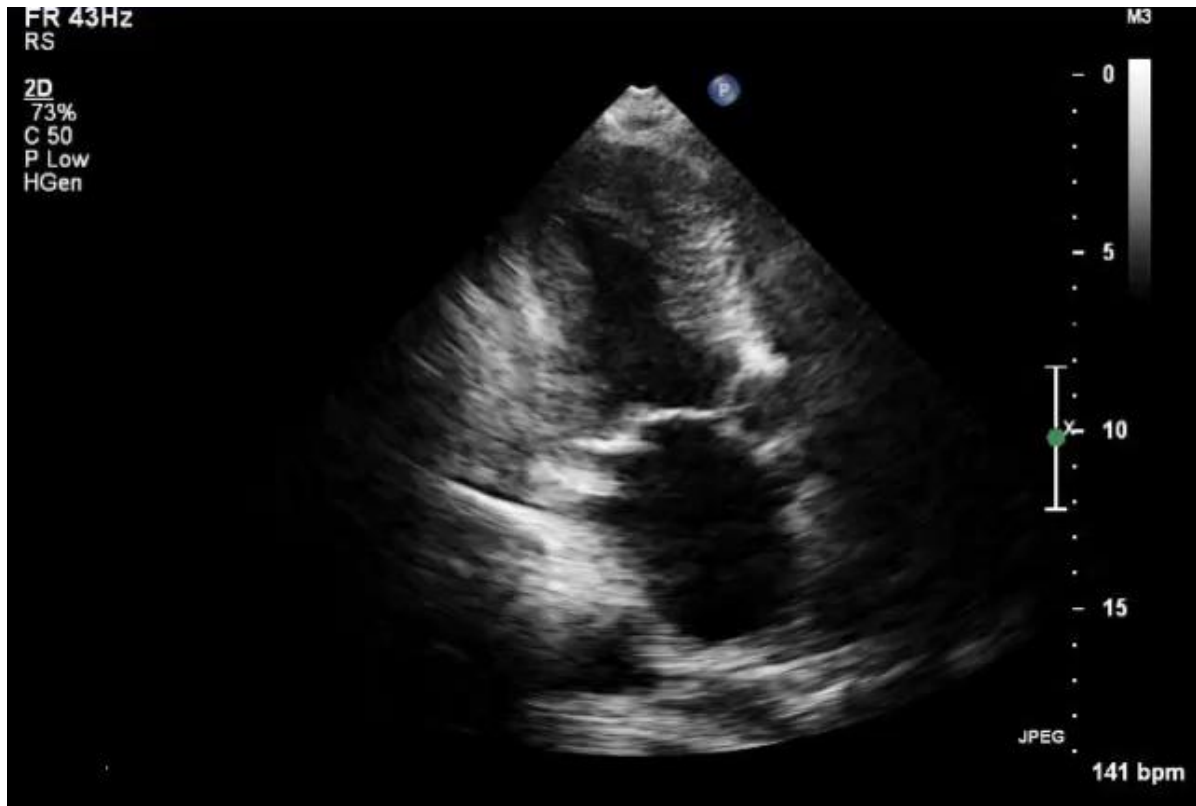
1/2021

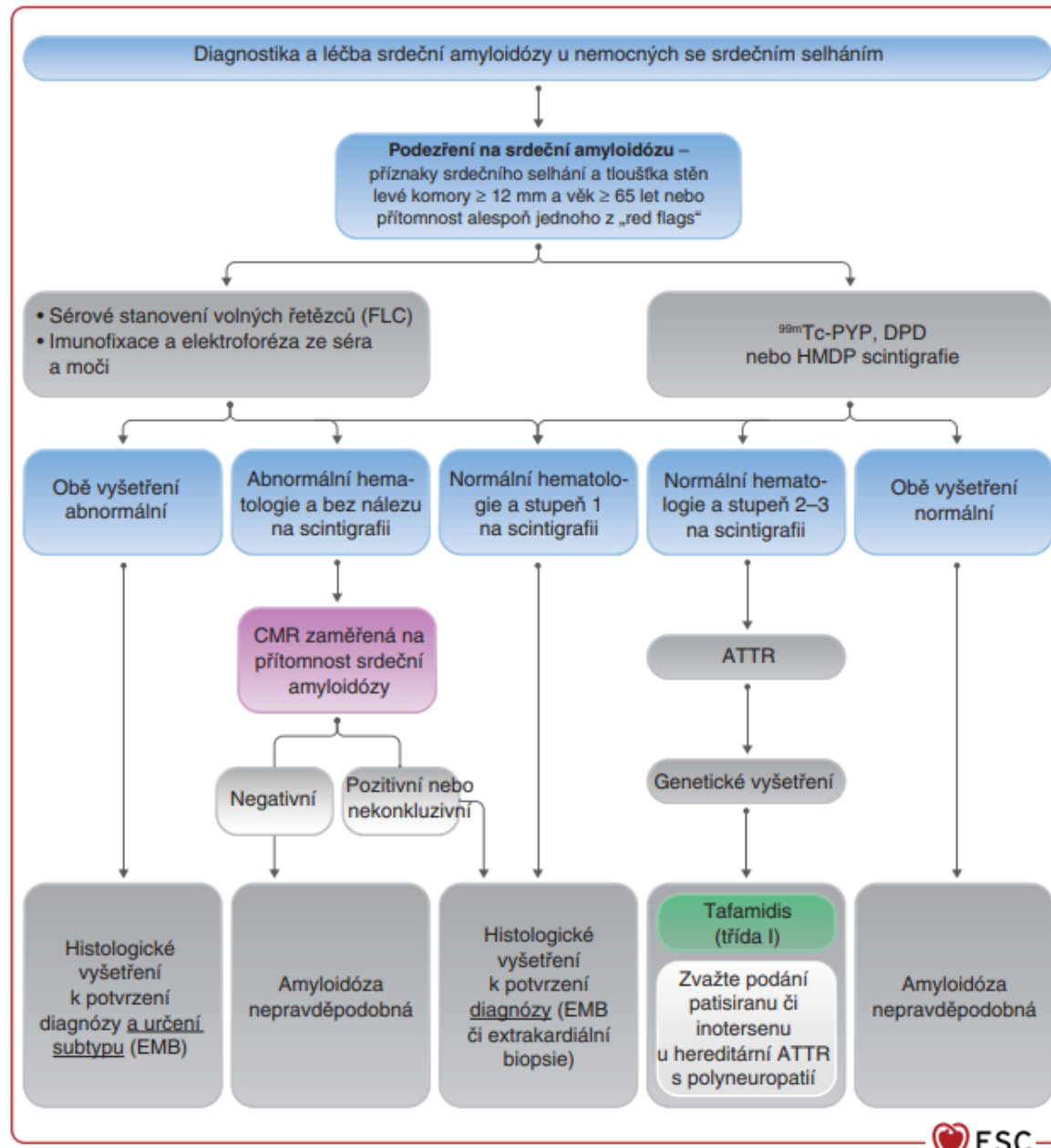
Kardiální dekompenzace

Echokardiograficky významná koncentrická hypertrofie (stěna 21-17mm), perikardiální a pleurální výpotky bilat., EF LK 35-40%

V dif. dg. zvažována amyloidóza





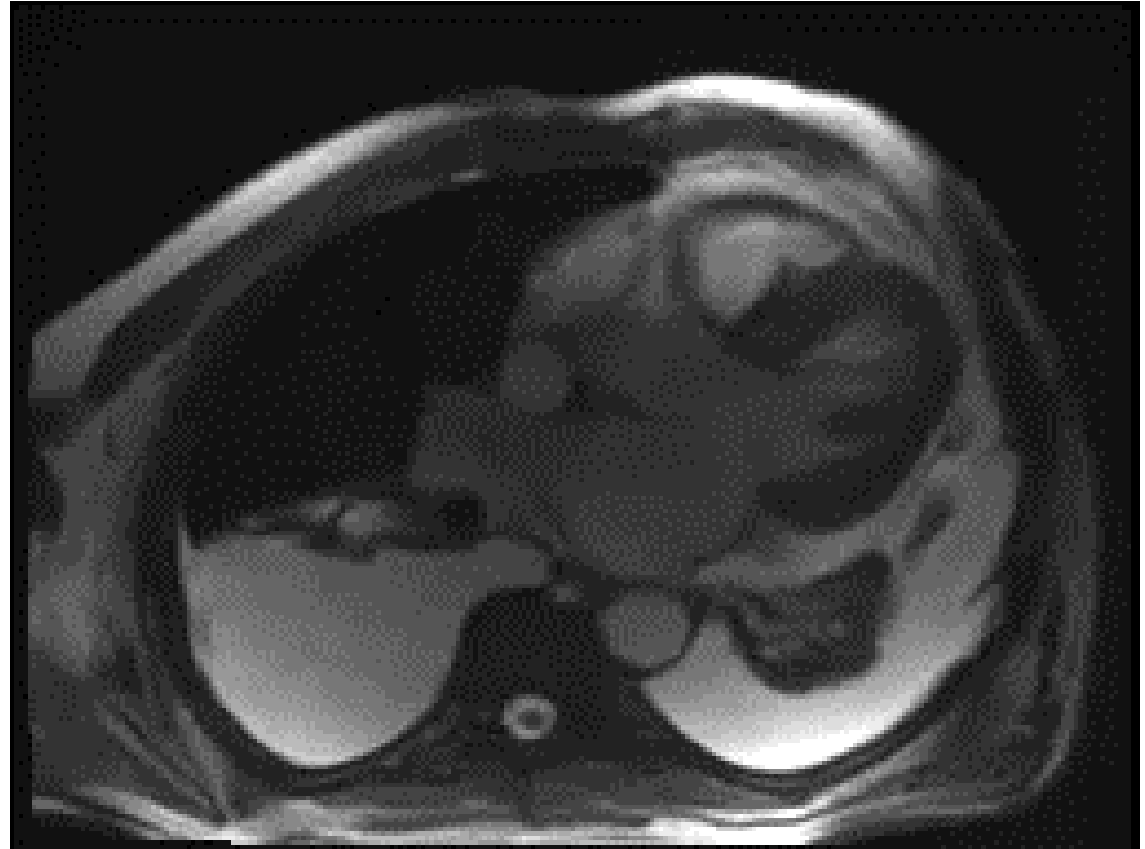
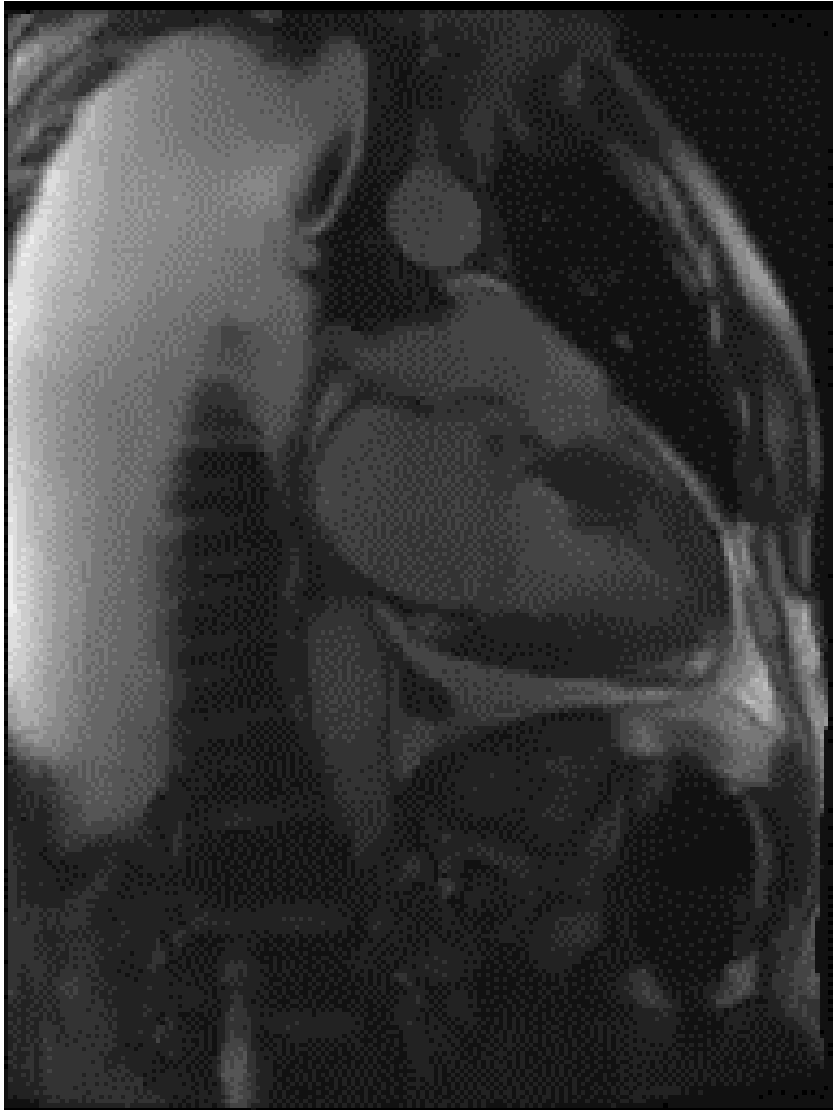




2/2021

Koronarograficky negativní nález.

MRI srdce - myokard nativně homogenní, hypertrofický, v oblasti septa ve středních segmentech 22 mm, v oblasti laterální stěny 17 mm, myokard PK laterálně 7 mm.

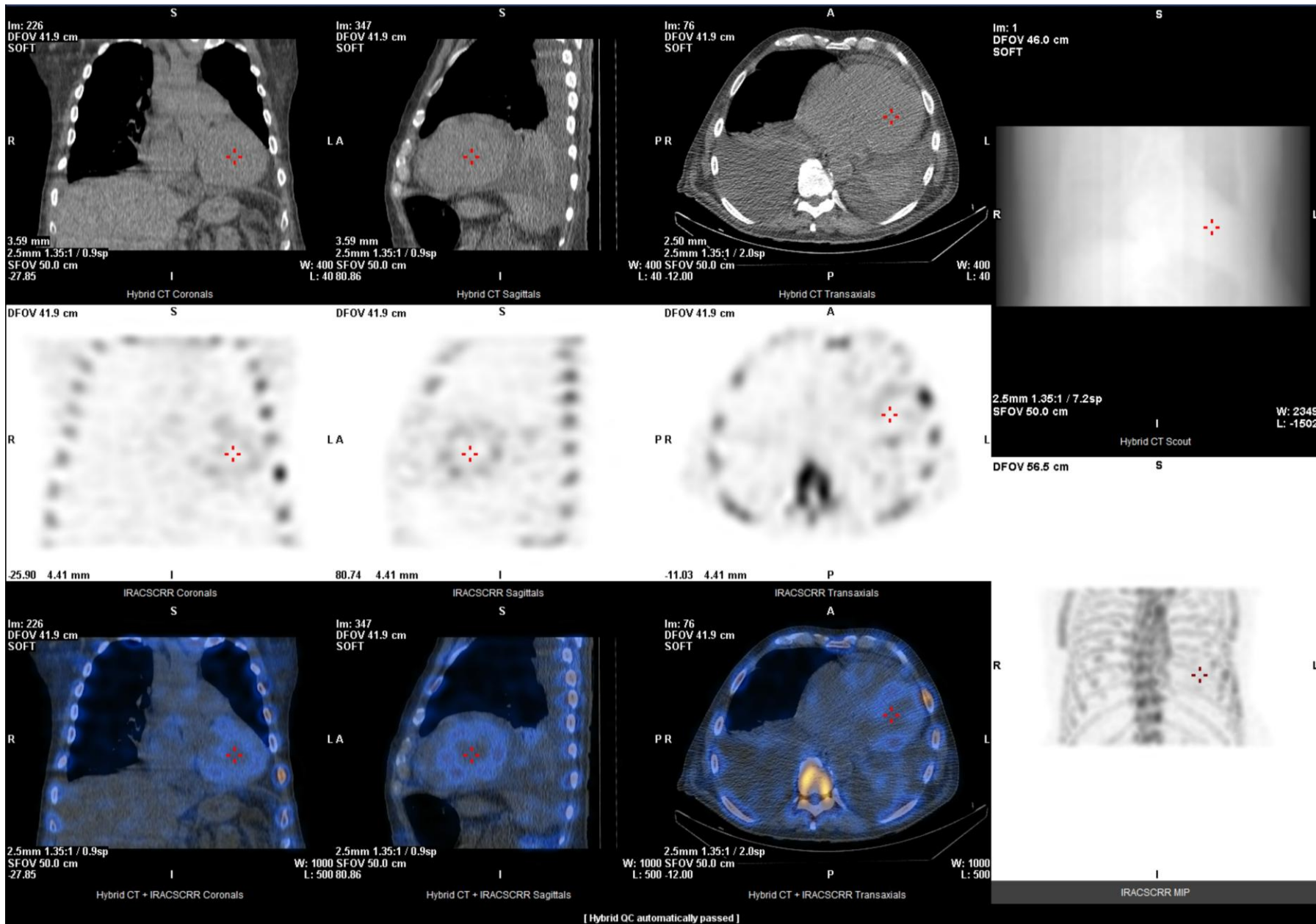


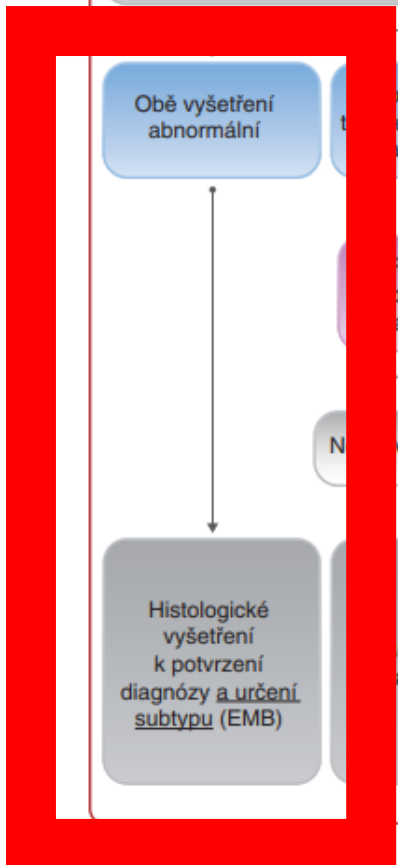
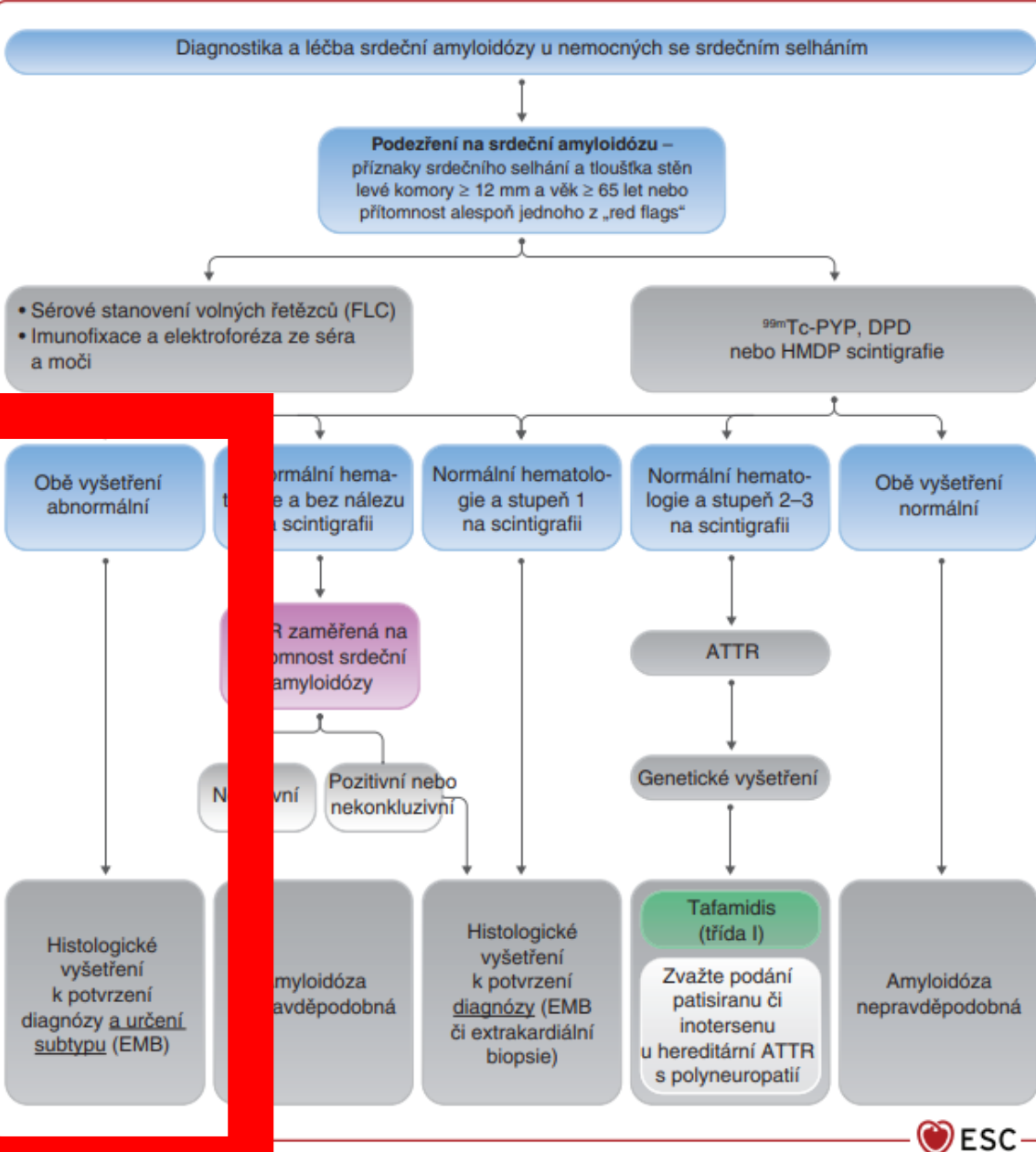


2/2021

99mTc-DPD scan – s průkazem zvýšeného vychytávání radiofarmaka v myokardu

Laboratorně patologický poměr volných lehkých řetězců kappa/lambda







2/2021

Endomyokardiální biopsie

Imunohistochemické vyšetření prokázalo intersticiální depozita amyloidu s intenzivní pozitivitou lambda a středně intenzivní pozitivitou transthyretinu



3/2021

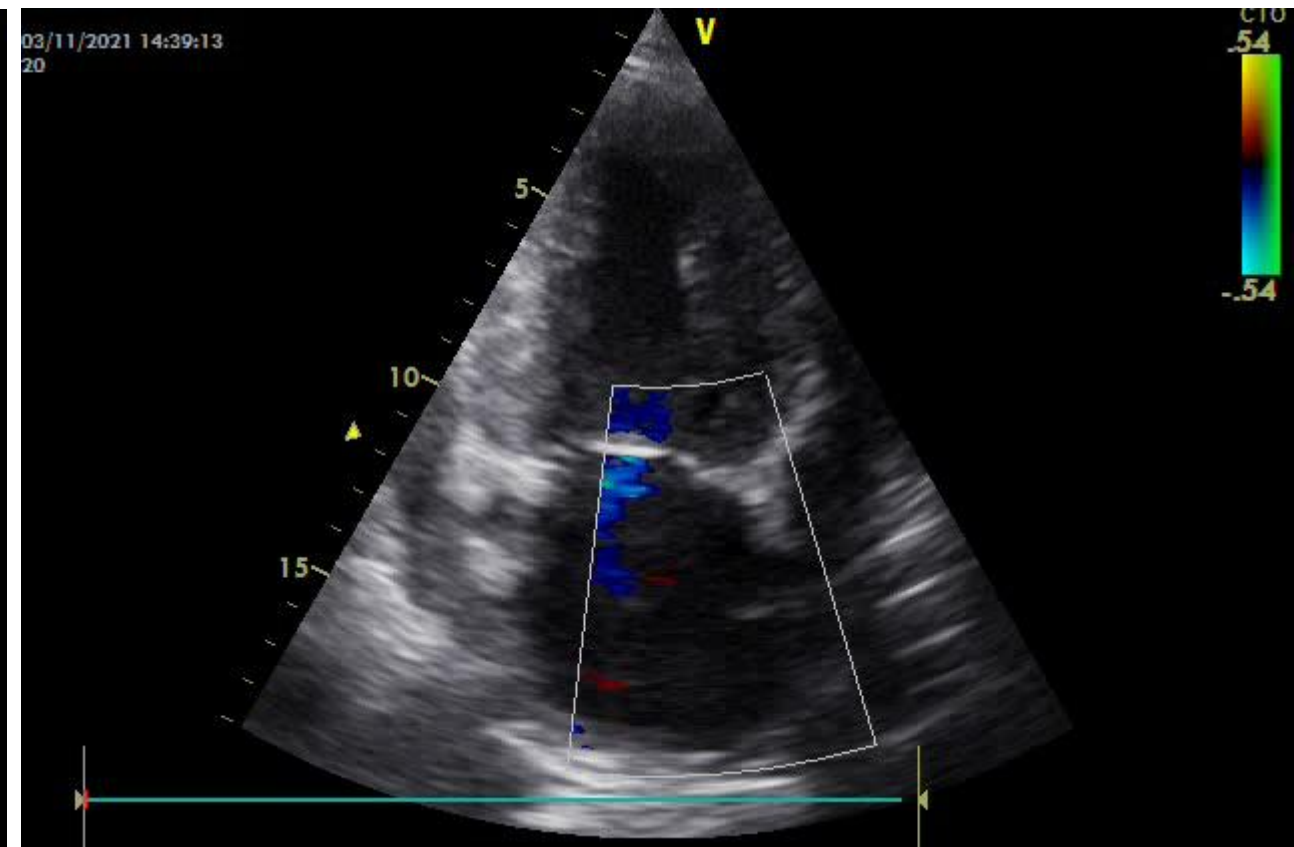
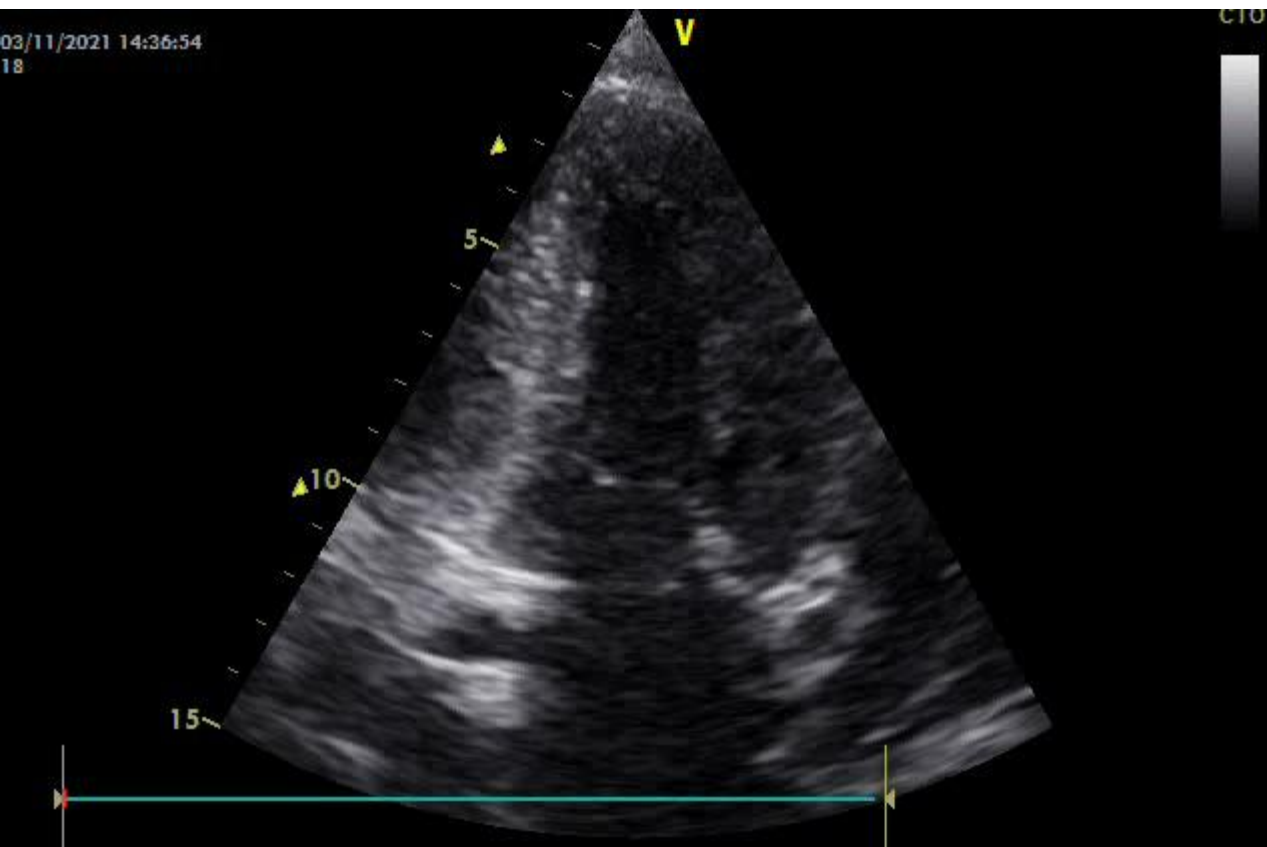


Indikována terapie na hematologii

11/2021



8 cyklů chemoterapie s bortezumibem (VMD) – dosaženo kompletní remise



Závěr



Amyloidóza dosud byla poměrně častou, ale přehlíženou příčinou srdečního selhání a je zapotřebí na ni pomýšlet v rámci dif. diagnostiky etiologie srdečního selhání.



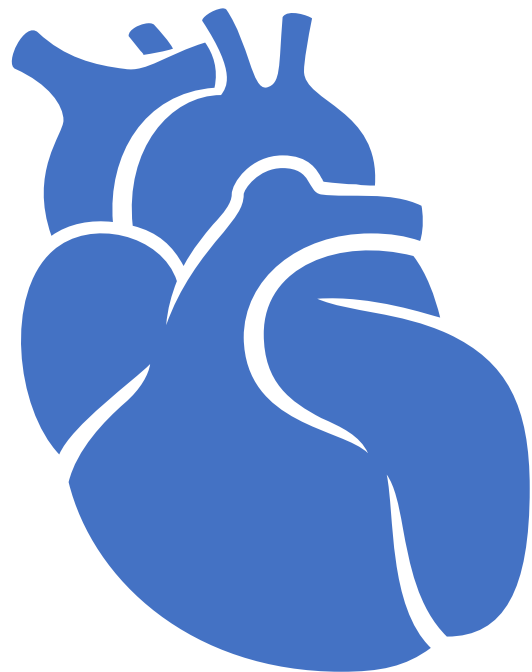
Její diagnostika vyžaduje kombinaci více zobrazovacích metod (echokardiografie, MRI srdce, scintigrafie) a laboratorních metod, popřípadě bioptické vyšetření



Současné detekci AL a TTR amyloidózy byly dosud věnovány autoptické studie



Včasná precizní diagnostika typu amyloidu je nezbytná pro zahájení vhodné léčby a ovlivnění prognózy pacientů



Děkuji za pozornost.