

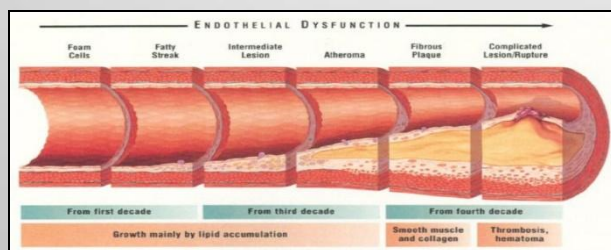
**INTERVENCE PŘÍBUZNÝCH MLADŠÍCH OSOB, KTERÉ
NÁHLE ZEMŘELY S ROZSÁHLÝM ATEROSKLEROTICKÝM
POSTIŽENÍM**

**Jan Piřha,
Klinika kardiologie IKEM, Praha, ČR
Prague Prevention 25.1.2023**

OBSAH

- **Stav ASKVO v ČR**
- **Jak zabíjí ateroskleróza**
- **Jak najít a léčit ohrožené osoby**
- **Možnost spolupráce se soudními lékaři**
- **Shrnutí/Závěr**

VÝVOJ ATEROSKLEROTICKÝCH ZMĚN V ČASE



Genová predispozice
+ (další)
RF KVO

Kardiovaskulární
příhoda

33 %

66 % - †

Hlavní rizikové faktory KVO

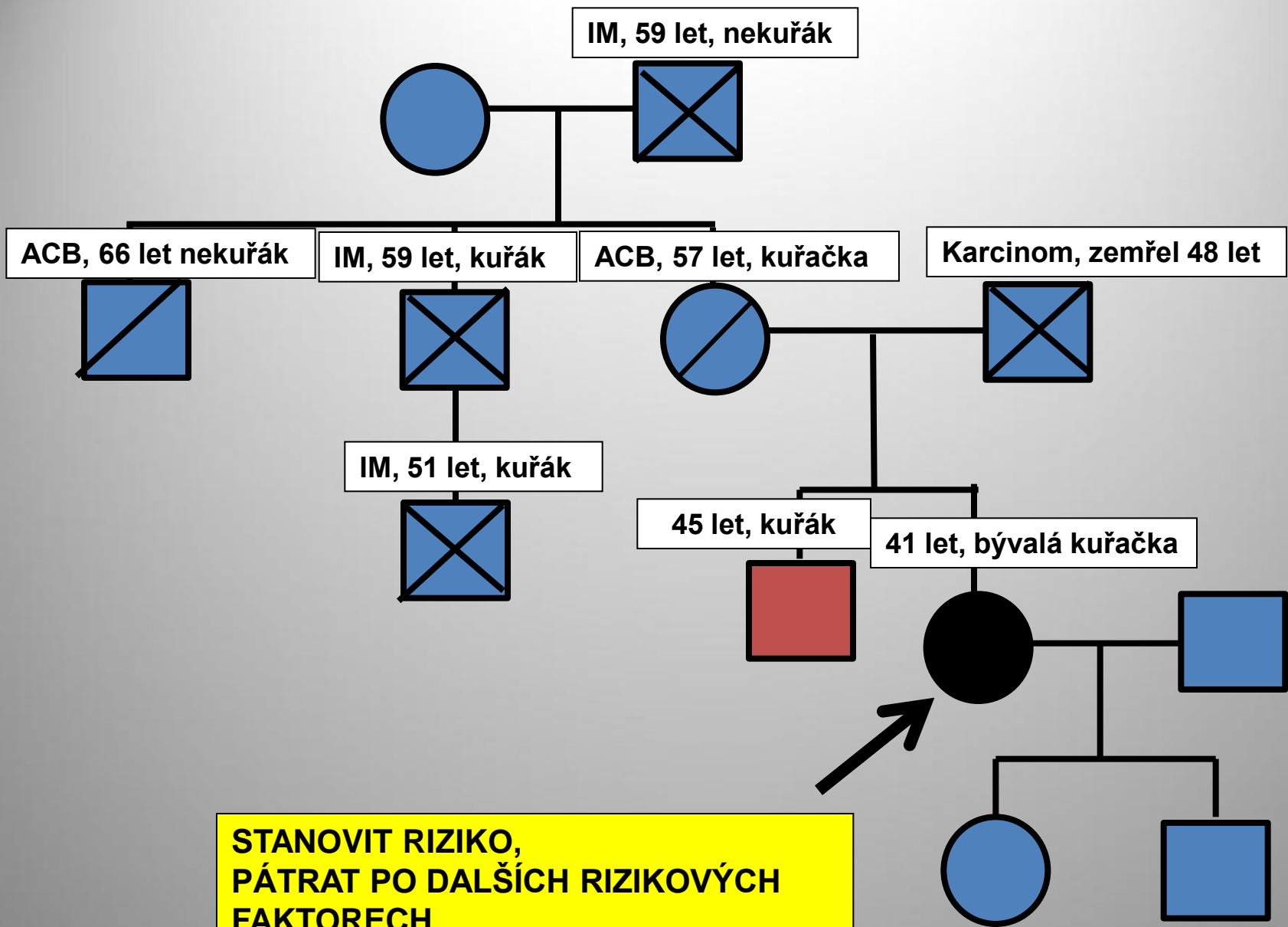
NEOVLIVNITELNÉ

- 1) Věk
- 2) Mužské pohlaví
- 3) *Genetické faktory
(rodinná anamnéza
včetně náhlých úmrtí)*

OVLIVNITELNÉ

- 1) Kouření
- 2) Dyslipidemie
- 3) Hypertenze
- 4) Diabetes mellitus

+ zánětlivé faktory (IL-6, ...)
+ protrombotické faktory: lipoprotein (a) ...



**STANOVIT RIZIKO,
PÁTRAT PO DALŠÍCH RIZIKOVÝCH
FAKTORECH**

OPTIMÁLNÍ STAV RIZIKOVÝCH FAKTORŮ

- *Nekuřačka/Nekuřák*
- *30 minut denně přiměřená fyzická aktivita*
- *BMI méně než 26 kg/m²*
- *Obvod pasu méně než 94 cm u mužů, 80 cm u žen.*
- **Krevní tlak 130-140/80-90 mm Hg**
- **Lačná glykémie pod 5,6 mmol/L**
- **LDL cholesterol méně než 2,6... 1,0 ... ? mmol/L**
- **Lipoprotein (a) – menší než 50 mg/dl/75 nmol/L ?**

+ PROTIZÁNĚTLIVÁ LÉČBA (KOLCHICIN)

+ ANTIAGREGAČNÍ + ANTIKOAGULAČNÍ LÉČBA

Soška V, et al. Opinion of the Czech Atherosclerosis Society's committee (CSAT) on the ESC/EAS guidelines related to the diagnostics and treatment of dyslipidemias issued in 2011].

Vnitř Lek. 2013;59(2):120-6. Authors/Task Force Members: Catapano AL, Graham I, De Backer G, et al. 2016 ESC/EAS Guidelines for the Management of Dyslipidaemias: The Task Force

for the Management of Dyslipidaemias of the European Society of Cardiology (ESC) and European Atherosclerosis Society (EAS) Developed with the special contribution of the European

Association for Cardiovascular Prevention & Rehabilitation (EACPR). Atherosclerosis. 2016; 253:281-344.

OVLIVNĚNÍ LDL/non_HDL CHOLESTEROLU

REŽIMOVÁ OPATŘENÍ
+ NUTRACEUTIKA

Středomořská dieta

Dieta DASH

PortFolio dieta

Pesco-vegetariánská dieta

+ steroly/stanoly, berberin, monacolin,
omega3 MK/deriváty...

FARMAKA:

STATINY + EZETIMIB

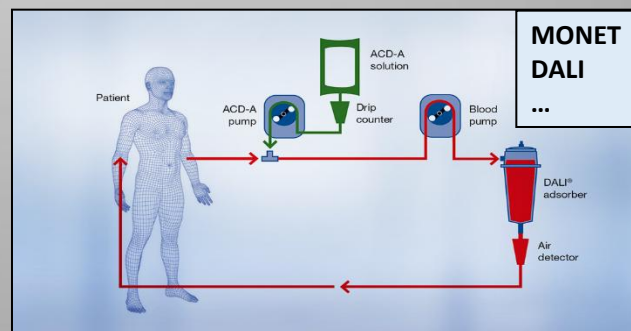
+ iPCSK9+ ...

Atorvastatin 10-80 mg, Rosuvastatin 5-40 mg, ... + Ezetimib 10 mg

Alirocumab, Evolocumab

+ Inclisiran, kys. bempedová...

LDL/Lp(a)
AFERÉZA



SHRNUTÍ

- Záchyt osob na základě rizikových faktorů má limitace včetně záchytu těch nejrizikovějších jedinců (například s FH).
- Pokud jsou rizikové osoby zachyceny včas, máme možnost velmi účinně snížit jejich riziko.
- Časně vyšetření příbuzných náhle zemřelých s těžším aterosklerotickým postižením by mohlo výrazně ovlivnit osud těchto osob – *optimální by byla spolupráce s odborníky v soudním lékařství – záchyt náhlých úmrtí.*

Návrh dopisu

- Vážená paní, vážený pane

U Vašeho blízkého příbuzného došlo k předčasnému úmrtí, které bylo zřejmě způsobeno rozsáhlým postižením tepen aterosklerotickým procesem. Špatná zpráva je, že toto onemocnění je velmi často dědičné (přesněji jeho rizikové faktory). Velmi dobrá zpráva je, že je možné je velmi účinně a příznivě ovlivnit (přesněji jeho rizikové faktory) a to jednak ovlivněním životního stylu, jednak i velmi účinnými prostředky moderní medicíny zahrnující léky a další léčebné postupy. V příloze Vám dáváme obecné a stručné materiály o zdravém životním stylu. Pokud byste měl(a) zájem o podrobnější vyšetření, prosím, kontaktujte

S pozdravem

...

Informace pro kuřáky

- [Centra pro závislé... | Společnost pro léčbu závislosti na tabáku \(slzt.cz\)](https://www.slzt.cz/centra/centra-pro-zavisle-na-tabaku#more-informations) (https://www.slzt.cz/centra/centra-pro-zavisle-na-tabaku#more-informations)

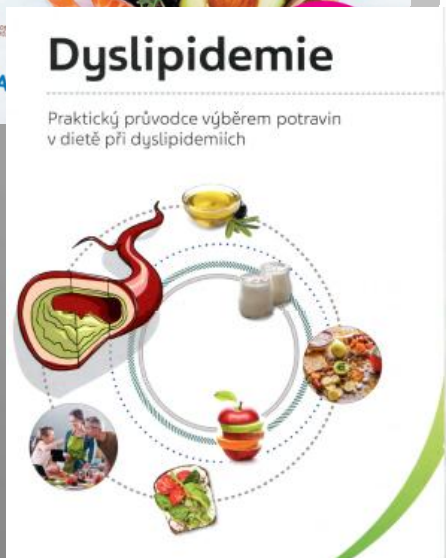
- **Blansko**
- **Brno**
- **Břeclav**
- **Česká Lípa**
- **České Budějovice**
- **Frýdek - Místek**
- **Havlíčkův Brod**
- **Hradec Králové**
- **Chrudim**
- **Jeseník**
- **Jihlava**
- **Kladno**
- **Krnov**
- **Kroměříž**
- **Litoměřice**
- **Mladá Boleslav**
- **Olomouc**
- **Opava**

- [Centra pro závislé... | Společnost pro léčbu závislosti na tabáku \(slzt.cz\)](https://www.slzt.cz/centra/centra-pro-zavisle-na-tabaku#more-informations) (https://www.slzt.cz/centra/centra-pro-zavisle-na-tabaku#more-informations)

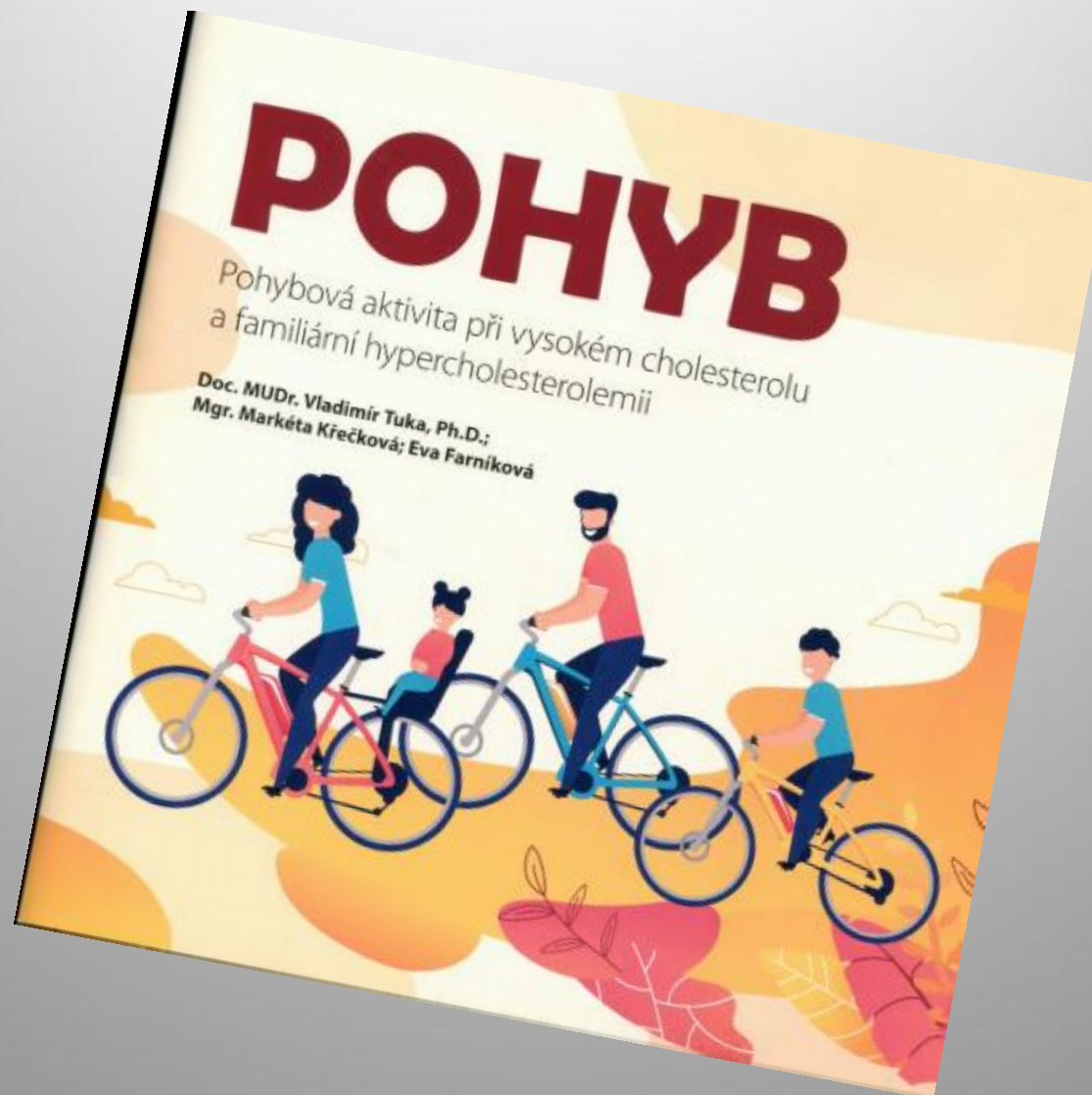
- **Ostrava**
- **Pardubice**
- **Plzeň**
- **Praha**
- **Praha 10**
- **Praha 4**
- **Praha 5**
- **Praha 6**
- **Praha 8**
- **Příbram**
- **Strakonice**
- **Šumperk**
- **Tábor**
- **Valašské Meziříčí**
- **Vyškov**
- **Zlín**
- **Znojmo**

Informace o dietách

- www.fzv.cz.
- tlukotsrdce.cz



Informace o pohybu

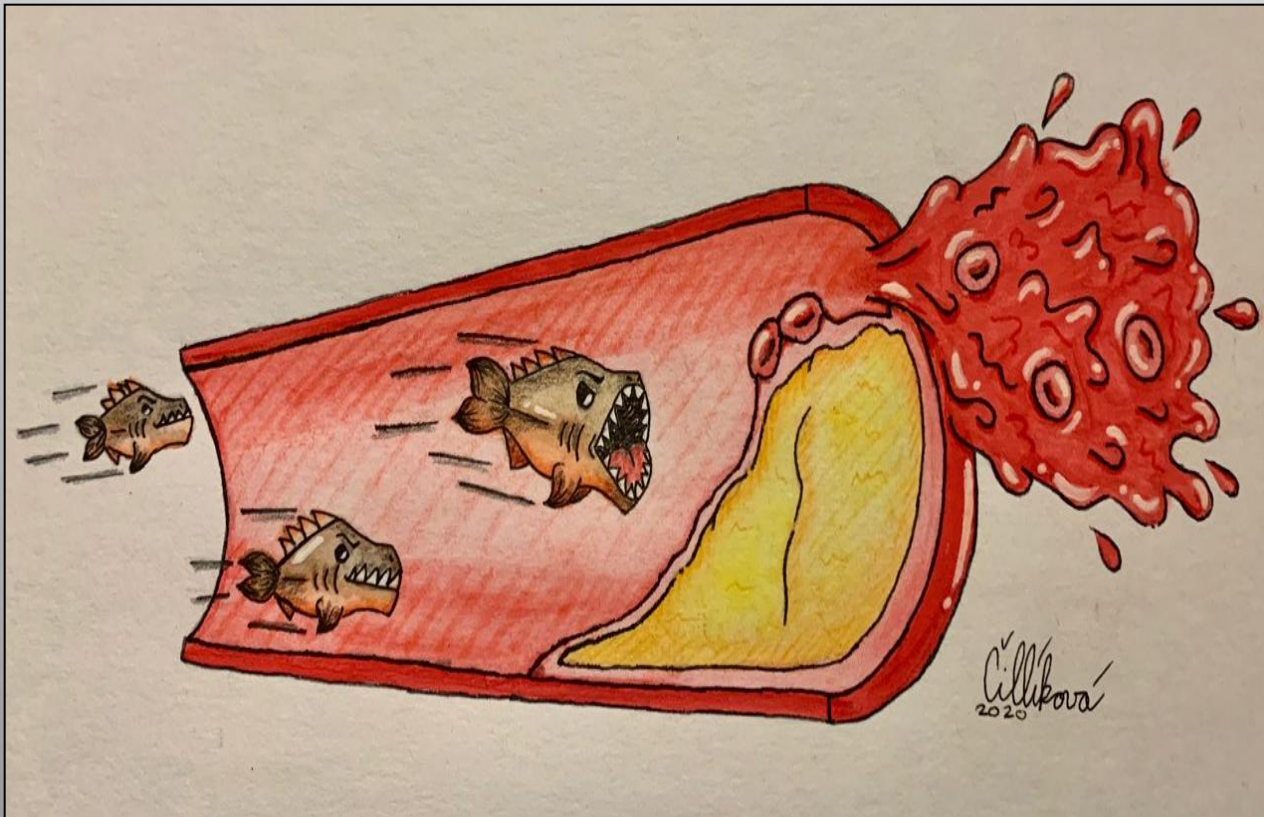


ZÁVĚRY/NÁVRHY

- 50-60 % úmrtí proběhne mimo nemocnici

Informovanost příbuzných:

- stojí o to vědět, co se stalo?
- je možné je informovat přes soudní lékaře?
- mají zájem se sebou něco dělat?
- Okamžité informování osob o zdravém životním stylu – materiály, kontakty

DĚKUJI ZA POZORNOST

Pitha J, Poedne R. The Truth About Fish (Oils) ... Curr Atheroscler Rep. 2021;23(3):10. doi: 10.1007/s11883-021-00904-9.