

# POKROČILÉ STIMULAČNÍ ALGORITMY A JEJICH NÁLEZY V KLINICKÉ PRAXI

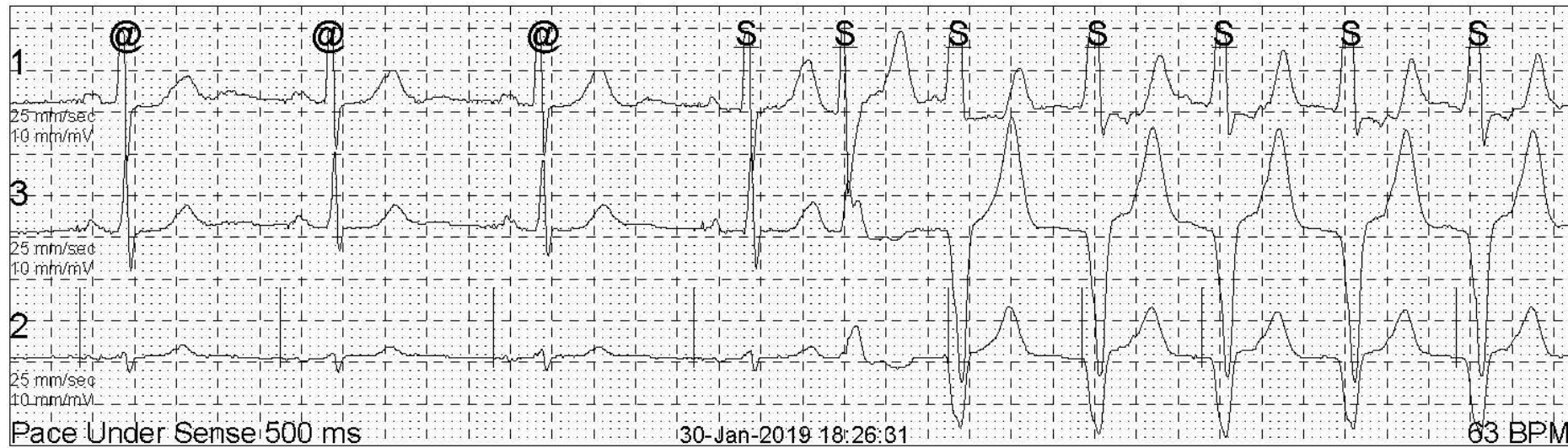
JAKUB ŠTRÍTECKÝ

VERONIKA BULKOVÁ

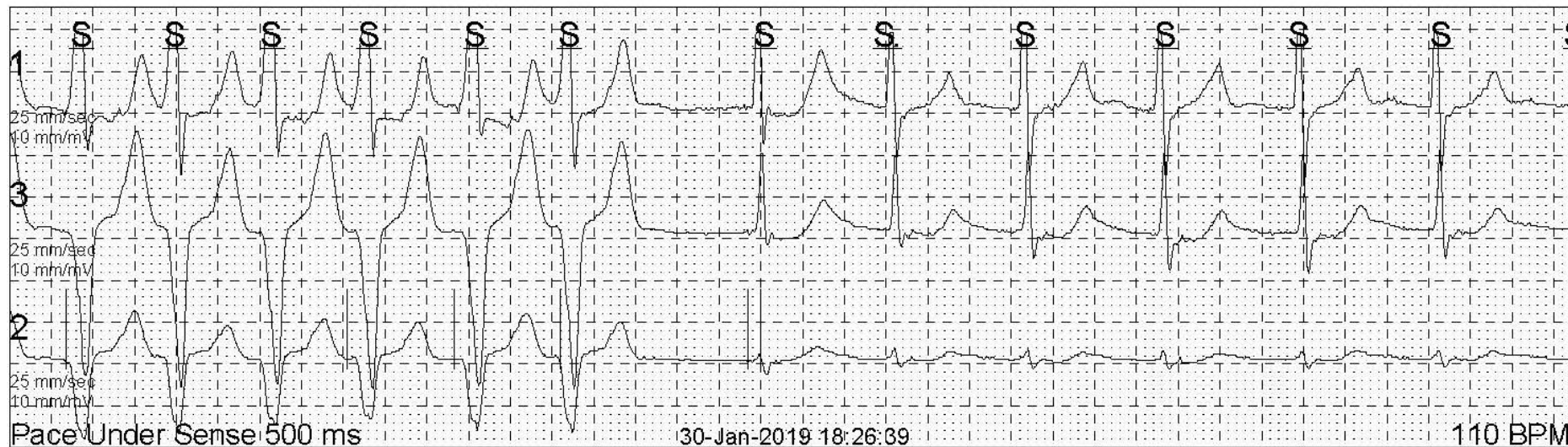
# PROBLÉMY EKG HOLTEROVSKÉ MONITORACE U PACIENTŮ S IMPLANTOVANÝM PM/ICD

- U MNOHA ŽÁDANEK CHYBÍ INFORMACE O PŘÍTOMNOSTI PM/ICD U PACIENTA
  - PŘIBLIŽNĚ 40%
- POPIS DANÉHO STIMULAČNÍHO REŽIMU, VČETNĚ PŘÍTOMNOSTI SPECIÁLNÍCH ALGORITMŮ
- NEZNALOST KONKRÉTNÍHO VÝROBCE
  - ROZDÍLY V ALGORITMECH JEDNOTLIVÝCH VÝROBCŮ
- NEMOŽNOST OTESTOVAT NASTAVENÍ, PARAMETRY

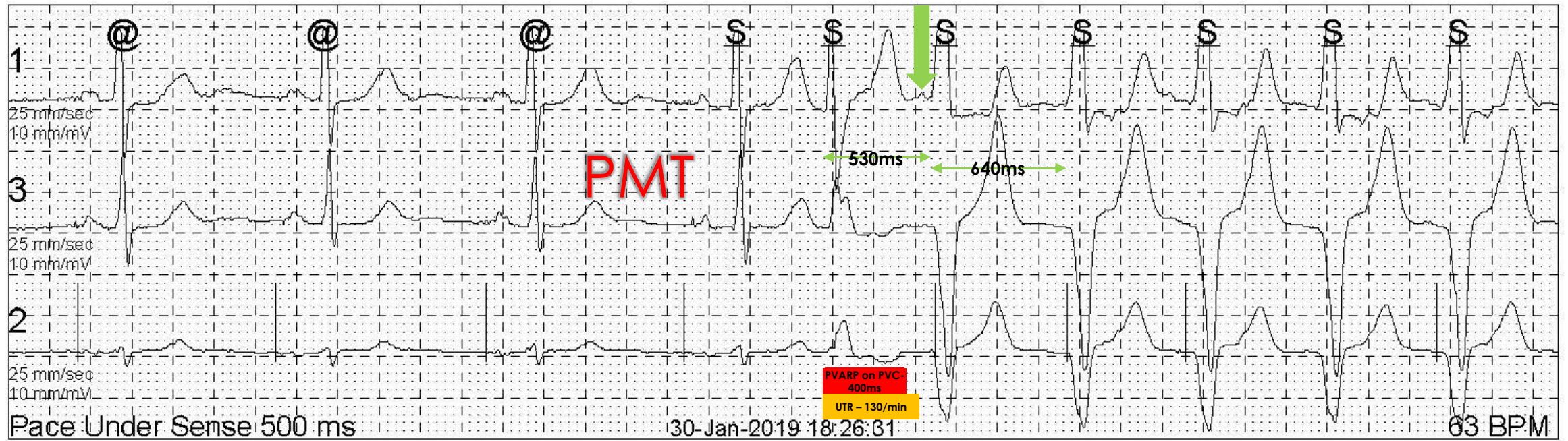
# CASE 1



- DDDR MODE
- BASE 60/MIN
- UTR 130/MIN
- USR 120/MIN
- ARP AUTO
- PVARP  
250MS
- PVARP PVC  
400MS
- PMT - ON

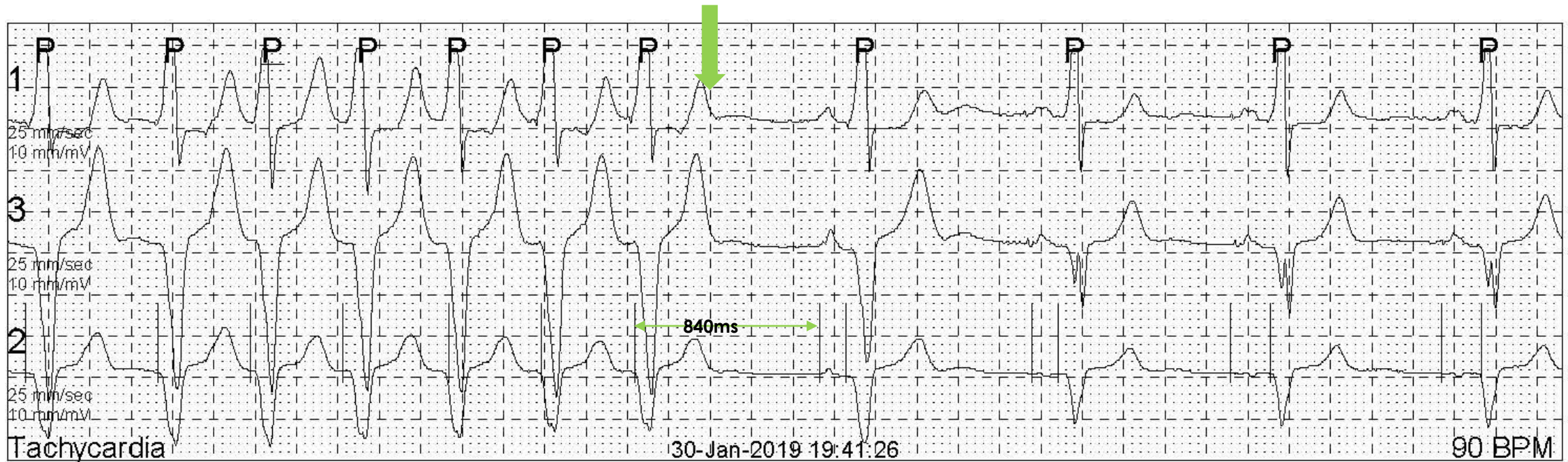


# CASE 1



- DDDR MODE
- BASE 60/MIN
- UTR 130/MIN (462MS)
- USR 120/MIN (500MS)C
- ARP AUTO
- PVARP 250MS
- PVARP PVC 400MS
- PMT - ON
- DYN. AVD 180MS
  - AVD (130/MIN) - 150MS
- SENS KOMP. -45MS

# CASE 1



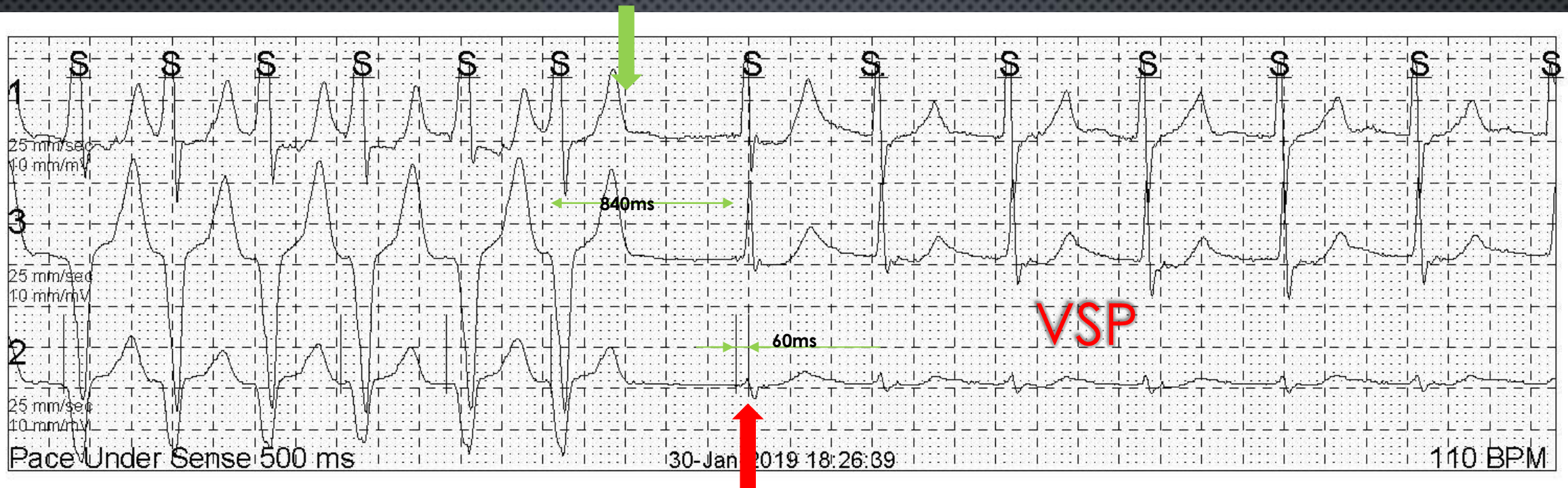
- DETEKCE PMT

- V-P INTERVAL STABILNÍ A V ROZMEZÍ 250-500MS
- NASTAVENO 350MS

- TERAPIE ANTI-PMT

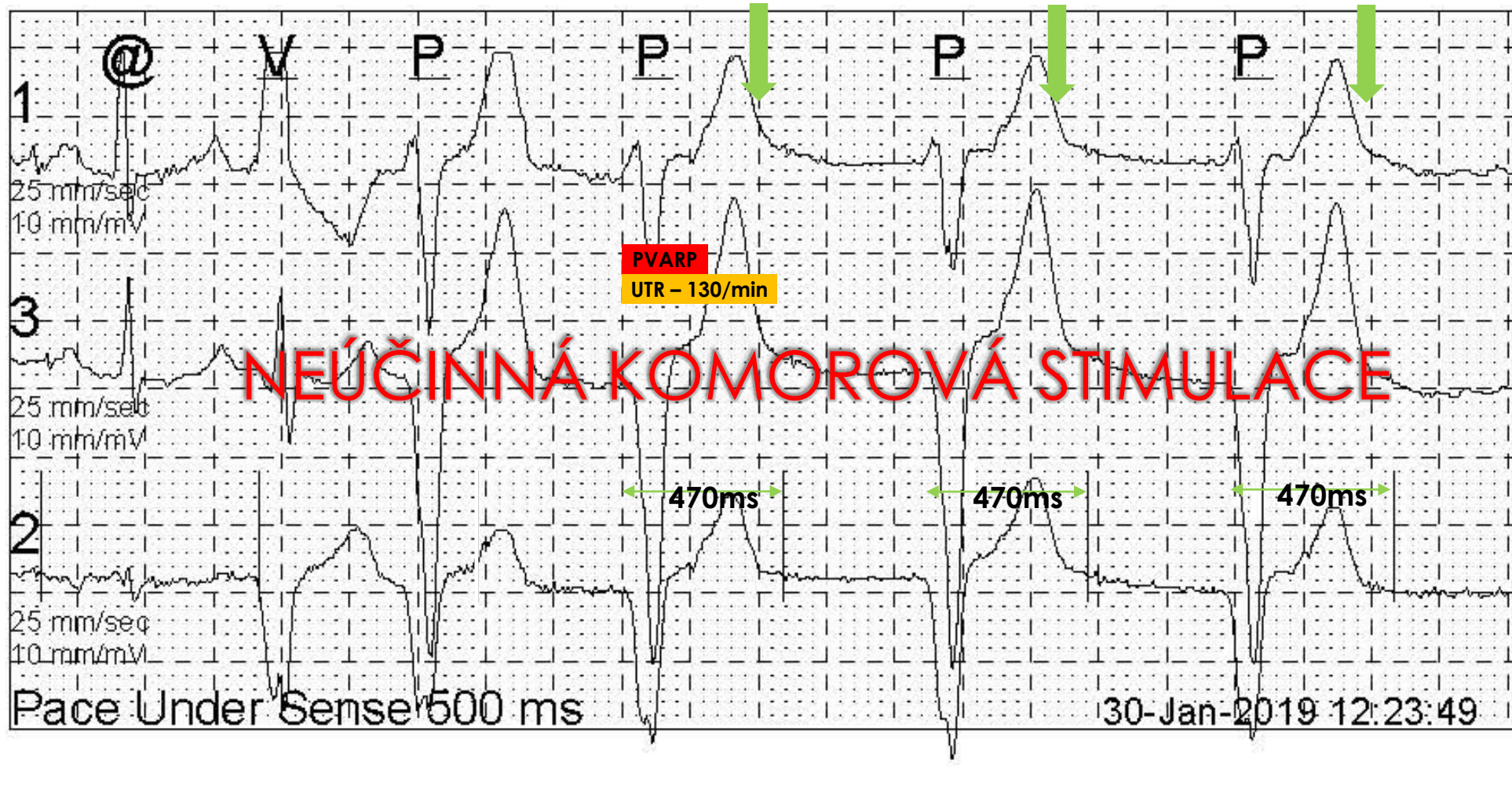
- PRODLOUŽENÍ PVARP (IGNOROVÁNÍ RETROGRÁDNÍ P-VLNY)
- PAUZA
- STIMULACE SÍŇE (DDD REŽIM)

# CASE 2



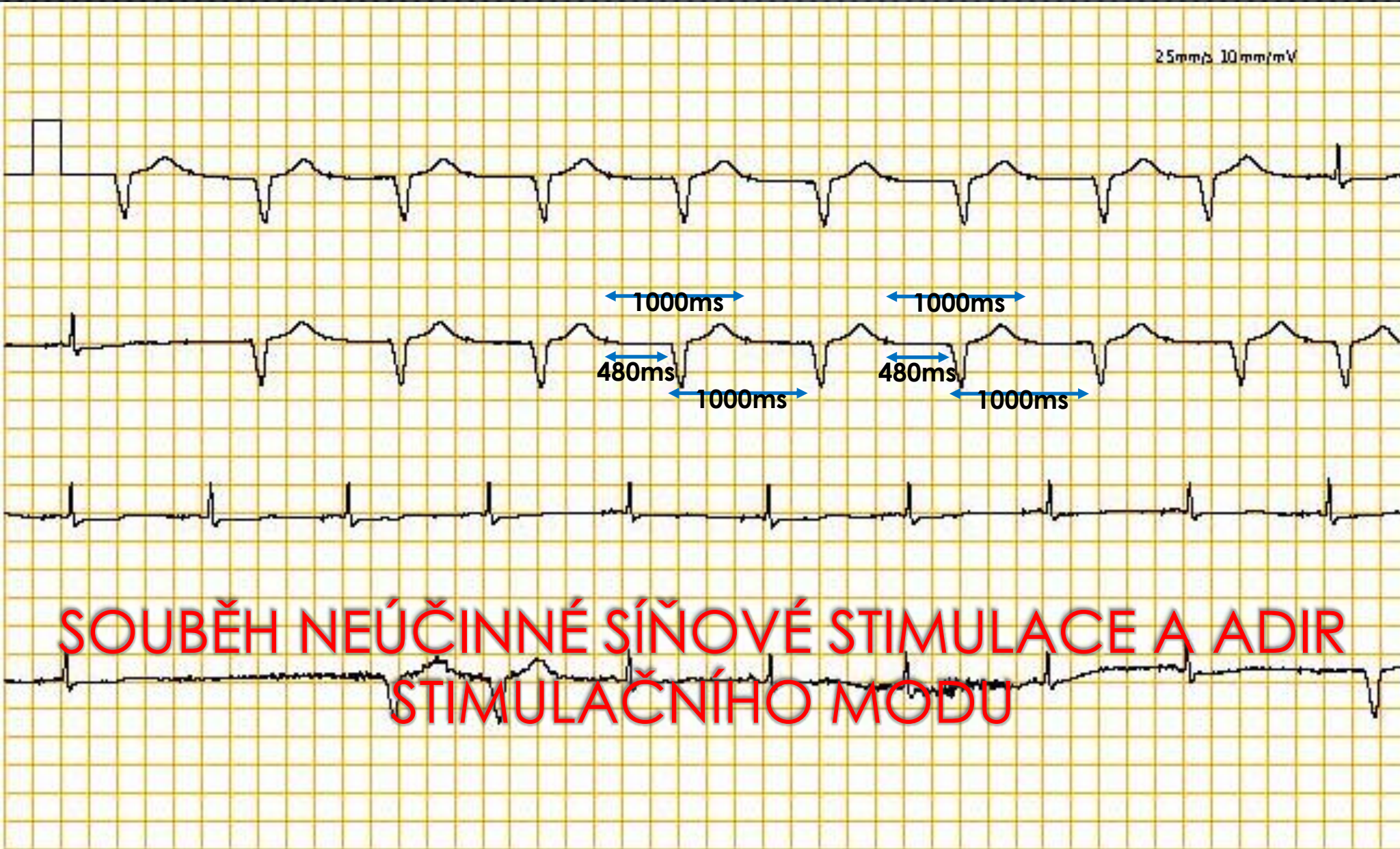
- ATRAL BLANKING – 30ms
- VENTRICULAR BLANKING (AP) – 30ms
- CROSSTALK DETECTION WINDOW

# CASE 3 – NEÚČINNÁ SÍŇOVÁ STIMULACE?



- DDDR MODE
- BASE 60/MIN
- UTR 130/MIN (462ms)
- USR 120/MIN (500ms)
- PVARP 250ms
- AVD (130/MIN) 150ms
- SENS KOMP. 45ms

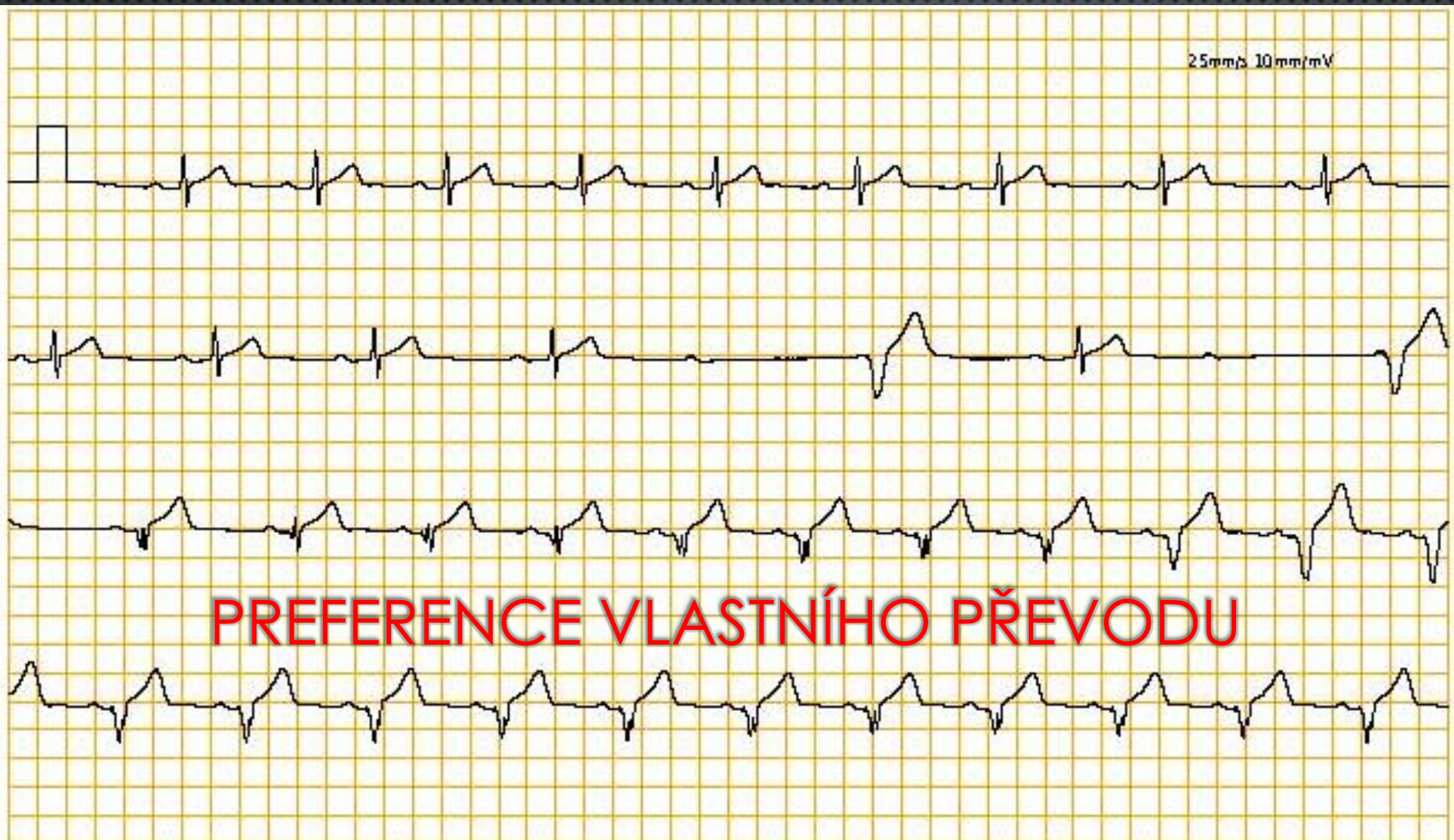
# CASE 4 – NEÚČINNÁ SÍŇOVÁ STIMULACE?



- DDDR+ADIR  
MODE
- BASIC RATE  
60/MIN
- UTR 130/MIN



# CASE 5



- NEZNÁME VÝROBCE
- DDD(R) MODE
- PREFERENCE VLASTNÍHO PŘEVODU



# SHRNUTÍ

- NEDOSTATEK INFORMACÍ
- PROBLEMATICKÁ DETEKCE STIMULAČNÍCH ZNAČEK HOLTEREM
- ROZDÍL IEGM v.s. EKG I V DESÍTKÁCH MILISEKUND
- NEMOŽNOST ZMĚNIT NASTAVENÍ STIMULACE K OVĚŘENÍ DIAGNÓZY