

ECHOGRAFICKÁ ANATOMIE MITRÁLNÍ CHLOPNĚ

Sylva Kovalová



CKTCH

Centrum kardiovaskulární
a transplantační chirurgie Brno

Echografická anatomie mitrální chlopně

Vlastní anatomie mitrální chlopně

Prostorová orientace a vztahy

Princip a orientace echografických projekcí

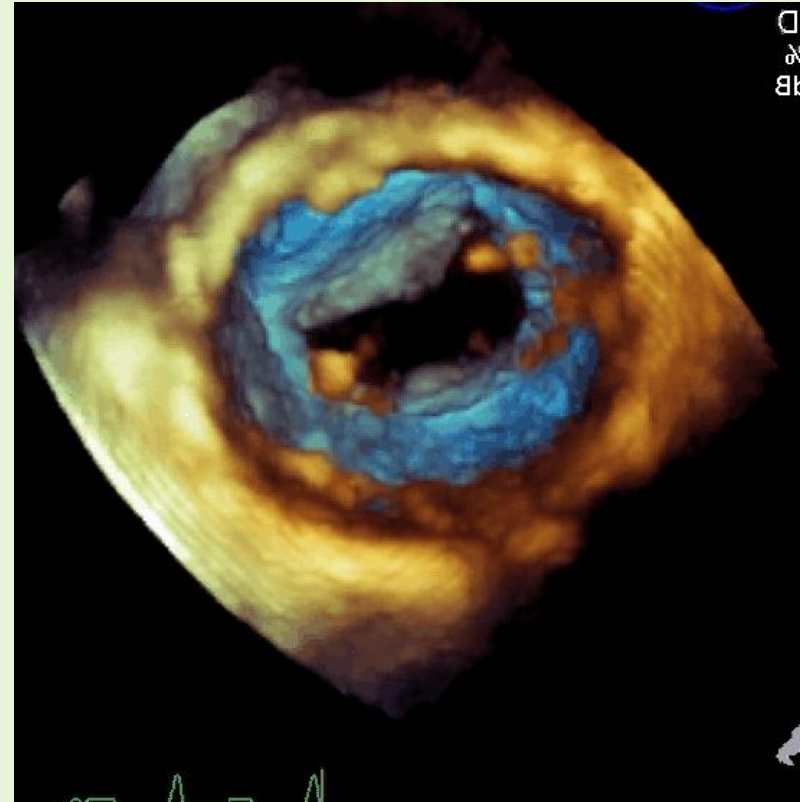
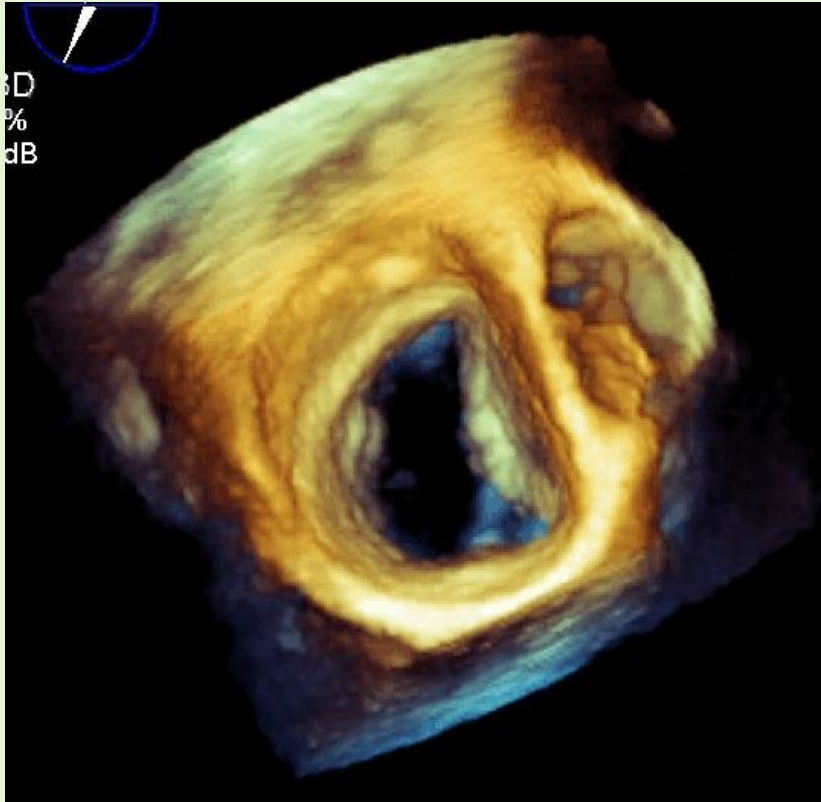
Doporučené echografické projekce



CKTCH

Centrum kardiovaskulární
a transplantační chirurgie Brno

I. Anatomie mitrální chlopně

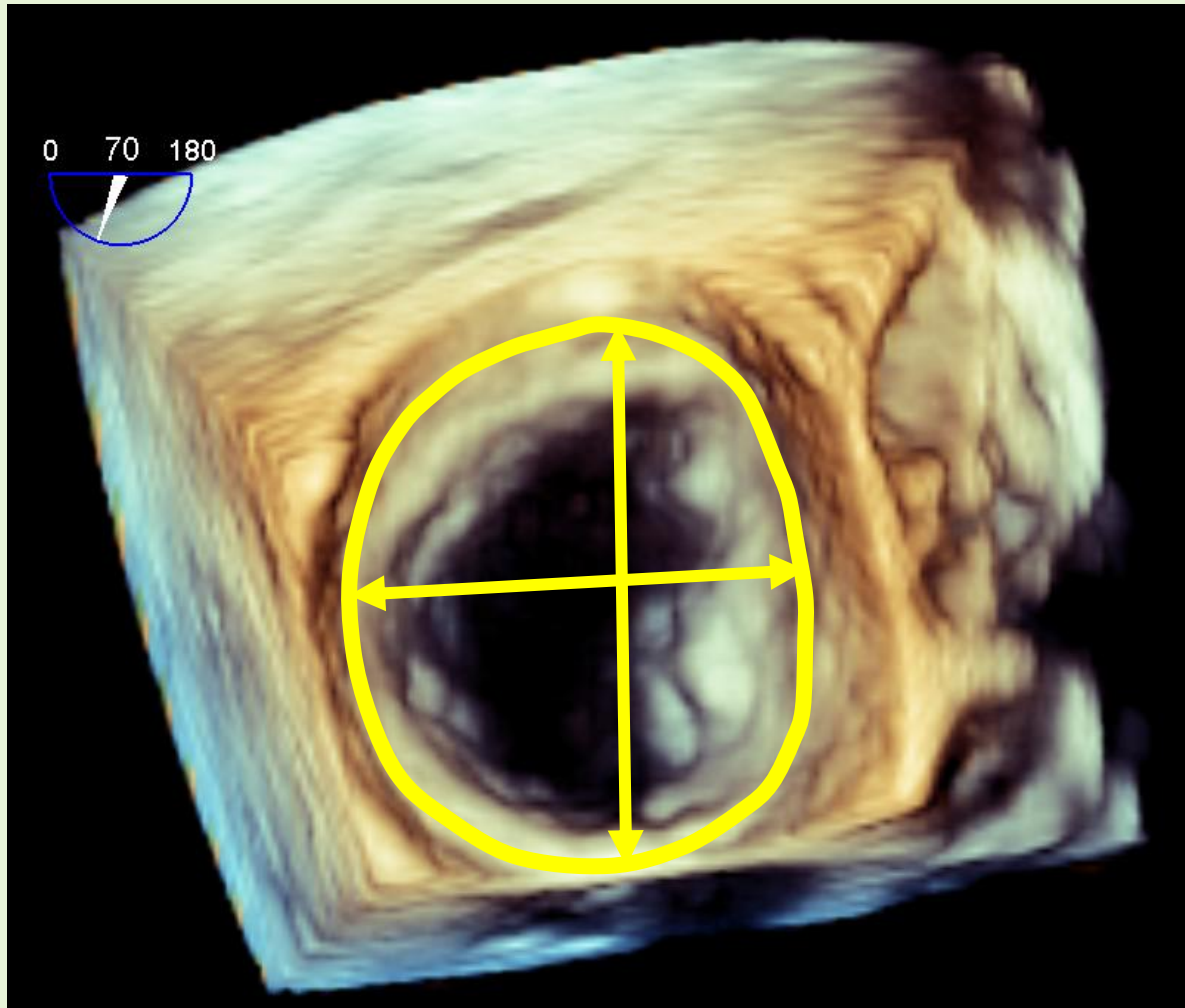


CKTCH

Centrum kardiovaskulární
a transplantační chirurgie Brno

I. Anatomie mitrální chlopně

Anulus



Anteroposteriorní diametr 28,9 mm

Bikomisurální diametr 35,9 mm

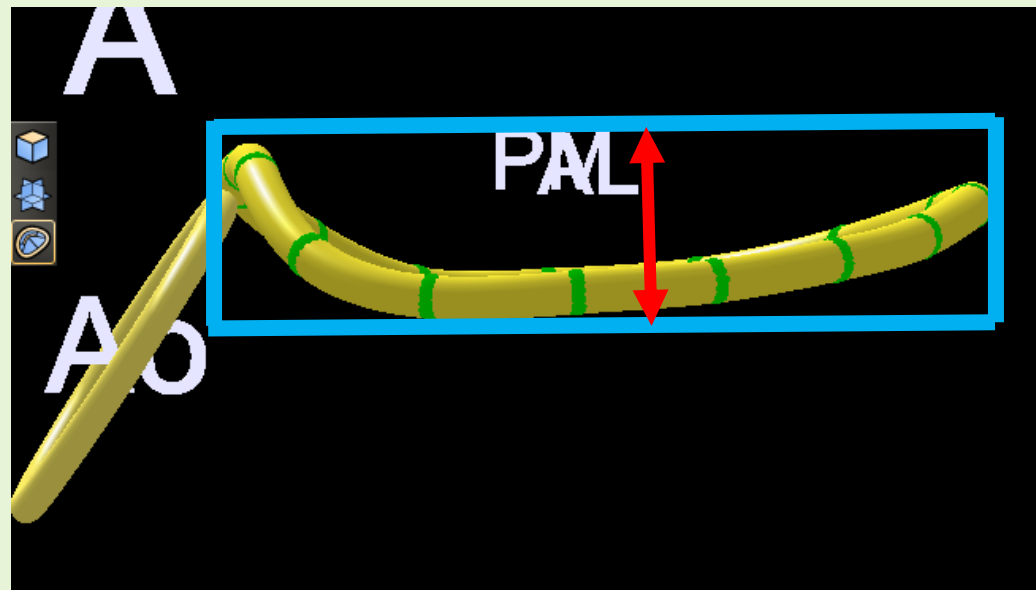
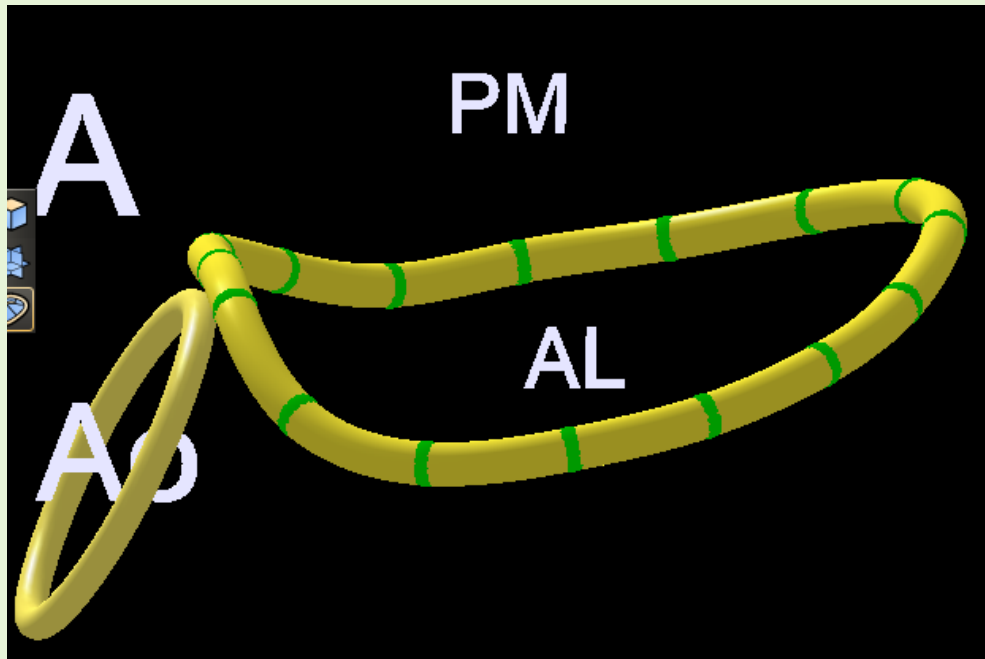
Obvod anulu 110,3 mm

Plocha ústí 873,3 mm²



I. Anatomie mitrální chlopně

Anulus



Sedlovitost anulu 4,7 mm

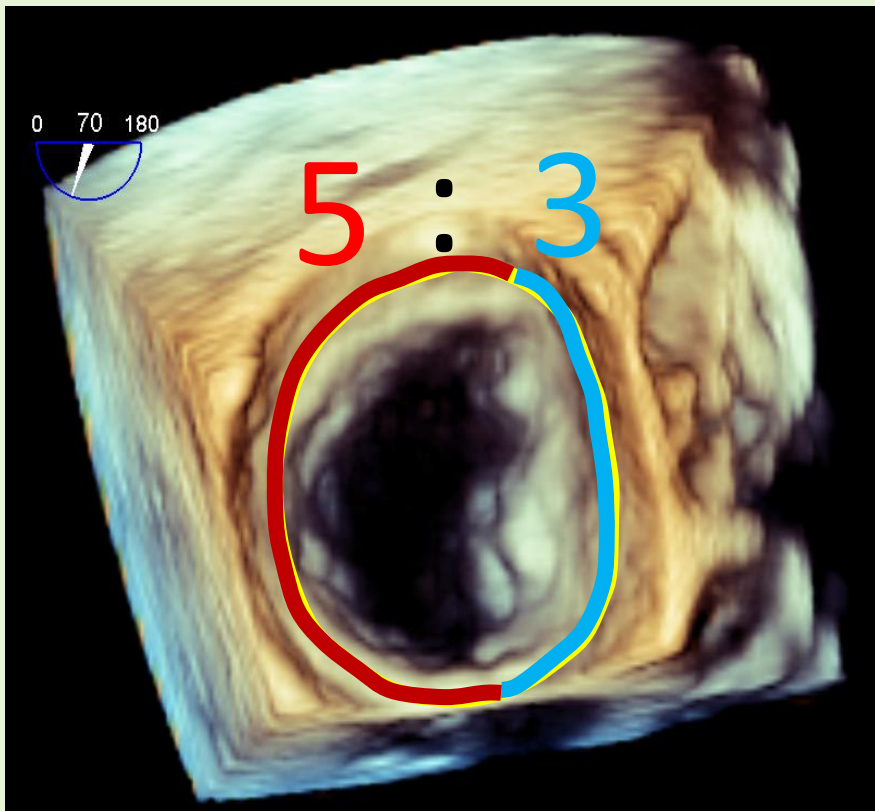


CKTCH

Centrum kardiovaskulární
a transplantační chirurgie Brno

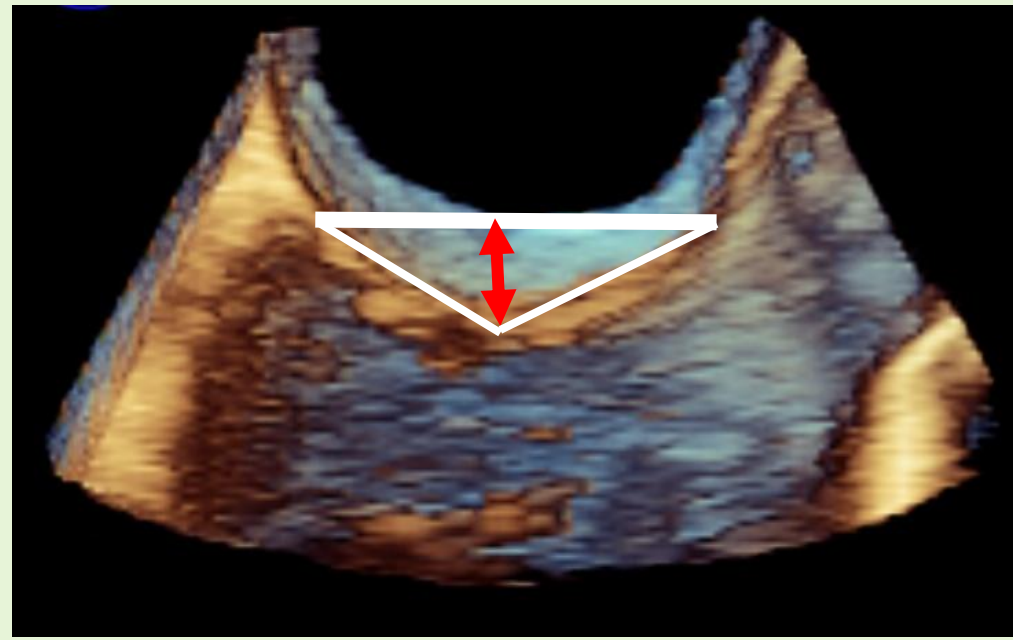
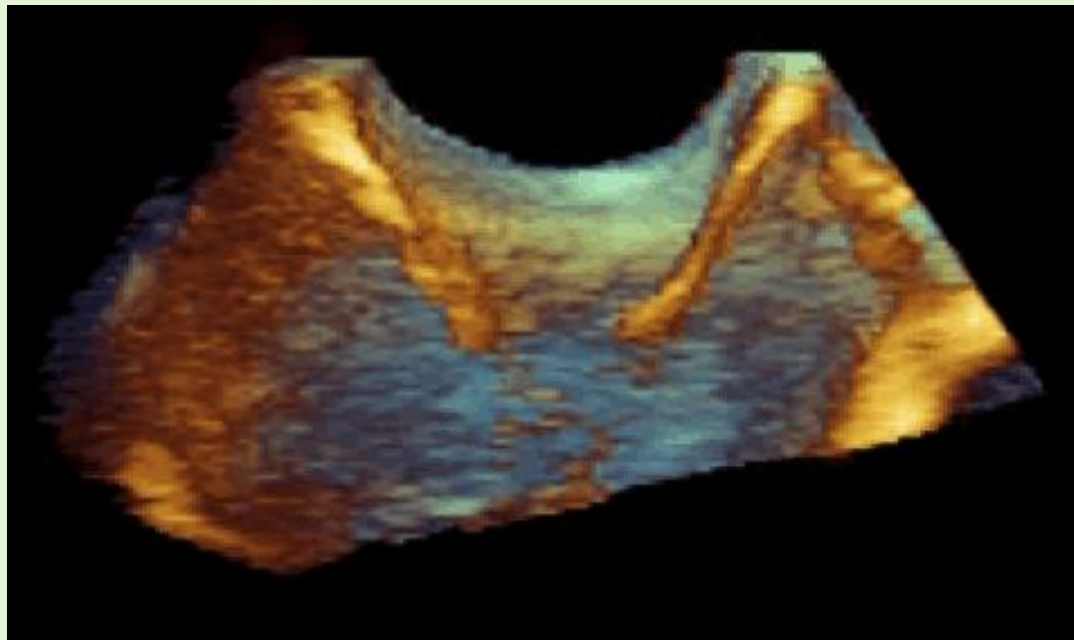
I. Anatomie mitrální chlopně

Cípy chlopně



I. Anatomie mitrální chlopně

Cípy chlopně



Hloubka tentingu 5,7 mm, objem tentingu 2,2 ml

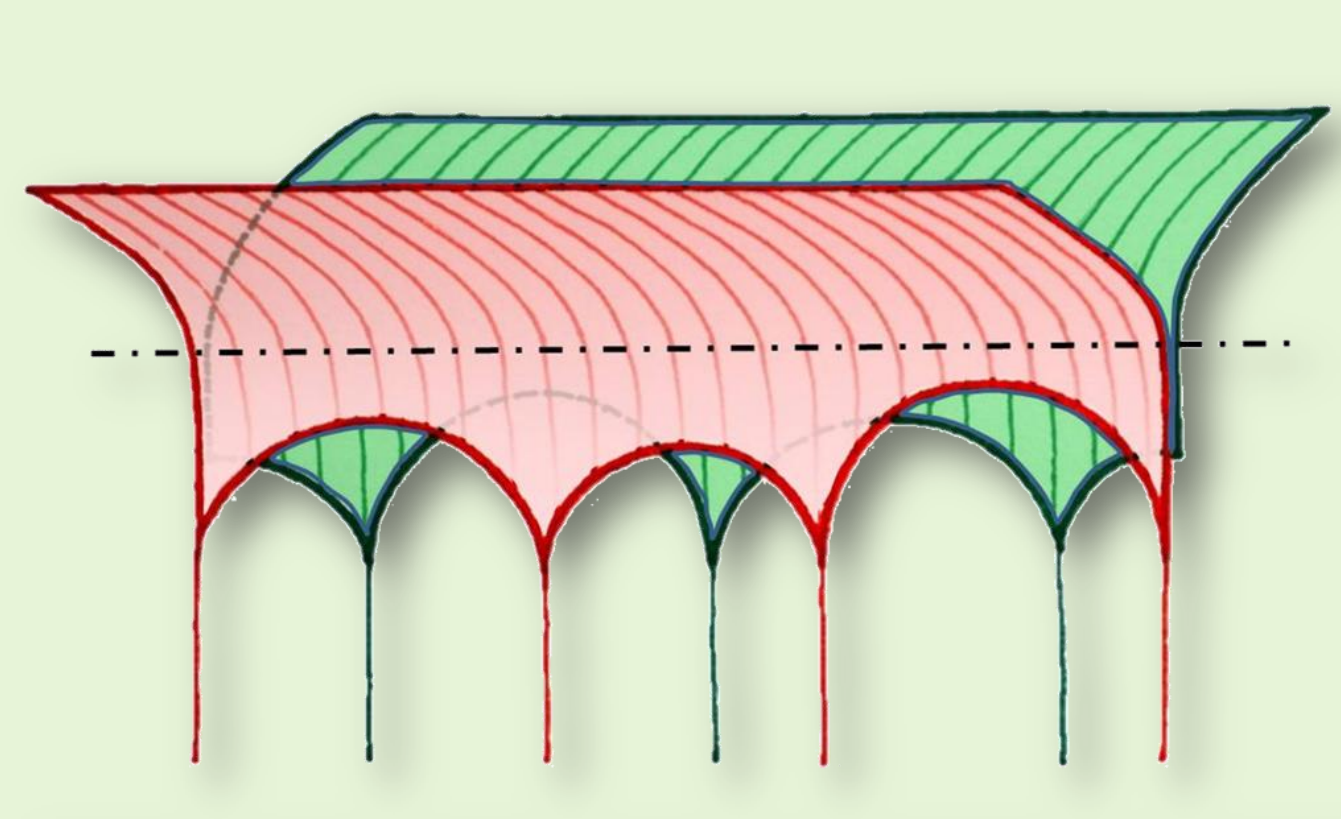


CKTCH

Centrum kardiovaskulární
a transplantační chirurgie Brno

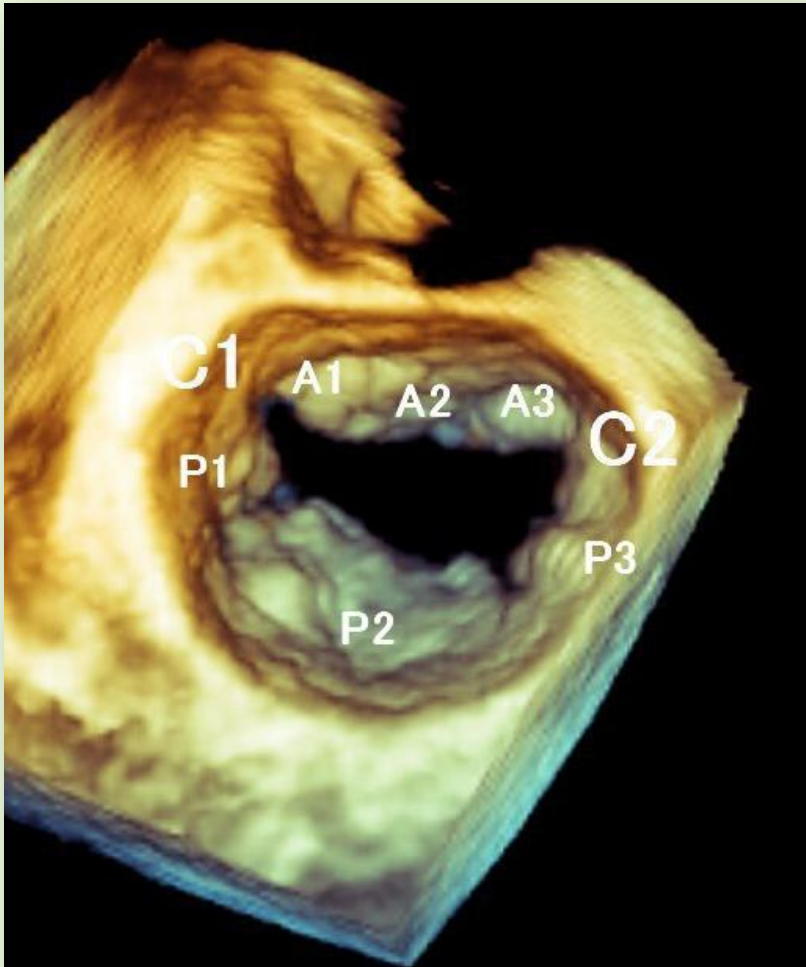
I. Anatomie mitrální chlopně

Koaptace cípů



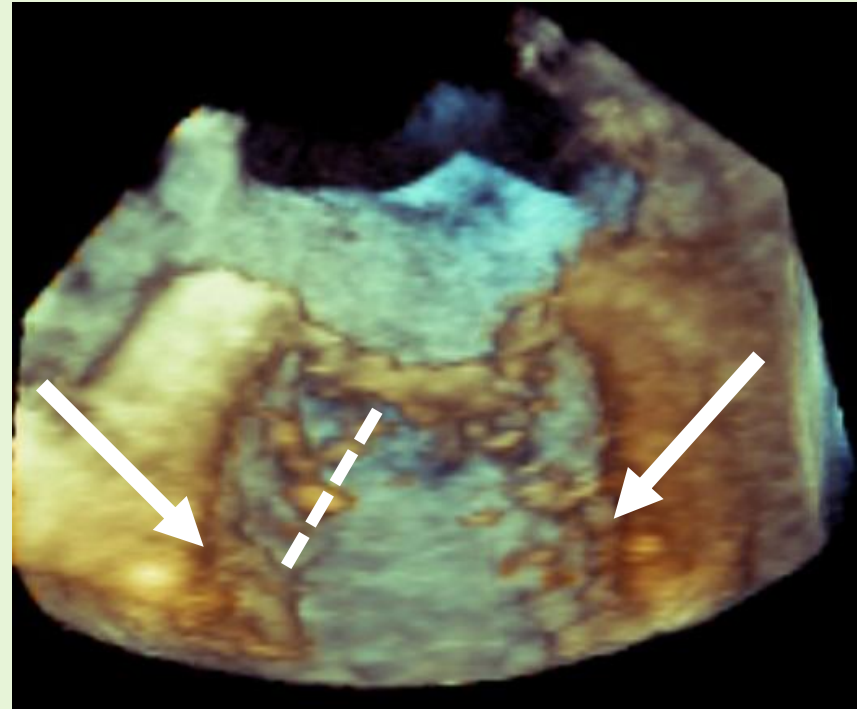
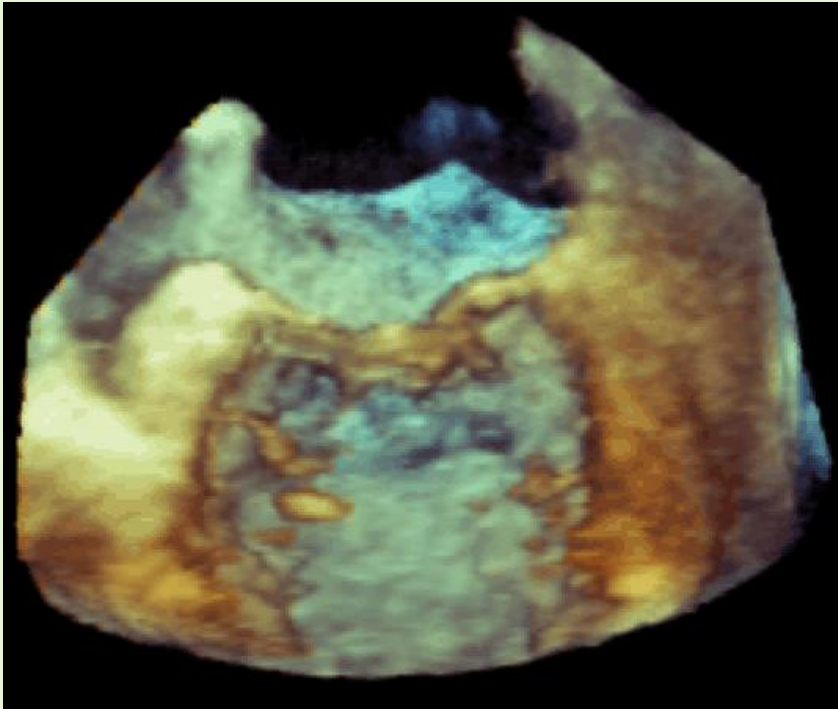
I. Anatomie mitrální chlopně

Cípy chlopně



I. Anatomie mitrální chlopně

Závěsný aparát



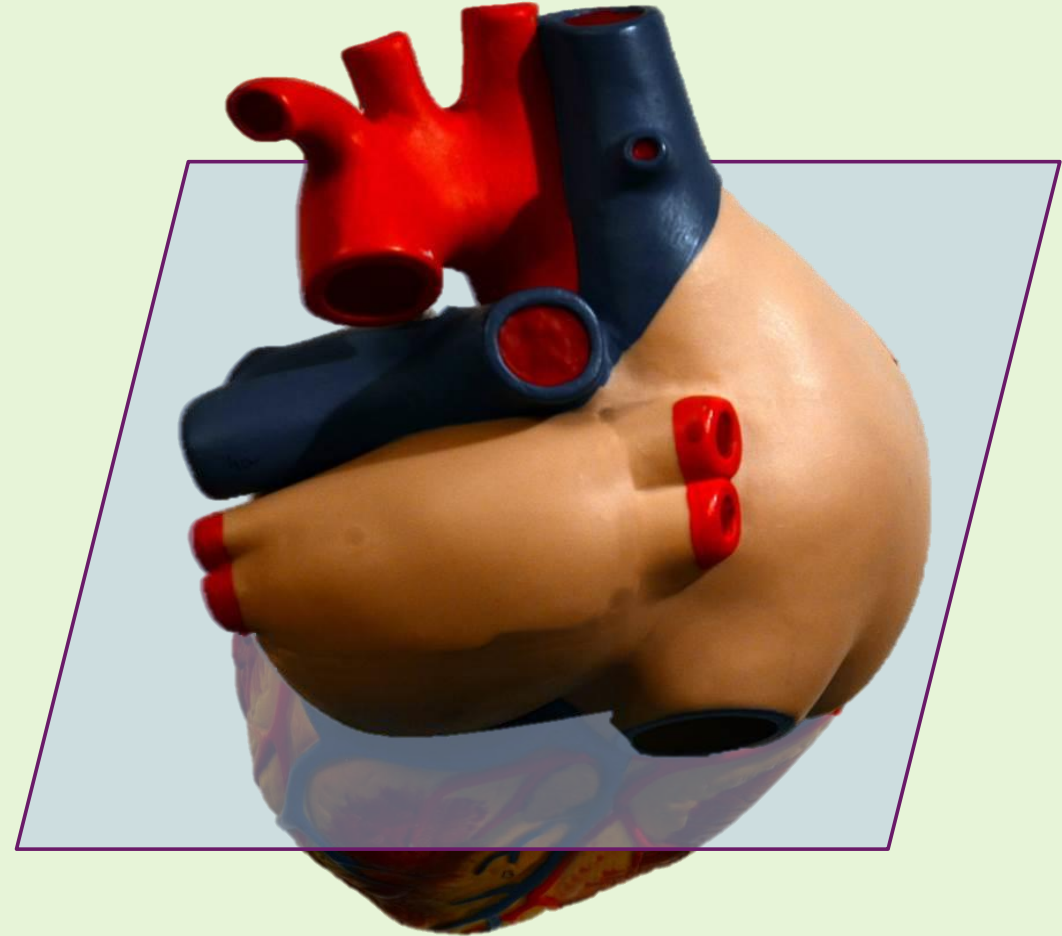
Délka šlašinek 21 mm



CKTCH

Centrum kardiovaskulární
a transplantační chirurgie Brno

II. Prostorové vztahy



CKTCH

Centrum kardiovaskulární
a transplantační chirurgie Brno

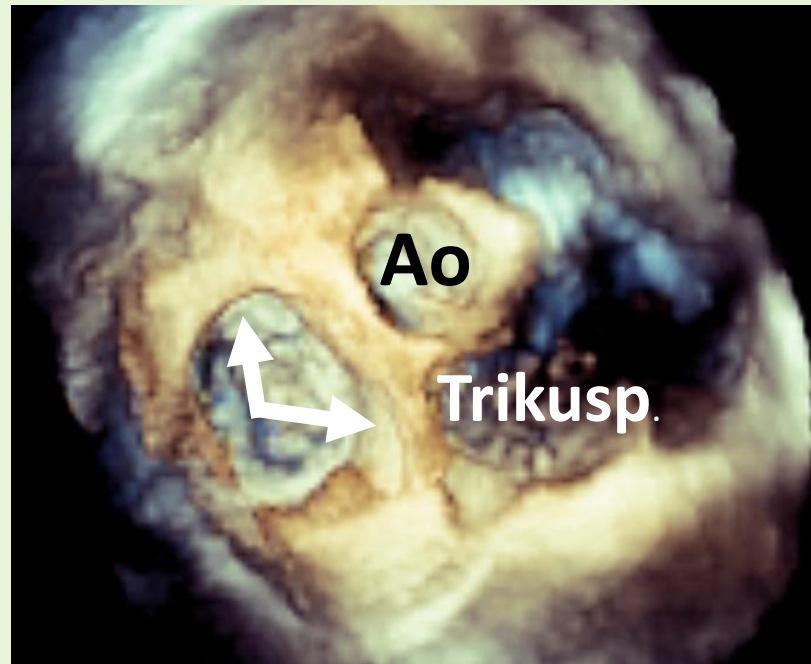
II. Prostorové vztahy



CKTCH

Centrum kardiovaskulární
a transplantační chirurgie Brno

II. Prostorové vztahy

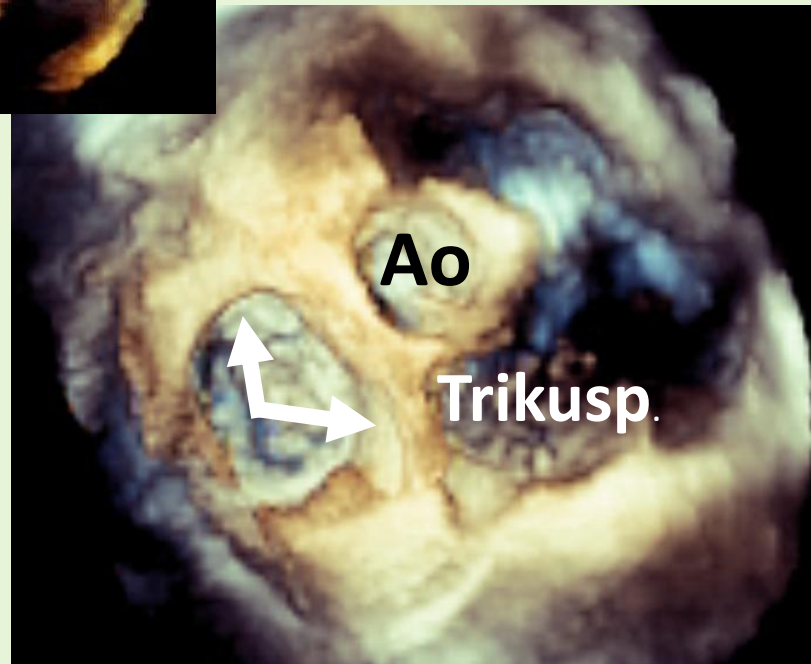
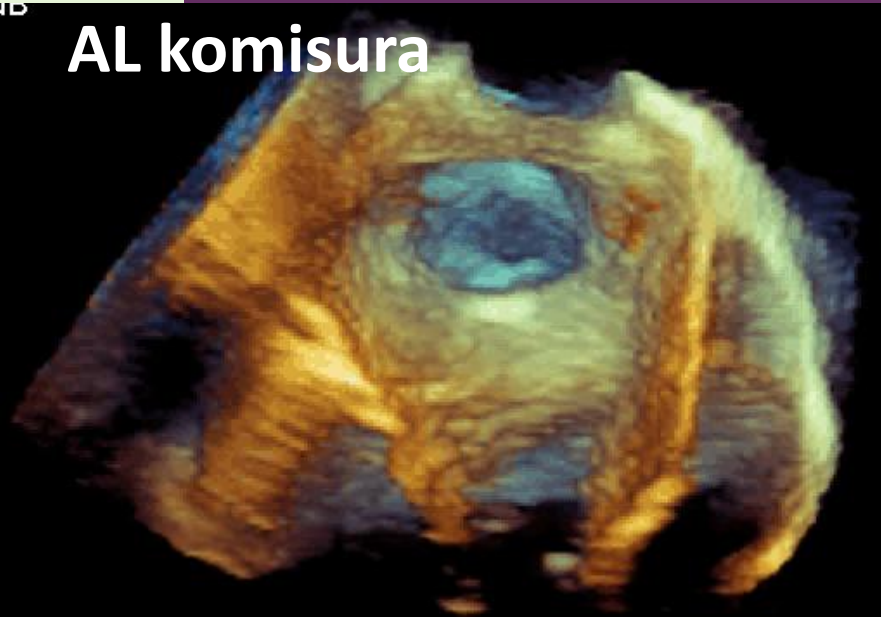


CKTCH

Centrum kardiovaskulární
a transplantační chirurgie Brno

II. Prostorové vztahy

AL komisura



CKTCH

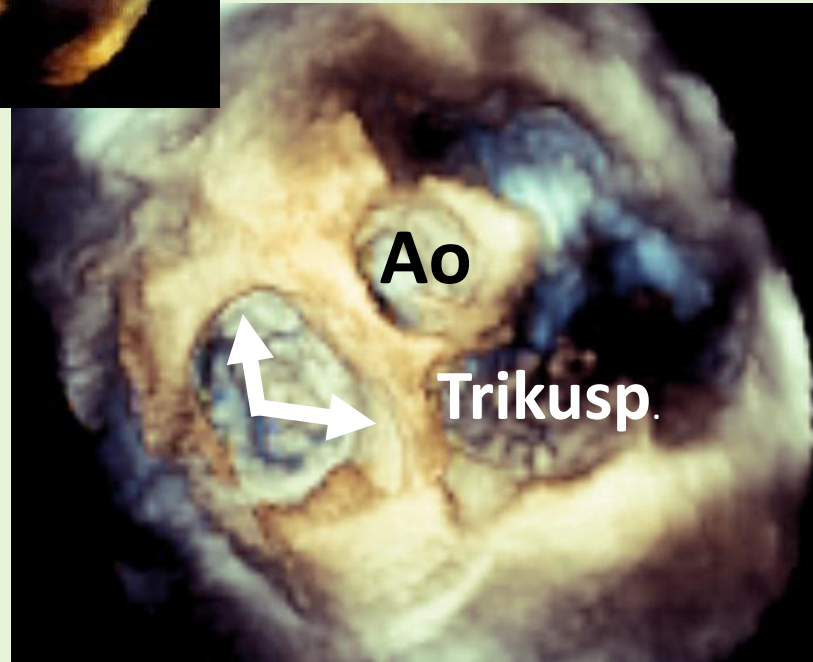
Centrum kardiovaskulární
a transplantační chirurgie Brno

II. Prostorové vztahy

AL komisura



PM komisura



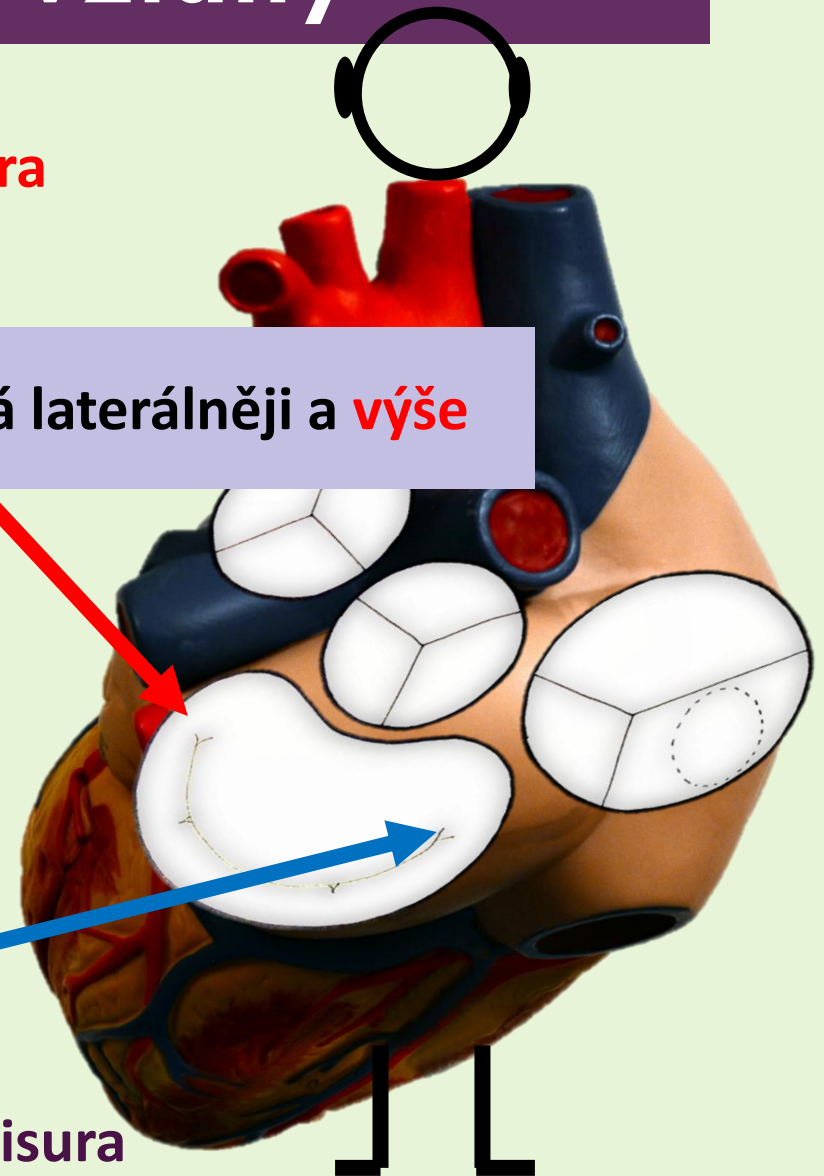
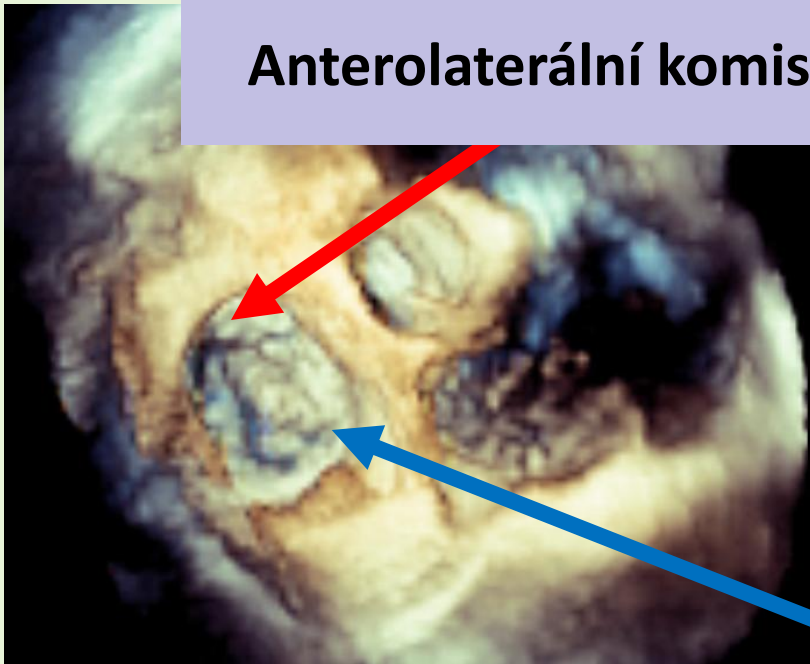
CKTCH

Centrum kardiovaskulární
a transplantační chirurgie Brno

II. Prostorové vztahy

Anterolaterální komisura

Anterolaterální komisura je uložena laterálněji a **výše**



Posteromediální komisura



CKTCH

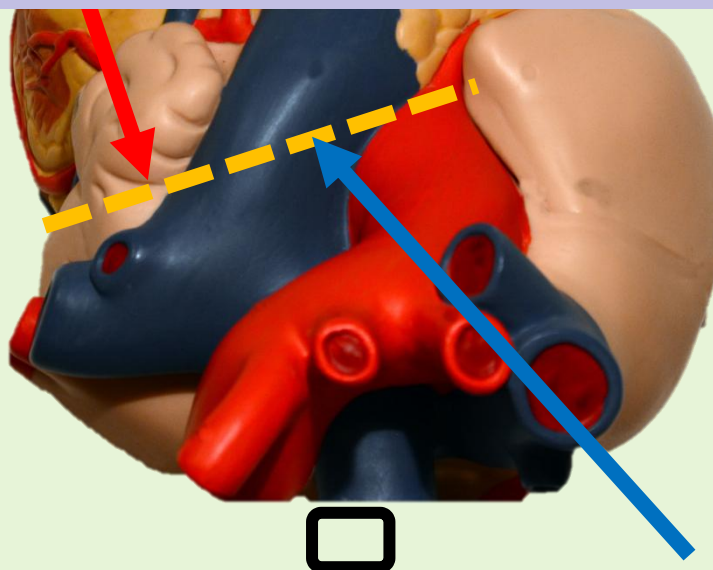
Centrum kardiovaskulární
a transplantační chirurgie Brno

II. Prostorové vztahy

Anterolaterální komisura



~~Anterolaterální komisura~~ je uložena laterálněji a **více vzadu**



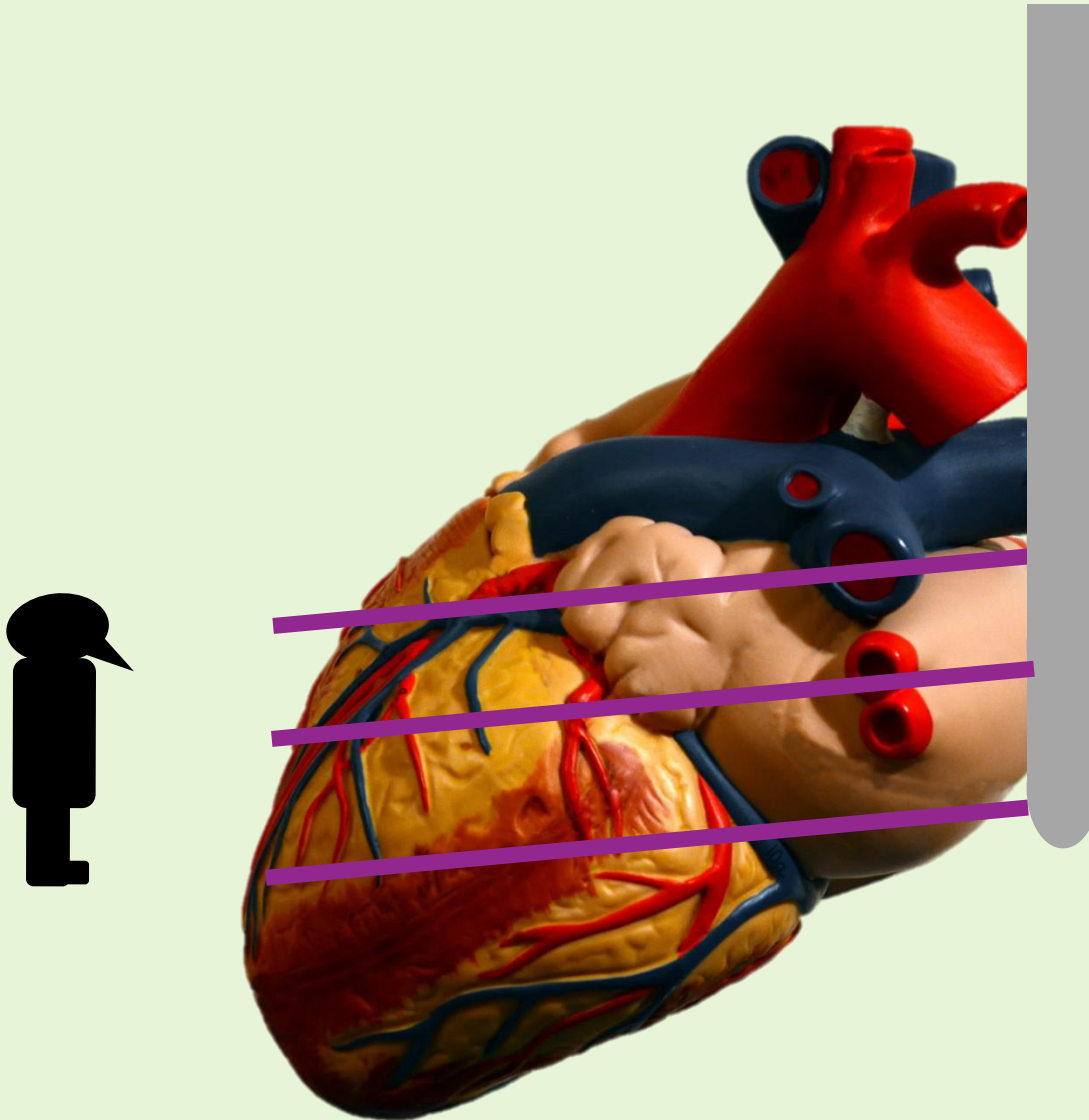
Posteromediální komisura



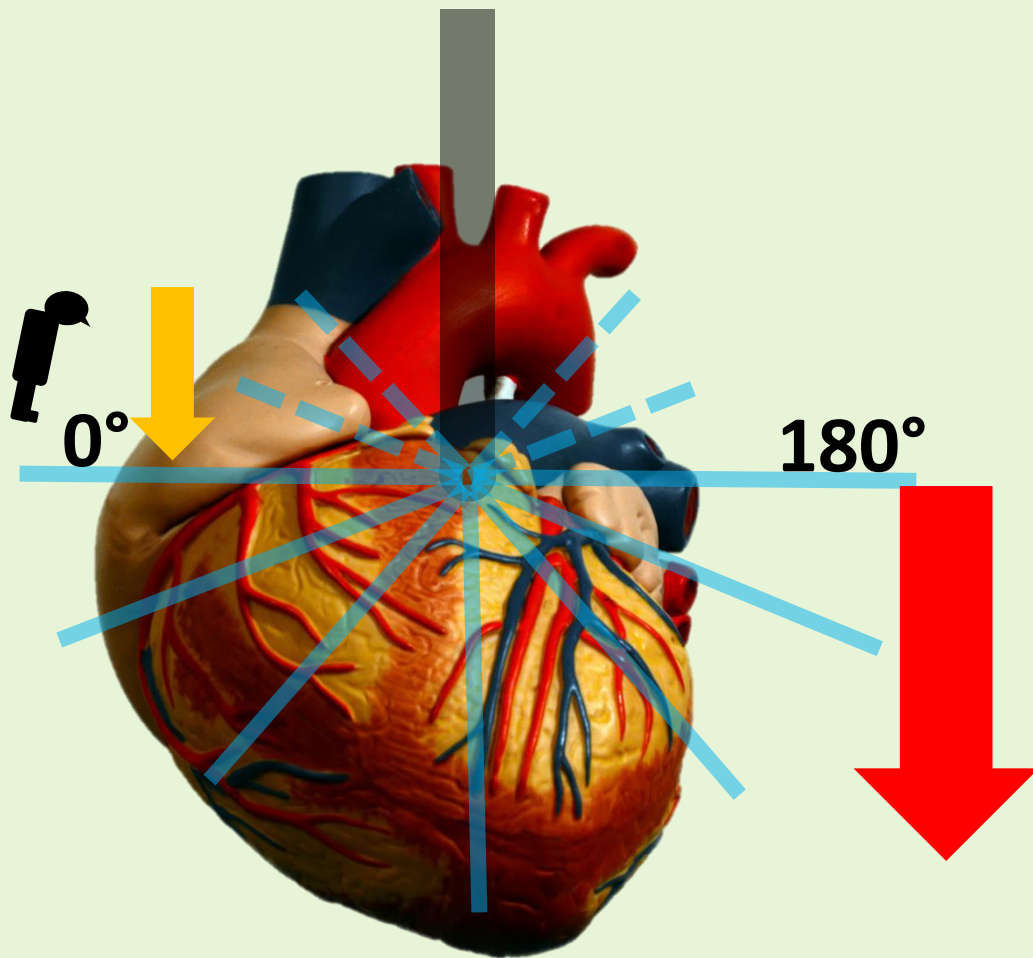
CKTCH

Centrum kardiovaskulární
a transplantační chirurgie Brno

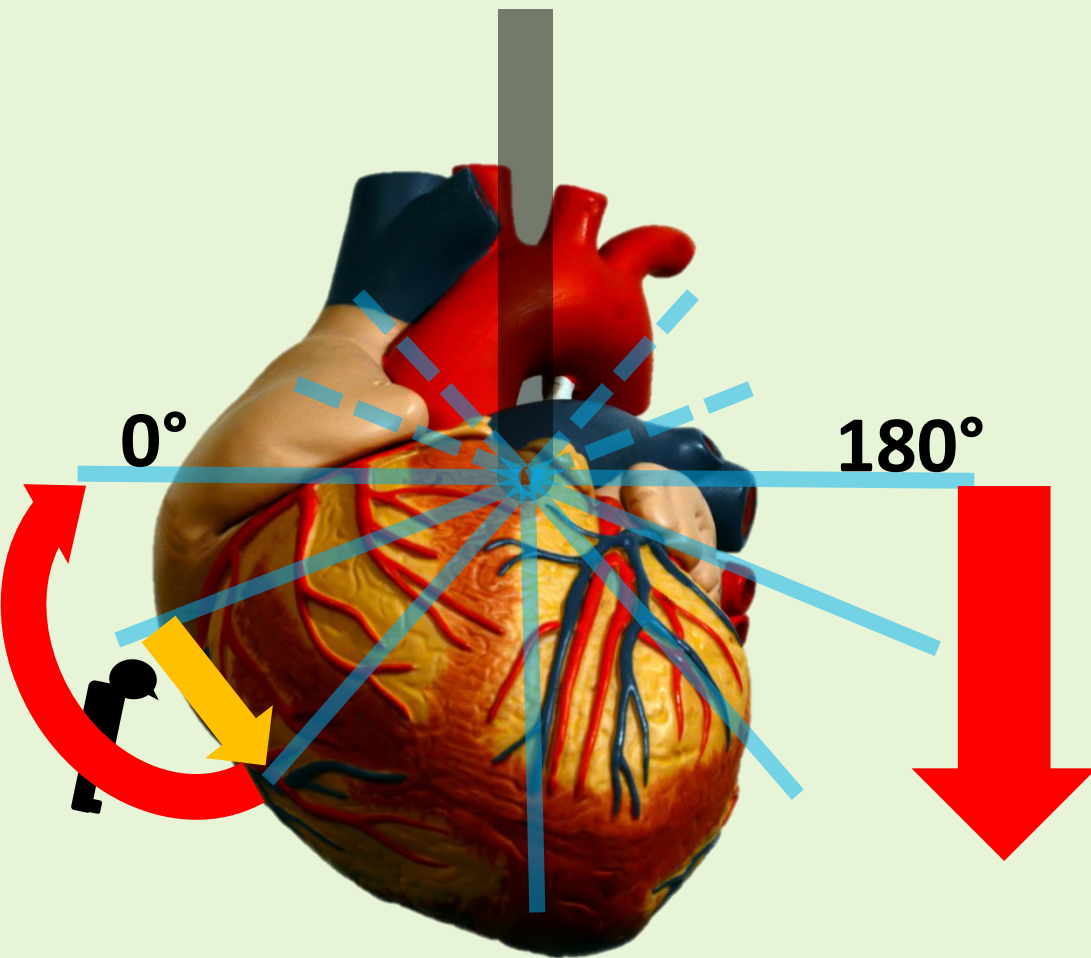
III. Prostorová orientace TEE projekcí



III. Prostorová orientace TEE projekcí



III. Prostorová orientace TEE projekcí



III. Prostorová orientace TEE projekcí



Úhel rotace roviny $< 90^\circ$ - stranově - pohled na pacienta zepředu



Úhel rotace roviny $> 90^\circ$ - stranově - pohled na pacienta zezadu

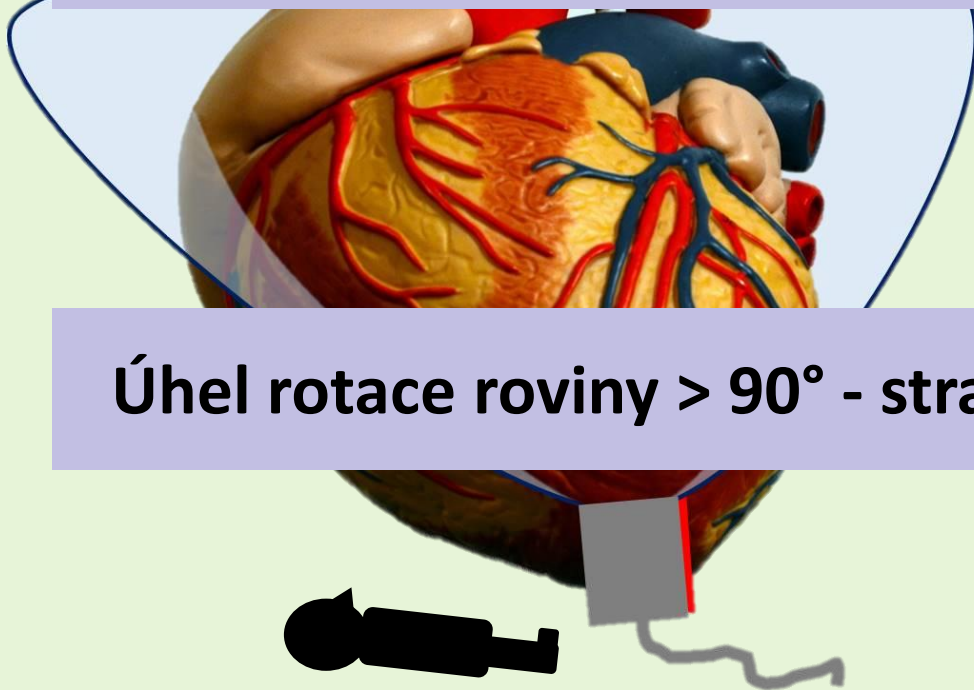


CKTCH

Centrum kardiovaskulární
a transplantační chirurgie Brno

III. Prostorová orientace TTE projekcí

Úhel rotace roviny $< 90^\circ$ - stranově - pohled na pacienta zepředu



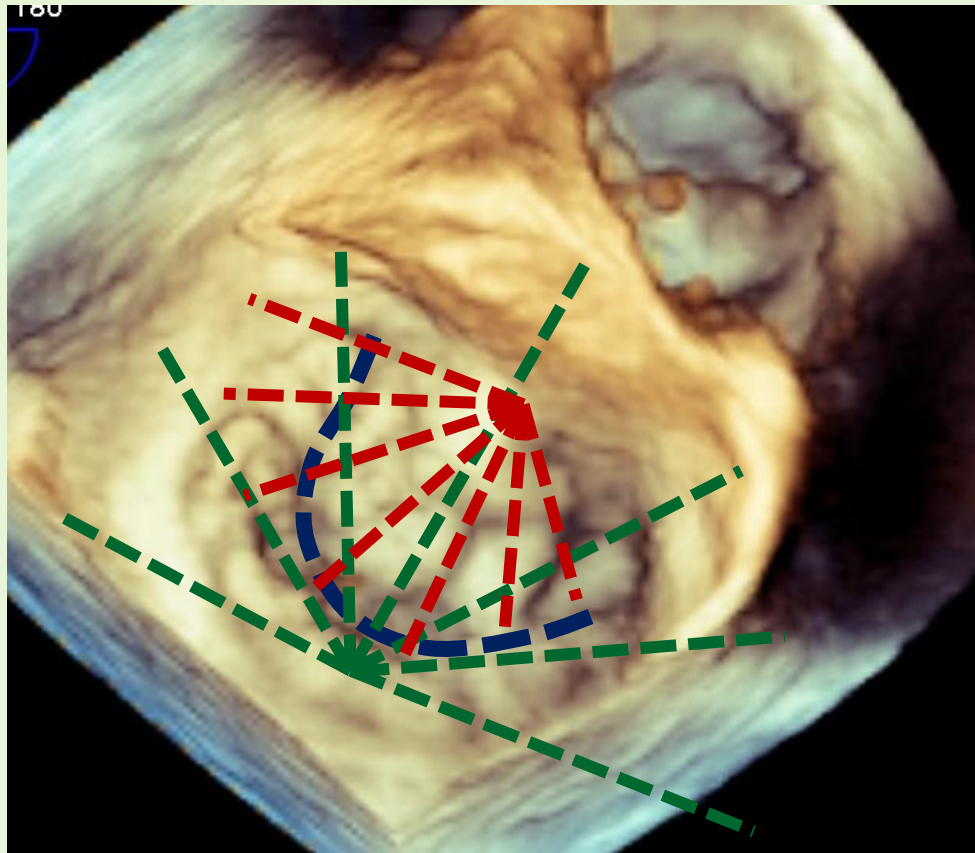
Úhel rotace roviny $> 90^\circ$ - stranově - pohled na pacienta zezadu



CKTCH

Centrum kardiovaskulární
a transplantační chirurgie Brno

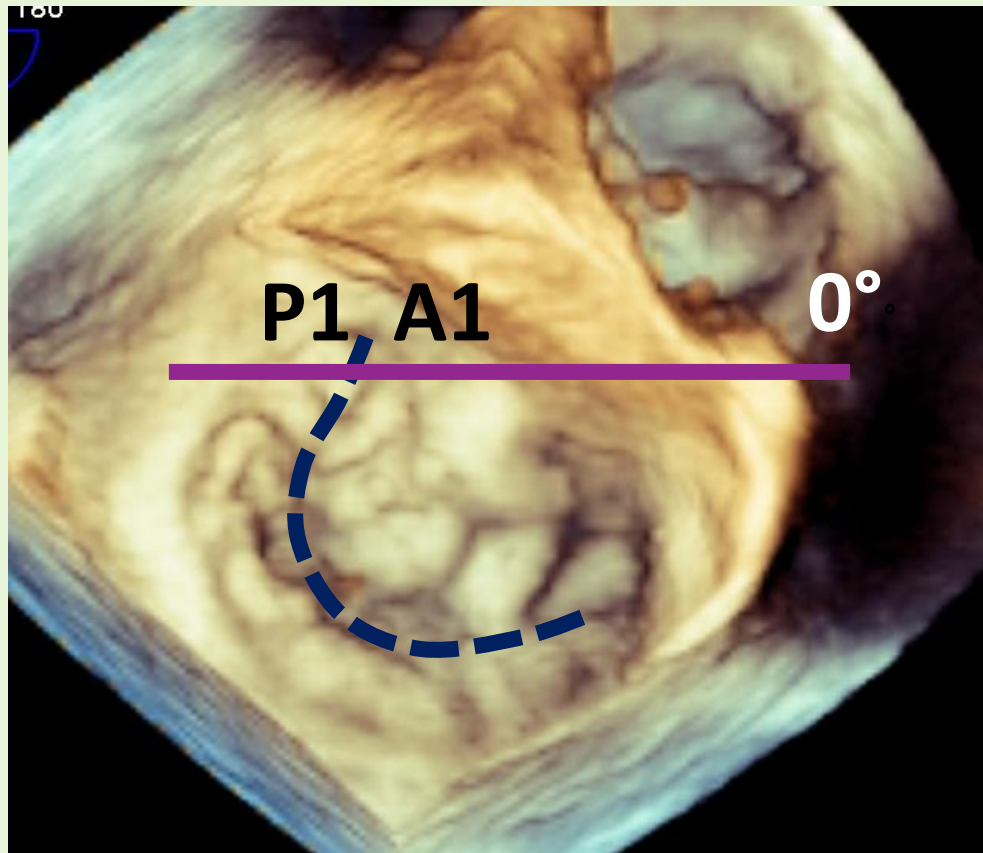
IV. Mitrální chlopeň - TEE projekce



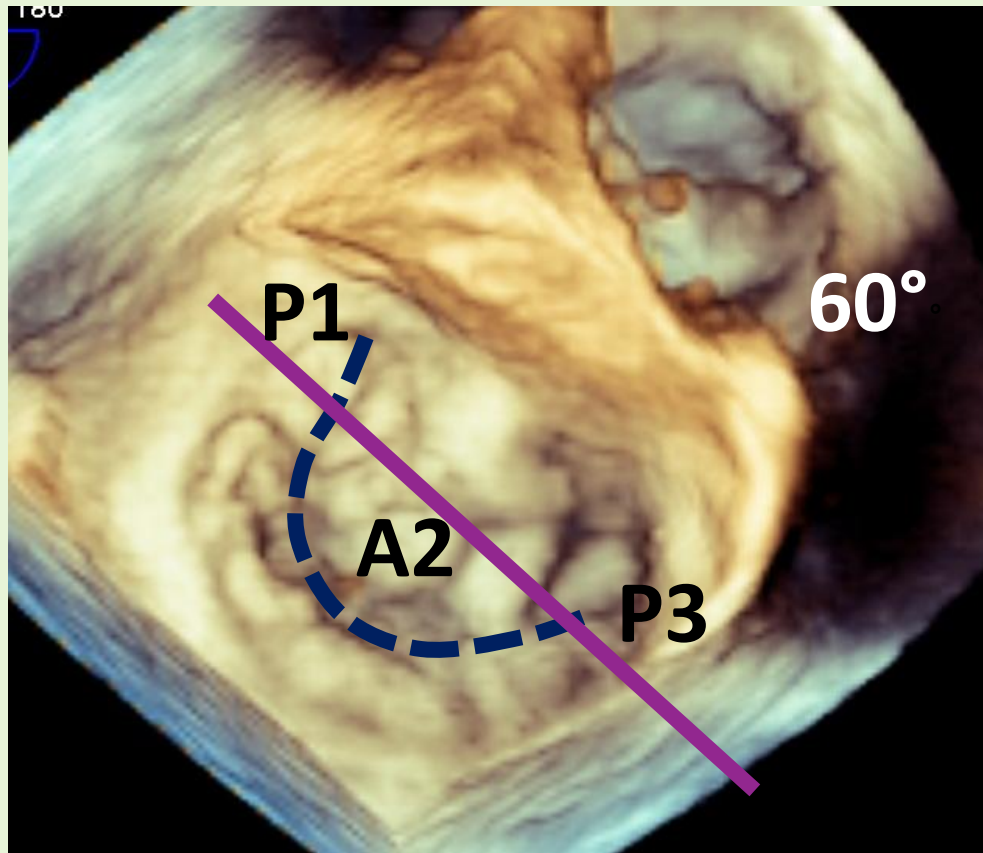
CKTCH

Centrum kardiovaskulární
a transplantační chirurgie Brno

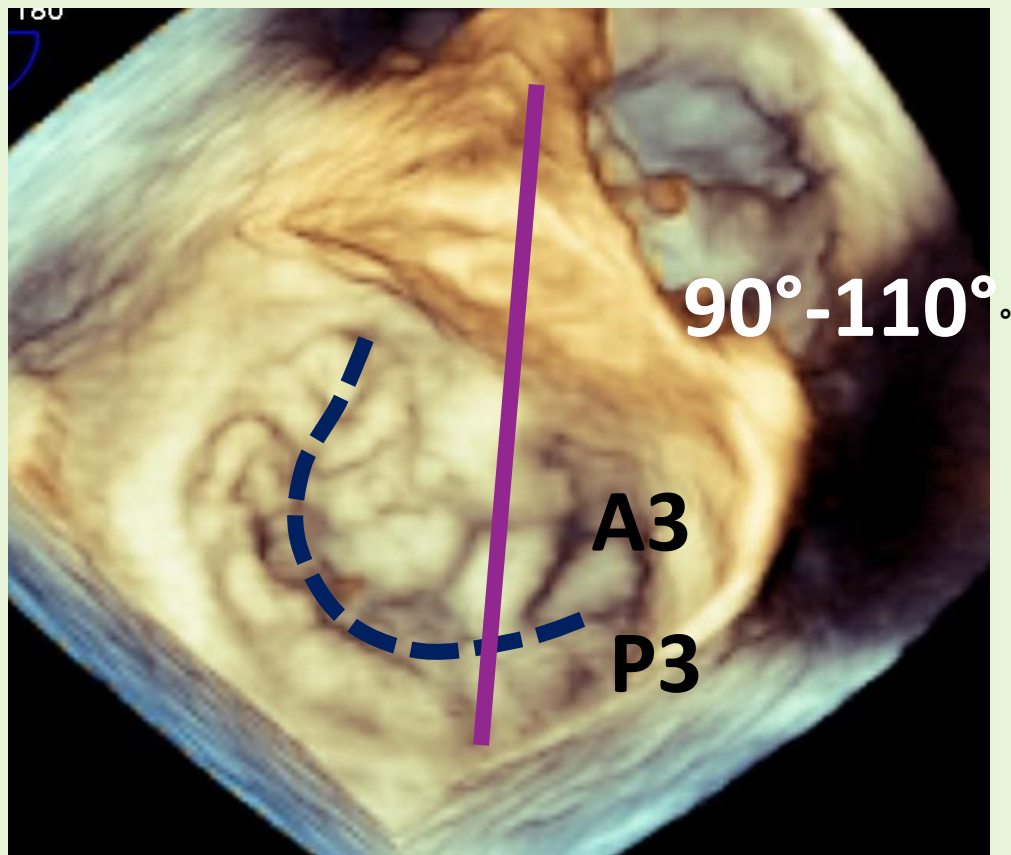
IV. Mitrální chlopeň - TEE projekce



IV. Mitrální chlopeň - TEE projekce



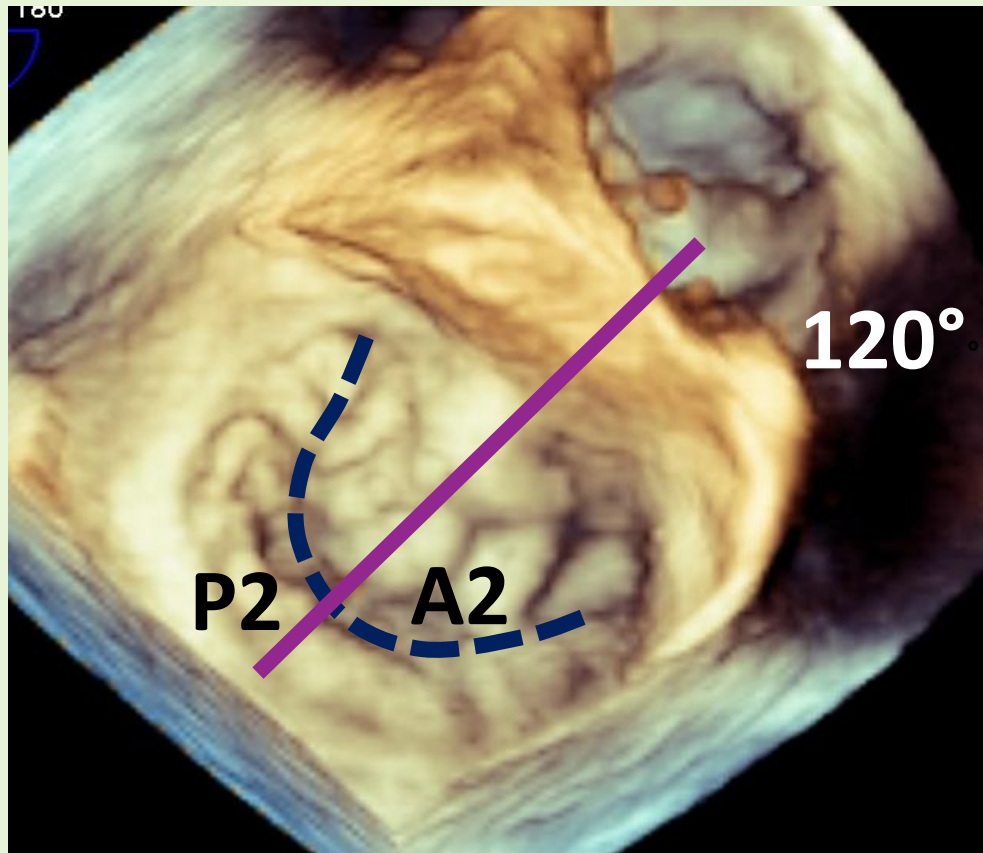
IV. Mitrální chlopeň - TEE projekce



CKTCH

Centrum kardiovaskulární
a transplantační chirurgie Brno

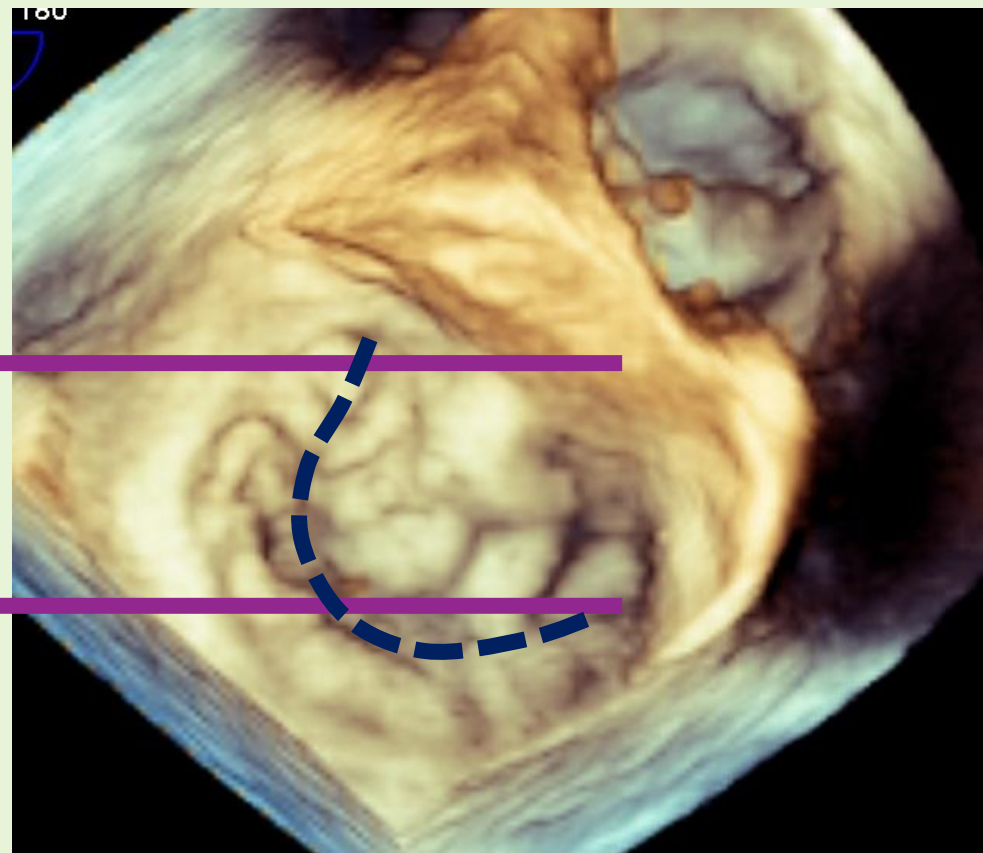
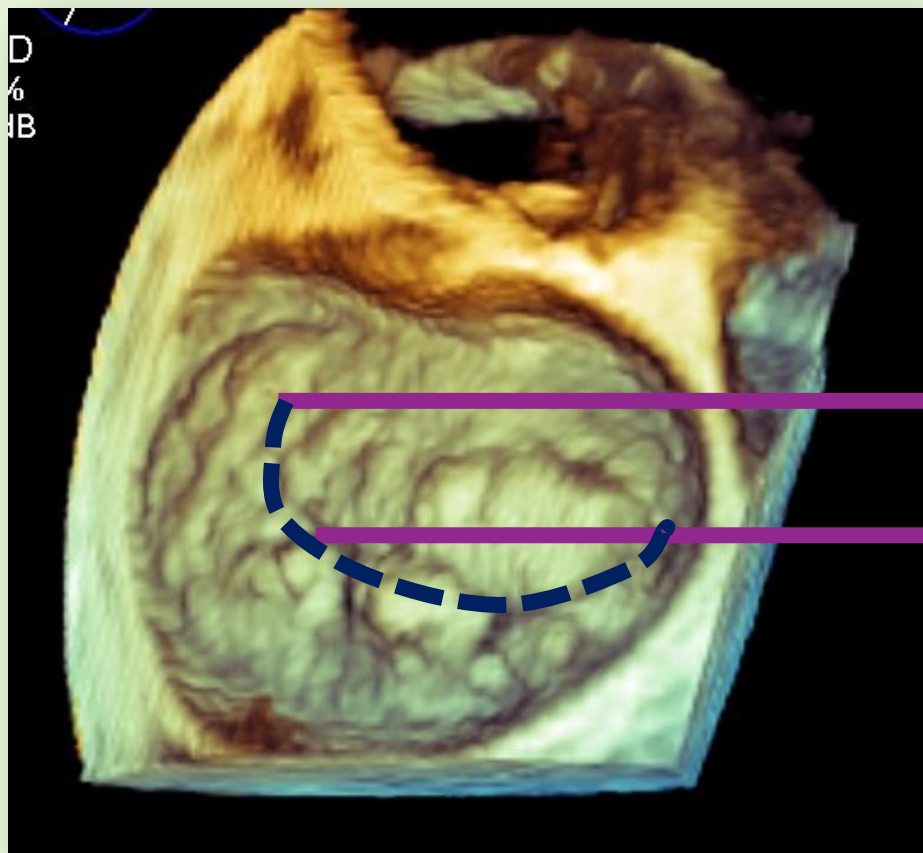
IV. Mitrální chlopeň - TEE projekce



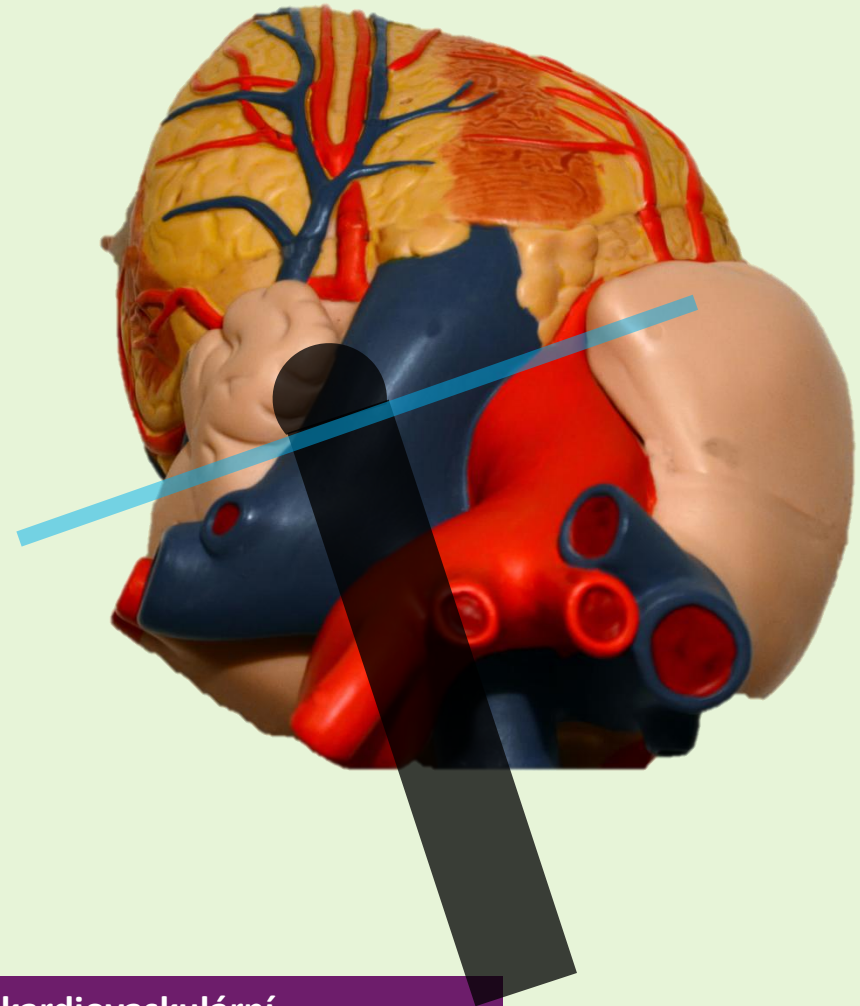
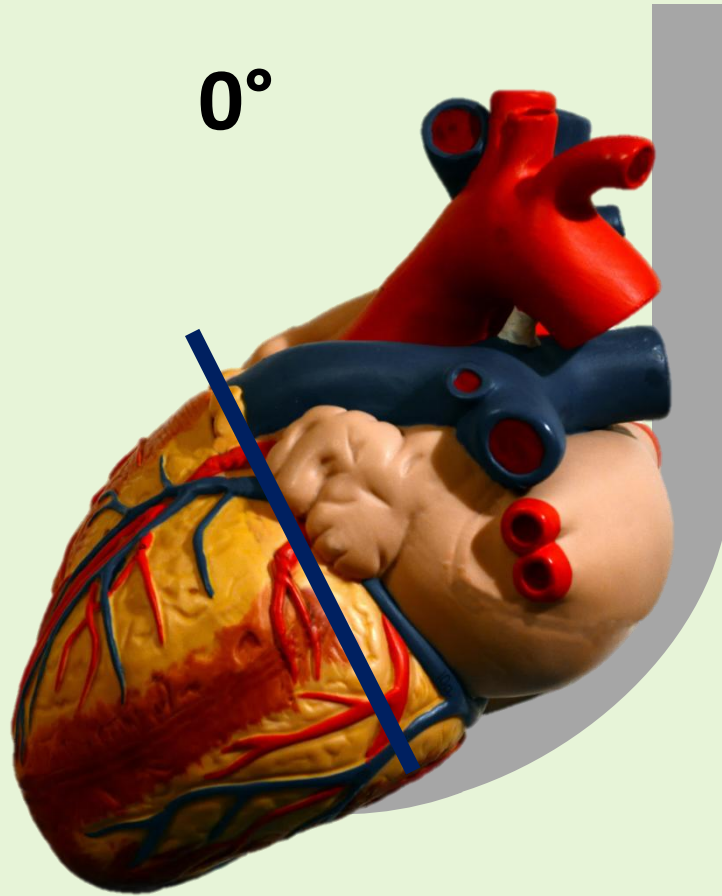
CKTCH

Centrum kardiovaskulární
a transplantační chirurgie Brno

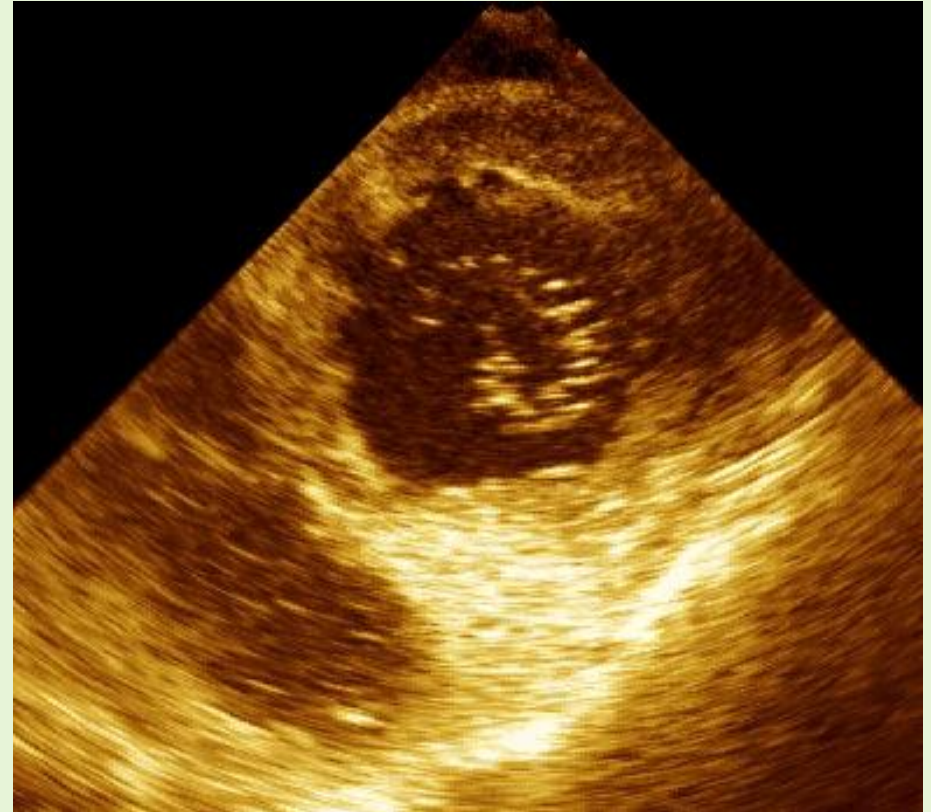
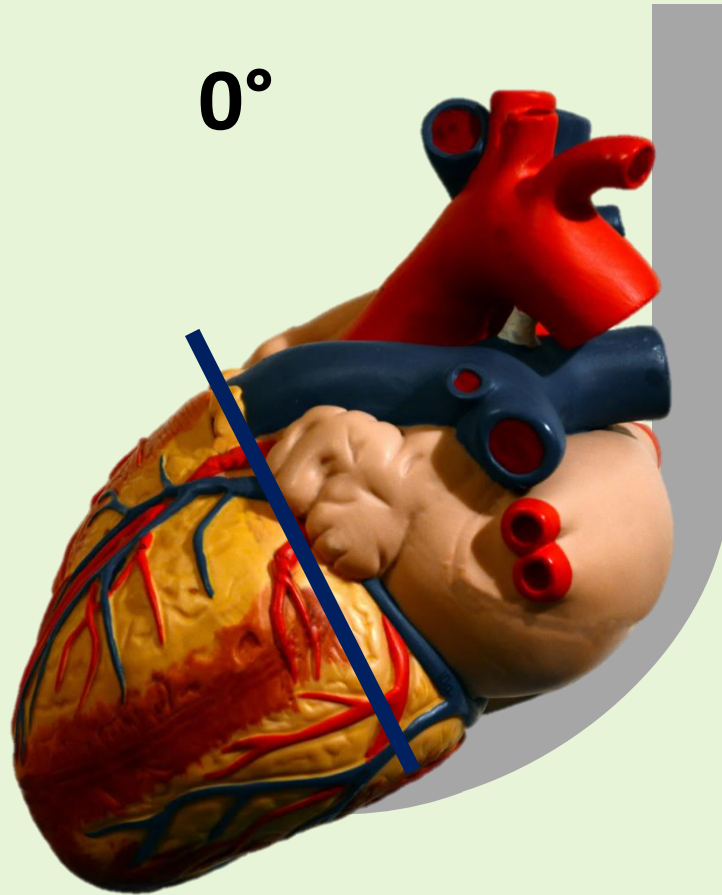
IV. Mitrální chlopeň - TEE projekce



IV. Mitrální chlopeň - TG projekce



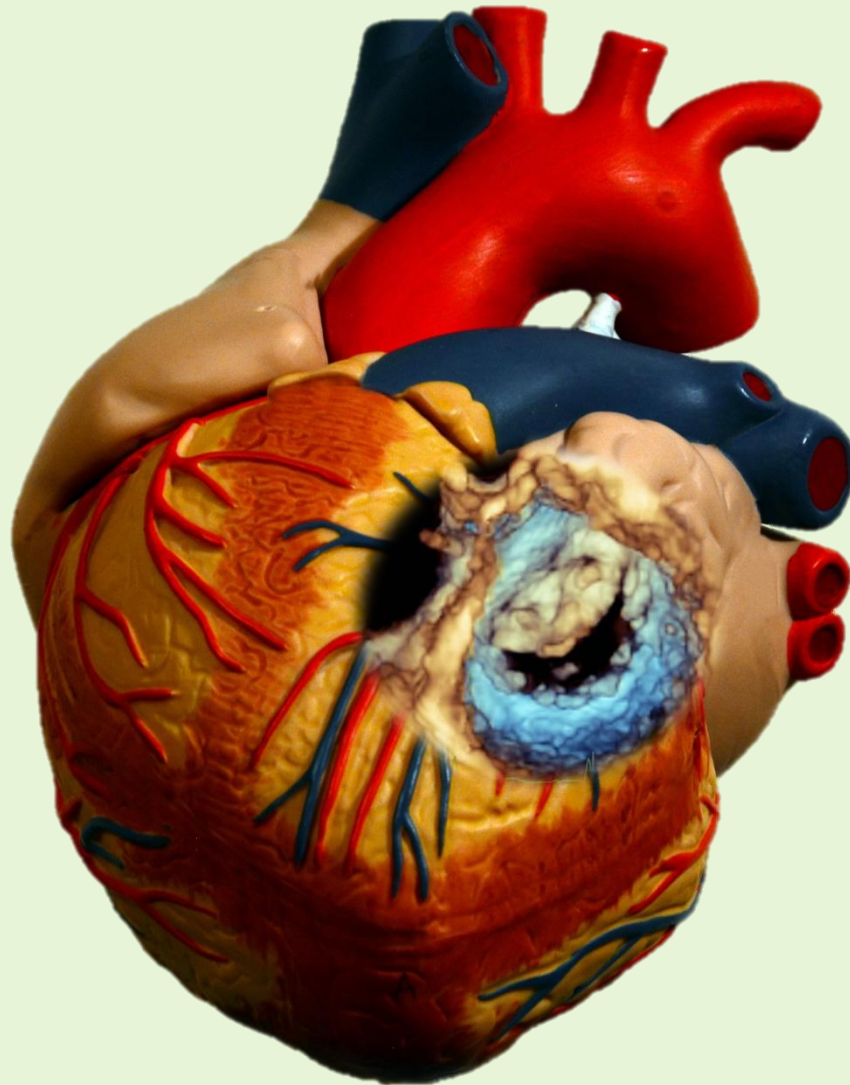
IV. Mitrální chlopeň - TG projekce



CKTCH

Centrum kardiovaskulární
a transplantační chirurgie Brno

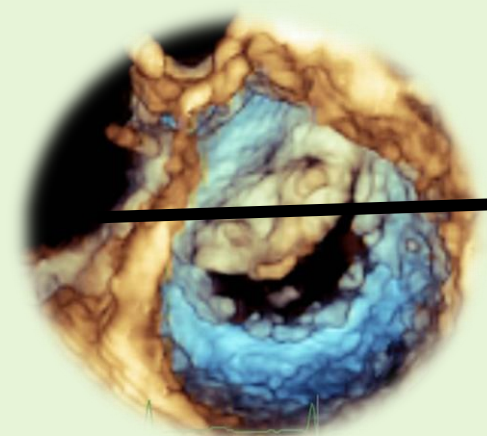
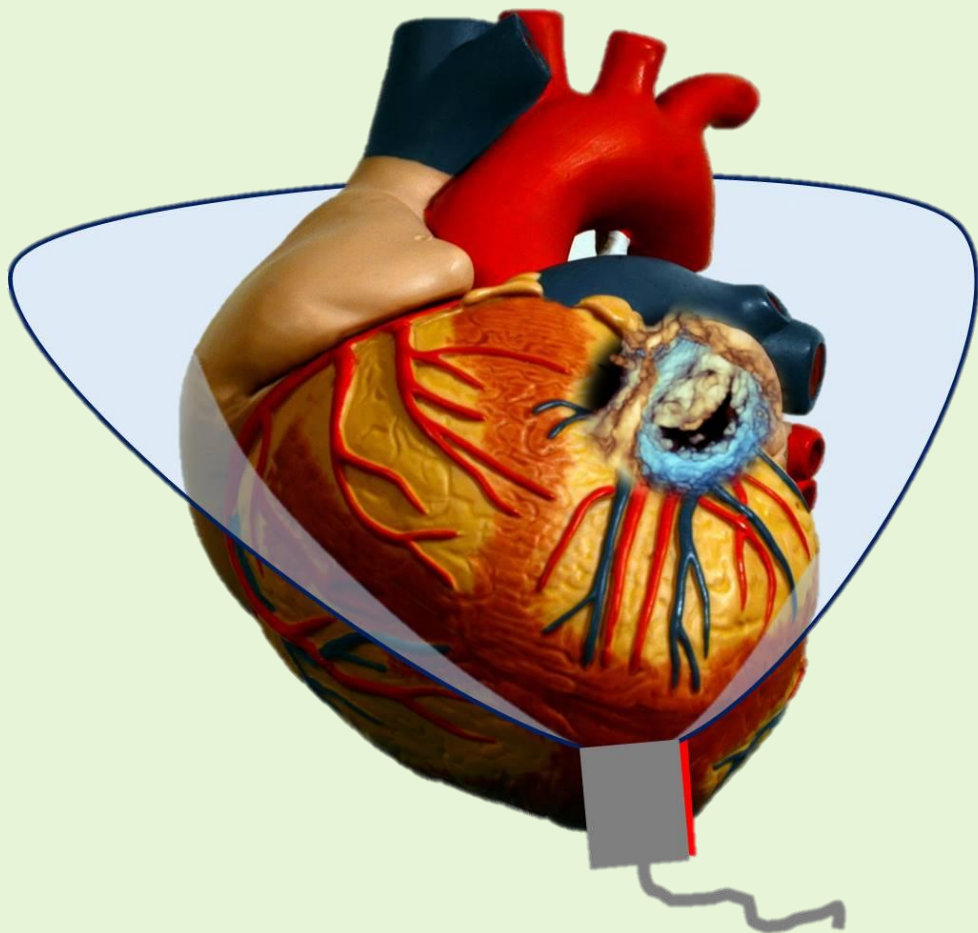
V. Mitrální chlopeň – TTE projekce



CKTCH

Centrum kardiovaskulární
a transplantační chirurgie Brno

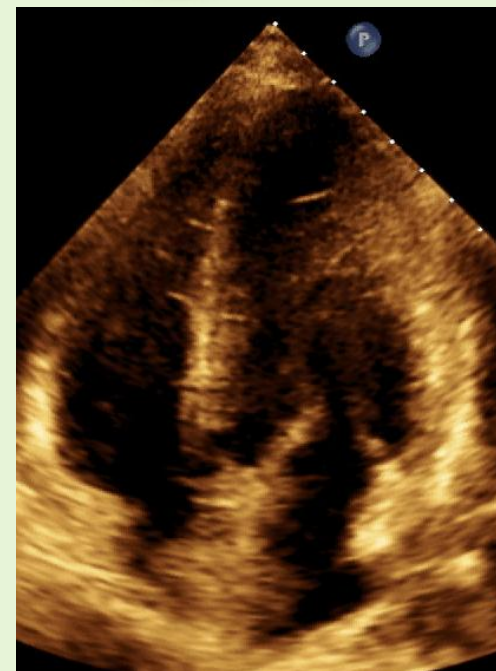
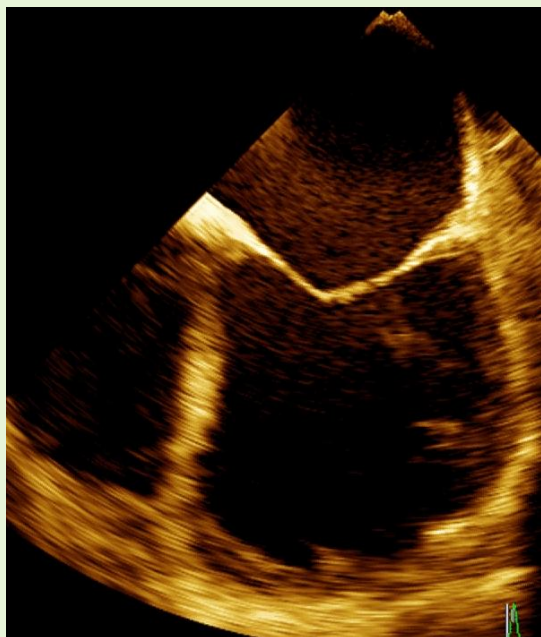
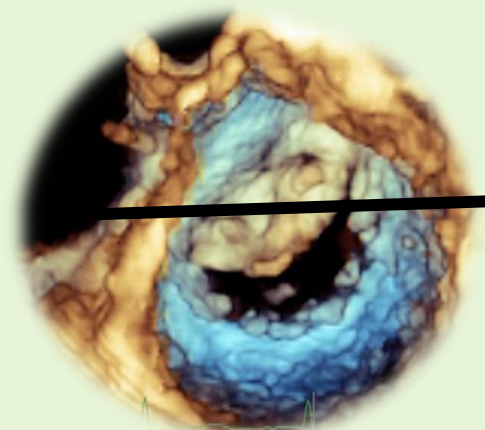
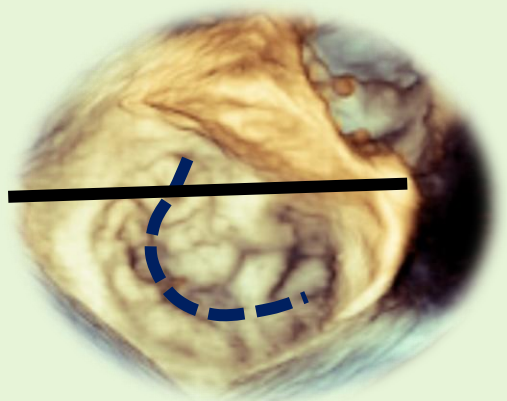
V. Mitrální chlopeň – TTE projekce



CKTCH

Centrum kardiovaskulární
a transplantační chirurgie Brno

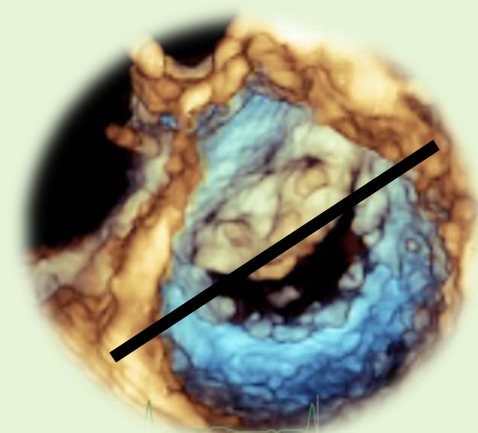
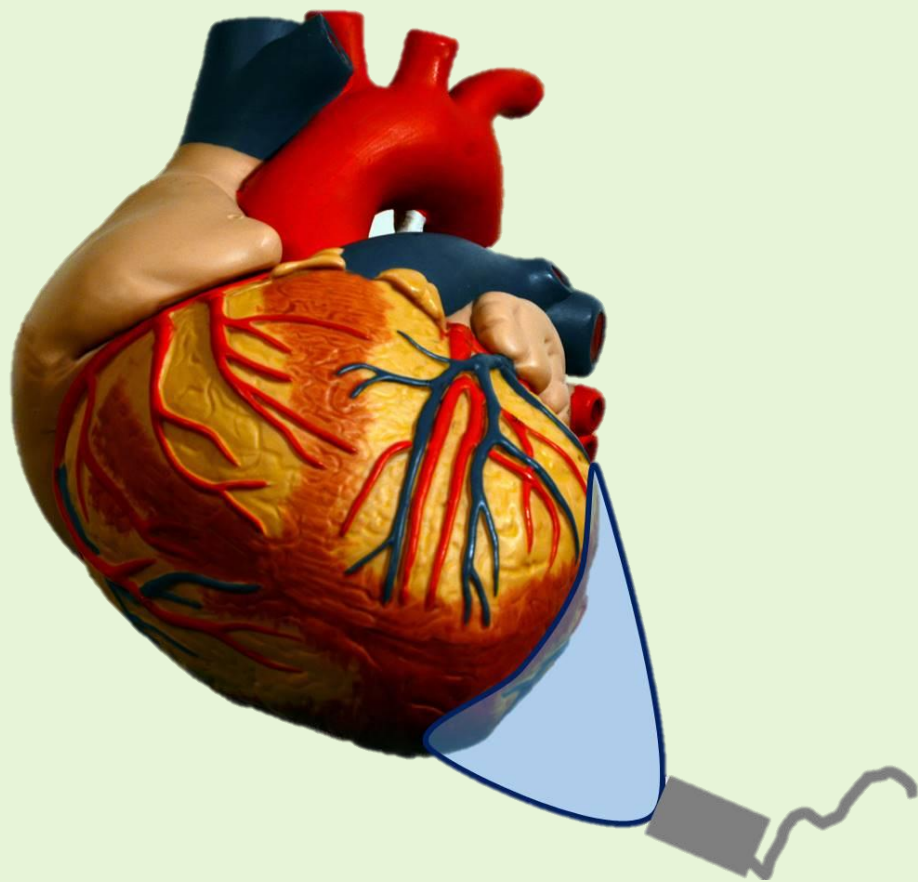
V. Mitrální chlopeň – TTE projekce



CKTCH

Centrum kardiovaskulární
a transplantační chirurgie Brno

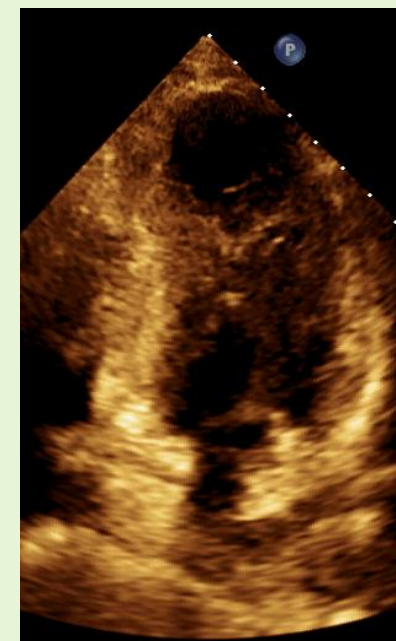
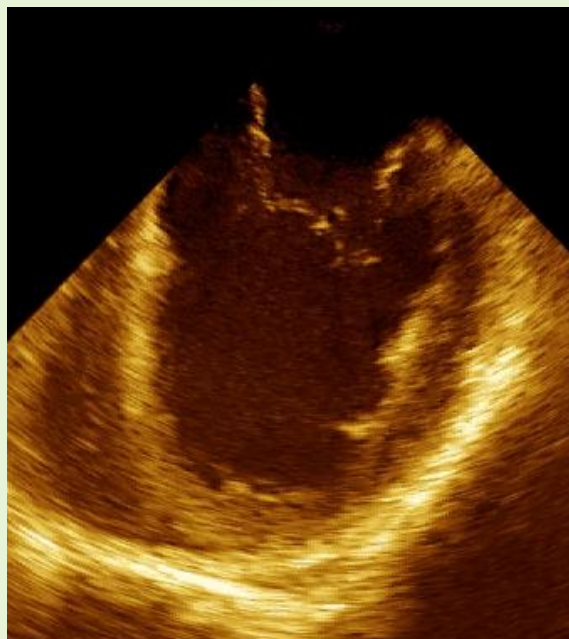
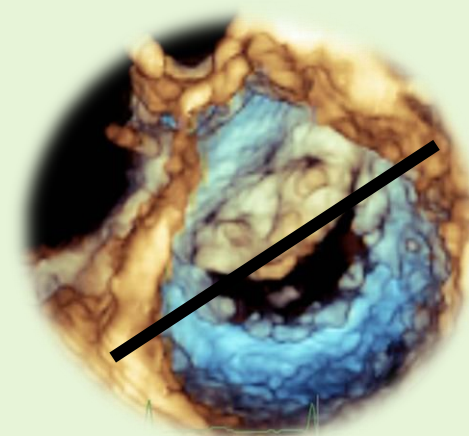
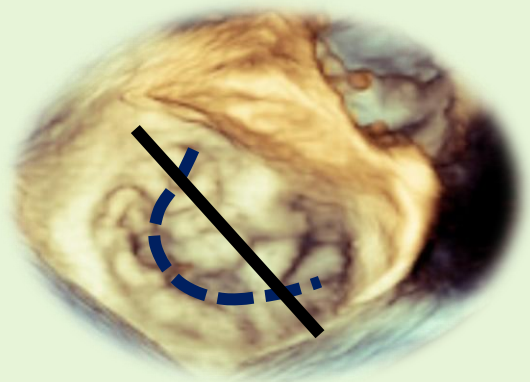
V. Mitrální chlopeň – TTE projekce



CKTCH

Centrum kardiovaskulární
a transplantační chirurgie Brno

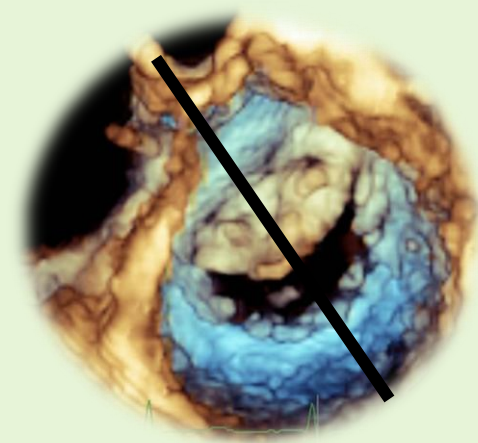
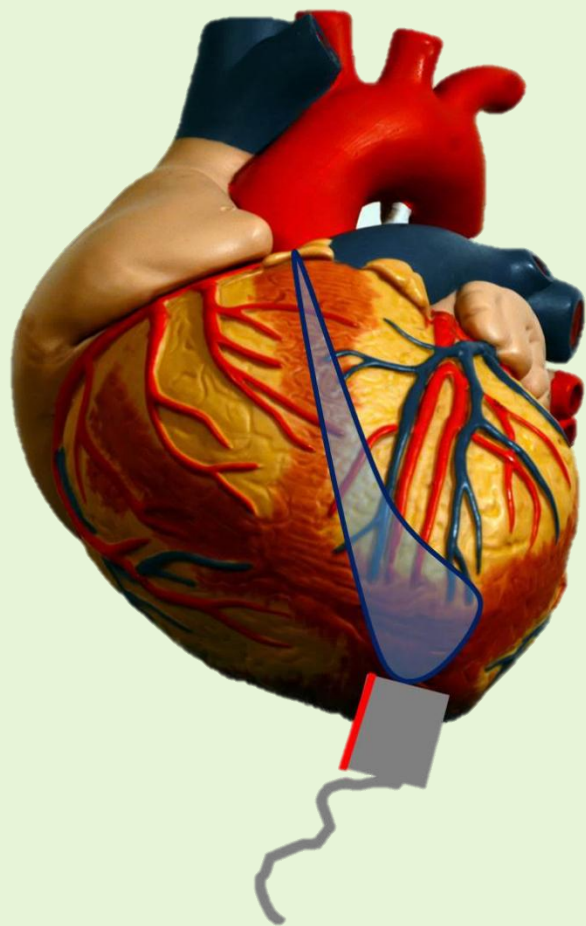
V. Mitrální chlopeň – TTE projekce



CKTCH

Centrum kardiovaskulární
a transplantační chirurgie Brno

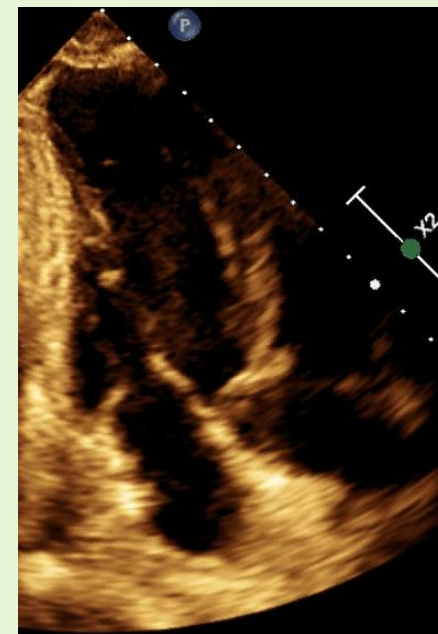
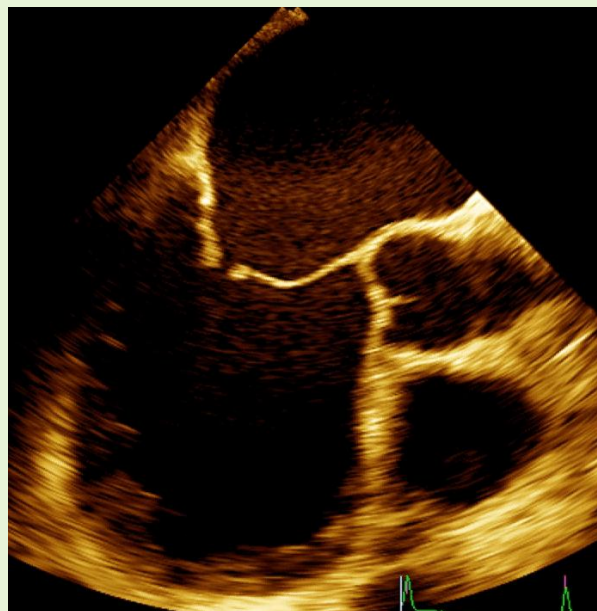
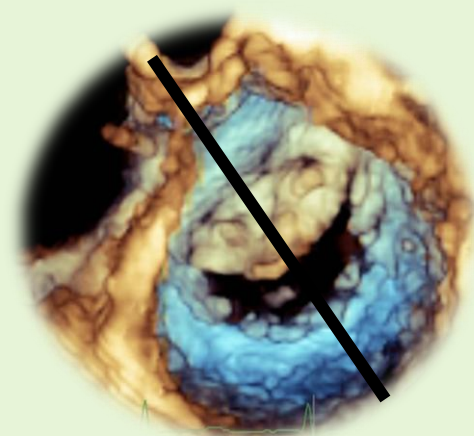
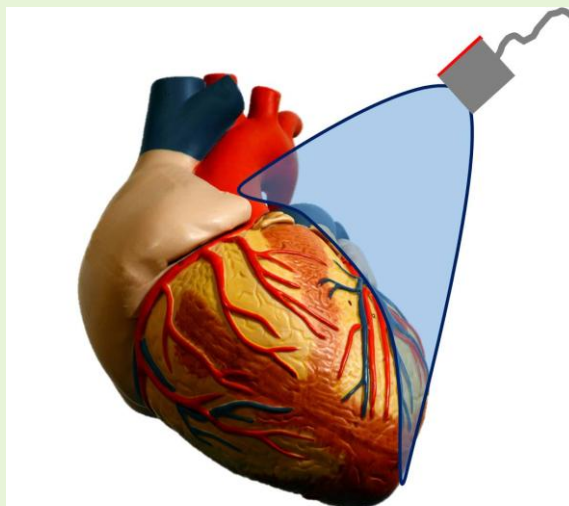
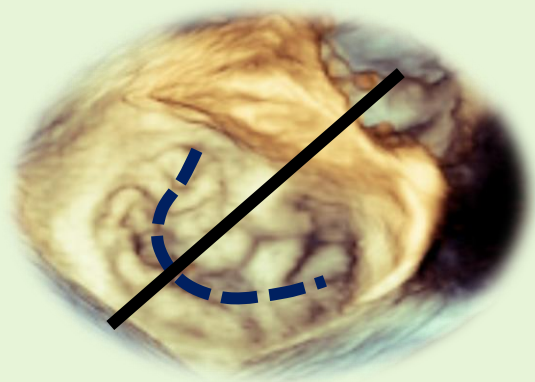
V. Mitrální chlopeň – TTE projekce



CKTCH

Centrum kardiovaskulární
a transplantační chirurgie Brno

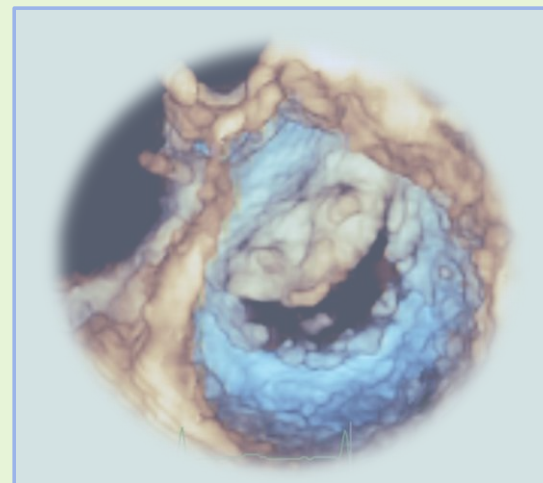
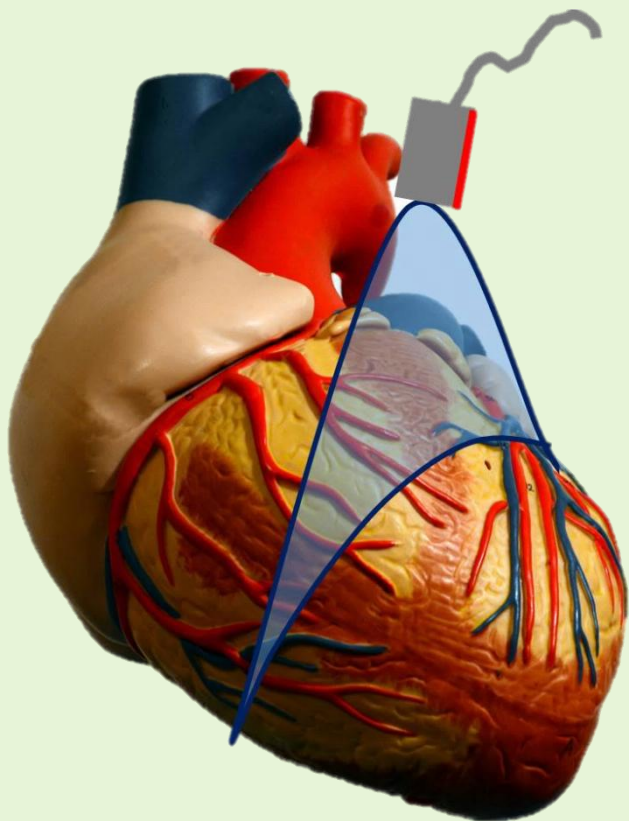
V. Mitrální chlopeň – TTE projekce



CKTCH

Centrum kardiovaskulární
a transplantační chirurgie Brno

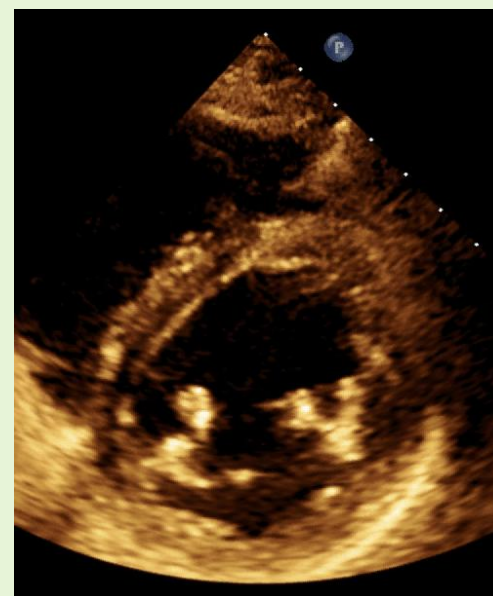
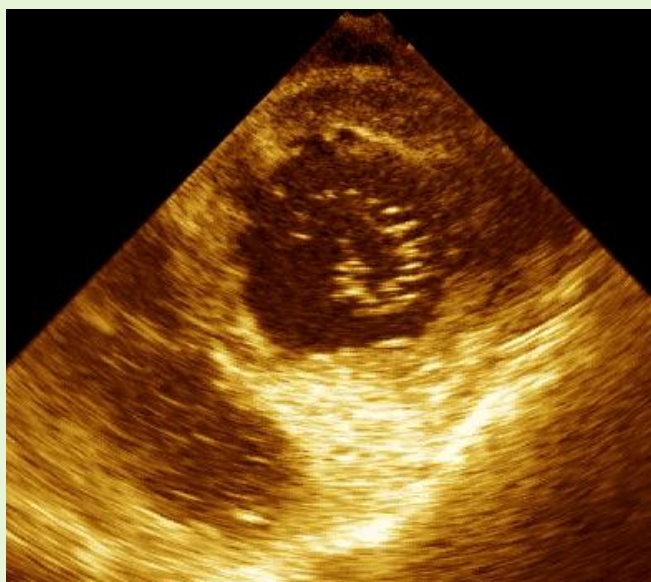
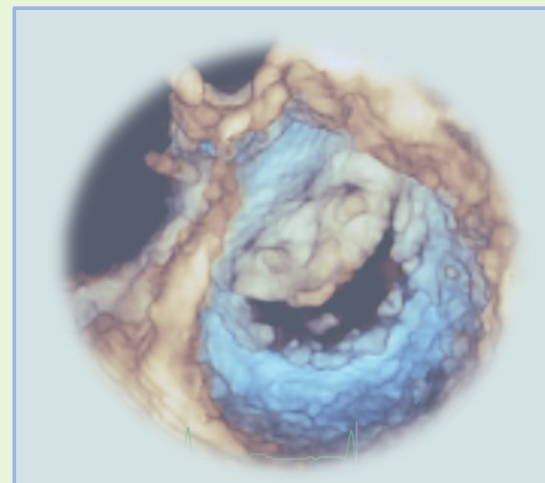
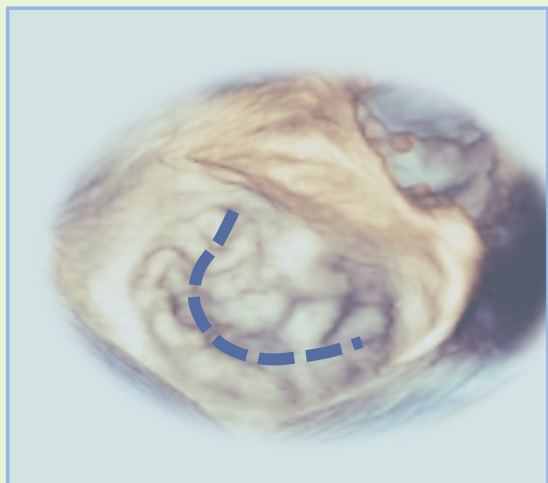
V. Mitrální chlopeň – TTE projekce



CKTCH

Centrum kardiovaskulární
a transplantační chirurgie Brno

V. Mitrální chlopeň – TTE projekce



CKTCH

Centrum kardiovaskulární
a transplantační chirurgie Brno

Z á v ě r

Echografická anatomie

Anatomická echografie

The diagram consists of two purple rectangular boxes with yellow text. The top box contains the text 'Echografická anatomie' and the bottom box contains 'Anatomická echografie'. Two large, blue, curved arrows are positioned on the left and right sides of the boxes, pointing from the top box towards the bottom box, indicating a relationship or flow between the two concepts.

Anatomická echografie



CKTCH

Centrum kardiovaskulární
a transplantační chirurgie Brno



CKTCH

Center of Cardiovascular
Surgery & Transplantation



WEB

www.cktch.cz



facebook

[/CKTCHBrno](https://www.facebook.com/CKTCHBrno)



YouTube

[CKTCH Brno](https://www.youtube.com/CKTCHBrno)