

Reverzní bundle branch reentry tachykardie - kazuistika

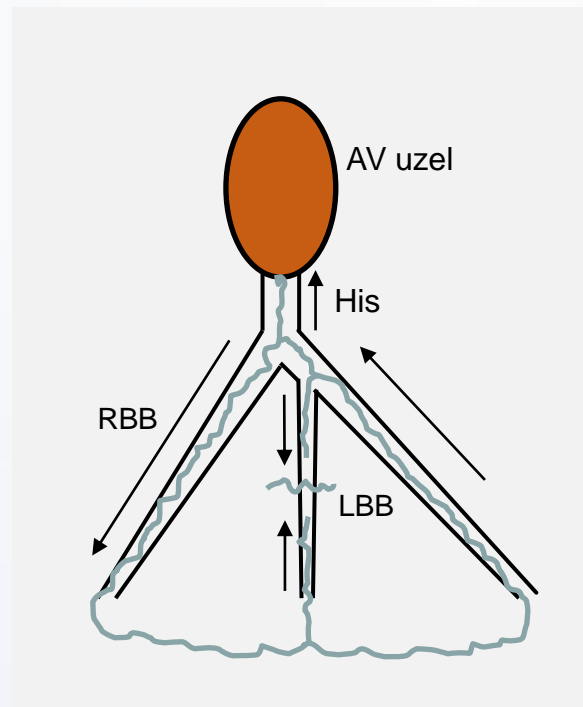
Stojadinovič P., Wichterle D., Peichl P., Čihák R., Kautzner J.



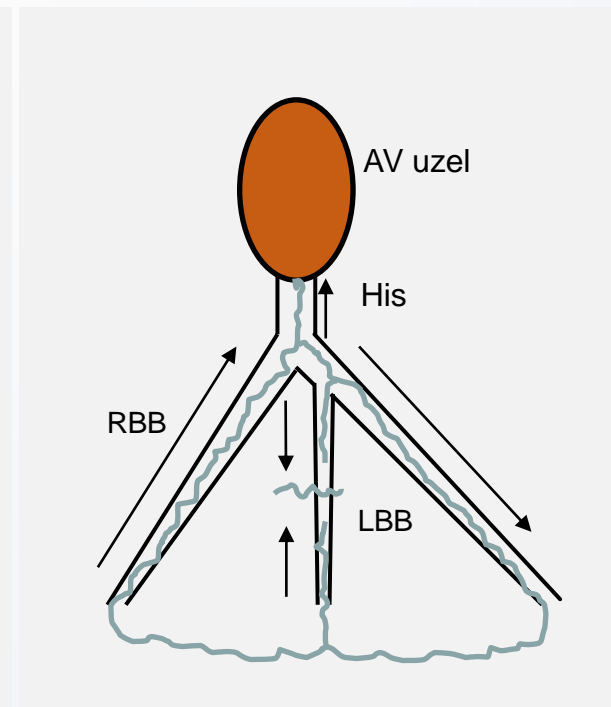
Charakteristiky BBR tachykardie

- **Strukturální onemocnění srdce s postižením převodního systému komor**
- Dilatovaná kardiomyopatie (45%)
- ICHS
- Náhrada aortální chlopně, muskulární dystrofie
- Ebsteinova anomálie, HKMP

LBB reentry tachykardie

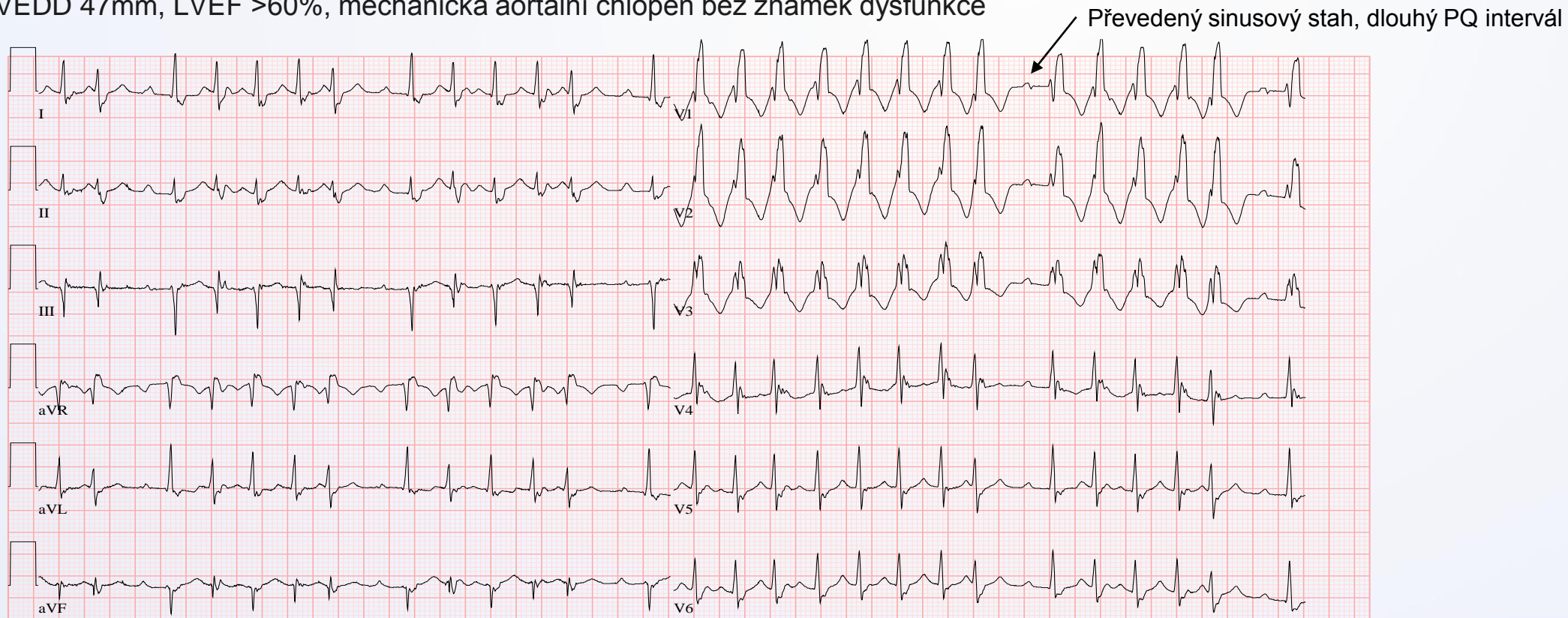


RBB reentry tachykardie



Anamnéza pacienta

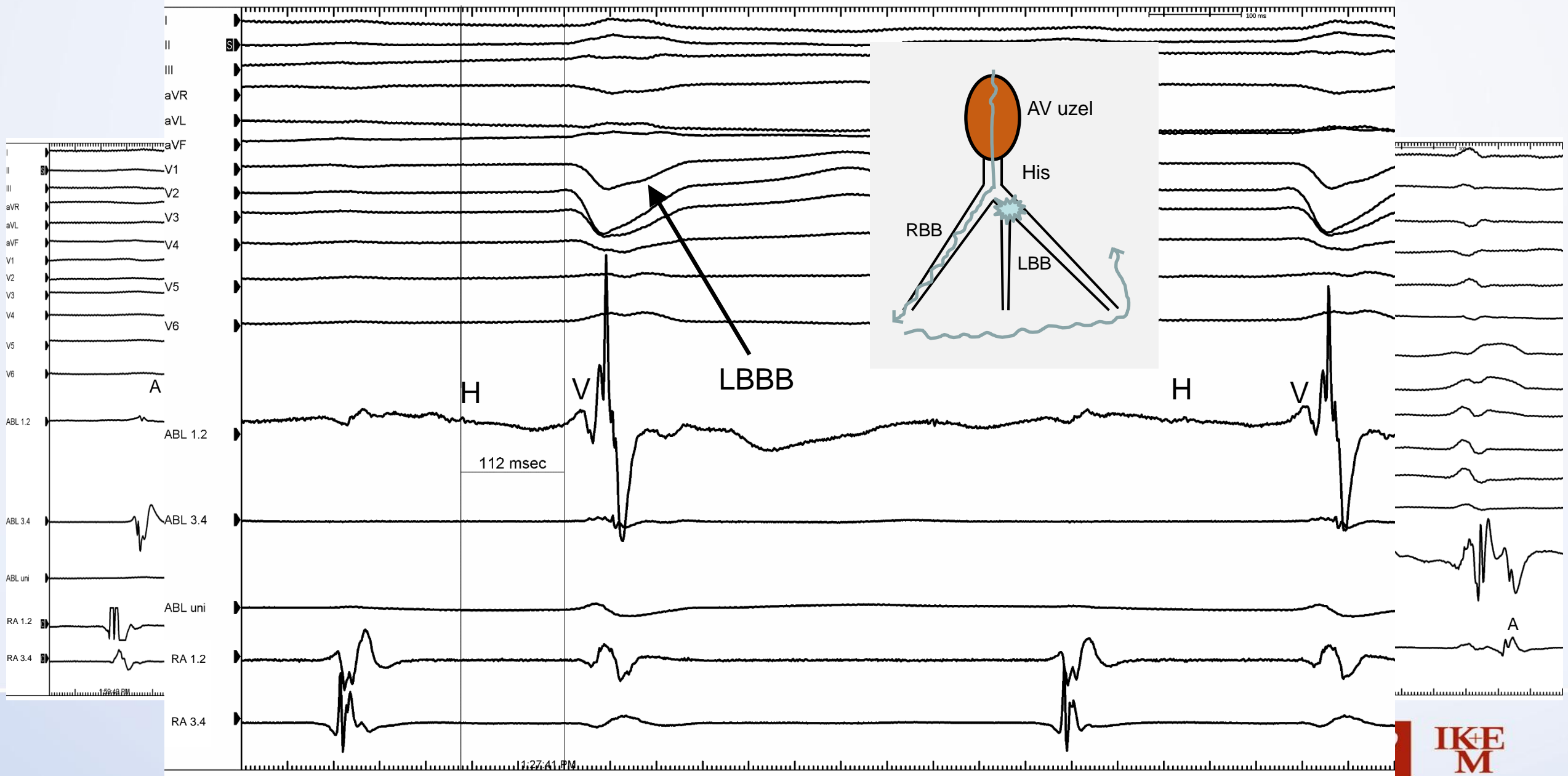
- 39-letý pacient
- St.p. náhradě aortální chlopně mechanickou protézou 11/2018 (stenóza na unikuspidální chlopní), chronická BPRT
- Rekurentní epizody širokokomplexové tachykardie s nekonzistentní reakcí na antiarytmickou terapii (propafenon, adenosin, verapamil).
- **Echo:** LVEDD 47mm, LVEF >60%, mechanická aortální chlopeň bez známek dysfunkce



25mm/s 10mm/mV 150Hz 8.0.1 12SL 241 HD CID: 66

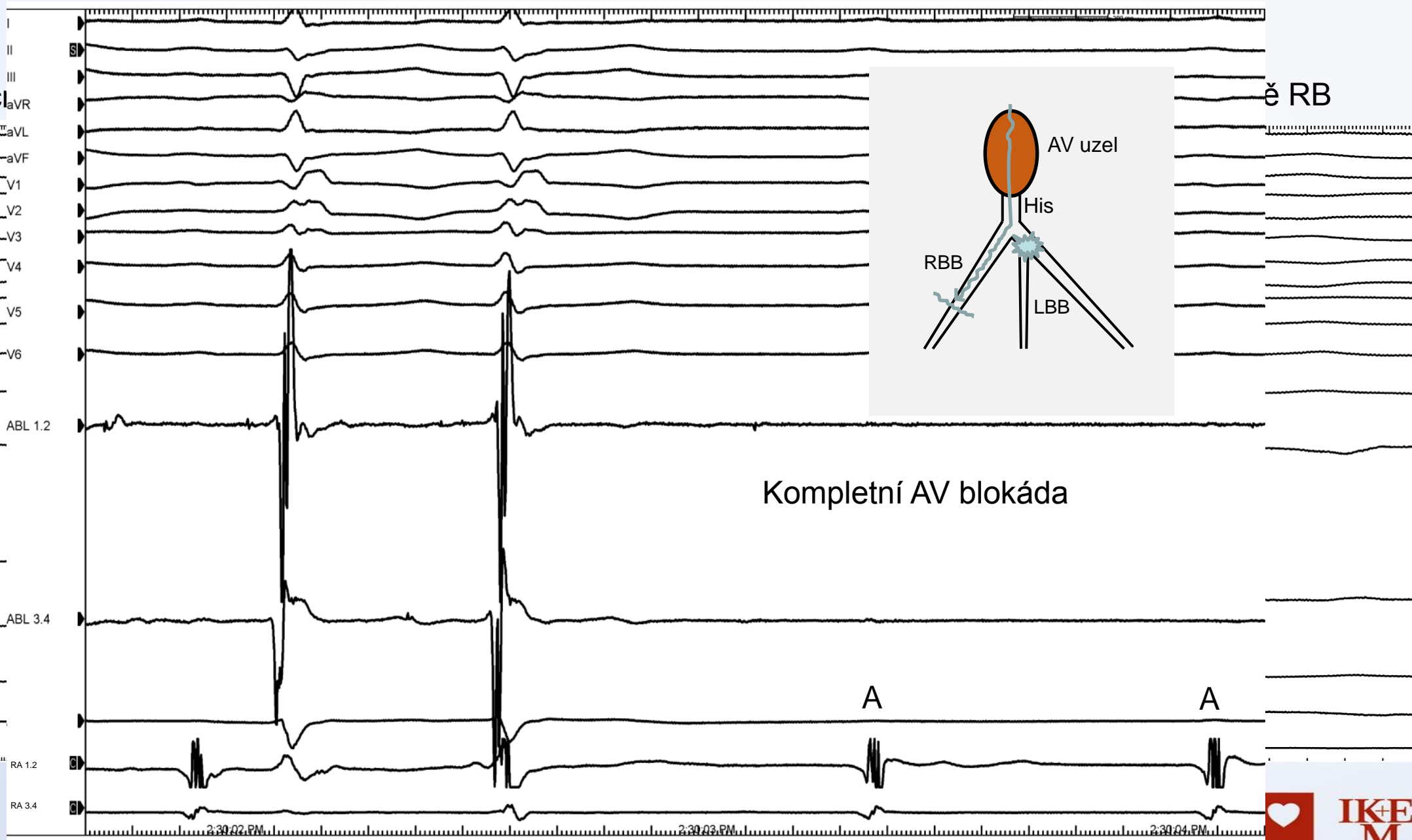
EID:16 EDT: 07:12 19-NOV-2018 ORDER:

Page 1 of 1



Ablači_{aVR}

I aVL
II aVF
III V1
aVR V2
aVL V3
aVF V4
V1 V5
V2 V6
V3
V4
V5
V6
ABL 1.2
ABL 1.2
ABL 3.4
ABL uni
ABL 3.4
HRA 1.2
HRA 3.4



Kompletní AV blokáda

Závěr

- Prakticky všichni pacienti s BBR VT mají strukturální onemocnění srdce a poruchy převodního systému komor.
- BBR VT s morfologií blokády RBB je méně častá a je důsledkem reverzní aktivace v reentry okruhu.
- HV interval při KT je delší než HV interval při sinusovém rytmu.
- RF ablace distální části RBB je léčbou volby u BBR VT.
- U našeho pacienta nebyly recidivy komorových arytmií. Zatím bez indikace k implantaci ICD.

