

# **Jak ochránit pacienta s FS před zbytečnou primárně preventivní implantací ICD**

Černošek M, Toman O, Bulková V, Rybka L, Maňoušek J, Fiala M  
Oddělení kardiologie, Centrum kardiovaskulární péče, Brno

# Kazuistika

Muž, 62 let, hypertenze, normální funkce LK, negativní SKG v minulosti

- 3/2017 - Hospitalizace pro dušnost, srdeční selhání, fluidothorax
  - EKG: FS s rychlejší frekvencí komor
  - Echo - EFLK 25%, trombus v oušku levé síně 3x5 mm
  - Bisoprolol, digoxin, furon, verospiron, warfarin
  - Závěr – v.s. tachykardická kardiomyopatie
  
- 5/2017 - EKG: FS 81/min, doporučena po TEE konzultace arytmologické poradny
  
- 6/2017 - TEE - EFLK 25-30%, vymizení trombu v oušku středně významná MR a TR, vysazen digoxin, nasazen amiodaron a později po nasycení amiodaronem provedena EKV s časnou recidivou arytmie

**Re-SKG**

**Úvahy o OTS**

**KCH s MAZE**

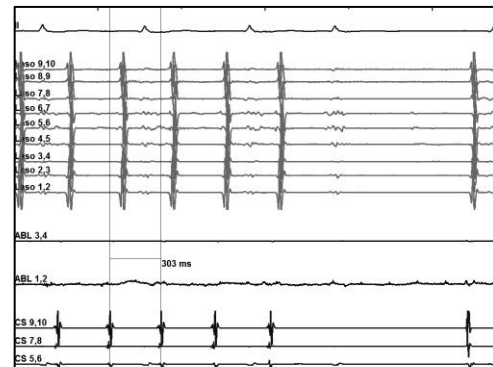
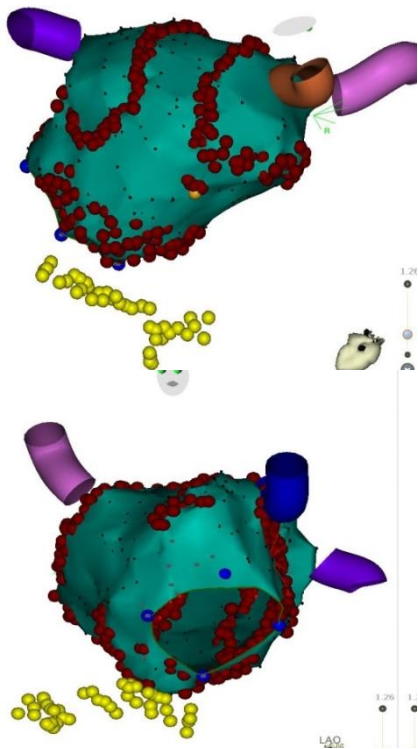
**Prim prev ICD**

na ...), jinak možnosti vs vyčerpány (pokus o KCH řešení - AV vady+MAZE - malou šansi na úspěch, pokus o RFA v terénu AV vad iracionální), absence stenokardií přesto v čase zvážit rekoro, event futurologicky úvahy o OTS. Maximální terapie CHSS - včetně spironolaktonu a posílení ACEI v čase.

**„Pokus“ o RFA považován za iracionální**

# Kazuistika

10/2017 - Katetrová ablace – stupňovaná,  
konverze do SR přes 2 AT, časná aktivace LAA



Parametr	Před ablací	6 M po ablací
LS (mm)	56	43
LKd (mm)	66	63
EFLK (%)	35-40	55-60
LAA OV (cm/s)	24	71
LAA	echokonstrast	bez echokonstrastu
MR	střední	malá-střední
TR	střední	malá
PH	klidově těžká	žádná

# Závěr

- Arytmií indukovaná kardiomyopatie je reverzibilní
- Podmínkou je úspěšná (komplexní) ablace perzistentní FS  
*AATAC, CAMERA-MRI, CASTLE-AF*
- Prospěšné efekty obsahují nejen normalizaci EFLK, ale i zlepšení ve velikosti a funkci síní, ouška levé síně a AV regurgitací
- Než odsoudíme pacienta: 1) k trvalé bohaté medikaci SS  
2) ke kompromisní a dražší léčbě

Projít důkladně dokumentaci, časový vztah vzniku FS a SS  
ev. doplnit MRI, resp. „*probatorní*“ EKV