

# PCI PRO STABILNÍ AP U NEMOCNÉHO S NÍZKÝM RIZIKEM PRO NÁSLEDNOU ISCHEMICKOU I KRVÁČIVOU PŘÍHODU

Martin Kvašňák

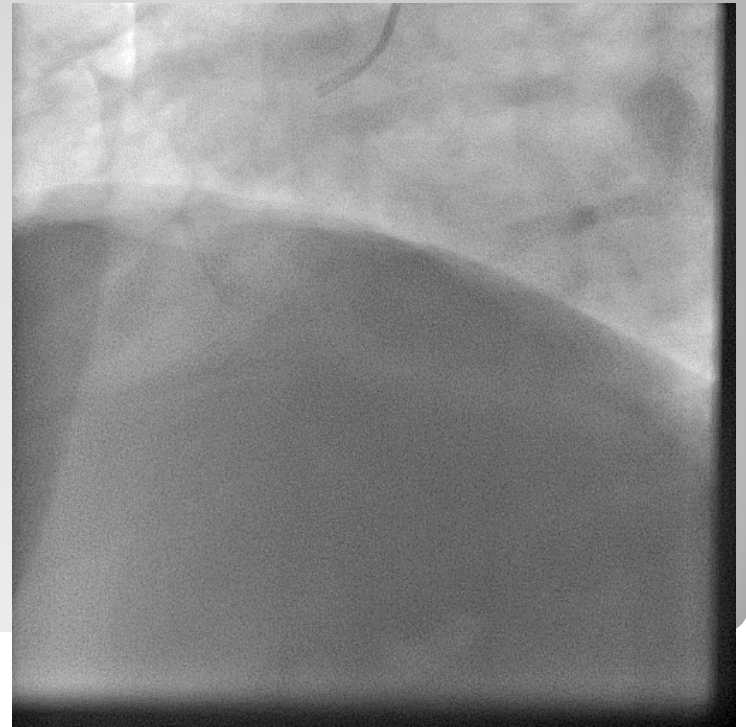
Klinika kardiologie  
Krajská zdravotní a.s, Masarykova nem.v Ústí nad Labem,o.z.

**XXVII.Výroční sjezd České kardiologické společnosti**

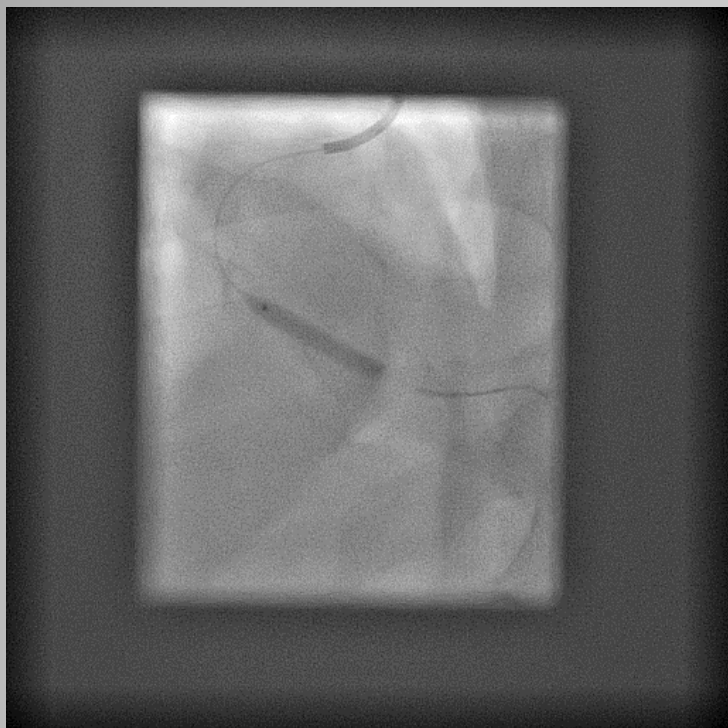
13.Května 2019, Brno

# KAZUISTIKA

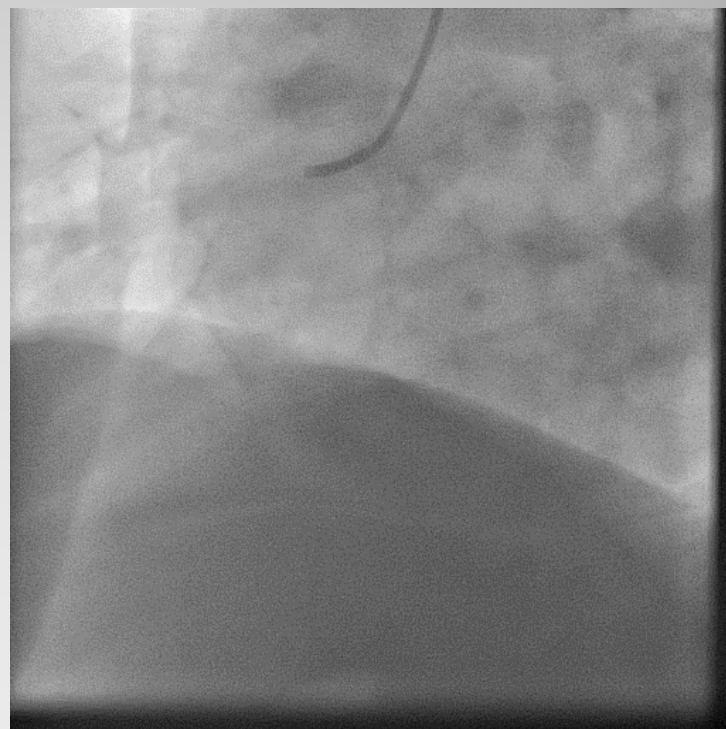
- Muž, 57 let
- kuřák, hypertenze
- HLP – th. statiny
- námahová AP II-III CCSC 3 měsíce
- pozit. ergometrie
- ECHO – nedil LK, bez reg. poruchy kinetiky – EF 60%
- 1 VD



PCI : 1 DES 2. generace  
(*biodegradabilní polymer  
abluminální krytí*)



Finální výsledek  
Kompletní revaskularizace



# Riziková skóre k ohodnocení rizika krvácení při DAPT po PCI

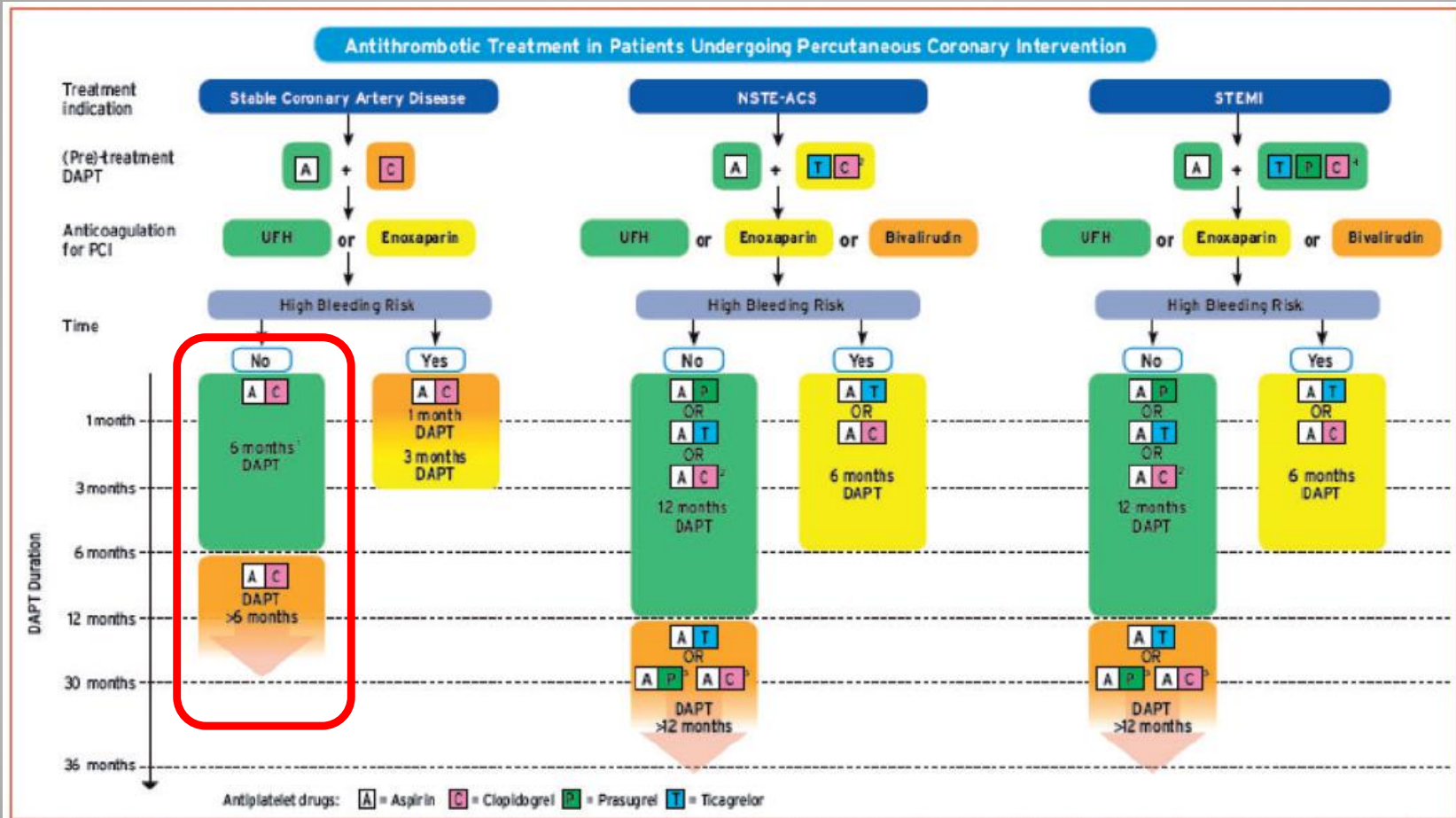
**Tabulka 3 – Riziková skóre validovaná pro rozhodování o délce trvání duální protidestičkové léčby**

	Skóre PRECISE-DAPT	Skóre DAPT
Doba uplatnění	V době koronárního stentingu	Po 12 měsících DAPT bez komplikací
Hodnocené strategie délky trvání DAPT	Krátkodobá DAPT (3–6 měsíců) oproti standardní/dlouhodobé DAPT (12–24 měsíců)	Standardní DAPT (12 měsíců) oproti dlouhodobé DAPT (30 měsíců)
Výpočet skóre <sup>a</sup>	<p>Hb </p> <p>WBC </p> <p>Věk </p> <p>CrCl </p> <p>Předchozí krvácení </p> <p>Body skóre </p>	<p>Věk</p> <ul style="list-style-type: none"> <li>≥ 75 -2 body</li> <li>65 až &lt; 75 -1 bod</li> <li>&lt; 65 0 bodů</li> </ul> <p>Kouření cigaret +1 bod</p> <p>Diabetes mellitus +1 bod</p> <p>IM vstupně +1 bod</p> <p>Předchozí PCI nebo předchozí IM +1 bod</p> <p>Stent uvolňující paclitaxel +1 bod</p> <p>Průměr stentu &lt; 3 mm +1 bod</p> <p>CHF nebo EFLK &lt; 30 % +2 body</p> <p>Stent z žilního štěpu +2 body</p>
Rozmezí skóre	0 až 100 bodů	-2 až 10 bodů
Navrhovaná hraniční hodnota pro rozhodování	Skóre ≥ 25 → krátkodobá DAPT Skóre < 25 → standardní/dlouhodobá DAPT	Skóre ≥ 2 → dlouhodobá DAPT Skóre < 2 → standardní DAPT
Kalkulátor	<a href="http://www.precisedaptscore.com">www.precisedaptscore.com</a>	<a href="http://www.daptstudy.org">www.daptstudy.org</a>

CHF – městnavé srdeční selhání (congestive heart failure); CrCl – clearance kreatininu; DAPT – duální protidestičková léčba; Hb – hemoglobin; EFLK – ejekční frakce levé komory; IM – infarkt myokardu; PCI – perkutánní koronární intervence; PRECISE-DAPT – PREDicting bleeding Complications In patients undergoing Stent implantation and subsEquent Dual Anti Platelet Therapy; WBC – počet leukocytů (white blood cell count).

<sup>a</sup> Skóre PRECISE-DAPT lze stanovit s pomocí nomogramu: vyznačte pacientovu hodnotu pro každou z pěti klinických proměnných tvořících skóre a vedte vertikální úsečku směrem k ose „Body“, abyste určili počet bodů získaných pro každou klinickou proměnnou. Poté sečtěte body dosažené pro jednotlivé klinické proměnné a získáte celkové skóre. Pokud jde o skóre DAPT, sečtěte pozitivní body pro každou hodnotu a od celkového skóre odečtěte věk.

# GUIDELINES



DAPT = dual antiplatelet therapy; DCB = drug-coated balloon; NSTEMI-ACS = non-ST-elevation acute coronary syndrome; PCI = percutaneous coronary intervention; PRECISE-DAPT = Predicting bleeding Complications in patients undergoing Stent implantation and subsequent Dual Anti Platelet Therapy; STEMI = ST-elevation myocardial infarction; UFH = unfractionated heparin.

Colour-coding refers to the ESC classes of recommendations (green = Class I; yellow = Class IIa; orange = Class IIb).

<sup>1</sup>After PCI with DCB 6 months DAPT should be considered (class IIa) - <sup>2</sup>Clopidogrel if patient is not eligible for a treatment with prasugrel or ticagrelor; or in a setting of DAPT de-escalation (Class IIb).

<sup>3</sup>Clopidogrel or prasugrel if patient is not eligible for a treatment with ticagrelor - <sup>4</sup>Pre-treatment before PCI (or at the latest at the time of PCI); clopidogrel if potent P2Y12 inhibitors are contraindicated or not available. (For scores see Supplementary Table 4).

High bleeding risks is considered as an increased risk of spontaneous bleeding during DAPT (e.g. PRECISE-DAPT score  $\geq 25$ )

# Doporučení délky DAPT

PRECISE-DAPT <25 bodů

DAPT – ASA 1x100mg  
clopidogrel 1x75mg

Délka trvání 6 měsíců - bez komplikací

dále ASA 1x100mg

**Děkuji za pozornost**