

VÝSLEDKY KLINICKÉHO A
ECHOKARDIOGRAFICKÉHO SLEDOVÁNÍ U
PACIENTŮ S VÝZNAMNOU SEKUNDÁRNÍ
MITRÁLNÍ REGURGITACÍ 1 ROK PO IMPLANTACI
MITRACLIPU, ZKUŠENOSTI Z NAŠEHO
KARDIOCENTRA

Petr R., Línková H., Bednář F., Buděšínský T., Kočka V.

*III.interní-kardiologická klinika, 3.lékařská fakulta UK,
FNKV, Praha*

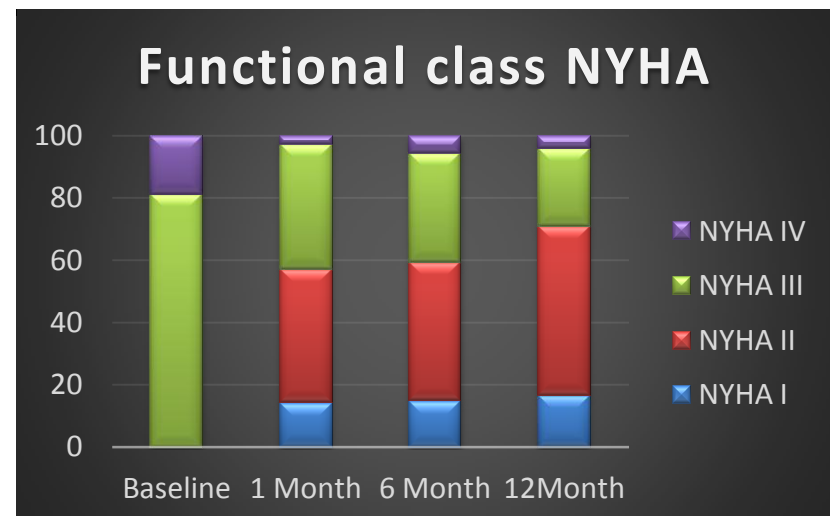
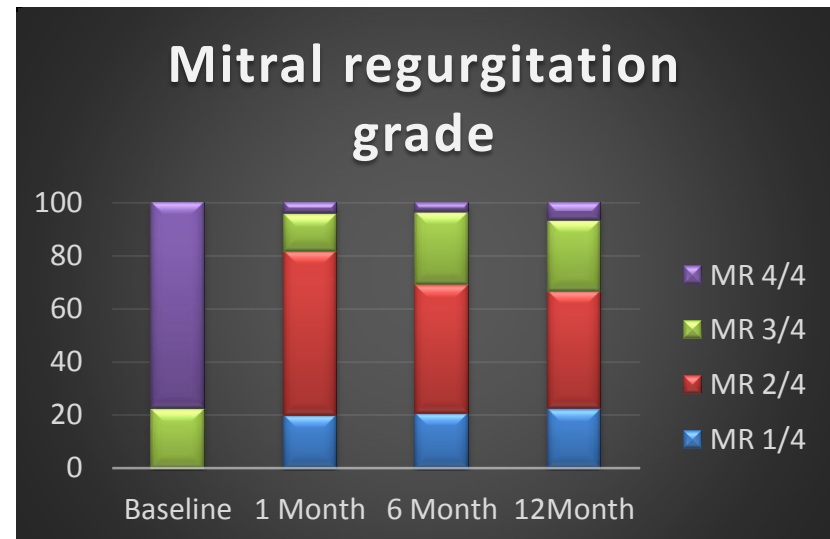
Charakteristika souboru pacientů

N=63	Průměr ± SD, počet (%)
Věk (roky)	70,5 ± 7,4
Muži	44 (70%)
ICHS	44 (70%)
Dilatační kardiomyopatie	19 (30%)
Hospitalizace pro srdeční selhání v posledním roce	26 (41%)
Diabetes mellitus	32 (51%)
Chronická renální insuficience	24 (63%)
EDD LKS (mm)	64,1 ± 6,4
LV Volume (ml)	196 ± 53
EF LKS (%)	35,2 ± 12,6
MR 4/4	47 (75%)
Funkční MR	51 (81%)
ERO (mm ²)	27,4 ± 10,2
RV (ml)	40,5 ± 12,9
TAPSE (mm)	17,3 ± 3,6
Trikuspidální regurgitace	2,0 ± 1,0
PAP (mmHg)	43,3 ± 10,5

Výsledky



N=63, 12-měsíční mortalita 17%
(11 pacientů)



Výsledky

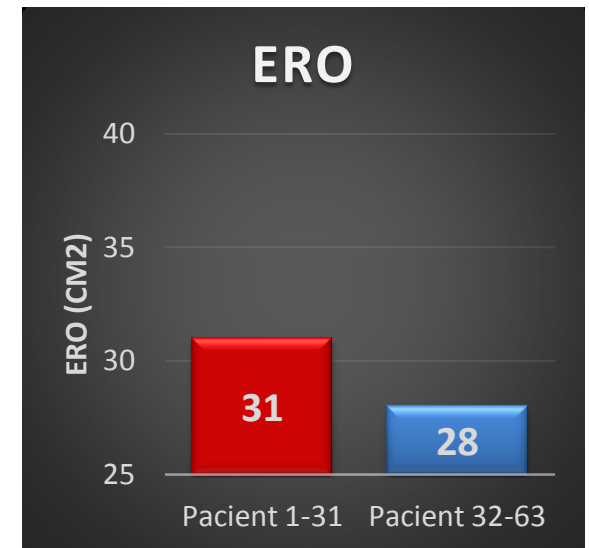
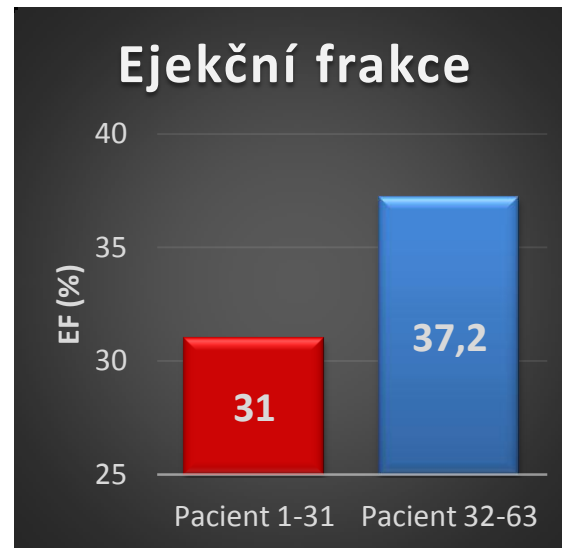
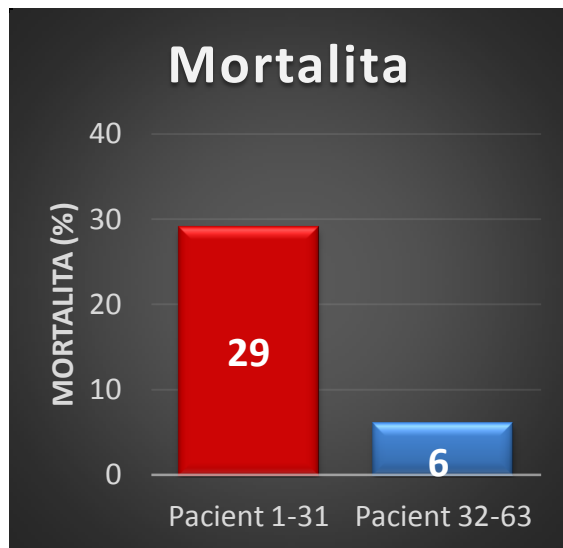
N=63, Průměr ± SD, počet (%)	Žijící (N=52)	Zemřelí (N=11)	Hodnota p
Věk (roky)	70,4 ± 7,6	71,1 ± 6,3	0,78
Muži	36(57%)	8 (73%)	1,00
ICHS	37 (71%)	7 (64%)	0,62
Infarkt myokardu	26 (50%)	5(45%)	0,78
Dilatační kardiomyopatie	15 (29%)	4(36%)	0,62
Diabetes mellitus	24 (46%)	8 (73%)	0,11
Arteriální hypertenze	39 (75%)	9(82%)	0,63
Kreatinin (ug/l)	113 ± 34	139 ± 50	0,10
Plicní onemocnění	25 (49%)	6 (55%)	0,70
Logistické Euroscore2 (%)	9,5 ± 8,2	14,1 ± 15,1	0,08

Echokardiografie

N=63, Průměr ± SD, počet (%)	Žijící(N=52)	Zemřelí (N=11)	Hodnota p
EDD LKS (mm)	63,6 ± 6,1	66,2 ± 7,5	0,23
Objem levé komory (ml)	194 ± 62	201 ± 46	0,67
LS (mm)	52,0 ± 5,3	51,9 ± 5,4	0,97
EF LKS (%)	36,4 ± 12,6	29,5 ± 11,2	0,10
ERO (mm ²)	27,1 ± 10,6	30,0 ± 6,3	0,51
RV (ml)	40,3 ± 13,4	42,2 ± 9,5	0,75
PK v PLAX (mm)	31,1 ± 5,2	30,9 ± 5,3	0,92
TAPSE(mm)	17,8 ± 3,5	15,2 ± 3,6	0,04
Trikuspidální regurgitace	1,8 ± 1,0	2,4 ± 1,1	0,09
PAP (mmHg)	43,3 ± 10,8	43,4 ± 9,6	0,98

Learning Curve

- Prvních 63 pacientů implantovaných v našem centru – learning curve (technika implantace, správná selekce pacientů)



Závěr

- MitraClip je indikován pro selektovanou skupinu pacientů, kteří byli odmítnuti kardiochirurgem k výkonu pro vysoké operační riziko
- Mortalita v souboru je jistě ovlivněná vstupními parametry a klinickým stavem pacientů
- 1-roční mortalita pacientů v našem souboru byla statisticky významně ovlivněna funkcí pravé komory před výkonem
- Mortalita porovnatelná s velkými registry a výsledky randomizovaných studií