

Kazuistika pacientky s kardiální synkopou

**Kadlecová M., Kemzová K.
Nemocnice Na Homolce**

Definice

Synkopa je skutečná či zdánlivá ztráta bdělosti, doprovázená:

- poruchou posturálního tonu
 - nereaktivitou
 - krátkou dobou trvání
 - amnézií na událost
-
- Traumatická
 - Netraumatická

Reflexní synkopa

- Vazovagální – ortostatická, emoční
- Situační – zapojení břišního lisu
- Syndrom karotického sinu

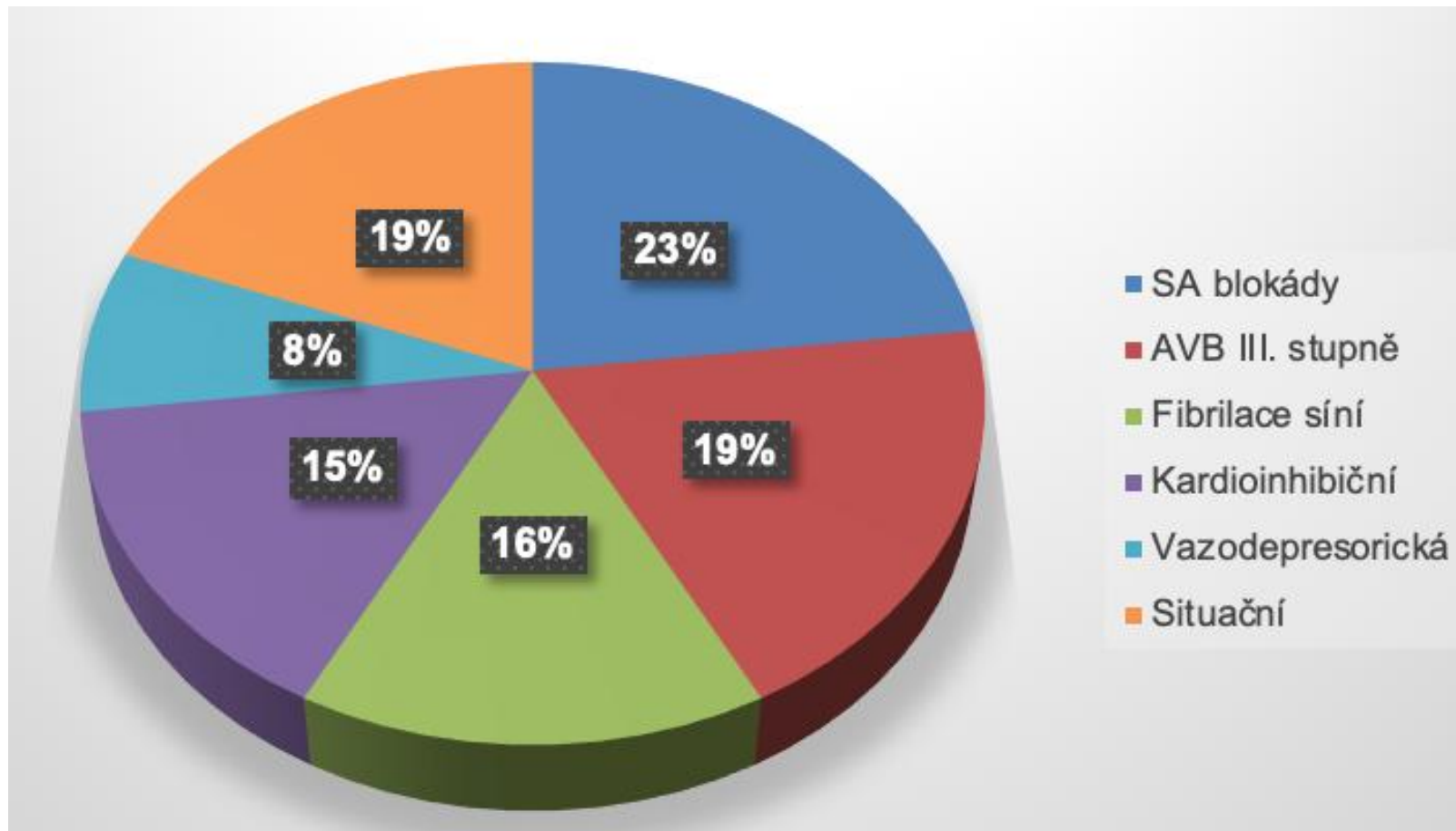
Ortostatická synkopa

- Iatrogení(antihypertenziva)
- Volumová deplece
- Primární autonomní dysfunkce (neurodegenerativní onemocnění)
- Sekundární autonomní dysfunkce (diabetes)

Kardiogenní synkopa

- Strukturální postižení srdce (chlopenní vady, HKMP)
- Arytmogenní (bradykardie, tachykardie)
- Plicní embolie

Složení populace se synkopou



Epidemiologie

- Přibližně 40% populace postihne alespoň jednou za život synkopa
- Z celkového počtu návštěv na pohotovosti tvoří 3 – 6% pacientů, kteří prodělali synkopolu
- 50% pacientů přijatých do nemocnice se synkopou odchází bez zjištěné příčiny
- Pacient v průměru navšíví 3 různé specialisty a podstoupí až 15 různých testů, aniž by byl garantován pozitivní výsledek vyšetření

Ambulance pro diagnostiku a léčbu synkop

Součástí kardiologického oddělení v NNH je ambulance k diagnostice a léčbě synkop → ambulance synkop

Standardizovaný diagnostický proces

Personální složení

- specializovaný lékař
- sestra
- ostatní specialisté (neurolog, psychiatr, geriatr)

Ambulance synkop

- Vybavení ambulance:
 - EKG, ECHO, HUTT, Ergometr, monitor TK
- Možnost dlouhodobé monitorace:
 - LOOP rekordér, MDT, ILR
- Návaznost na implantanční a elektrofyzilogické pracoviště.

Přínos ambulance synkop

- Standardizace a zjednodušení diagnostického procesu
- Redukce nákladů na diagnostiku
- Diagnostické, léčebné a edukační centrum

Kasuistika

- 25 letá pacientka bez interních komorbidit, po opakovaných synkopách s traumatickým poraněním hlavy přichází k první konzultaci do ambulance synkop 27. 11. 2017.

Anamnestické údaje

- Rodinná anamnéza:
 - otec 54 let plicní embolie, matka zdráva, bratr zdráv
- Osobní anamnéza:
 - běžné dětské nemoci, heterozygot pro Leidenskou mutaci, od 16 let opakované synkopy
- Alergie:
 - neguje
- Sociální anamnéza:
 - učitelka na 1. stupni ZŠ
- Abusus:
 - nekuřák, alkohol příležitostně
- Léky
 - neužívá

Pacientka

- Pacientka udává první synkopy před 5 lety, od té doby celkem 4x, předtím jen krátký pocit slabosti
- Synkopa nemá společného jmenovatele
 - (prostředí, čas, situaci.....)
- Pacientka má občasný pocit vynechávání srdce a pocit, že se nemůže nadechnout
- Jiné obtíže neguje

Vyšetření

- Kompletní laboratorní rozbor krve
 - negativní
- ECHO
 - bez pozoruhodností
- Neurologické vyšetření
 - byla vyloučena neurologická příčina synkop
- HUTT
 - negativní
- Holter EKG
 - SR s hraničním AV převodem, nečetné benigní SVES.

Implantace implantabilního srdečního monitoru

- Pacientka je indikována k implantaci dlouhodobého srdečního monitoru reveal LINQ.
- 11. 12. 2017 je pacientce implantován monitor.
- Pacientka je edukována o přenosu dat a odchází s termínem kontroly.

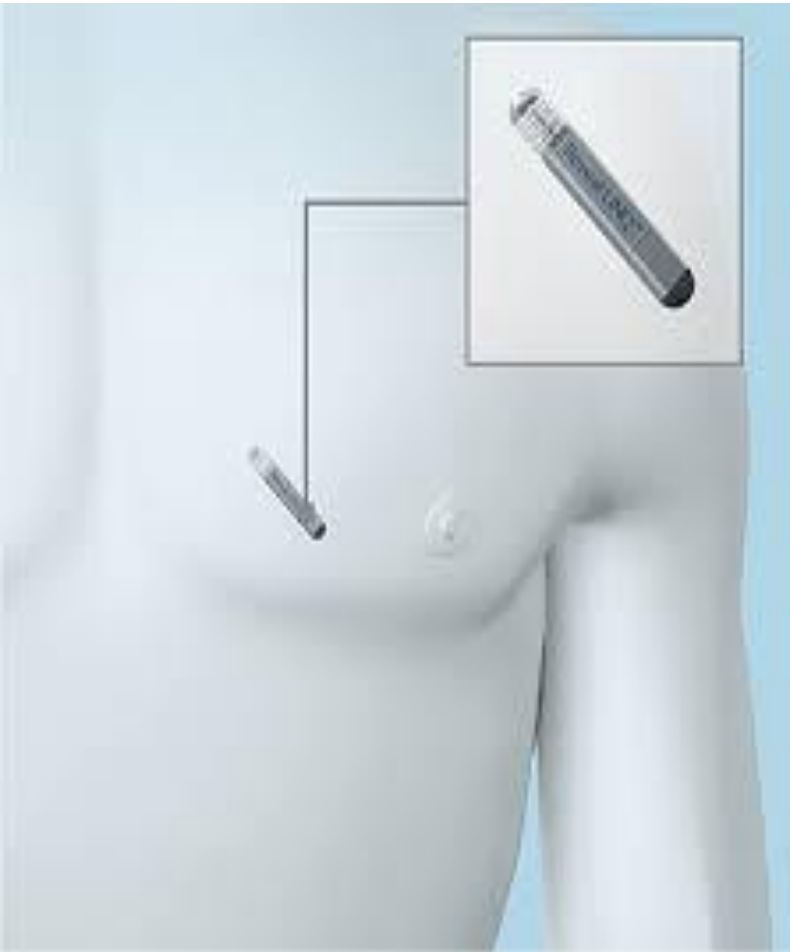
Reveal XT, Reveal LINQ



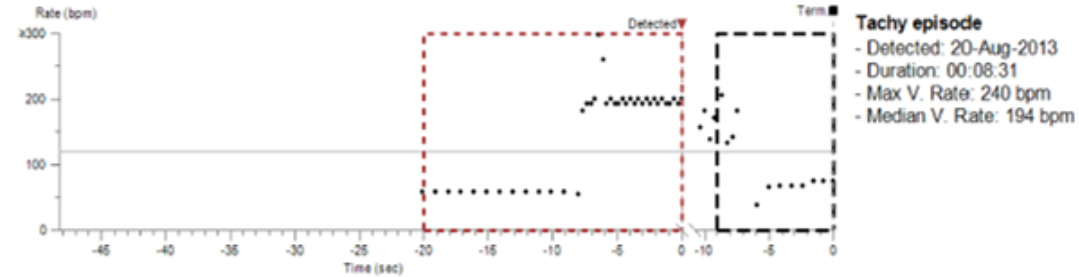
Reporty Reveal LINQ

- 29. 1.2018 report z Revealu
 - záchyt AV bloku III. stupně
- Pacientka ihned telefonicky kontaktována lékařem
- Urgentní návštěva v ambulanci synkop
- Lékař pacientce sděluje nutnost implantace kardiostimulátoru
- Pacientka je indikována k implantaci leadless stimulátoru

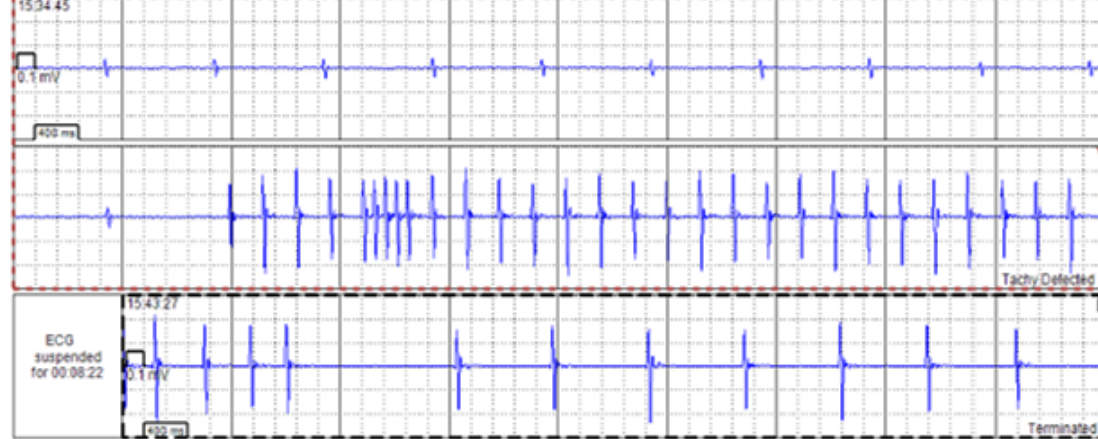
Report z revealu



Event Summary: Tachy episode (ID# 4)



ECG Summary: Tachy (ID# 4)



Counters

	Since 09-Aug-2013	Lifetime
Symptom	0	3
Tachy	1	1
Pause	0	0
Brady	0	0
AT	0	0
AF	0	0
% of Time in AT/AF	0.0%	0.0%



Observations 09-Aug-2013 to 21-Aug-2013

- CareAlert: Tachy

Implantace leadless stimulátoru

30. 1. 2018

- pacientka přijata k hospitalizaci na antiarytmickou jednotku

31. 1. 2018

- pacientce implantován leadless kardiostimulátor

1. 2. 2018

- pacientka dimitována

Kontrola v kardiostimulační ambulanci

- 1 měsíc od implantace leadless
- Subjektivně - bez obtíží, cítí se dobře
- Objektivně - TK 120/80, SR, eupnoe, KP kompenzována
- Kapacita baterie nad 8 let
- Uplatnění 0,1%

Závěr

Zavedením standardizace diagnostického procesu synkop vede nejen ke **zjednodušení** určení **diagnózy** synkop, ale **redukuje** i **náklady** na diagnostiku.



Děkuji za pozornost