

MLADÁ PACIENTKA S RECIDIVUJÍCÍMI SYNKOPAMI A DOKUMENTOVANOU 40 s ASYSTOLIÍ – PŘÍPAD PRO IMPLANTACI KARDIOSTIMULÁTORU NEBO MÁME JIŽ DNES JINÉ ÚČINNÉ ŘEŠENÍ?

A. Pražáková, P. Váchová, V. Růžičková,
M. Klimešová, H. Kukrálová, J. Haniš, A. Bulava

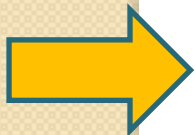
Kardiocentrum Nemocnice Č. Budějovice, a.s.

Neurálně zprostředkovaná synkopa

- Synonyma: VVS, neurokardiogenní synkopa
- Patří mezi reflexní synkopy (do širší skupiny kardiovaskulárních synkop)
- Patofyziologicky se jedná o abnormální odpověď cirkulace na stres nebo vazodilataci

Možnosti léčby jsou omezené

Léčba	Efekt	Třída dopor.	Stupeň evidence
Zvýšený příjem soli/tekutin	+	I	konsensus
Eliminace hypotenziv	+	II a	konsensus
Tilt trénink	?	III	konsensus
Izometrické cvičení	++	II a	B
Beta-blokátory (> 40 let)	+	II b	B
Fludrokortizon	+/-	II b	konsensus
Midodrin	+/?	II b	B
Kardiostimulace (u vybraných pacientů)	+	II a	B

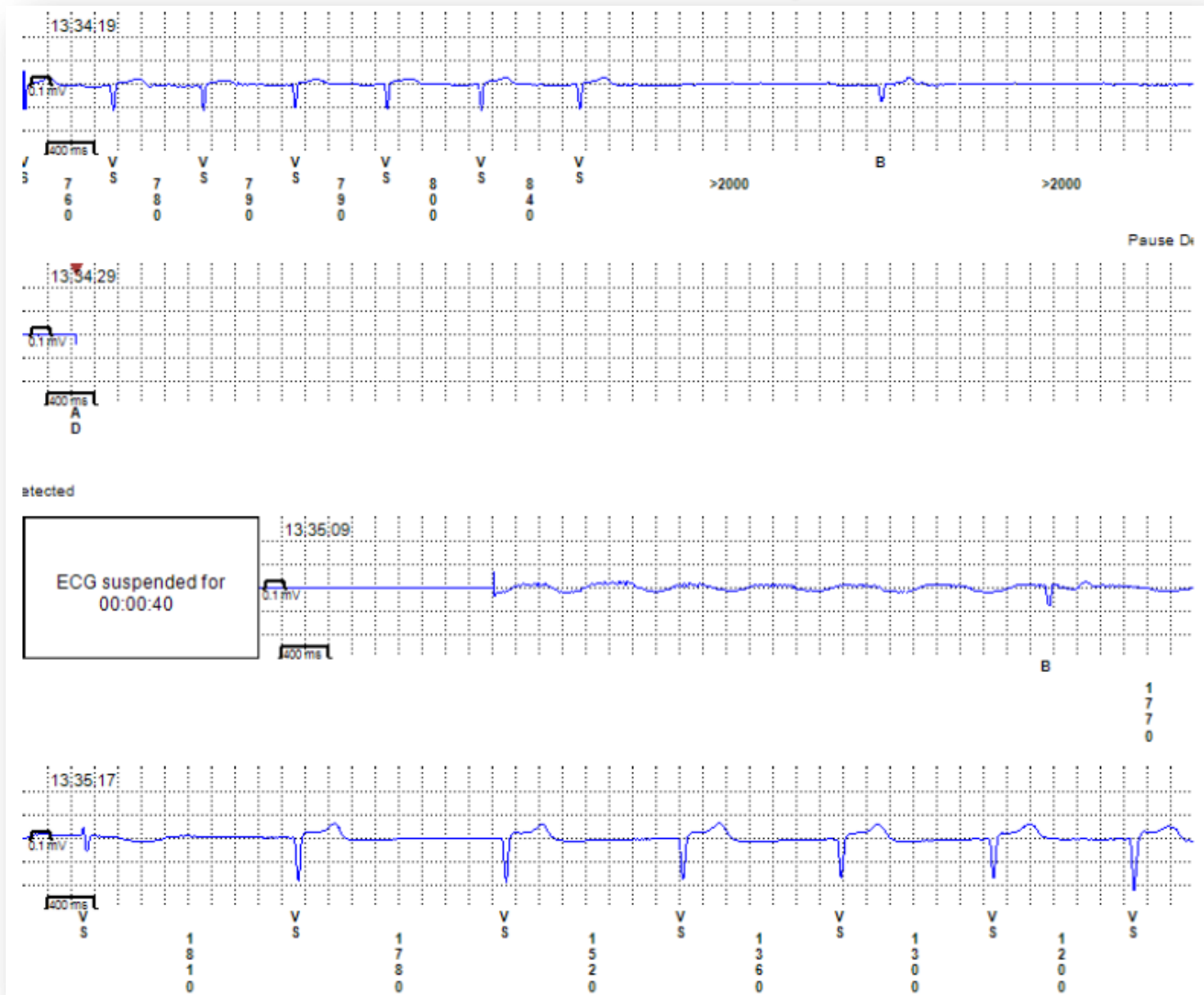


Sheldon et al. 2015 HRS Expert Consensus Statement on the Diagnosis and Treatment of POTS, IST and VVS. *Circ Arrhythm Electrophysiol* 2014;7:10-16

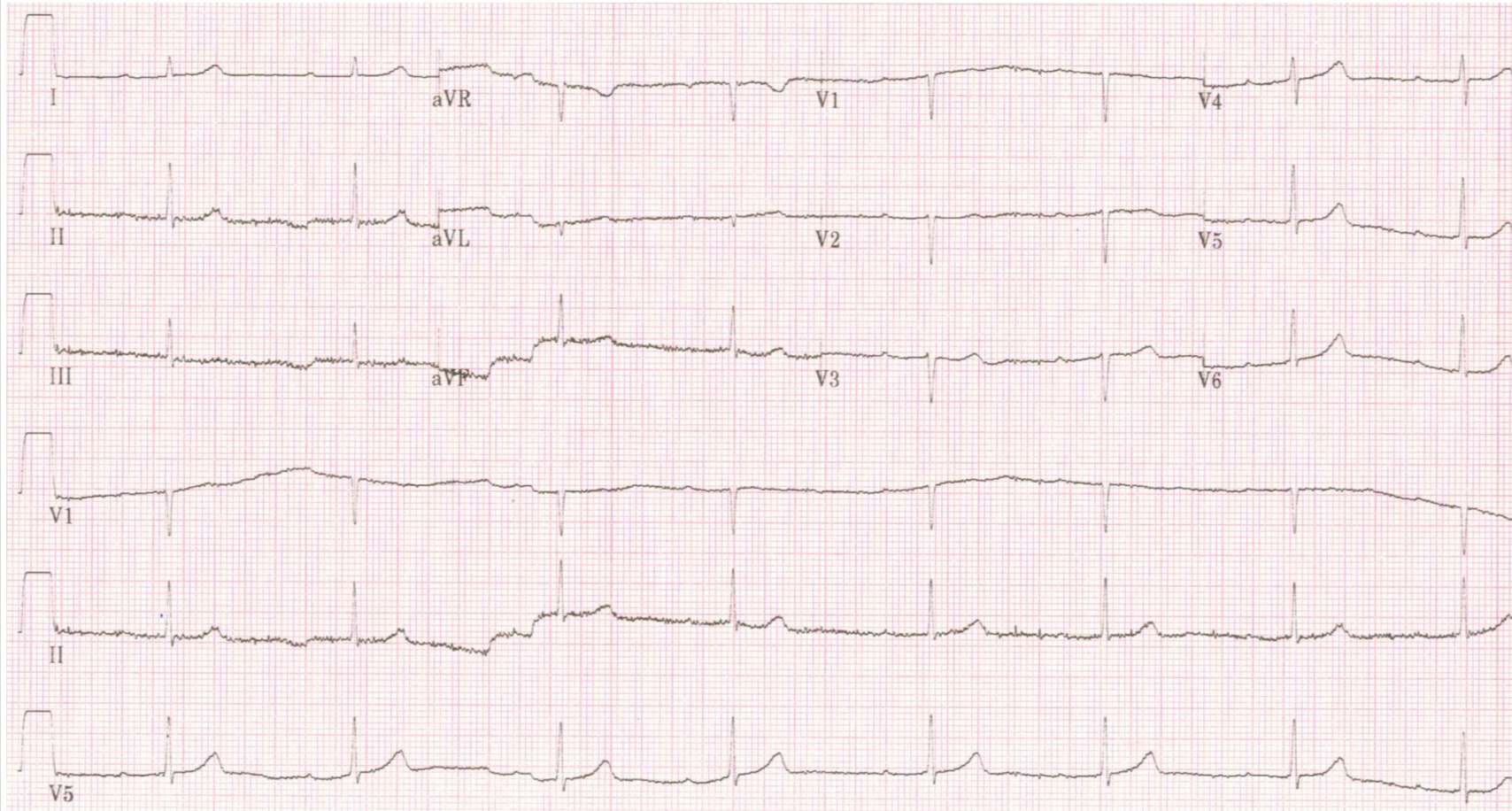
Kazuistika

- Mladá žena (23 let) s recidivující synkopami
- Negativní EFV, HUTT, 24h Holter, normální echokardiografické vyšetření
- EKG: sinus. bradykardie, AVB I° PQ 280 ms
- ILR: zástava sinu bez náhradního junkčního nebo komorového rytmu (max. dokumentovaná pauza cca 40 s), opakované pauzy, bradykardie 30/min

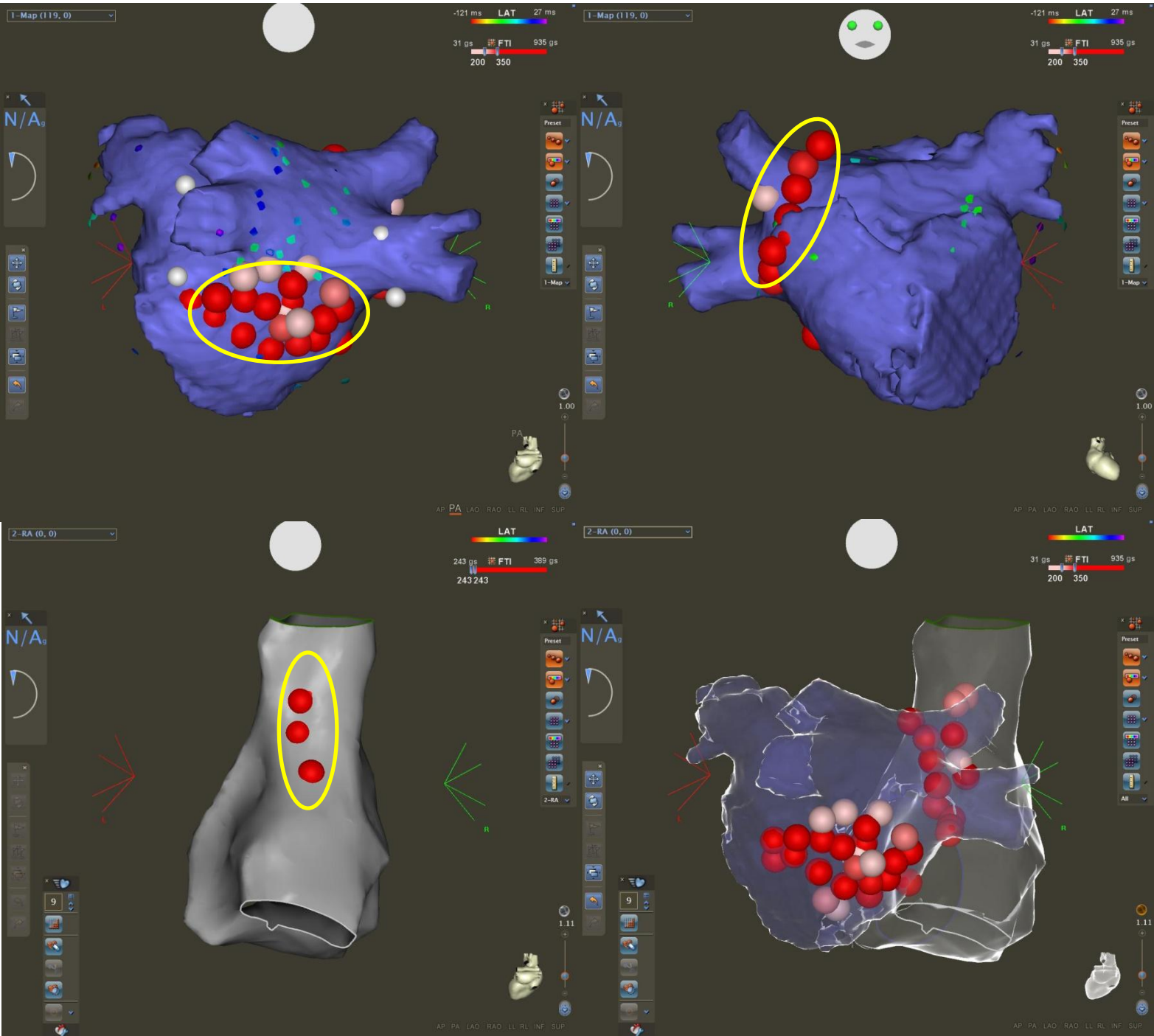
ILR – dokumentovaná pauza 40 s



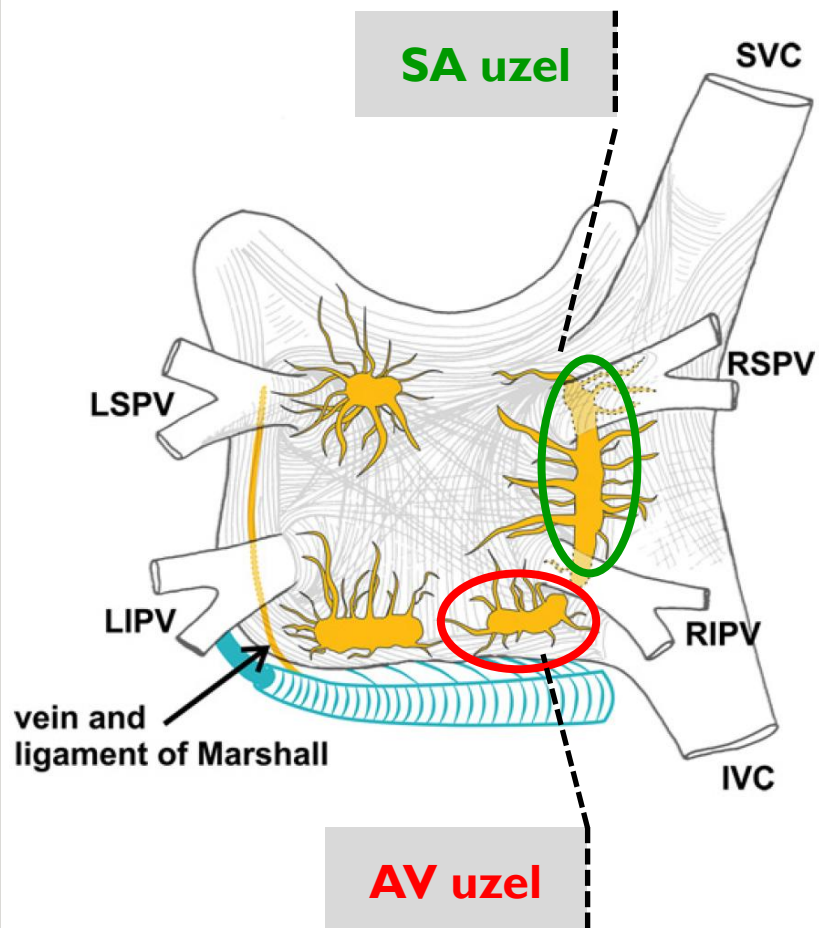
EKG před: SR, f 46, PQ 280 ms



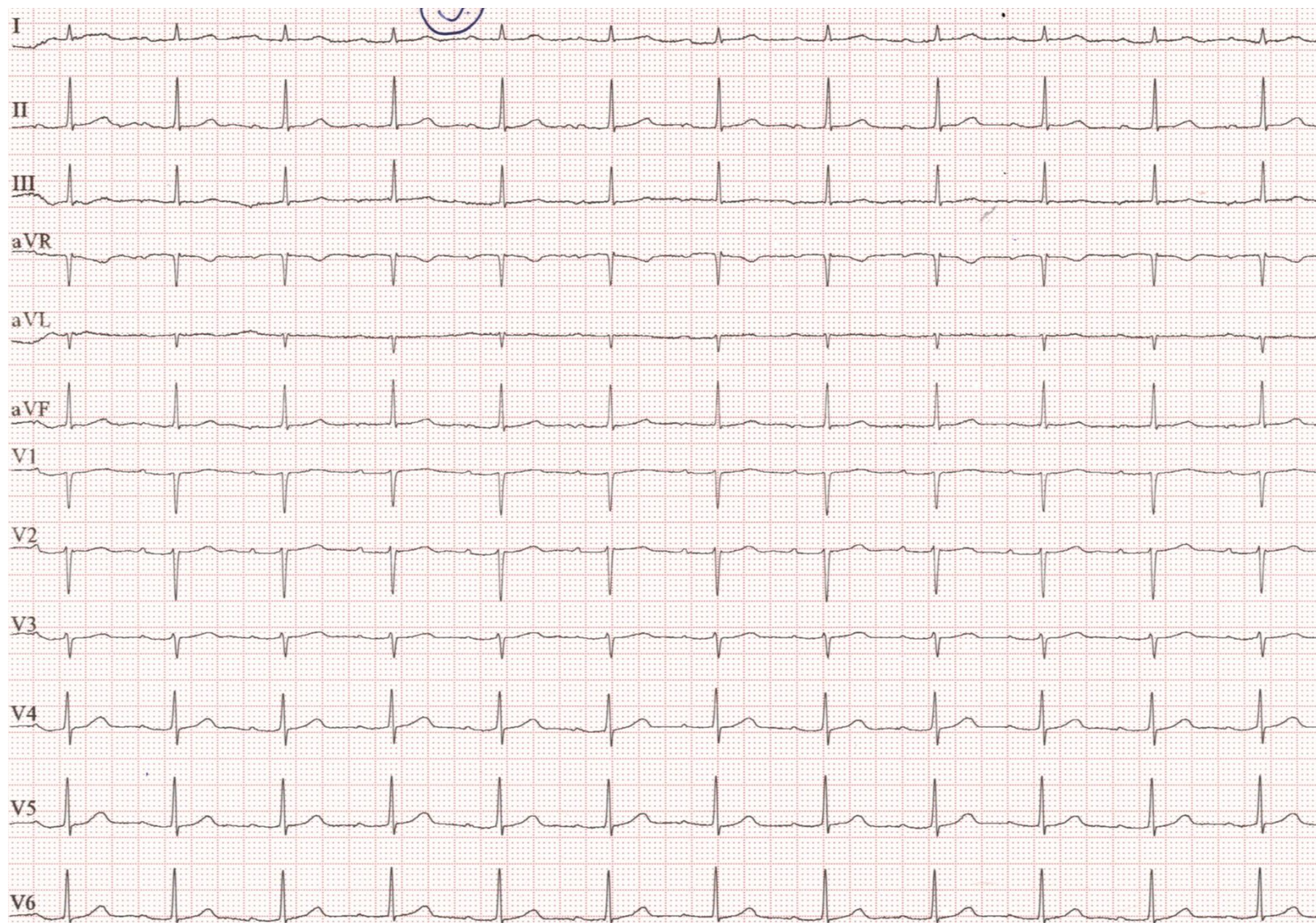
Kardioneuroablaze



Lokalizace gangliových plexů

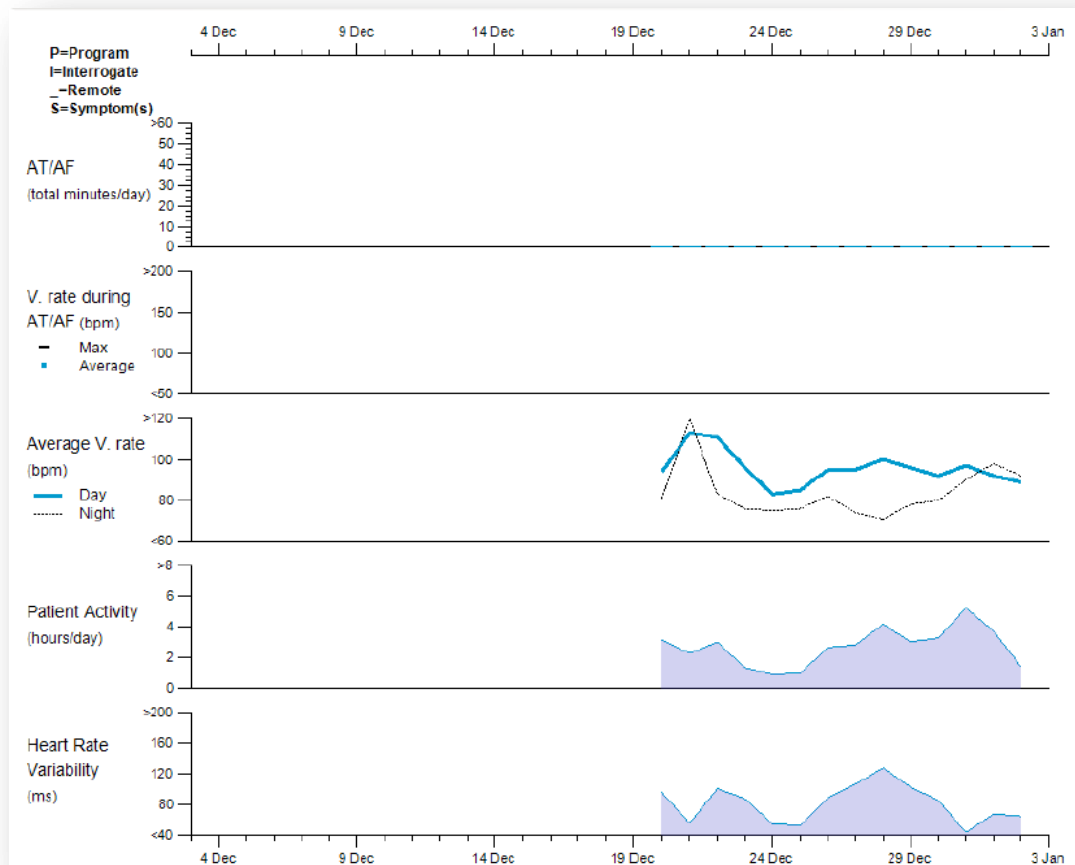


EKG: norm. SR, f 70/min, PQ se zkrátilo na 220 ms



Další sledování

- I8 M – bez jediné presynkopy či synkopy
- Ani průměrná denní ani noční frekvence neklesla pod 60/min



Závěry

- ❑ Ablace epikardiálních parasympatických gangliových plexů za použití endokardiální ablace je vysoce efektivním postupem v léčbě neurokardiogenní synkopy (s převahou kardioinhibiční složky)
- ❑ Úspěšná kardioneuroablace umožní **NEIMPLANTOVAT** kardiostimulátor a vyhnout se tak rizikům, které přítomnost KS přináší