



Tříleté sledování pacientů se stabilním chronickým srdečním selháním. Data z registru FAR NHL.

Trčková A.¹, Špinarová L.¹, Špinar J.², Pařenica J.², Málek F.³, Špinarová M.¹,
Lábr K.¹, Ludka O.², Jarkovský J.⁴, Benešová K.⁴

¹ I. Interní kardioangiologická klinika Fakultní nemocnice u svaté Anny, Lékařská fakulta Masarykovy univerzity, Brno,² Interní kardiologická klinika Fakultní nemocnice Brno, ³ kardiologické oddělení Nemocnice Na Homolce, ⁴ Institut biostatistiky a analýzy Lékařské fakulty Masarykovy univerzity

Metodika – FAR NHL

(FARmakologie a NeuroHumorální aktivace)

- Stabilní chronické srdeční selhání
- EF LK < 50 %
- Elektivně hospitalizovaní i ambulantně sledovaní
- 3 centra v ČR
- Zařazeno 1080 pacientů z toho 400 z FNUSA

Vstupní charakteristiky pacientů

Parametr	Celkem (N = 400)
Pohlaví – muž	334 (83,5 %)
Věk	59 (51; 67)
Systolický tlak [mmHg]	125 (115; 135)
Diastolický tlak [mmHg]	80 (75; 86)
Tepová frekvence [min ⁻¹]	73 (65; 80)
EF LK [%]	25 (20; 30)
Etiologie	
ICHS	36,5 %
DKMP	56,8 %
Jiná příčina	6,8 %

Pro spojité proměnné je uveden medián (IQR), u kategoriálních proměnných absolutní a relativní četnost.

Výskyt událostí v průběhu 3letého sledování

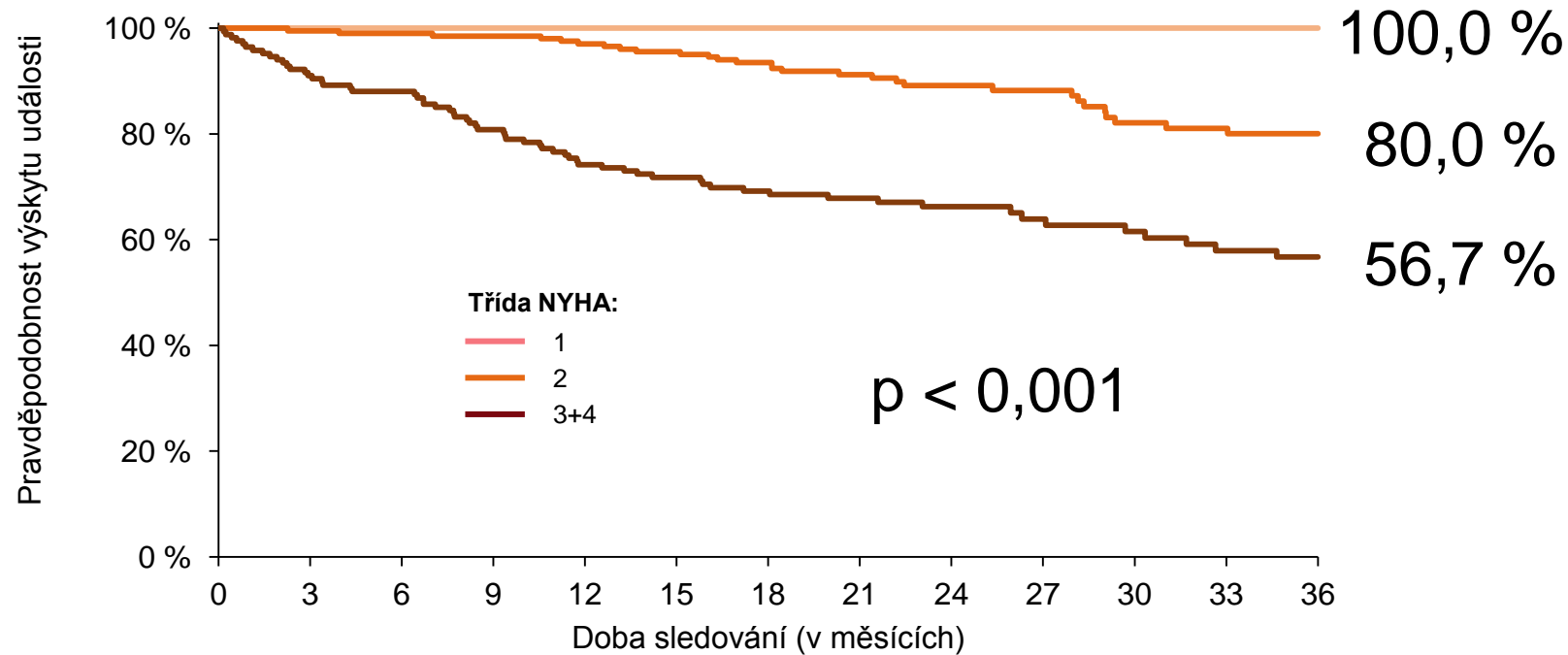
Parametr	Celkem (N = 400)
Úmrtí	57 (14,3 %)
LVAD	20 (5,0 %)
OTS	43 (10,8 %)
Úmrtí / LVAD / OTS (primární endpoint)	100 (25,0 %)
Alespoň 1 hospitalizace pro ASS	112 (28,0 %)
Alespoň 1 libovolná hospitalizace	295 (73,8 %)
Úmrtí / LVAD / OTS / hospitalizace pro ASS	161 (40,3 %)

Pro spojité proměnné je uveden medián (IQR), u kategoriálních proměnných absolutní a relativní četnost.

¹Uvedena je p-hodnota Mannova-Whitneyho U testu pro spojité proměnné a p-hodnota Fisherova exaktního testu pro kategoriální proměnné.

Primární endpoint podle vstupní hodnoty NYHA

primární endpoint = LVAD,OTS,úmrtí



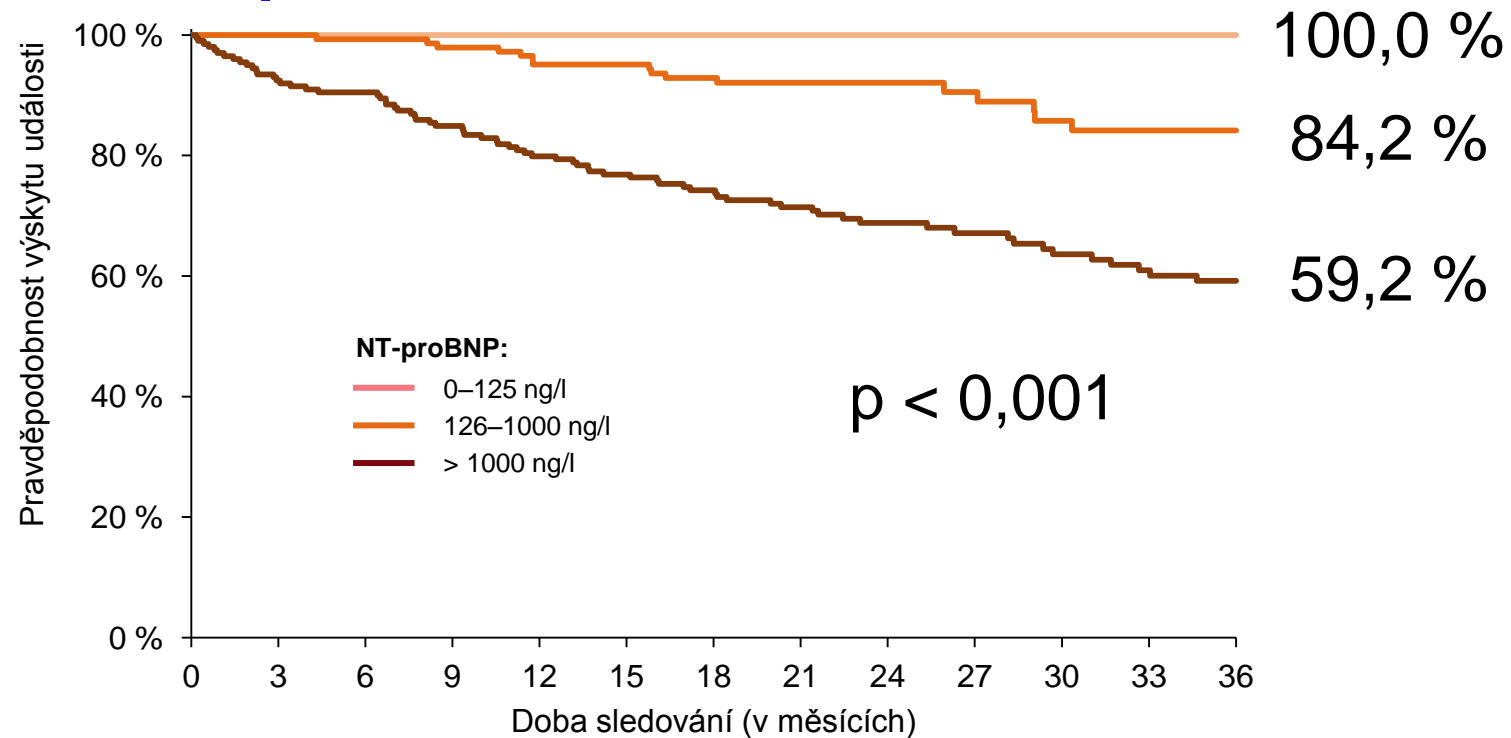
Log-rank test: $p < 0,001$
 Párové porovnání:

	1	2	3+4
1	-	0,035	< 0,001
2	0,035	-	< 0,001
3+4	< 0,001	< 0,001	-

Třída NYHA	N	1leté přežití (95% IS)	2leté přežití (95% IS)	3leté přežití (95% IS)
NYHA 1	31	100,0 % (100,0; 100,0)	100,0 % (100,0; 100,0)	100,0 % (100,0; 100,0)
NYHA 2	202	97,0 % (94,7; 99,4)	89,2 % (84,6; 93,7)	80,0 % (73,0; 87,0)
NYHA 3+4	167	74,2 % (67,5; 80,8)	66,2 % (58,9; 73,6)	56,7 % (48,0; 65,5)

Primární endpoint podle vstupní hodnoty NT-proBNP

primární endpoint = LVAD,OTS,úmrť



Log-rank test: $p < 0,001$

Párové porovnání:

	0–125	126–1000	> 1000
0–125	-	0,093	0,001
126–1000	0,093	-	< 0,001
> 1000	0,001	< 0,001	-

NT-proBNP [ng/l]	N	1leté přežití (95% IS)	2leté přežití (95% IS)	3leté přežití (95% IS)
0–125	28	100,0 % (100,0; 100,0)	100,0 % (100,0; 100,0)	100,0 % (100,0; 100,0)
126–1000	143	95,1 % (91,6; 98,6)	92,1 % (87,6; 96,6)	84,2 % (76,4; 92,0)
> 1000	199	79,9 % (74,3; 85,4)	68,8 % (62,2; 75,4)	59,2 % (51,4; 66,9)

Závěr

- Podskupina z FNUSA v rámci FAR NHL je pracoviště se zaměřením na těžší srdeční selhání s výhledem k OTS či LVAD, s mediánem EF LK 25 %, věku 59 let
- Z těchto pacientů v průběhu 3 let 14,3 % zemřelo, 5 % LVAD, 10,8 % OTS
- Výskyt primárního endpointu (úmrtí/LVAD/OTS) významně závisel na vstupní NYHA třídě a hladině NT-proBNP

M U N I
M E D

Děkuji za pozornost!



FAKULTNÍ
NEMOCNICE
U SV. ANNY
V BRNĚ



Kontakt:

MUDr. Alžběta Trčková

alzbeta.trckova@fnusa.cz

Fakultní nemocnice u sv. Anny v Brně
Pekařská 53, Brno, 656 91

Lékařská fakulta, Masarykova univerzita

Tel: + 420 54318 2231

www.fnusa.cz