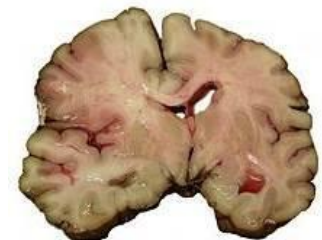
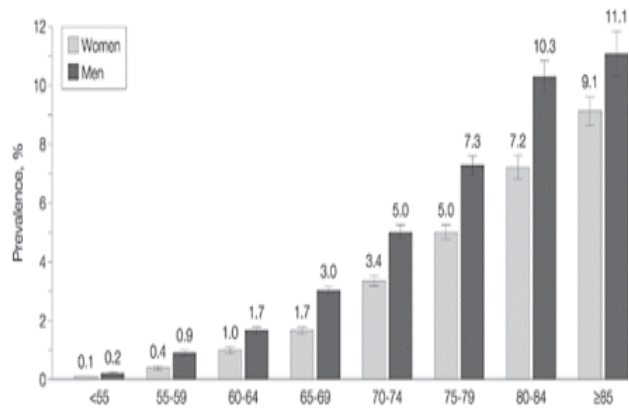


Tromby asociované s okludéry ouška levé síně

Lekešová V., Hála P., Petrů J., Šedivá L., Škoda J., Janotka M.,
Mráz T., Prokopová M., Neužil P.

Kardiologické oddělení Nemocnice Na
Homolce

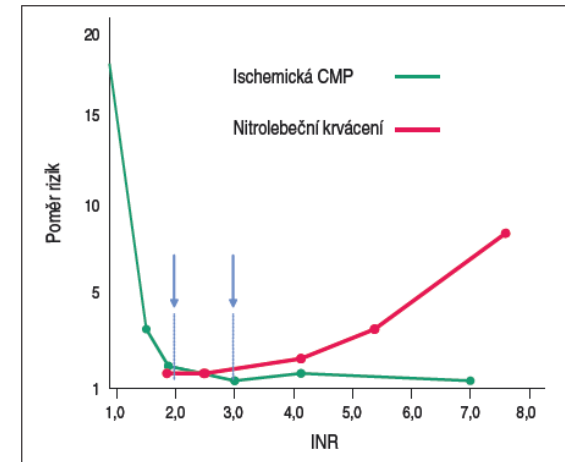
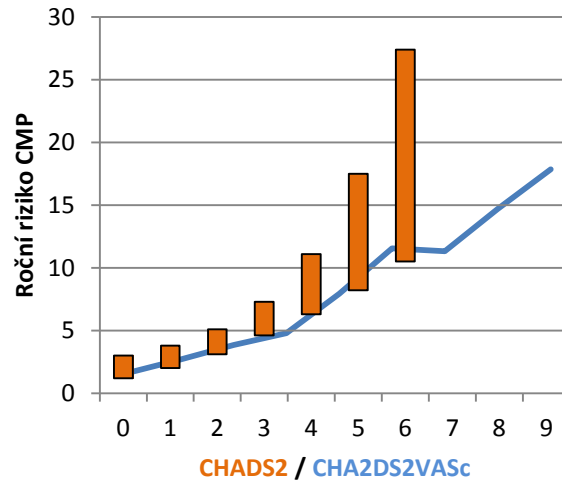
Epidemiologie fibrilace síní



- Nejčastější setrvalá arytmie
- Výskyt se zvyšuje s věkem pacientů
- 15-20% cévních mozkových příhod (CMP) má souvislost s fibrilací síní (FiS)
- 5x vyšší riziko CMP
- CMP jsou 3. nejčastější příčinou smrti u pacientů s FiS

Fibrilace síní – riziko tromboembolie

CHA2DS2VASc	SCORE
Congestive heart failure	1
Hypertension	1
Age \geq 75	2
Age 65-74	1
Diabetes mellitus	1
Stroke/TIA/thrombo-embolism	2
Vascular disease	1
Sex Female	1



Antiagregační a antikoagulační léčba:

Redukce ročního rizika CMP – ASA o 22%

+ clopidogrel o dalších 32%

Ale zvýší riziko krvácení.

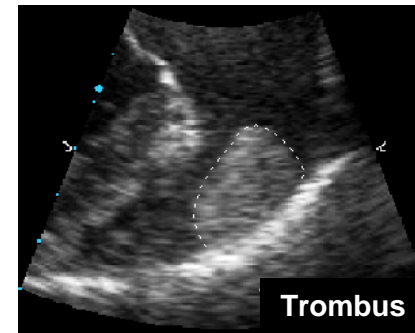
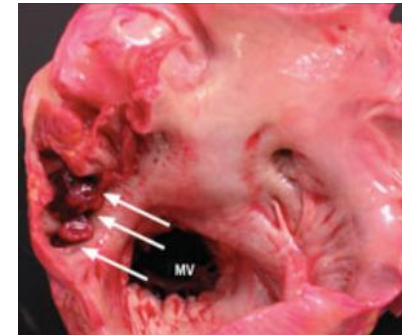
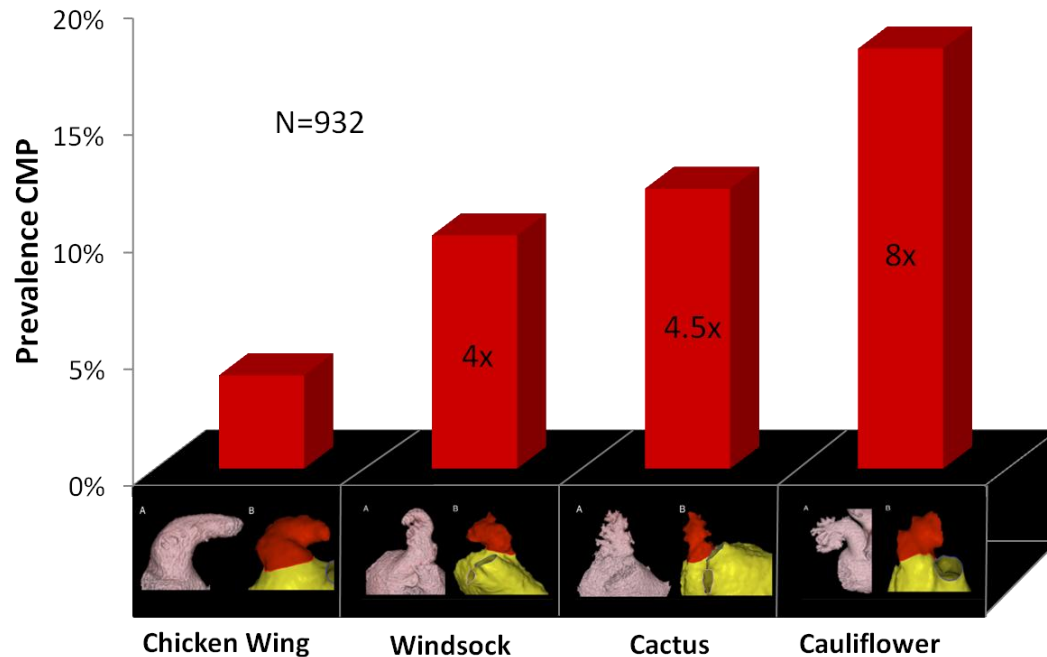
warfarin 64%

clopidogrel + ASA nezlepšuje v porovnání s ASA mortalitu

40-50% pacientů neadheruje k léčbě warfarinem

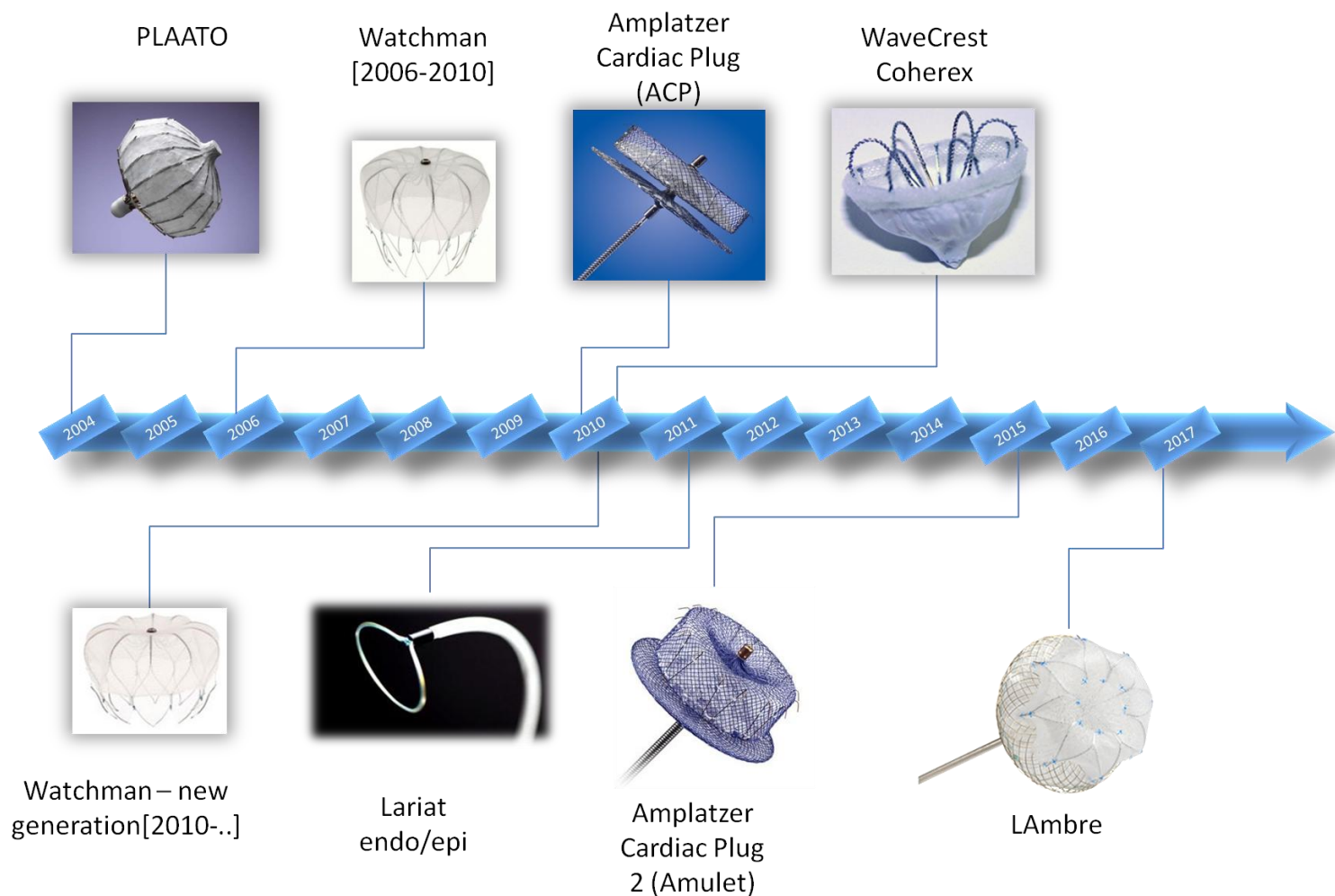


Ouško levé síně: nejčastější zdroj tromboembolie



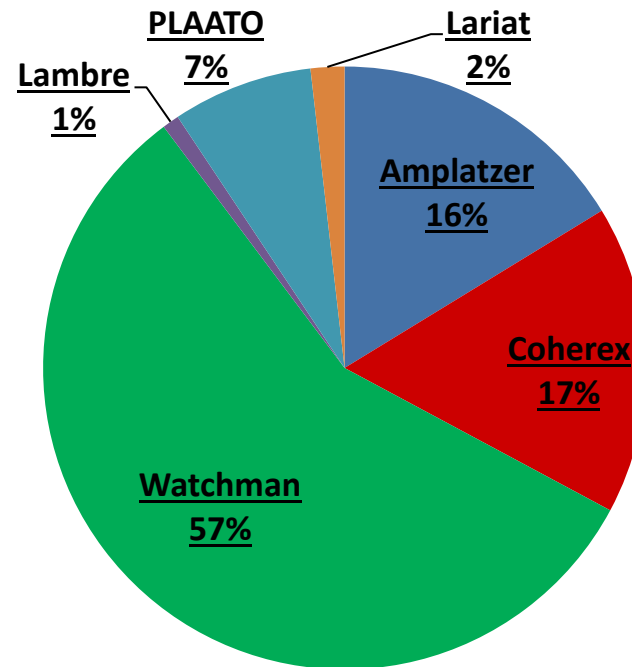
→ Katetrizační okluder ouška levé síně jako možná alternativa antikoagulace.

Evoluce okluderů ouška levé síně v NNH

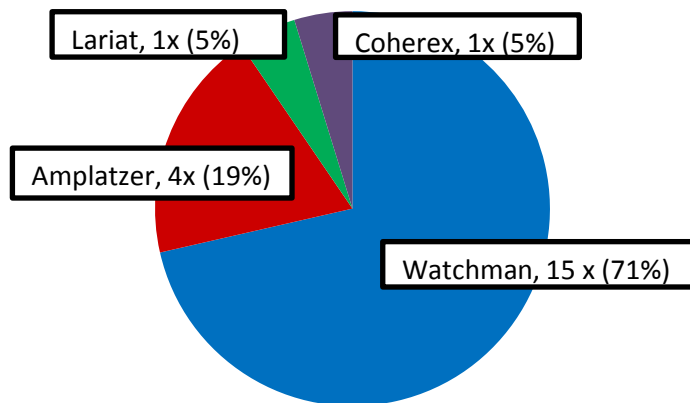


Charakteristika populace

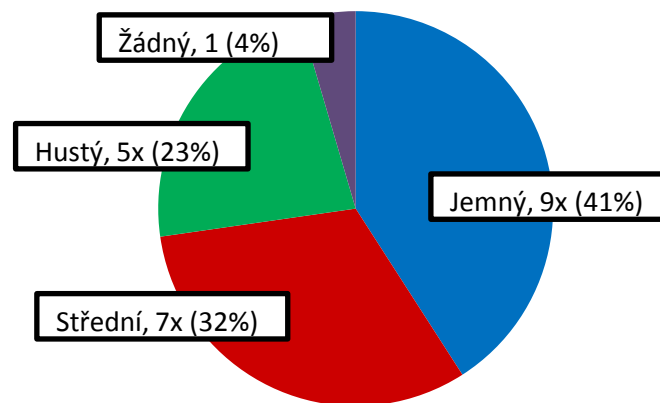
CHA2DS2VASc	4,0
HASBLED	2,2
Věk	72 let
Muži	65%
Ženy	35%



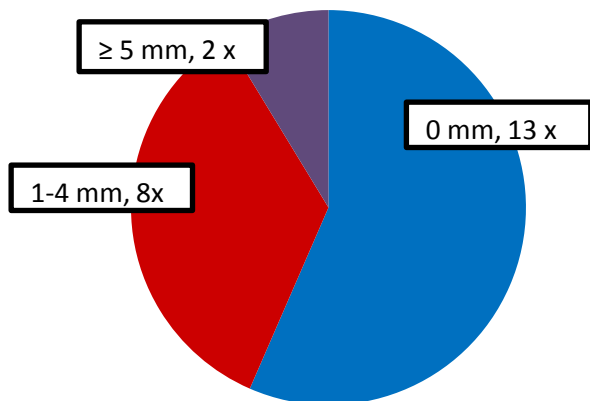
Trombóza okluderu



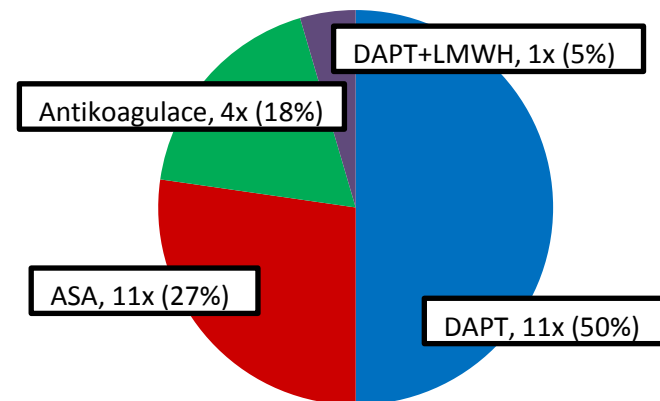
Typ okluderu



Echokontrast



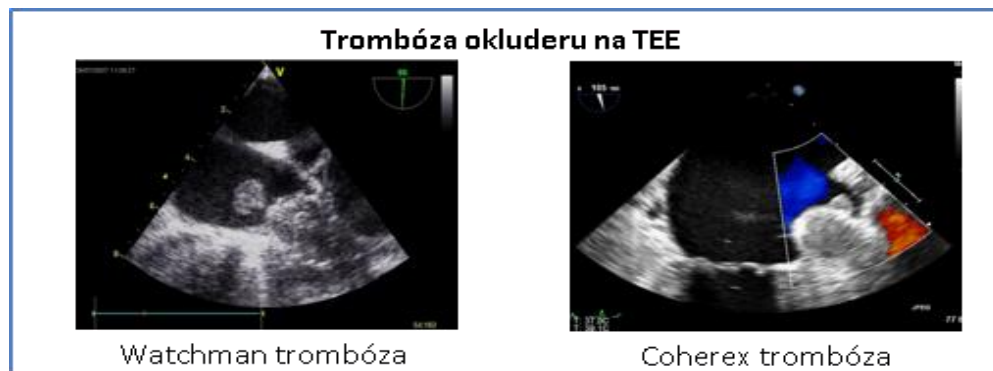
Velikost leaku



Medikace

Pacienti s prodělanou ischemickou cévní mozkovou příhodou

Věk	Pohlaví	Okluder	CHADSVASc	Medikace	Měsíce od výkonu	Leak	Echokontrast	Typ CMP
86	♀	Watchman	4	DAPT	4,3	5 mm	Jemný	TIA
71	♂	Watchman	5	Pradaxa	4	2 mm	Jemný	závažná
68	♂	Watchman	2	ASA*	10*	2-3 mm	Max. střední	TIA*



Závěr

- V našem registru pacientů byla pozorována trombóza u 6,3% pacientů, kteří podstoupili katetrizační uzávěr ouška LS
- Trombóza byla pozorována na všech typech použitých okluderů
- Starší pacienti a pacienti s více rizikovými faktory byli postiženi častěji
- Nebyla pozorována asociace mezi leakem a vznikem trombózy
- Hustota echokonstrastu nevyovídala o riziku vzniku trombózy
- Souvislost mezi trombózou okluderu a CMP?