



FAKULTNÍ NEMOCNICE®
OLOMOUC



Lékařská
fakulta

Univerzita Palackého
v Olomouci



KOMPLEXNÍ
KARDIOVASKULÁRNÍ CENTRUM
FAKULTNÍ NEMOCNICE OLOMOUC

Pacient s dysfunkcí SA uzlu a fibrilací síní

T. Skála

FAKULTNÍ NEMOCNICE OLOMOUC

Popis případu

Muž, 35 let

Odeslán ze spádové nemocnice pro:

- zn. LSS (NYHA III-IV), postupná progrese dušnosti v posledních 4 měsících, nízká EFLK (15%)
- sinusová tachykardie při LSS
- na telemetrii ve spádu opak. kratší paroxysmy fibrilace síní

Plán při překladu:

- SKG, implantace CRT-D, event. zvážení OTX
- Při další recidivě FS v.s. amiodaron

Pracovní dg.:

- KMP po myokarditis (bilat. pneumonie před 4 měsíci)

EKG při přijetí

pacient

Jméno:
příjmení:
identifikační číslo:



Vyšetření

Koronarografie: negativní

Echokardiografie:

EF 15% (těžká difusní hypokontraktilita)

LKd 75mm

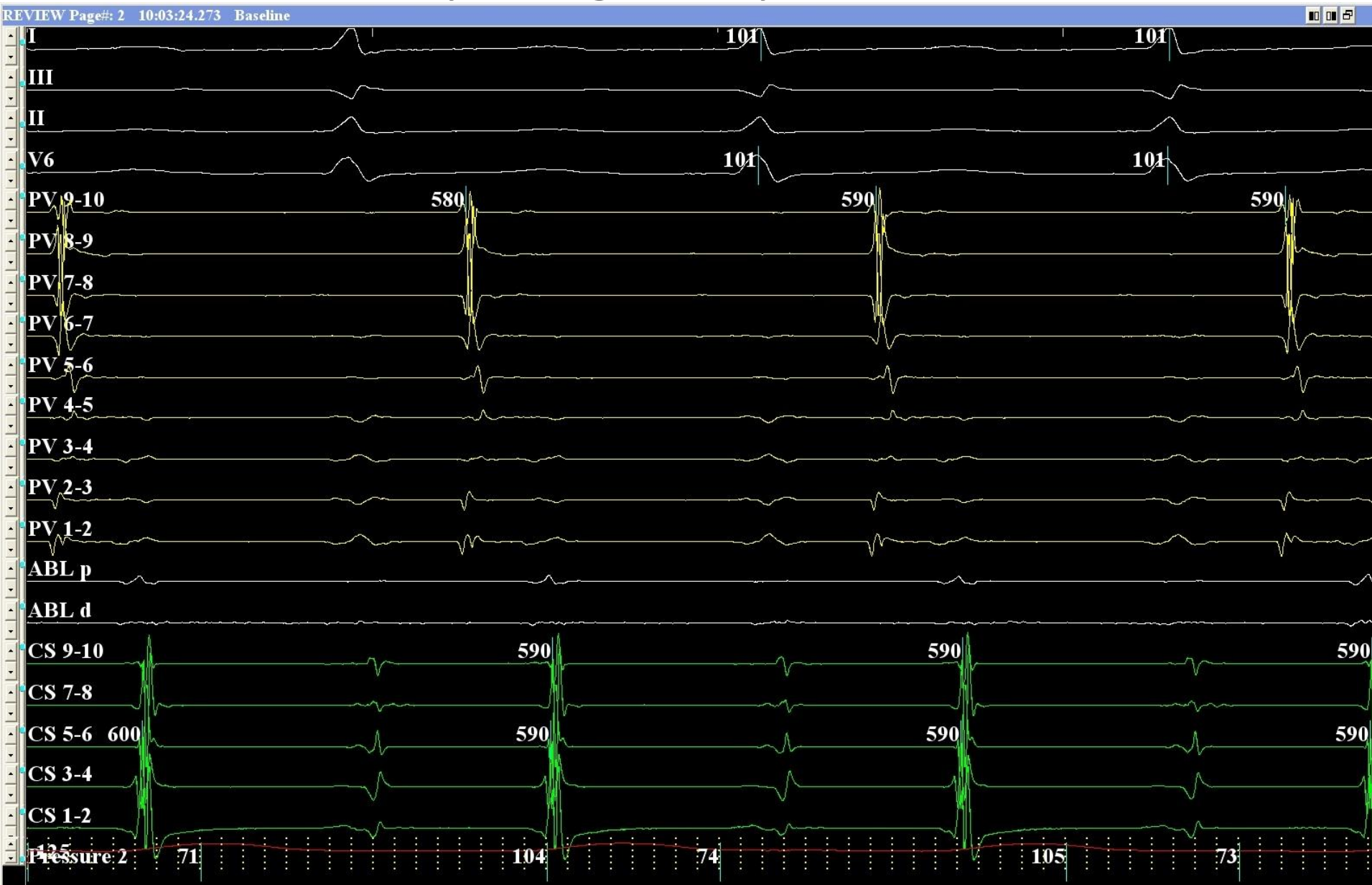
LA (PLAX) 43mm

Telemetrie: setrvalá stabilní TF

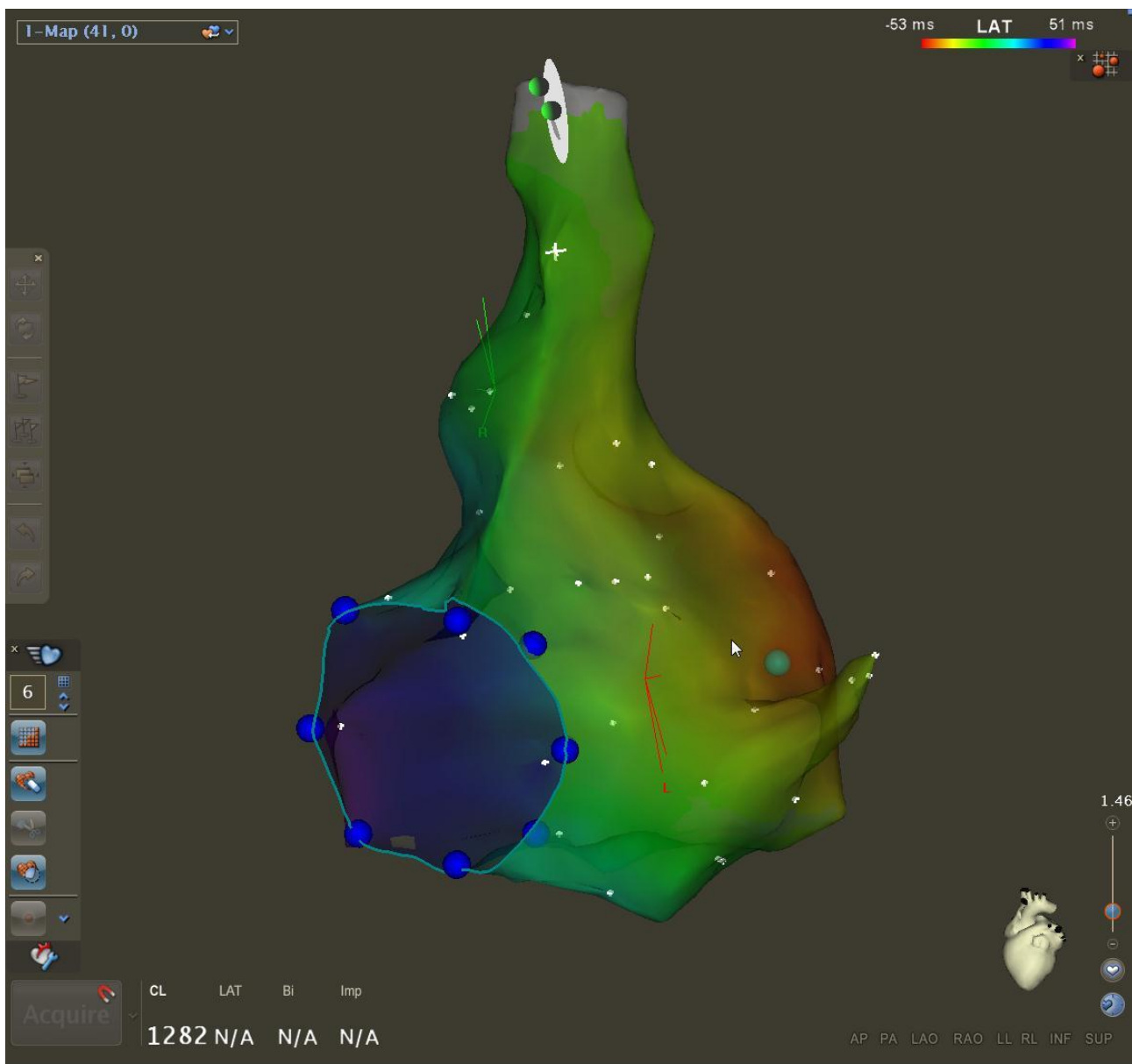
Suspekce na posttachykardickou kardiomyopatii

- *síňová tachykardie jako etiologie LSS?*

Elektrofyzilogické vyšetření



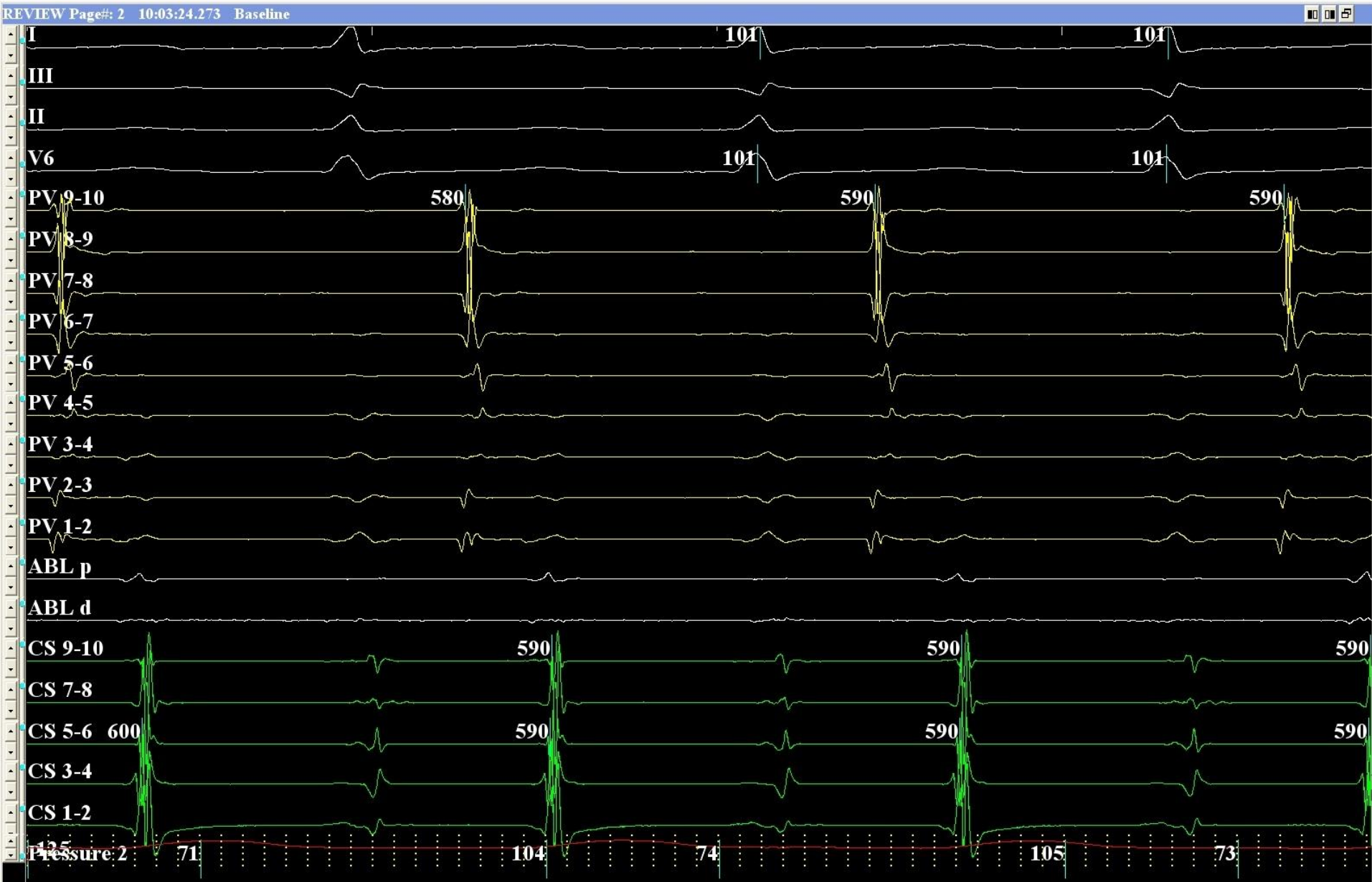
Elektrofyzilogické vyšetření



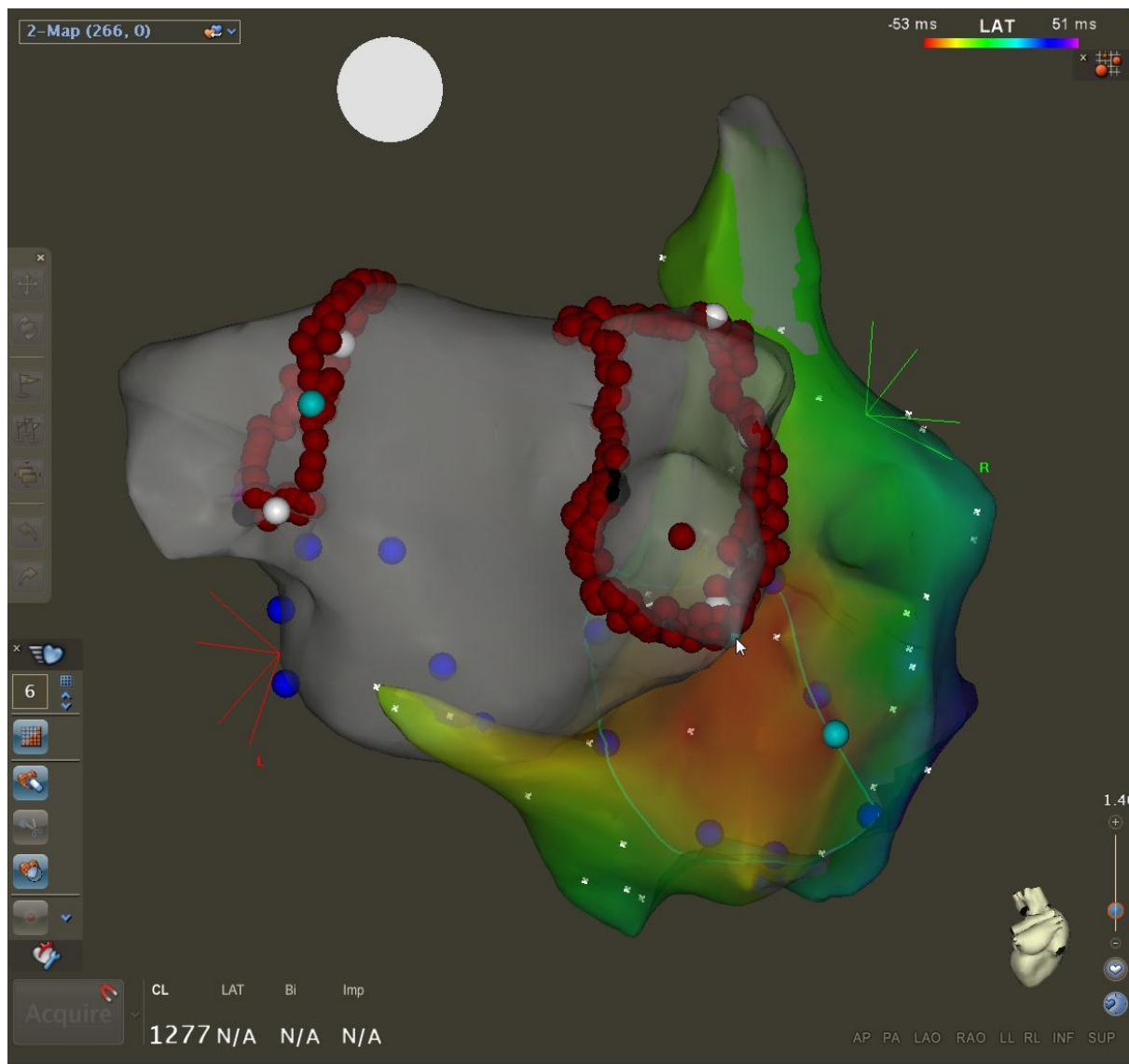
Elektrofyzilogické vyšetření



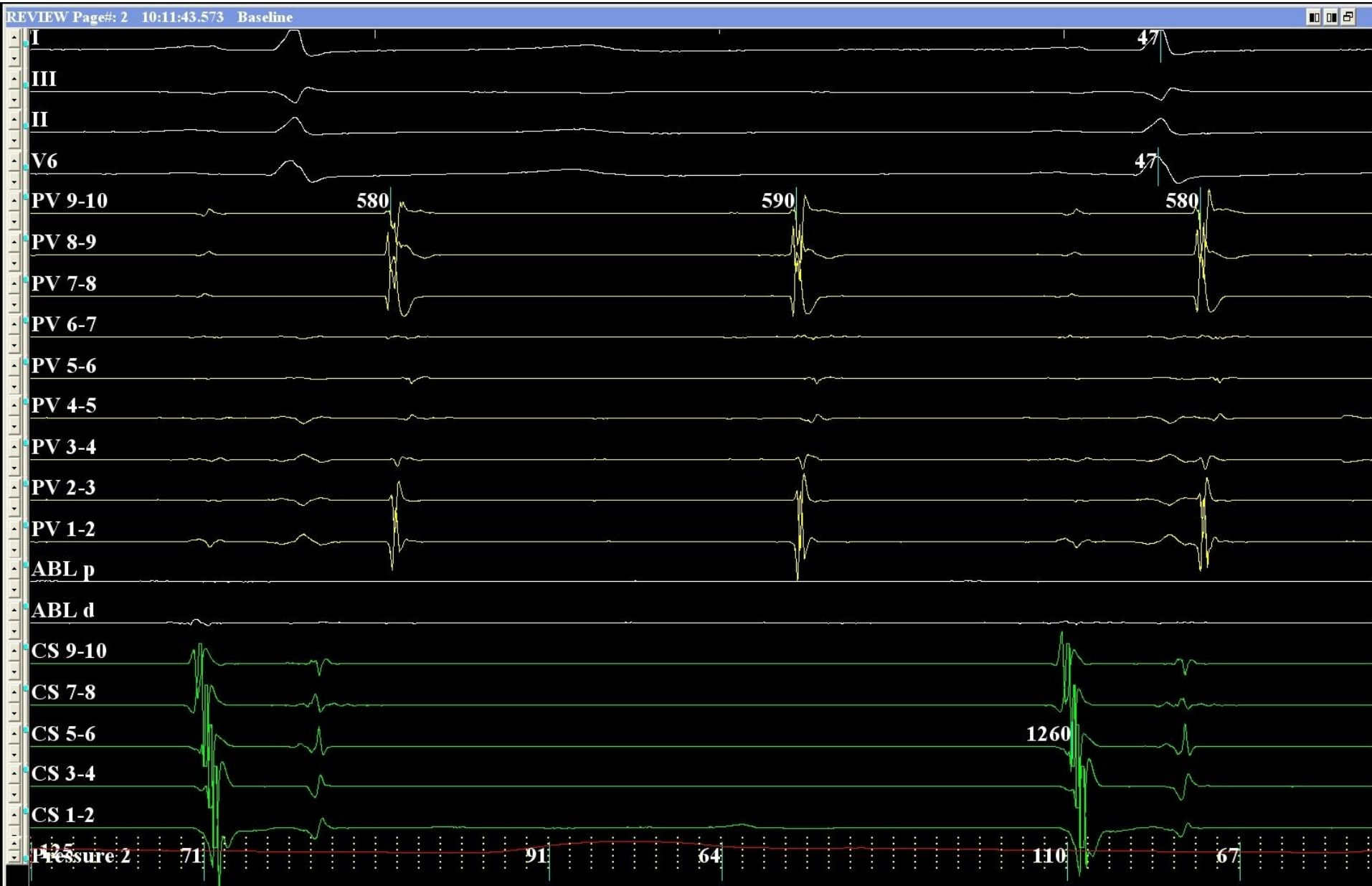
Nejčasnější aktivace síní – v RIPV



CARTO3 mapa PS/LS



SR po izolaci RIPV, AT v žíle perzistuje

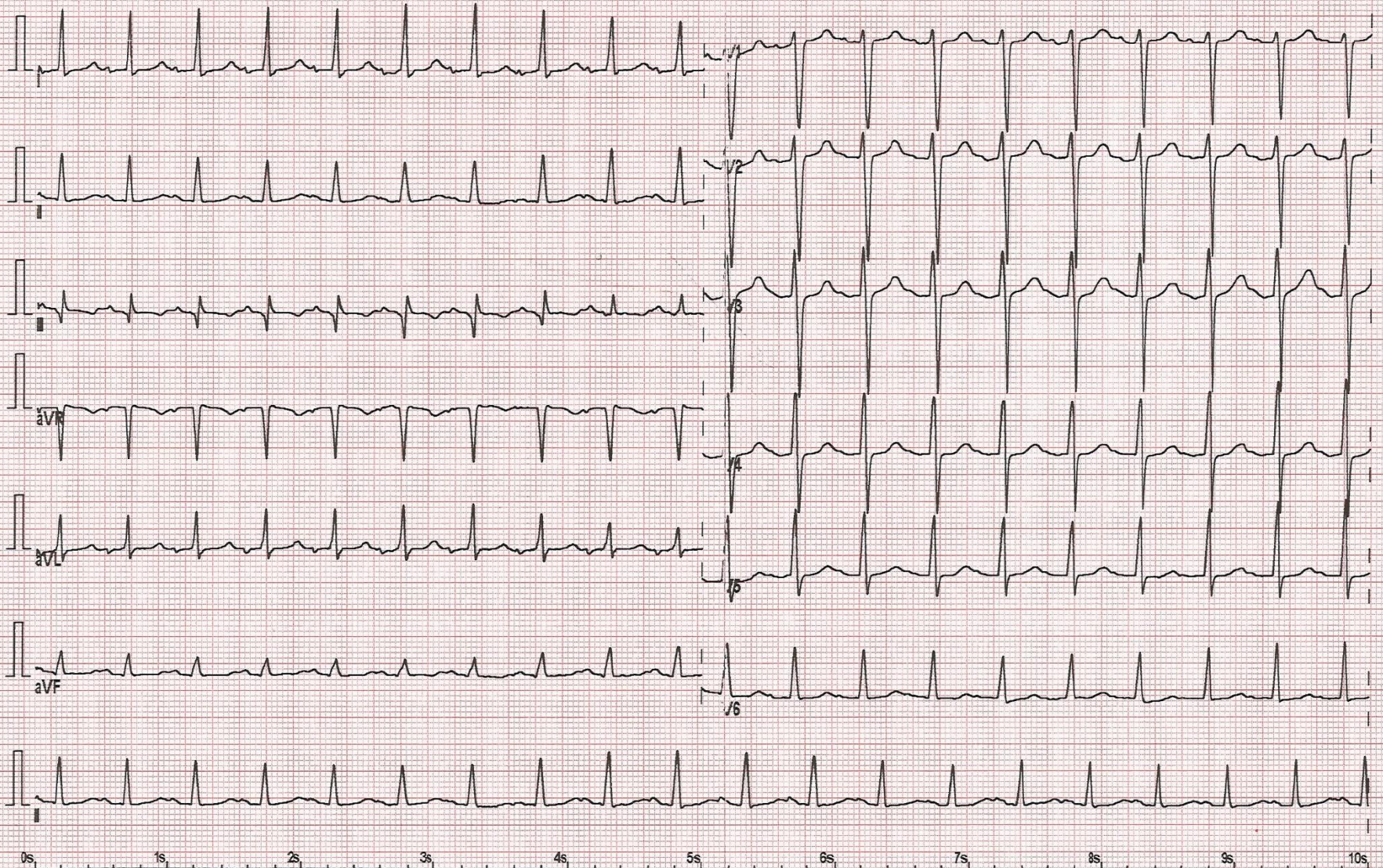


EKG při AT



pacient

jméno:
příjmení:
identifikační číslo:



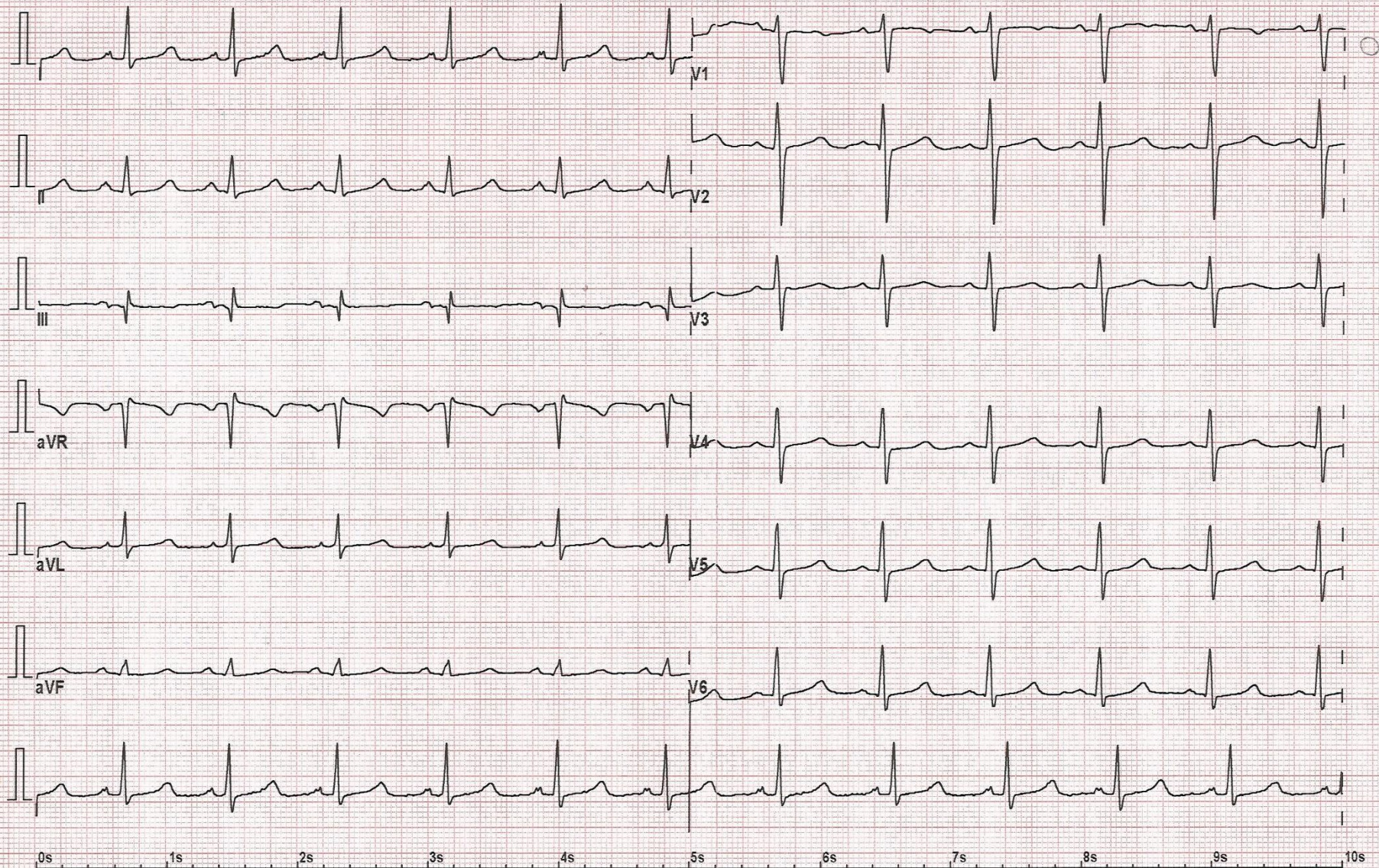
EKG při SR



pacient

poznámka lékaře

příjmení:
ident. číslo:



Další průběh po ablaci

Následně na telemetrii SR, ale opak. SA arrest nad 5s

– klinicky presynkopy

... Implantace PM

Od RFA bez arytmií - AT 0, FS 0

EKG – stabilní SR, bez FS, bez AT

Kontrola za 3 měsíce - EF 45-50%, symptomy 0, postupně vysazena medikace LSS

Kontrola za 5 měsíců - stále SR, vysazena veškerá medikace včetně antikoagulace, pacient zcela bez potíží, sportuje

Závěr

- Síňová tachykardie může někdy vypadat jako sinusová
- Katetrizační léčba je efektní léčbou, která může vést ke kauzálnímu vyřešení síňových tachyarytmií a tím i sekundárně k vyřešení srdečního selhání
- Někdy je kuře dřív než vejce



DĚKUJI ZA POZORNOST

FAKULTNÍ NEMOCNICE OLOMOUC



KOMPLEXNÍ
KARDIOVASKULÁRNÍ CENTRUM
FAKULTNÍ NEMOCNICE OLOMOUC