

Pomáhat a chránit s AED v praxi

Simona Dvořáková

Dětské kardiocentrum 2. LF UK v Praze a
FN v Motole, Praha

AED

- Automatizovaný Externí Defibrilátor
 - přenosné zařízení, automaticky diagnostikuje závažnou arytmií
 - schopen ukončit arytmií
 - defibrilace do 3 – 5 min. od kolapsu zvyšuje pravděpodobnost obnovy oběhu na 50 – 70 %
 - veřejný přístup k AED zvyšuje šanci včasného provedení defibrilace před příjezdem záchranné služby

AED



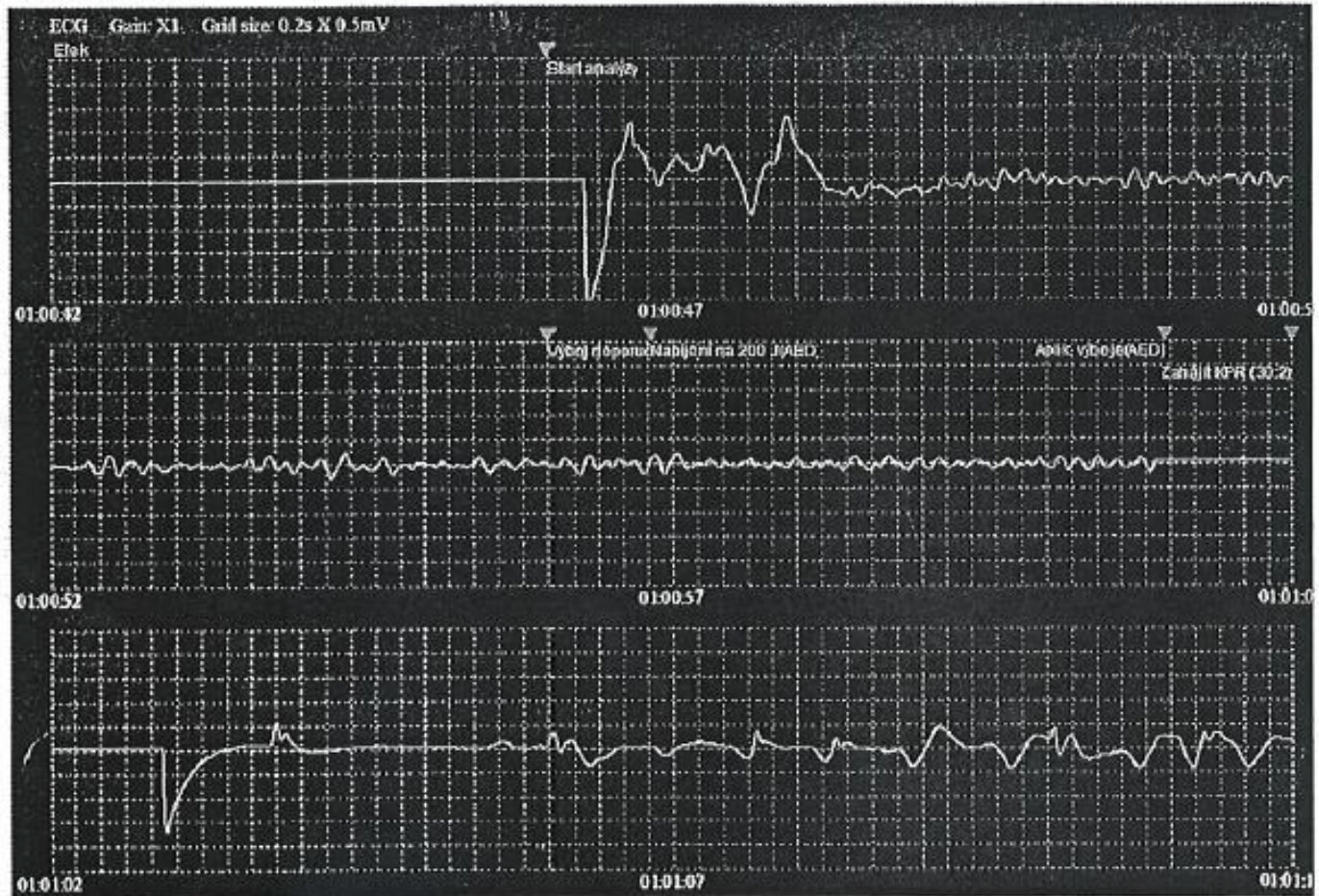
- V ČR poprvé v r. 2002
- Velké OC, sportovní haly, průmyslové podniky, bazény, vlaková nádraží
- Ordinance praktických lékařů a LSPP

Kazuistika

Patient List

Archives ID
2017060609451315
2017060601001013
2017051219072986
2016120120415105

General | Event Review | Trend Review | ECG Review | 12-Lead Report Review

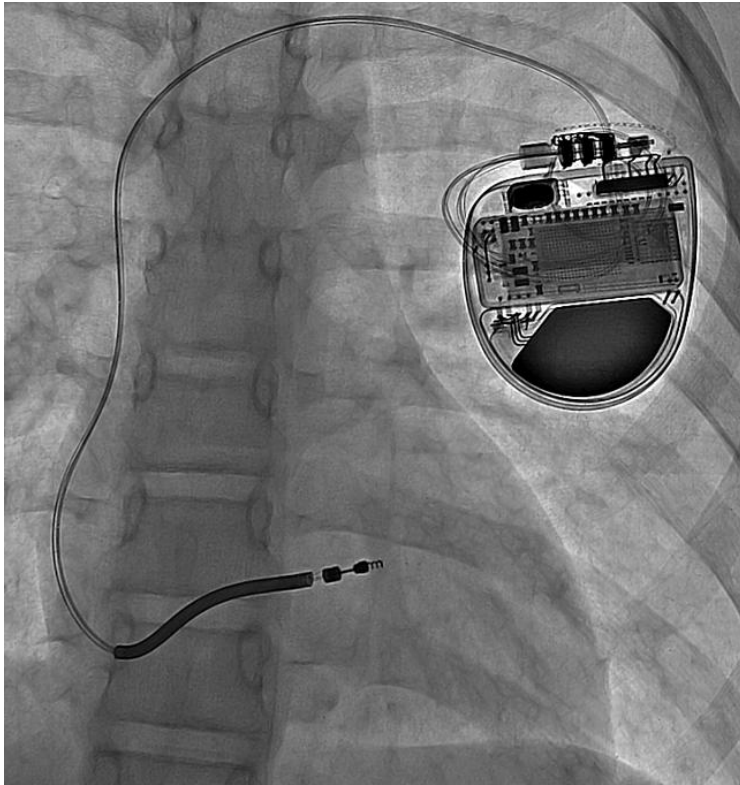


Kazuistika

EKG po přijetí

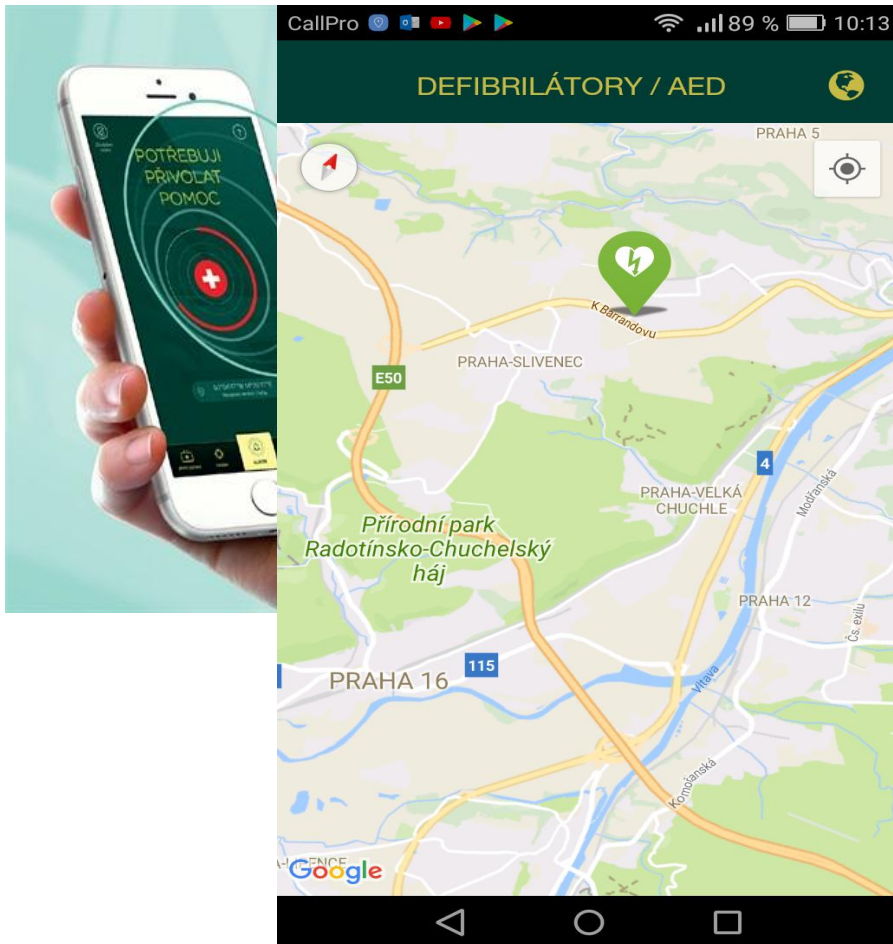


Kazuistika



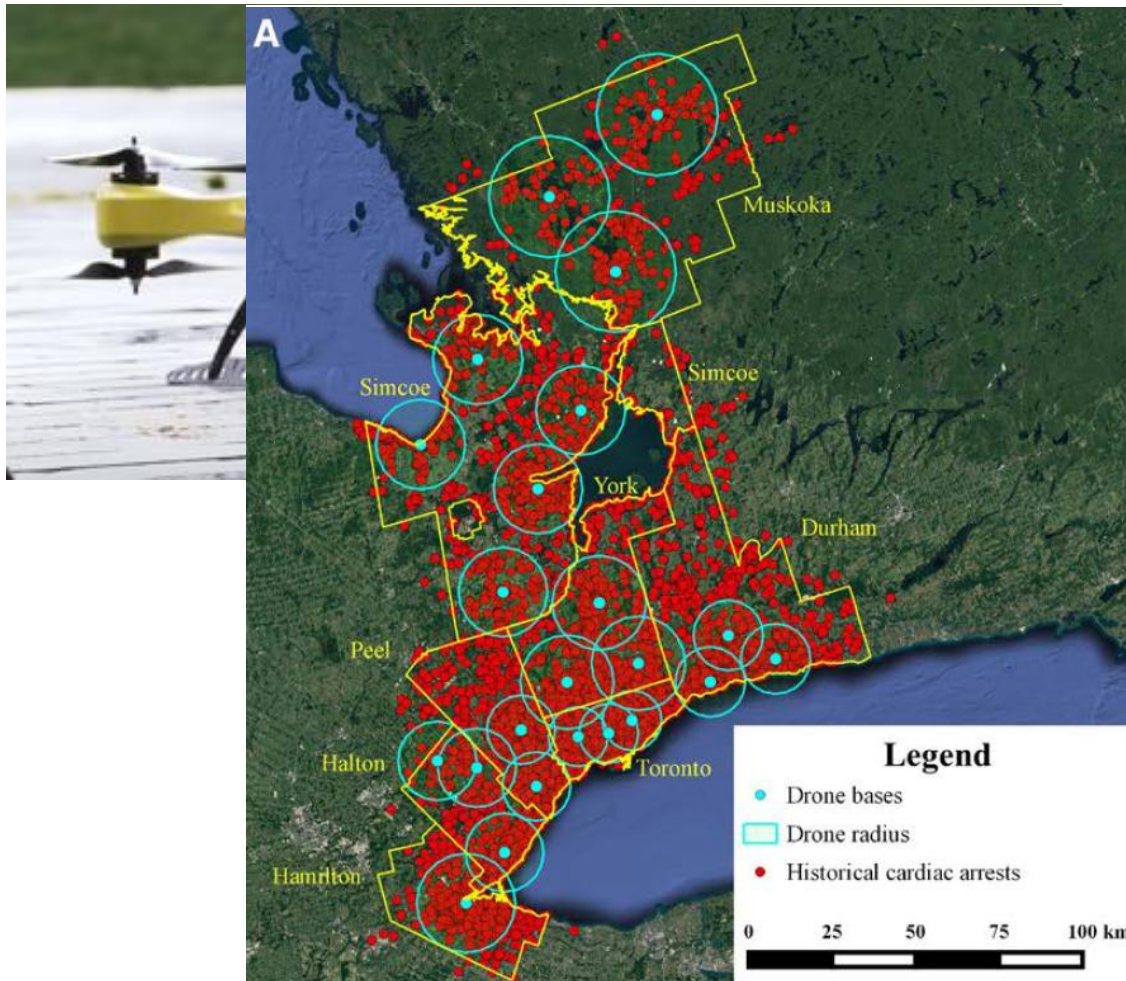
- St.p. KPR při LQTS
- Normální echokardiografický nález
- Normální EKG u rodičů a sestry
- Implantace ICD
- Zahájena terapie betablokátory
- Čekáme na výsledek molekulárně – genetického vyšetření

Mobilní aplikace ZÁCHRANKA



- Aktivace tlačítka spustí vytáčení linky 155 a je odeslána zpráva o aktuální poloze a doplňující informace o zdravotním stavu
- Umožňuje lokalizaci nejbližšího
 - AED
 - zdravotnického zařízení

Blízká budoucnost



Pomáhat a chránit v praxi

- V současné době je AED součástí povinné výbavy vozidel Policie ČR, jejich plné pokrytí postupně probíhá



Děkuji za pozornost