


KAZUISTIKA

DIAGNOSTIKA RECIDIVUJÍCÍCH
SYNKOP U MLADÉ PACIENTKY POMOCÍ
IMPLANTABILNÍHO ZÁZNAMNÍKU

MUDr. Ivana Jurčová

**IKE
M**

- 
- 34-letá pacientka s dlouholetou anamnézou synkop, opak. poranění při pádu, 1x kraniotrauma, intermitentní palpitace

RA: bez KV zátěže

OA: bez komorbidit

PSA: dělnice

Abusy: neg.

Medikace: sine

* **Synkopy:** bez prodromů, cca 2x ročně, první synkopa v 15 letech, epizody v klidu, 1x při zátěži (běh na autobus), 1x s pomočením



► **Komplexně vyšetřená:**

Neurologem: fyzik. vyš., EEG, MR mozku – normální nález

Kardiologem: echokg, HUT test, EFV r. 2013, 24h EKG – Holtermonitorace

- při Holter. monit. záchyt krátkého běhu SVT a sporadic. KES, dle deníku pacientka asymptomatická, ostatní vyš. bez patologie

Průběh:

- **10/2017** implantace syst. Reveal

- **Po 2 týdnech** od implantaci systému Reveal **synkopa:** po nepříjemném psychickém podnětu, vsedě, kontrola u spád. kardiologa – během epizody záchyt SVT – pacientka indikována k RFA

- **12/2017 EFV/RFA:**
 - výpis ze systému Reveal: 54 epiz. tachykardie, náhlý začátek i konec, v době synkopy SVT o trvání cca 2 min f: 200 - 220/min.
 - echokg: - lehce dilat. LS, LAVi 35 cm³/m², relat. větší PK v poměru k LK, jinak normální nález
 - realiz. EFV/RFA: klinická **fok. síňová tachykardie z obl. levé dolní plic. žíly** – odstraněna společnou izolací levostr. plic. žil

CASE CLOSED





➤ **3/2018 ambulantní kontrola:**

- od RFA postupně vymizení palpitací, až asymptomatická

➤ **28.2.2018** před nástupem do autobusu, bez prodromů **synkopa**, krátká KPR řidičem autobusu, spontánní obnova vědomí před příjezdem RZP – ošetřena na spád. int. odd.

Závěr: komoce mozku, synkopa neřešena, dimitována

➔ Kontrola přístroje:

- 4 epizody tachykardie
- 1x FiS, všechny 28.2.
- 1 epizoda však po několika sek. přechází do VF, pak se organizuje do KT, která spont. terminuje





➤ **EFV/RFA: 3/2018**

- ověřena izolace L str. PŽ, dokončena izolace P str. PŽ
- po podání isoprenalinu četné polymorfní KT
 - susp. CPVT

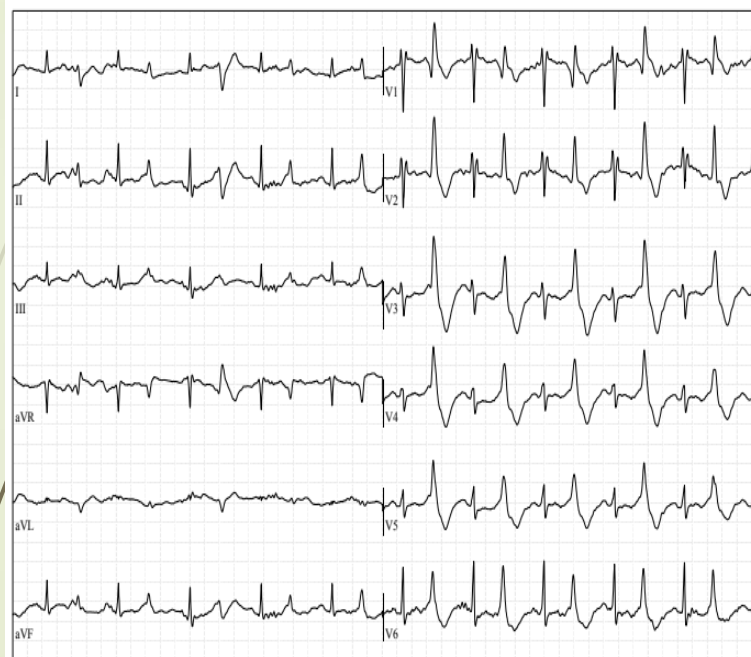
Doplněna vyš.:

- **MR srdce:** norm. nález, bez průkazu ARVD
- **Ergometrie**

Ergometrie:

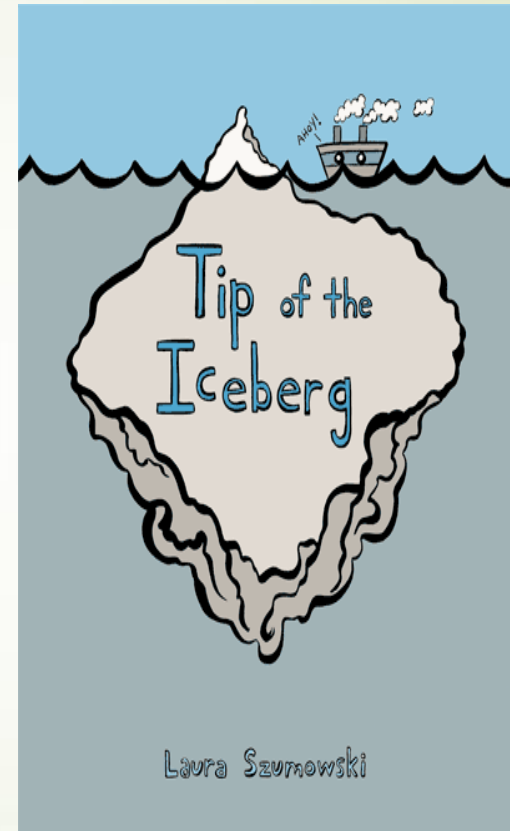
- při zátěži i v zotavovací fázi monomorfní/polymorfní KES
- BB + flecainid

Závěr: vysoce susp. CPVT



Závěr:

- uzavřeno jako CPVT
- na terapii BB + flecainid
asymptomatická bez záchytu
arytmií po 2 měsících



Děkuji za pozornost

