

Nový mapovací systém D700,

SW KODEX

EP Dynamics Research Ltd. – první zkušenosti

Š. Královec, M. Mudroch, J. Baroch, M. Mráček, K. Holdová, T. Gabera–Drtna, J. Petruš, P. Neužil

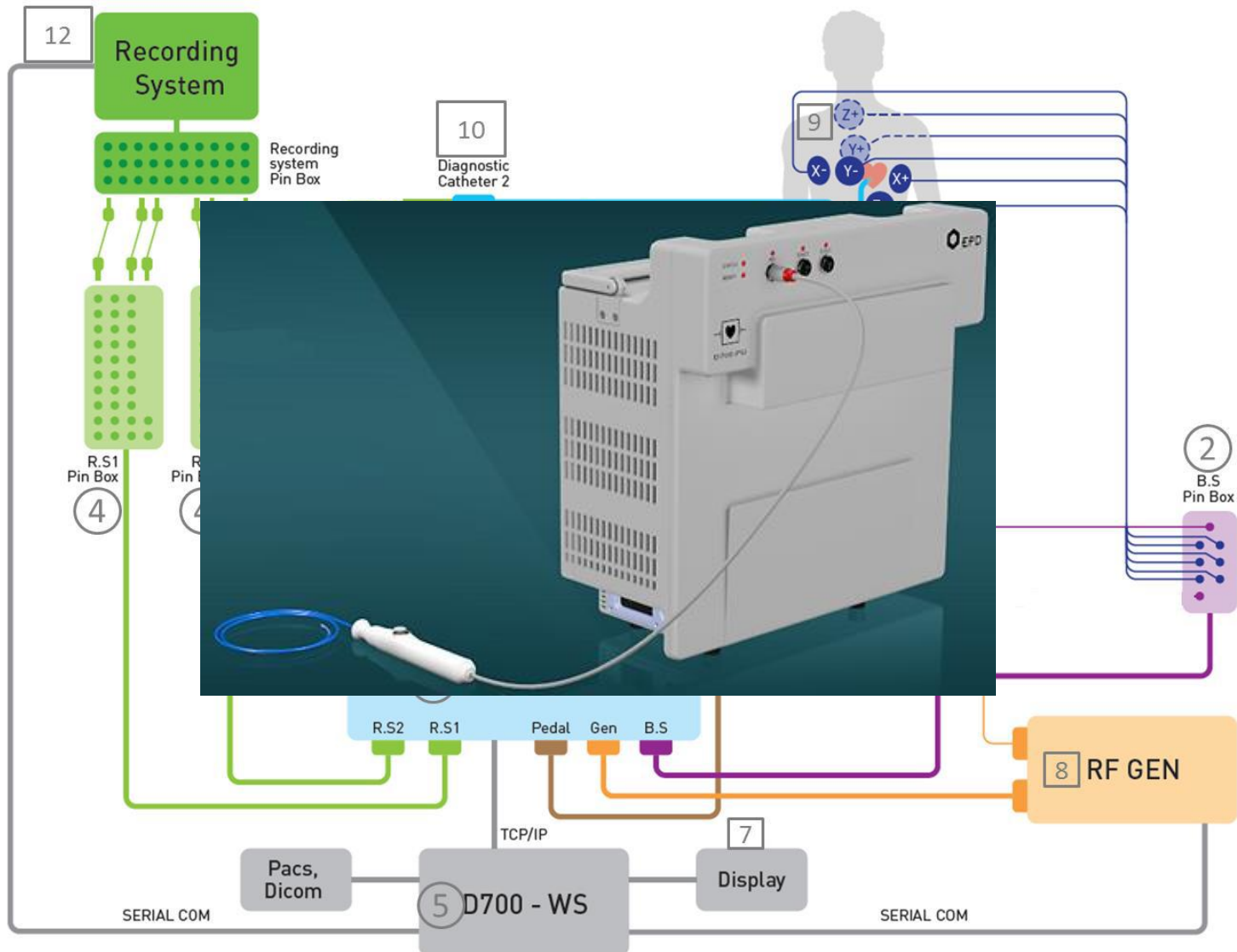
Nemocnice na Homolce

Deklarace konfliktu zájmů:

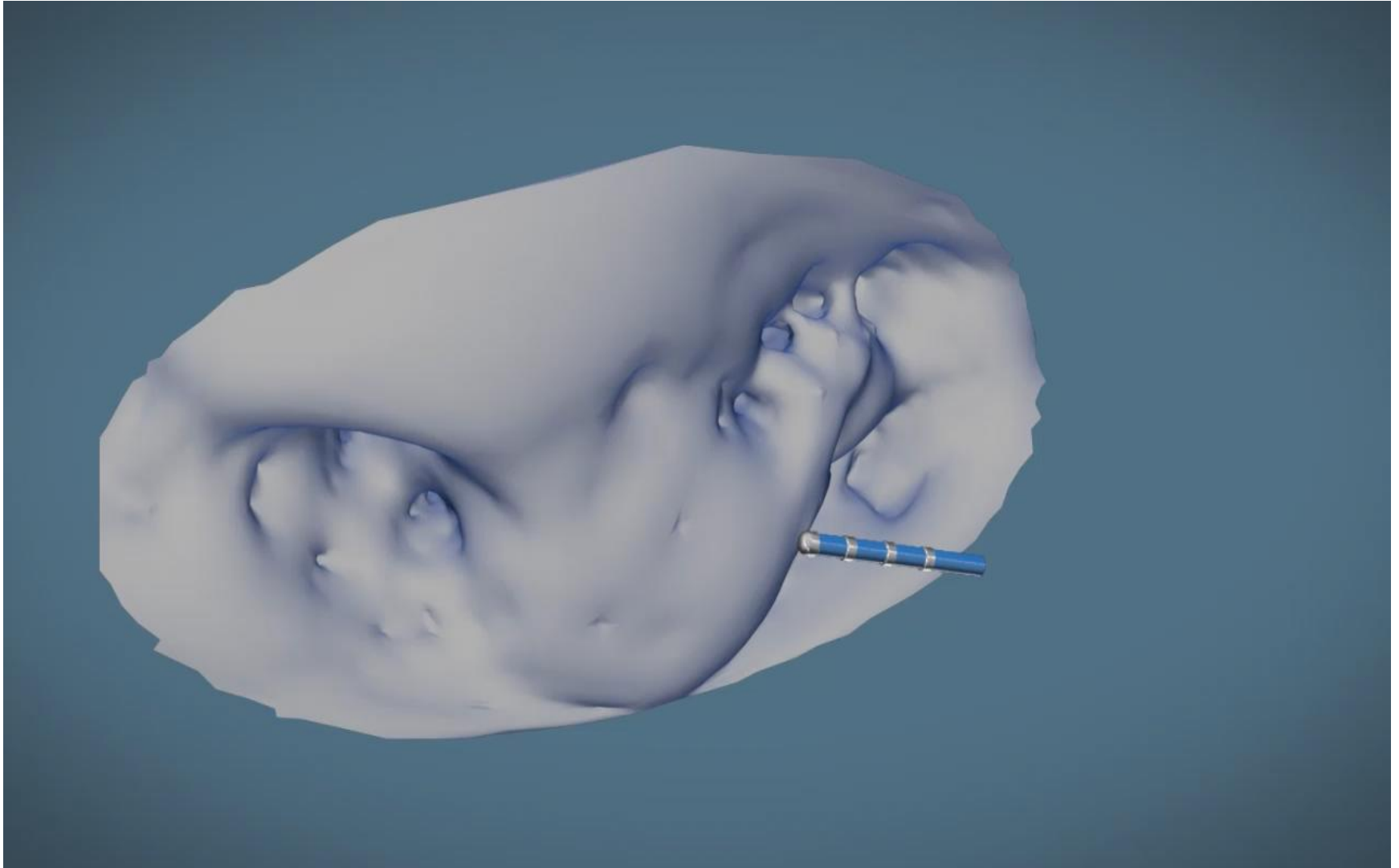
- Potenciální konflikt zájmů/zaměstnanecký poměr:
EP Services s.r.o., Nemocnice na Homolce
- Potenciální konflikt zájmů/jednatel, majitel:
HTMC s.r.o.
- Potenciální konflikt zájmů/konzultant:
Apama Medical Inc., Cardiofocus Inc., VytronUS Inc., Ablative Solutions Inc., HRT Inc., Medlumics S.L., Advanced Cardiac Technologies Inc., Acutus Medical Inc. Affix Medical Inc. Back Beat Medical Inc., Cibiem Inc., Endobar solutions Inc., Element Scientific Inc., EPD Inc., Iowa Approach Inc., Millipede Inc., Vimecon GmbH., Pat a Mat s.r.o., Perseus Biomed Inc., Sinopsis Surgical Inc., Valcare Medical Inc., Japan Life Line Inc., Javelin Medical Inc.

- **Elektromagnetická zobrazovací technologie**
 - Širokopásmová elektromagnetická celotělová radarová technologie
 - Příjem a vysílání z každé elektrody současně
- **Nová metoda zobrazování pro**
 - Detailní zobrazení anatomie (64 slice rozlišení)
 - Zobrazení tkáně (tloušťka, složení)
 - Zobrazení fyzikálních poměrů (tlak, průtok krve)
 - Zobrazení léze (transmuralita, edem, durability)

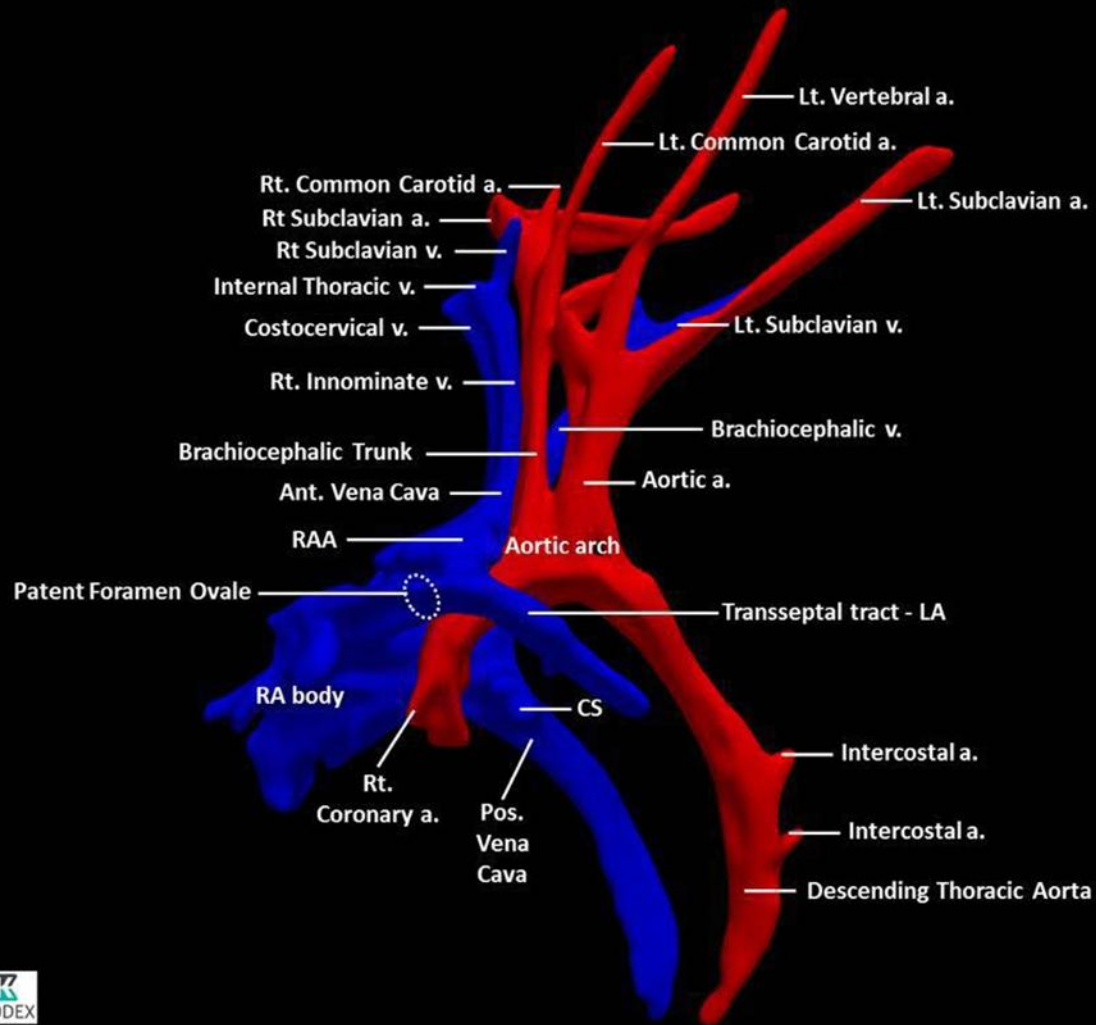
Komponenty systému



Radarové mapování – SW Kodex



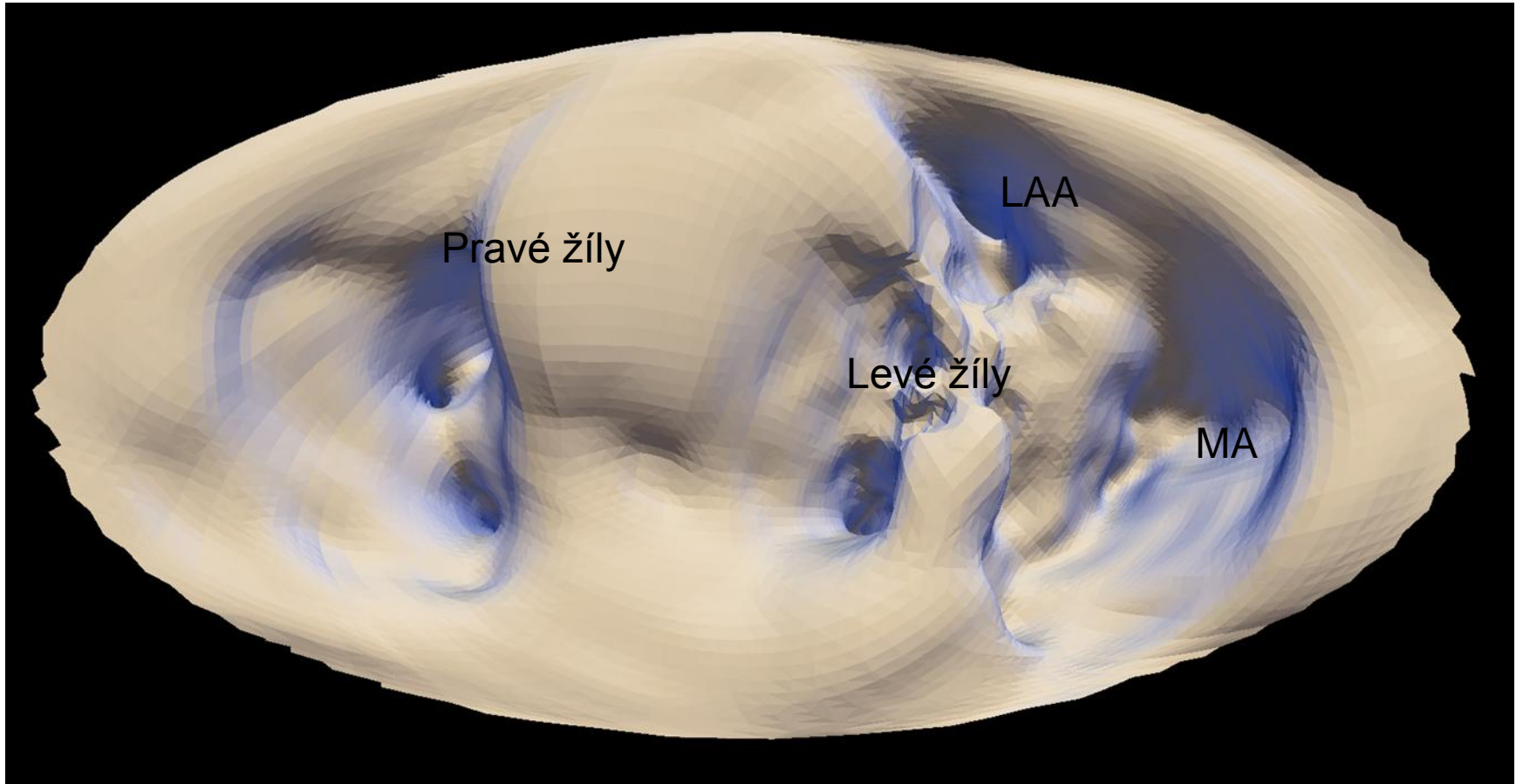
Kodex – Kanguio (mapování cév)



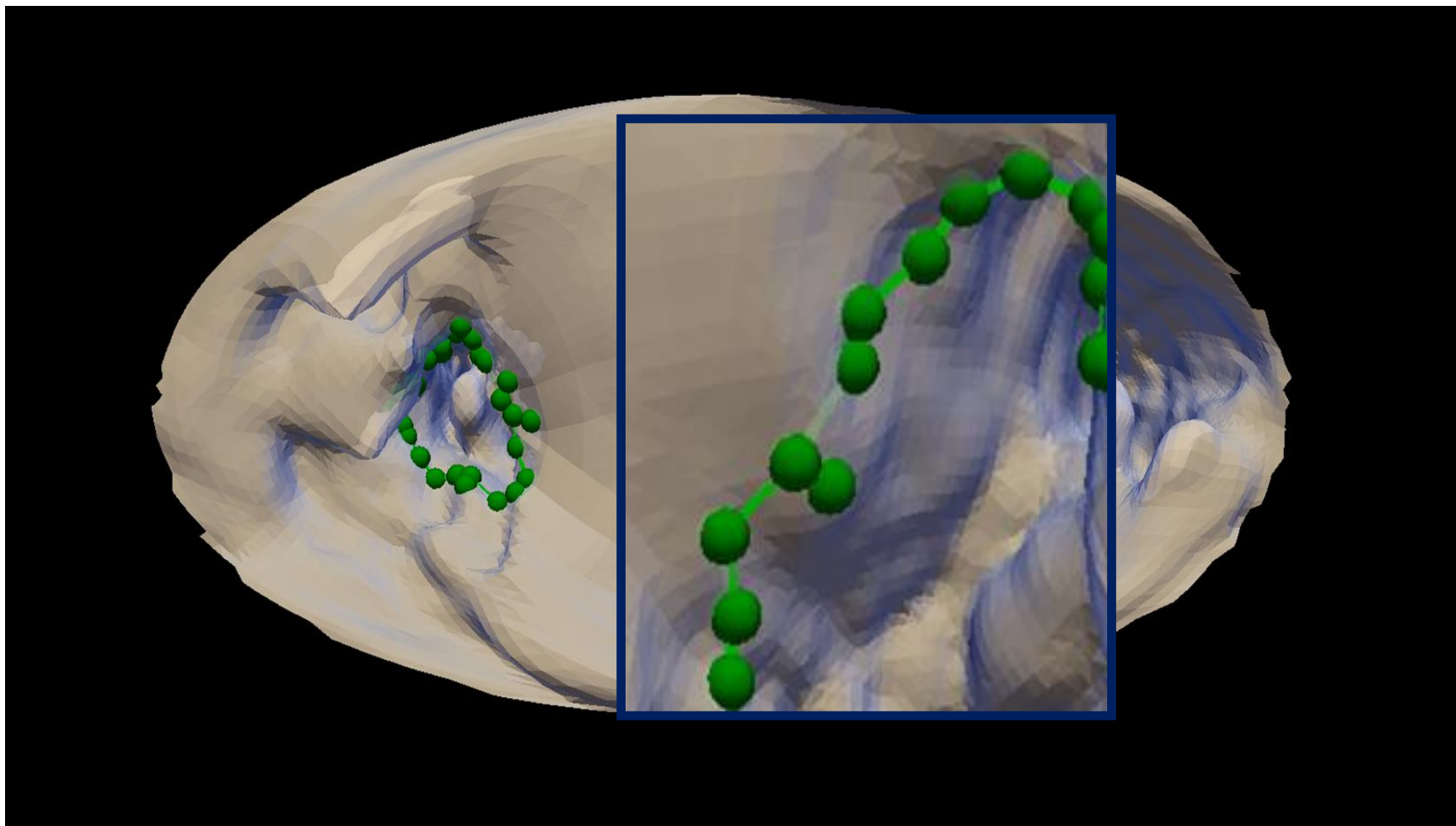
LA: 3D rekonstrukce



LA: “Pano” zobrazení

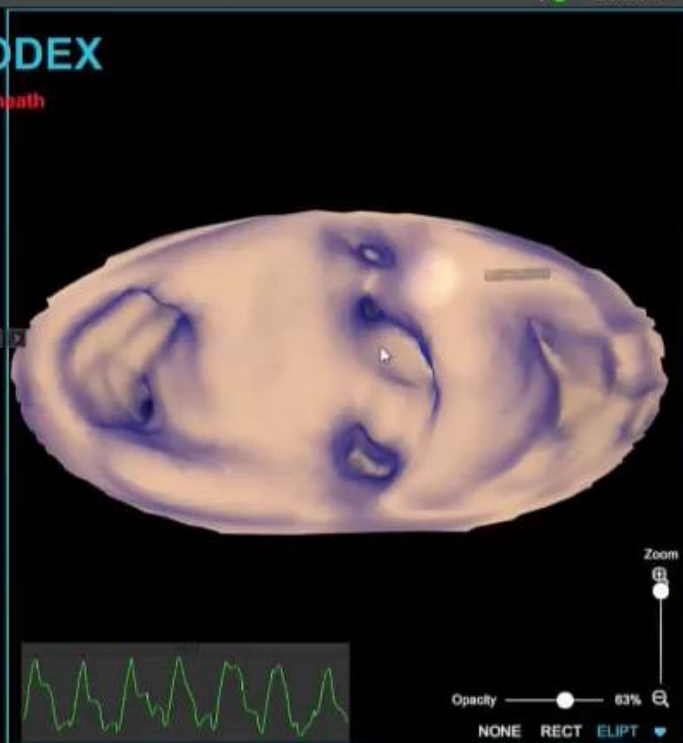


Zelený marker = Transmurální léze





Sheath



All points

#	Time	Label	Tag	Type	LAT	Elec.	CL
19	16:27:04			SP*	None	--	1221.5
18	16:26:53			SP*	None	--	1232.0
17	16:26:21			SP*	None	--	1231.5
16	16:24:18			SP*	None	--	1229.5
15	16:24:18			SP*	None	--	1239.5
14	16:24:07			SP*	None	--	1235.0
13	16:23:48			SP*	None	--	791.5
12	16:23:16			SP*	None	--	1248.5
11	16:23:10			SP*	None	--	1239.5
10	16:23:04			SP*	None	--	1243.0
9	16:23:00			SP*	None	--	1301.0
8	16:23:01			SP*	None	--	815.0



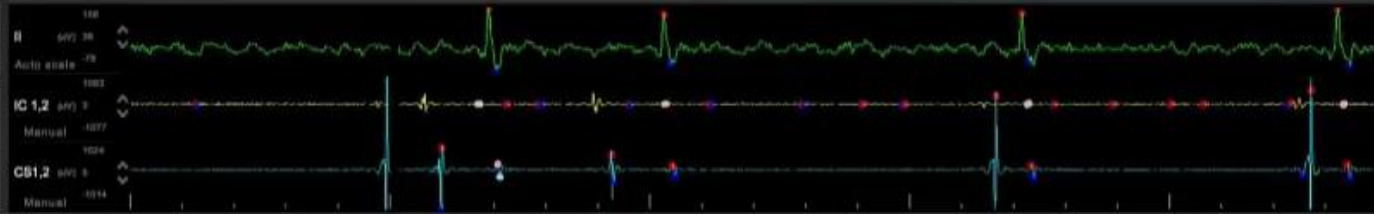
AP PA LAO RAO LL RL INF SU

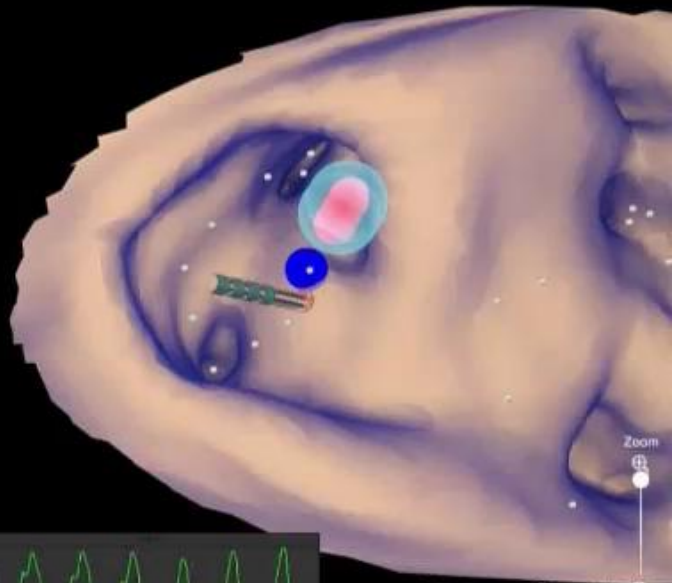
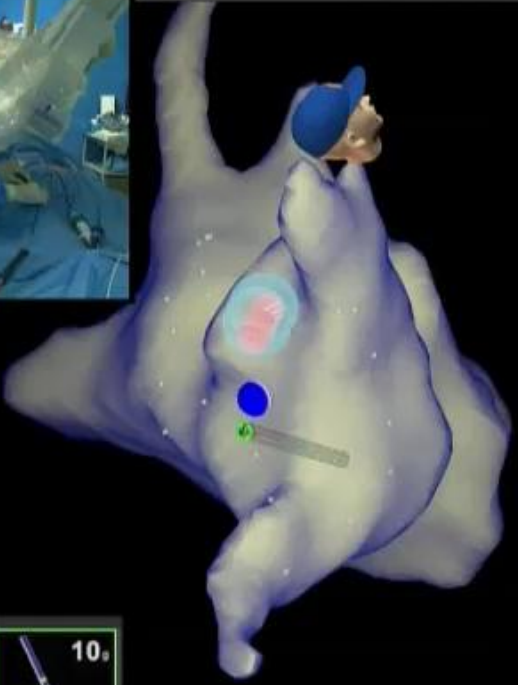


Start Mapping

1229 msec CL | -179 msec LAT

130 Ohm Imp | 12 uV BI





ABL points

#	Time	Label	Tag	Type	LAT	Elec.	CL
3	21:30:16	ABL	None	None	---	1215.0	
2	21:31:30	ABL	None	None	---	1189.5	
1	21:30:04	ABL	None	None	---	1205.5	
0	21:29:13	ABL	None	None	---	1202.5	



Zoom

Opacity 77%

AP PA LAO RAO LL RL INF SU



Zoom

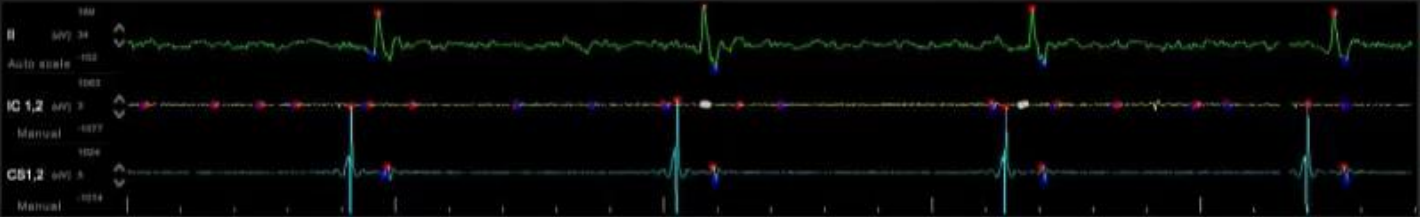
Opacity 63%

NONE RECT ELIPT

Start Mapping

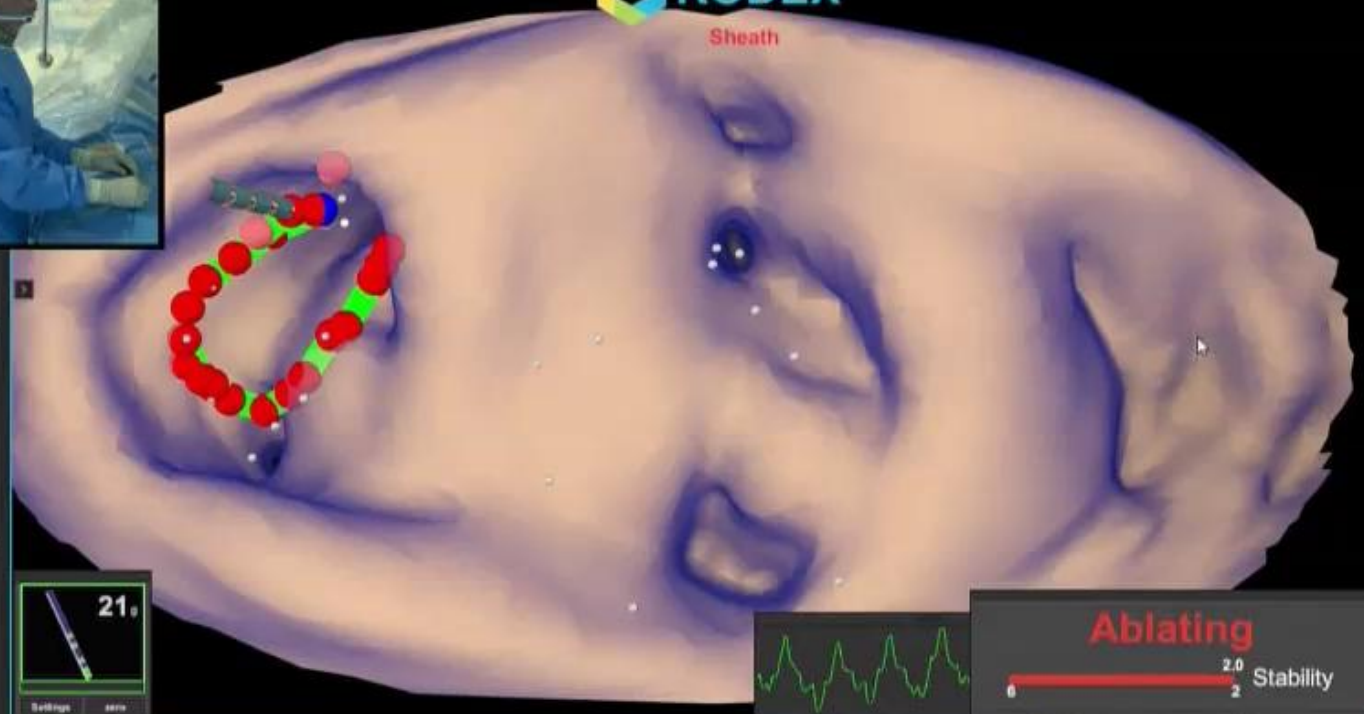
1237 mSec CL | -153 mSec LAT

138 Hz | 20 uV BI



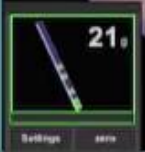


KODEX Sheath



ABL points

#	Time	Label	Tag	Type	LAT	Elinc	CL
21	21:44:28	ABL	None	None	---	967.5	
20	21:44:43	ABL	None	None	---	1055.5	
19	21:44:22	ABL	None	None	---	967.5	
18	21:43:41	ABL	None	None	---	891.0	
17	21:43:08	ABL	None	None	---	939.0	
16	21:42:43	ABL	None	None	---	1012.0	
15	21:43:08	ABL	None	None	---	930.5	
14	21:41:28	ABL	None	None	---	949.5	
13	21:40:00	ABL	None	None	---	968.5	
12	21:40:10	ABL	None	None	---	1025.0	
11	21:38:20	ABL	None	None	---	1130.5	
10	21:36:18	ABL	None	None	---	1204.5	



Ablating

Stability 69%

30^W Power | 27^{sec} Time

123^Ω Imp | 41^C Temp

Start Mapping

966 mSec CL | -181 mSec LAT

132^Ω Imp | 27^{uV} BI

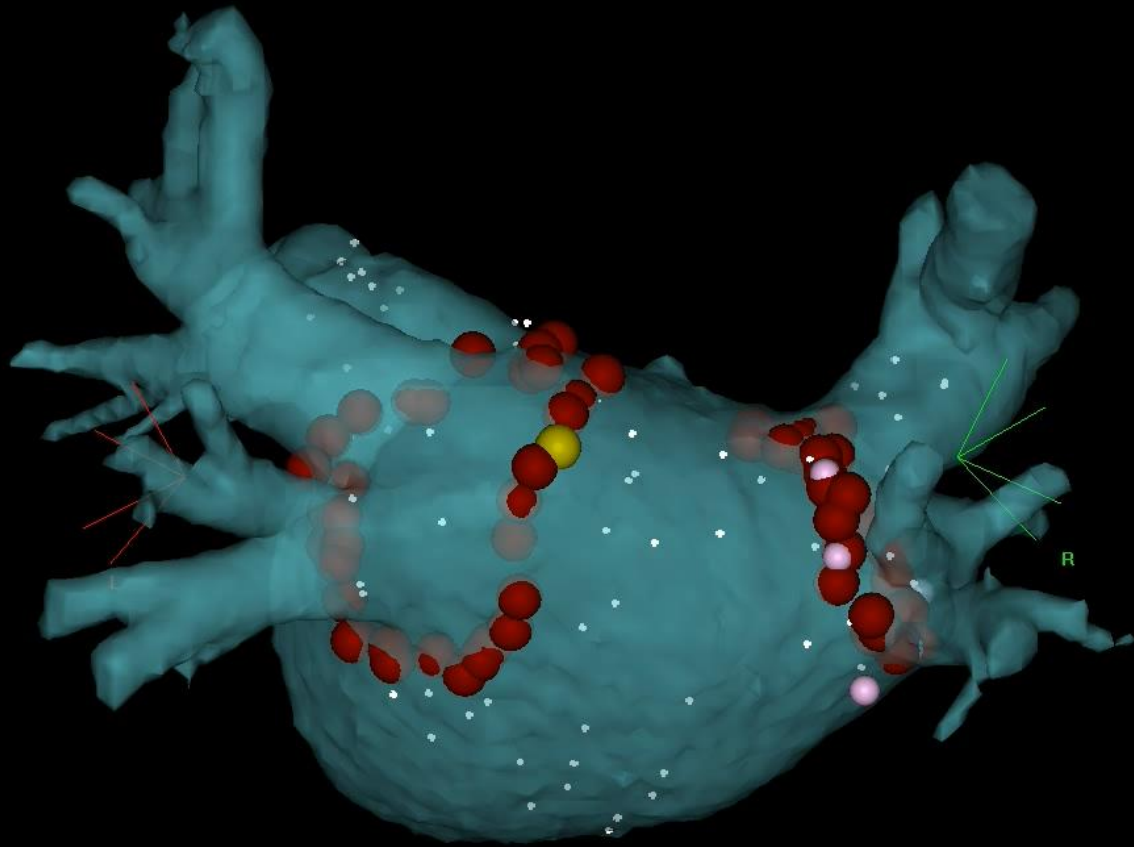


Zoom

LIPT

1-Map (143, 0)

-99 ms LAT 62 ms



1.62



AP PA LAO RAO LL RL INF SUP

Děkuji

