

# KAŽDÝ ČLOVĚK ORIGINÁL

D. Grymová, R. Pavelková

Kardiovaskulární oddělení  
Fakultní nemocnice Ostrava

## Selektivní koronarografie

je invazivní vyšetření koronárních tepen kontrastní látkou.  
Ne vždy však vyšetření probíhá rutinně.

Můžou se přidružit různé komplikace.  
Záleží jen na zručnosti katetrizujícího, jak problém vyřeší.

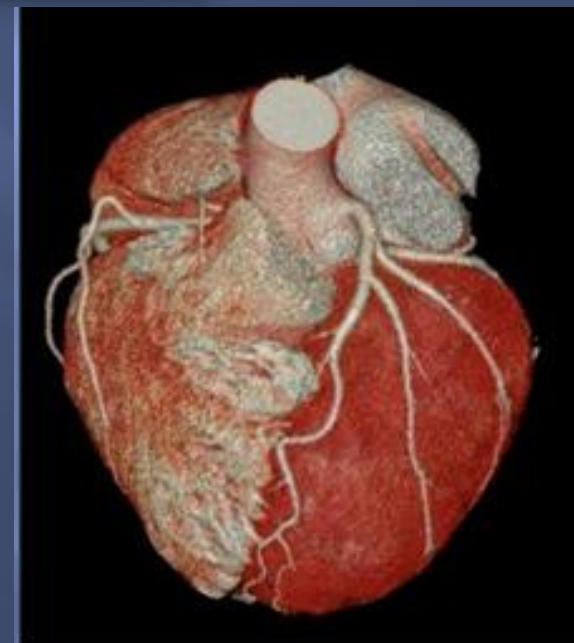
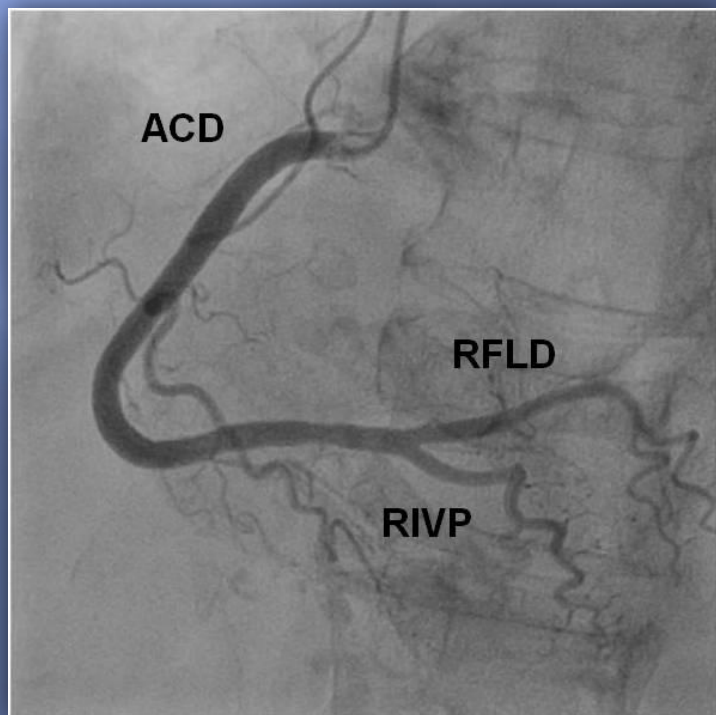
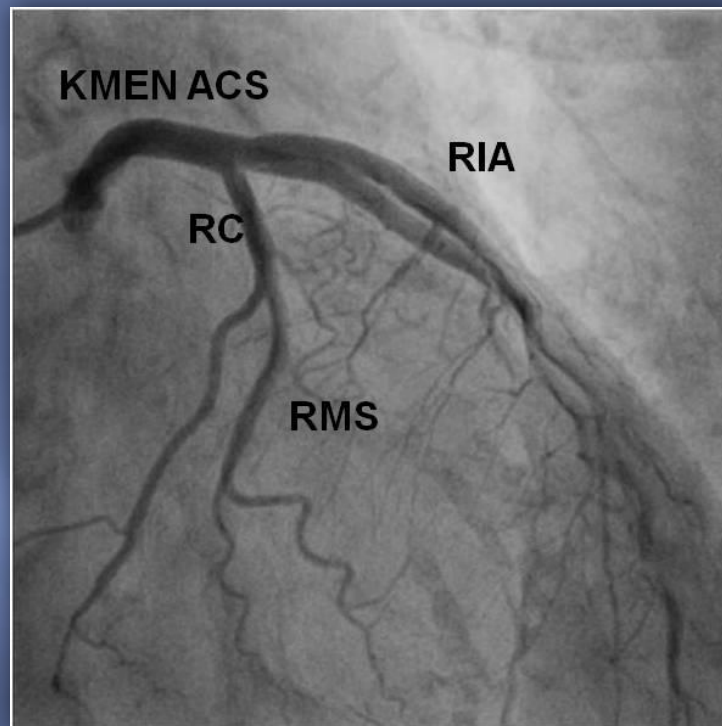


# *Anomálie koronárních tepen*

- Vrozené koronární anomálie se vyskytují zřídka a postihují 0,3-1% populace.
- Bývají diagnostikovány náhodně při selektivní koronarografii, nebo až při pitvě.
- Mohou být však příčinou náhlých úmrtí, zvláště u mladých jedinců v souvislosti s velkou zátěží – sportovci, rekruti.

# KLASIFIKACE

Normální anatomie



# Anomálie koronárních tepen

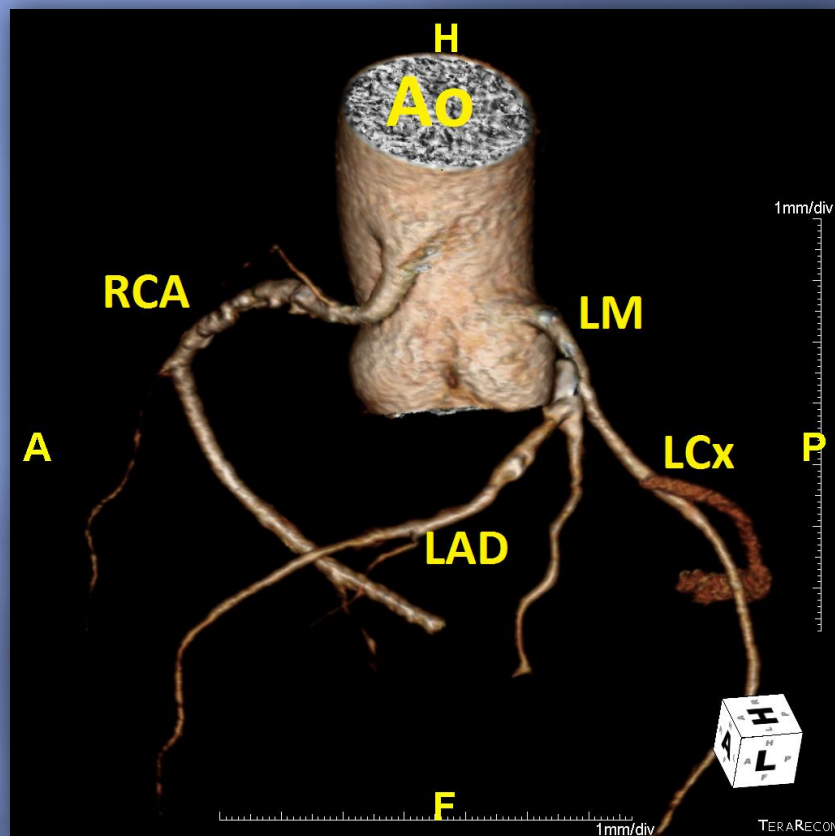
## Anomální odstupy koronárních tepen:

- Vysoký odstup („high takeoff“)
- Anomální odstup koronární arterie z protilehlého a nekoronárního sinu (ACAOS)
- Anomální odstup koronární arterie z plicnice
- Jediná koronární arterie („single coronary artery“)

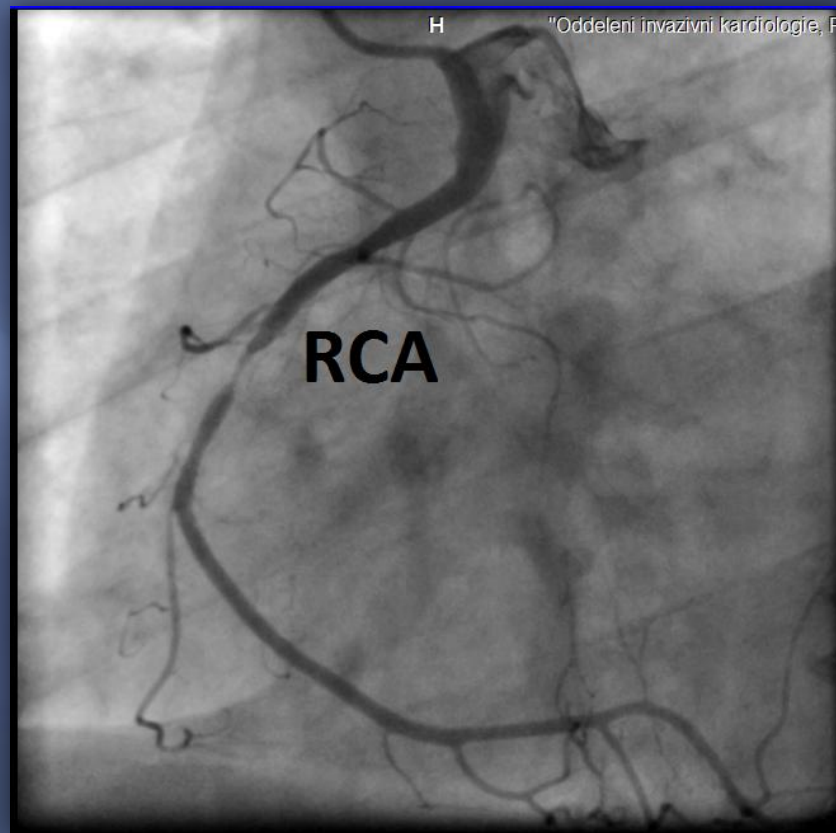
## Anomální zakončení koronárních tepen:

- Koronární píštěl

# Vysoký odstup („high takeoff“)



MS-CT KORONAROGRAFIE



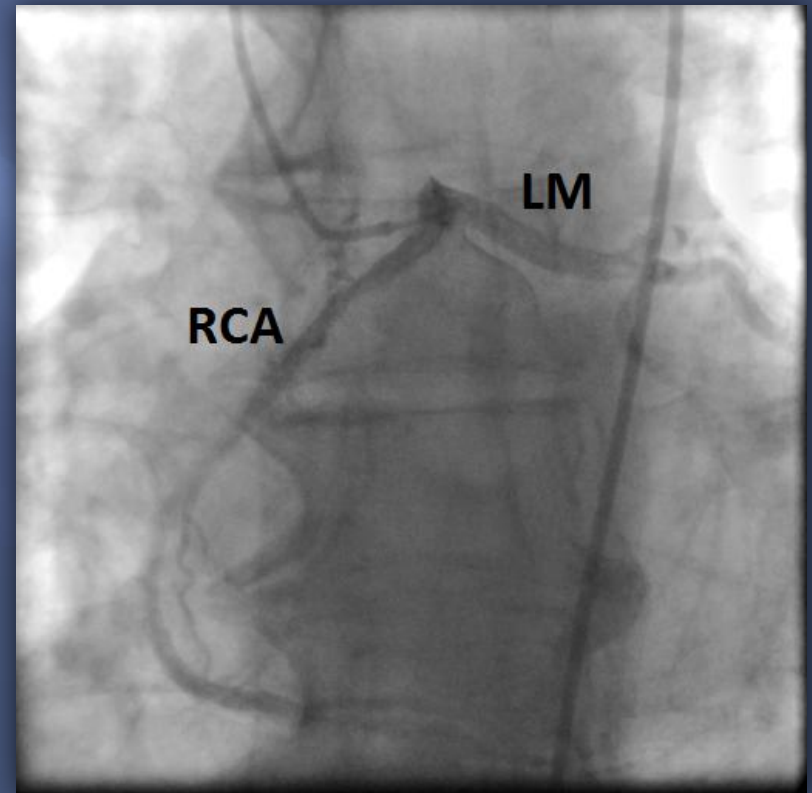
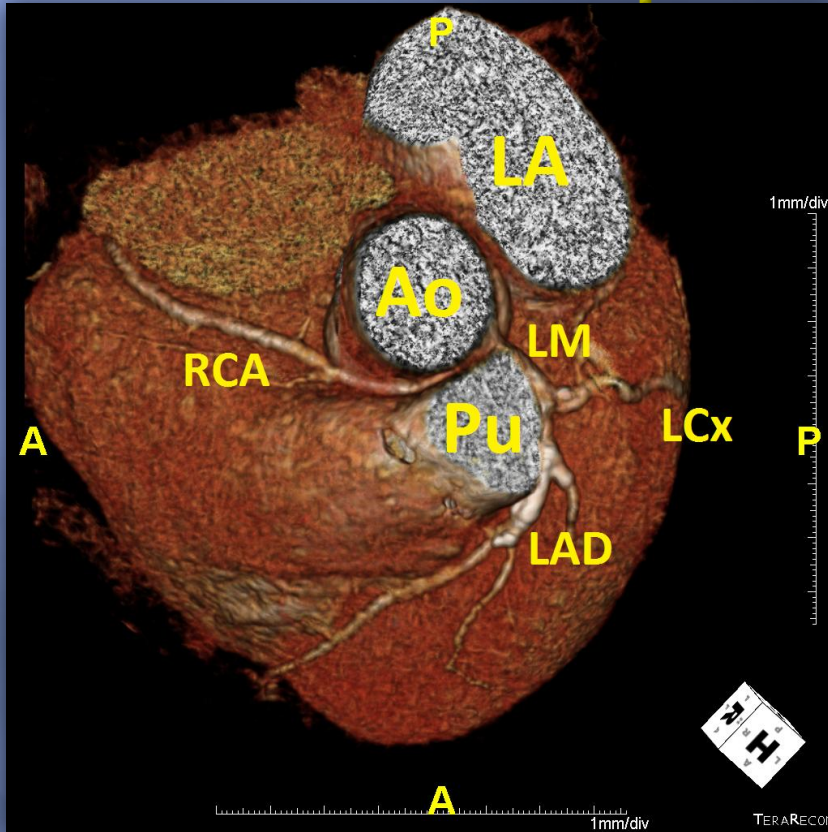
SELEKTIVNÍ  
KORONAROGRAFIE

# Anomální odstup koronární arterie z protilehlého a nekoronárního sinu (ACAOS)

Anomálně odstupující koronární tepny mohou ve svém dalším průběhu procházet:

- ▣ prepulmonálně
- ▣ interarteriálně – mezi aortou a truncus pulmonalis (riziko náhlého úmrtí)
- ▣ intraseptálně
- ▣ retroaortálně

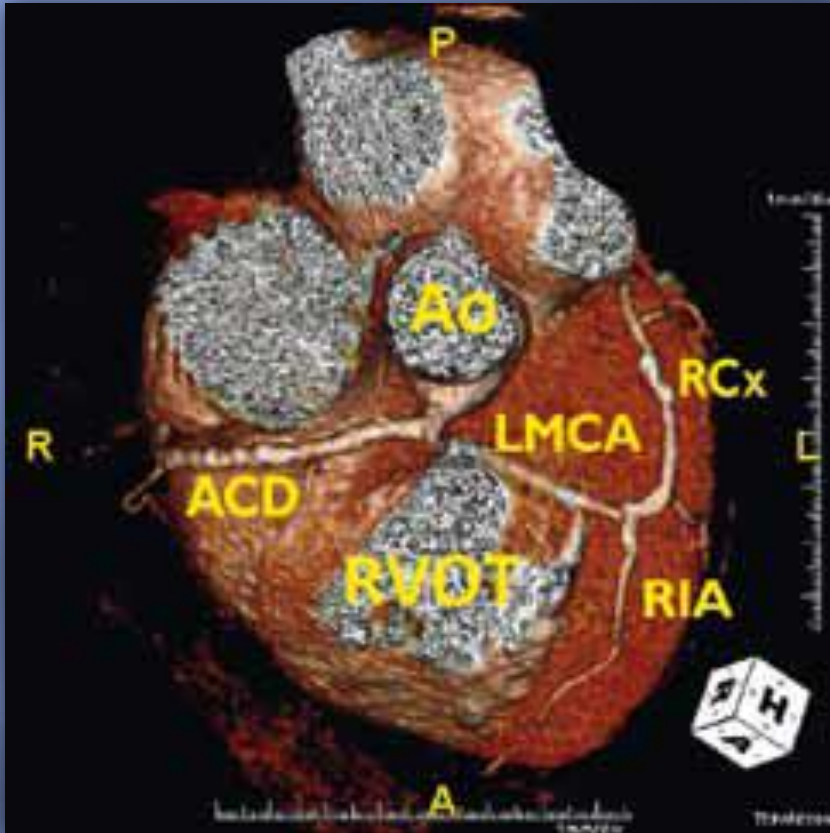
# Anomální odstup ACD z levého koronárního sinu s intraarteriálním průběhem



MS-CT  
KORONAROGRAFIE  
(3D  
REKONSTRUKCE)

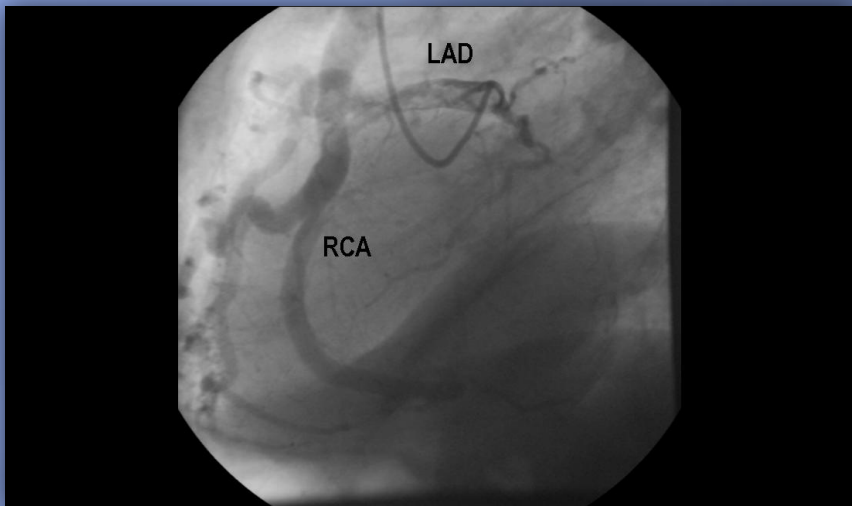


# Kmen levé koronární tepny odstupující z pravého koronárního sinu s interarteriálním průběhem

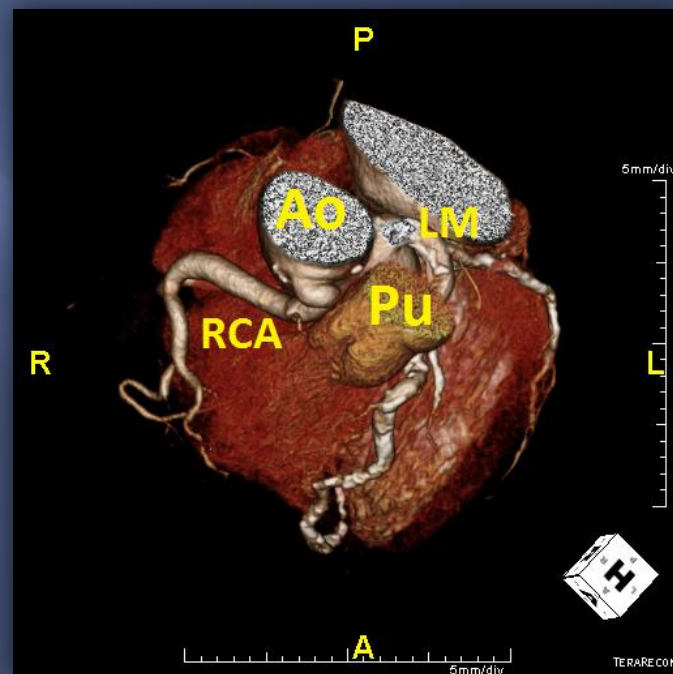
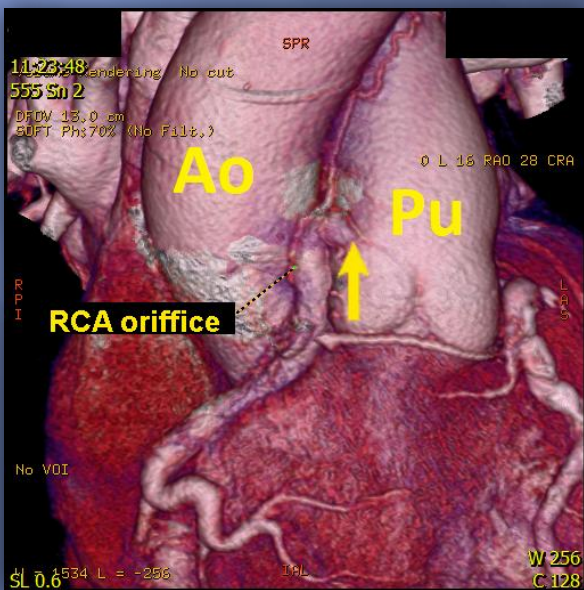


MS-CT  
KORONAROGRAFIE  
(3D REKONSTRUKCE)

# Anomální odstup koronární arterie z plicnice



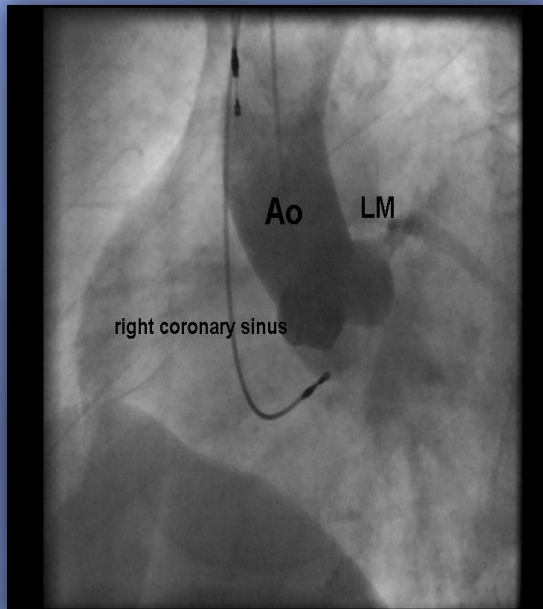
MYOKARD JE NEDOSTATEČNĚ  
ZÁSOBEN RETROGRÁDNĚ Z ACS  
- ISCHEMIE



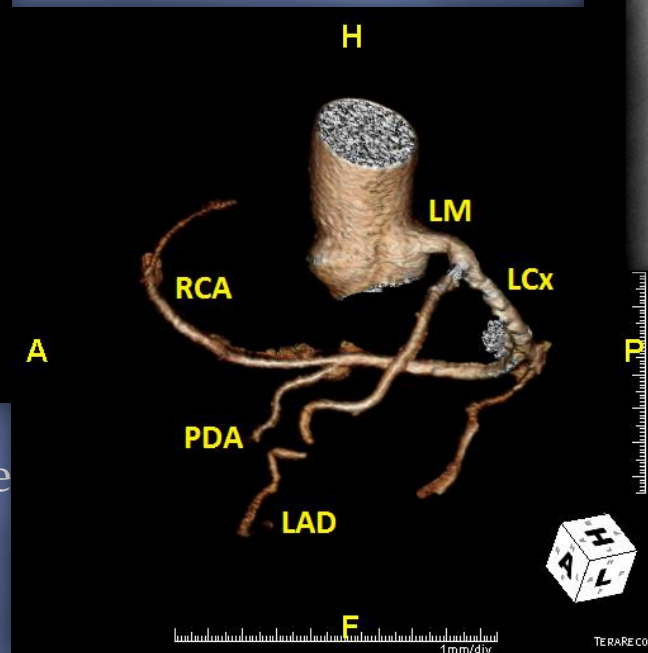
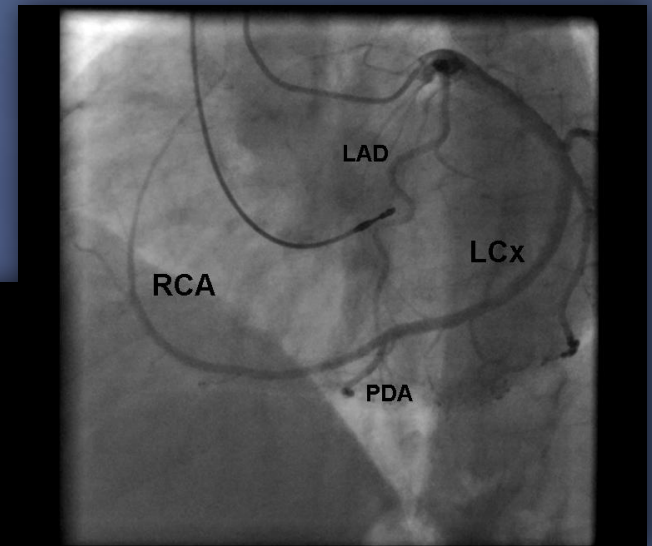
STAV PO OPERAČNÍ  
KOREKCI

# Jediná koronární arterie („single coronary artery“)

Aortografie



Z aorty odstupuje pouze  
1 koronární tepna

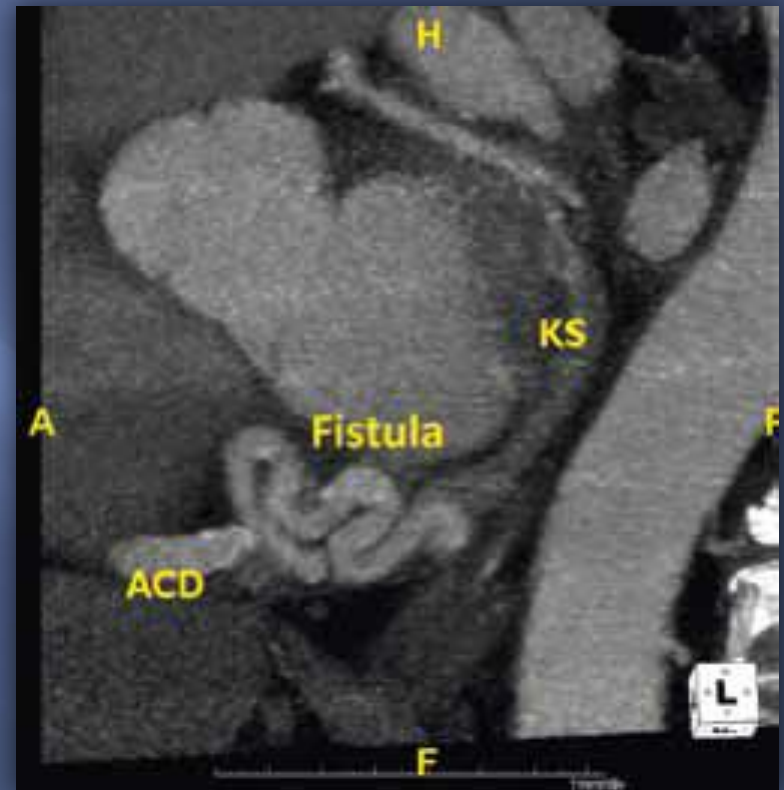
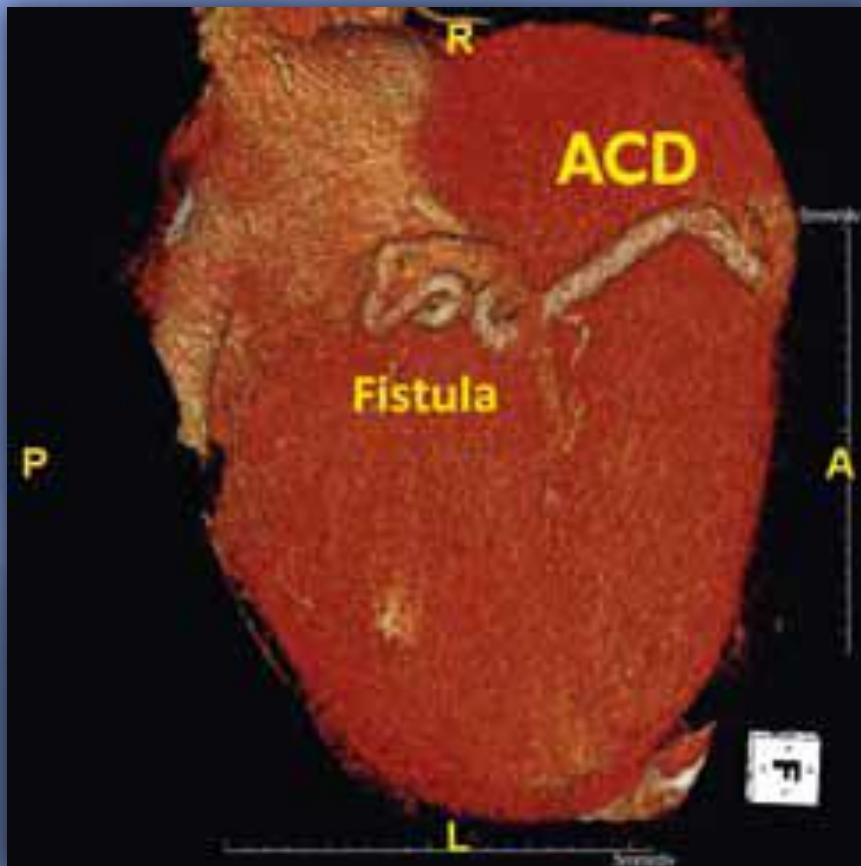


ACD odstupuje  
z periferie RCX

# Anomální zakončení - koronární píštěl

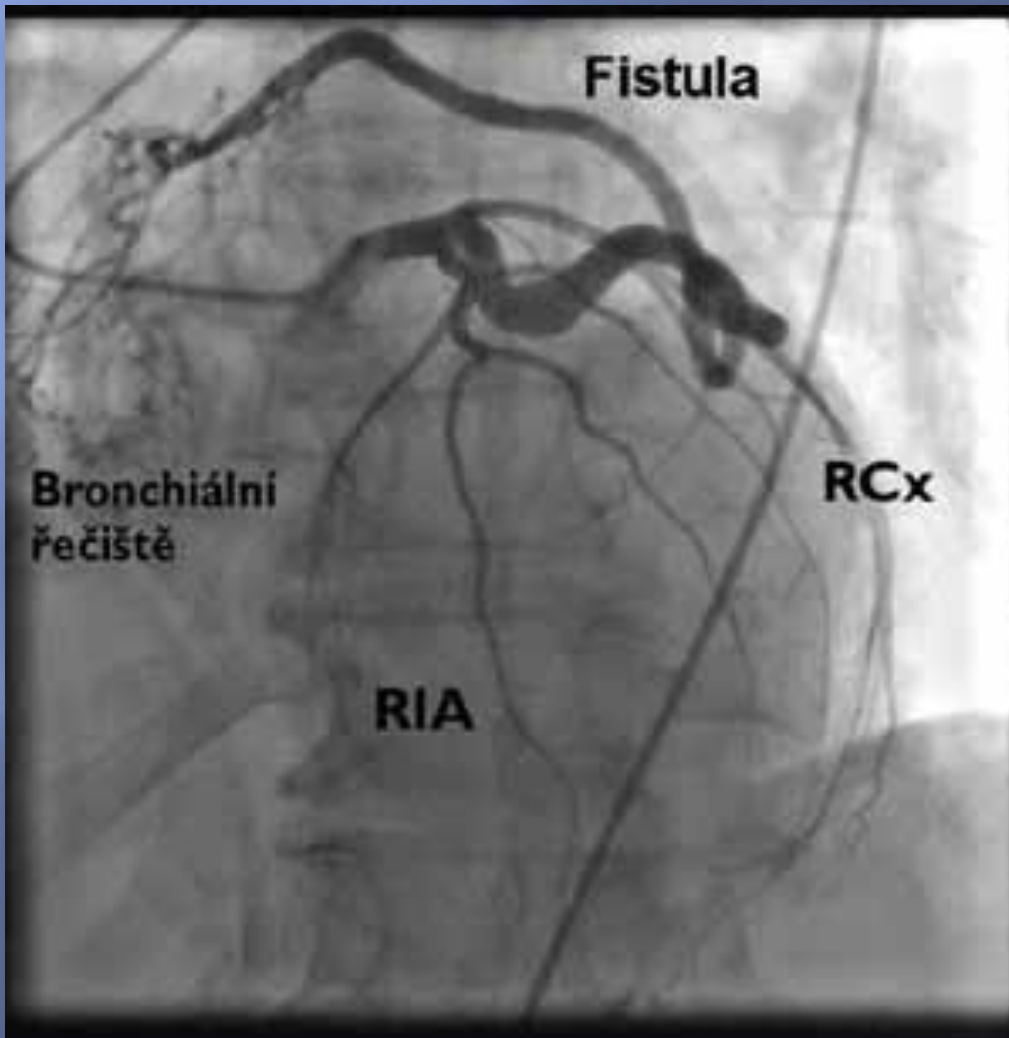
- ▣ Koronární píštěle představují komunikaci mezi koronární tepnou a některou ze srdečních dutin, koronárním sinem, horní dutou žilou, či plicnicí
- ▣ Pravostranné oddíly – extrakardiální levopravý zkrat - myokardiální ischemie
- ▣ Levostranné oddíly – napodobuje aortální regurgitaci

# Koronární píštěl mezi ACD a koronárním sinem



MS-CT KORONAROGRAFIE  
(3D REKONSTRUKCE)  
A MONOPLANÁRNÍ PROJEKCE

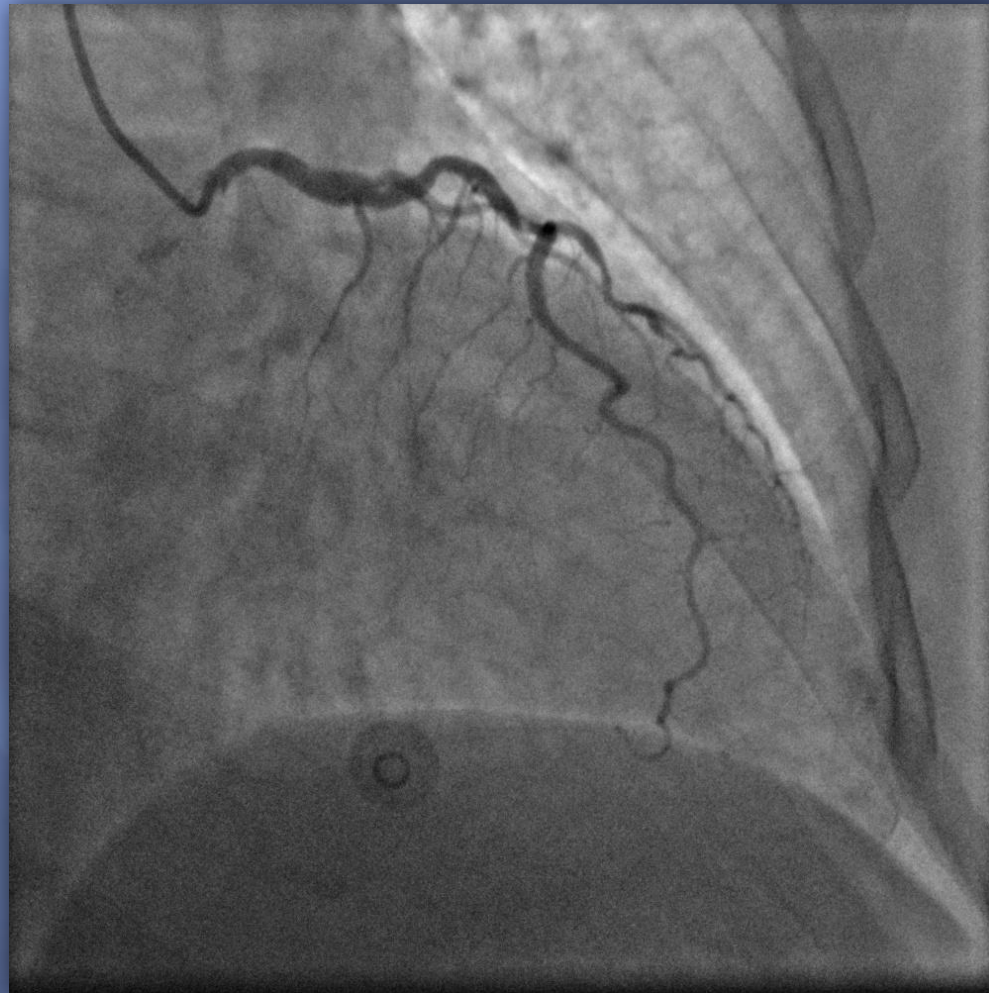
# Píštěl s extrakardiálním zakončením



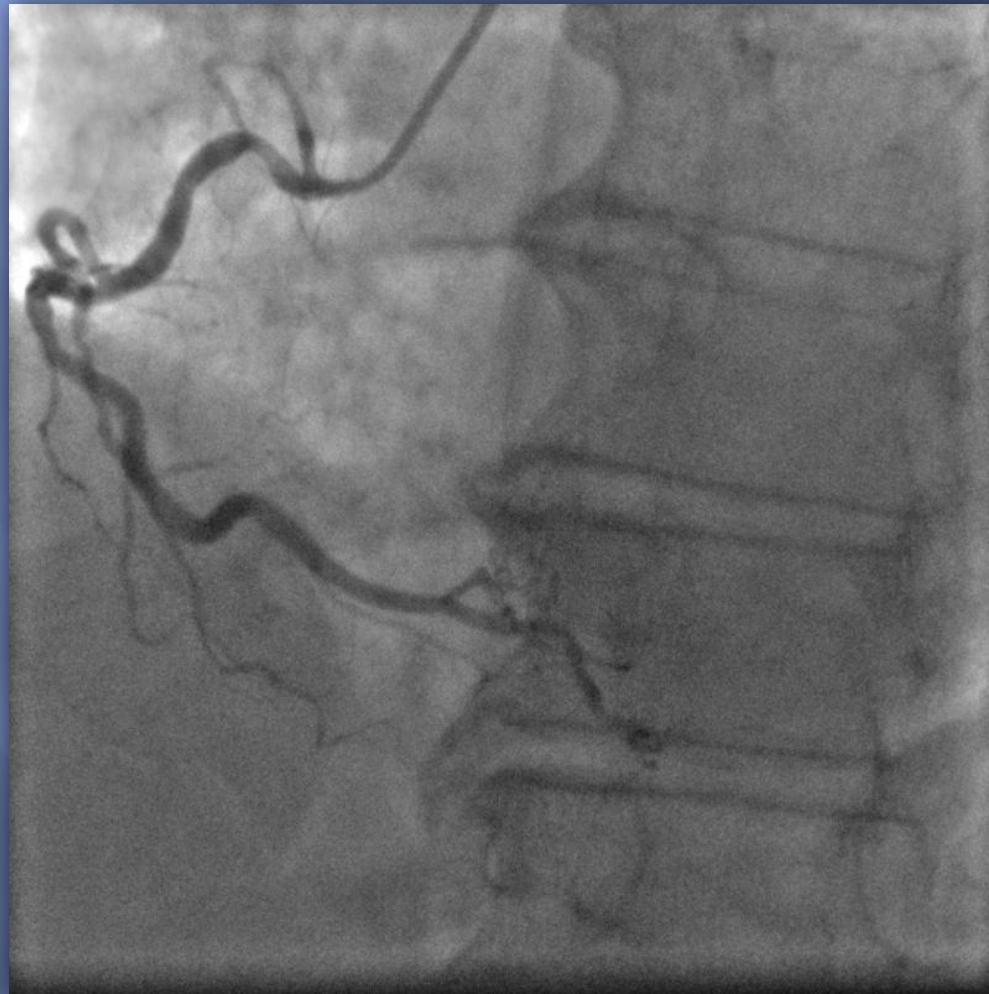
PÍŠTĚL MEZI RCX  
A BRONCHIÁLNÍM  
ŘEČIŠTĚM

# Kazuistika

ACS

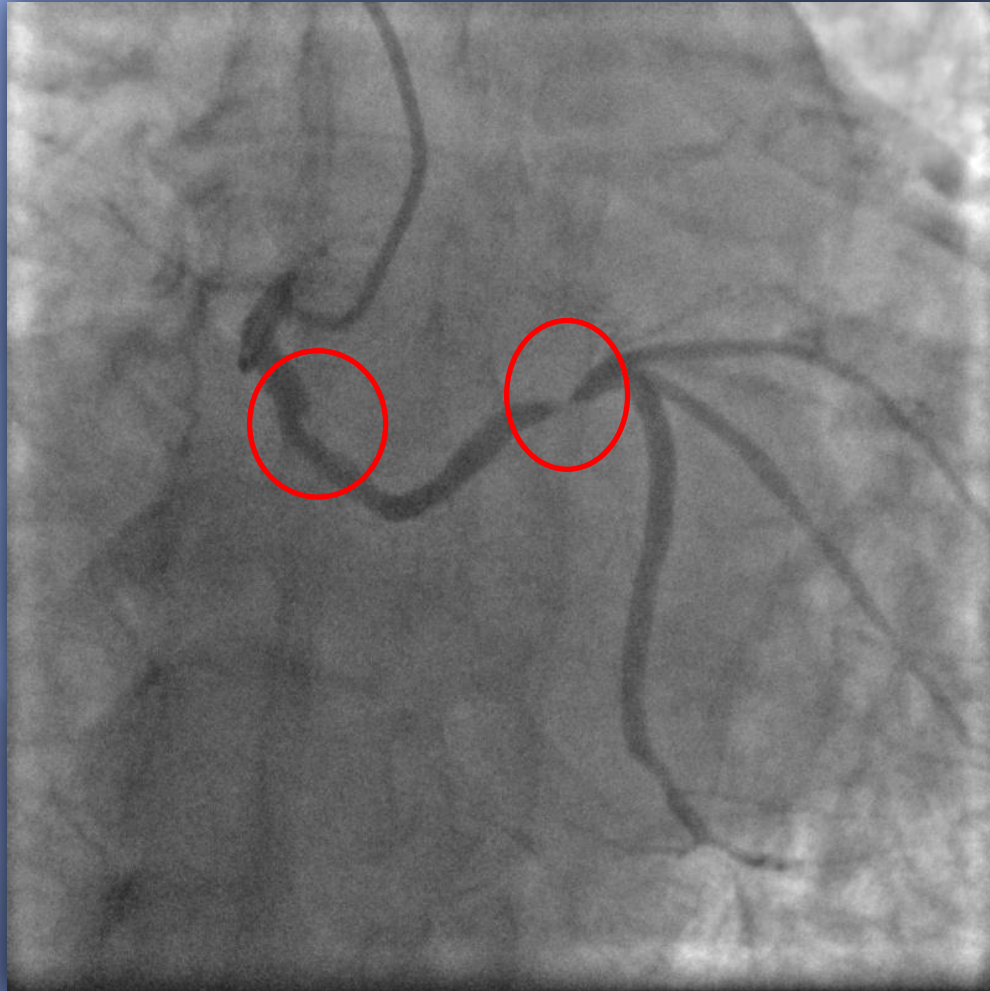


# ACD

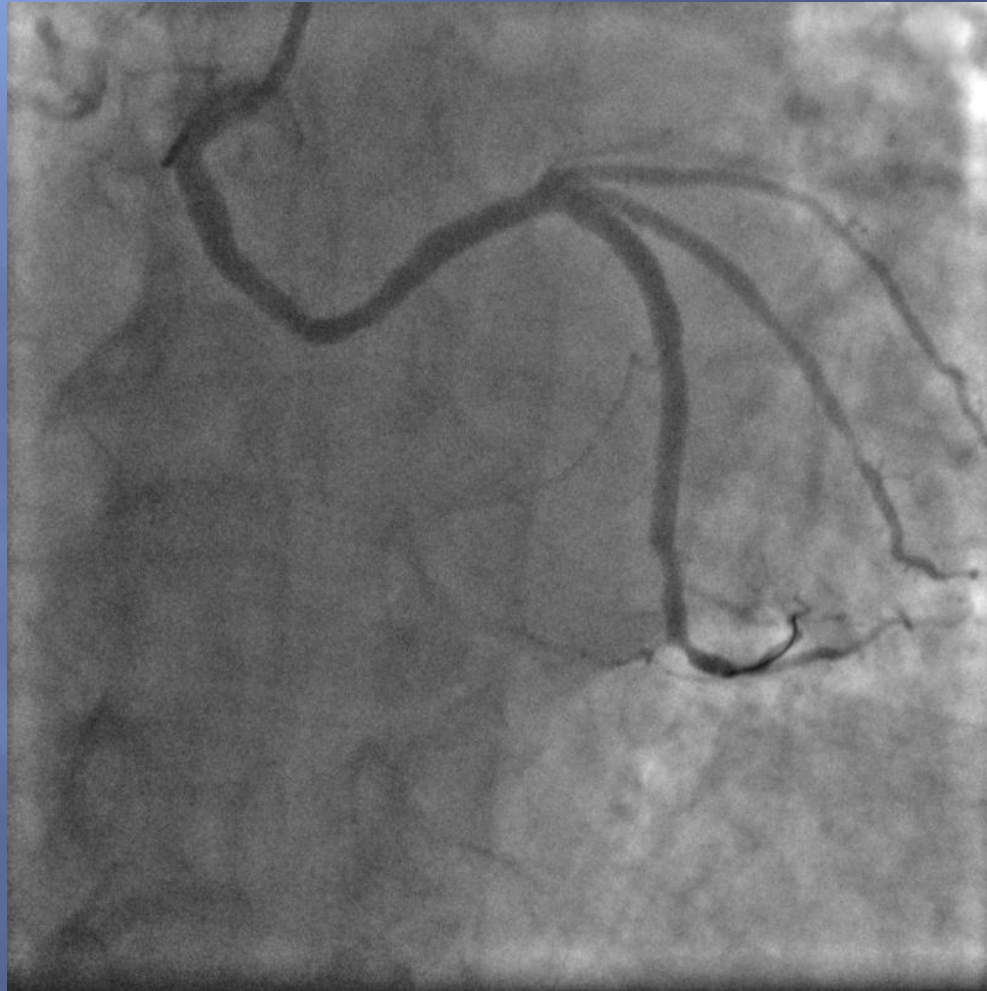




RCX



# PO PCI



*Každý člověk originál . . .*





DĚKUJI ZA POZORNOST