



**Týmová spolupráce sestra-lékař, lékař -
sestra nejen na JIP aneb lékař všechno
nevidí**



**Mgr. Michaela Navrátilová
MUDr. Tomáš Janota CSc.**

**III. Interní klinika
Koronární jednotka
VFN, Praha**



Dobrá spolupráce

Ovlivňuje:

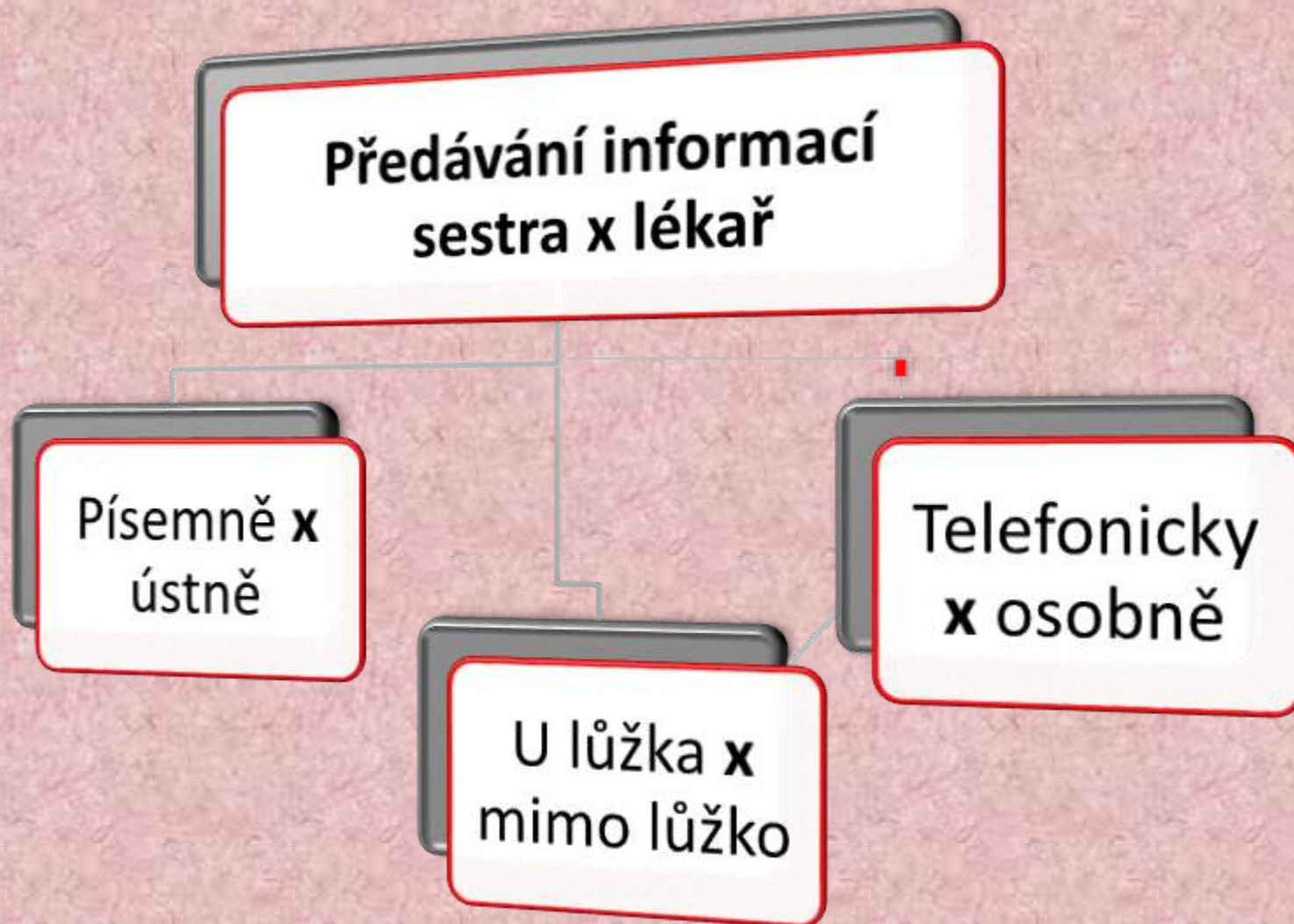
- kvalitu péče
- spokojenost sester i lékařů
- fluktuaci
- „finanční nároky“ – radost z práce, kolektiv



Dobrá spolupráce **NENÍ** samozřejmost

Dobrá atmosféra na pracovišti a kvalitní spolupráce vyžaduje stálou pozornost/péči.

Dobrá spolupráce = komunikace





Úloha sestry:

Všímat si:

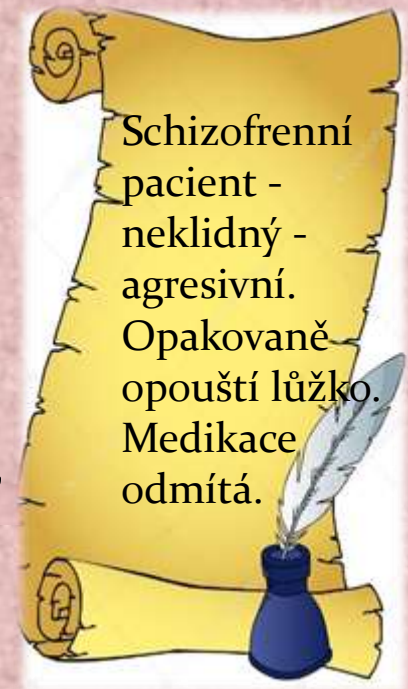
- co lékař „nevidí“
- čeho si lékař nevšiml
- co se lékaři pacient zdráhal sdělit
- co pacient sdělil jen lékaři, nebo sdělil sestře jinak



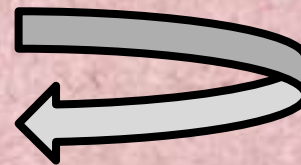


Písemně x ústně

Písemné hlášení: příliš obsáhlé, nečitelné, nepochopení myšlenek autora



Sebepodrobnější písemné hlášení sestry a lékaře nejsou ideálním řešením!!!



Více osobní komunikace!!!!



Písemně x ústně



Ústní předání:

- jednodušší
- vzájemná důvěra
- nezdráhat se, nenechat se odbít
- pohotová domluva - stav pacienta, ordinace, následná léčba a ošetrovatelská péče



Správná komunikace

ANO

NE





U lůžka x mimo lůžko

- **komunikace u lůžka** - sjednocení informací
- **podpora pacienta** - sdělení informací lékaři, které by mohl v jeho přítomnosti opomenout
- objasnění sdělených informací pacientovi
(pacient vše odsouhlasil, ale nic nepochopil)

Více důvěry pacienta k sestře – tráví s ním více času



U lůžka x mimo lůžko

- **společné vizity u lůžka sestra + lékař**

Obtížnější na JIP, kde sestra pečuje o více pacientů.

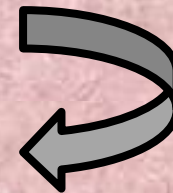
O každého se stará jiný lékař.





U lůžka x mimo lůžko

➤ Přítomnost lékaře u hlášení sester



Jiný úhel pohledu – „možná“ neznámé informace o pacientovi

Obtížné pro nové sestry –

obavy ze samotného předávání informací o pacientovi a navíc přítomnost lékaře



Božeee!!
To nemůže
být pravda



Telefonicky x osobně

Osobně:

Sdělení - stručné, jasné a důležité pro danou chvíli

Sestra zjišťuje:

- lékař vnímá
- informace bere na vědomí
- adekvátně reaguje





Telefonicky x osobně



Telefonicky:

- identifikace pacienta !
- nezdráhat se zavolat (nové sestry – obavy z hovoru)
- důvěra v úsudek sestry podle předcházející zkušenosti – image („tato“ sestra lékaře nevolá zbytečně)



Důležité



➤ Školení nových sester – nejen odborná práce (UPV), ale i komunikaci s lékařem

➤ **Trpělivost** lékaře při ústních ordinacích – řádné vysvětlení (nikoli - podáme to co vždycky, nastav ventilaci jako obvykle)

Optimálně nastavená komunikace – základ pro úspěšnou spolupráci - přínos pro pacienty a celý zdravotnický tým



Často

sestra i lékař vyhledávají stejnou osobu

- vstřícnou
- ochotnou
- odborně zdatnou - která je pak přetížená



Jsem sestra,
nebo sekretářka
lékaře ? 😊



Tykání x vykání

PRO	PROTI
Snadnější komunikace a empatické sdílení	Psychologická hradba narušena – důstojnost, postavení
Akutní situace – oslovení jmény	Sestře se vyjadřuje nesouhlas s lékařem snáze.
Důvěra	Lékaři se kárá sestru obtížněji

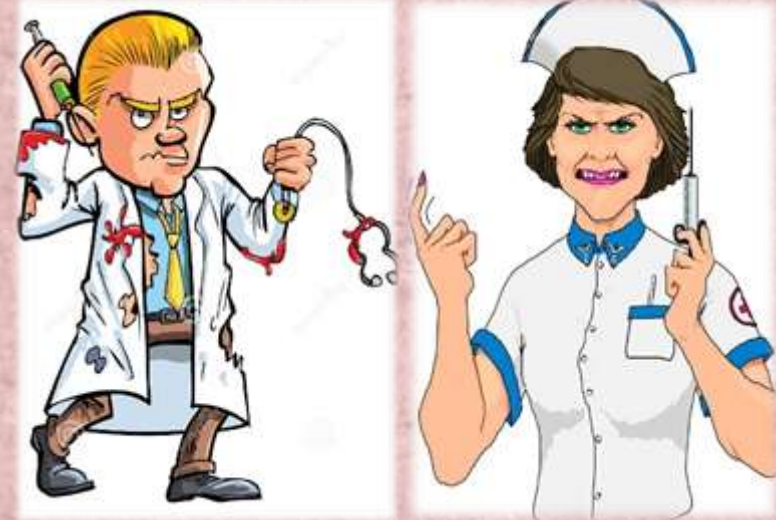
Z pohledu pacienta **ANO** - přátelská komunikace a atmosféra



Konflikt sestra x lékař

Opravdový x domnělý

- zdravotnická dokumentace
- nesrozumitelné ordinace
- telefonní hovor
- přiložení opačného stupně důležitosti ze strany lékaře, či sestry



Řešení ihned s osobní komunikací!!!!!!!!!!!!!!!!!!!!!!



Autonomie v práci sester

- Určitý stupeň autonomie sester přispívá ke spokojenosti – kvalitnější vlastní práce i spolupráce
- Poskytnutí větší samostatnosti/autonomie snižuje fluktuaci
- Omezená možnost rozhodovat o péči pacientů – pocit nevyužití odborných znalostí



Vztah lékař-sestra: Bártlová a spol. 2010



Nepříjemné chování lékařů:

- může významným způsobem ovlivnit pracovní spokojenost sester
- interakce mezi sestrami a lékaři silně ovlivňuje pracovní morálku sester
- respondenti považovali vztah sestra-lékař a atmosféru, kterou vytvářejí, za velmi důležité

A. H. Rosenstein – American Journal of Nursing 2002



Samostatné rozhodování sestry

Předem stanovená pravidla, cílové hodnoty !!!

- Defibrilace (AED režim) – sestra na KJ/JIP
- Dávkování vazoaktivních léků
- Úprava UPV (FiO_2 , DF, režim ?)
- Dialýza – „vrácení krve“ – rychle a bez ztrát např: ½ l krve



**Klidná noční služba pro lékaře a
jednodušší práce pro sestru!**

**LÉKAŘI
ZACHRAŇUJÍ ŽIVOTY.
SESTRY ZACHRAŇUJÍ
LÉKAŘE.**





KPR

- **Upozorňování na momentální změny stavu**
- **Postup podle algoritmu**





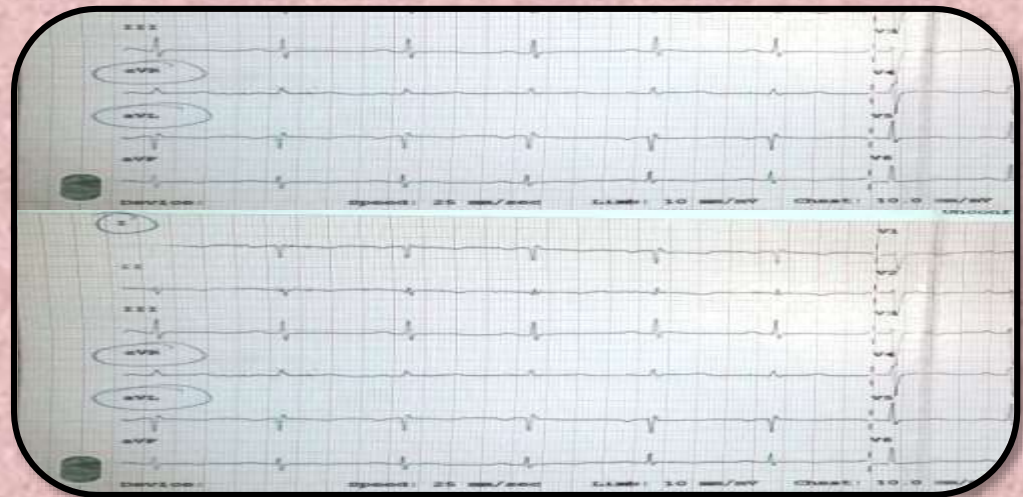
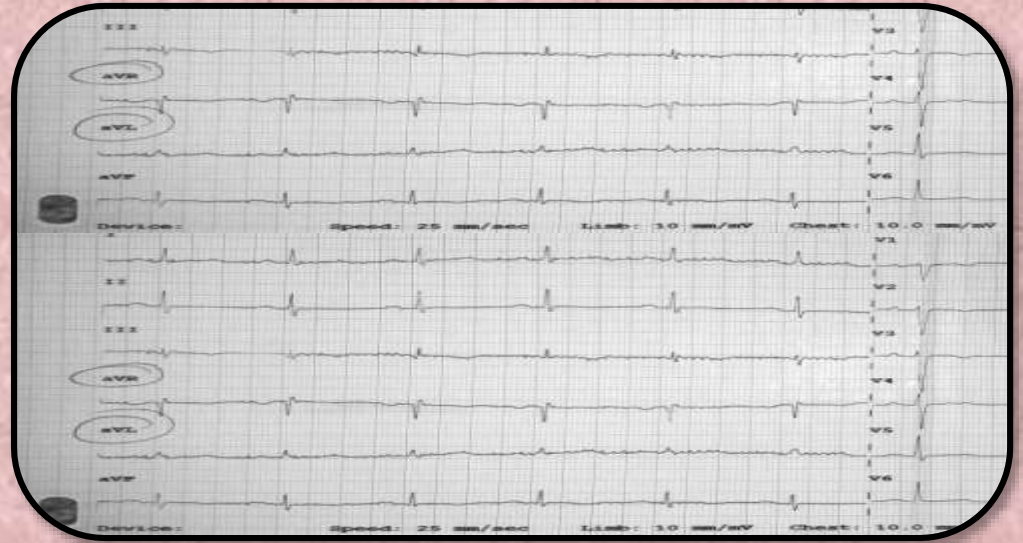
Dobrá spolupráce s vyváženou mírou samostatnosti a zodpovědnosti by měla vést nejen k dobré léčbě, ale i k pocitu realizace a pracovní spokojenosti všech členů **týmu** a tím i k jeho stabilizaci.





Zkouška lékařů 😊

Schválně jestli
to ten Tonda
pozná... 😊 😊 😊



Karel Čapek



.....vyjádřil ve fejetonu věnovaném sestram, „ Viděl jsem při práci lékaře, rychlé a odhodlané, jako při útoku, viděl jsem sestřičky při jejich tichém bdění, a já nedovedu říci, kdo z nich je krásnější“.

V mém přesvědčení jsou, vykonávají-li svoji práci dobře, oba krásní. V souhře naplňující základní podstatu a krásu medicíny.