

ENDOKARDITIDA TROCHU JINAK - KAM S NÍM?

R. Sedláčková



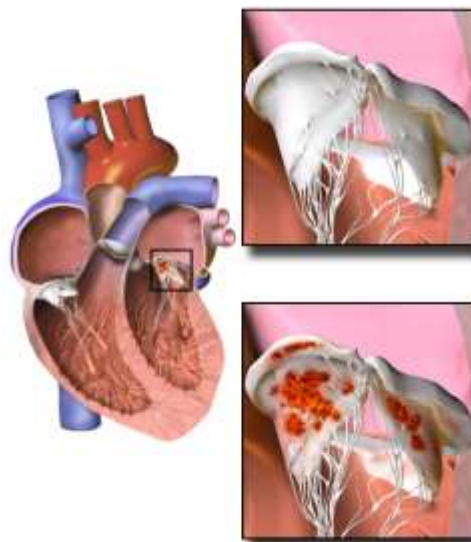
INFEKČNÍ ENDOKARDITIDA

- Zánětlivé onemocnění vnitřní výstelky srdce, které je vyvoláno různými druhy mikroorganismů (streptokoky 5-15%, enterokoky 15-25%, stafylokoky 25-50%, pseudomonády a houby víc jak 50%).
- Patologický proces může postihovat srdeční chlopně, nástěnný endokard a nebo cizí tělesa trvale či dlouhodobě zanořená v endokardu.

DĚLENÍ ENDOKARDITIDY

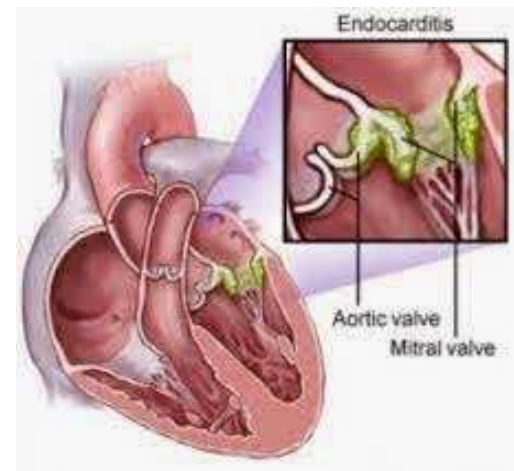
- NVE - endokarditida nativních chlopní
- PVE - endokarditida chlopenních protéz

- Výskyt IE u i.v. narkomanů je 100x vyšší než v běžné populaci



KAZUISTIKA

- ◉ 24.12.2016 - 41 letý muž, cizinec, nezaměstnaný, žije v zahradní chatce
- ◉ Bývalý uživatel drog (10 let pervitin) - rok abstínuje.
- ◉ Kuřák 20/d, alkohol neguje
- ◉ Přichází pro LSS, měsíc narůstající dušnost, febrílie nejasné etiologie



LÉČBA

- ◉ Nasazena léčba SS
- ◉ ECHO - perforace předního cípu mitrální chlopně s významnou regurgitací, vegetace na mitrální i aortální chlopni
- ◉ Kultivace - Streptococcus mutans
- ◉ Konzultace s KCH - indikován k operaci
- ◉ Zahájena předoperační příprava
- ◉ Konzultace VÚSCH Košice - operace
- ◉ Zdravotní pojišťovna - transport

LÉČBA

- 27.1.2017 pacient převezen na náklady FN Olomouc do VÚSCH Košice



- Zde provedena náhrada Ao chlopně mechanickou protézou, anulovalvuloplastika mitrální chlopně a anuloplastika trikuspidální chlopně
- Po operaci proběhla RHB a edukace o nutnosti užívání léků a trvalé antikoagulaci

- K 30.1.2017 činil nedoplatek u slovenské Všeobecné zdravotní pojišťovny 4 075,44 Eur
- Česká VZP uzavírala pouze rámcovou smlouvu na poskytnutí nezbytné lékařské péče s přihlédnutím k povaze dávek (nemoci) a předpokládané době pobytu na území ČR.

NÁVRAT

- 25.5.2017 CHARITA přiváží na OUP muže
- Několik dnů narůstá dušnost, teploty, zimnice, slabost
- 10.2.2017 propuštěn z nem. Kežmarok (léky doužíval co měl, pak už ne)
- Minimálně měsíc bez medikace (ATB, warfarin)

LÉČBA

- ⊙ Přijat pro akutní SS
- ⊙ Dg. Perivalvulární extenze inf. Endokarditidy Ao chlopně, dilatovaná těžce dysfunkční LK s EF 25-30%, ouško LS kompletně vyplněno tromby
- ⊙ Nález prezentován na KCH - není nutný akutní výkon

- Vzhledem ke schopnosti transportu - překlad na pracoviště kde byla provedena operace
- 1.6.2017 převoz na náklady FN Olomouc - kardiologická kl. VÚSCH Košice









***„Učitel ti může
otevřít dveře,
ale vstoupit do
nich musíš ty
sám.“***