

MÉ VZPOMÍNKY NA ZAČÁTKY DĚTSKÉHO KARDIOCENTRA V PRAZE

Milan Šamánek

Prevalence revmatických onemocnění srdce

Česká republika

roky	N / 100 000 dětí ve školním věku
1950	200 - 800
1960	50
1970	8 - 10
1980	1 - 3

**„Těžké malformace srdce
mají jen malou důležitost pro klinika
a zajímají mnohem více patologického anatoma...**

**Nelze popřít, že je mnohdy nesnadné,
ba nezřídka i nemožné
zjistit zaživa typ malformace“.**

Prof. Vratislav Jonáš: Speciální kardiologie, Praha 1957

PATOLOGIČTÍ ANATOMOVÉ MĚLI VÝSADNÍ POSTAVENÍ

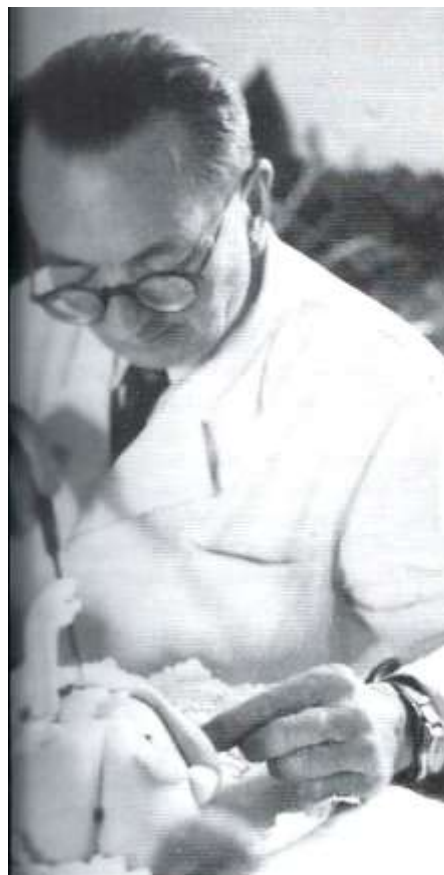
**Všechny zemřelé děti byly povinně pitvány
Umožnilo to světově unikátní výzkum**

**Některé názvy a čísla srdečních vad používaná v patologii
(Pernkopf) byly pro kliniky zcela nesrozumitelné.
Museli jsme prosadit pro patology i kliniky nové názvosloví**

Použili jsme anglické místo českých zkratek vad



Maude E.S. Abbott



Heřman Šikl



Dagmar Benešová

ÚMRTNOST DĚTÍ S VSV V ČECHÁCH 1952 - 1979

celkový počet zemřelých dětí s VSV 946

počet zemřelých s VSV

v prvním roce 848

v druhém roce 43

94 % dětí zemřelo v prvních 2 letech života

OSUD NOVOROZENCŮ S VROZENOU SRDEČNÍ VADOU

(II. dětská klinika 1967 - 1975)

Počet hospitalizovaných 168

Katetrizačně vyšetřeno 136 novorozenců

32 se katetrizace nedožilo

U 129 (95%) prokázána kritická VSV

Operováno bylo 30 novorozenců

Úmrtnost novorozenců s VSV byla 71%



VZNIK KARDIOPULMONÁLNÍ LABORATOŘE

v r. 1968 v areálu Nalezince na Karlově

na chodbě mezi chirurgickou a III. dětskou klinikou
katetrizace na Centrálním rentgenovém pracovišti

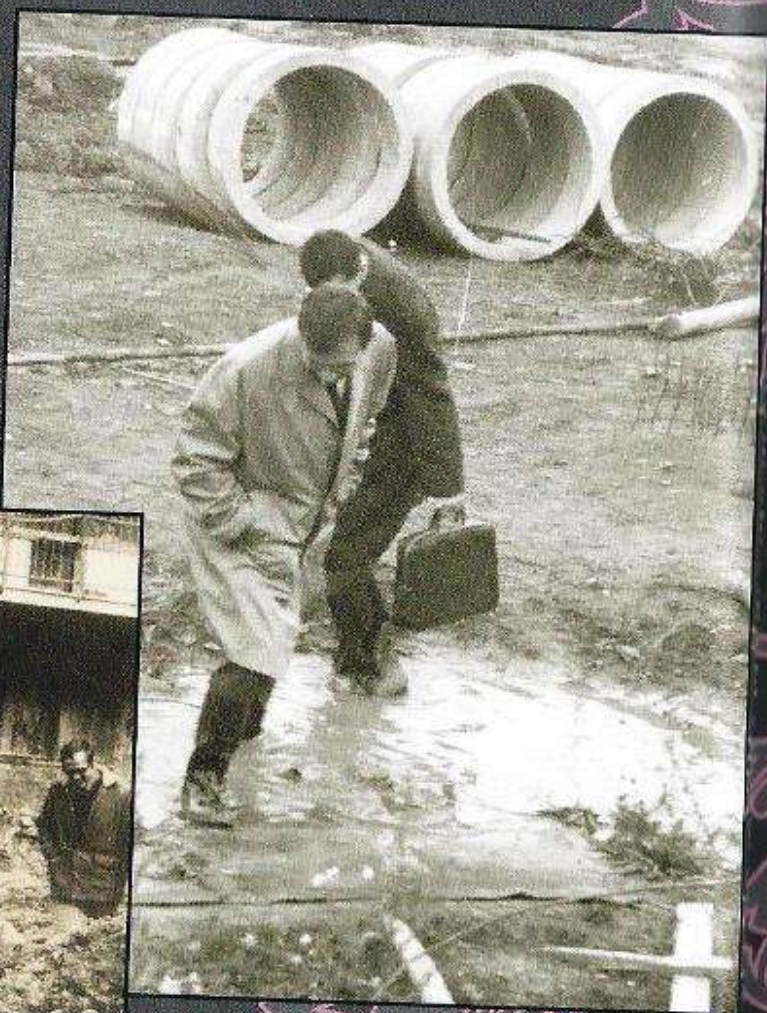
Další rozvoj KP laboratoře

ve sklepě Nalezince

na zrušeném rtg pracovišti IV. dětské kliniky

V r. 1970 přesun do nové nemocnice v Motole

*staveniště
motolské nemocnice*









HISTORIE KARDIOCENTRA

1968 - 9 V materiálech LP odboru MZ - MUDr. J. Klíma
Stať o dětské kardiologii
Péče o dítě - organizace odborných služeb

10.9. 1974 dopis prof. Procházky ministrovi zdravotnictví
Předběžný návrh na zajištění operativní léčby
VSV u novorozenců a batolat

6.6. 1975 Porada na odboru LP MZ ČSR o péči o dítě s VSV

2.9. 1975 MUDr. J. Klíma MZ:

Vypracování návrhu na zřízení pracoviště

1.4. 1976 Schůzka u primátora Prahy Dr. Zusky

9.6. 1976 Porada na MZ ČSR - MUDr. B. Štípal



KVĚTEN 1977:

Dětské kardiocentrum v Praze Motole

Lůžkové oddělení (25 lůžek)

Ambulance

Kardiopulmonální laboratoř

Kardiochirurgie

Pooperační oddělení

Spolupráce s experimentálním oddělením ČAV

ÚKOL DĚTSKÉHO KARDIOCENTRA

VYBUDOVAT OBOR DĚTSKÁ KARDIOLOGIE

**přesvědčit pediatry o tom
jak je krásná dětská kardiologie**

Semináře Ústavu pro doškolení lékařů

Při nálezu kritické srdeční vady

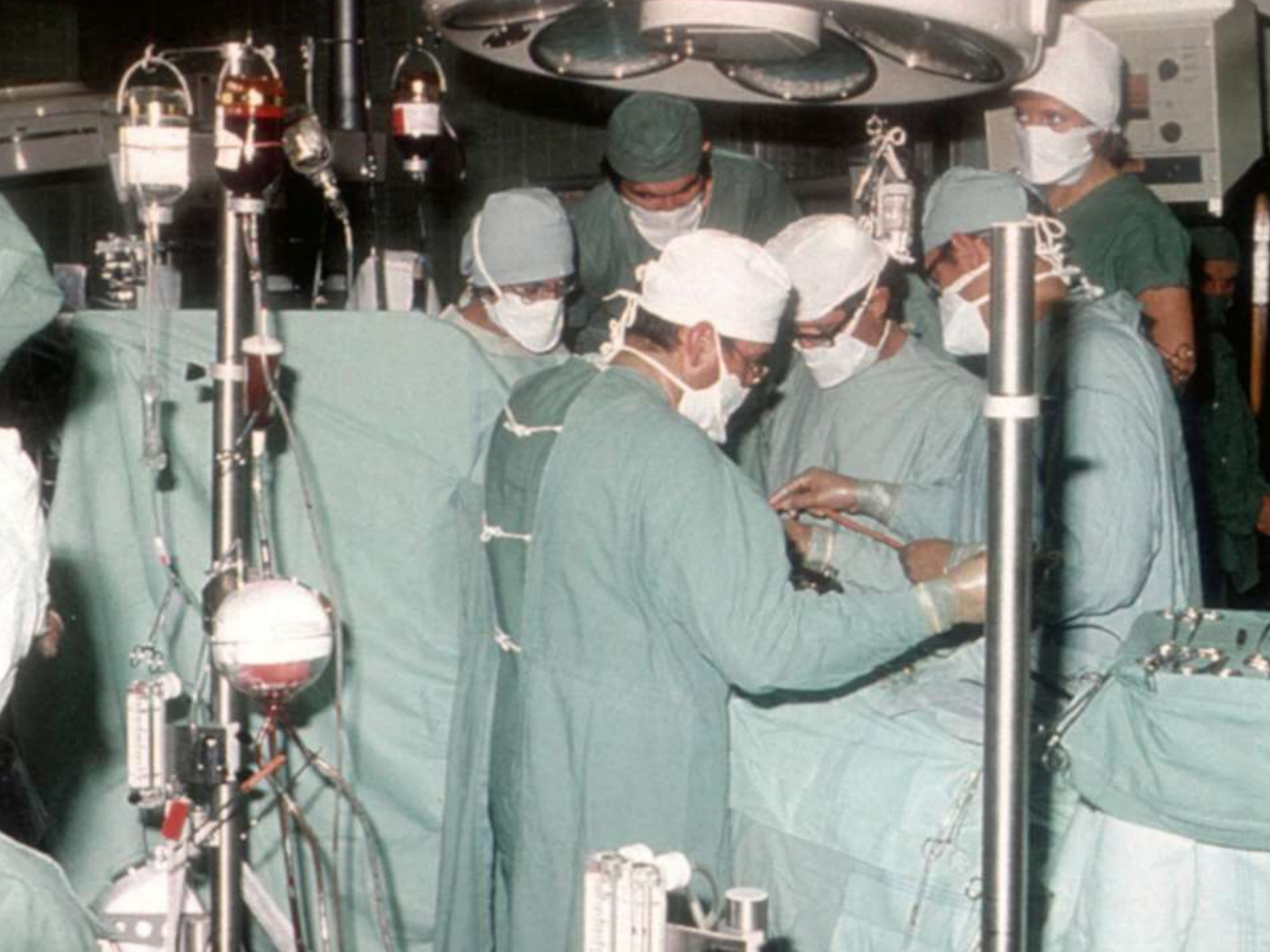
cyanóza • srdeční selhání • oba příznaky
oslabený puls • výrazná dysrytmie

nesnažte se upřesnit diagnózu

neopakujte vyšetření RTG, EKG, TK

okamžitě zavolejte

a pošlete dítě do Kardiocentra !





MEZNÍKY ČINNOSTI DĚTSKÉHO KARDIOCENTRA

**První operace 15. 6. 1977: R.S. 5 r. - PDA
Hučín, Kučera, Dlouhý, Reslová**

16. 8. 78 První operace s mimotělním oběhem

8. 9. 78 Zahájení činnosti ambulance

14.12.78 První operace v hluboké hypotermii

17. 1. 79 První Mustardova operace

Východ a Západ

První symposium v září 1983

k 5. výročí založení Dětského kardiocentra v Motole

Účastníci

Východ: Bulharsko, Jugoslávie, Maďarsko, NDR, Polsko, Sovět. svaz

Západ: Anglie, Francie, NSR, Nizozemsko, Rakousko, Spojené státy



OD ROKU 1983 do 1993

**každý rok mezinárodní symposium
pořádané Dětským kardiocentrem v Praze**

INTERNATIONAL MEETINGS 1983 - 93

- září 83** Diagnostics and Treatment of CHD in Infants
- červen 84** Results of Research Projects on CHD in Infancy
- květen 85** Invasive Techniques in Preoperative Diagnostics
- květen 86** Cyanotic Heart Diseases
- listop. 88** Congenital Heart Diseases (Habana)
- květen 89** AEPC
- červen 90** Pediatric Cardiac Surgery
- květen 91** Pediatric Cardiology and Cardiac Surgery
- květen 92** Complications of Invasive Investigations
in Children
- červen 93** Child and Adolescent after Surgery for CHD
23 zemí





**Kongres pro
dětské kardiology a kardiochirurgy
ze západních zemí
listopad 1988**

Havana, Kuba

**Sjezd Evropské asociace
pediatrické kardiologie
(AEPC)
květen 1989**

Praha

IV. šestidenní symposium

16. - 21. září 2001

Praha



TEXAS MEDICAL ASSOCIATION

Physicians Caring for Texans

Od 1. 9. 2014 (!)

musí lékař nahlásit dítě s kritickou VSV

Protože:

brzké rozpoznání a časný zákrok

mohou významně snížit nemocnost a úmrtnost

Texas buduje péči, jakou máme v ČR již 40 let



V ROCE 1986:

**zavedení prenatální detekce
vrozených srdečních vad**

Počty odoperovaných VSV ze Slovenska

<i>Rok</i>	<i>Počet</i>
1977 - 9	69
1980 - 2	93
1983 - 5	110
1986 - 8	137
1989 - 91	123





SETKÁNÍ S NAŠIMI PACIENTY

s mezinárodní konferencí: Vrozené srdeční vady
při příležitosti 20. výročí Dětského kardiocentra

červen 1997

Žofín, Praha

SRDEČNÍ KATETRIZACE

1929 Werner Forssmann průnik cévky do srdce

1929-30 Otto Klein

1941 André Frédéric Cournand

a Dickinson W. Richards

U nás

Oldřich Preč, III. interní klinika, Praha

U dětí

1947 Jan Šumbera - Brno

1949 Hana Padovcová - Praha

VÝSKYT KRITICKÝCH SRDEČNÍCH VAD U KOJENCŮ

Čechy 1978 - 1983

35.3 % všech vrozených srdečních vad

2.36 na 1 000 živě narozených dětí