

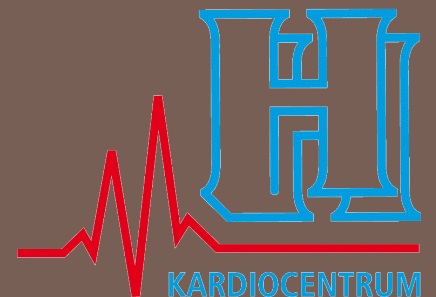
DLOUHODOBÉ VÝSLEDKY KATETRIZAČNÍHO UZÁVĚRU FORAMEN OVALE PATENS

KAREL KOPŘIVA

*KOMPLEXNÍ KARDIOVASKULÁRNÍ CENTRUM
NEMOCNICE NA HOMOLCE, PRAHA*

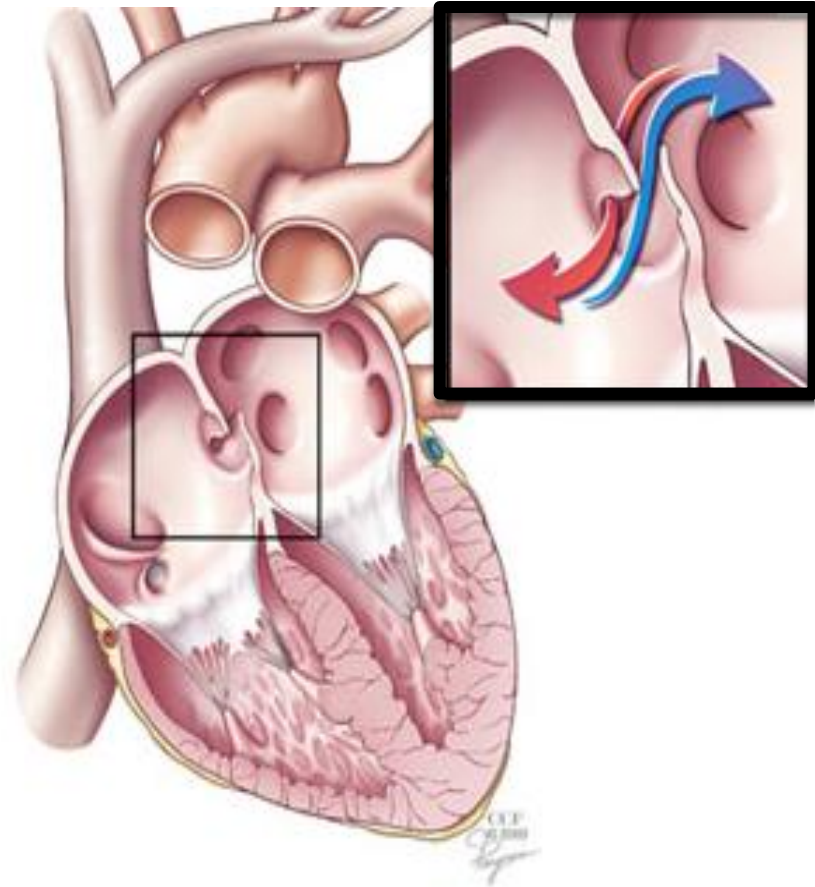
XXV. výroční sjezd ČKS

Brno 10.5. 2015



Úvod

- Katetrizační uzávěr PFO – sekundární prevence „kryptogenní CMP“
- Méně často i v jiných indikacích
 - Extracerebrální embolizace
 - Migréna
 - Dekompresní nemoc
- Relativně kontroverzní výkon



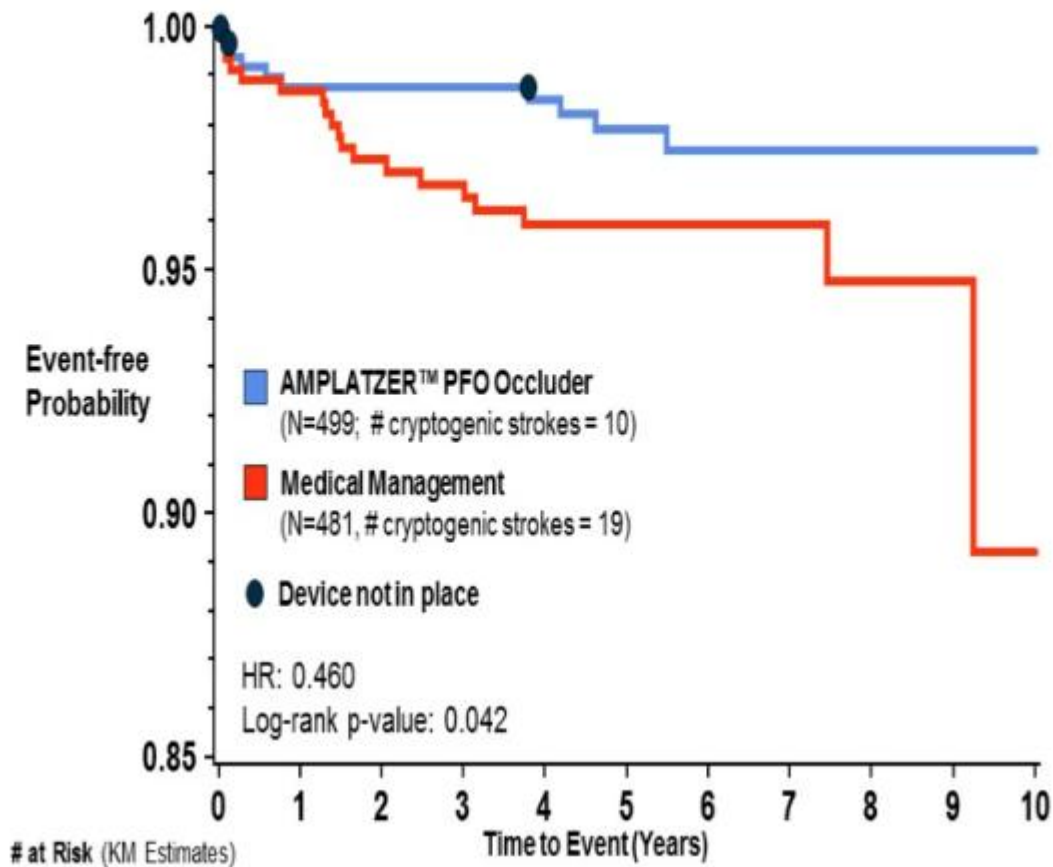
Úvod

	N=	Věk	Device	Follow-up
CLOSURE I	447	46	StarFlex	2 roky
PC trial	204	44	Amplatzer	4 roky
RESPECT	449	46	Amplatzer	2 roky

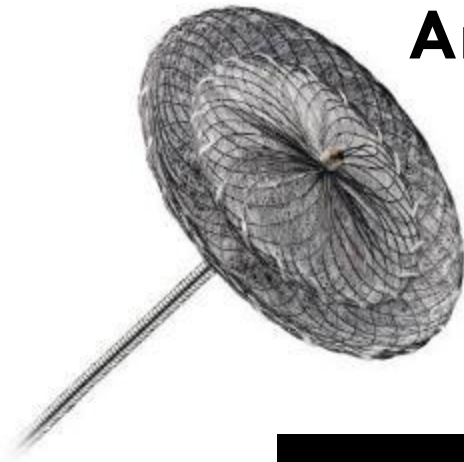
RESPECT – dlouhodobý follow-up

Significant Reduction in Recurrent Cryptogenic Stroke

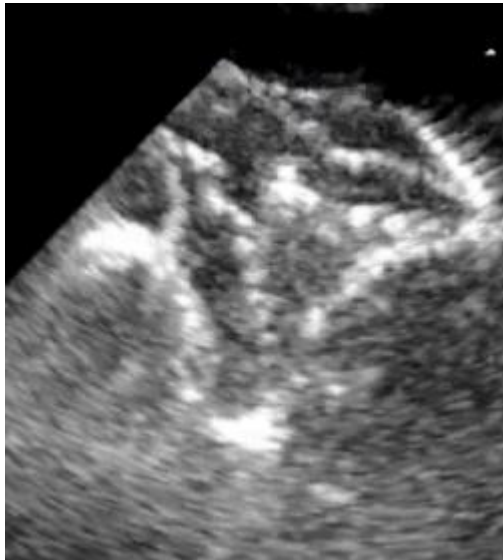
54% Relative Risk Reduction in ITT Population



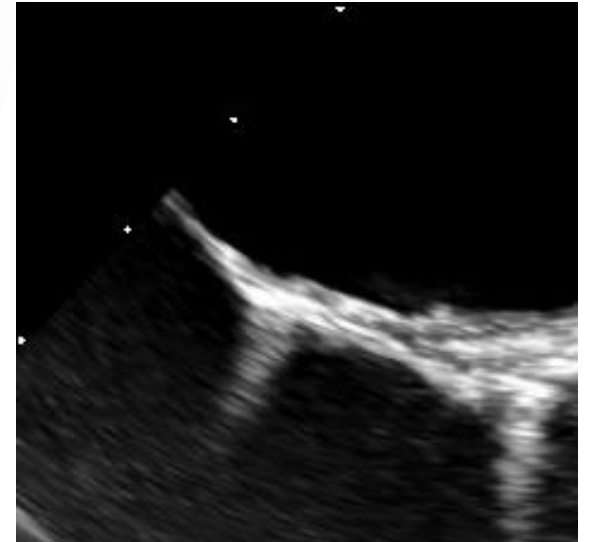
Systemy pro uzávěr PFO

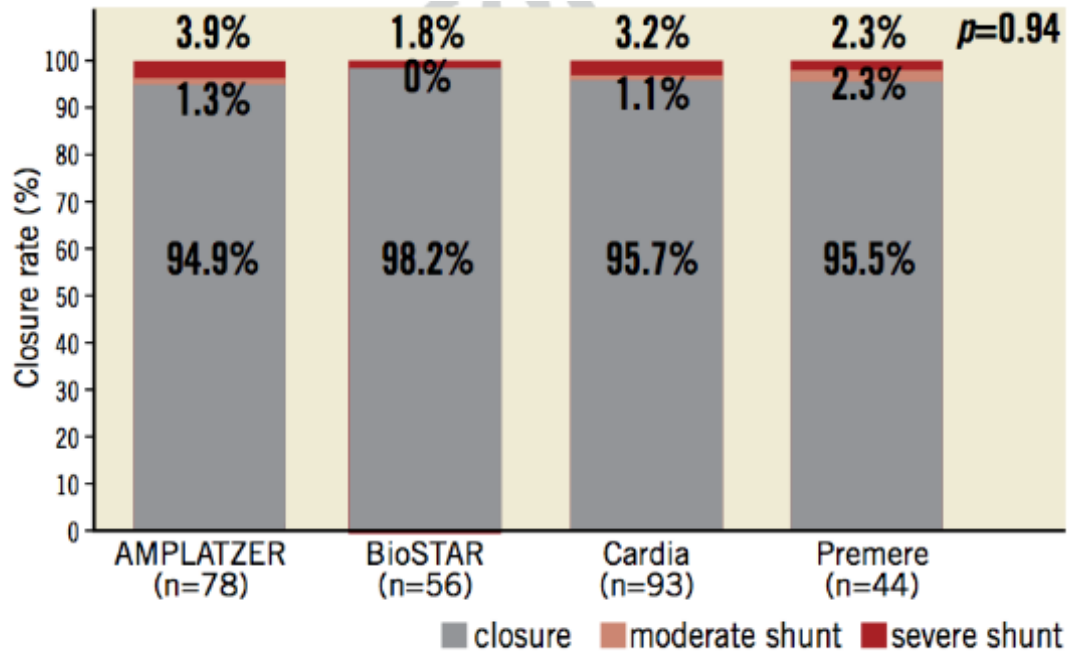
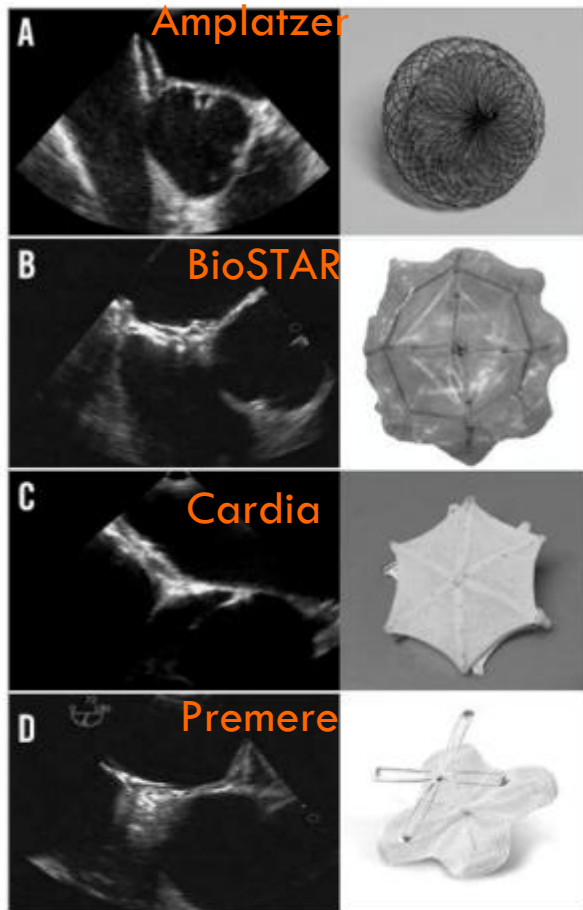


Amplatzer™



Premere™





Dosažení uzávěru po 12 měsících (TEE)

		All	AMPLATZER PFO	BioSTAR	Cardia PFO	Premere	<i>p</i> -value
Closure, % (n)	at 3 months	92.3 (228)	90.3 (65)	97.1 (66)	88.7 (47)	92.6 (50)	0.67
	at 12 months	96.4 (187)	100 (46)	98.2 (55)	91.7 (44)	95.5 (42)	0.39
	between 3 and 12 months	53.8 (7)	100 (1)	50 (1)	33.3 (2)	75 (3)	0.62

Metodika

- V období 2009 – 2012 proveden uzávěr PFO u 52 pacientů (z celkem 55 – tech. úspěšnost 95%)
- Nezařazeni 3 pacienti (technický neúspěch)
- Průkaz PFO a PL zkratu na TEE
- Výkon v pod skia a TEE kontrolou
- Kontrola TEE po 3-6 měsících
- Kontrola klinického stavu po 5 letech (průměr 5,5)

Soubor

Soubor pacientů (n=52)

- **Věk (průměr) 46±13**
- **Věk (rozmezí) 18-70**
- **Pacienti >60 let 11 (21%)**
- **Muži 30 (58%)**
- **Hypertenze 16 (31%)**
- **Hyperlipidémie 14 (27%)**
- **DM 3 (6%)**
- **Kouření 10 (19%)**
- **Fibrilace síní 0 (0%)**

Soubor

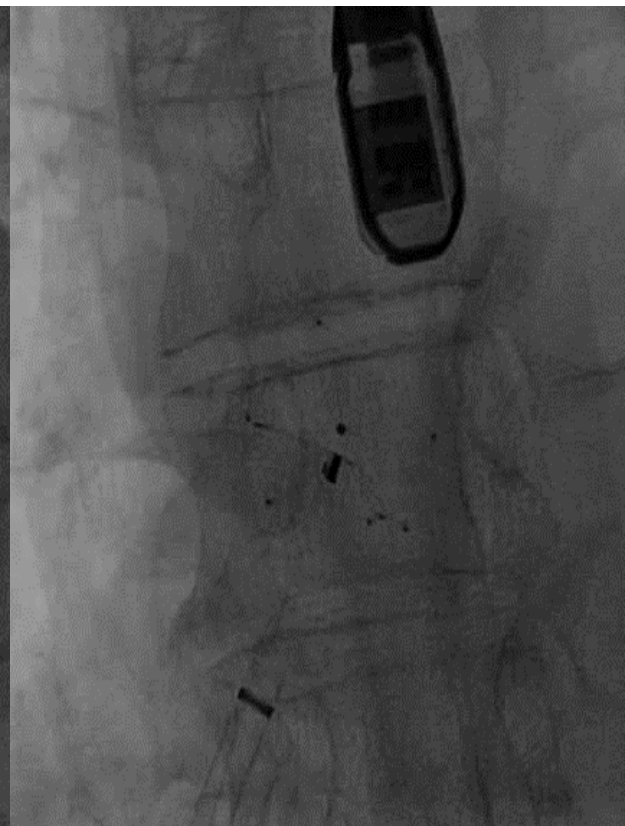
Indikace

- **CMP/TIA 39 (75%)**
- **Periferní embolizace 2 (4%)**
- **Dekompresní nemoc 2 (4%)**
- **Jiné (migréna) 9 (17%)**

Amplatzer™ PFO Occluder

Occlutech Figulla® PFO Occluder

Premere™ PFO Closure System



Amplatzer 9 (17%)

Figulla 6 (12%)

Premere 37 (71%)

Výsledky – docílení uzávěru

		Celkem N= 52	Amplatz N= 9	Figulla N= 6	Premere N= 37
Kompletní uzávěr % (N)	Výkon	33 (19)	44 (4)	50 (3)	32 (12)
	Follow up	92 (48)	89 (8)	83 (5)	95 (35)

Výsledky

- Komplikace
 - Úmrtí: 0
 - Tamponáda: 0
 - Eroze: 0
 - Komplikace spojená s okluderem (IE, trombus): 0
- Fibrilace síní: 3 (5,8%)
- Reziduální PL zkrat po 6 měsících: 4 (8%)
- Recidiva CMP/TIA: 2 (3,8%) – bez PL zkratu

Rekurence symptomů

Pacient 1

- Muž 60 let, HLP, HTN, pozit. RA
- Stp. CMP s pravostrannou symptomatologií, vícečetná drobná ložiska v bílé hmotě
- Uzávěr PFO (Figulla 27/30)
- Kontrola po 6 měsících – bez reziduálního zkratu
- 3 roky po uzávěru recidiva CMP (dysfazie)
- Bez záchytu arytmie
- Nasazen warfarin

Rekurence symptomů

Pacient 2

- Žena 57 let, HLP, nikotinismus, pozit. RA
- Stp. CMP (hemiparéza, fatická porucha)
- Uzávěr PFO (Figulla 23/25)
- Kontrola po 6 měsících – bez reziduálního zkratu
- Po 2 letech TIA (vertigo, lehká fatická porucha)
- V anamnéze palpitace, na Holteru záchyt FiS
- Nasazen warfarin

Závěry

- Katetrizační uzávěr PFO je výkon s **vysokou pravděpodobností procedurálního úspěchu** a nízkým výskytem komplikací
- Může zabránit rekurenci pouze těch příhod, které jsou způsobeny mechanismem **paradoxní embolizace**
- Riziko „non-krytpogenní“ CMP po technicky úspěšném uzávěru PFO stoupá s věkem a přítomností RF

Závěry

- Před indikací k uzávěru by měl být pacient pečlivě vyšetřen k vyloučení jiných etiologií
- Indikace k uzávěru PFO by měla být pečlivě zvážena zejména u pacientů >60 let a s RF

DĚKUJI ZA POZORNOST !

