

Transtelefonní přenos EKG u pacientů s palpítacemi a symptomy suspektně arytmogenní etiologie –

diagnostická výtěžnost vyšetření oproti konvenčnímu postupu- 1 roční sledování

Práce podpořena Vědecko- výzkumným projektem Agel, č. INT2015009

Jan Chovančík

XXV. Výroční sjezd české kardiologické společnosti

Brno, 8.5.2017

Oddělení kardiologie, Kardiocentrum Podlesí, Třinec

jan.chovancik@npo.agel.cz



Hlavní zařazovací kritérium

- palpitace nejasné etiologie

Vedlejší zařazovací kritéria

- kolapsy, presynkopy, synkopy, hrudní dyskomfort se suspiciem na arytmogenní příčinu

Vylučovací kritéria

- pacienti s významným strukturálním postižením srdce
- pacienti u nichž je diagnóza známa z již dříve provedených vyšetření

Cílová skupina

- pacienti s dosud nejasnou diagnózou a s podezřením na poruchu rytmu jako možnou příčinou jejich potíží
- pacienti, kteří již byli vyšetřováni v jiných ambulancích, ale příčina jejich potíží nebyla zjištěna
- pacienti, kteří do té doby nepodstoupili žádná vyšetření

PALPITACE, KOLAPSY, SYNKOPY

Diagnostika

- ***KLINICKÉ PODEZŘENÍ***
- ***KONTROLA PULSU***
- ***12 svodové EKG***

PALPITACE, KOLAPSY, SYNKOPY

EKG diagnostika

DLOUHODOBÁ MONITORACE EKG

- **NEINVAZIVNÍ**
- *EKG Holter*
- *Epizodní, smyčkový EKG záznamník*

- **Implantabilní**
- *TKS, ICD, implant. EKG záznamník*
- **Moderní technologie**
- *Smartphony, náramky na zápěstí*

DLOUHODOBÁ MONITORACE EKG

HOLTEROVSKÝ MONITOROVACÍ SYSTÉM

- *24 hod kontinuální monitorace*



Nové systémy velikosti MP3 přehrávače

DLOUHODOBÁ MONITORACE EKG

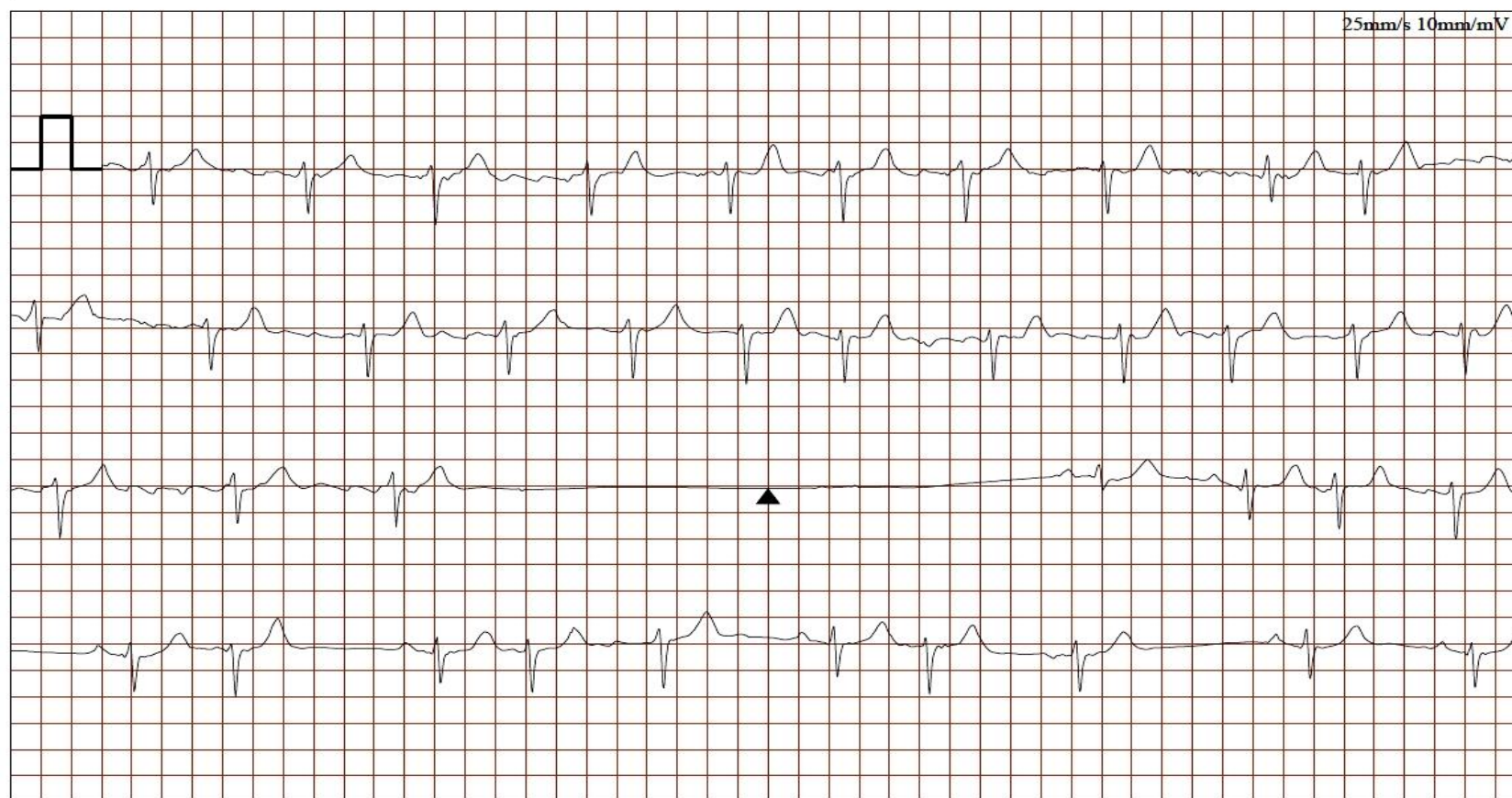
S/N: 099219
Journal: 724075-25
Event: 08
Type / Vers.: 3100 BT / 3.10
REMO5 / 1.9
Recording: 2012-01-20 13:29:00 CET
Transmit: 2012-01-20 13:29:17 CET

Name:
First Name:
Date of Birth:

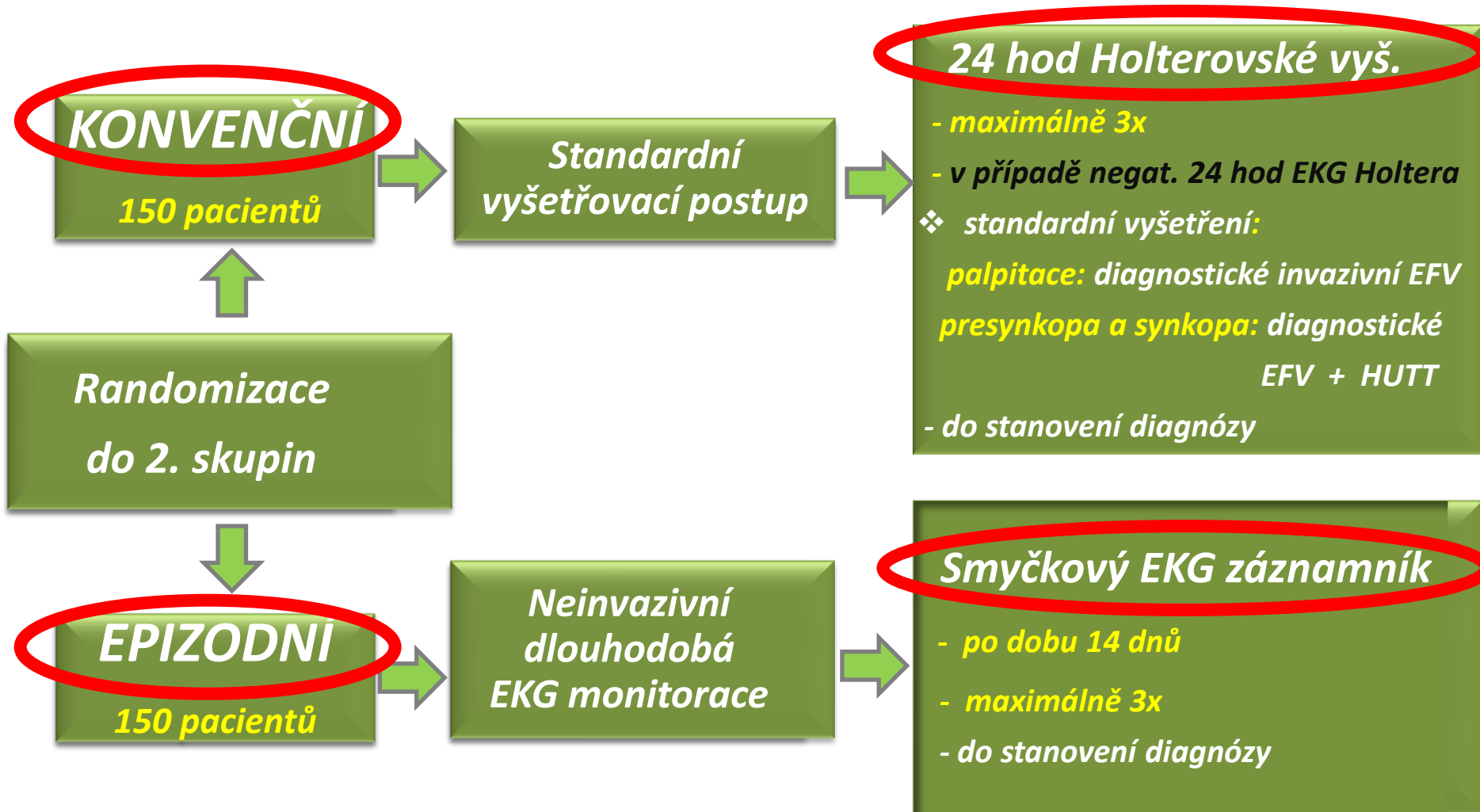
Symptoms / Notes

vitaphone

Page 1 of 1



METODIKA



Doba vyšetření v obou větvích je omezena na dobu 180 dnů od zařazení do projektu

CHARAKTERISTIKA SOUBORU

Celkem: 70 pac., M 23, 47 Ž, prům. věk 52,3 l.

	KONVENČNÍ	EPIZODNÍ
<i>Pacienti</i>	37 (ž 26)	33 (ž 20)
<i>Věk (roky)</i>	52 (20-78)	52 (26-70)
<i>Palpitace (%)</i>	33 (89)	33 (100)
<i>Dušnost (%)</i>	9 (24)	10 (33)
<i>Hrudní dyskomfort (%)</i>	6 (16)	11 (34)
<i>Presynkopy, kolaps, synkopa (%)</i>	15 (40)	13 (39)

VÝSLEDKY

UKONČENO

29 pacientů

KONVENČNÍ	6
KONVENČNÍ --- EPIZODNÍ	4
EPIZODNÍ	19

VÝSLEDKY

Konvenční skupina (6 pac.)

<i>Stanovení dg.</i>	4 (67%)
<i>Nestanovení dg.</i>	2 (33%)

Stanovení dg.

	<i>Dg.</i>	<i>Doba do stanovení dg.</i>	<i>Léčba</i>
1.	<i>Paroxys. Fisi</i>	6 (M)	<i>Konz.p.</i>
2.	<i>Četné SVES</i>	6 (M)	<i>Konz.p.</i>
3.	<i>Pozit. HUTT</i>	2 (M)	<i>Konz.p.</i>
4.	<i>AV blok III.st.</i>	1 (T)	Implantace TKS

VÝSLEDKY

Konvenční- Epizodní (4 pac.)

Stanovení dg.	3 (75%)
Nestanovení dg.	1 (25%)

Stanovení dg.

	Dg.	Doba do stanovení dg.	Léčba
1.	SVES, KES	11 (M) (3x Holter, 3x loop)	Konz.p.
2.	SVT	7 (M) (3x Holter, 1x loop)	Konz.p.
3.	SVES, KES, nsKT	10 (M) (3x Holter, 3x loop)	Konz.p.

VÝSLEDKY

Epizodní (19 pac.)

Stanovení dg.	14 (74%)
Nestanovení dg.	2 (11%)
Nejistá dg.	3 (15%)

Stanovení dg.

	Dg.	Počet	Doba do stanovení dg.	Léčba
1.	FiSi	5	1,1,1,1,6 (M)	Konz.
2.	FiSi	2	1, 1 (M)	Ablace
3.	SVT	1	1 (M)	Konz.p.
4.	SVT	2	1,3 (M)	Ablace
5.	SVES, KES	3	6, 6, 6 (M)	Konz.p.
6.	Asystolie	1	1 (M)	TKS

VÝSLEDKY

UKONČENO	29 pacientů
-----------------	--------------------

KONVENČNÍ	10
EPIZODNÍ	23

Stanovení dg.

KONVENČNÍ	4	40%
EPIZODNÍ	17	74%

NÁKLADY

Náklady před zařazením do projektu

KONVENČNÍ	620 Kč/ 1 pac.
EPIZODNÍ	703 Kč/ 1 pac.

Náklady od zařazení do doby ukončení sledování v projektu

KONVENČNÍ	18 438 Kč/ 1 pac. (10 pac)
EPIZODNÍ	4 200 Kč/ 1 pac. (19 pac)

ZÁVĚR

- *U pacientů s palpítacemi je jednou ze základních vyšetřovacích metod monitorace srdečního rytmu*
- *V praxi, lze využít metody krátkodobé a dlouhodobé, neinvazivní a invazivní*
- *Dlouhodobá neinvazivní monitorace EKG s možností transtelefonního přenosu má zatím v našem souboru vyšší úspěšnost objasnění diagnózy*
- *Stanovení nákladů na konvenční vyšetřování pomocí klasického holterovského sledování a nových monitorovacích technik by mělo být cílem dalšího průběhu projektu*