

Intervenční kardiologie v roce 2015-16

Doc. MUDr. Josef Štásek, Ph.D.
předseda výboru ČAIK



ČESKÁ ASOCIACE **INTERVENČNÍ KARDIOLOGIE**

Intervenční kardiologie v roce 2015-16

Počet členů ČAIK 11. 4. 2016

338

Výbor ČAIK

Předseda: J. Št'ásek

Místopředseda : P. Widimský, M. Mates

Členové výboru: I. Bernát, M. Branný. P. Červinka,
D. Horák, P. Kala, P. Kmoníček, V. Rozsival, R. Št'ípal,
J. Vojáček, M. Želízko

Intervenční kardiologie v roce 2015-16

Výbor PSIK/ČAIK 2012 -2016

- * **Organizace workshopu PSIK/ČAIK**
- * **Organizace bloků na sjezdu ČSK**
- * **Organizace bloků (společných) na PCR/TCT**
- * **Zajištění účasti mladých kardiologů na školících akcích PSR/SCAI (12 mladých kardiologů)**
- * **Práce na kultivaci výkonů v sazebníku výkonů**
- * **Práce na vytvoření nových radiologických standardů pro kardiologii**
- * **Dohoda s intervenční radiologií ohledně výkonů**

Intervenční kardiologie v roce 2015-16

1. 1. 2016 Transformace

Pracovní skupiny intervenční kardiologie ČKS

na



ČESKÁ ASOCIACE INTERVENČNÍ KARDIOLOGIE

(ČAIK)



CZECH INTERVENTIONAL CARDIOLOGY ASSOCIATION

(CICA)

Intervenční kardiologie v roce 2015-16

6. 1. 2016 Volba předsedy ČAIK

dle stanov zvolen výborem

Doc MUDr. Martin Mates, CSc.

Volby nového výboru

1. kolo: 18. 4.- 1. 5. 2016 (22 řádných členů ČAIK)

2. kolo: 23. 5.- 3. 6. 2016 (11 řádných členů ČAIK)

Zůstávají: J. Št'ásek => budoucí místopředseda

M. Mates => budoucí předseda

Intervenční kardiologie v roce 2015-16

Výbor ČAIK 2016-2020 (ustavující schůze 23.11.16)

<i>Doc. MUDr.</i>	<i>Martin</i>	<i>Mates</i>	<i>CSc.</i>	<i>Předseda</i>
Doc. MUDr.	Josef	Šťásek	PhD.	Místopředseda
Doc. MUDr.	Ivo	Bernat	PhD.	Člen výboru
MUDr.	Marian	Branny	Ph.D.	Člen výboru
Prof. MUDr.	Pavel	Červinka	Ph.D, FESC, FSCAI	Člen výboru
MUDr.	David	Horák		Člen výboru
MUDr.	Petr	Kala	PhD., FESC., FSCAI	Člen výboru
MUDr.	Petr	Kmoníček		Člen výboru
MUDr.	Viktor	Kočka	Ph.D., FESC	Člen výboru
Doc. MUDr.	Tomáš	Kovárník	Ph.D.	Člen výboru
MUDr.	Ladislav	Pešl		Člen výboru
MUDr.	Ivo	Varvařovský	PhD.	Člen výboru
MUDr.	Michael	Želízko	CSc.	Člen výboru

Intervenční výkony v roce 2015

Neoficiální špindlerův seznam - Harmony 2016

Nemocnice	Počet katetrizovaných pacientů (tj. s diagnostikou během 1 sezení)		Z toho PCI		Implantovaných stentů		DES stenty		počet všech IM		Direct PCI (do 24ti hodin od začátku obtíží)		radiální přístup (%)	
	2014	2015	2014	2015	2014	2015	2014	2015	2014	2015	2014	2015	2014	2015
IKEM Praha	3 043	3 032	962	902	1 159	1 093	1 116	1 078	450	361	207	177	75%	76,0%
Všeobecná fakultní nemocnice v Praze	2 384	2 478	804	855	1 101	1 124	658	820	347	520	180	321	62%	58,6%
FNKV Praha	2 518	2 293	906	879	1 174	1 202	775	964	546	500	296	230	31%	40,0%
Kardiologie Na Bulovce Praha s.r.o.	2 181	2 275	993	984	1 189	1 238	805	903	418	373	221	182	30%	61,0%
FN Motol	2 960	3 250	1 005	980	1 050	1 300	860	1 000			190	180	25%	25,0%
Nemocnice Na Homolce	3 226	3 018	982	953	1 364	1 281			482		217		85%	85,0%
Ústřední vojenská nemocnice Praha	1 463	1 456	401	409	439	472	299	315	223	231	164	154	86%	88,0%
Fakultní nemocnice Hradec Králové	2 853	2 832	1 082	973	1 202	1 082	648	591	607	906	605	602	82%	86,0%
Kardiologické centrum AGEL, a.s. Pardubice	3 164	3 048	1 350	1 340	1 769	1 877	1 356	1 587	?	?	345	330	85%	87,0%
Krajská zdravotní, a.s. v Ústí nad Labem		2 204		997		1 261		1 052		479		358		90,0%
Krajská nemocnice Liberec, a.s.	2 917	2 682	1 387	1 274	1 940		1 479		784	665	332	315	94%	95,0%
Kardiocentrum České Budějovice	3 731	3 678	1 585	1 545	2 330	2 331	1 988	2 082	618	680	263	281	8%	4,0%
Krajská nemocnice Karlovy Vary	1 632	1 554	789	861	1 163	1 287	409	534	341	353	235	232	96%	97,0%
Fakultní nemocnice Plzeň	2 584	2 520	981	1 030	1 240	1 310	401	614			290	302	96%	96,0%
Kardiocentrum Vysočina	2 387	2 405	1 030	1 005	1 643	1 479	1 404	1 230			263	267	89%	90,0%
Fakultní nemocnice U sv. Anny	3 037	2 983	1 301	1 345	1 524	1 719	612	1 307			364	384	89%	92,0%
Fakultní nemocnice Brno	2 593	2 786	1 158	1 215	1 525	1 643	1 208	1 491	649	609	280	290	95%	95,0%
Fakultní nemocnice Olomouc	2 717	2 844	1 217	1 309	1 540	1 570	634	836	753	757	355	336	91%	92,0%
Krajská nemocnice Tomáše Bati a.s.	2 185	1 956	795	727	1 028	978	422	683	549	650	306	284	97%	96,0%
Fakultní nemocnice Ostrava	2 529	2 565	1 110	1 131	1 669	1 641	642	826	541	452	265	259	96%	94,0%
Městská nemocnice Ostrava	1 952	1 919	761	790	848	923	594	757	450	447	222	186	91%	90,0%
Nemocnice Podlesí a.s.	5 010	5 060	1 647	1 560	2 609	2 526	822	1 018	NA	NA	288	276	89%	87,0%
Celkem v ČR	57 066	58 838	22 246	23 064	29 506	29 337	17 132	19 688	7 758	7 983	5 888	5 946	76%	78%

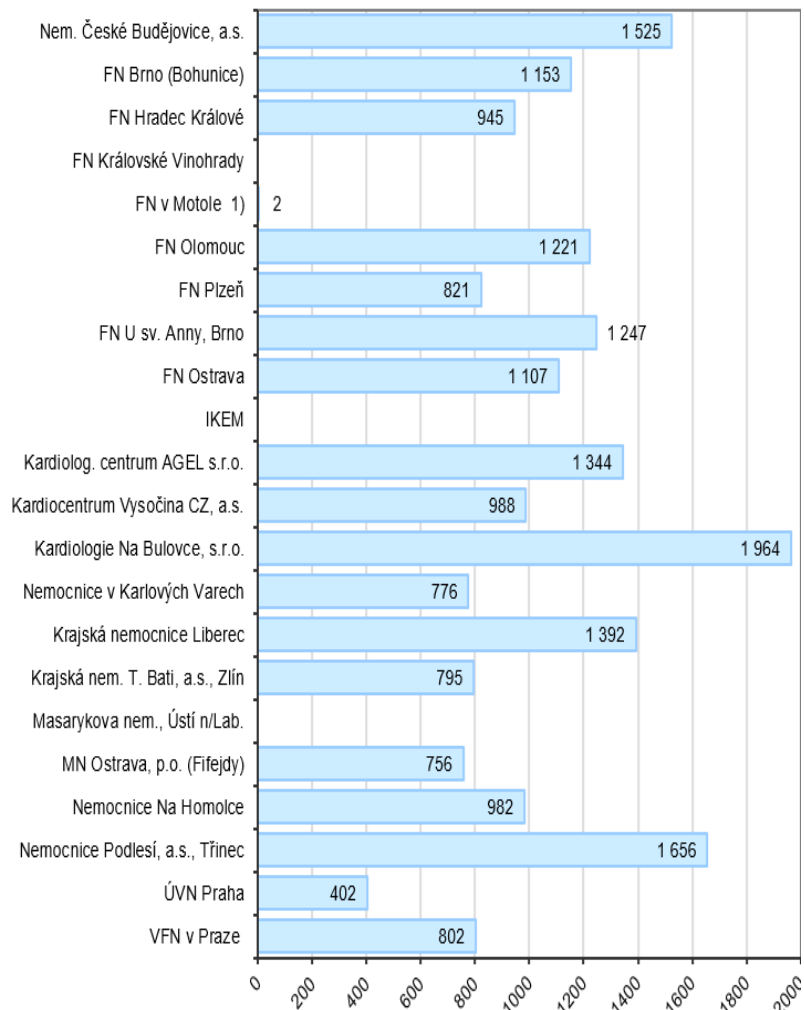
Intervenční výkony v roce 2015 - speciální výkony

Neoficiální Špindlerův seznam - Harmony 2016

Nemocnice	FFR		IVUS		OCT		Chlopně - perkutánně zaváděné						renální denervace		Defekty septa					
							Aortální		Mitrální		Pulmonární				PFO		ASD		jiné	
	2014	2015	2014	2015	2014	2015	2014	2015	2014	2015	2014	2015	2014	2015	2014	2015	2014	2015	2014	2015
IKEM Praha		13		8		23	35	44	6	10		0	5	0	17	32	12	15	48	21
Všeobecná fakultní nemocnice v Praze	109	161	91	61	43	23	10	10		0		0	8	0	6	12	2	3	4	
FNKV Praha	20	15		0	52	30	33	44	19	12		0		0	6	9	2	9	33	50
Kardiologie Na Bulovce Praha s.r.o.	57	51																	2	2
FN Motol	220	200	70	49			12	19					5	0	17	19	7	8	450	400
Nemocnice Na Homolce	246	328	64	107	15	41	19	26		0		1			49	52	15	13		
Ústřední vojenská nemocnice Praha	200	47	12	30		0		0		0		0		0	2	0		0		0
Fakultní nemocnice Hradec Králové	132	134	57	43	19	23	26	37		1	Trik.	1		0	11	17	8	7	5	10
Kardiologické centrum AGEL, a.s. Pardubice	64	113	41	64											20	19	9	7		
Krajská zdravotní, a.s. v Ústí nad Labem		59		6		9	10	16	2	3		0		0	1	4	2	6	6	6
Krajská nemocnice Liberec, a.s.	148		99		3															
Kardiocentrum České Budějovice	36	46	32	32	2	2	12	13	1	1	0	0	10	0	39	27	7	5		0
Krajská nemocnice Karlovy Vary	144	131	49	65	16	13														
Fakultní nemocnice Plzeň	131	107					17	20					2		2	2				
Kardiocentrum Vysočina	34	33	7	7																
Fakultní nemocnice U sv. Anny																				
Fakultní nemocnice Brno	188	152	41	34	162	81	0	0	0	0	0	0	1	0	39	37	17	13	7	5
Fakultní nemocnice Olomouc	42	63	5	1	2	10	4	33		1			6	0	13	11	6	9	2	5
Krajská nemocnice Tomáše Bati a.s.	17	18	3	6	5	4		0		0		0		0		0		0		0
Fakultní nemocnice Ostrava	38	92	14	6		0	1	6		0		0		0	16	30	2	0	2	
Městská nemocnice Ostrava	29	44	20	16	2	18														
Nemocnice Podlesí a.s.																				
Celkem v ČR	1 855	1 807	605	535	321	277	179	268	28	28	0	2	37	0	238	271	89	95	559	499

1.1 Celkové počty PCI

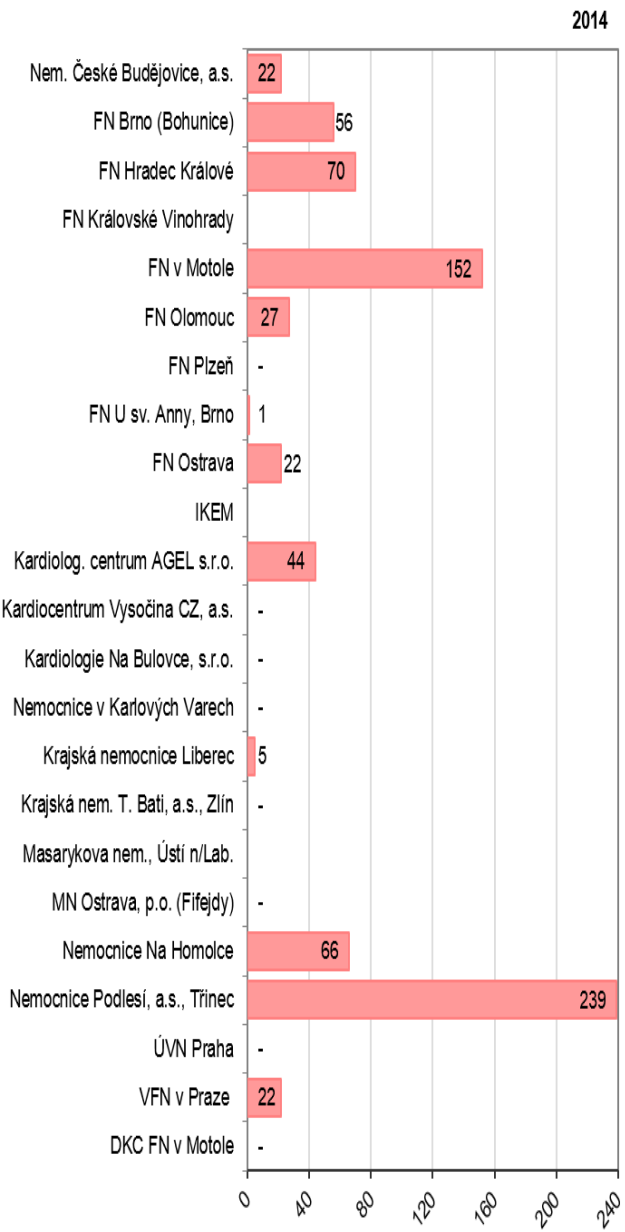
Pracoviště / rok	2012		2013		2014	
	Celkem	%	Celkem	%	Celkem	%
CKTCH Brno						
Nem. České Budějovice, a.s.	1 624	7,6	1 242	6,1	1 525	7,7
FN Brno (Bohunice)	1 154	5,4	1 083	5,3	1 153	5,8
FN Hradec Králové	943	4,4	932	4,6	945	4,8
FN Královské Vinohrady	898	4,2	765	3,7		0,0
FN v Motole ¹⁾	220	1,0	263	1,3	2	0,0
FN Olomouc	1 025	4,8	1 099	5,4	1 221	6,1
FN Plzeň	800	3,7	752	3,7	821	4,1
FN U sv. Anny, Brno	1 071	5,0	1 185	5,8	1 247	6,3
FN Ostrava	996	4,7	1 054	5,2	1 107	5,6
IKEM	960	4,5	904	4,4		0,0
Kardiolog. centrum AGEL s.r.o.	1 297	6,1	1 309	6,4	1 344	6,8
Kardiocentrum Vysočina CZ, a.s.	1 084	5,1	863	4,2	988	5,0
Kardiologie Na Bulovce, s.r.o.	1 092	5,1	1 053	5,1	1 964	9,9
Nemocnice v Karlových Varech	759	3,5	752	3,7	776	3,9
Krajská nemocnice Liberec	1 148	5,4	1 231	6,0	1 392	7,0
Krajská nem. T. Bati, a.s., Zlín	766	3,6	728	3,6	795	4,0
Masarykova nem., Ústí n/Lab.	1 046	4,9	953	4,7		0,0
MN Ostrava, p.o. (Fifejdy)	707	3,3	698	3,4	756	3,8
Nemocnice Na Homolce	1 055	4,9	891	4,4	982	4,9
Nemocnice Podlesí, a.s., Třinec	1 500	7,0	1 478	7,2	1 656	8,3
ÚVN Praha	392	1,8	407	2,0	402	2,0
VFN v Praze	878	4,1	817	4,0	802	4,0
Celkem	21 415	100,0	20 459	100,0	19 878	100,0



¹⁾ FN Motol: celkem bylo provedeno 1001 PCI v r. 2012, 900 PCI v r. 2013

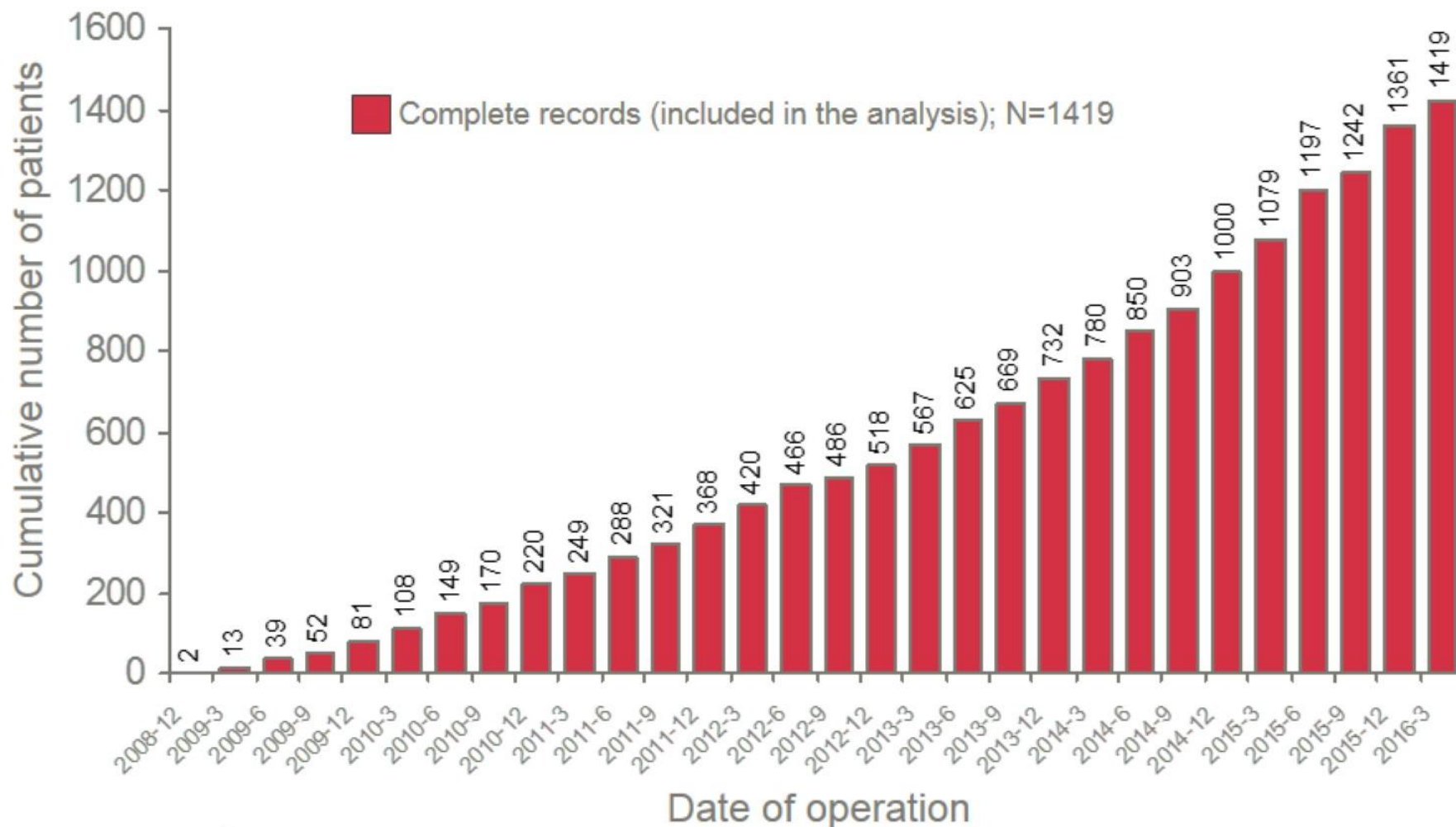
¹⁾ FN Motol: celkem bylo provedeno 900 PCI v r. 2013

	A	B	C	D	E	F	G	H	I	J	K	L	M	N	O	P	Q	R
1	11.1 Nekoronární intervence																	
2																		
3	Pracoviště / rok	2005	2006	2007	2008	2009	2010	2011	2012	2013	2014							
4	CKTCH Brno	25	35															
5	Nem. České Budějovice, a.s.	20	23	22	2	16	35	55	38	23	22							
6	FN Brno (Bohunice)	40	38	45	38	55	61	75	64	46	56							
7	FN Hradec Králové	35	46	67	55	90	106	83	93	50	70							
8	FN Královské Vinohrady	-	-	-	-	15	37	21	28	41								
9	FN v Motole	33	126	162	158	119	316	381	268	183	152							
10	FN Olomouc	7	7	3	13	2	8	32	50	28	27							
11	FN Pízeň	-	-	-	-	-	-	-	-	-	-							
12	FN U sv. Anny, Brno	10	6	-	-	3	-	-	-	-	1							
13	FN Ostrava	-	-	-	17	6	25	18	41	14	22							
14	IKEM	58	77	79	89	98	92	79	75	83								
15	Kardiolog. centrum AGEL s.r.o.	2	25	26	40	29	19	22	27	36	44							
16	Kardiocentrum Vysocina CZ, a.s.			-	2	1	-	-	-	-	-							
17	Kardiologie Na Bulovce, s.r.o.	-	7	8	3	3	1	-	1	-	-							
18	Nemocnice v Karlových Varech		-	-	-	-	-	-	-	-	-							
19	Krajská nemocnice Liberec	-	-	-	-	24	-	11	9	7	5							
20	Krajská nem. T. Bati, a.s., Zlín	-	-	-	-	-	-	-	-	-	-							
21	Masarykova nem., Ústí n/Lab.	14	13	12	14	15	10	29	23	29								
22	MN Ostrava, p.o. (Fifejdy)	-	-	-	-	-	-	-	-	-	-							
23	Nemocnice Na Homolce	-	14	18	29	25	31	36	37	47	66							
24	Nemocnice Podlesí, a.s., Trinec	39	36	70	67	73	68	203	197	218	239							
25	ÚVN Praha	-	-	-	-	6	5	-	-	3	-							
26	VFN v Praze	11	8	17	18	24	29	8	12	21	22							
27	DKC FN v Motole	198	140	151	144	140	140	145	137	160	-							
28	Celkem	492	601	680	689	744	983	1 198	1 100	989	726							
29																		



Enrollment in time

Register TAVI contains 1419 patients enrolled between 2008-12 and 2016-03 (export March 21, 2016).



Centre	Records
Třinec	415
IKEM Praha	205
FNKV Praha	169
FNHK – 1. IK	164
CKTCH Brno	153
Nem. České Budějovice	65
FN Olomouc – I. interní klinika	61
Nemocnice Na Homolce	58
ÚnL – Kardiologické odd.	51
FN Plzeň	45
VFN Praha	33
Total	1419



Register TAVI contains 1419 patients enrolled between 2008-12 and 2016-03 (export March 21, 2016).

Centres

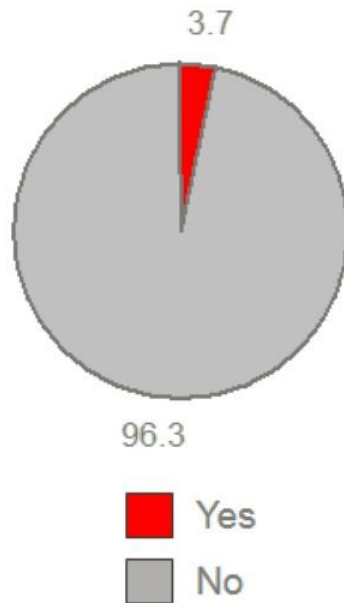
Centre	2008	2009	2010	2011	2012	2013	2014	2015	2016
Třinec	0	13	35	50	53	73	80	89	22
IKEM Praha	2	22	19	18	24	30	35	44	11
FNKV Praha	0	13	24	18	19	24	33	38	0
FNHK – 1. IK	0	12	26	17	19	17	26	38	9
CKTCH Brno	0	11	19	18	14	19	28	44	0
Nem. České Budějovice	0	4	4	10	2	17	10	14	4
FN Olomouc – I. interní klinika	0	0	6	4	4	3	4	34	6
Nemocnice Na Homolce	0	0	2	2	0	8	19	26	1
ÚnL – Kardiologické odd.	0	4	4	7	10	8	6	9	3
FN Plzeň	0	0	0	0	2	10	17	16	0
VFN Praha	0	0	0	4	3	5	10	9	2
Total	2	79	139	148	150	214	268	361	58



Register TAVI contains 1419 patients enrolled between 2008-12 and 2016-03 (export March 21, 2015).

Mortality

In-hospital mortality

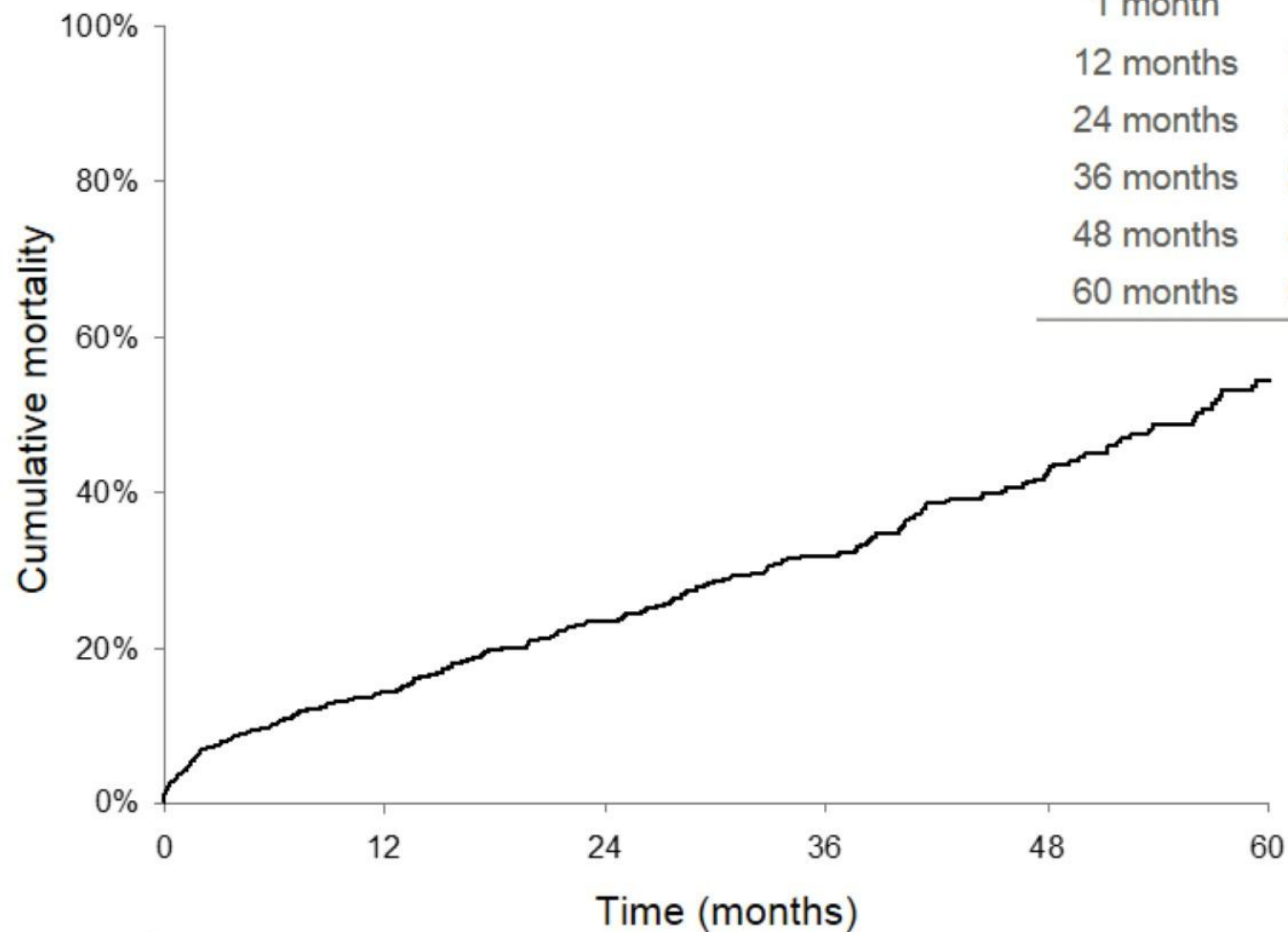


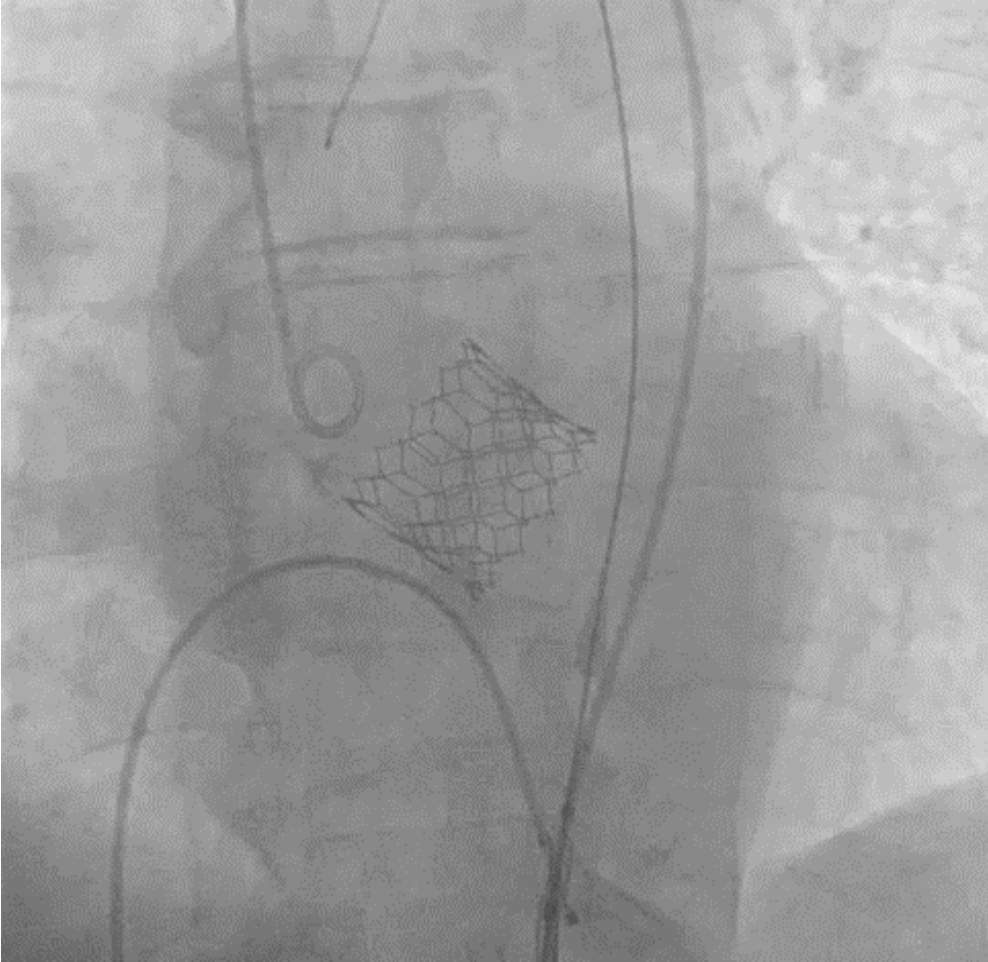
Classification of death

	Cause	N = 52
Classification of death		
	Cardio-vascular causes	35
	Non cardio-vascular causes	14
	Unknown	3
Cardio-vascular causes		
	Heart failure	14
	Myocardial infarction	4
	Cardiac arrhythmia	2
	Cardiac pathway disturbances	2
	Acute arterial ischemia	2
	Other	11
Non cardio-vascular causes		
	Multi-organ failure	7
	Infection	5
	Renal failure	1
	Other	1



Long-term mortality





Intervenční kardiologie v roce 2015-16

Děkuji za pozornost