

Register katérových ablácií Slovenskej republiky

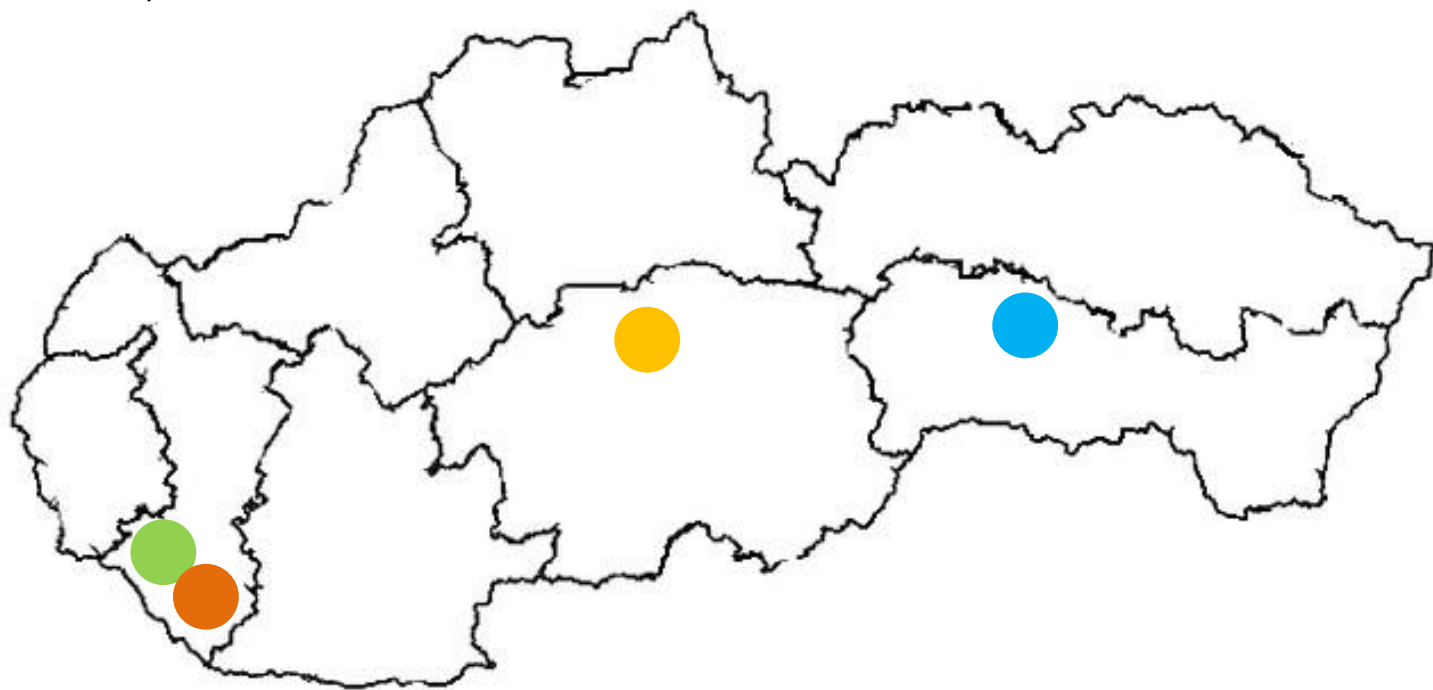
SLOVABLO

2015

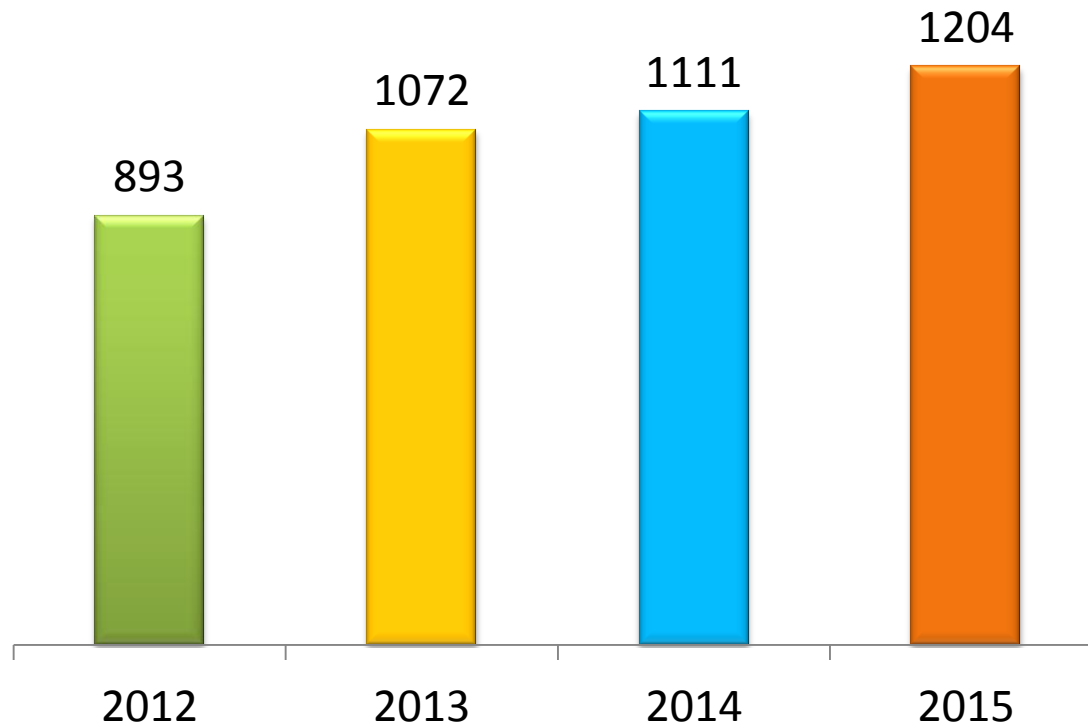


Počet centier na Slovensku

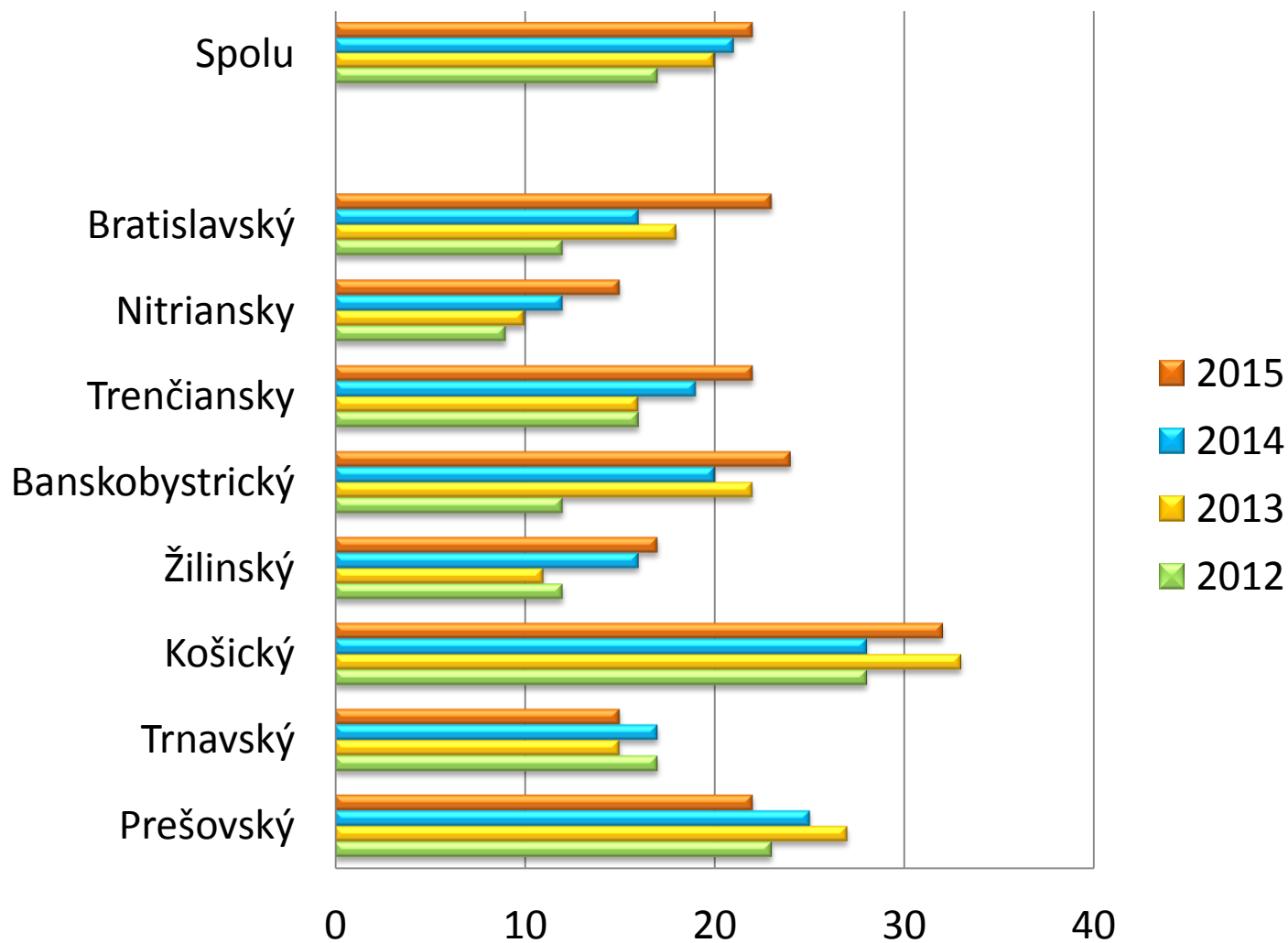
- Národný ústav srdcových a cievnych chorôb Bratislava, NÚSCH
- Stredoslovenský ústav srdcových a cievnych chorôb Banská Bystrica, SÚSCCH
- Východoslovenský ústav srdcových a cievnych chorôb Košice, VÚSCH
- Detské kardiocentrum, Bratislava



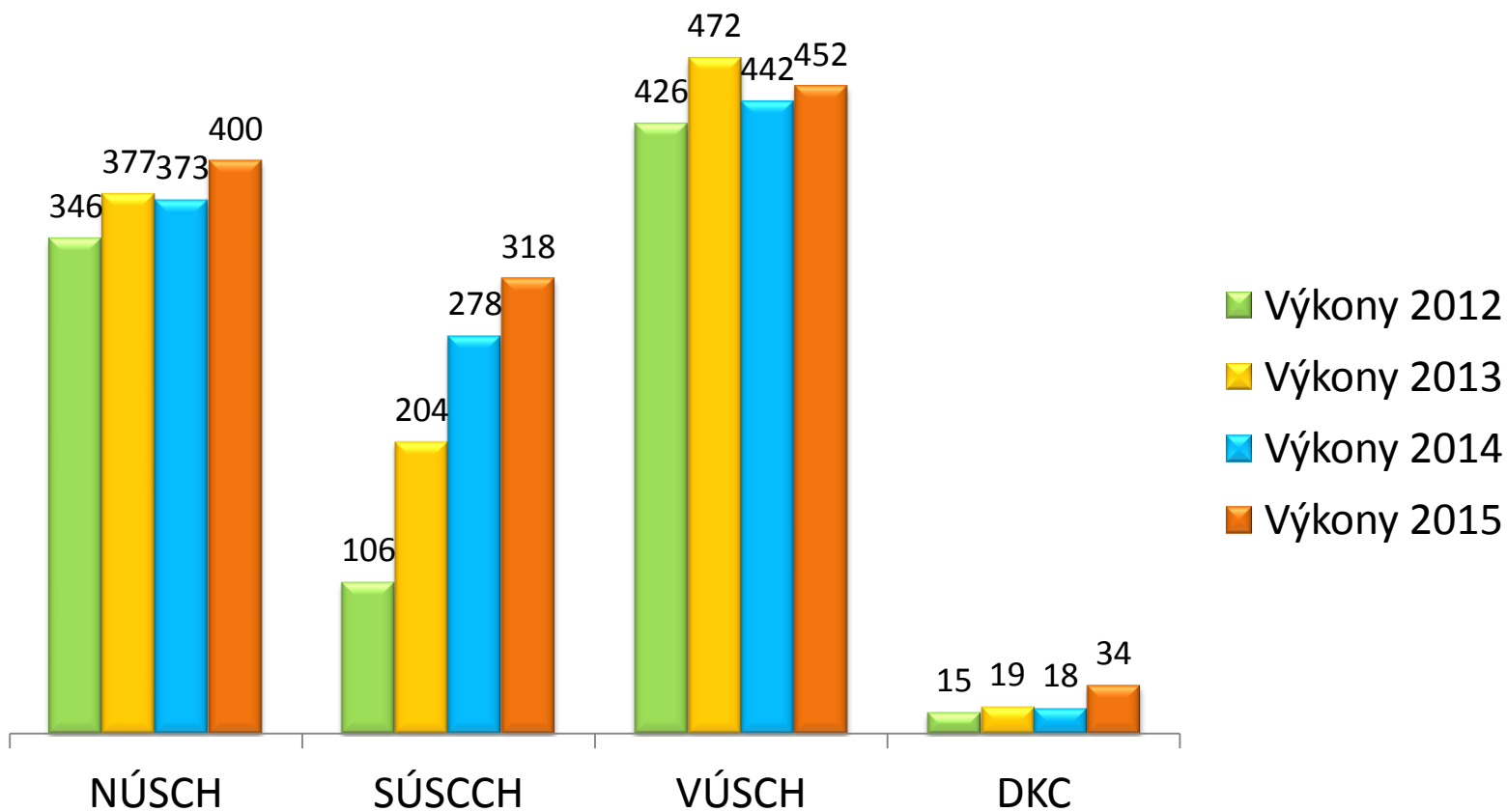
Počet výkonov



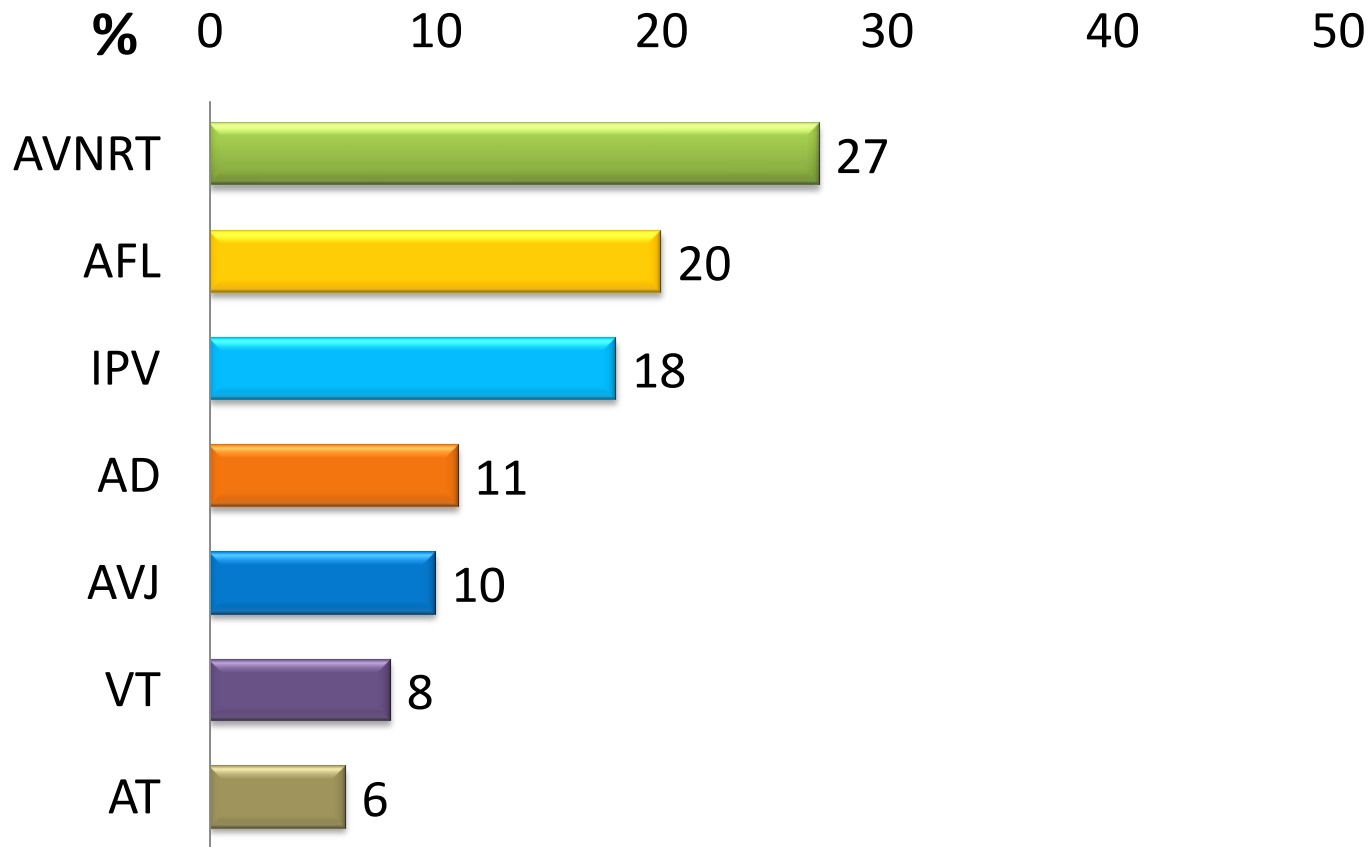
Počet ablačných výkonov na 100-tisíc obyvateľov



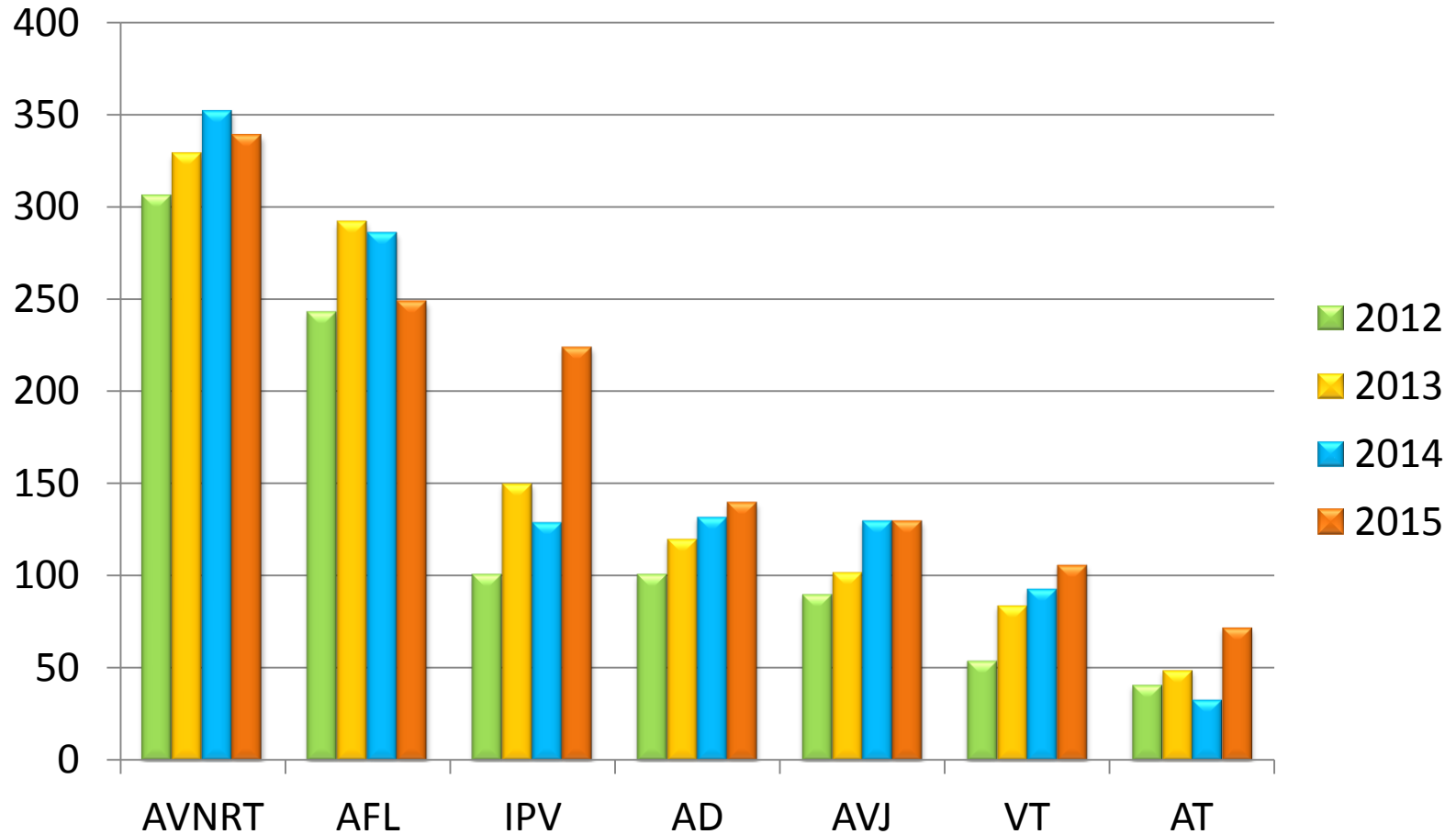
Počet výkonov v jednotlivých centrách 2012 - 2015



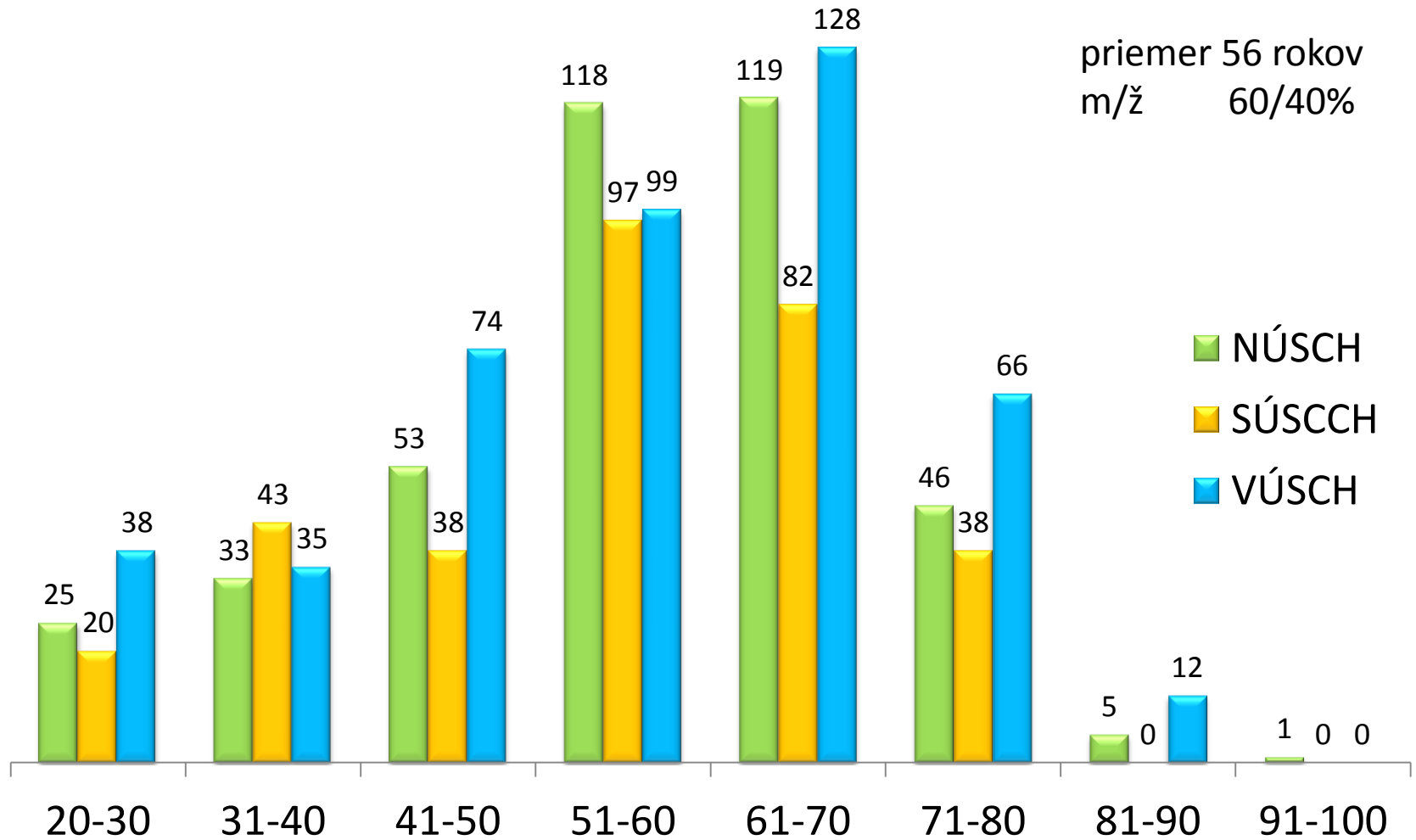
Spektrum výkonov rok 2015



Vývoj zastúpenia jednotlivých typov katérových ablácií

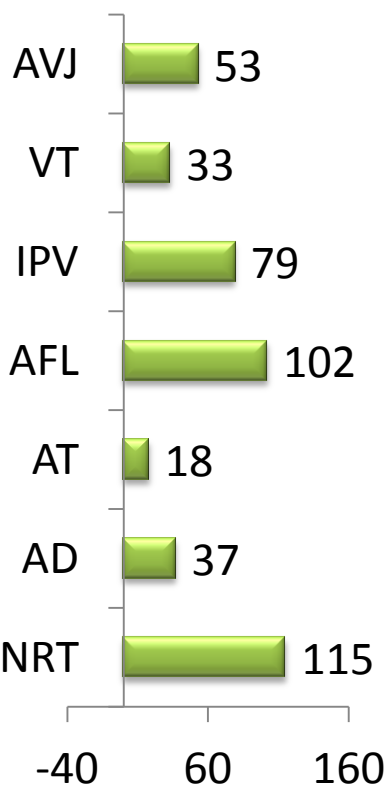


Vekové zastúpenie pacientov

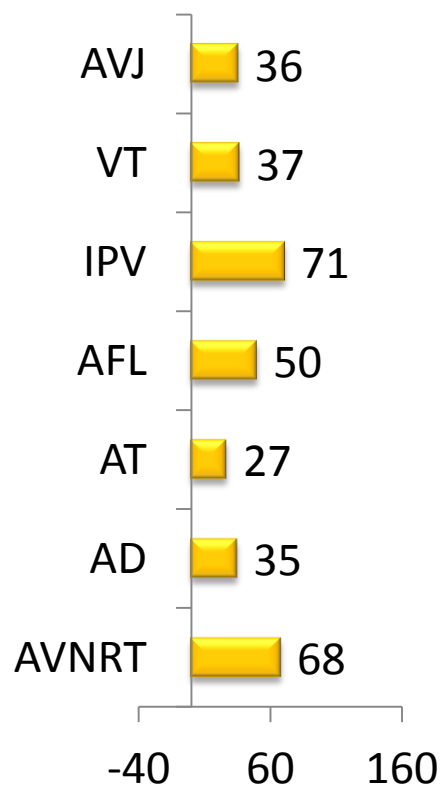


Katétrová ablácia v jednotlivých centrách 2015

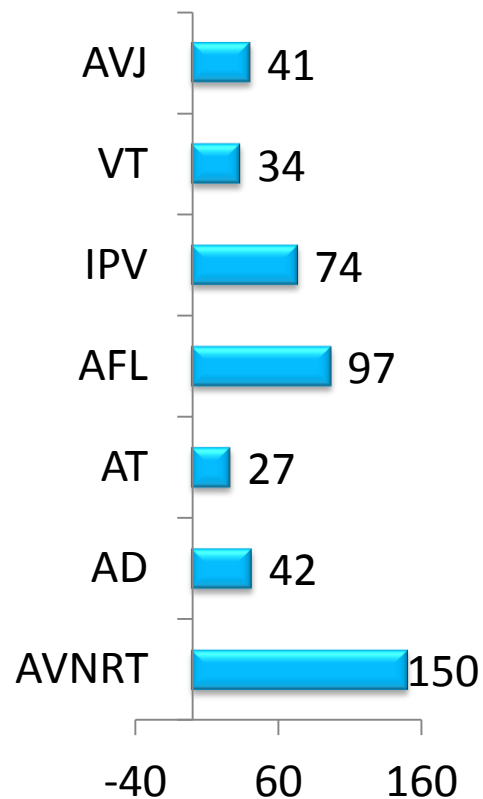
NÚSCH



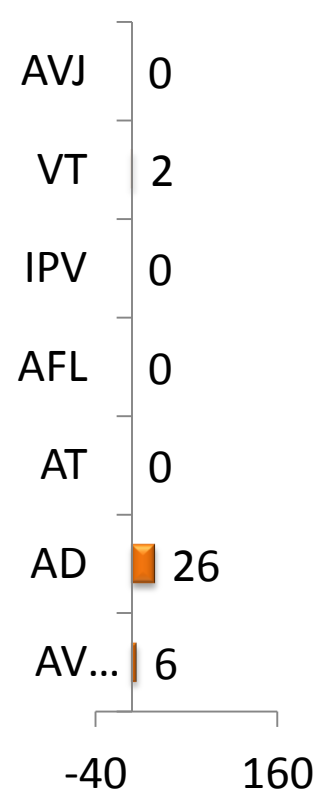
SÚSCCH



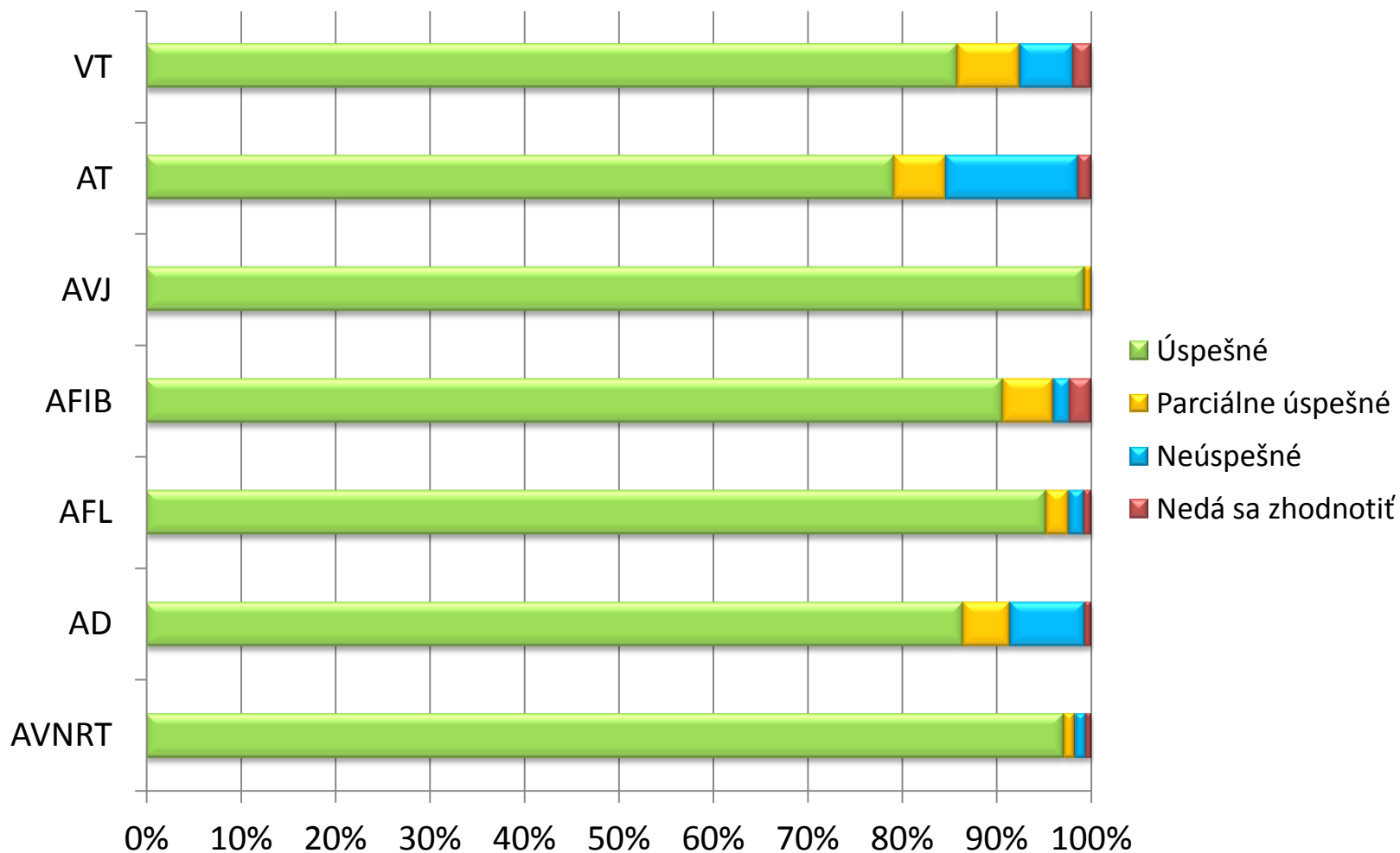
VÚSCH



DKC

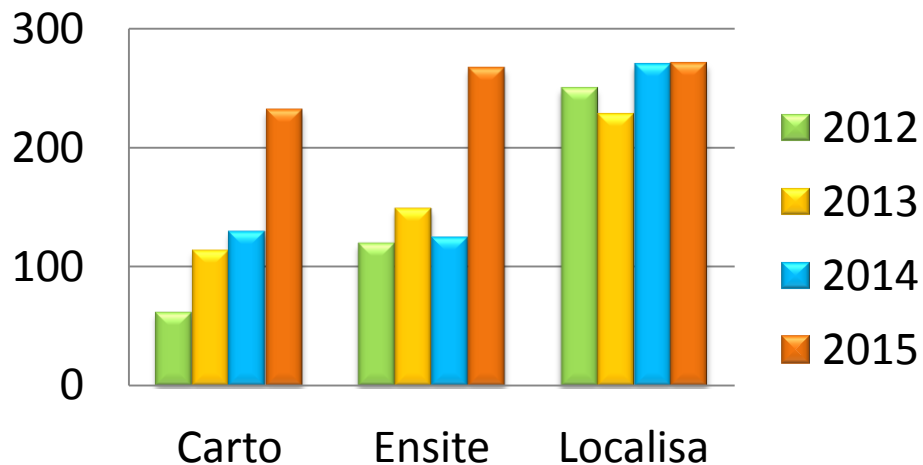


Úspešnosť výkonov v roku 2015

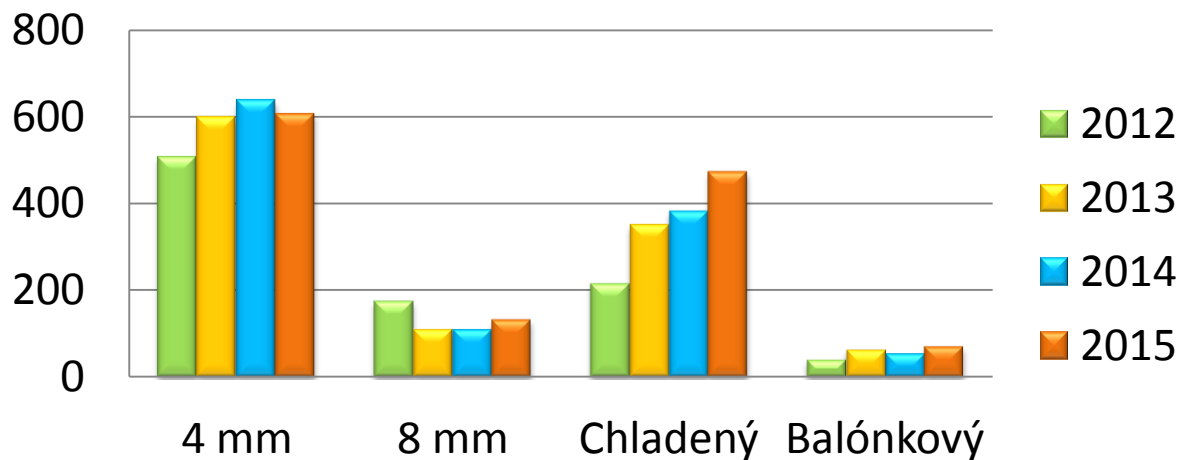


Použitie mapovacích systémov

Použitie mapovacích systémov

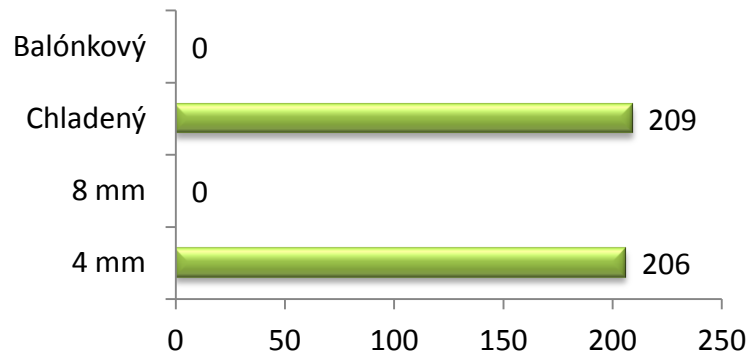


Použitie katétrov

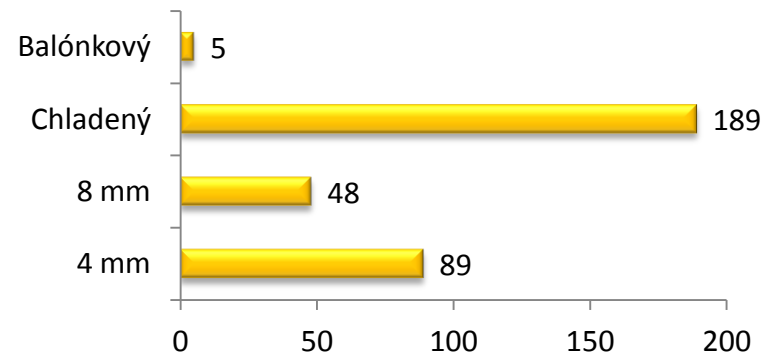


Použitie katétrov v jednotlivých ústavoch rok 2015

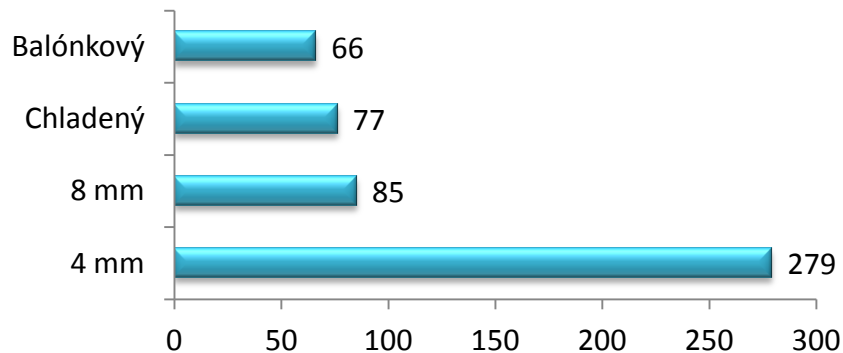
NÚSCH



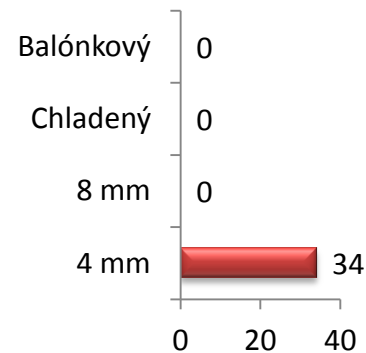
SÚSCCH



VÚSCH

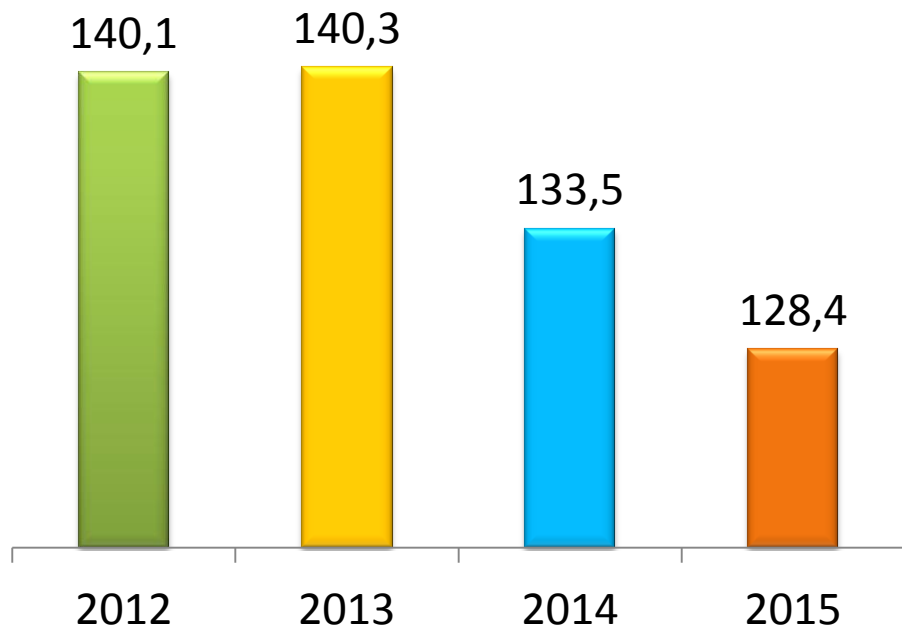


DKC

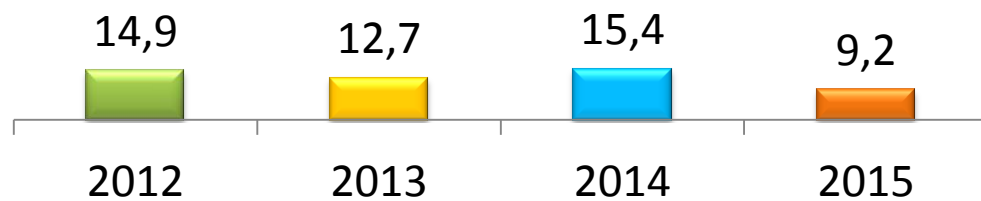


Procedurálny a skiaskopický čas

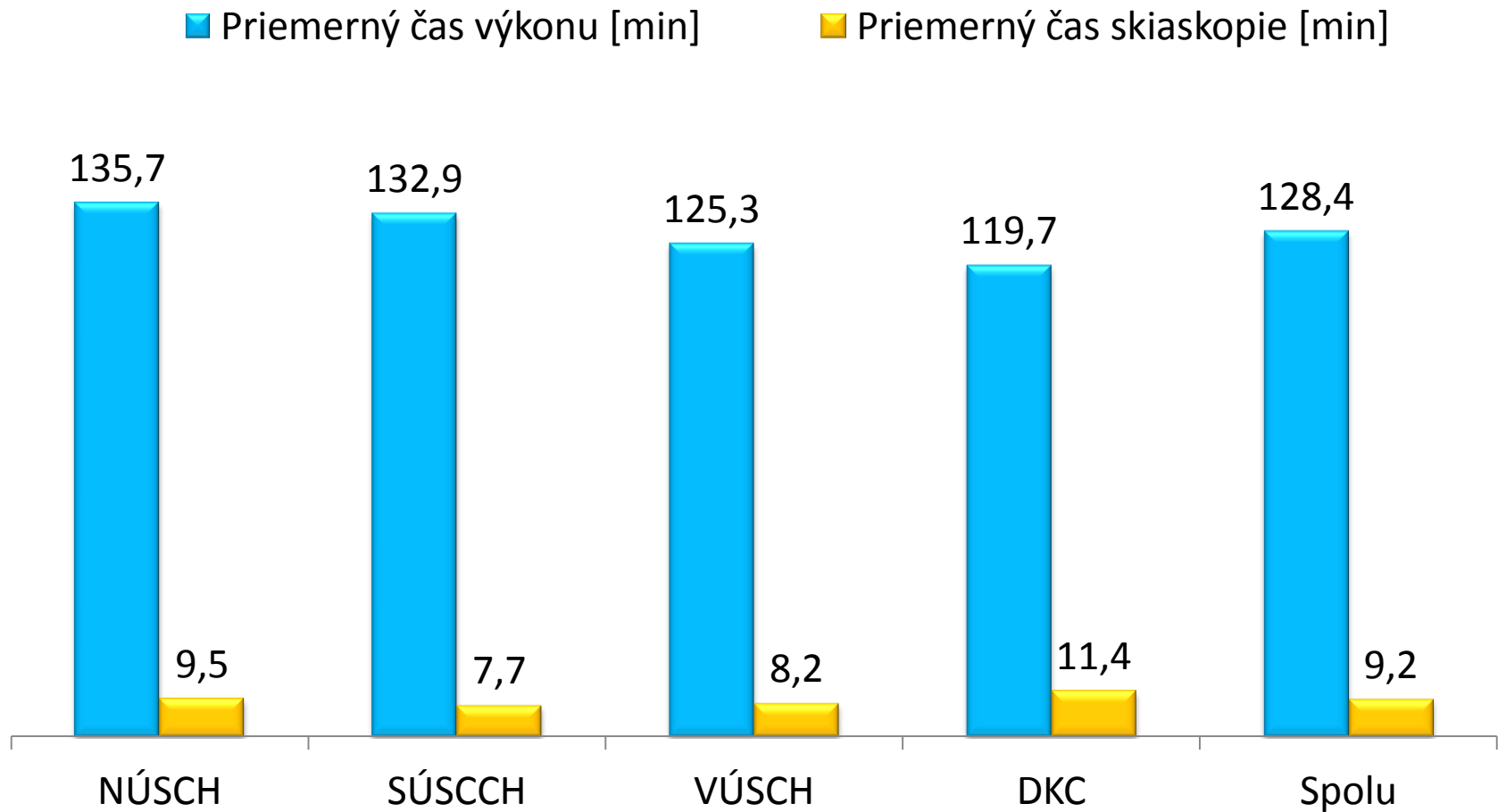
Priemerný čas výkonu [min]



Priemerný čas skiaskopie [min]

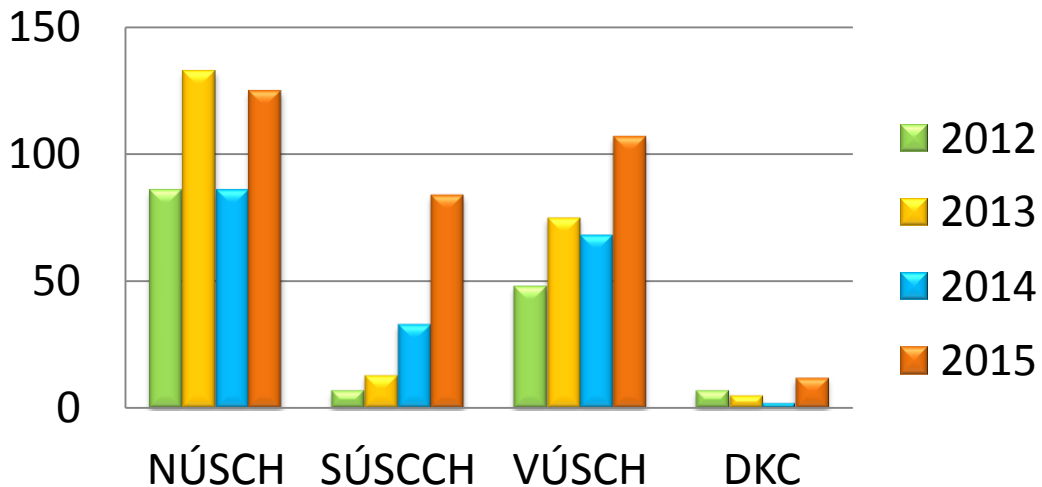


Procedurálny a skiaskopický čas v jednotlivých centrách

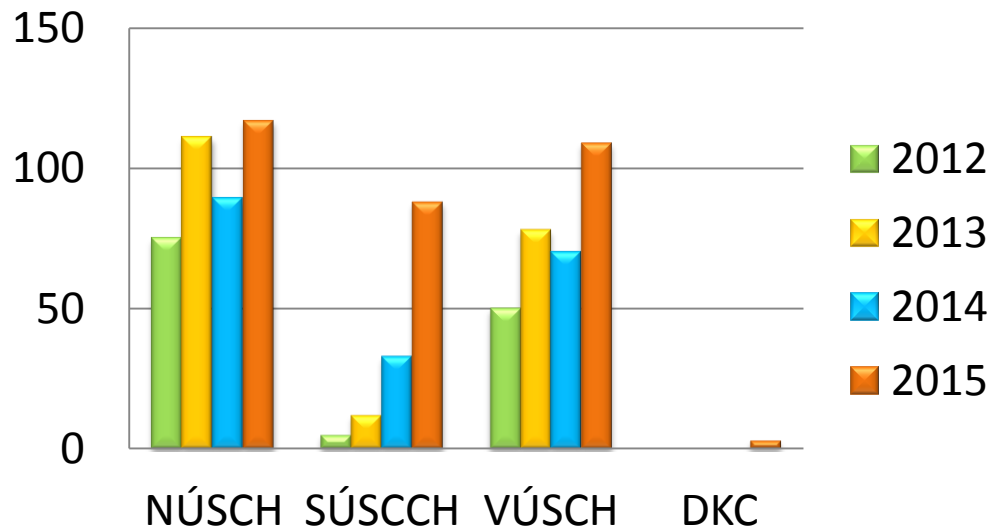


Transseptálne punkcie a ICE

Transseptálna punkcia



ICE



Komplikácie

	trombóza	pneumo thorax	per. výpotok bez potreby drenáže	per. výpotok intervencia	CMP	AV blok	paralýza n. phrenicus
2012			2	3			3
2013		1	2		1		
2014	1		1	3		3	1
2015	1		3	1		2	2

Záver

- počet katérových ablácií stúpa
(dve centrá > 400 ročne)
- stúpa počet ablácií Afib a VT
- celkový počet zaostáva za európskym priemerom
(SR - 222/ mil obyvateľov)