

TRANSVENÓZNÍ EXTRAKCE STIMULAČNÍCH A DEFIBRILAČNÍCH ELEKTROD FEMORÁLNÍM PŘÍSTUPEM

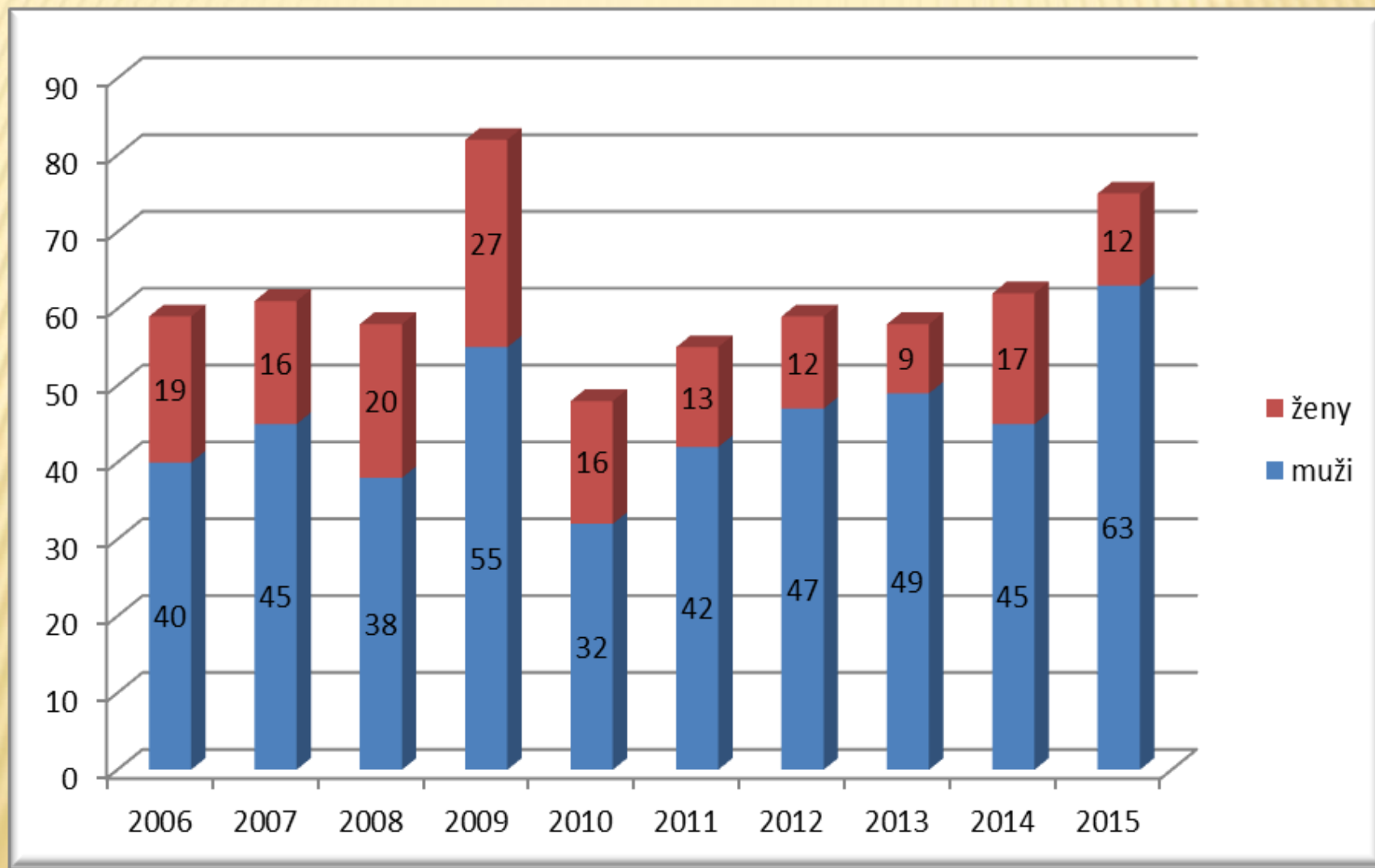
Kardiologie Nemocnice na Homolce

Bc. K. Skákalíková

Bc. M. Stránská

MUDr. J. Petruš

POČTY VŠECH EXTRAČNÍCH VÝKONŮ V NNH



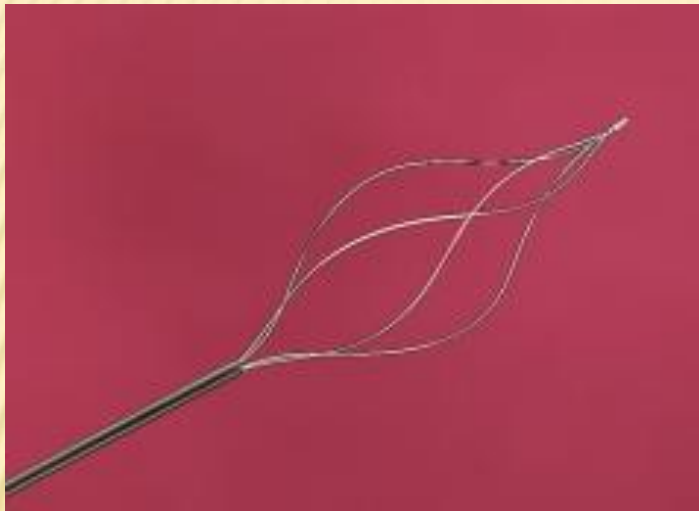
PŘÍSTUPY:

- 1) **subklaviální (transvenózní)** – z kapsy přístroje
- 2) **femorální** – extrakce částí elektrod zbylých po extrakci ze subklaviálního přístupu
- 3) **kardiochirurgický** – při nemožnosti extrahovat elektrody obvyklým způsobem

POŽADAVKY NA VÝKON A VÝHODY FEMORÁLNÍHO PŘÍSTUPU:

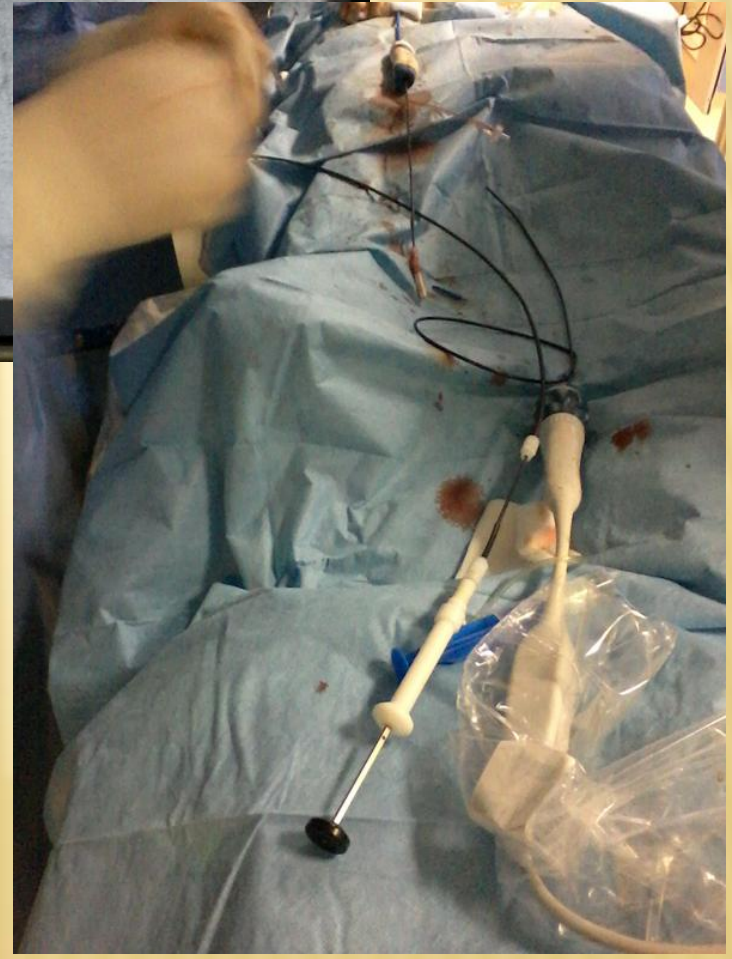
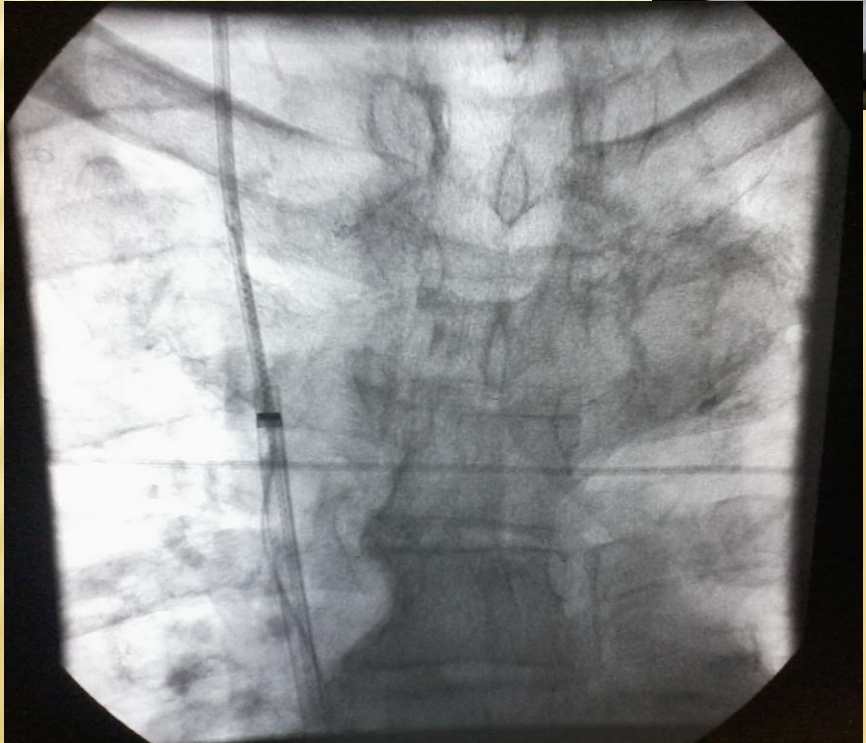
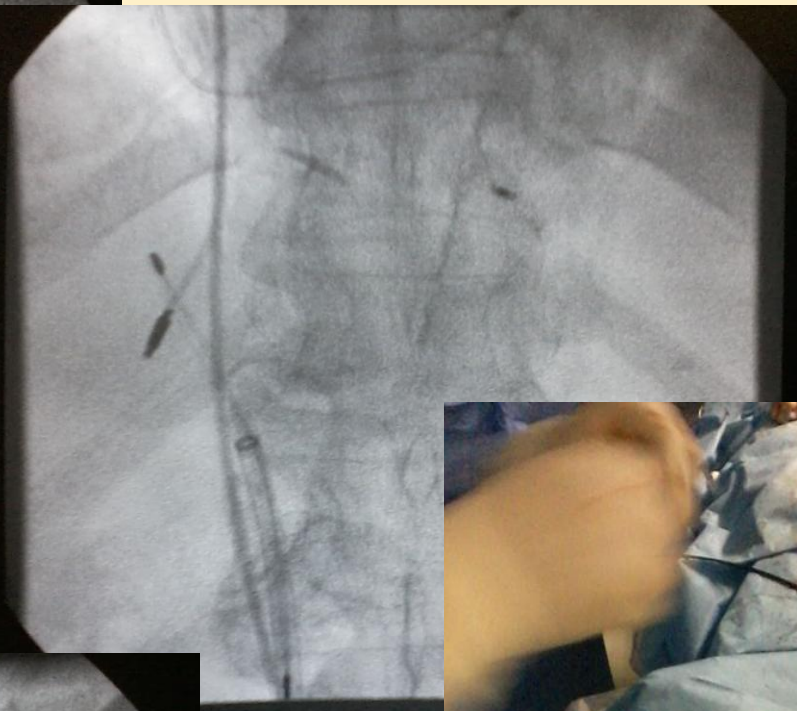
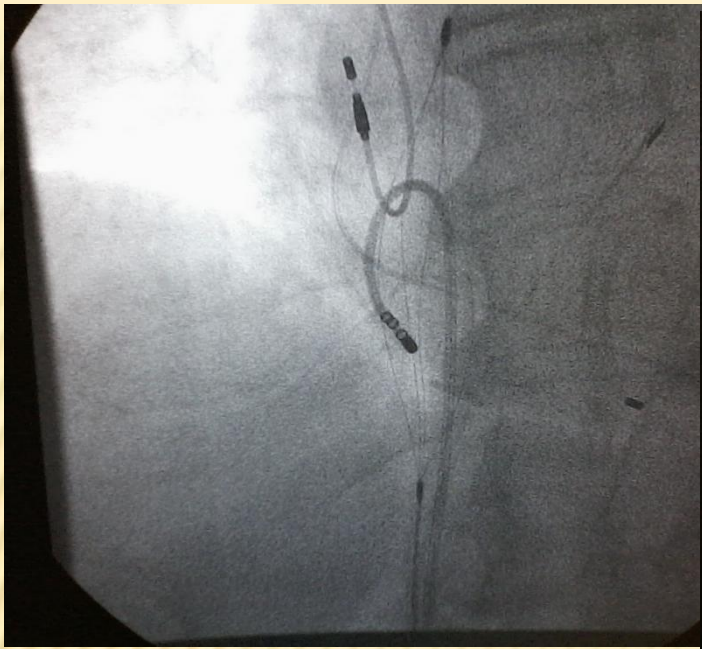
- obvyklá předoperační vyšetření (APTT, KO, MS+JT, Kř.Zk.+ EM v zásobě, TTE, spirometrie...)
- výkon pouze v analgosedaci
- méně invazivní přístup
- rychlejší doba rekonvalescence
- 100% úspěšnost
- zkušený a sehraný kardiologický tým

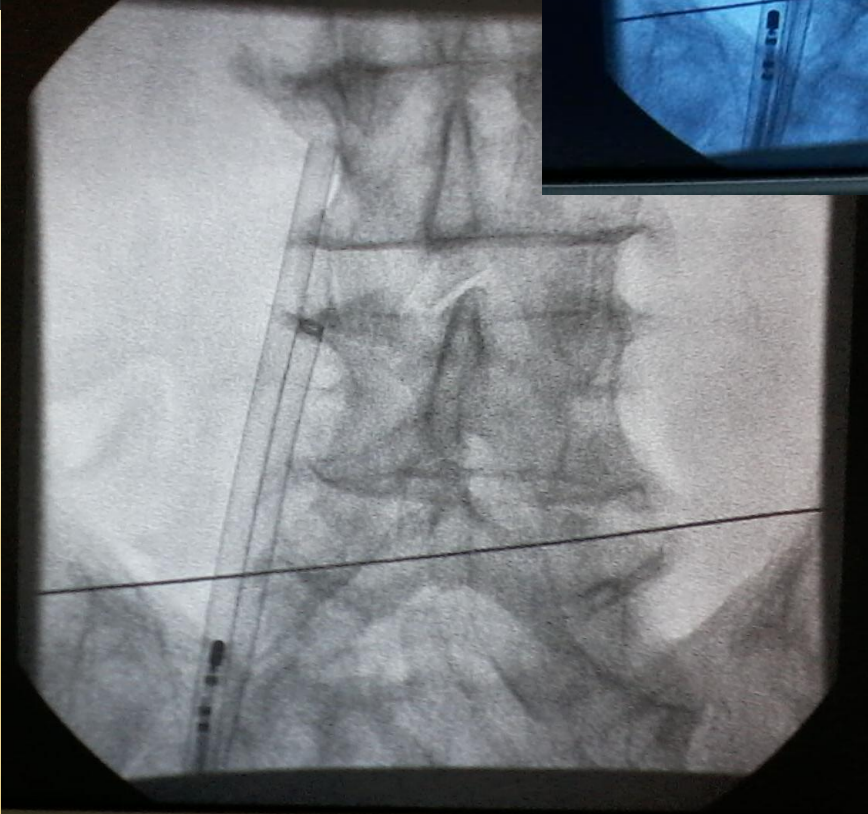
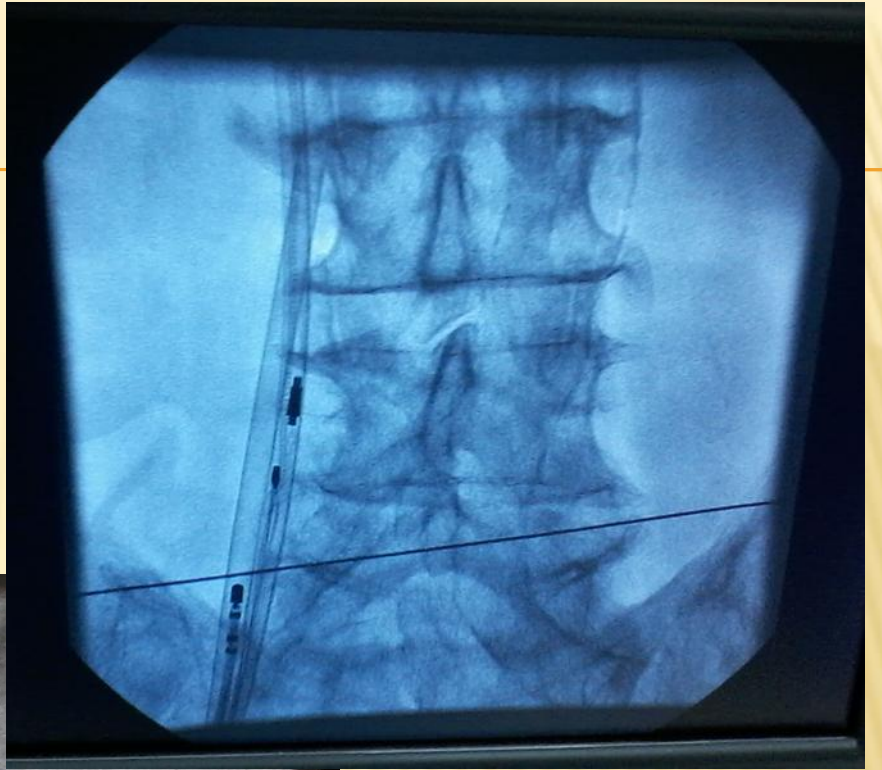
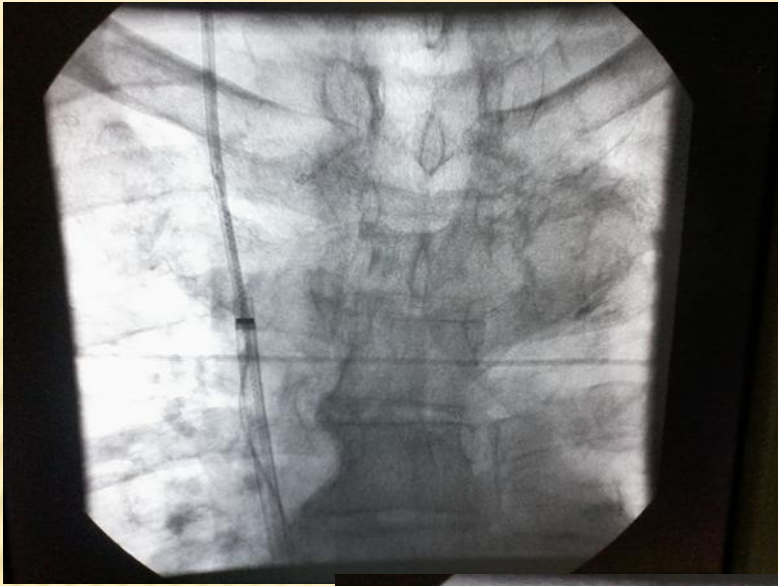
INSTRUMENTÁRIUM (12F)



<http://www.arid.cz/katalog/system-pro-extrakci-elektrod/lr-nes001>









ZÁVĚREM:

**- ALTERNATIVA BĚŽNÉ EXTRAKCE KS NEBO ICD
SYTĚMU**

**- VE ZKUŠENÉM KARDIOCENTRU BEZPEČNÝ
VÝKON (KARDIOCHIRURGICKÝ FOLOW-UP)**

- KRATŠÍ DOBA REKONVALESCENCE

