

Krok ke zlepšení kvality života pacientů s plicní arteriální hypertenzi léčených Remodulinem

Dagmar Hetclová, Martin Hutýra

*I. Interní klinika kardiologická, Fakultní nemocnice
Olomouc*



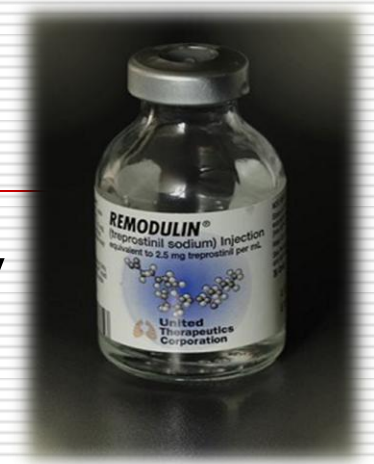
Plicní arteriální hypertenze

- **Vzácné, progresivní, nevyléčitelné onemocnění**
- Definována **hemodynamickým zvýšením středního tlaku v plicnici nad 25mmHg**
- Dominující příznaky - únavnost, dušnost, otoky
- Snížená kvalita života, izolace, úzkost, deprese
- **Léčba** – režimová opatření, podpůrná léčba, specifická léčba



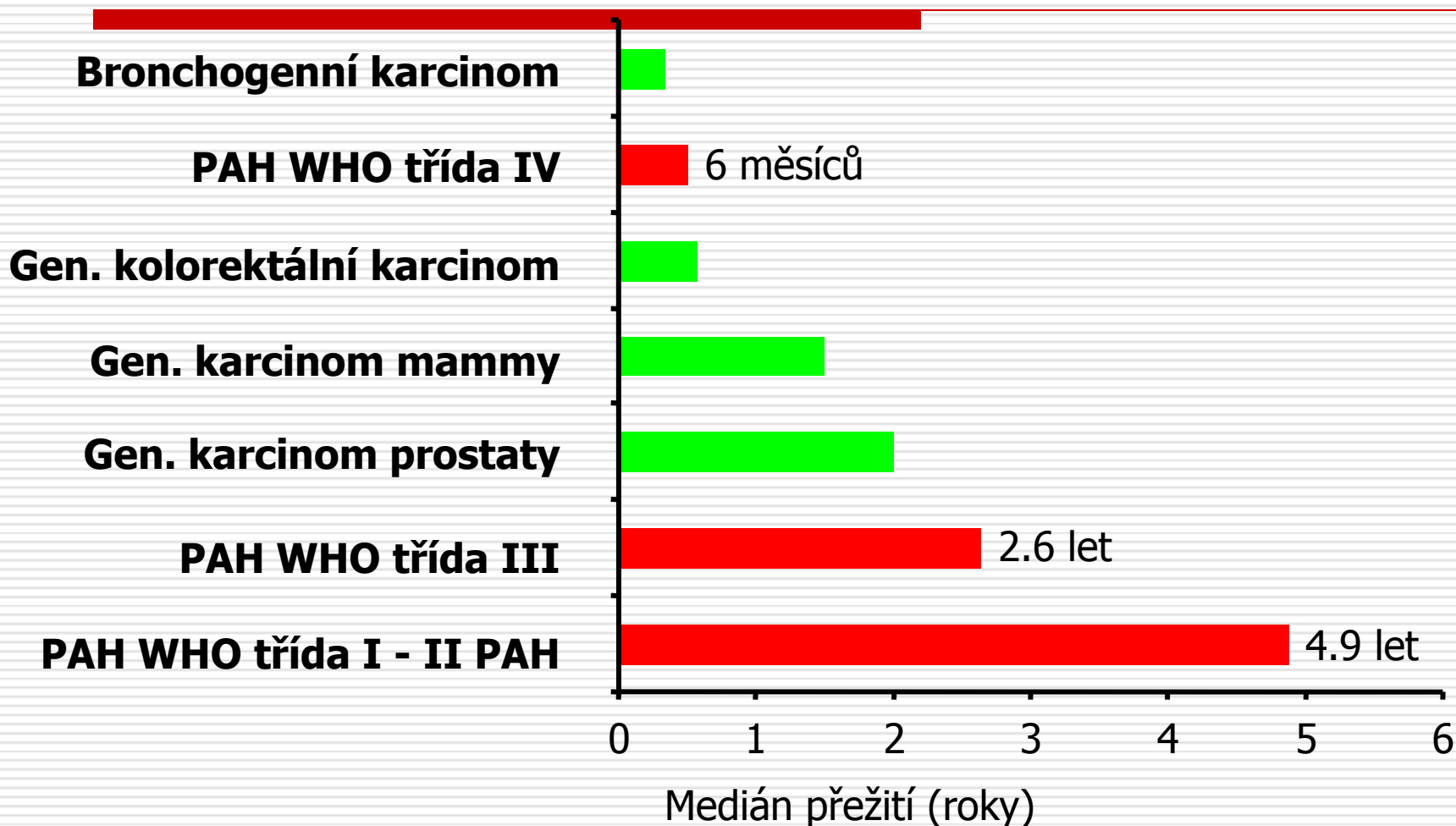
Remodulin – treprostiniil

- ❑ Infuzní roztok k subkutánnímu/ intravenóznímu podání
- ❑ Prostacyklin - látka ze skupiny prostaglandinů (PGI₂) tvořená cévní stěnou, rozšiřuje cévy a brání adhezi krevních destiček
- ❑ Indikace – plicní arteriální hypertenze
- ❑ Cíl léčby – zvýšení snášenlivosti vůči tělesné námaze, zkvalitnit život



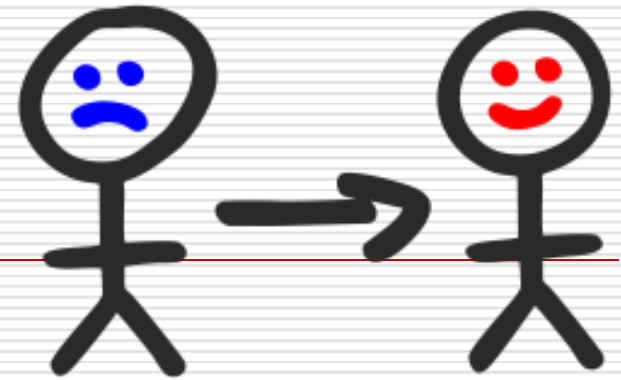
Plicní arteriální hypertenze

- prognóza neléčného onemocnění



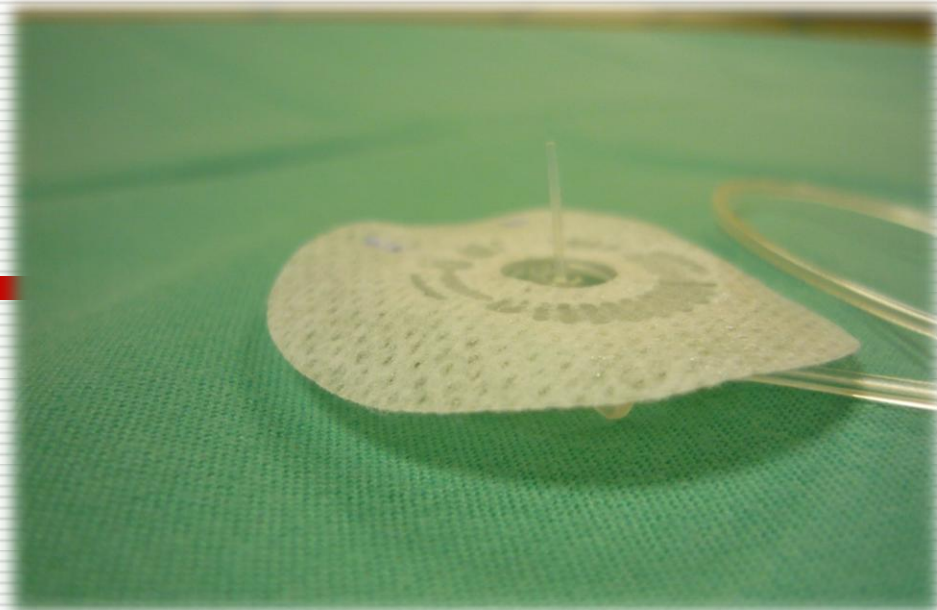
D'Alonzo et al. Ann Internal Med 1991; Kato et al. Cancer 2001

Kvalita života



- Dána úrovní tělesné, duševní pohody, pracovní výkonnosti, osobní spokojenosti a radosti ze života
- „Pacient trpí emocionálně, duševně. Potřeby nemocných se po staletí nemění. Mění se jen naše schopnosti vycházet jim vstříc“ Elisabeth Kübler Ross

Aplikace s. c.



Až 80% pacientů – reakce v místě vpichu
Nejčastější důvod přerušení léčby (15%)
Míra bolestivosti často nekoreluje s mírou lokální reakce

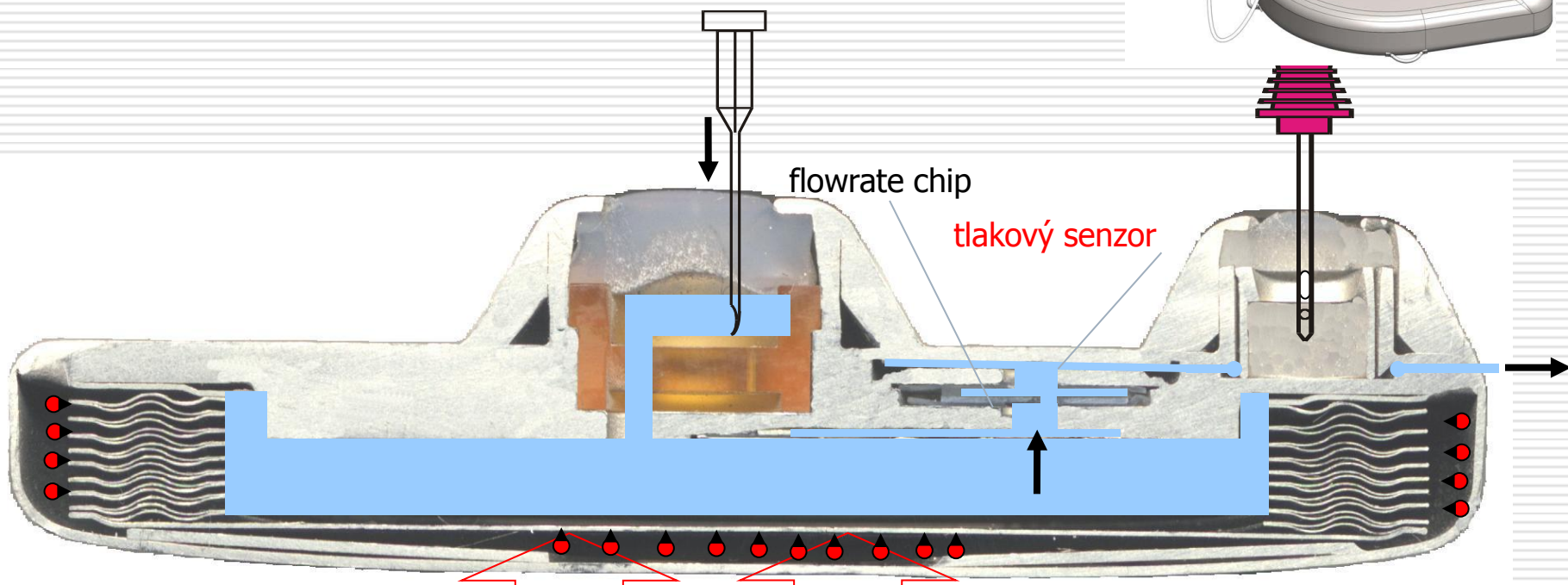


Lenus Pro® implantabilní pumpa

- ✓ Určena pro pacienty s bolestí v místě vpichu podkožní infuze
- ✓ První implanovaná pumpa - Německo 2009 (interval plnění 20 dní)
- ✓ Nyní již 5. generace implantabilní infuzní pumpy LenusPro®
- ✓ Treprostinil je stabilní při tělesné teplotě > 30 days
- ✓ Vybavena alarmem pro případ okluze
- ✓ Pumpa elektronicky monitoruje průtok
- ✓ CE certifikována
- ✓ Používána pro treprostinil (jediný termo-stabilní prostacyklin), morfin a baklofen
- ✓ Výrobce tricumed Medizintechnik GmbH
- ✓ Výhradní distributor OMT (Německo)



LENUSpro[®] pumpa aplikace i. v.

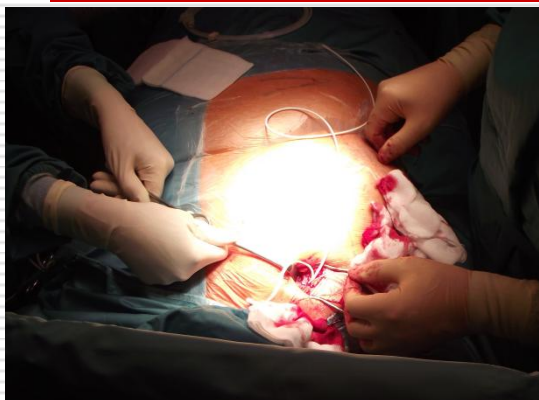


— : léčivo

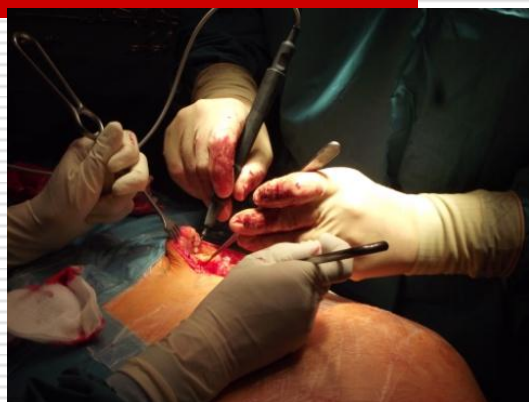
● : plyn, n-Butan



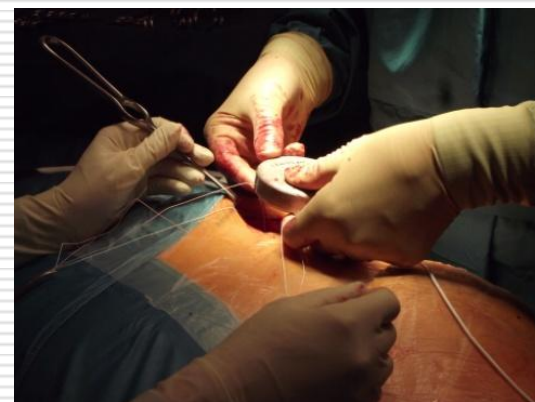
Implantace pumpy Lenus_{Pro}



1. Preparace v. cephalica



2. Preparace kapsy



3. Tunelizace katetru



4. Spojení pumpy a kat.



5. Konec



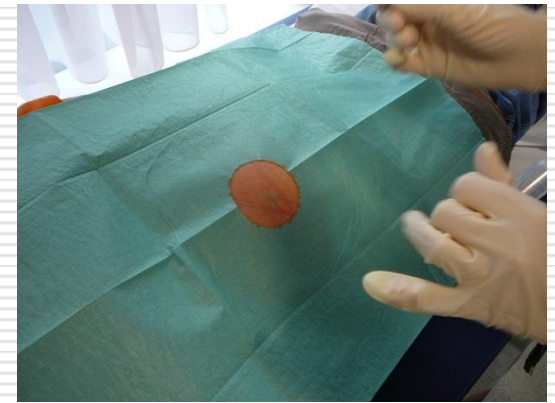
Plnění pumpy Lenus_{pro}



Implantovaná pumpa



1. Detekce portu



2. Dezinfekce



3. Punkce portu



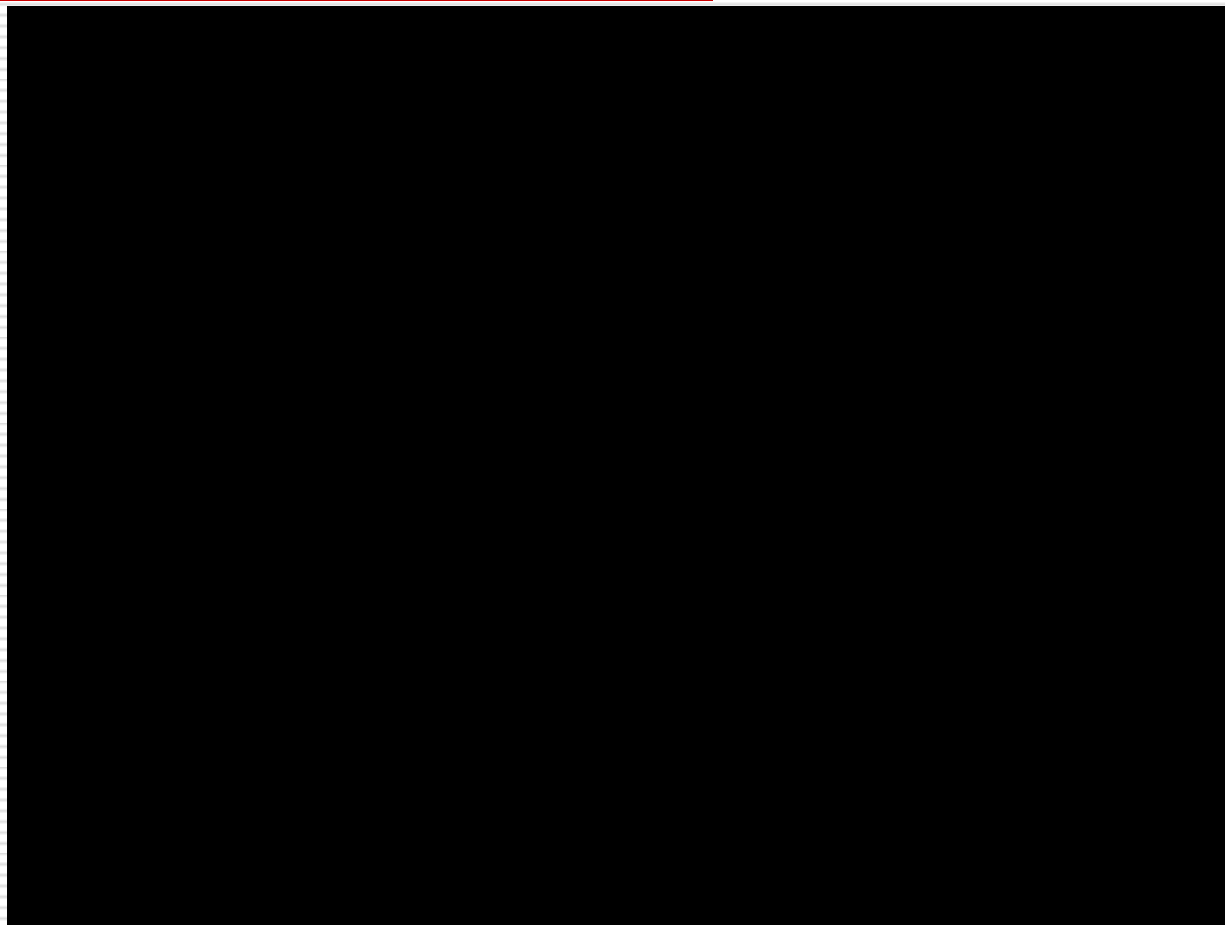
4. Re-flow



5. Plnění



Plnění pumpy Lenus_{Pro} (video)



Děkuji za pozornost

