

# Kazuistika – stabilní AP

Roman Štípal

Intervenční kardiologie

Městská nemocnice Ostrava

*XXIV. výroční sjezd ČKS 15.-18.5.2016*

# Kazuistika – stabilní AP

- Žena, 68 let
- Diabetes mellitus typ II na PAD
- CHOPN
- Hypotyreóza
- Hyperlipoproteinemie
- Hypertenze
- Exkuřačka
- 3 měsíce tlak na hrudi s propagací do krku při pomalé chůzi (ne v klidu), po zastavení se potíže vymizí



Potíže typu stabilní AP III.st.

# Summary of the ESC/EACTS 2014 Guidelines on myocardial revascularization.

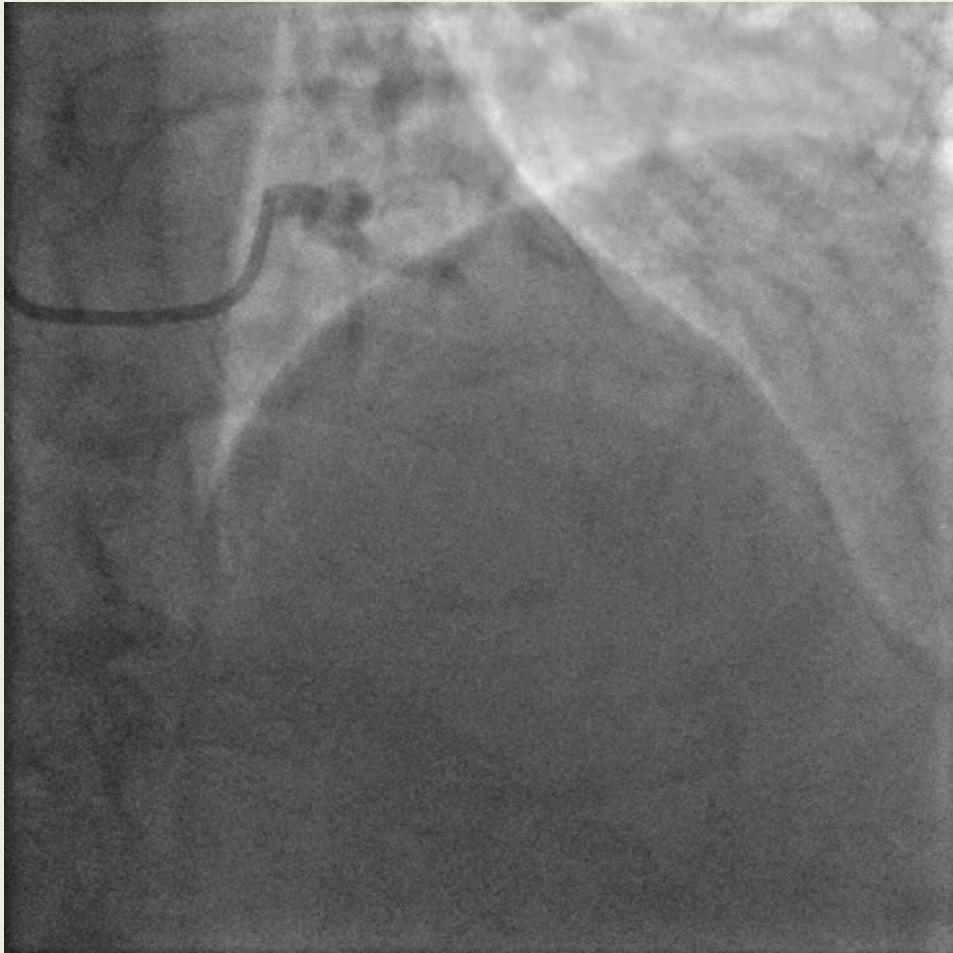
Tabulka 4 – Indikace zobrazovacích vyšetření u pacientů se suspektní ICHS a stabilní symptomatologií								
	Asymptomatici <sup>a</sup>		Symptomatici <sup>b</sup>					
	Pravděpodobnost významné ICHS <sup>b</sup>							
			Nizká (< 15 %)		Střední (15–85 %)		Vysoká (> 85 %)	
	Třída <sup>c</sup>	Úroveň <sup>d</sup>	Třída <sup>c</sup>	Úroveň <sup>d</sup>	Třída <sup>c</sup>	Úroveň <sup>d</sup>	Třída <sup>c</sup>	Úroveň <sup>d</sup>
<b>Anatomické zobrazení</b>								
Selektivní koronarografie	III	A	III	A	IIb	A	I	A
CT angiografie <sup>e,f</sup>	III	B	III	C	IIa	A	III	B
<b>Funkční vyšetření</b>								
Zátěžová echokardiografie	III	A	III	A	I	A	III	A
Radionuklidová vyšetření	III	A	III	A	I	A	III	A
Zátěžová MR	III	B	III	C	I	A	III	B
PET perfuze	III	B	III	C	I	A	III	B
<b>Kombinované nebo hybridní zobrazovací metody</b>								
	III	C	III	C	IIa	B	III	B

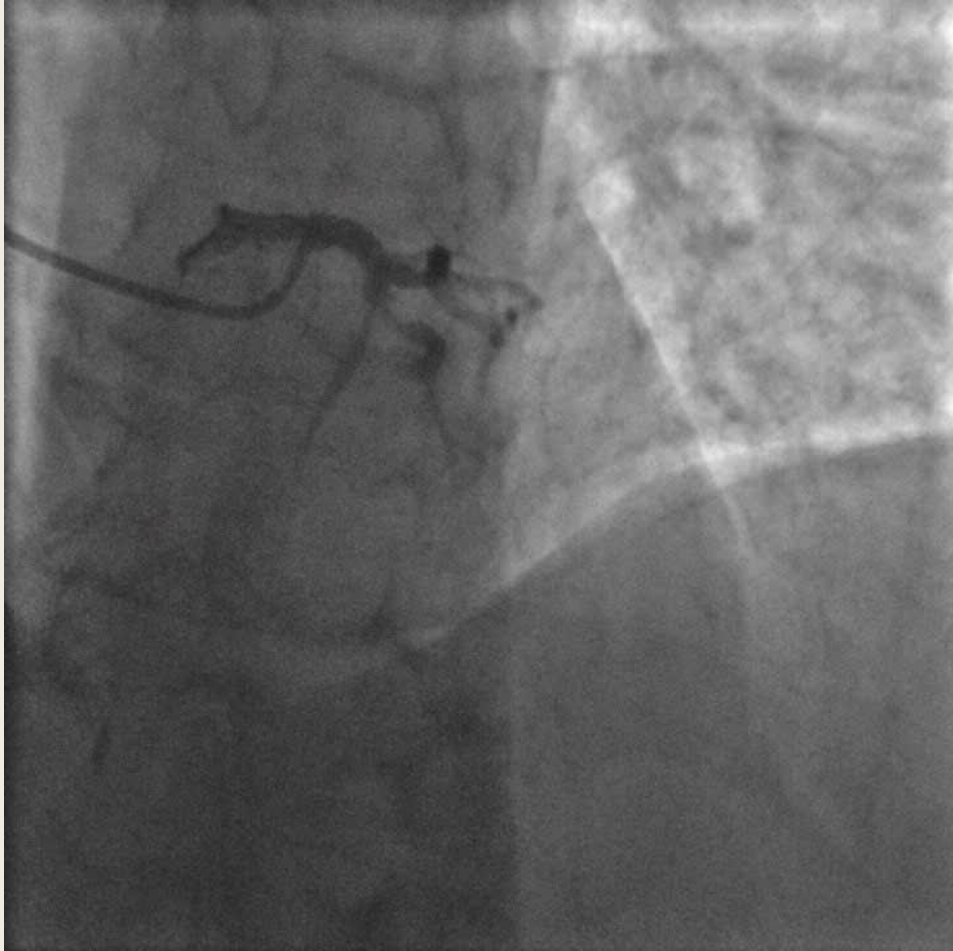
P. Kala, et al., Summary of the ESC/EACTS 2014 Guidelines on myocardial revascularization. Prepared by the Czech Society of Cardiology, Cor et Vasa 57 (2015) e381–e402

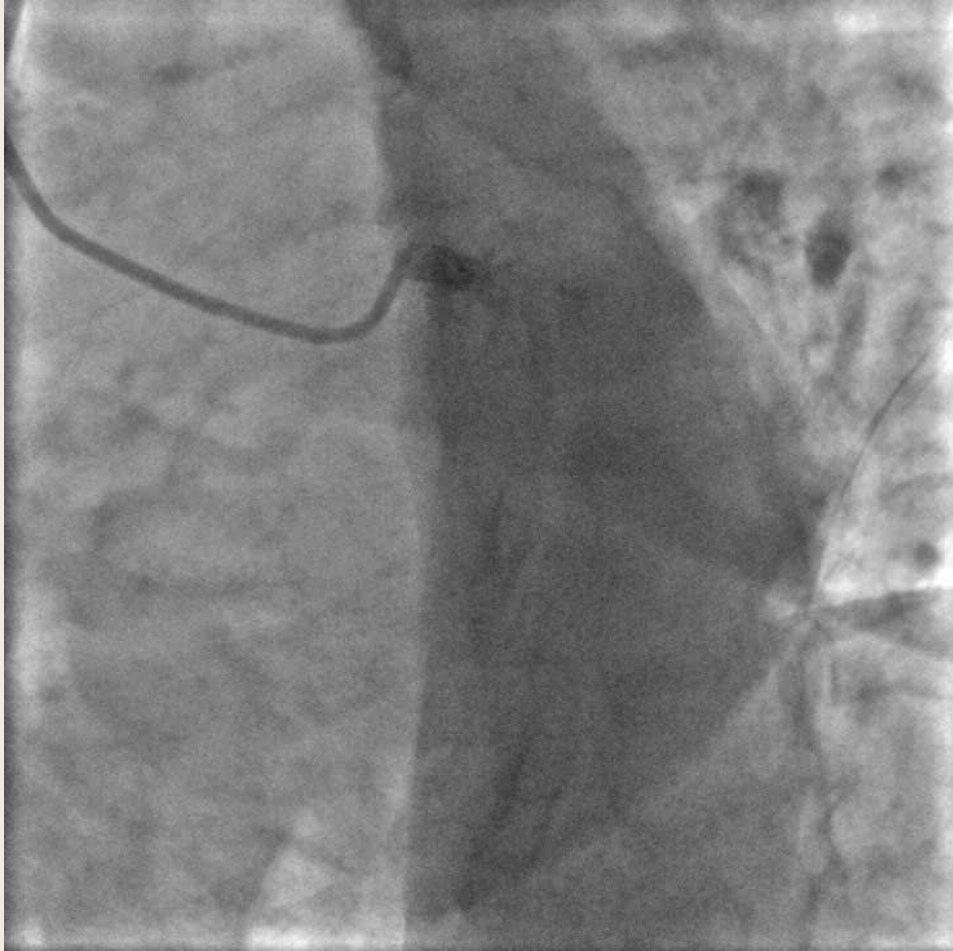
# 2013 ESC guidelines on the management of stable coronary artery disease

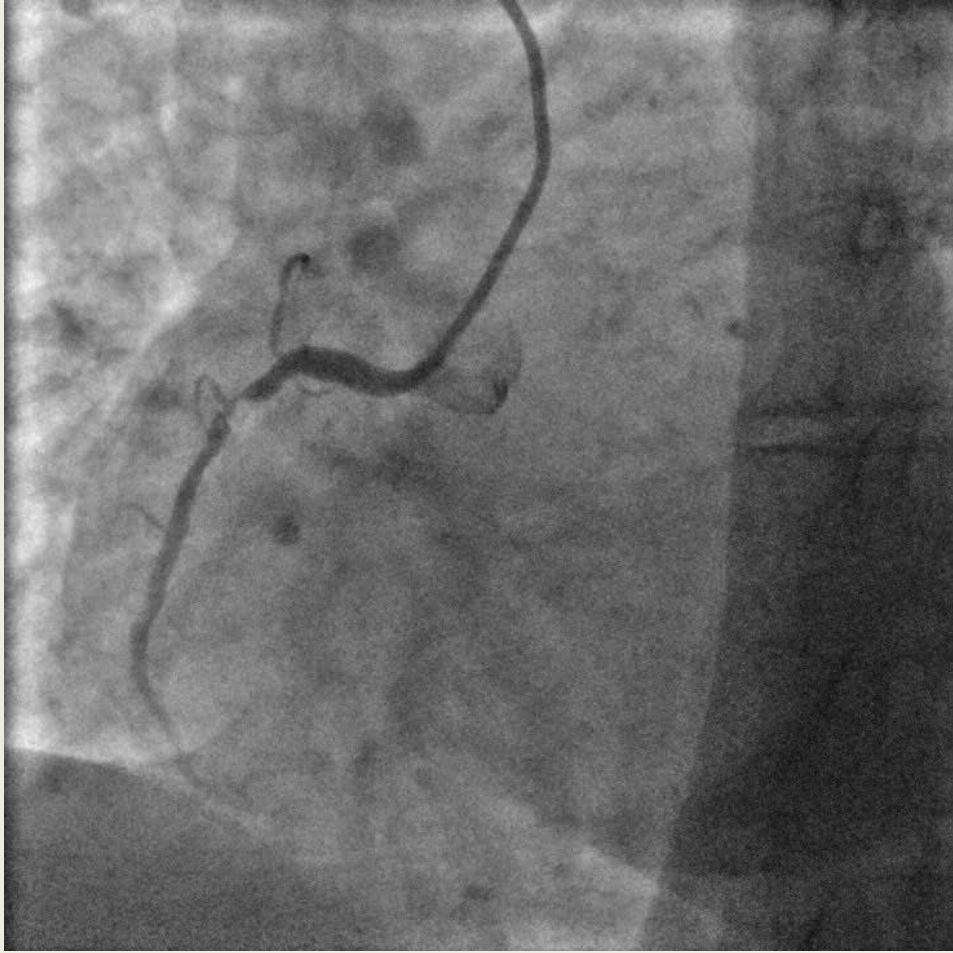
**Table 13** Clinical pre-test probabilities<sup>a</sup> in patients with stable chest pain symptoms<sup>108</sup>

Age	Typical angina		Atypical angina		Non-anginal pain	
	Men	Women	Men	Women	Men	Women
30–39	59	28	29	10	18	5
40–49	69	37	38	14	25	8
50–59	77	47	49	20	34	12
60–69	84	58	59	28	44	17
70–79	89	68	69	37	54	24
>80	93	76	78	47	65	32

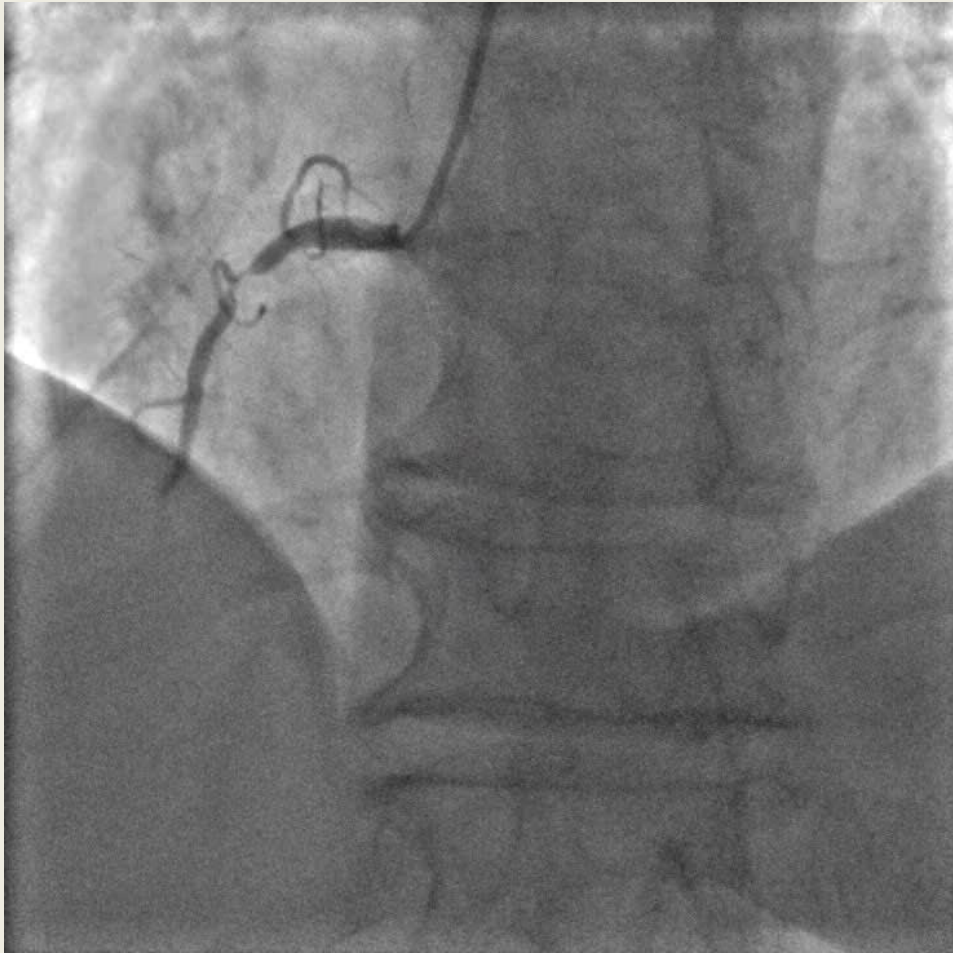


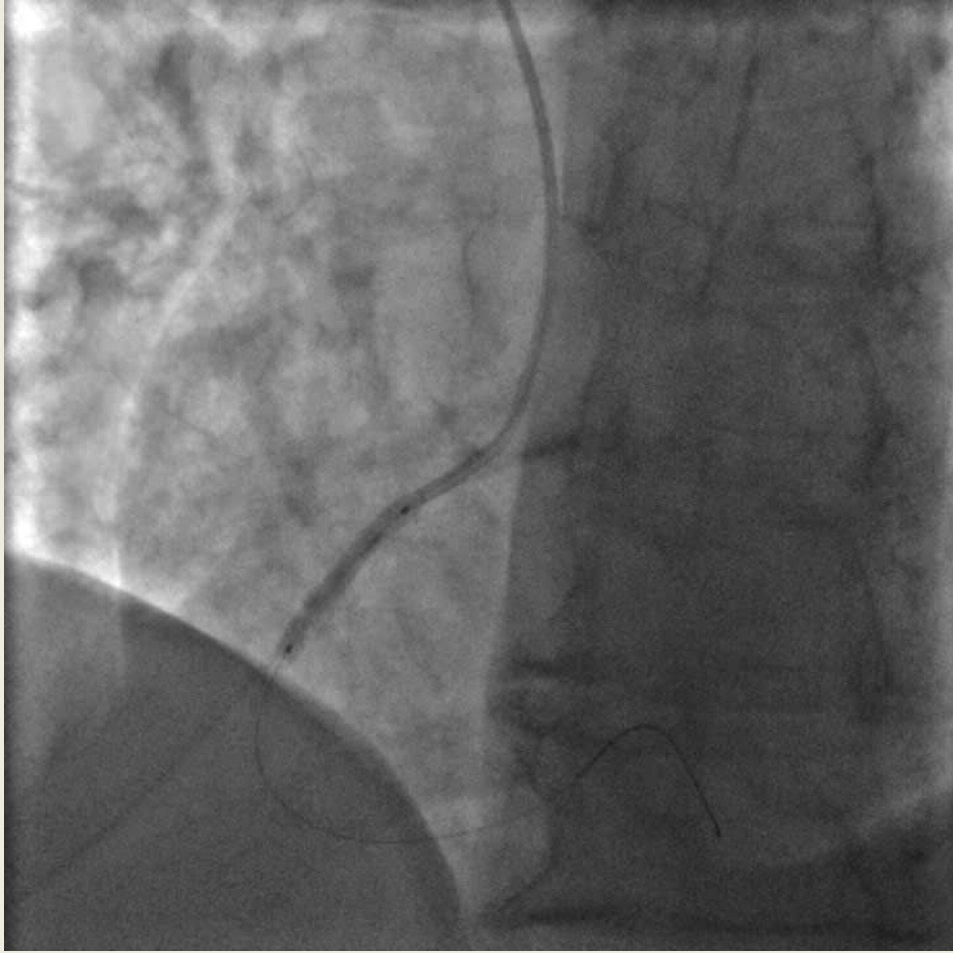






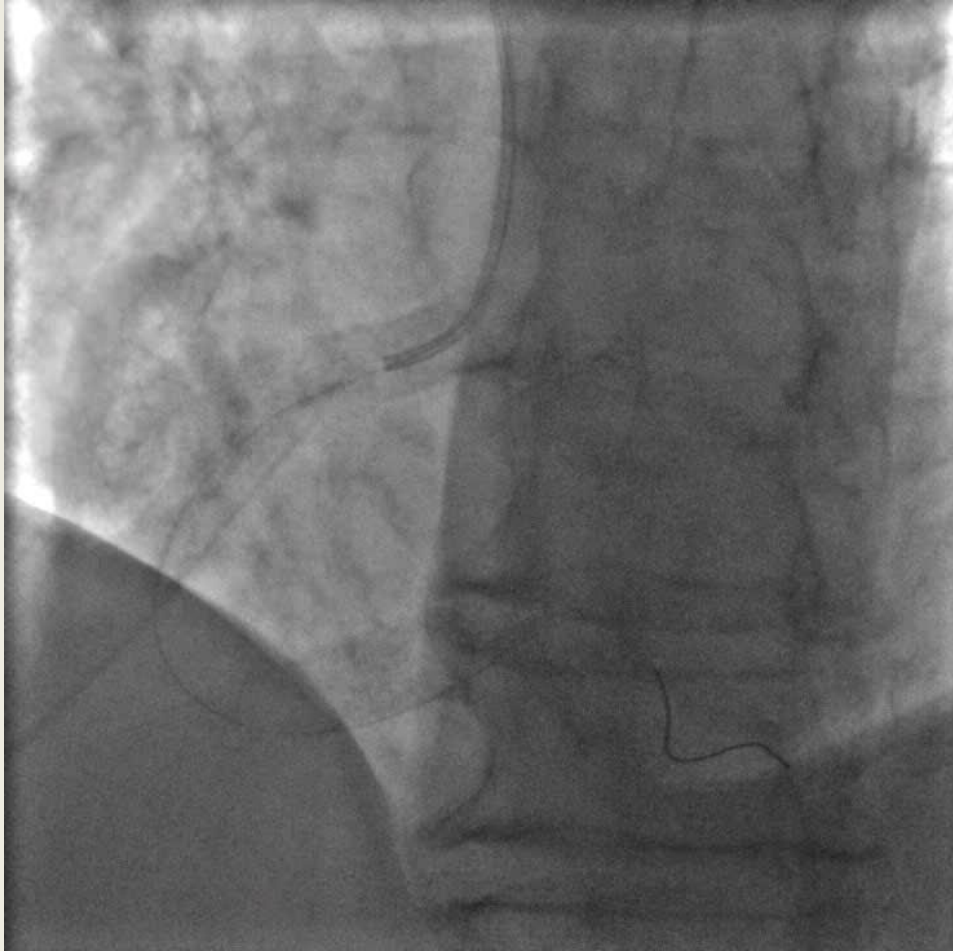


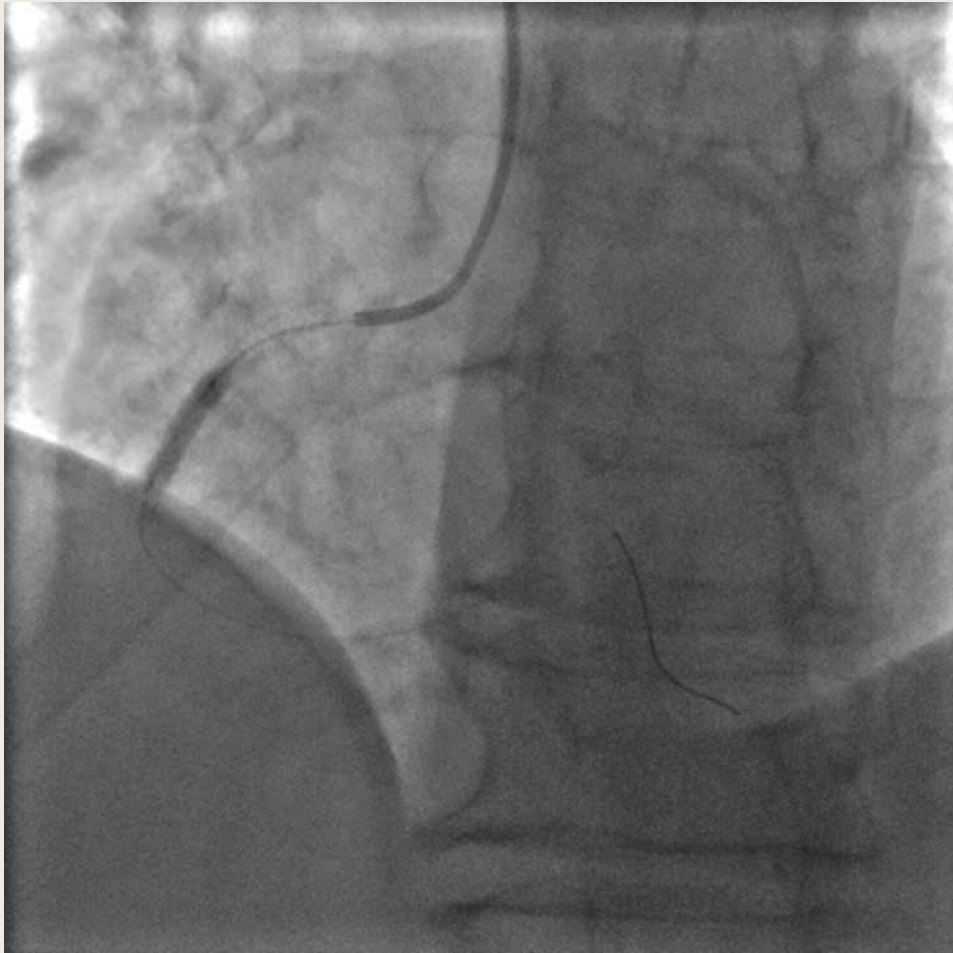




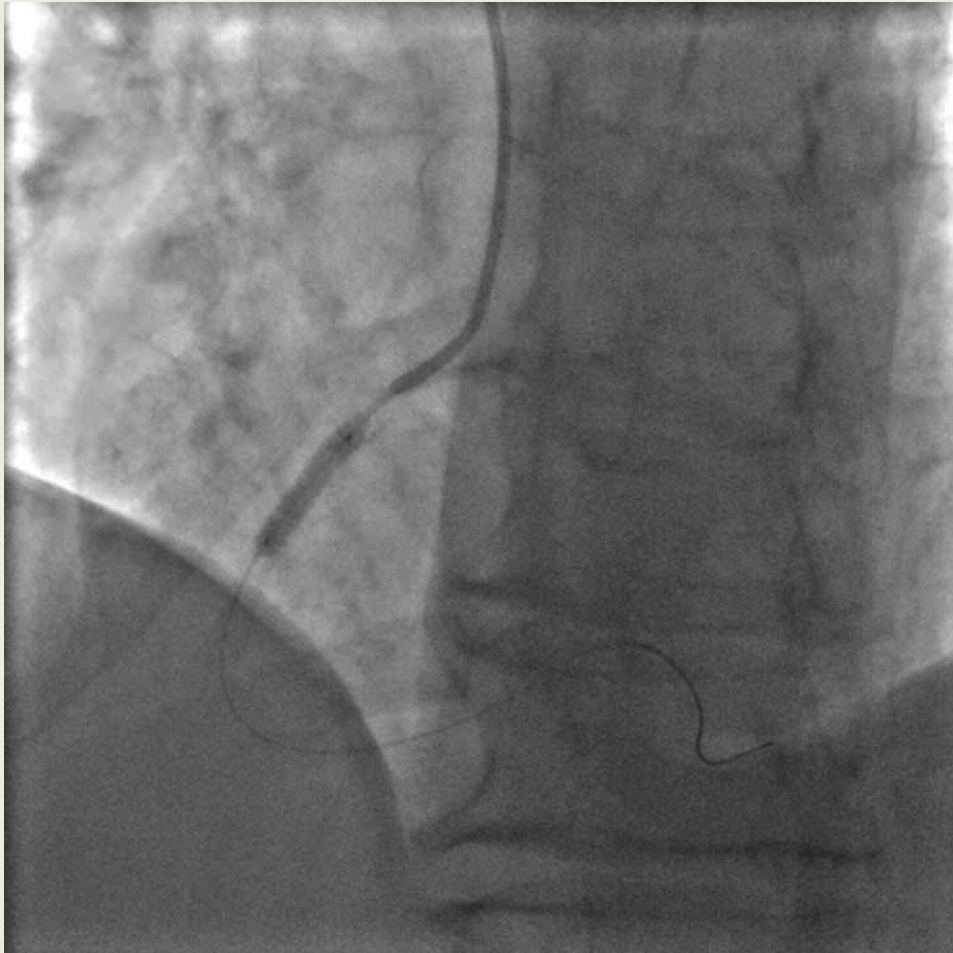




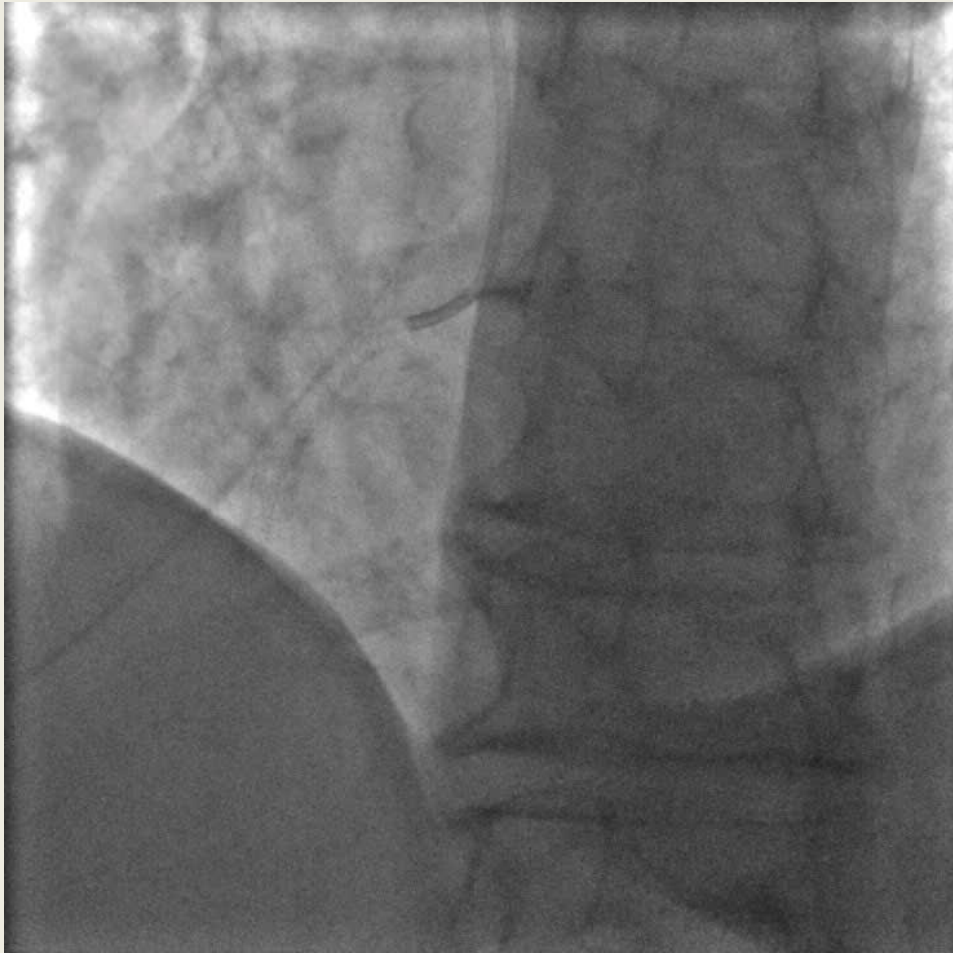


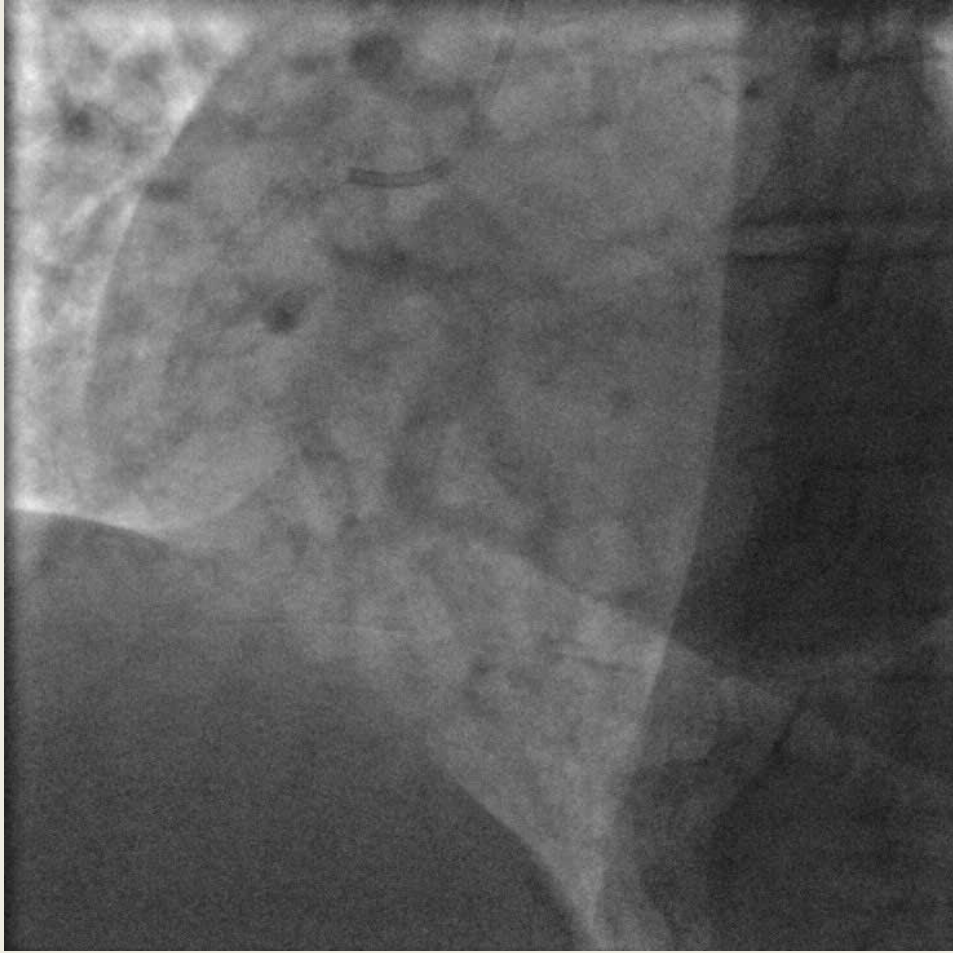












# Závěr

- Typická AP III.st. u rizikové pacientky
- Koronarografie jako metoda volby
- PCI s implantací DES (Xience Xpedition, Abbott)
- Duální antiagregace na 6 měsíců (3 měsíce)



FU 6 měsíců: bez potíží