

# Kdo stojí ještě přede dveřmi?

---

V. Chaloupecký

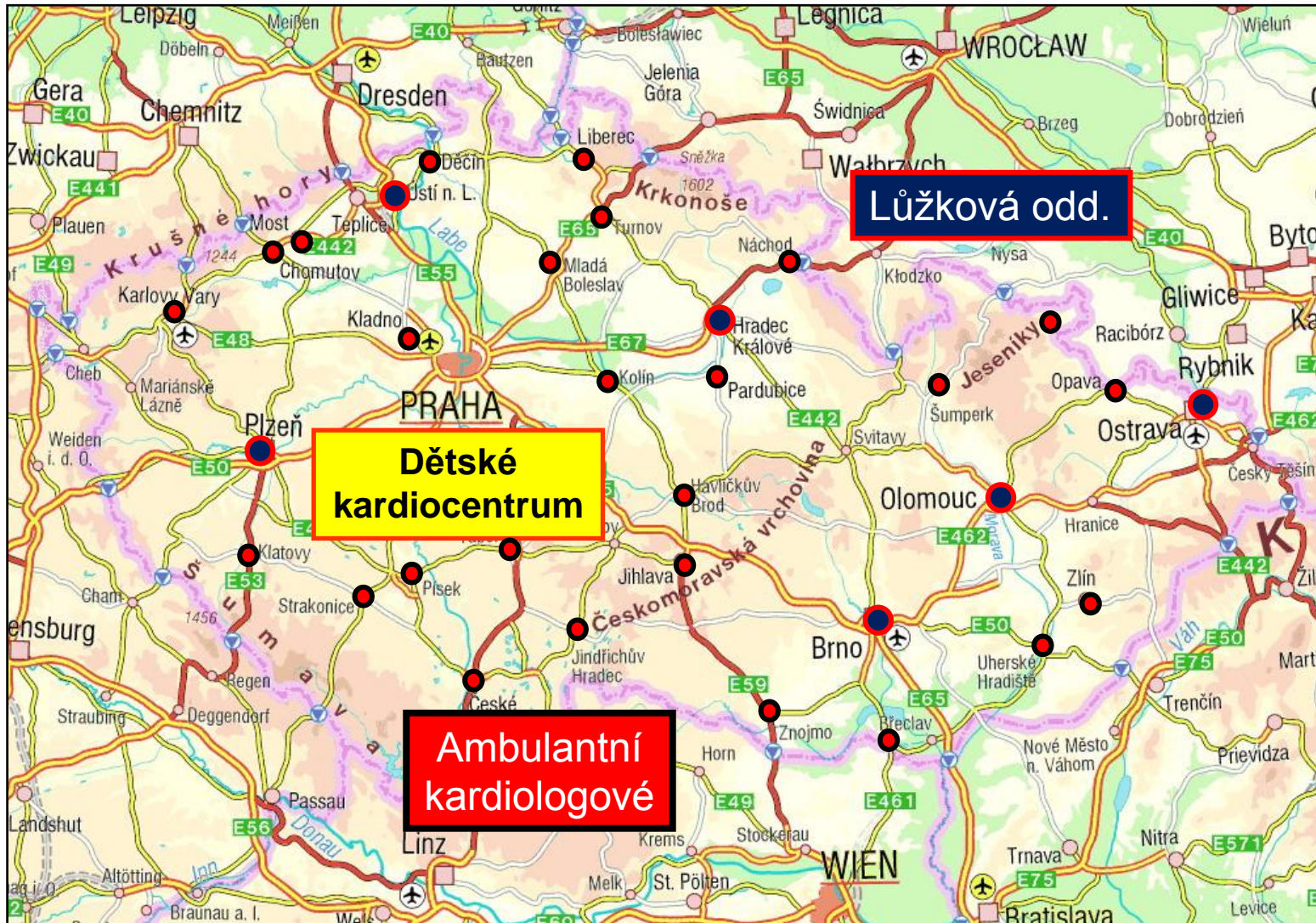
Dětské kardiocentrum  
Fakultní nemocnice v Motole



XXIV. sjezd ČKS Brno 15.5.2016



# Organizace péče o děti se srdečním onemocněním



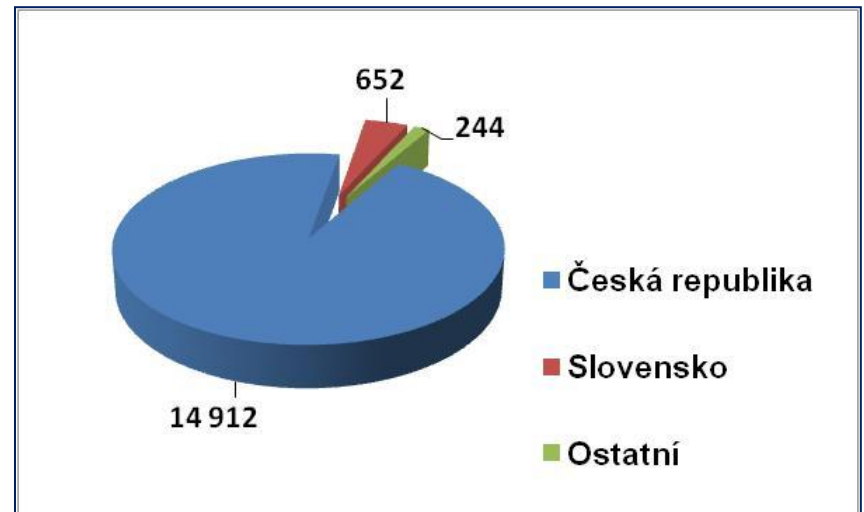


# Databáze dětského kardiocentra

1977 - 2015

Modul	Od
Operace	1977
Katetrizace	1977
Pat. Anat.	1977
Hospitalizace	1991
Poperační JIP	1991
Holter	1991
ECHO	1991
EKG	1995
Ambulance	2000

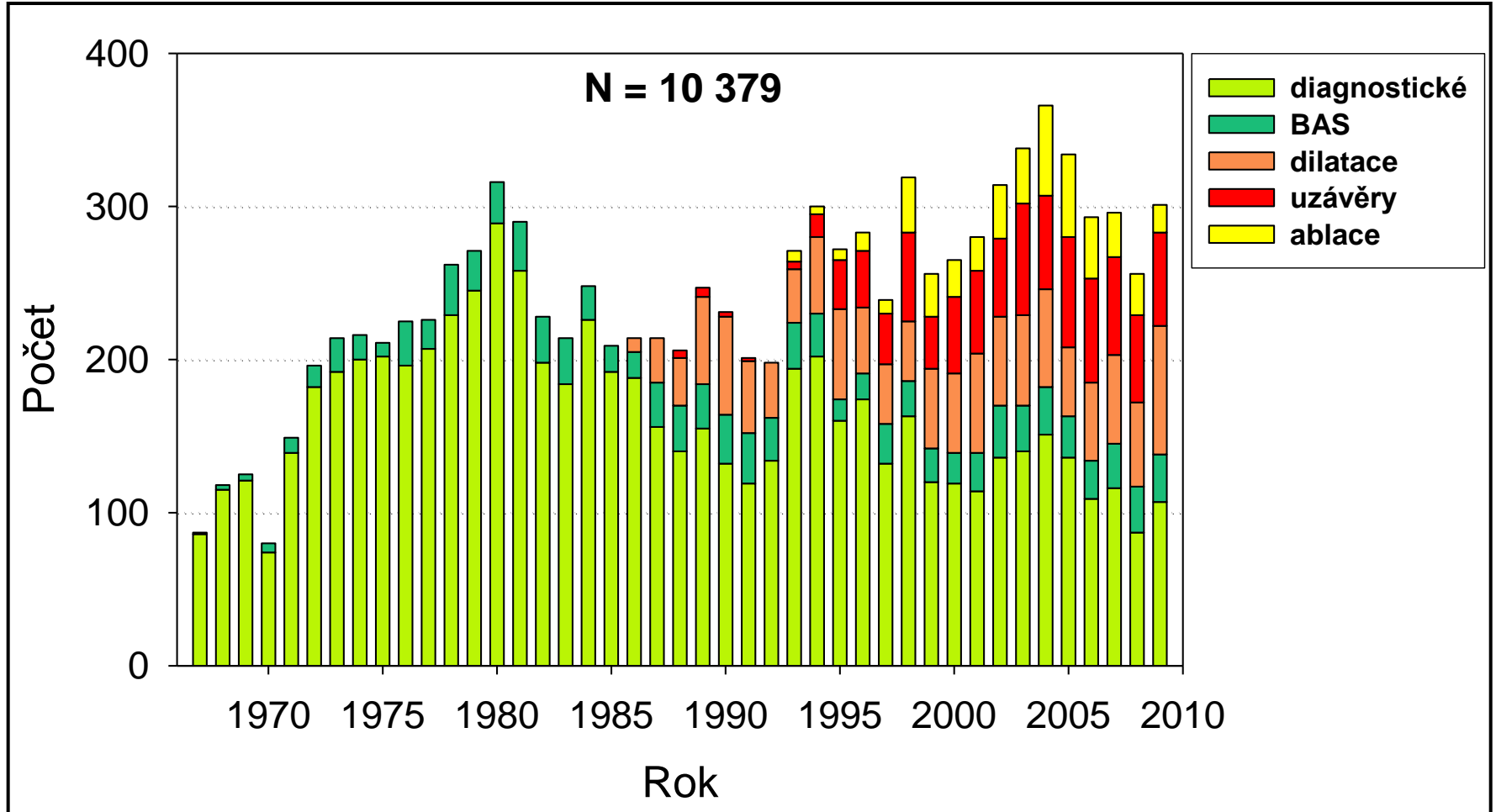
Intervence	Jedinců	Počet Výkonů
<b>Operace</b>	<b>9 627</b>	<b>15 719</b>
<b>Katetrizace</b> <ul style="list-style-type: none"><li>• diagnostická</li><li>• intervenční</li><li>• ablace</li><li>• trvalá stimulace</li></ul>	<b>6 181</b>	<b>10 023</b> 5 005 3 704 865 449
<b>CELKEM</b>	<b>15 808</b>	<b>25 742</b>





# Katetrizace srdce

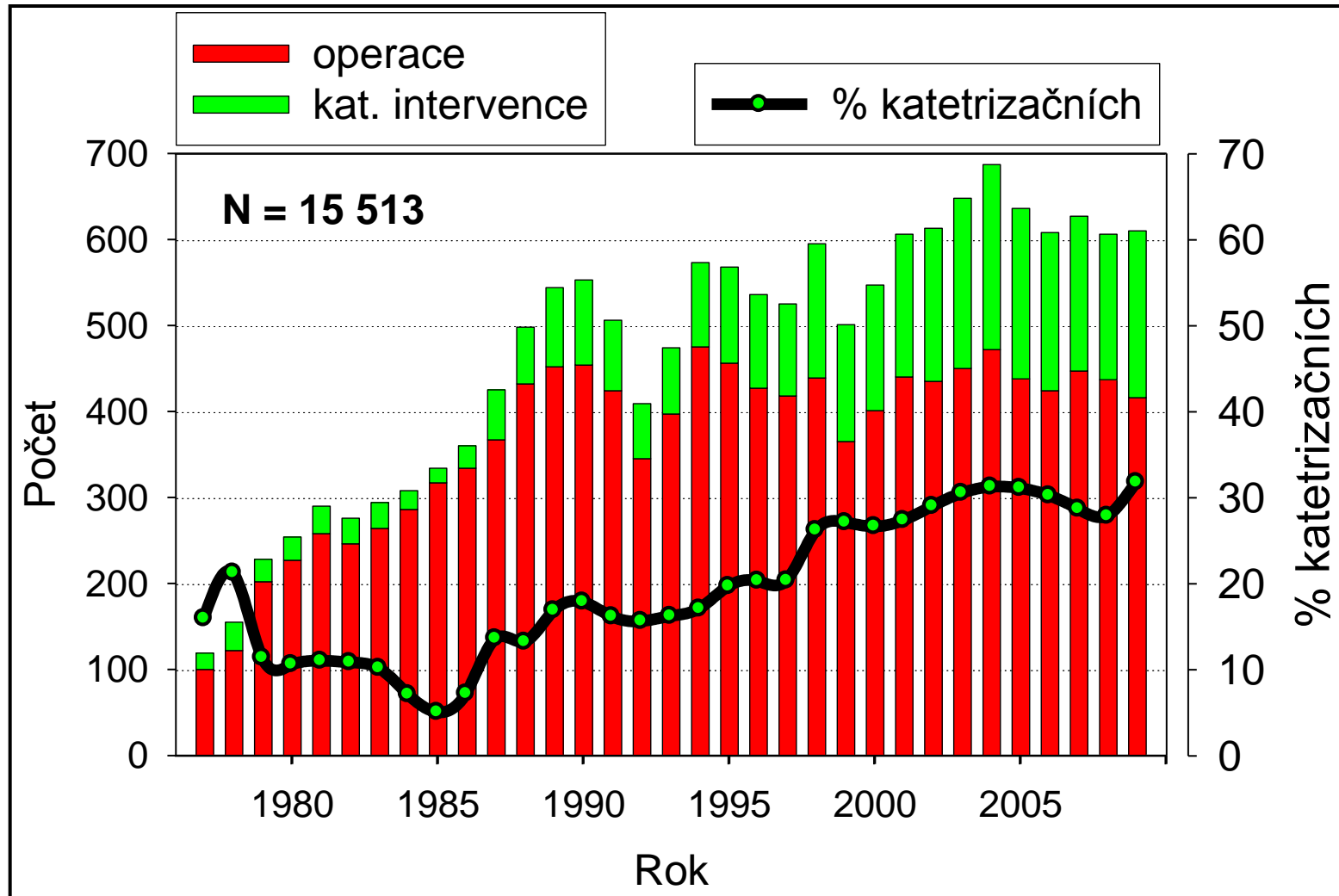
Dětské kardiocentrum 1967 - 2009





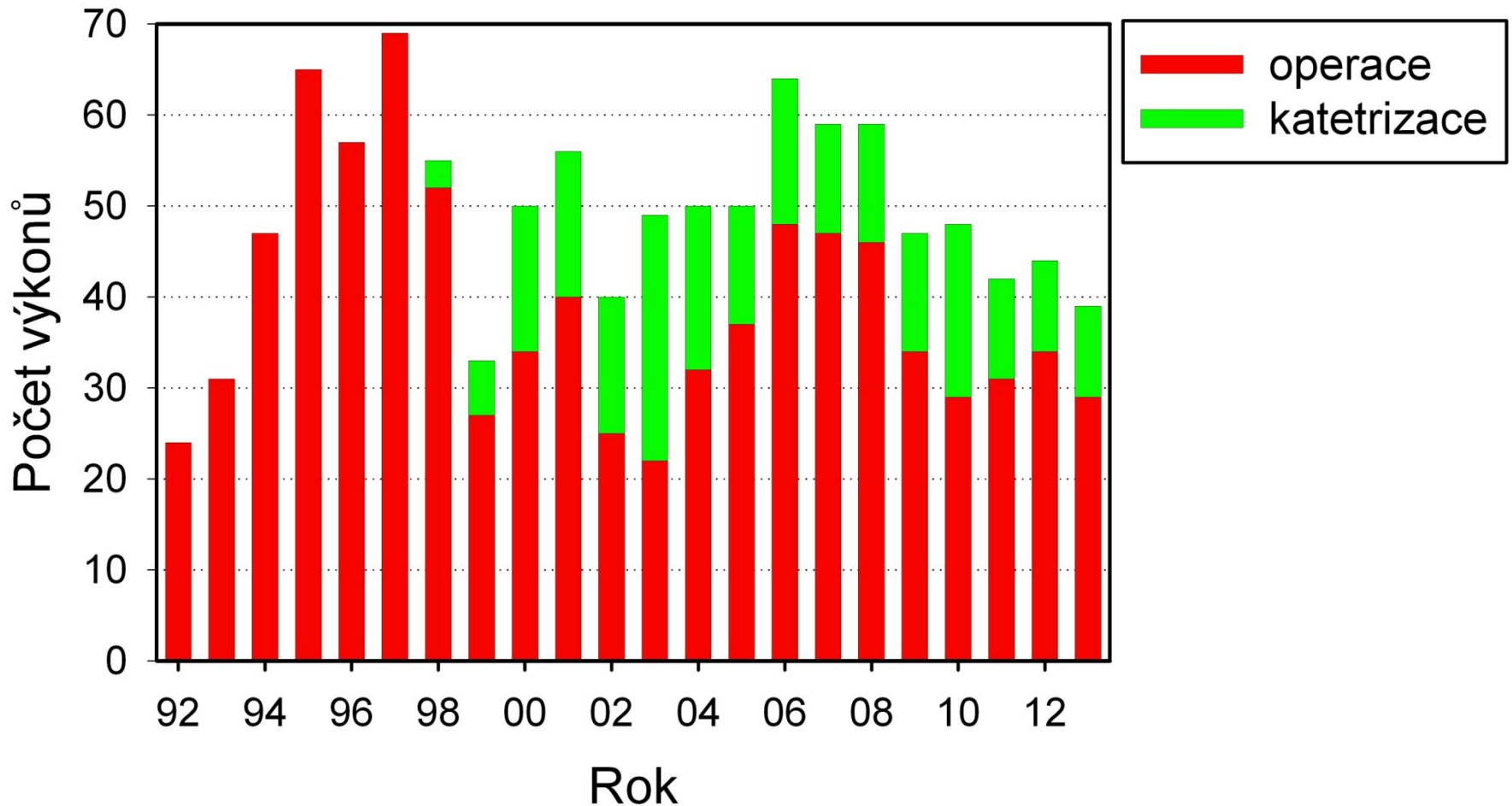
# Kardiovaskulární intervence

Dětské kardiocentrum 1977 - 2009



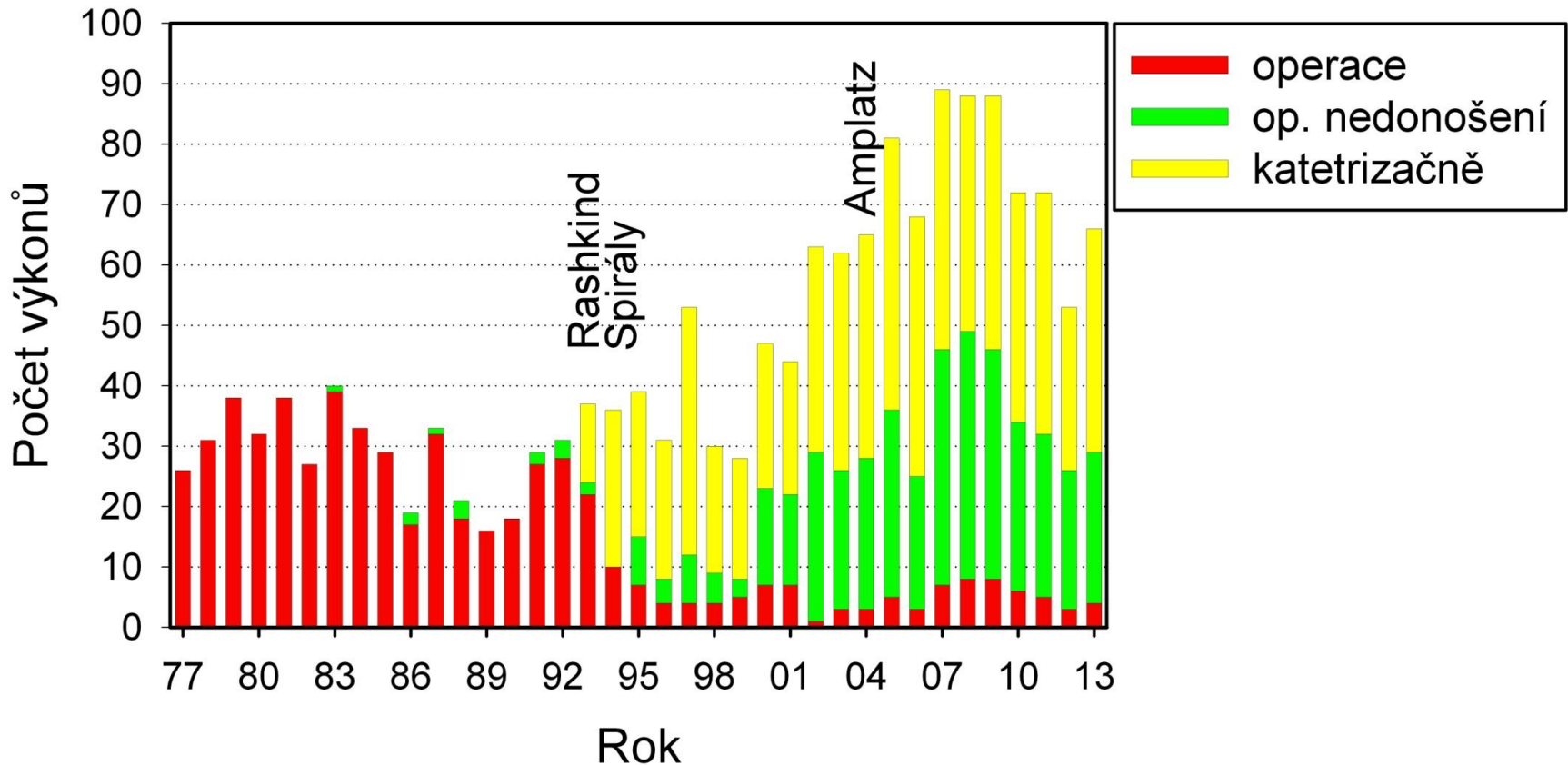


# Uzávěr defektu síňového septa, Kardiocentrum 1992-2013



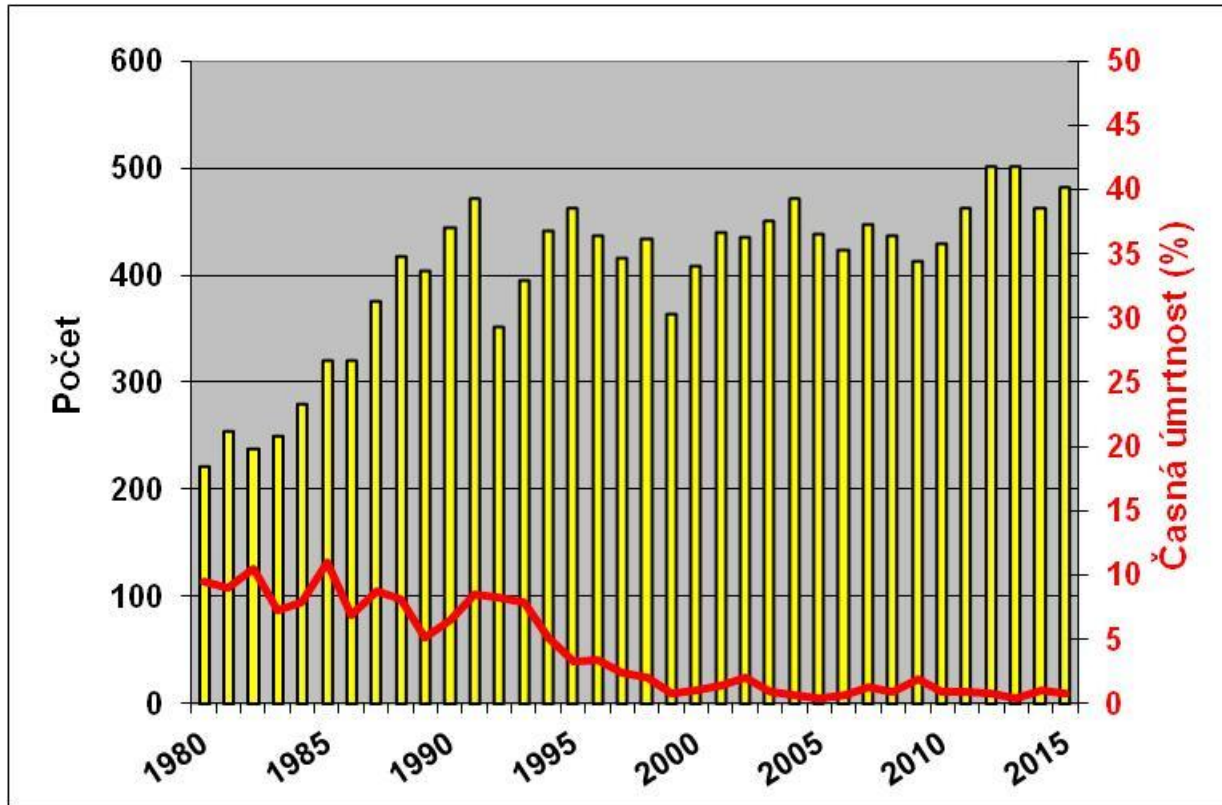


# Uzávěr tepenné dučeje Kardiocentrum 1977-2013





# Kardiochirurgické operace

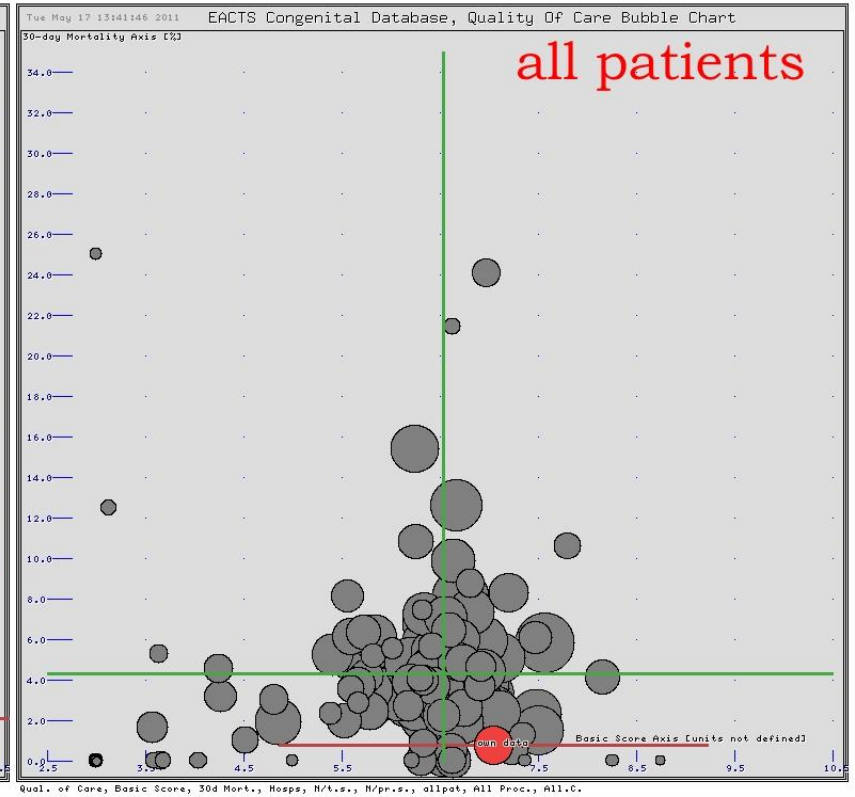
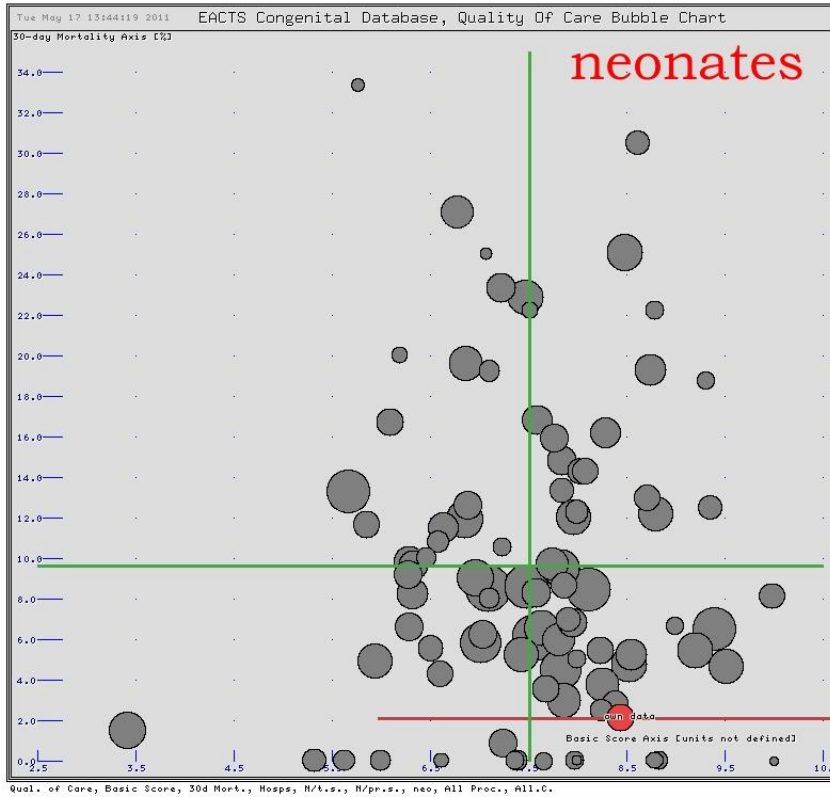






# EACTS Congenital Database

Časná úmrtnost

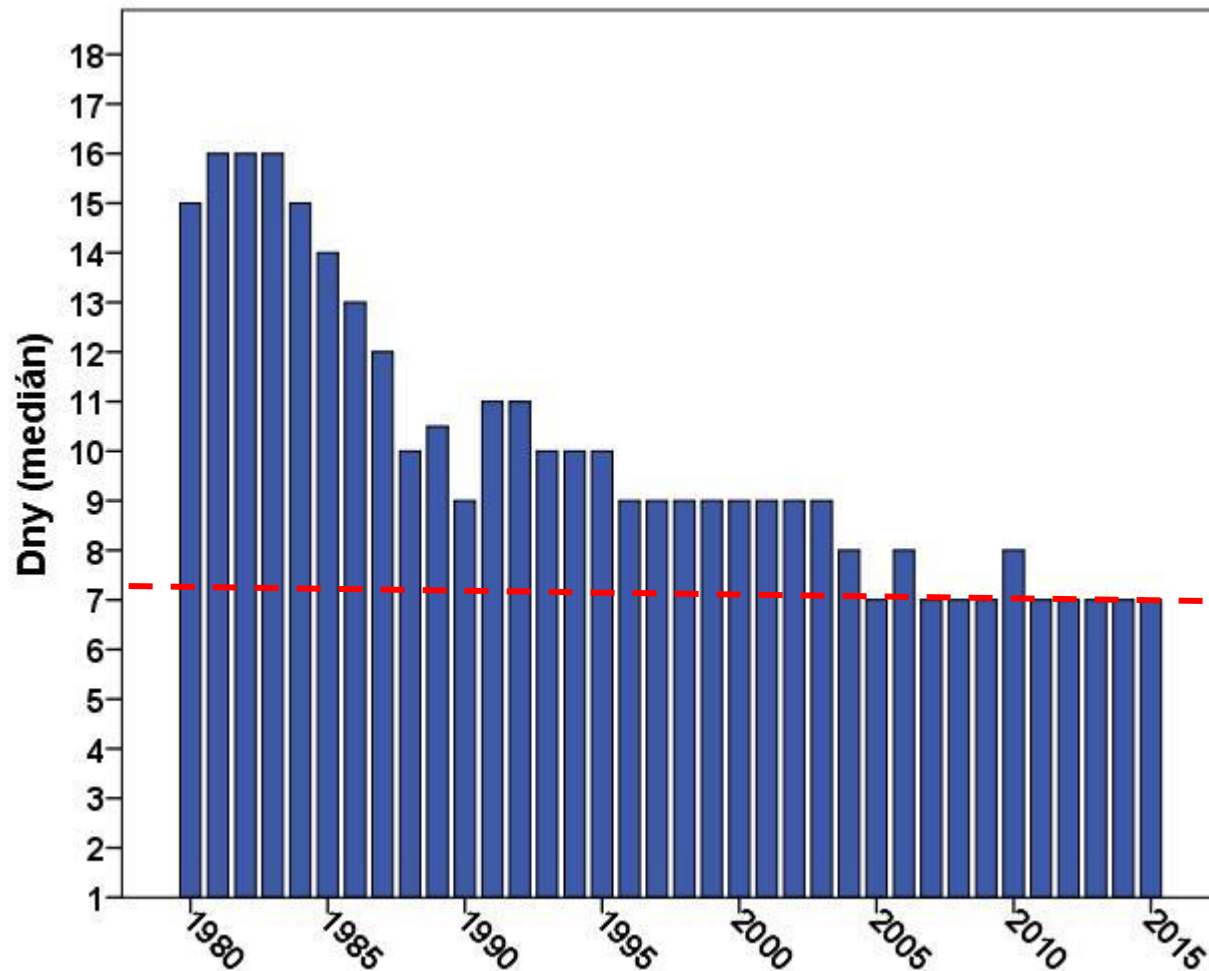


Skóre komplexity srdeční vady



# Pooperační morbidita

## Hospitalizace po kardiokirurgických operacích

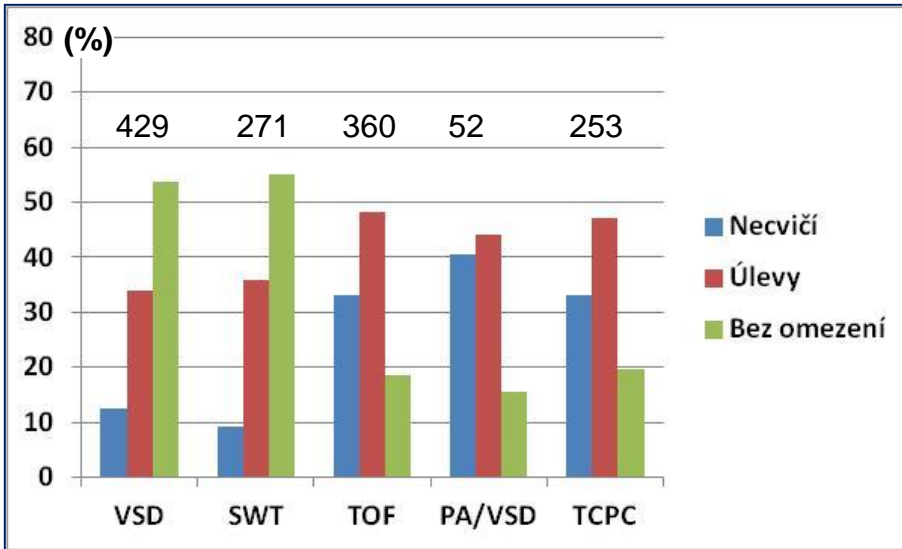




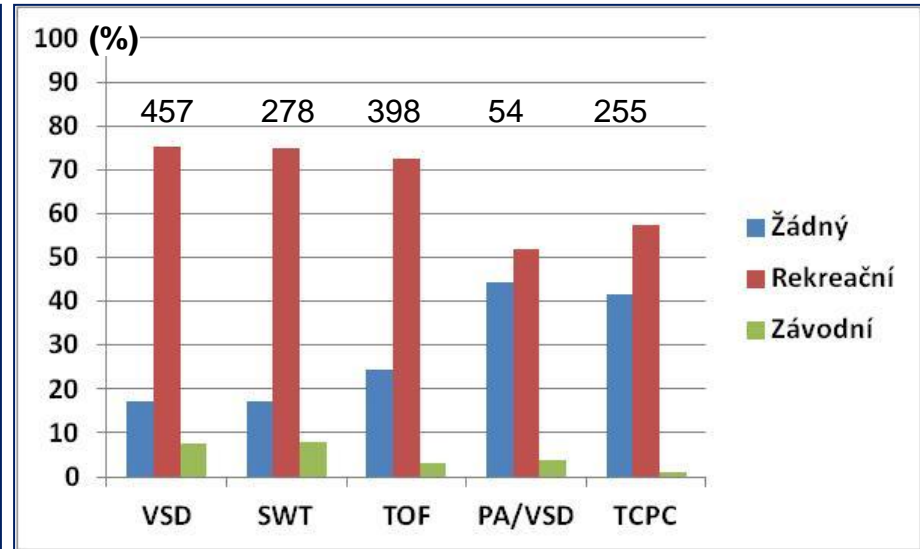
# Kvalita života po korekci vrozených srdečních vad u dětí a adolescentů

Věk > 6 let

TV ve škole



Sport





# Databáze Dětského kardiocentra

---

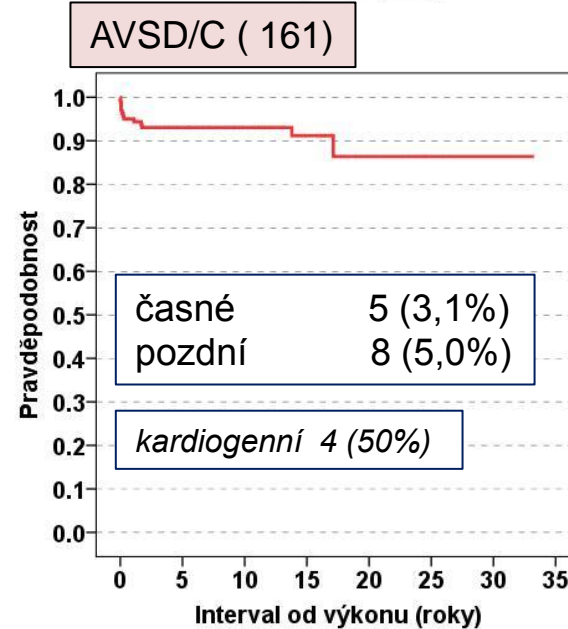
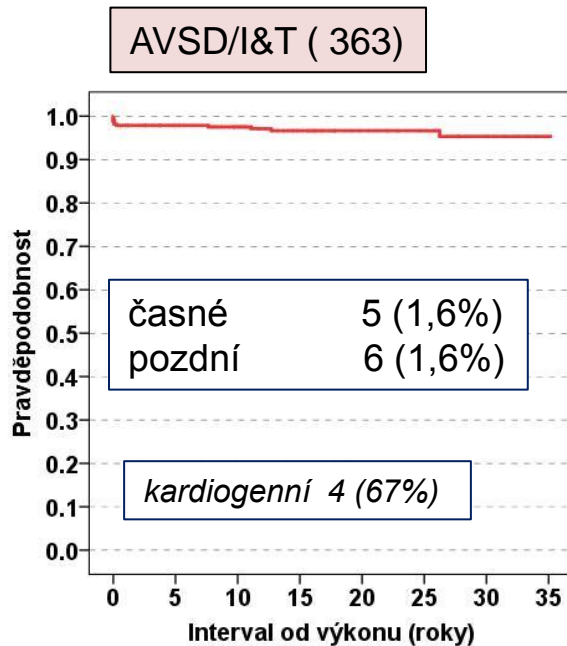
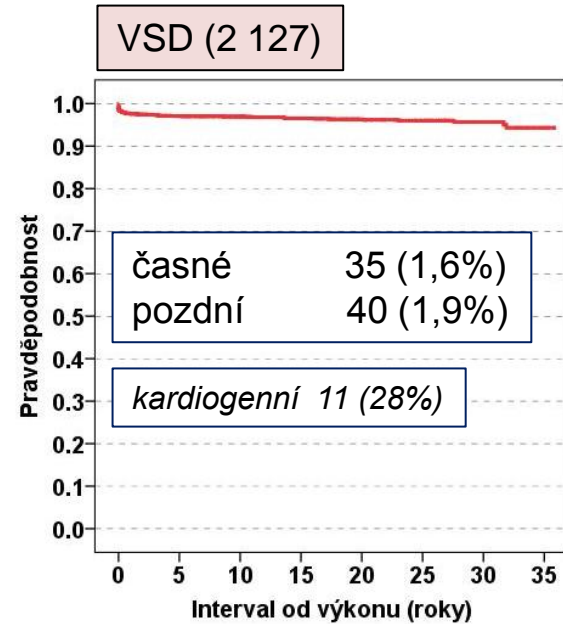
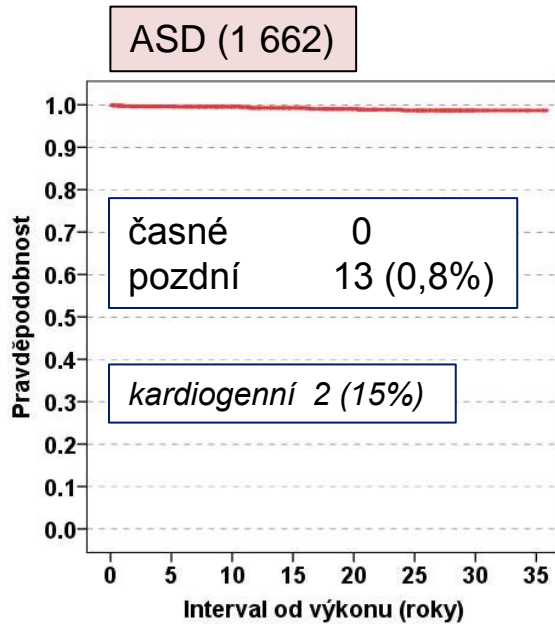
## Dlouhodobé výsledky intervenční léčby vrozených srdečních vad ??

Matrika zemřelých (cross-mapping)

UZIS	Od
Datum úmrtí	1982
Příčiny (MKN)	1993
Místo	2007



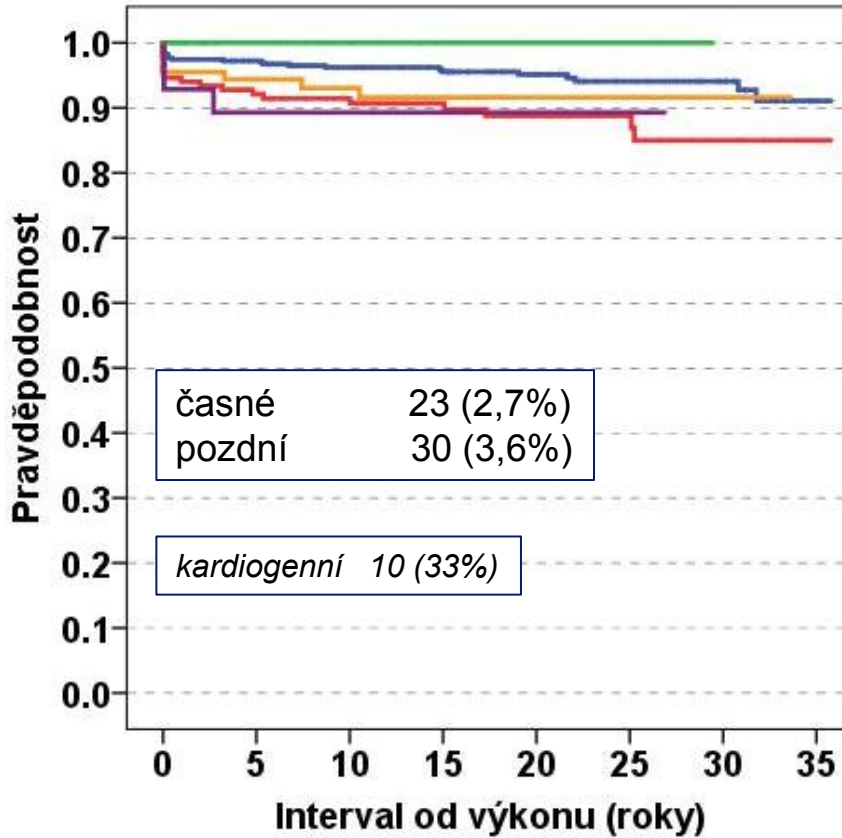
# Pravděpodobnost přežití po korekci vady



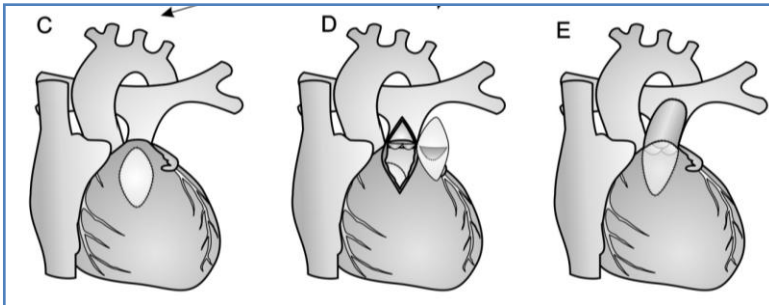
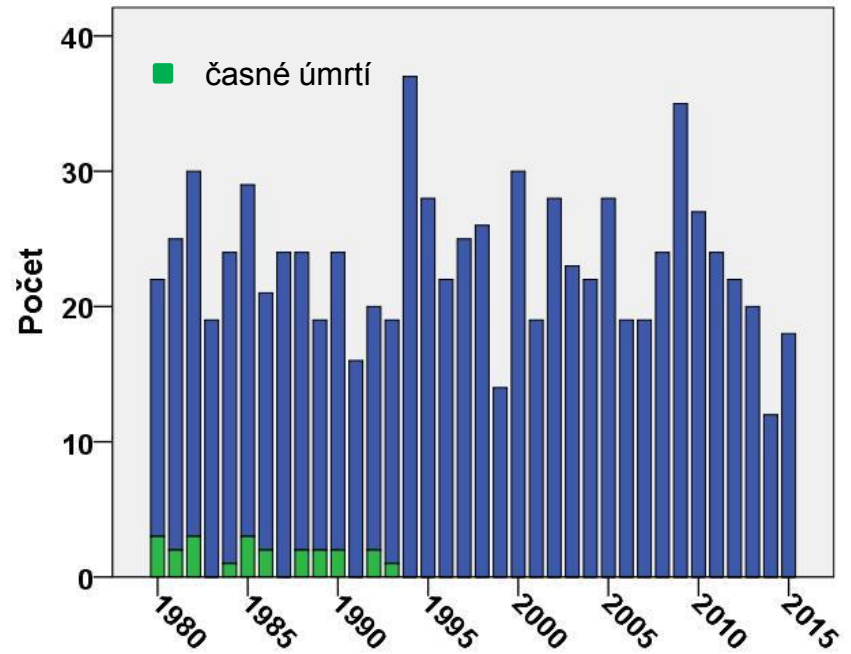


# Pravděpodobnost přežití po korekci Fallotovy tetralogie

TOF (838)



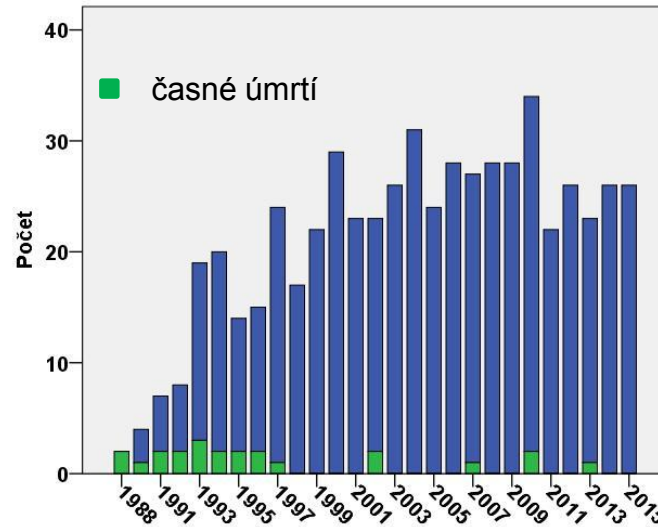
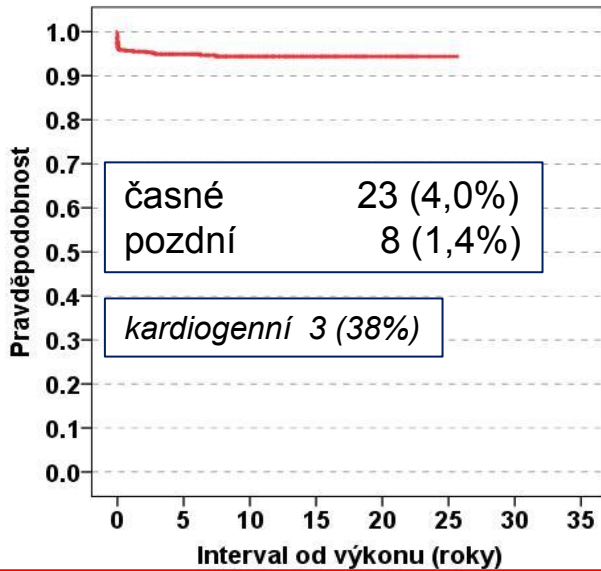
transatriální	88
transventrikulární	466
s monocuspem	89
s konduitem	28
transanulární	167



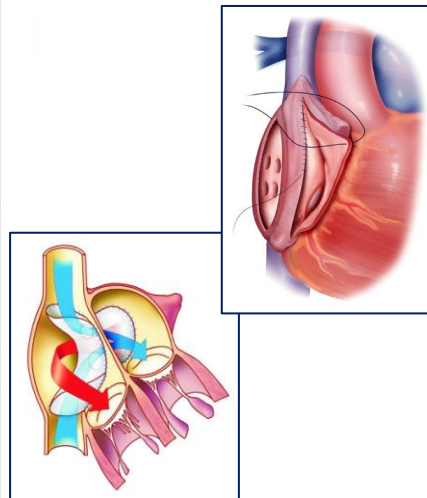
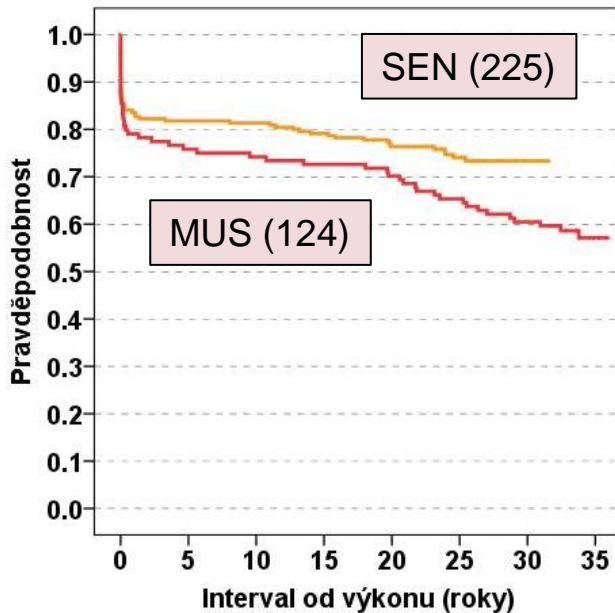
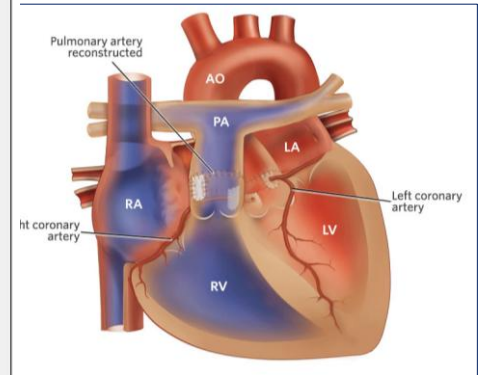


# Pravděpodobnost přežití po korekci transpozice

SWT (576)



Anatomická korekce

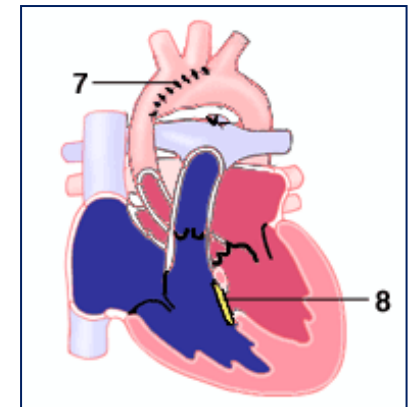
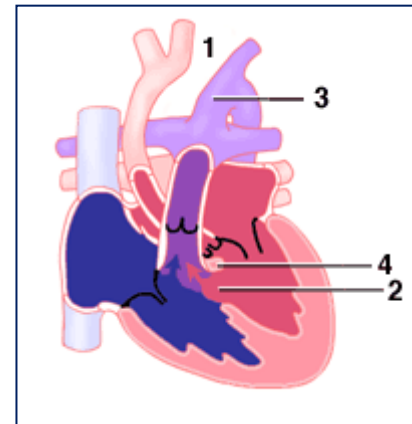
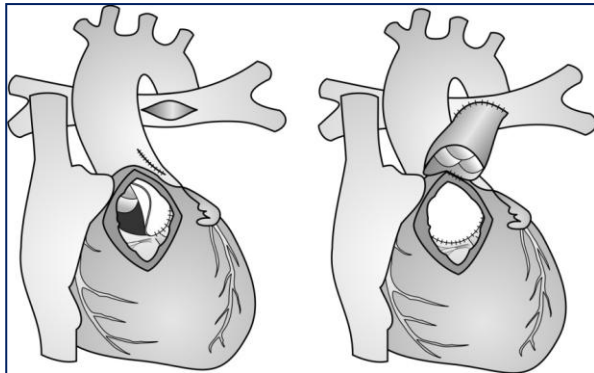
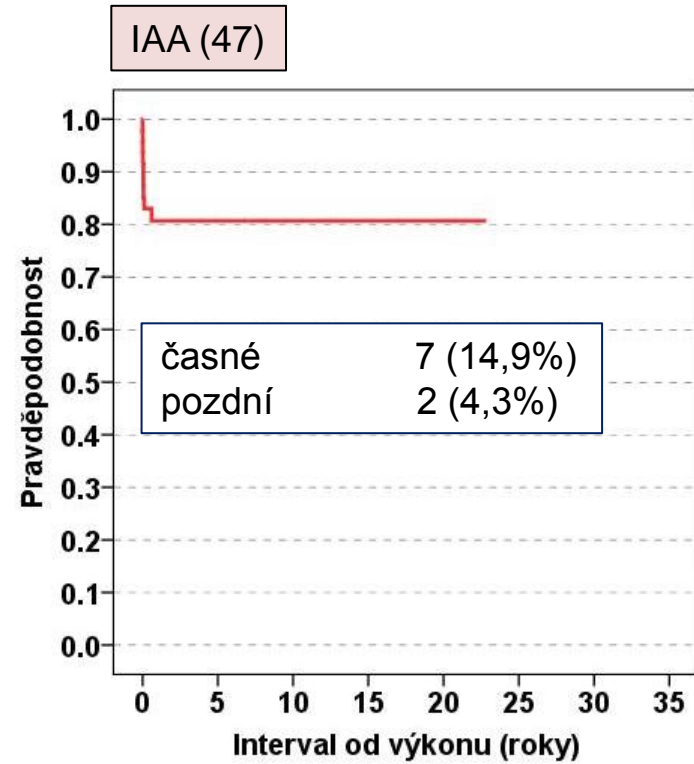
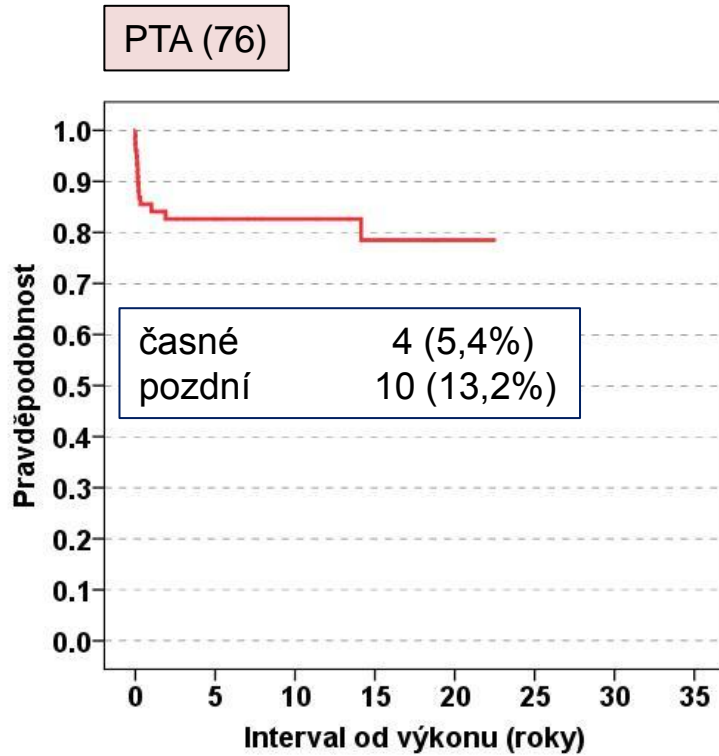


Fyziologická korekce se od roku 1997 již neprovádí

Pozdní selhání pravé (systémové) komory



# Pravděpodobnost přežití po korekci vady

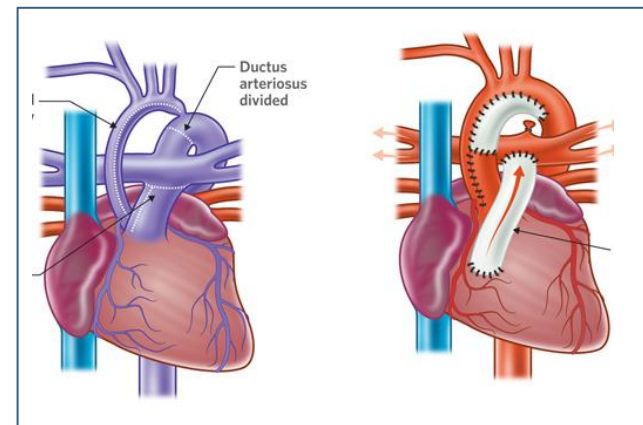
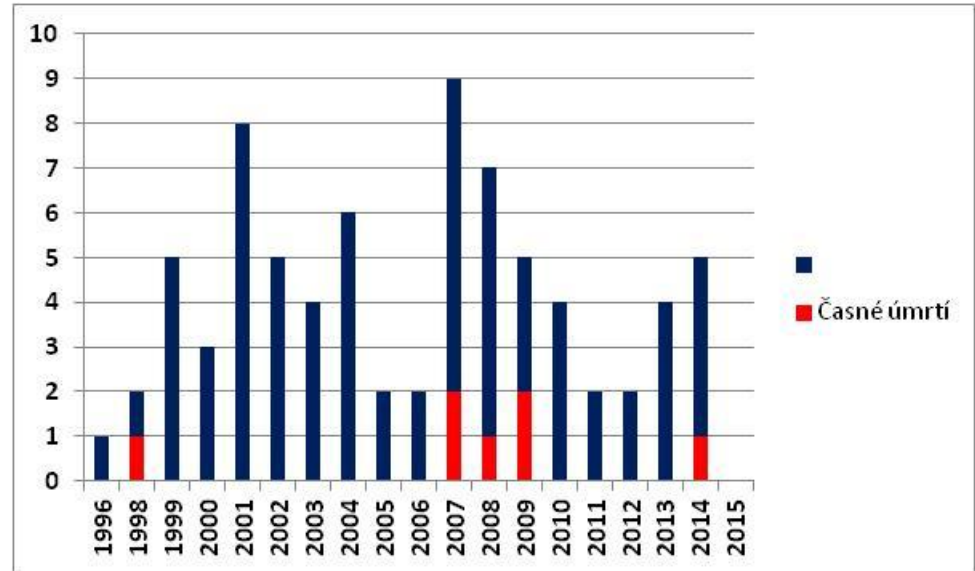
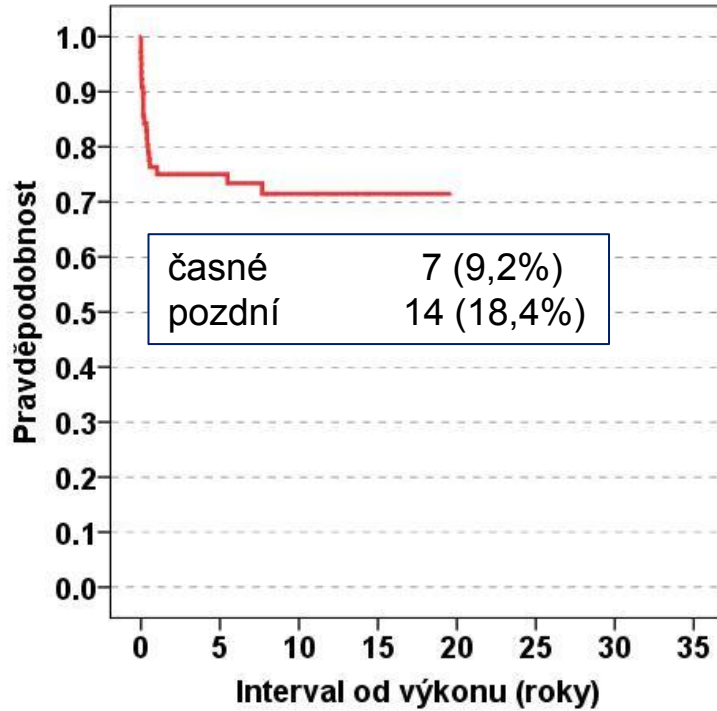






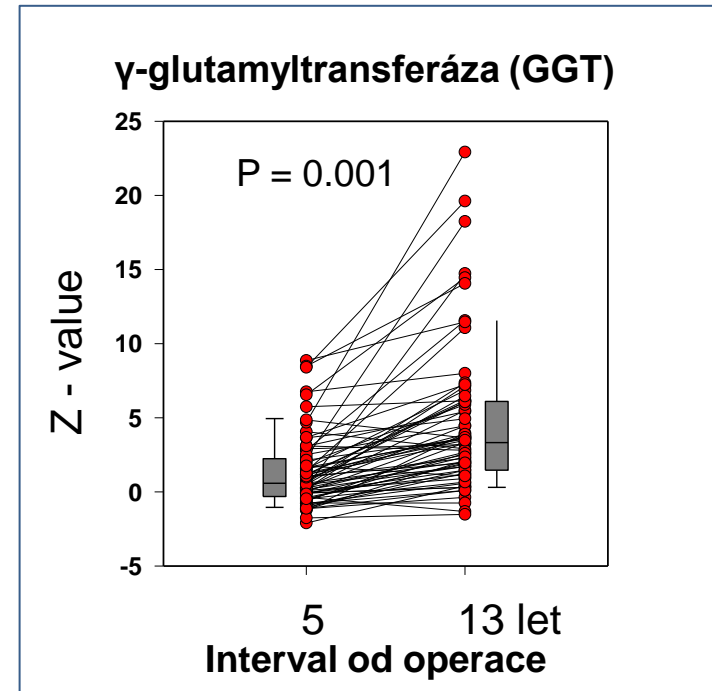
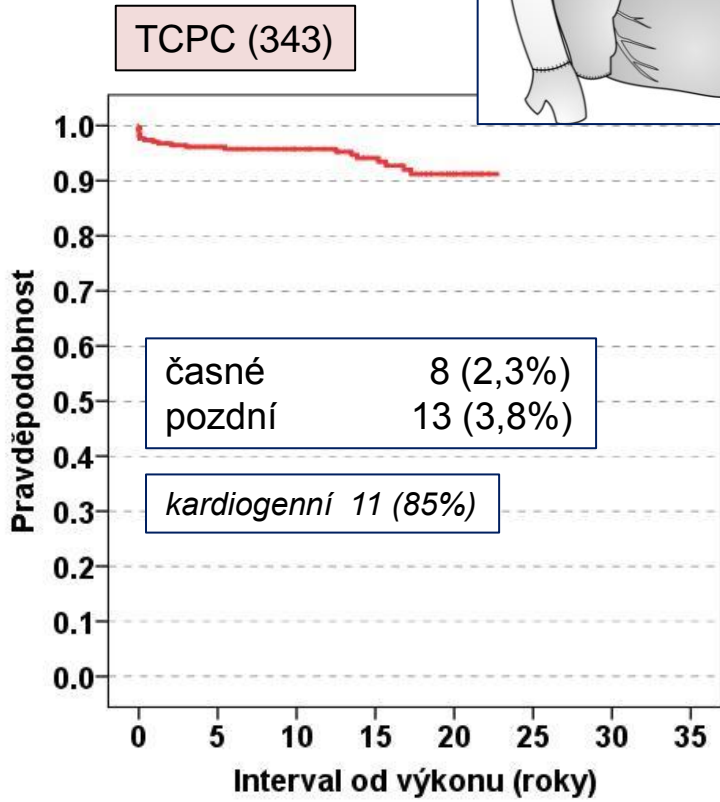
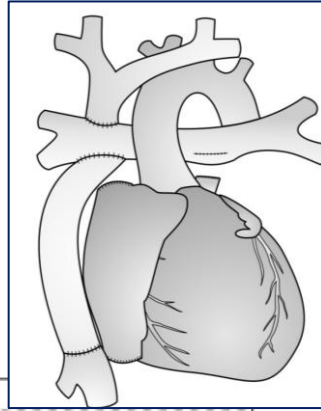
# Syndrom hypoplastického levého srdce

HLHS - NORWOOD (76)





# Úplné kavopulmonální spojení





# Žijící jedinci po operaci/intervenční katetrizaci vrozené srdeční vady v Dětském kardiocentru 1980 - 2015

