

**ULTRAZVUKOVĚ NAVIGOVANÁ  
BLOKÁDA GANGLIA  
STELLATUM V  
KARDIOLOGICKÝCH  
INDIKACÍCH:  
RETROSPEKTIVNÍ ANALÝZA  
ZKUŠENOSTÍ JEDNOHO CENTRA**



Jiravský O., Špaček R., Chovančík J., Škňouřil L.  
*Kardiocentrum, Nemocnice Agel, Třinec Podlesí*

**BLOKÁDA GANGLION  
STELLATUM  
V KARDIOLOGII**

**01**

**GANGLION  
STELLATUM:  
anatomie a funkce**

**02**

**GANGLION  
STELLATUM:  
možnosti blokády  
funkce**

**03**

**KOMOROVÉ  
ARYTMIE:  
maligní bouře**

**04**

**REFRAKTERNÍ  
ANGINA  
PECTORIS**

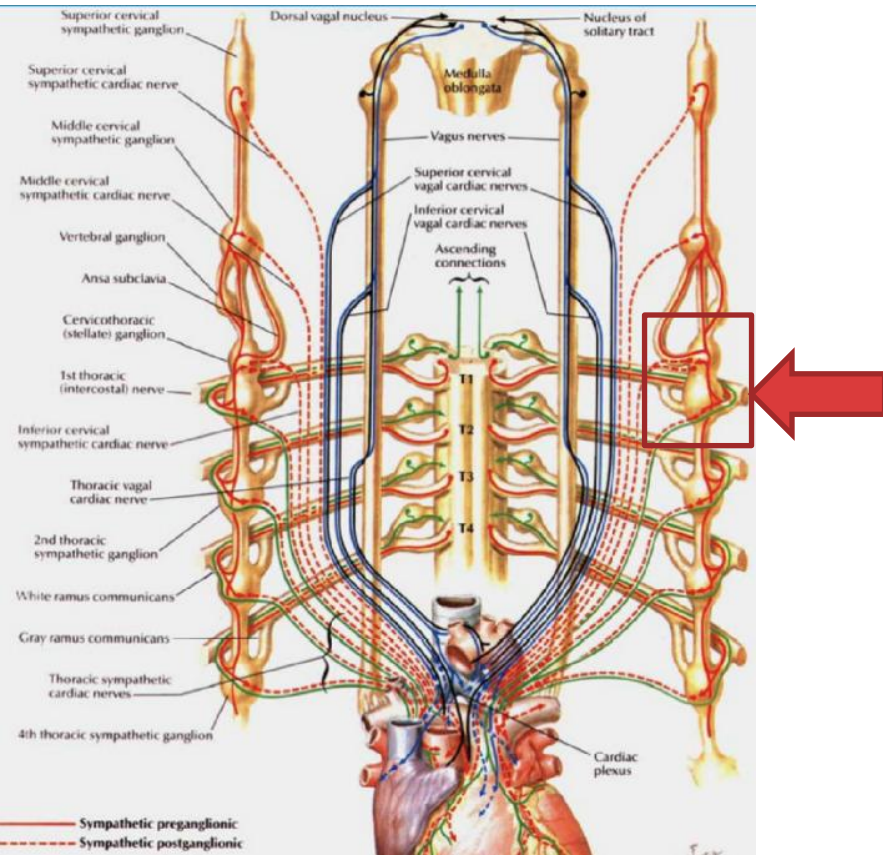
**05**

**Jiné indikace ?**



**GANGLION STELLATUM:  
anatomie a funkce**

# GANGLION STELLATUM: anatomie a funkce



Aferentní sympatická stimulace  
síně, komory

Eferentní nervové informace

Sensorická složka C vlákn

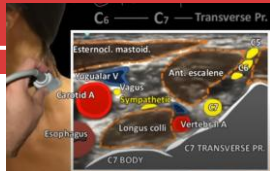


**GANGLION STELLATUM:  
možnosti blokády funkce**

# GANGLION STELLATUM: možnosti blokády funkce

## Navigace

„landmark”  
RTG  
CT  
USG



## Anestetikum

Lidocain  
Bupivacain  
Ropivacain



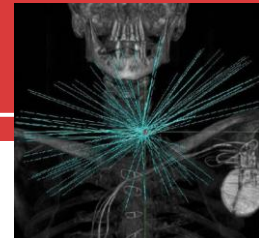
## Aplikace

Jednorázová  
Opakovaná  
Kontinuální



## Destrukce

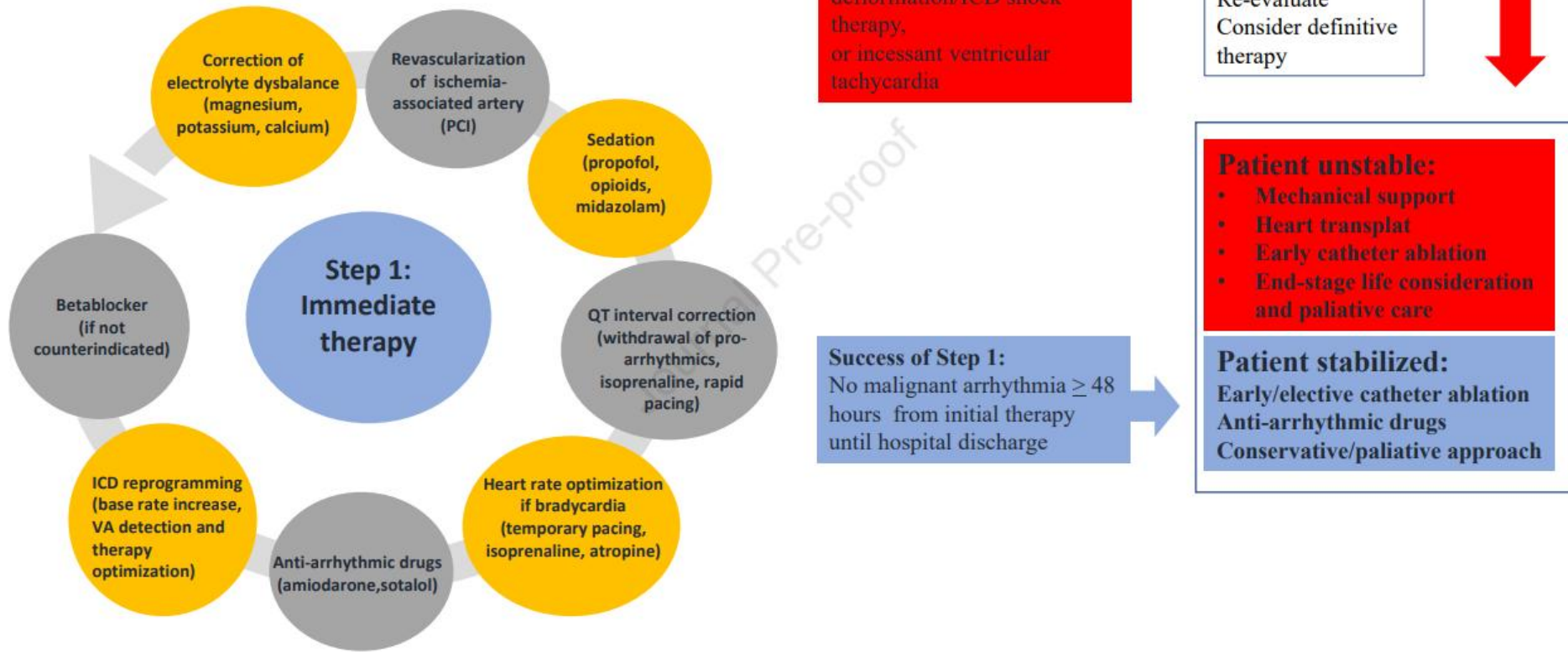
Chemická  
Kauterizační  
Chirurgická  
Steroradiochirurgická





**KOMOROVÉ ARYTMIE:  
maligní bouře**

Figure 1. A two-step algorithm for treating ES.



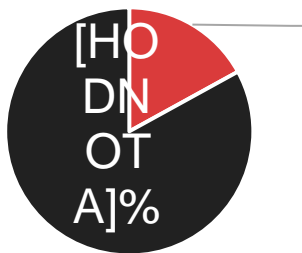
ICD – implanted cardioverter defibrillator; PCI – percutaneous coronary intervention; VA – ventricular arrhythmia



# REGISTR maligních bouří léčených pomocí blokad GANGLION STELLATUM Nemocnice Agel Třinec Podlesí



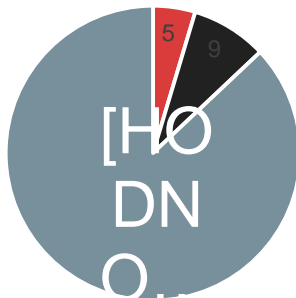
100 maligních bouří s  
GBS



■ ženy ■ muži



Lokalizace BSG



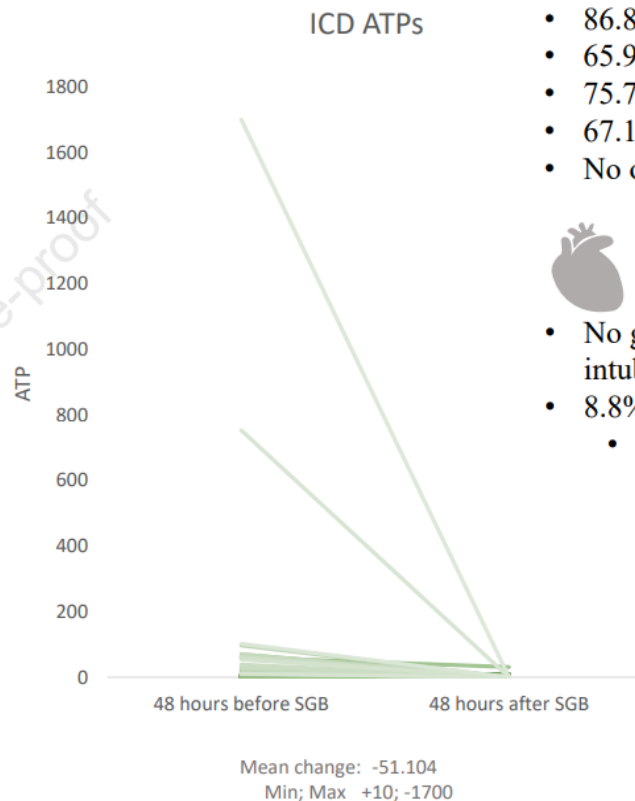
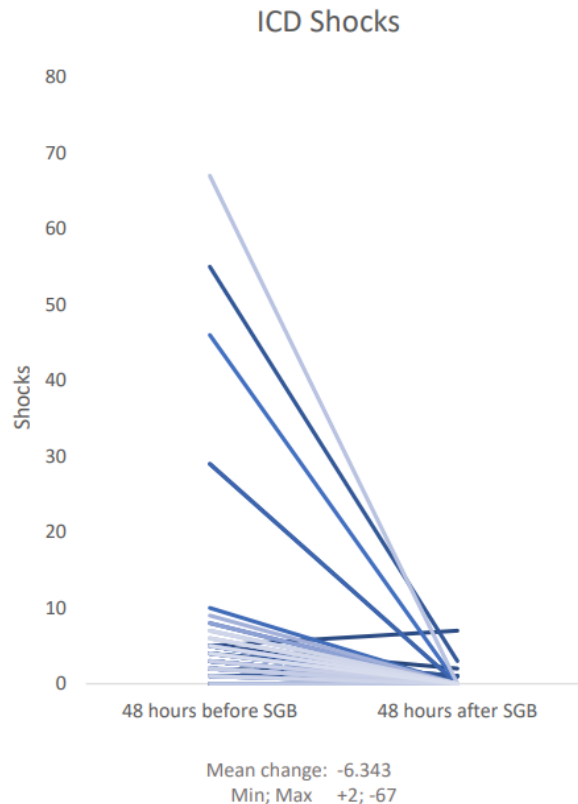
■ bilaterální ■ pravá ■ levá



1 přechodná komplikace



Figure 3. ICD shock and ATP therapy in patients with ES before and after the SGB procedure.



### Efficacy & safety

- 86.8% reduction in shocks\*
- 65.9% reduction in ATPs\*
- 75.7%# & 76.1%<sup>S</sup> responders
- 67.1% temporary Horner's sy
- No other complications



### Short-term outcomes

- No general anesthesia & intubation
- 8.8% hospitalization deaths
  - 50% cardiovascular

ATP - anti-tachycardia pacing; ICD - implanted cardioverter-defibrillator; SGB - stellate ganglion blockade



**REFRAKTERNÍ ANGINA PECTORIS**

# REFRAKTERNÍ ANGINA PECTORIS



18 REFRAKTERNÍCH AP



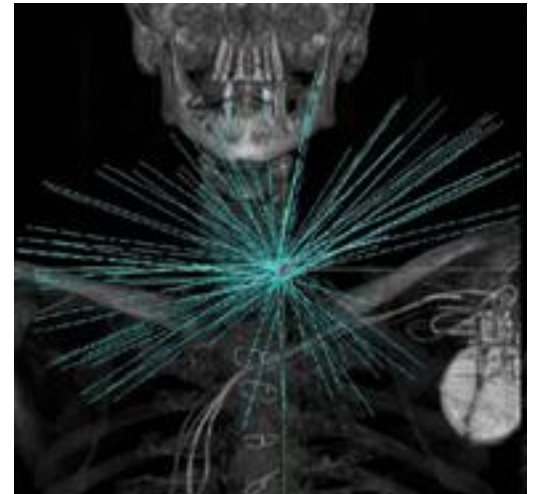
■ MUŽI ■ ŽENY



TRVÁNÍ EFEKTU  
NA POTLAČENÍ  
AP **7-14 DNÍ**



3 BILATERÁLNÍ SBRT



Hudec H, Jiravsky O et al. in  
EHJ Case Reports 2021



**Jiné indikace ?**

# Směry výzkumu pro jiné indikace



# BLOKÁDA GANGLION STELLATUM V KARDIOLOGII

## JSME NA ZAČÁTKU POZNÁNÍ

- ROLE ANS
- ZAPOJENÍ GANGLION STELLATUM
- DOČASNÉ TRVALÉ OVLIVNĚNÍ
  - INDIKACE

