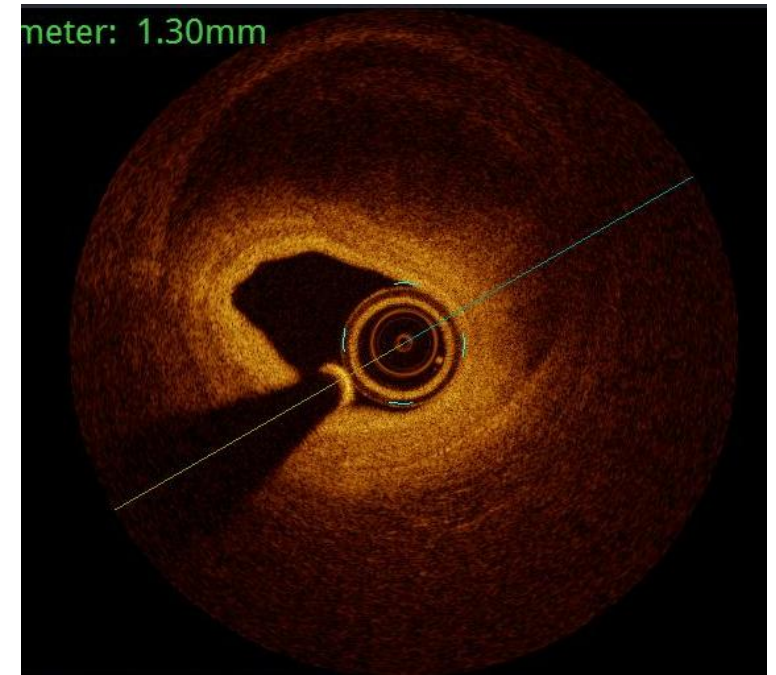


# Spontánní koronární disekce

**Jan Kaňovský**

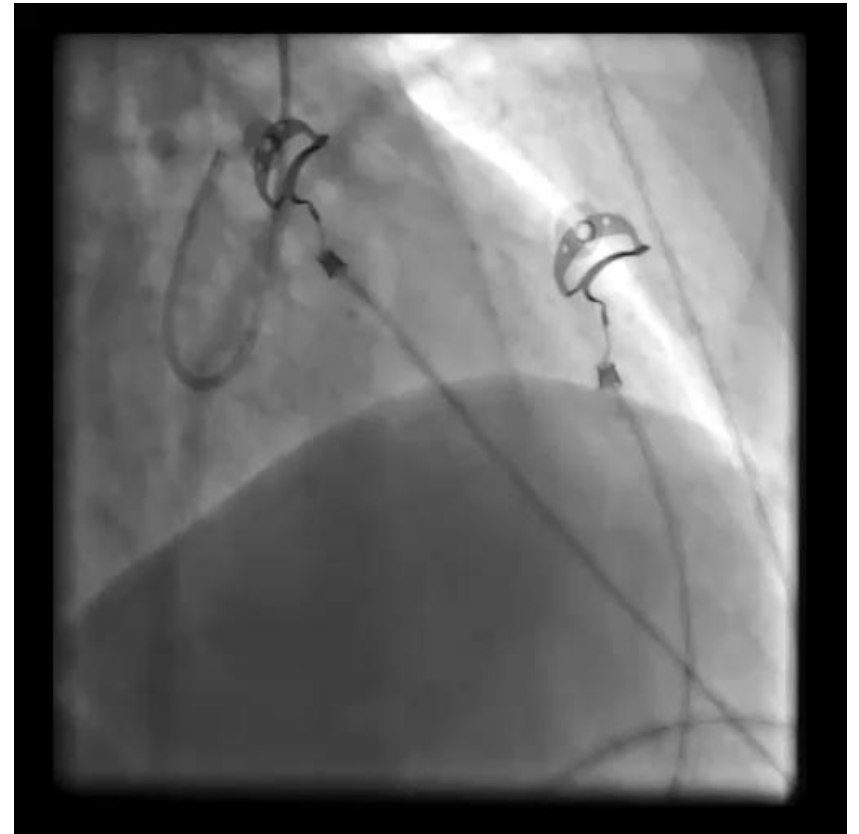
Fakultní nemocnice Brno, Masarykova univerzita  
Brno



# Spontánní koronární disekce (SCAD)

- **Epidemiologie**

- 87-95% ženy
- průměrný věk 44-53 let
- 35% akutních koronárních syndromů u žen do 50 let



# SCAD

- **Patofyziologie**

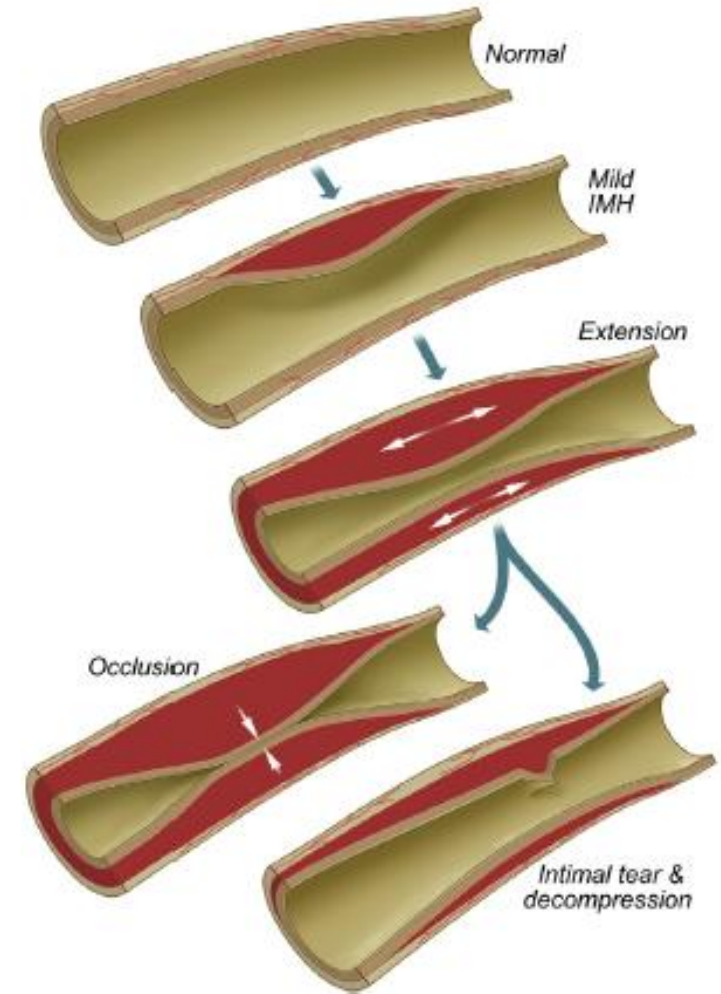
- inside-out

- outside-in

- obvykle žádná komunikace

- intramurální hematom předchází

- fenestrace následuje



Hayes et al., JACC 2020

# SCAD

- **Patofyziologie**

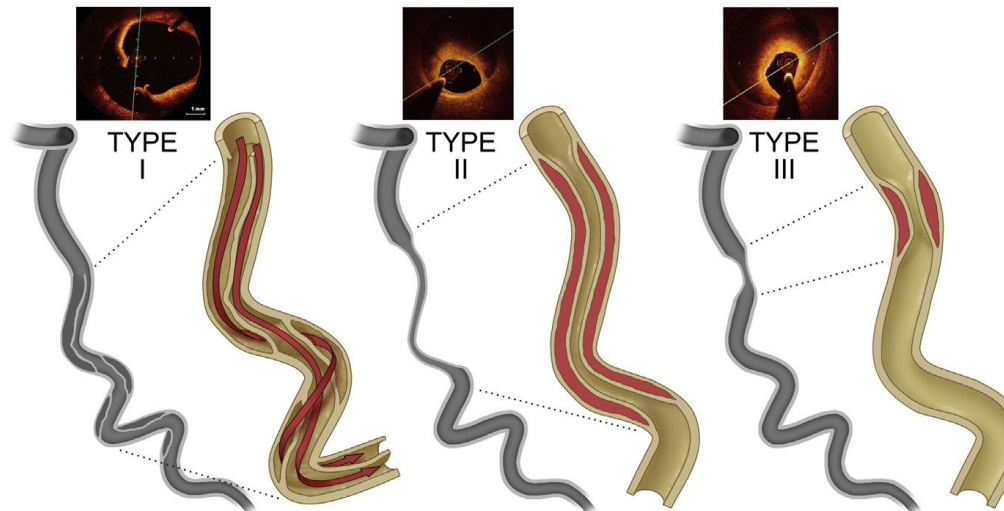
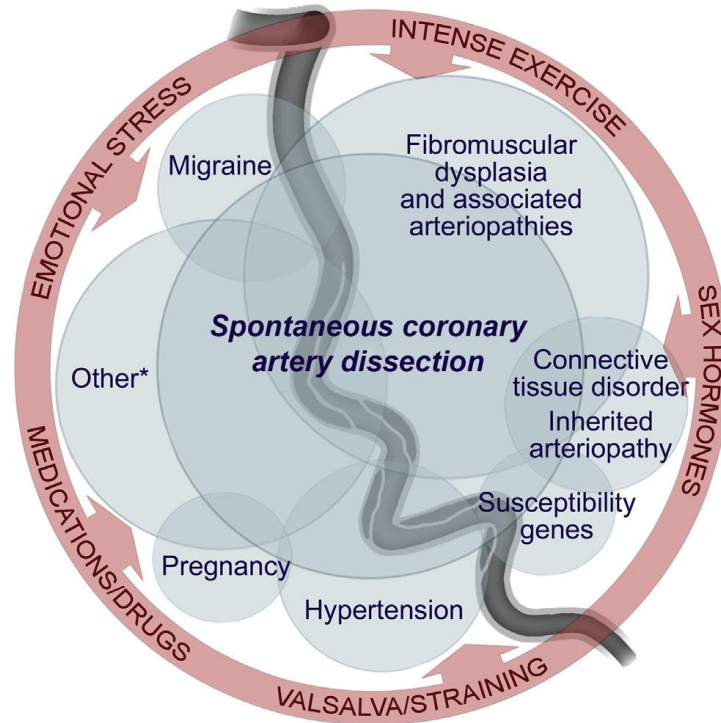
- genetické faktory
- 5-9% známé geny (Marfan, Ehlers-Danlos)
- případy výskytu u příbuzných
- studie se sekvenací celého exomu

First Author, Year (Ref. #)	Gene	Protein Function
Fahey et al., 2018 (21)	<i>F11R</i> (F11 receptor)	Regulator of tight junction assembly
Turley et al., 2019 (22)	<i>TLN1</i> (talin 1)	Links actin cytoskeleton to extracellular matrix
Sun et al., 2019 (23)	<i>TSR1</i> (TSR1 ribosome maturation factor)	Orchestrates RNA processing
Adlam et al., 2019 (24)	<i>PHACTR1</i> (phosphatase and actin regulator 1) <i>EDN1</i> (endothelin 1)	Regulator of actin cytoskeleton Circulating vasoactive peptide

Hayes et al., JACC 2020

# SCAD

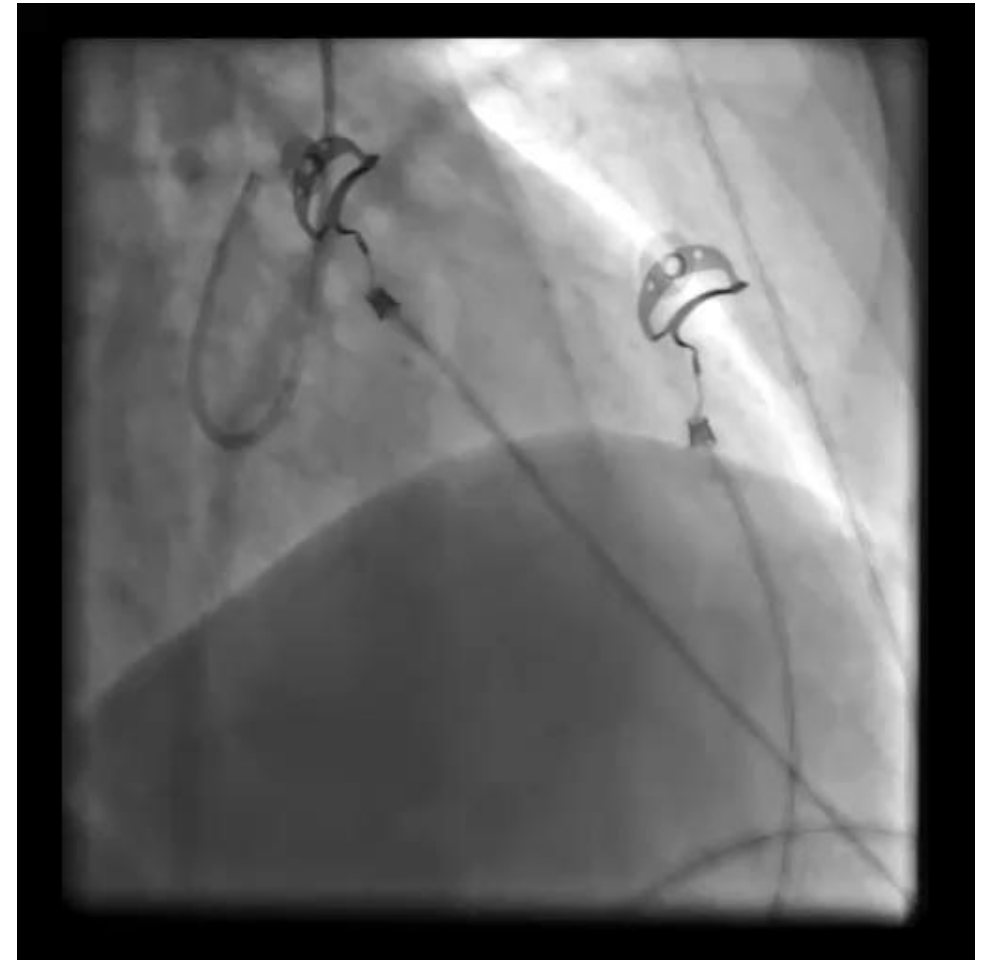
- Yip-Saw klasifikace
  - Typ I, II a III



# SCAD

- **Diagnostika**

- angiografie
- intravaskulární imaging
  - **IVUS** – obtížnější dif.dg.
  - **OCT** – charakteristický obraz
  - bezpečnost – tortuozita, progrese
  - v diagnostických rozpacích, ev. pouze proximální segmenty



# SCAD

- **Terapie**

- trombolýza ne
- PCI
  - často neprediktabilní, komplikace, multistenting
- preference konzervativního postupu



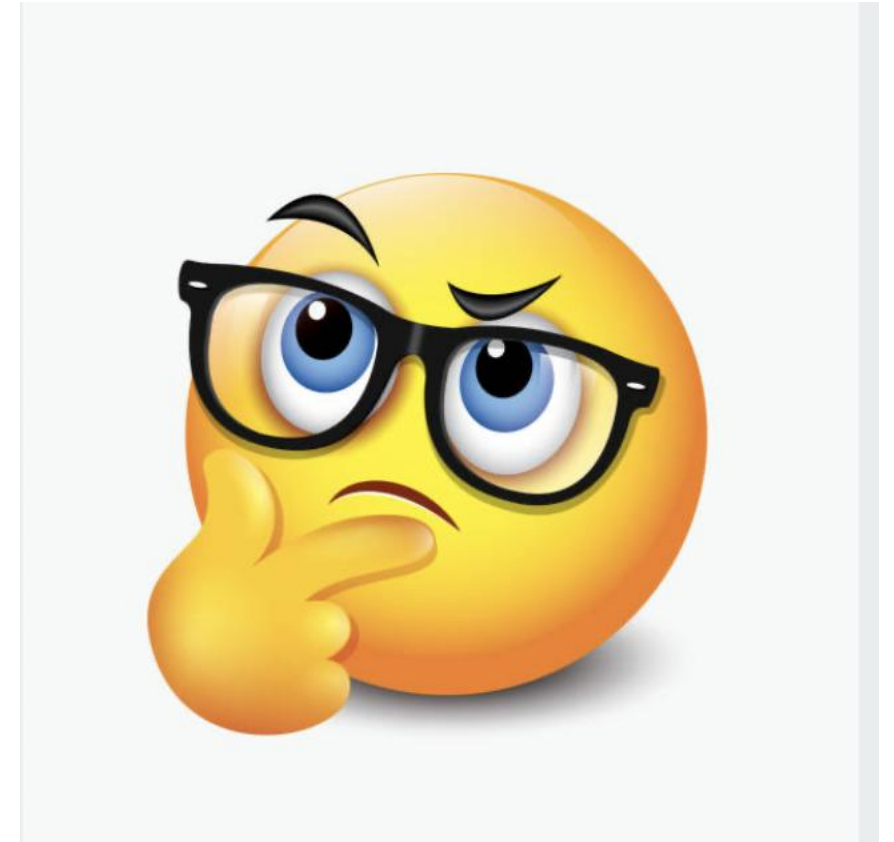
[www.deseret.com](http://www.deseret.com)

# SCAD

- **Medikace**

- žádná randomizovaná data
- **stop antikoagulace a IIb/IIIa** při dg.
- **betalokátory** snižují rekurenci
- terapie hypertenze
- hypolipidemika **ne** (jen u HPLP)
- DAPT u PCI
- Konzervativní postup:

- **DAPT 1 rok a poté ASA trvale/rok** vs **pouze SAPT** vs **DAPT 2-4 týdny a ASA 12m**





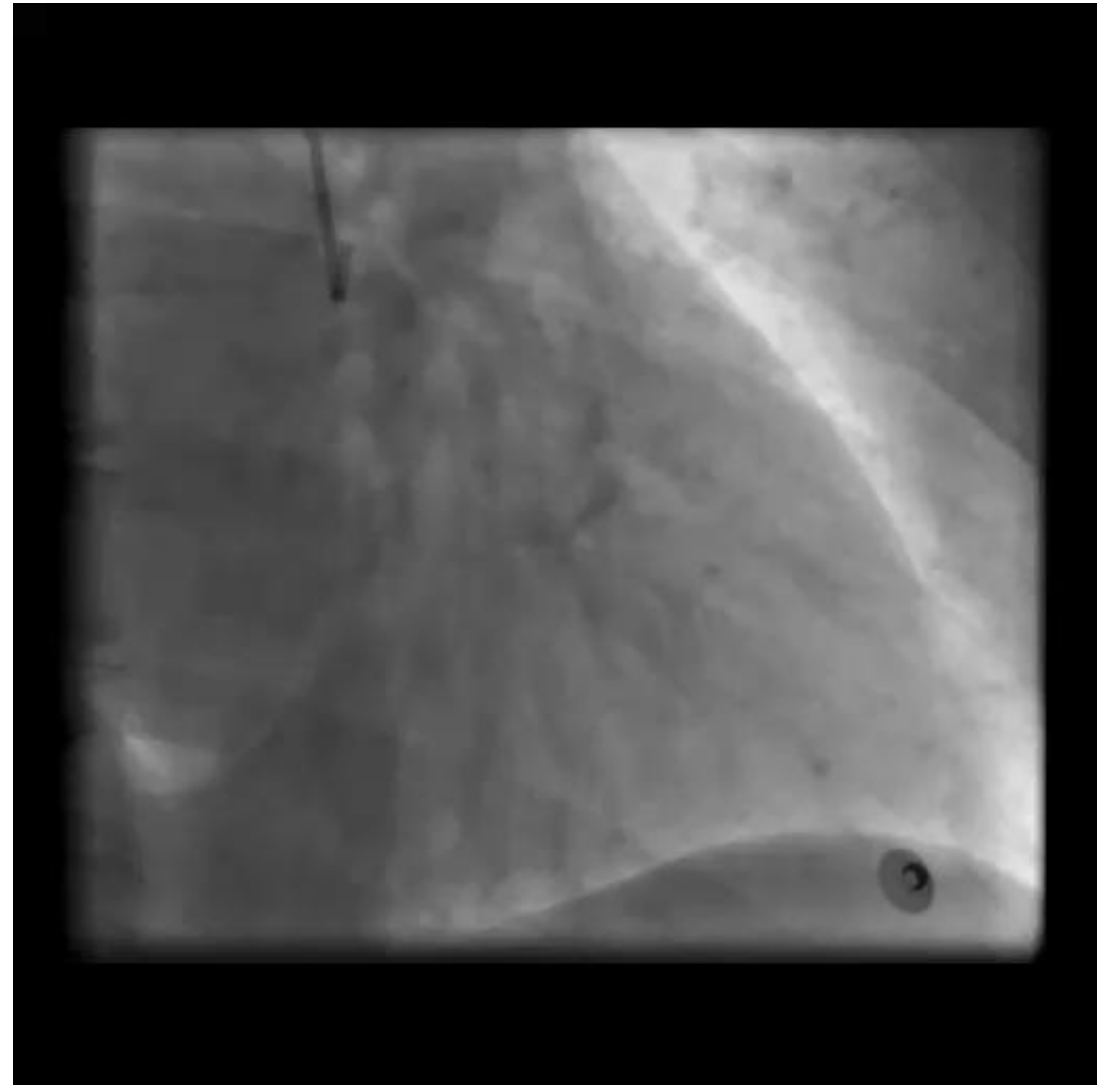
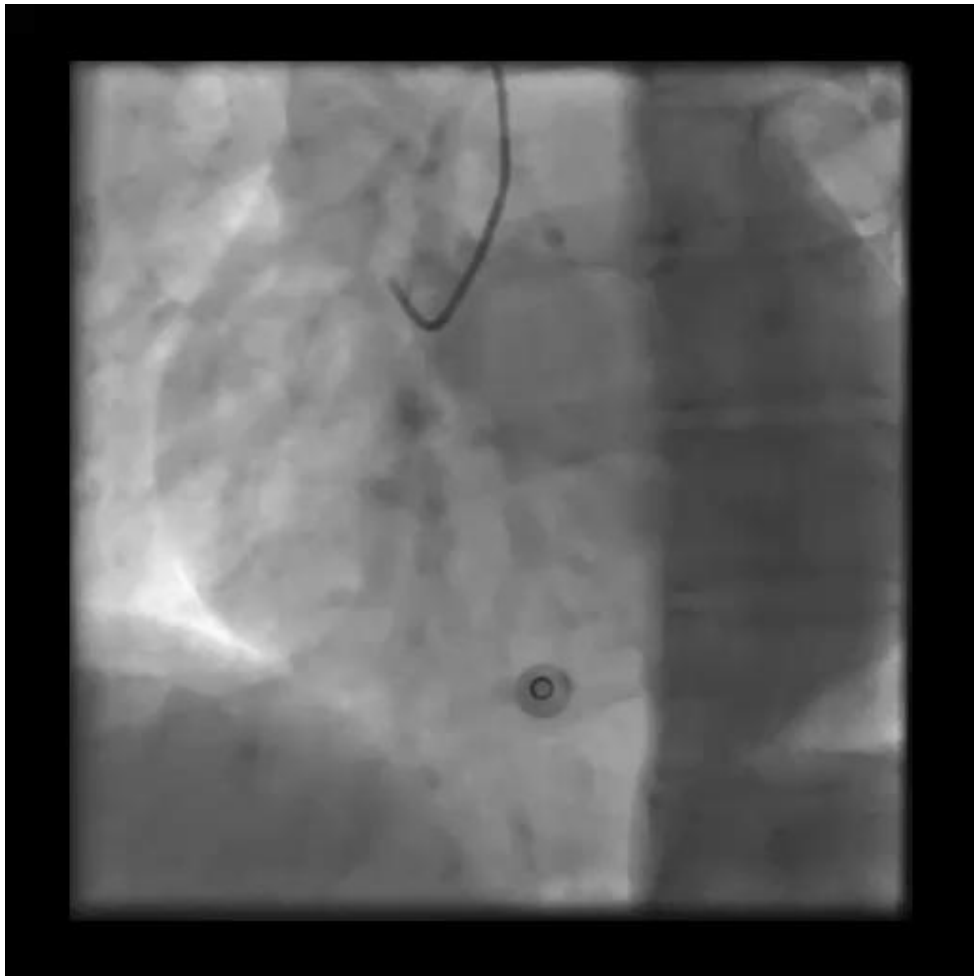
# Case report, ♀, 53 let

- hypertenze, kuřák
- Ca blokátor v medikaci
- bolest na hrudi před 3 dny (minuty, odeznělo)
- nyní během noční směny bolest na hrudi, dušnost, nauzea, pocení

# Case report, ♀, 53 let

- čas potíží 0:30
- volání ZZS 1:11
- EKG Lifenet : STEMI PS
- Heparin, ASA, přímý transfer
- příjezd na angiosál: 2:05

# Case report, ♀, 53 let

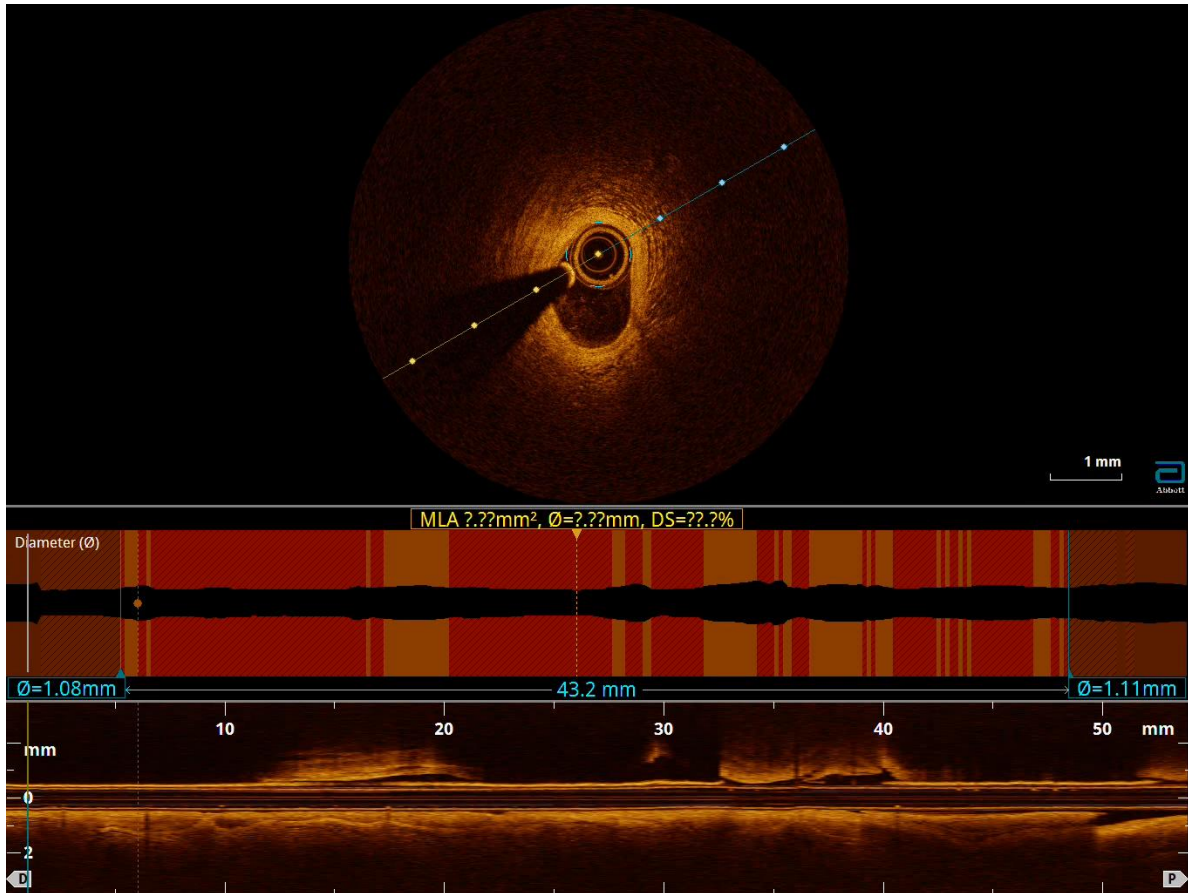


# Case report, ♀, 53 let



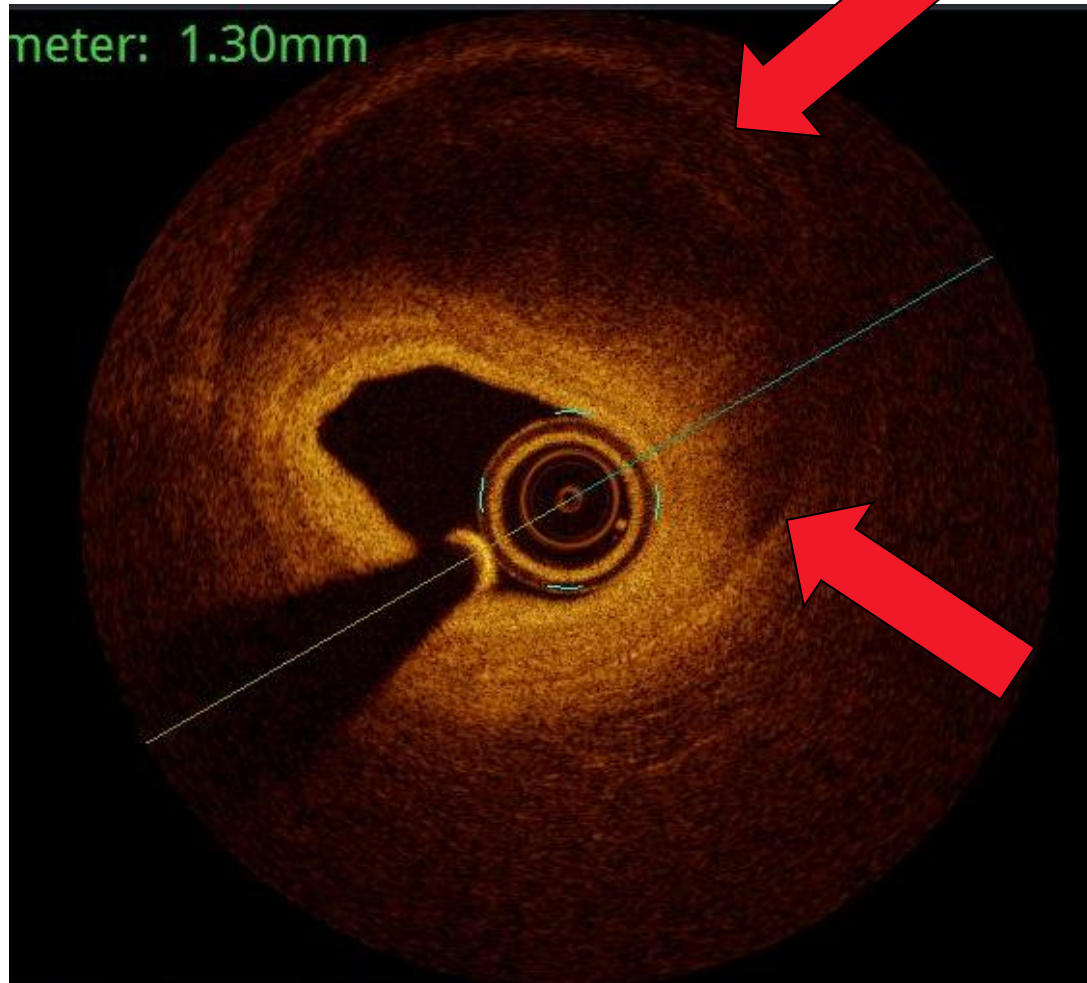
- Zjevně **abnormální** diametr RIA
- **TIMI3** flow
- **Imaging** pro potvrzení susp. diagnózy

# Case report, ♀, 53 let



- rozsáhlý intramurální  
hematom separující  
intimu ve velmi dlouhém  
segmentu

## Case report, ♀, 53 let



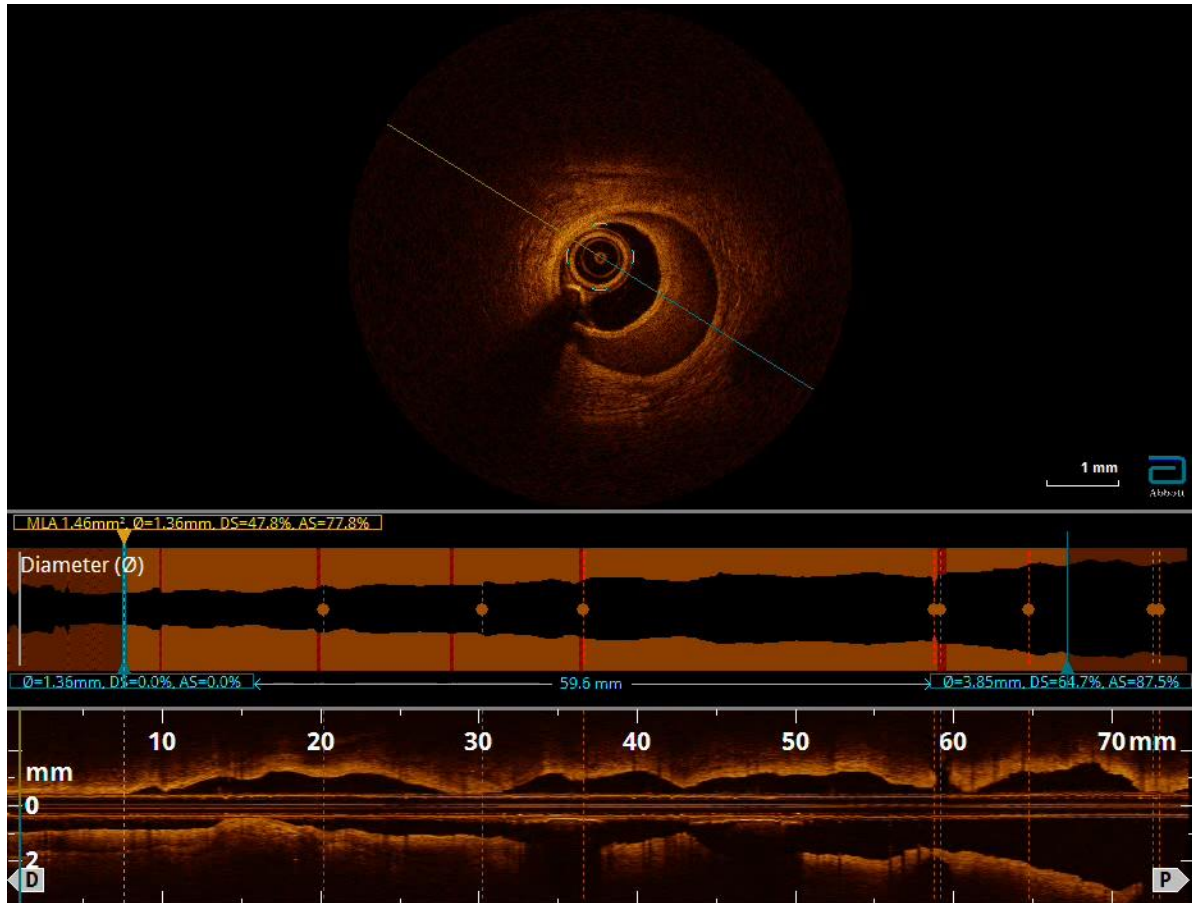
- Potvrzena dg SCAD
- **Terapie? PCI?**
- **Konzervativní postup**

# Case report, ♀, 53 let



- Odložená rekonarografie a imaging za 7 dní

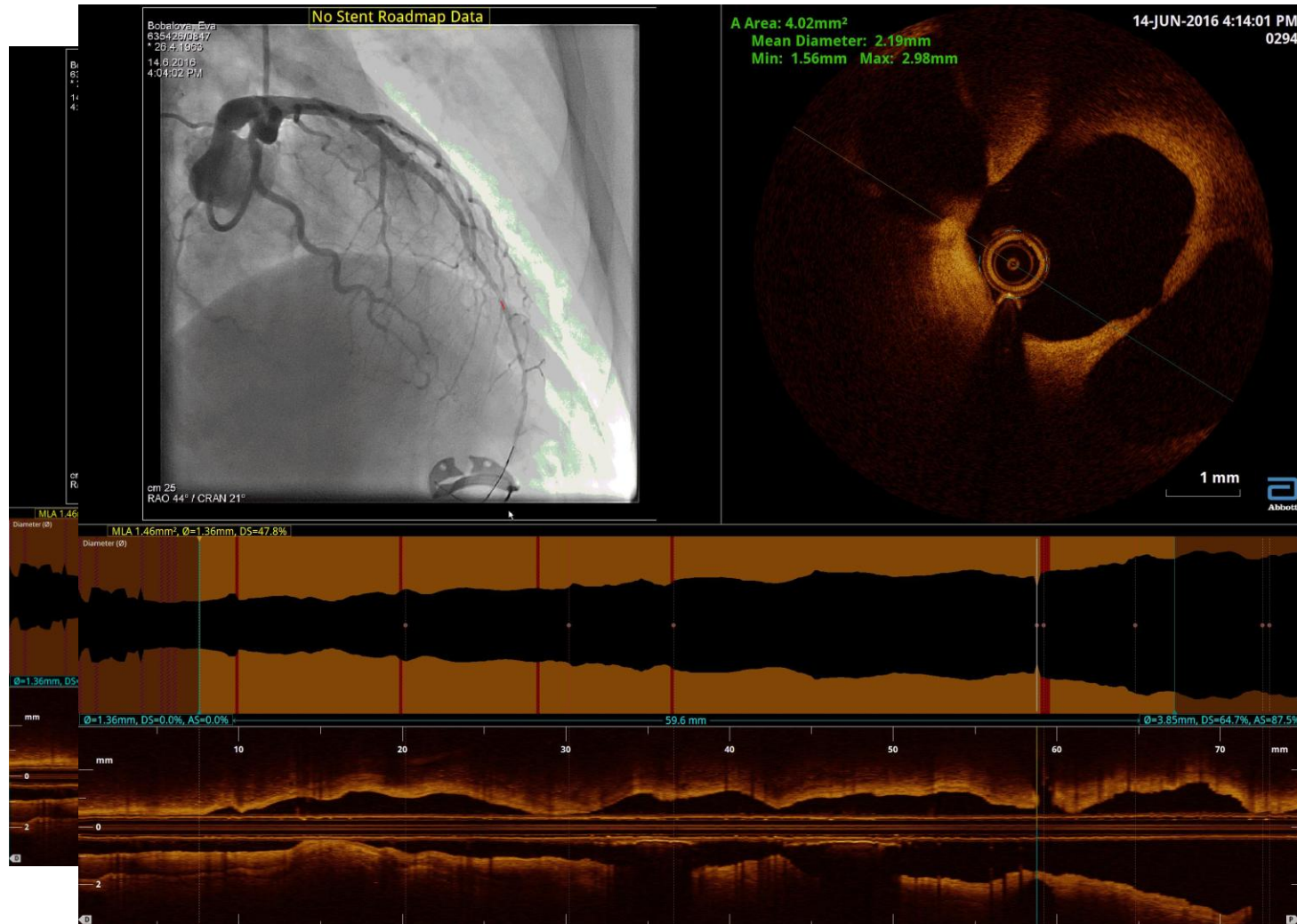
# Case report, ♀, 53 let



- Částečná resorpce hematomu, zvětšení diametru tepny



# Case report, ♀, 53 let



- Částečná resorpce hematomu, zvětšení diametru tepny
- Odkrytí prox. hranice SCAD v trifurkaci
- Klinicky bez obtíží, ambulantní follow-up bez příhod

# Take home message

- Většina případů SCAD profituje z **konzervativního postupu**
- Intervenční léčba indikována pouze u pokračující ischemie
- Dlouhodobá medikace nejasná  
vzhledem k nedostatku dat



dreamsline.com

# Díky za pozornost



## • Tým

- Petr Kala, head of the department
- Ondrej Toman, head physician
- Cath lab team:
  - Martin Poloczek, Petr Jerabek, Otakar Bocek, Roman Stipal , Martin Hudec
  - Kristyna Hlavacova, Ivona Prokopova
  - Burianova Hana, Cehlar Ladislav, Cermakova Jitka, Elashry Rysava Gabriela, Hubikova Renata, Jesminkova Jirina, Juračková Marcela, Lostakova Dana, Mikesova Simona, Mlcochova Gabriela, Musilova Blanka, Svobodova Hana, Samsulova Renata, Včíkova Irena, Weberova Zuzana, Vrzalova Vladimira, Zabranska Jana