

DUSG radiální tepny na Kardiostacionáři z pohledu sestry

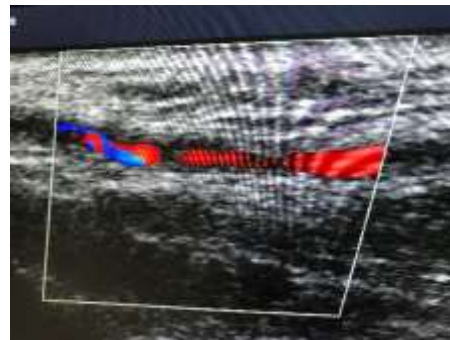
Janka Zemanová

Kardiocentrum Karlovarská krajská nemocnice

Jak zjistíme průchodnost radiální tepny ?

~~Palpace~~

- Reverzní Barbeau test - oxymetr s plethysmografickou křivkou na displeji (nejčastěji)
- Duplexní sonografie



Význam této diagnostiky (RBT a DUSg)

- Před výkonem - zda je výkon přes tento přístup možný
- Po výkonu - zda je průtok tepnou po výkonu zachován

Reverzní Barbeau test

- Měl by se používat rutinně
- Stačí k němu oxymetr na palec s plethysmografickou křivkou na displeji a následná intenzivní komprese ulnární tepny
- Dojde-li při ní k trvalému vymizení křivky, kdy na displeji zůstane jen izoelektrická linie, jde o potvrzení uzávěru radiální tepny

Duplexní sonografie

- Je zlatým standardem této diagnostiky
- Před výkonem nám pomůže zjistit nejen průchodnost tepny, ale i její vnitřní rozměr, tloušťku stěny, přítomnost kalcifikací, případně stenoz, vinutost tepny, anomalie, pomocí dopplerometrie je navíc možné měřit i průtokovou rychlost krve tepnou
- Po výkonu kromě toho i zjistit případné komplikace a určit jejich rozsah

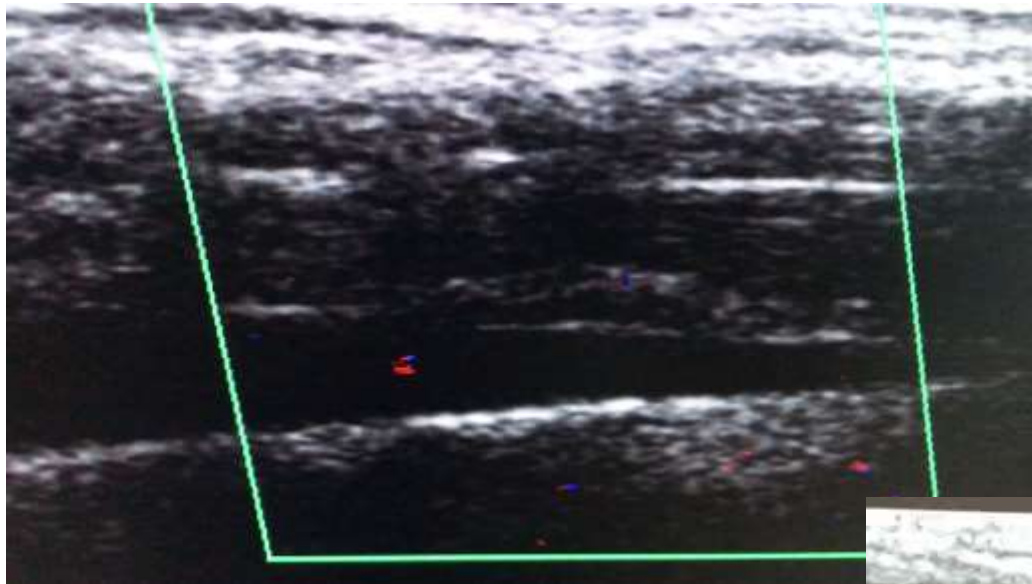
Duplexní sonografie prováděná sestrou

- Základní DUSg vyšetření může provádět i sestra
- Před výkonem změří diametr tepny a zaznamená průtokovou rychlost krve tepnou v cm/s. Zaznamená i přítomnost kalcifikací tepny a upozorní na abnormální nálezy
- Pomůže nalézt nejvhodnější místo pro punkci
- Po výkonu zjišťuje znovu rozměr a průtok a navíc i případné komplikace

Náš přístup na Kardiostacionáři



Ukázka komplikace - uzávěr radiální tepny



Uzavřená radiální tepna

Vinutá průchodná ulnární tepna



Ukázka komplikace - pseudoaneurysma



Kontrola po léčbě kompresí

Dg. pseudoaneurysmatu



DUSg na našem Kardiostacionáři

- Od února 2019 je primárním vyšetřením DUSg
- ≤ 4 pacienti denně - vyšetření před a po výkonu
- Doba výkonu 2-4 minuty
- Celkem dosud provedeno vyšetření u 52 pacientů
- Sestra provádí základní vyšetření, při nejasnostech či komplikacích vždy konzultován lékař

Závěr

- Základní orientační vyšetření DUSg tepen zápěstí před výkony z Kardiostacionáře:
- Nám umožňuje přesné změření rozměru tepen před katetrizací a zjistit případné viditelné komplikující nálezy - kalcifikace, stenozy, vinutí ...
- Největším přínosem tohoto typu vyšetření je možnost časně diagnostiky komplikací po odstranění komprese po výkonu.
- V budoucnu nám tato vyšetření umožní provádět radiální punkci pod sesterskou sono kontrolou v komplikovaných případech