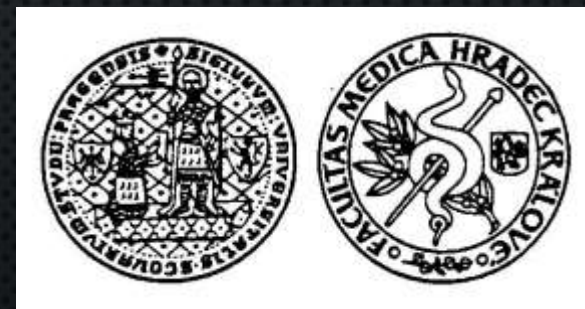


6F VODÍCÍ KATETRY PRO VŠECHNY LÉZE?

M. Brtko

Kardiocentrum, Kardiologická klinika
a *I. Interní kardiologická klinika Lékařské fakulty UK a
Fakultní nemocnice, Hradec Králové



DOSTUPNÉ VODÍCÍ KATETRY

Vodící katetr	Velikost (F), vnitřní lumen (")	Vnitřní lumen (mm)
Vista Brite	6F (0,070") 5F (0,056")	1,78 mm 1,42 mm
Launcher	6F (0,071") 5F (0,058")	1,8 mm 1,47 mm
Sherpa	6F (0,070") 5F (0,058")	1,78 mm 1,47 mm
Mach	6F (0,070") 5F není	1,78 mm
Convey	6F (0,071") 5F (0,058")	1,8 mm 1,47 mm
Heartrail	6F (0,071") 5F (0,059")	1,8 mm 1,5 mm
Hyperion	6F (0,071") 5F není	1,8 mm

VÝKONY ZA POUŽITÍ 6F INSTRUMENTARIA (2):

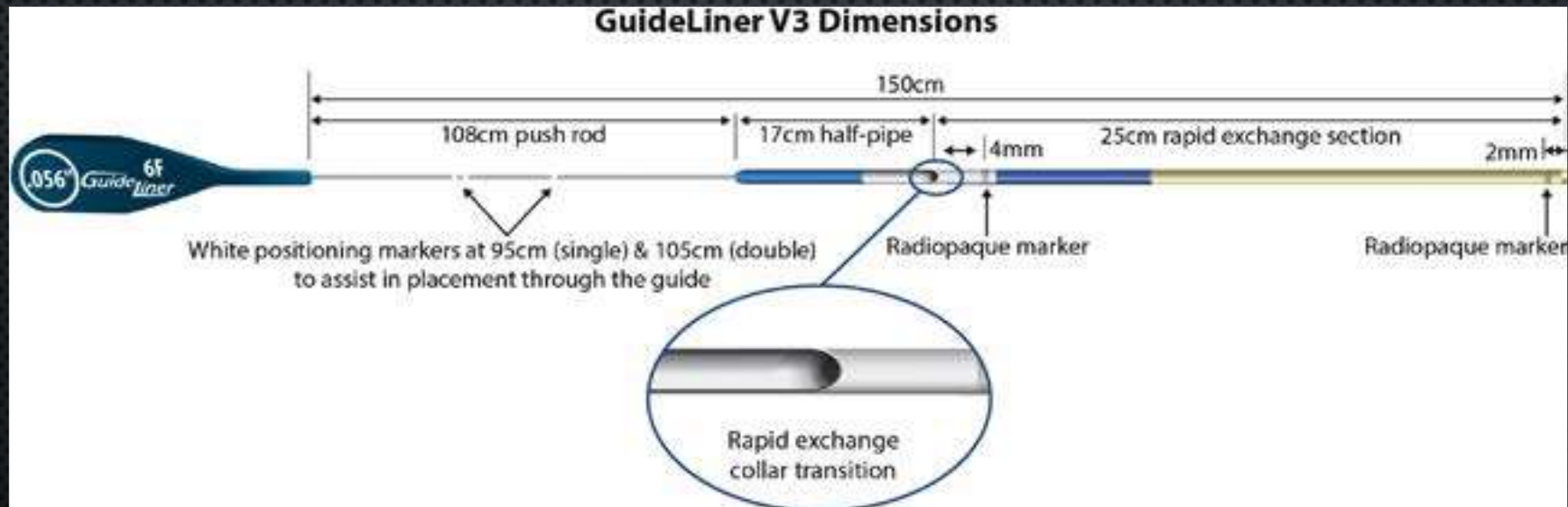
- POUŽITÍ SKÓROVACÍHO/CUTTING BALONKU (SCOREFLEX, ANGIOSCULPT – 0,068“, FLEXTONE)
- IMPLANTACE STENTGRAFTU (JOSTENT GRAFTMASTER, PAPYRUS – 4,5-5 mm)

GRAFTMASTER® RX				
Stent Graft Diameter (mm)	Stent Graft Length (mm)			6F/7F (Guide)
	16	19	26	
2.8	1012580-16	1012580-19	1012580-26	6
3.5	1012581-16	1012581-19	1012581-26	6
4.0	1012582-16	1012582-19	1012582-26	6
4.5	1012583-16	1012583-19	1012583-26	7
4.8	1012584-16	1012584-19	1012584-26	7



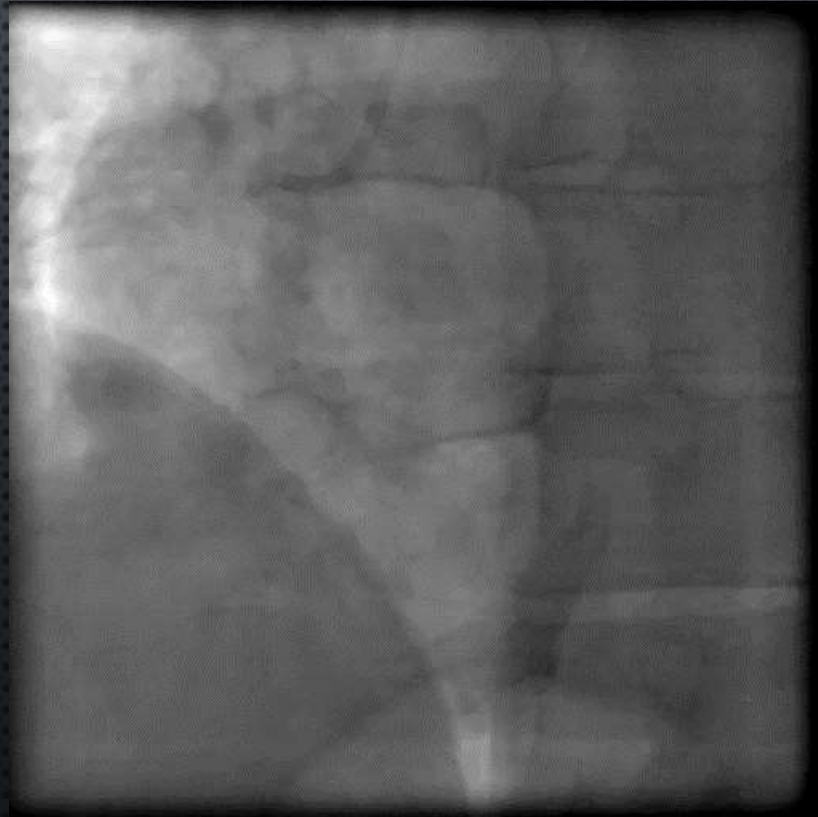
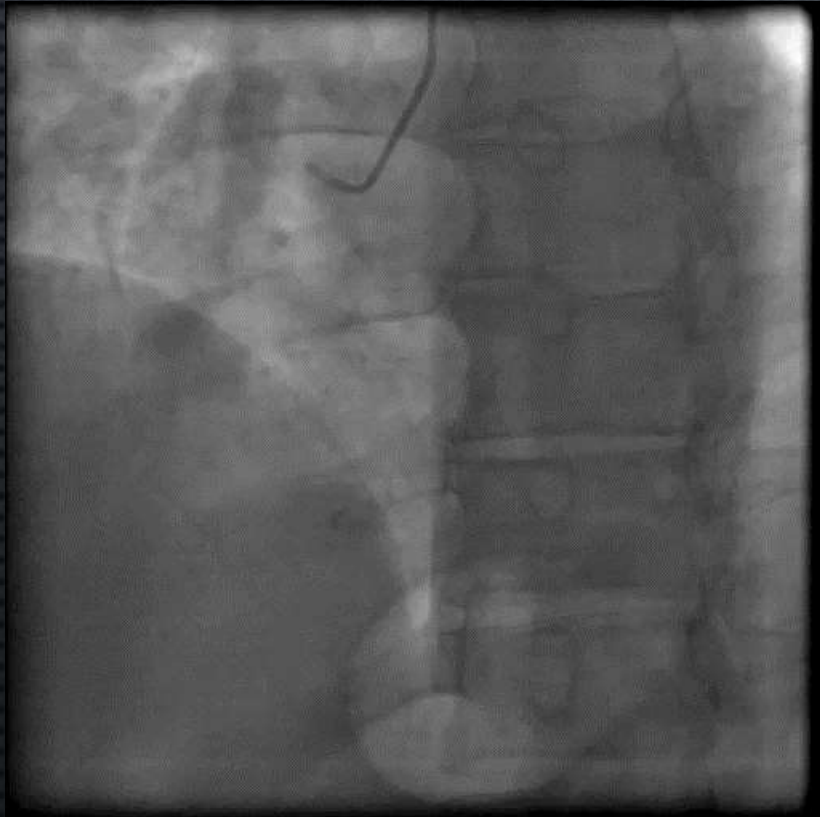
VÝKONY ZA POUŽITÍ 6F INSTRUMENTARIA (3):

- POUŽITÍ EXTENZE VODÍCÍHO KATETRU – GUIDELINER, GUIDEZILLA II, GUIDION – 0,056-0,057“
- POUŽITÍ MIKROKATETRU (FINECROSS, CORSAIR, CARAVEL, ...)



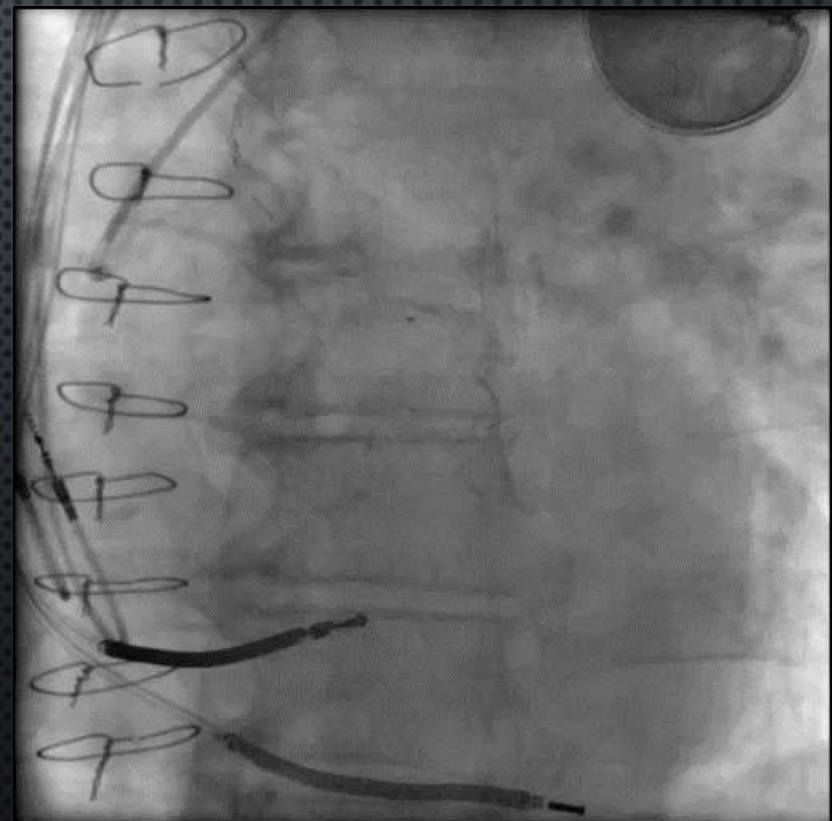
VÝKONY ZA POUŽITÍ 6F INSTRUMENTARIA (4):

- POUŽITÍ TROMBOASPIRAČNÍHO KATETRU (EXPORT, ELIMINATE, STENTYS, ...)



VÝKONY ZA POUŽITÍ 6F INSTRUMENTARIA (5):

- EMBOLIC PROTECTION DEVICES (FILTERWIRE,)



VÝKONY ZA POUŽITÍ 6F INSTRUMENTARIA (6):

- ROTABLACE – OLIVKA 1,25 MM, 1,5 MM



Guide Catheter Selection

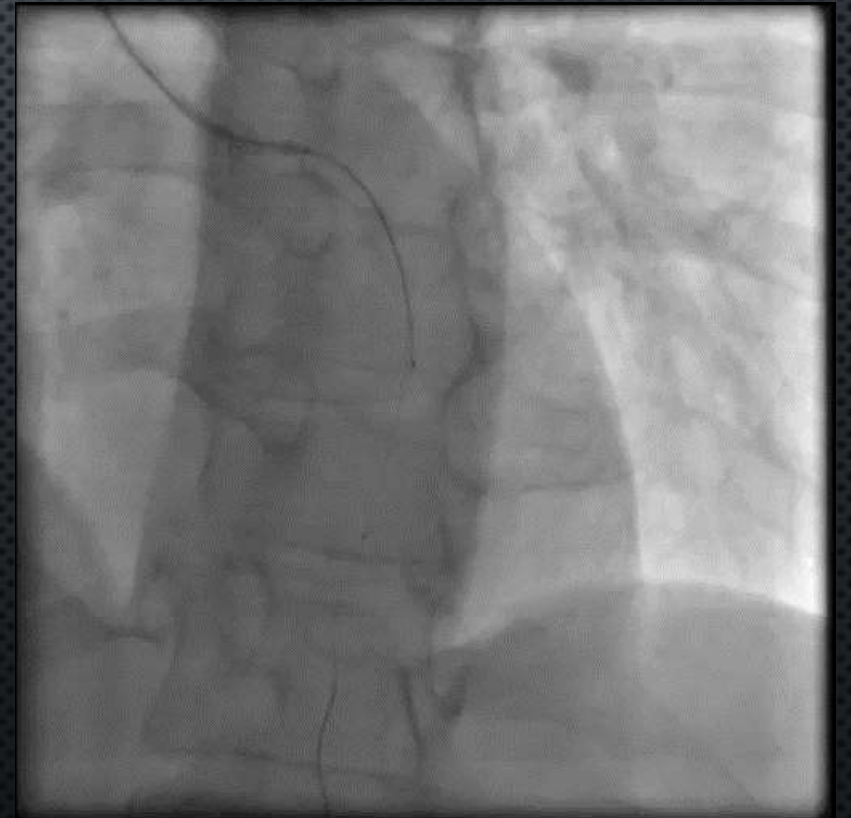
Burr Diameter		Minimum Recommended Guide Catheter* / Internal
mm	Inches	Fr./Inches
1.25	0.049	6/0.053
1.50	0.059	6/0.063
1.75	0.069	7/0.073
2.00	0.079	8/0.083
2.15	0.085	8/0.089
2.25	0.089	9/0.093
2.38	0.094	9/0.098
2.50	0.098	10/0.102

Inner diameter \geq 0.004" largest burr

• CY Wiseguide

VÝKONY ZA POUŽITÍ 6F INSTRUMENTARIA (7):

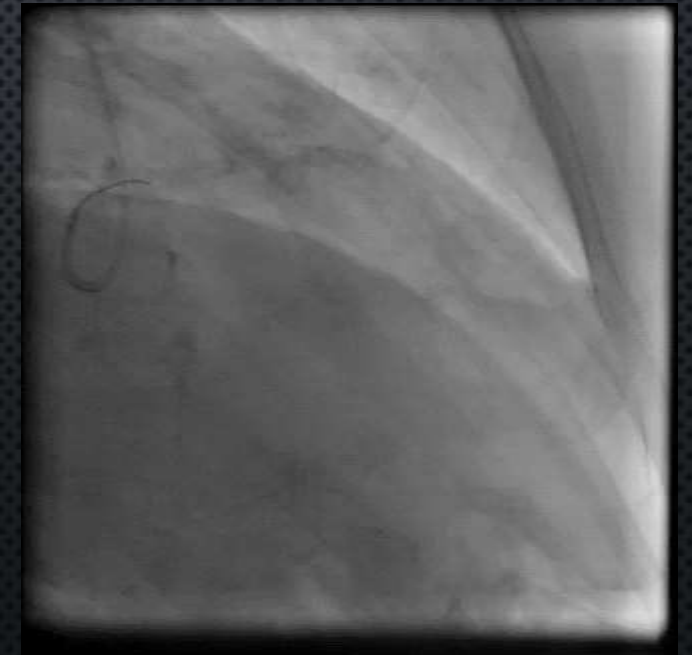
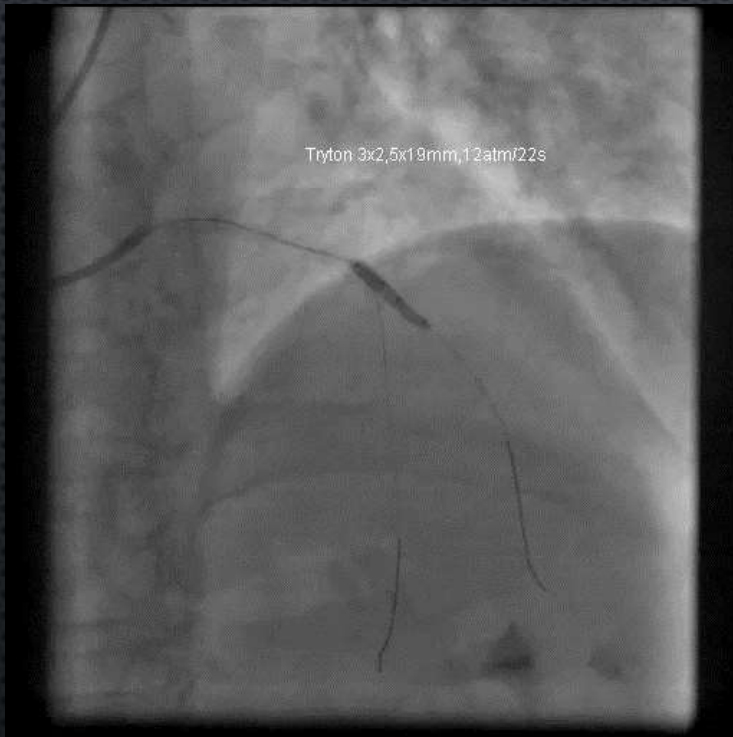
- IVUS – 0,058" (OPTICROSS, ATLANTIS PRO, VOLCANO REVOLUTION)
- OCT – 0,068" (DRAGONFLY)



VÝKONY ZA POUŽITÍ 6F INSTRUMENTARIA (8):

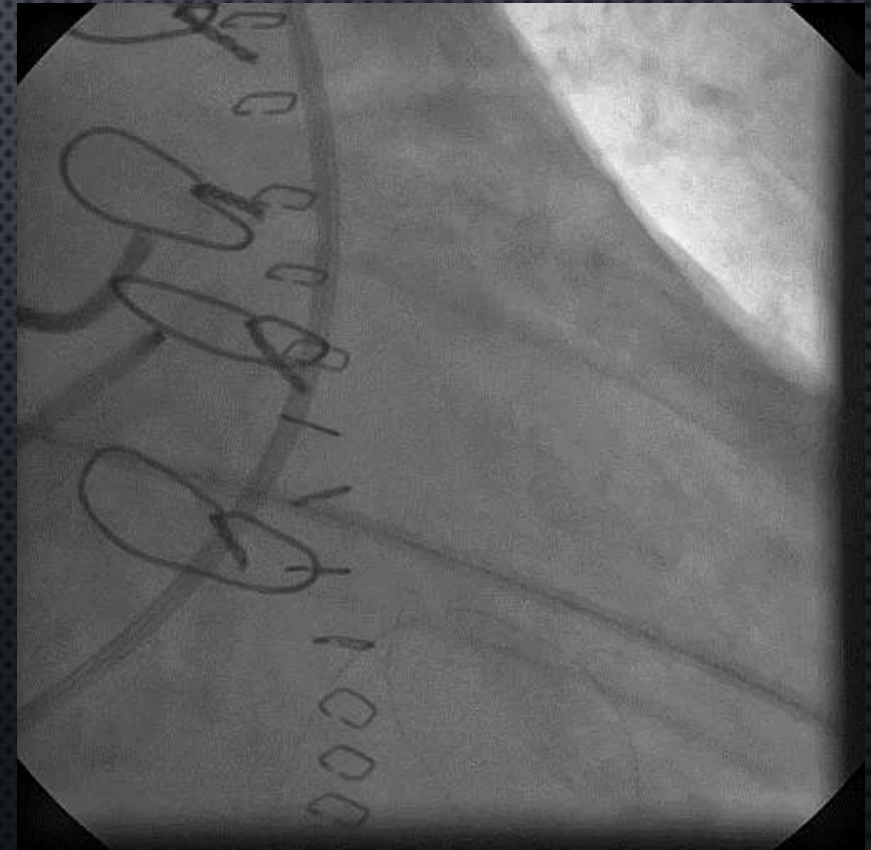
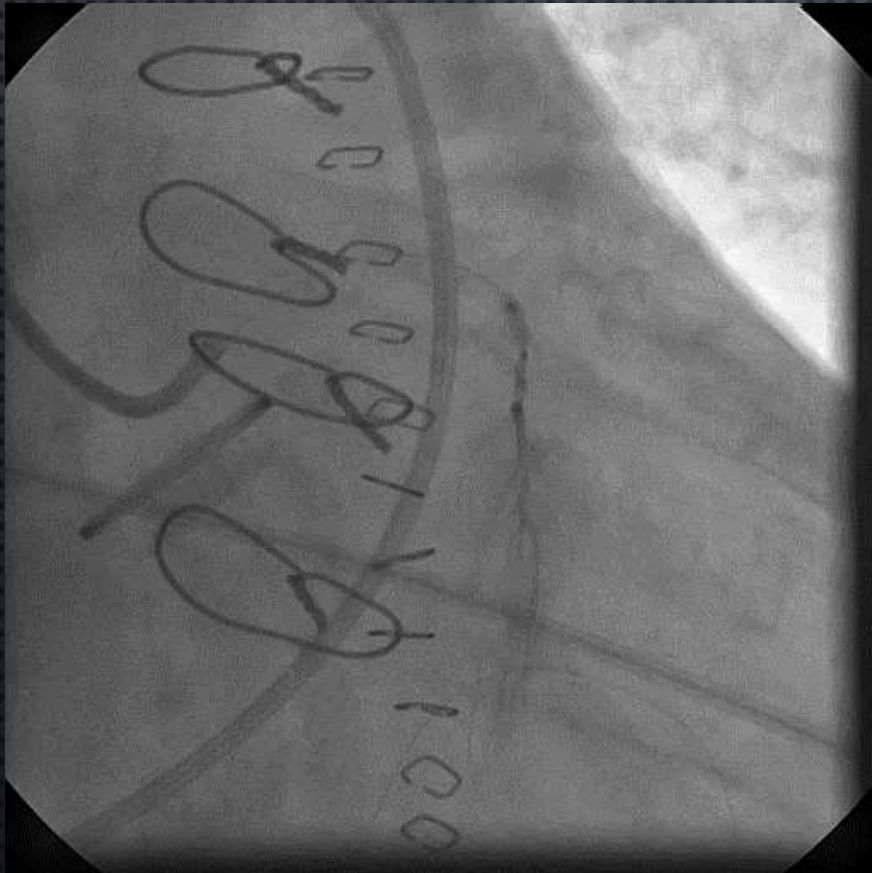
- IMPLANTACE BIFURKAČNÍHO STENTU (TRYTON)

Reference Number	Diameter SB - MB (mm)	Length (mm)	Minimum Guiding Catheter Diameter	Maximum Post-expansion Diameter SB - MB (mm)	Nominal Pressure (atm)	RBP (atm)
STANDARD						
TS-2525-191	2.5 - 2.5	19	5F	3.0 - 4.0	8	14
TS-2530-191	2.5 - 3.0	19	5F	3.0 - 4.0	10	14
TS-2535-191	2.5 - 3.5	19	5F	3.0 - 4.0	10	14
TS-3035-181	3.0 - 3.5	18	6F	4.0 - 4.5	10	14
TS-3540-181	3.5 - 4.0	18	6F	4.0 - 4.5	8	14
SHORT						
TS-3035-151	3.0 - 3.5	15	6F	4.0 - 4.5	8	14
TS-3540-151	3.5 - 4.0	15	6F	4.0 - 4.5	10	14



VÝKONY ZA POUŽITÍ 6F INSTRUMENTARIA (9):

- ALKOHOLOVÁ SEPTÁLNÍ ABLACE



CO UŽ PŘI POUŽITÍ 6F INSTRUMENTARIA NELZE?

- IMPLANTACE STENTGRAFTU $\geq 4,5$ MM
- ROTABLACE OLIVKOU $\geq 1,75$ MM
- CTO – CORSAIR AND TRAP, CROSSBOSS AND TRAP, STINGRAY AND TRAP, REAL TIME IVUS GUIDANCE

ZÁVĚRY:

- 6F VODÍCÍ KATETRY – UNIVERZÁLNÍ PRO ŠIROKÉ SPEKTRUM VÝKONŮ
- PŘI ZMĚNĚ STRATEGIE BĚHEM PCI NENÍ NUTNÁ VÝMĚNA KATETRU
- DÁVAJÍ LEPŠÍ OPORU NEŽ 5F KATETRY
- UMOŽŇUJÍ LEPŠÍ ZOBRAZENÍ KORONÁRNÍHO ŘEČIŠTĚ (OBÉZNÍ PACIENTI, ...)
- PŘI POUŽITÍ SLENDER ZAVADĚČŮ UMOŽŇUJÍ PROVÉST VÝKON U NAPROSTÉ VĚTŠINY NEMOCNÝCH TRANSRADIÁLNĚ SE STEJNÝM RIZIKEM RAO, JAKO U 5F INSTRUMENTARIA*
- POSKYTUJÍ INVAZIVNÍMU KARDIOLOGOVI URČITÝ STUPEŇ KONFORTU BĚHEM PCI



*Aminian A - EuroIntervention 2017 Aug 4;13(5):e549-e556