



KAMENNÉ SRDCE

Pohádky nelžou !!!!

Novotný Václav
MUDr. Dušek Jaroslav, Ph.D.

SRDCE ZLÉ KRÁLOVNY ZKAMENĚLO A PUKLO
!!!!!!



POHÁDKA ?????

KONSTRIKTIVNÍ PERIKARDITIDA

Perikarditida, hojená srůsty, může vést ke konstrikci srdce*
- tj. konstrikivní perikarditidě, pokud dojde i k ukládání kalcia,
vzácně vzniká obraz kamenného, resp. pancéřového srdce
(pericarditis calcarea).

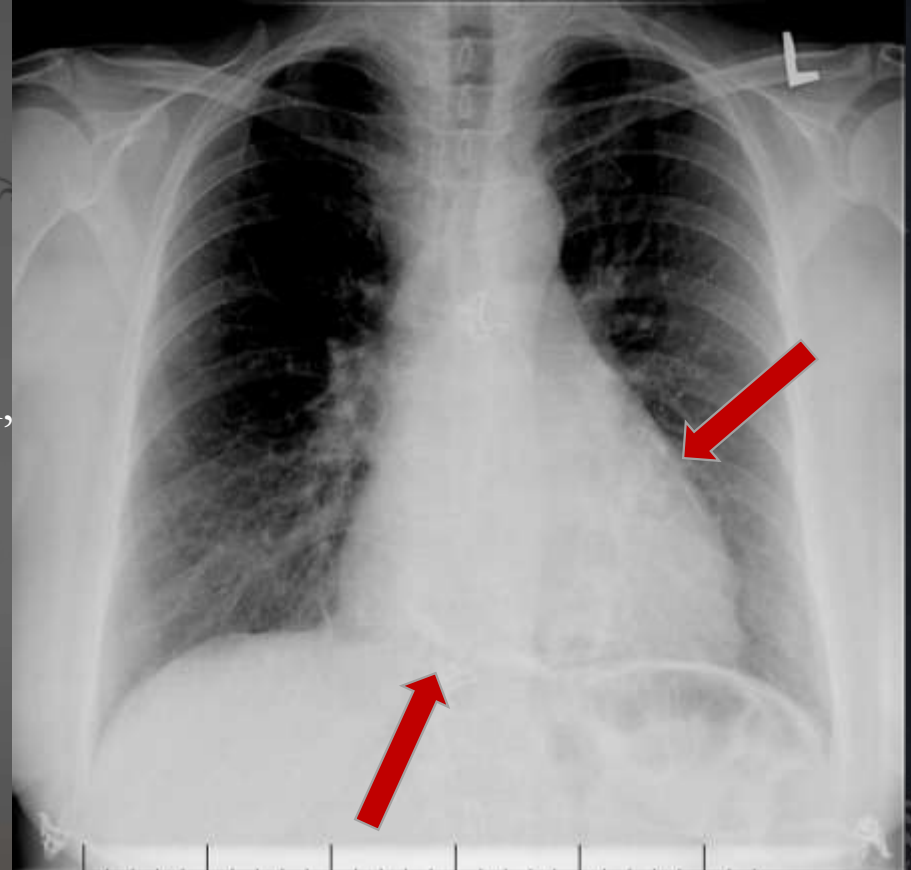
***zúžení, sevření, utažení, podvázání**

KAZUISTIKA

- ❖ 69 - letá pacientka
- ❖ negat. rodinná anamnéza
- ❖ hypothyreóza - substituční terapie
- ❖ přichází pro asi 1 rok postupně progredující námahovou dušnost - zastavuje cca po 30 m, tlaky na hrudi. Asi týden otoky DK a pocit zvětšeného břicha s citlivostí v epigastriu.

❖ Při přijetí dušná při minimální námaze, zvýšená náplň krčních žil, palpačně zvětšená játra, otoky do 2/3 lýtek


Na RTG S+P výrazné kalcifikáty v perikardu



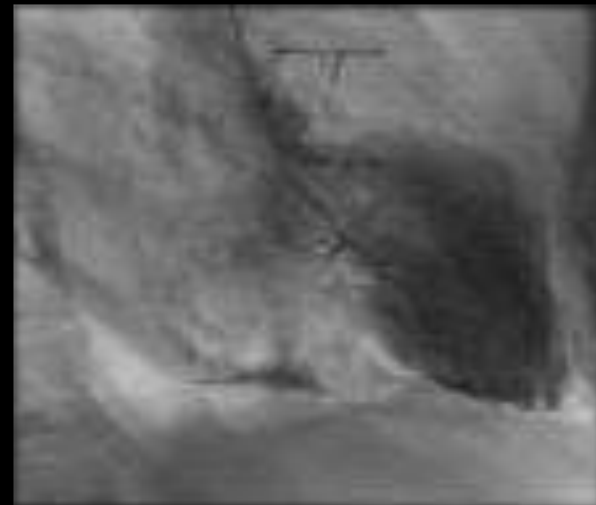
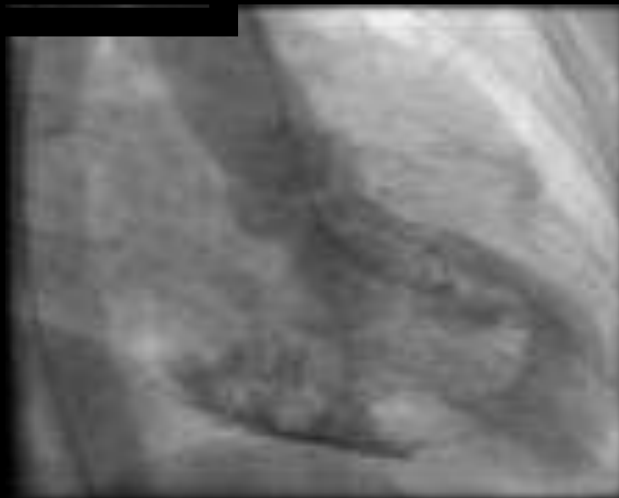
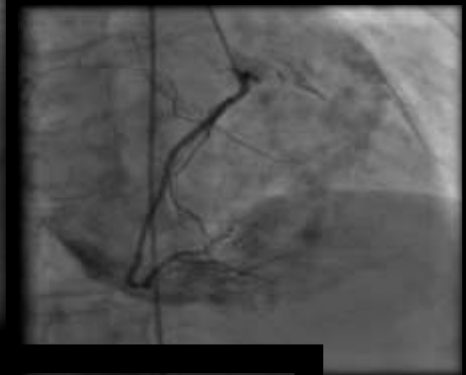
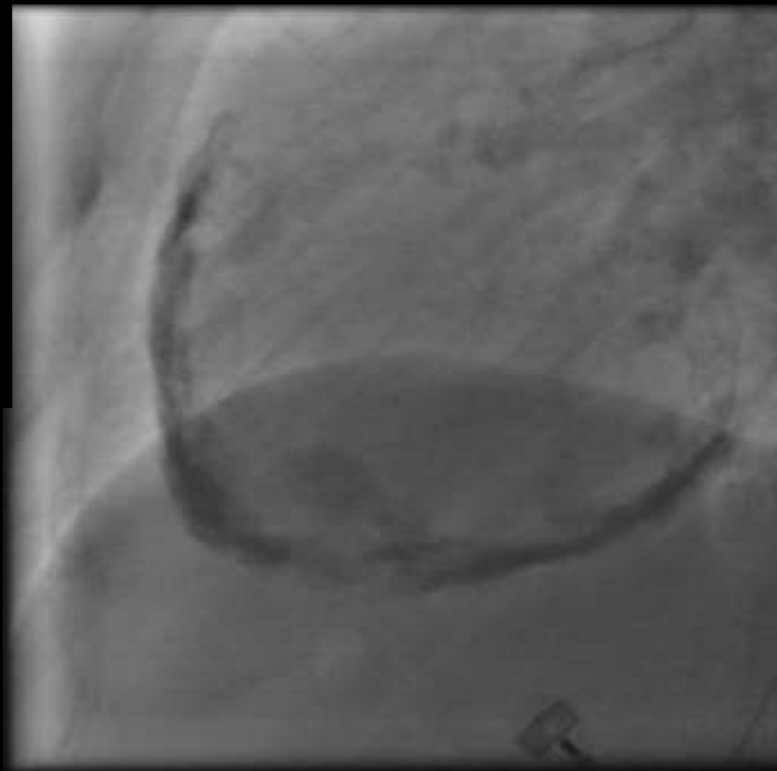
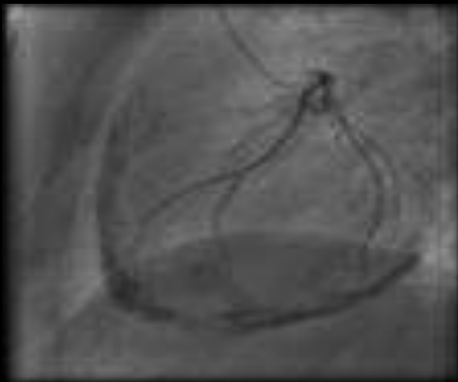
Diagnóza konstriktivní perikarditidy potvrzena

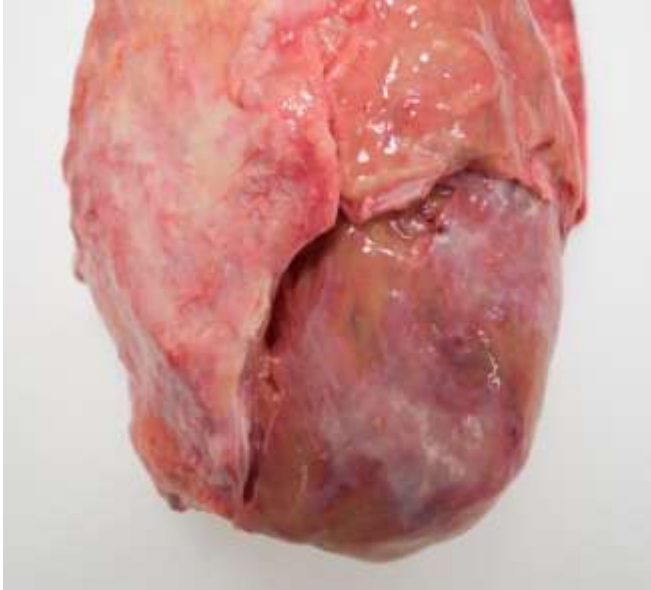
- ❖ UZ srdce - hyperechogenní perikard, obraz konstriktce
- ❖ CT srdce – denzita v perikardu
- ❖ Etiologicky v.s. následek prodělané tuberkulózy (pozit. quantiferon)

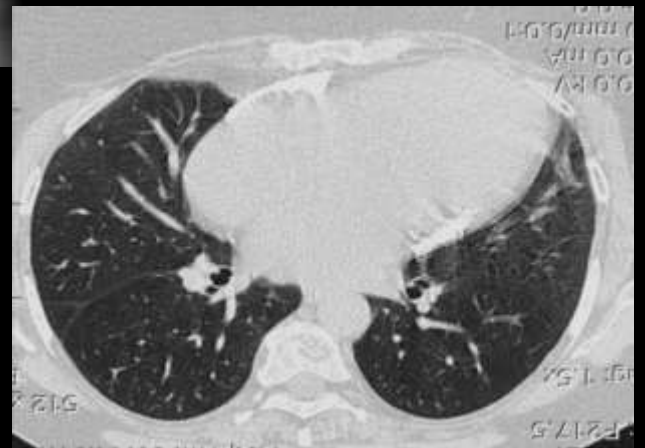
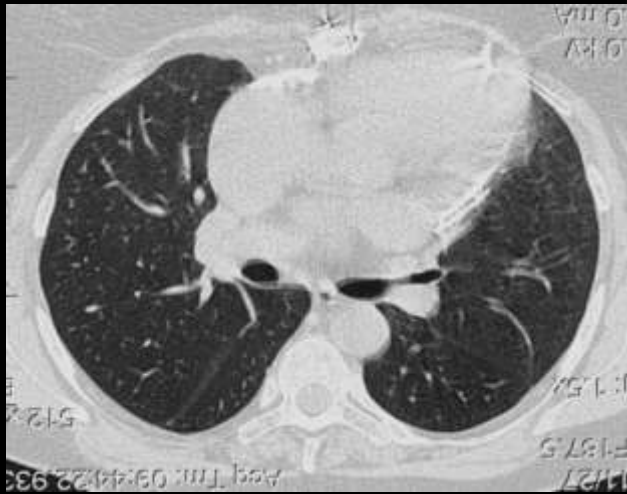




❖ **Doplněna koronarografie a nemocná indikována
k chirurgické perikardektomii**







ZÁVĚR

- ❖ **Konstriktivní perikarditida s masivními kalcifikacemi**
 - méně častá příčina srdečního selhání
- ❖ **Občas náhodný nález při zobrazovacích vyšetřeních (RTG S+P, koronarografie, CT)**
- ❖ **Možnost chirurgické terapie (u demonstrované nemocné s výrazným klinickým zlepšením)**

