

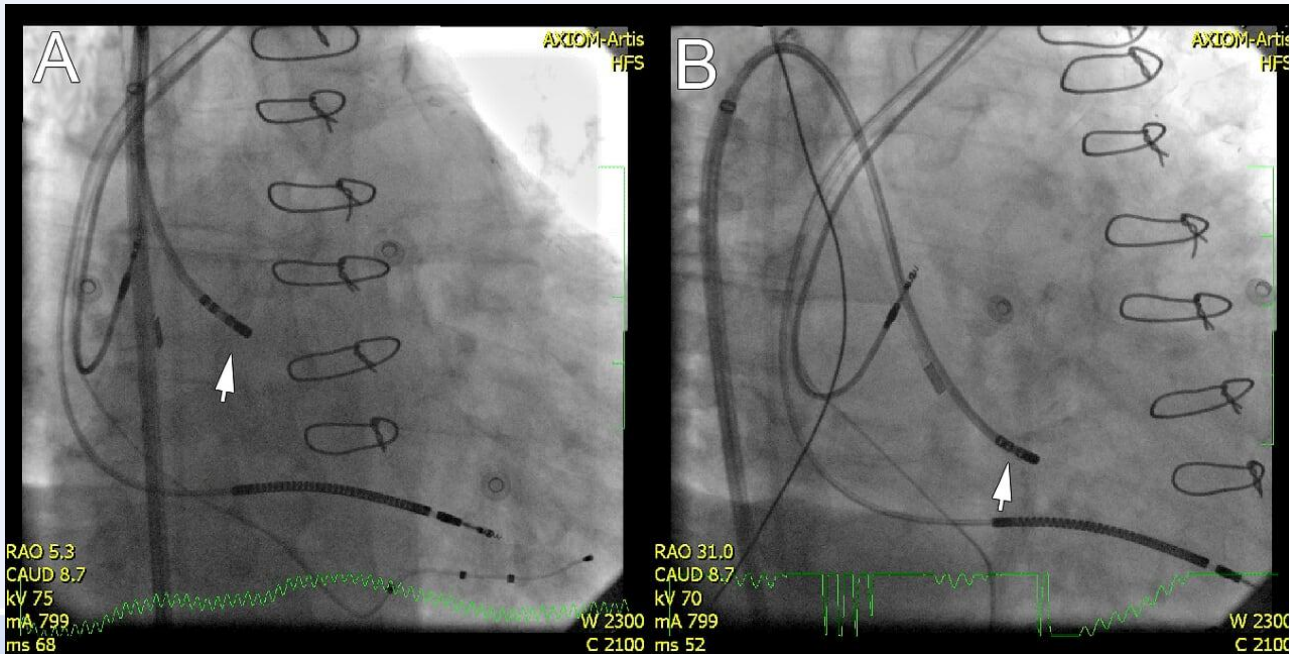
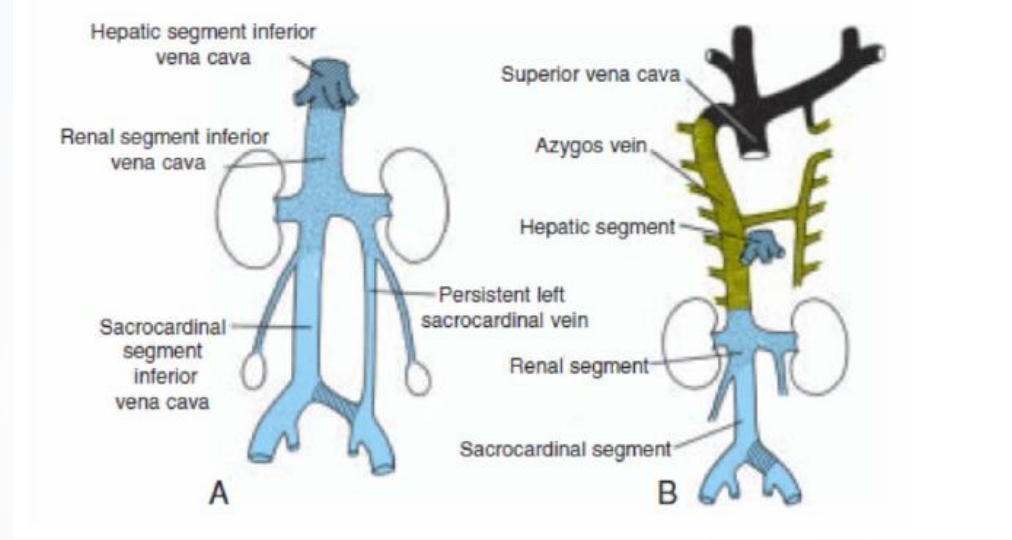
# Katetrizační ablace SVT u pacientů s absencí intrahepatálního průběhu vena cava inferior soubor případů

P. Peichl, D. Wichterle, R. Čihák, P. Stojadinovič, J. Kautzner



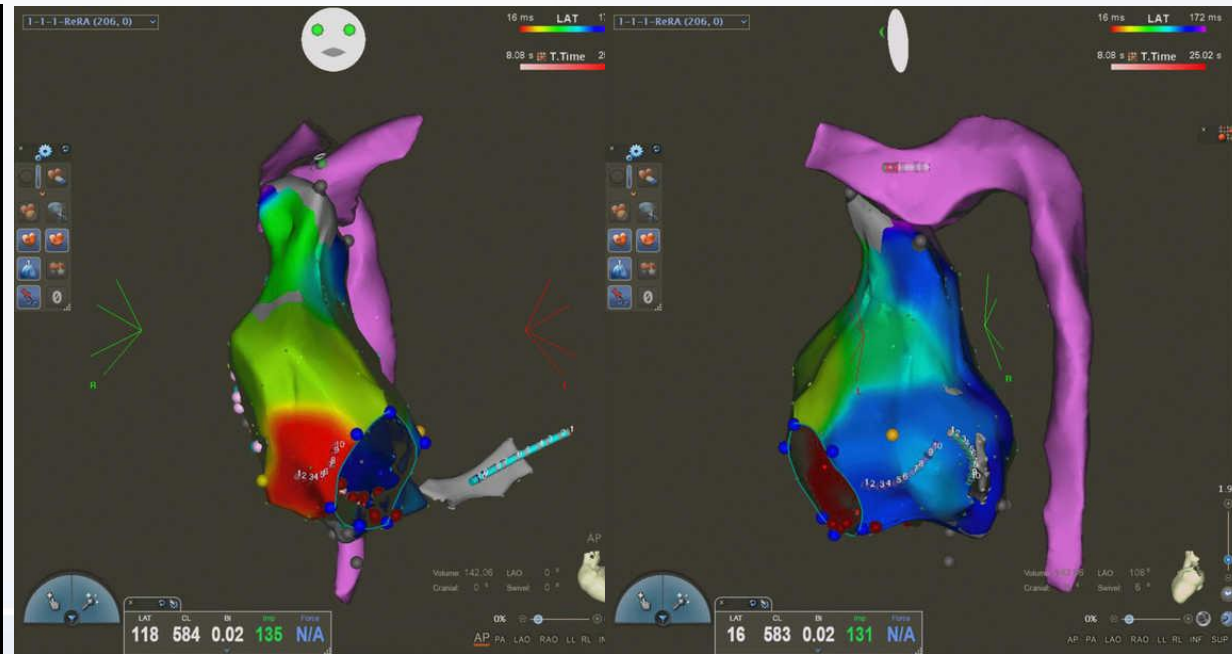
# Soubor případů

- Období 2017-2019
- 4 pacienti (2 ženy, věk  $61 \pm 13$ let)
  - 2x flutter, 1x AVNRT, 1x AVJ po BiV ICD

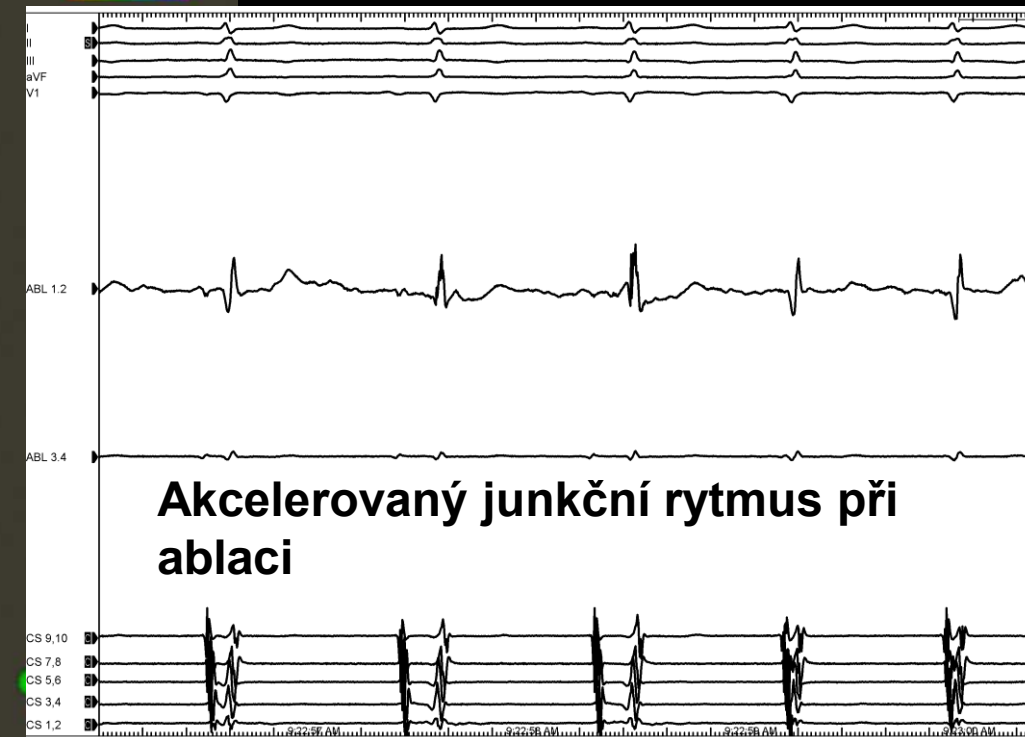
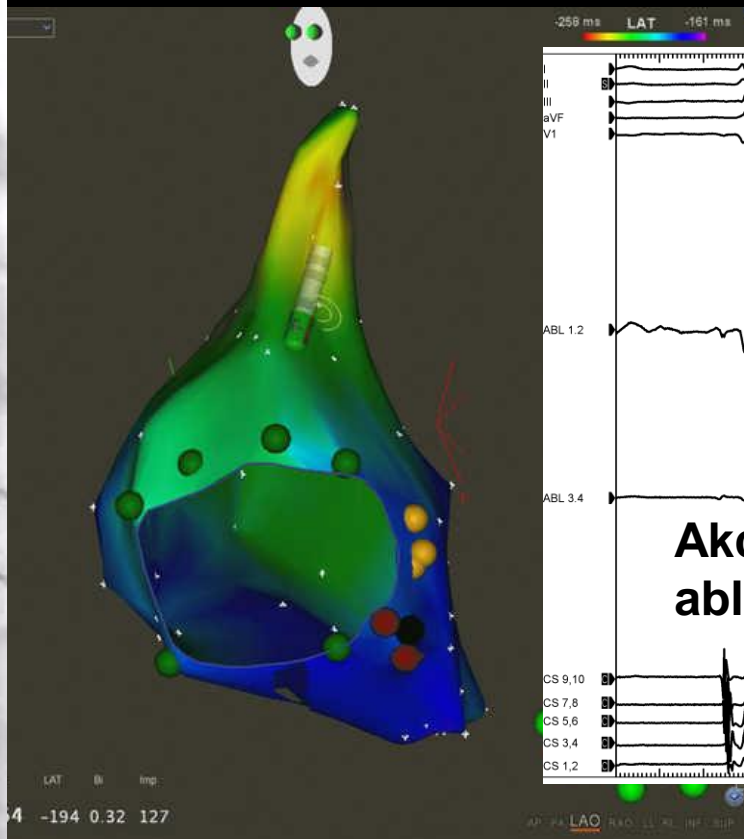
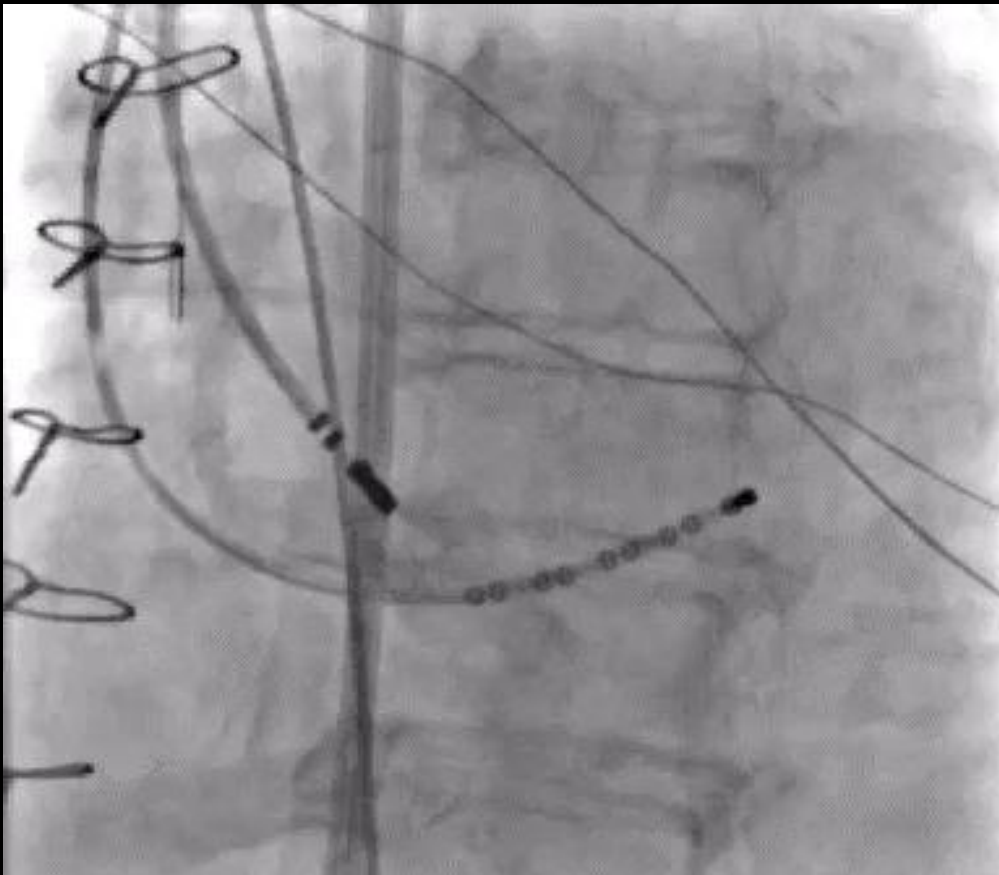


AP

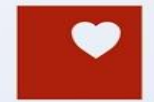
RAO



# Ablace AVNRT



**Akcelerovaný junkční rytmus při ablaci**



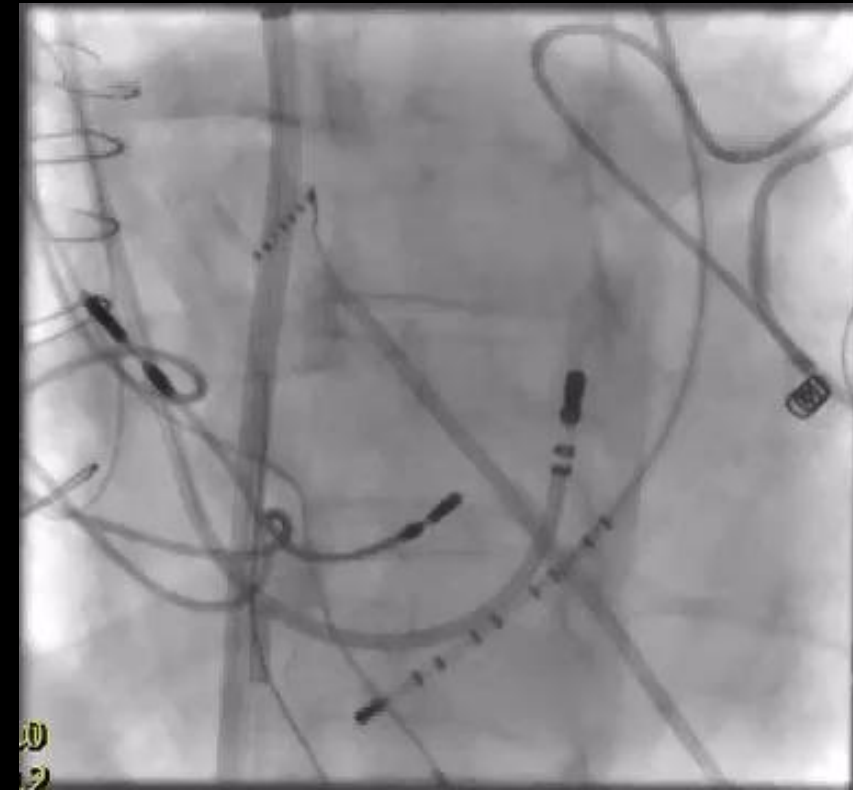
# Ablace flutteru síní



Uzávěr v. jugl. I. dx.

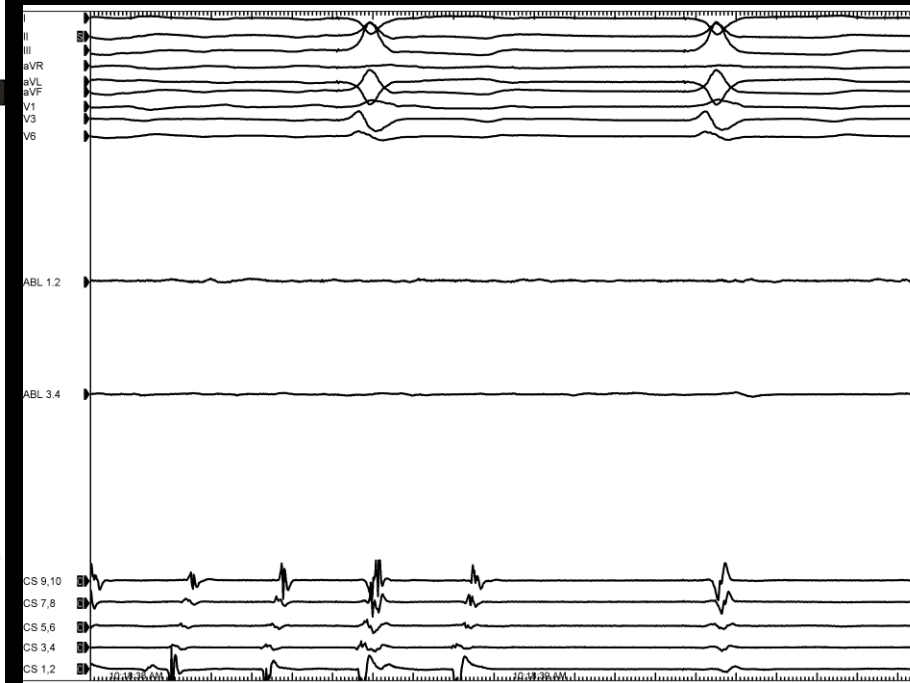
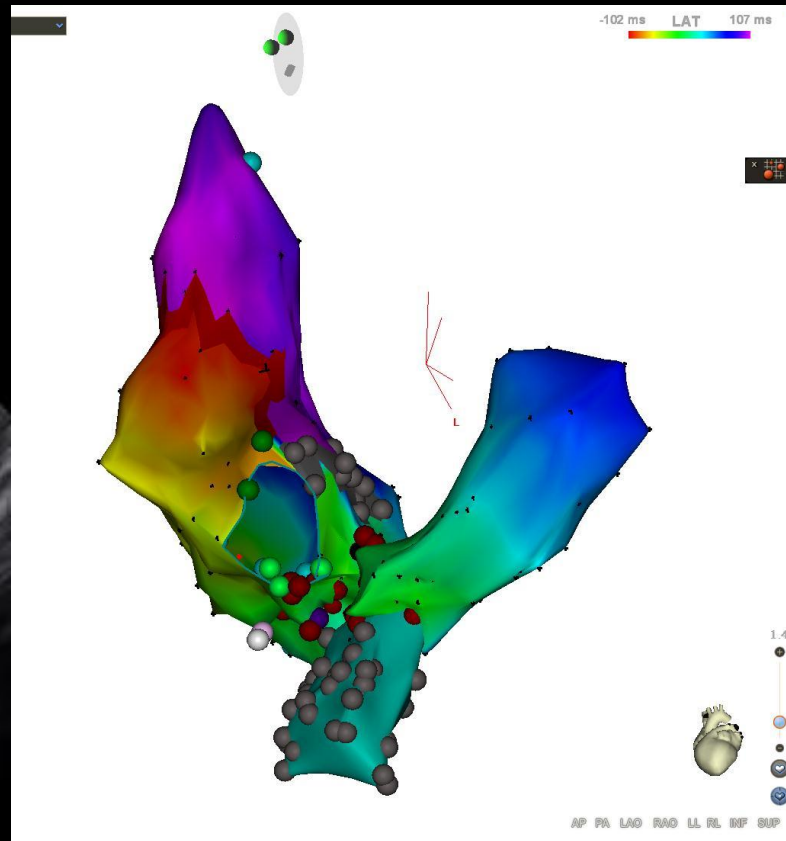


Nástřik v. subcl.



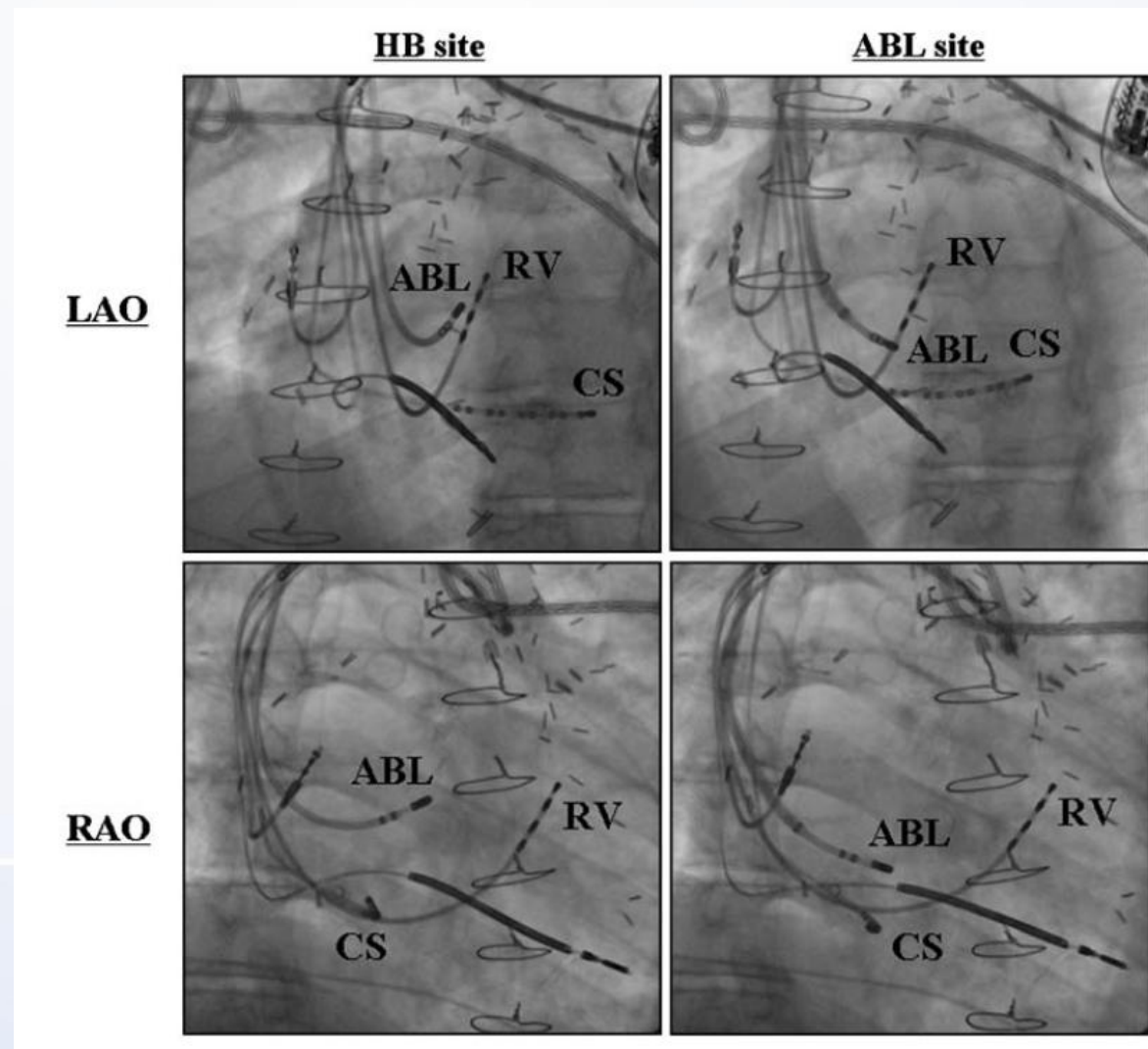
Kanylace CS přes LHDŽ

# Ablace flutteru síní



# Výsledky + Přehled literatury

- Výkony bez komplikací, u jedné pts recidiva flutteru síní s plánem reRFA
- Publikované kazuistiky:
  - Malavasi PACE 2005 (flutter)
  - Pai JICE 2005 (flutter)
  - Salem PACE 2006 (AVNRT)
  - Yamada JICE 2008 (AVNRT)
  - Perez-Silva Europace (flutter)
- Nevýhody superiorního přístupu
  - Obtížnější manipulace
  - Omezený počet vstupů
  - Vyšší radiace



# Souhrn

- Při absenci intrahepatálního úseku DDŽ je provedení ablace konvenčních SVT možné
- Preferovaným přístupem je v. azygos a HDŽ
- Použití ICE (a 3D mapovacího systému) je výhodné
  - indentifikace nitrosrdečních struktur
  - monitorace polohy katetru při ablaci
- Problémem této anomálie je provedení TS punkce v případě ablace v LS

