



Katecholaminy indukovaná subklinická dysfunkce levé komory u pacientů s feochromocytomem: speckle – tracking analýza

Jan Kvasnička, Tomáš Zelinka, Ondřej Petrák, Ján Rosa, Branislav Štrauch, Zuzana Krátká, Tomáš Indra, Alice Vránková, Jiří Widimský jr. a Robert Holaj



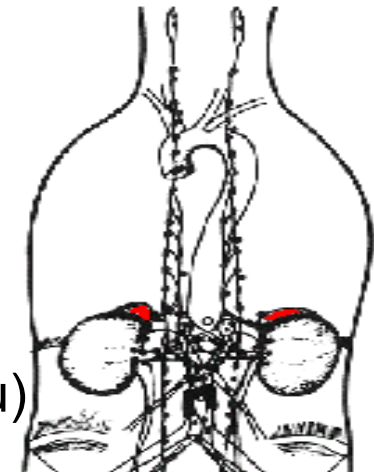
Centrum pro arteriální hypertenzi
3. interní klinika VFN a 1. LF UK Praha

XXVII. Výroční sjezd
České kardiologické společnosti
Brno, 13. 5. 2019

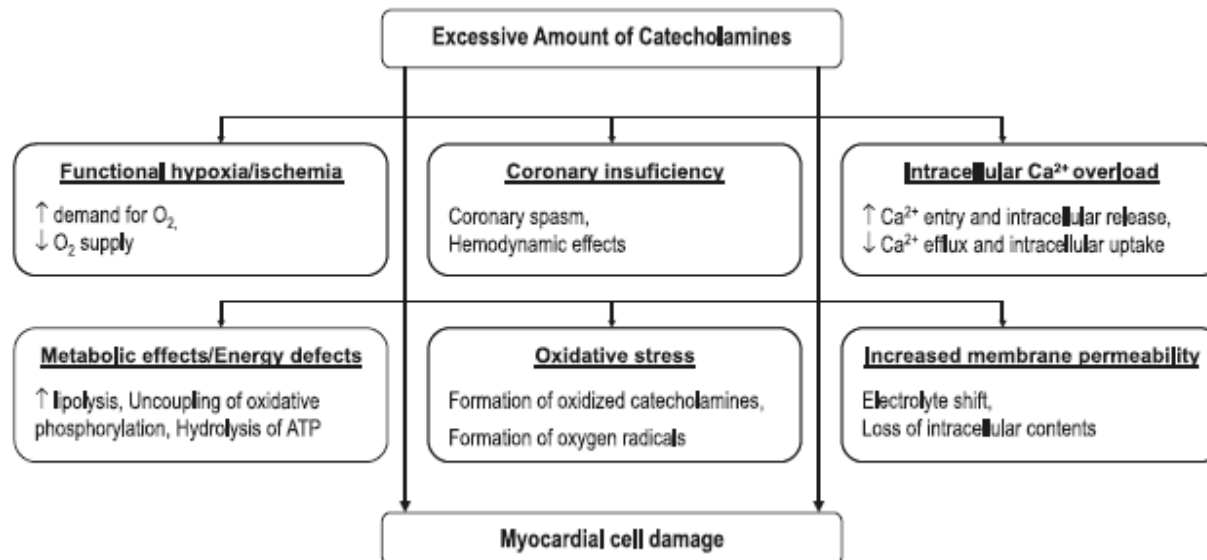




FEOCHROMOCYTOM

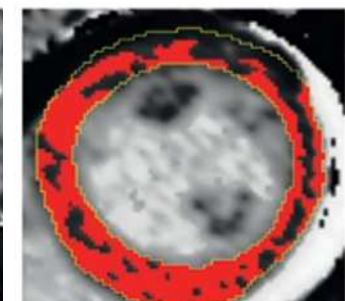
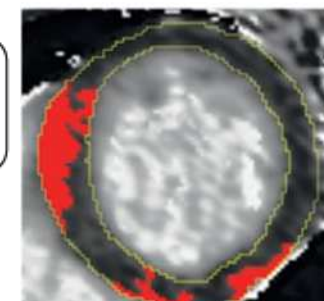
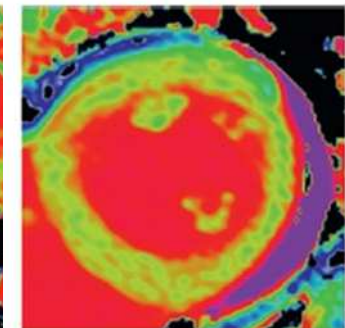
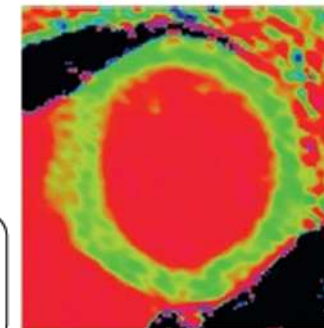


- ❖ Nádor chromafinní tkáně vycházející z dřeně nadledvin
- ❖ Charakteristický epizodickou či kontinuální nadprodukcí katecholaminů (adrenalinu, noradrenalinu nebo dopaminu)
- ❖ Rozmanité klinické projevy
- ❖ Vyšší kardiovaskulární riziko



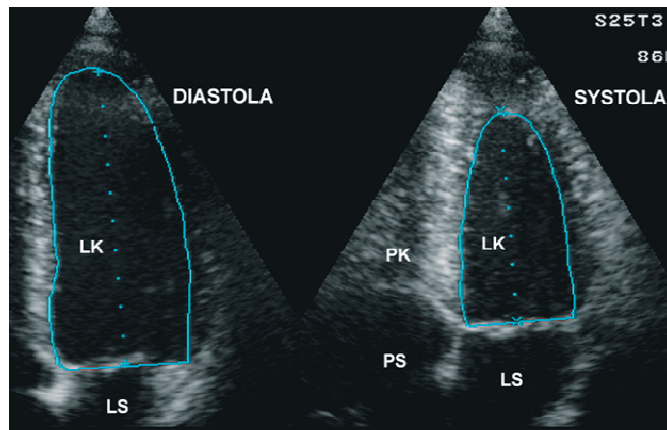
HTN

Pheo (new)

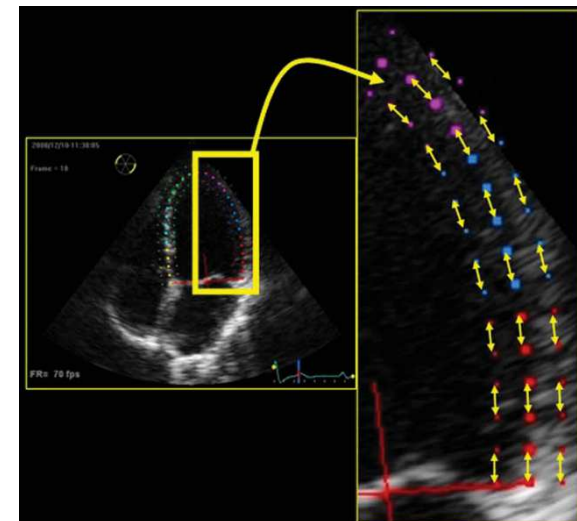
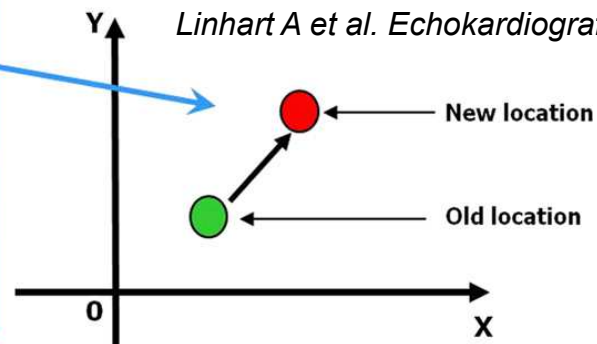
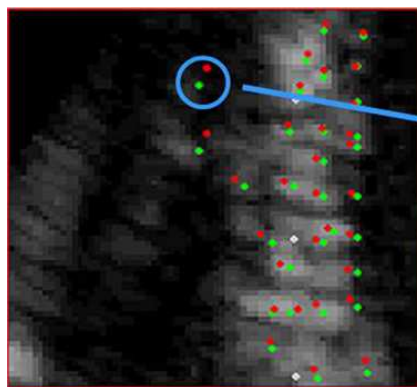


CÍL A METODIKA

- ❖ Echokardiografické rozdíly u pacientů s feochromocytomem a esenciální hypertenzí
- ❖ Hodnocení funkce levé komory (LK) dle ejekční frakce (EF) a globálního longitudinálního strainu (GLS)



Linhart A et al. Echokardiografie pro praxi; 2002



VÝSLEDKY

	FEO (n=16)	EH (n=18)	<i>p</i>
Věk (roky)	51 ± 11	49 ± 6	NS
Ženy/muži (% ženy)	10/6 (62,5%)	9/9 (50%)	NS
24h systolický TK (mmHg)	126 ± 9	132 ± 7	NS
24h diastolický TK (mmHg)	75 ± 6	80 ± 7	NS
IVS (mm)	9,7 ± 0,8	9,6 ± 1,1	NS
LVED (mm)	49,5 ± 4,9	49,3 ± 3,2	NS
LVES (mm)	30,3 ± 2,8	29,1 ± 2,6	NS
PWT (mm)	9,5 ± 1,6	9,8 ± 1,0	NS
RWT	0,38 ± 0,05	0,40 ± 0,04	NS
LVMi/BSA (g/m ²)	90,5 ± 24,0	86,4 ± 16,5	NS

ECHOGRAFICKÉ PARAMETRY FUNKCE LEVÉ KOMORY

	FEO (n=16)	EH (n=18)	<i>p</i>
EF (Biplane)	0,69 ± 0,05	0,71 ± 0,04	NS
Globální LS	-14,8 ± 1,5	-17,8 ± 1,7	<0,001
Bazální LS	-15,0 ± 2,1	-17,3 ± 2,4	<0,05
Mid-ventrikulární LS	-15,9 ± 1,9	-18,7 ± 2,0	<0,01
Apikální LS	-16,0 ± 2,7	-21,2 ± 4,3	<0,05

LS ... longitudinální strain

