



EFEKT VELIKOSTI MYOKARDIÁLNÍHO INFARKTU NA POKLES GRADIENTU PACIENTŮ S HOČM PO ALKOHOLOVÉ SEPTÁLNÍ ABLACI.

JANUŠKA J.¹, HUDEC M.¹, ŠKŇOUŘIL L.¹, KUFOVÁ P.¹, FIALA M.², DORDA M.¹

NEMOCNICE PODLEŠÍ A.S., TŘINEC

² CENTRUM KARDIOVASKULÁRNÍ PÉČE, BRNO

REGISTR NEMOCNICE PODLESÍ HOCM ASA

- SLEDOVÁNÍ PACIENTI PO ASA
- SLEDOVÁNÍ OD 5.2004 DO 12.2018
- ASA S ECHOKARDIOGRAFICKÝM SLEDOVÁNÍM, DOČASNÁ STIMULACE, ECHOKONTRAST DO SEPTÁLNÍ VĚTVE, ALKOHOL 95%, 10 MIN., ODBĚRY CK, CK-MB 8-10-12-24 HOD. PO VÝKONU,
- TTE 4 DNY PO VÝKONU, KONTROLNÍ ZA 1 MĚS, 6 MĚS, 1 ROK, 3 A 5 LET

SOUBOR

• POČET	1 39 PACIENTŮ
• VĚK	59,6 LET
• ŽENY	54,7 %
• BMI	29,9
• BSA	1,90
• EUROSCORE	2,7
• KREATININ	87,0
• HTN	69,8%

• DM	14,4%
• ICHS	37,4%
• STP.IM	50,0%
• TIA/CMP	12,2%
• MALIGNÍ ARYTMIE	17,3%
• SYNKOPY	27,3%
• NYHA	2,8
• ICD	7,2%
• RE ASA	2,2%

SOUBOR

• IVS	20,6	• DOBA VÝKONU	82,1
• POZDNÍ SYCENÍ	83,3%	• KONTRAST	143,4
• LVDD	43,8	• ALKOHOL	1,7
• GRADIENT	65,5	• GRADIENT PO	21,5
• ZÁTĚŽOVÝ GRADIENT	106,0	• REDUKCE GRADIENTU O	65,0%
• MIR	1,5	• CK MAX	15,1
		• CK-MB MAX	2,3
		• DÉLKA HOSPITALIZACE	5,0
		• MIR	1,2

KOMPLIKACE

• ÚMRTÍ HOSPITALIZACE	1 (0,7%)	• CÉVNÍ KOMPLIKACE	1 (0,7%)
• 30 DENNÍ MORTALITA	3 (2,2%)	• AV BLOK III ST.	21 (15,1%)
• TAMPONÁDA	2 (1,4%)	• PACEMAKER	19 (13,7%)
• CMP	1 (0,6%)	• TAMPONÁDA	2 (1,4%)
• TRF	6 (3,5%)	• TECHNICKÝ NEÚSPĚCH	5 (3,6%)
• AKUTNÍ RENÁLNÍ INSUFF	1 (0,7%)	• AKUTNÍ OPERACE	2 (1,7%)
• AKUTNÍ DIALÝZA	0	• IM	0

Survival Plot for DaysToDeath
Kaplan-Meier Method
Censoring Column in DEATH

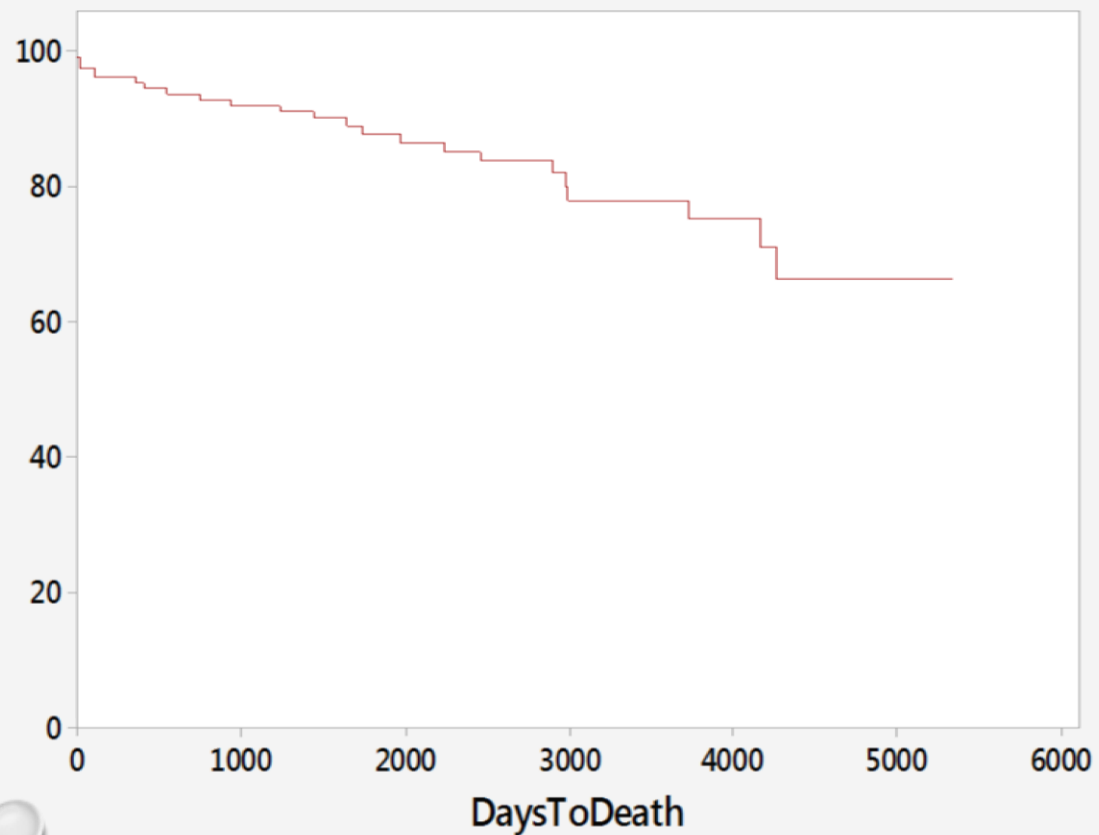
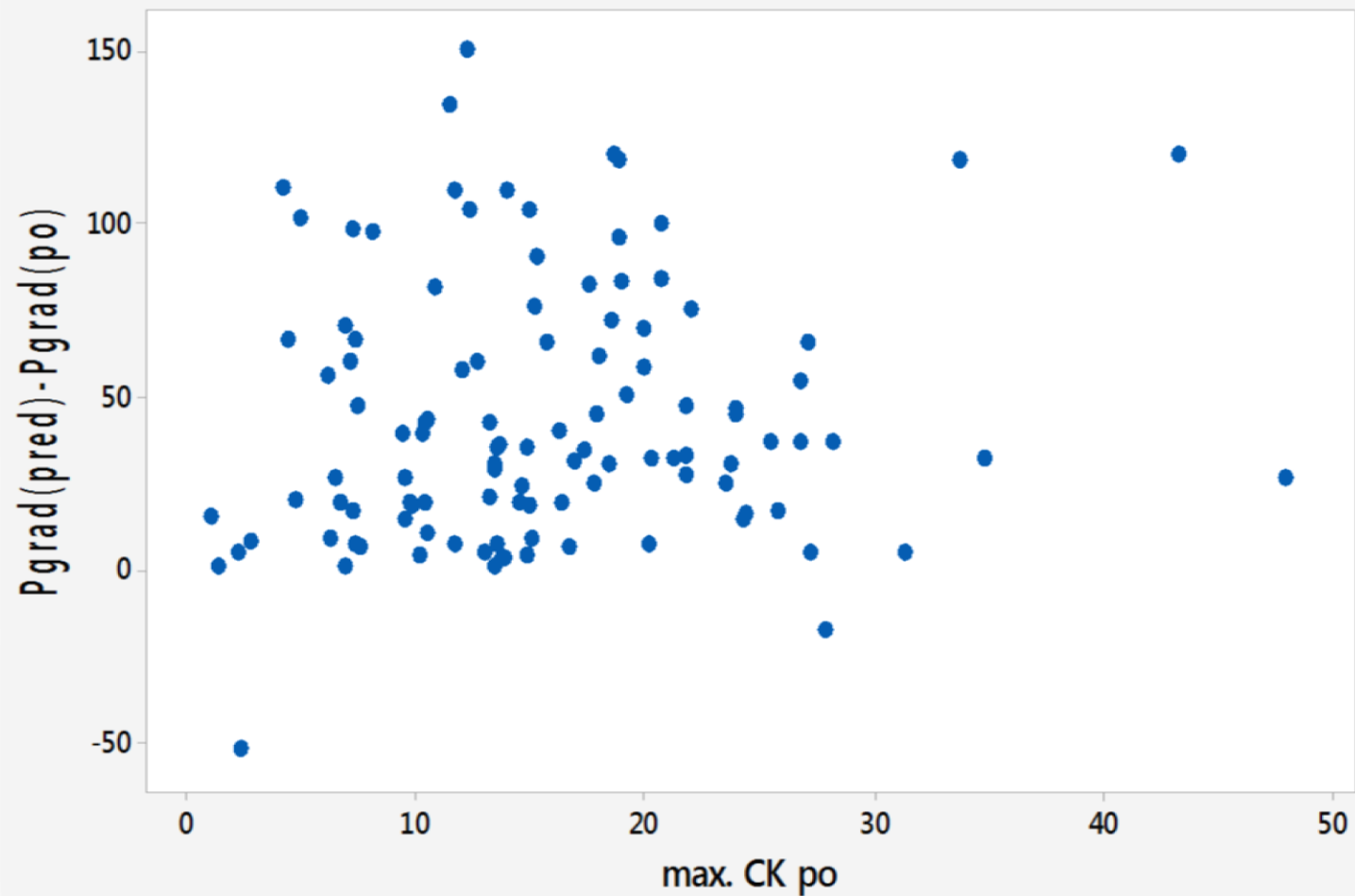


Table of Statistics	
Mean	4390,93
Median	*
IQR	*

PŘEŽÍVÁNÍ PACIENTŮ PO ASA

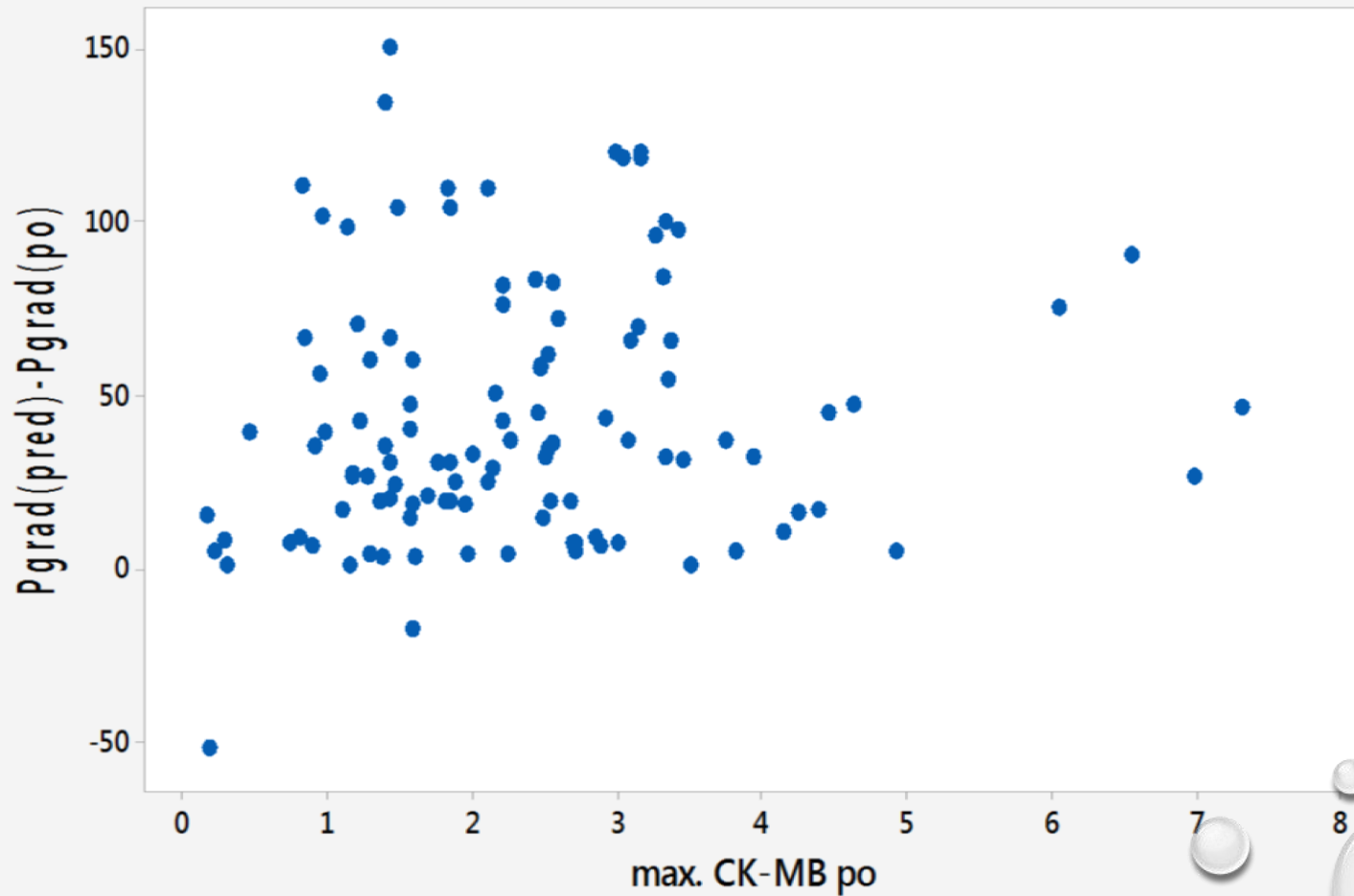
Scatterplot of Pgrad(pred)-Pgrad(po) vs max. CK po



ZMĚNA GRADIENTU A CK MAX

P value 0,23

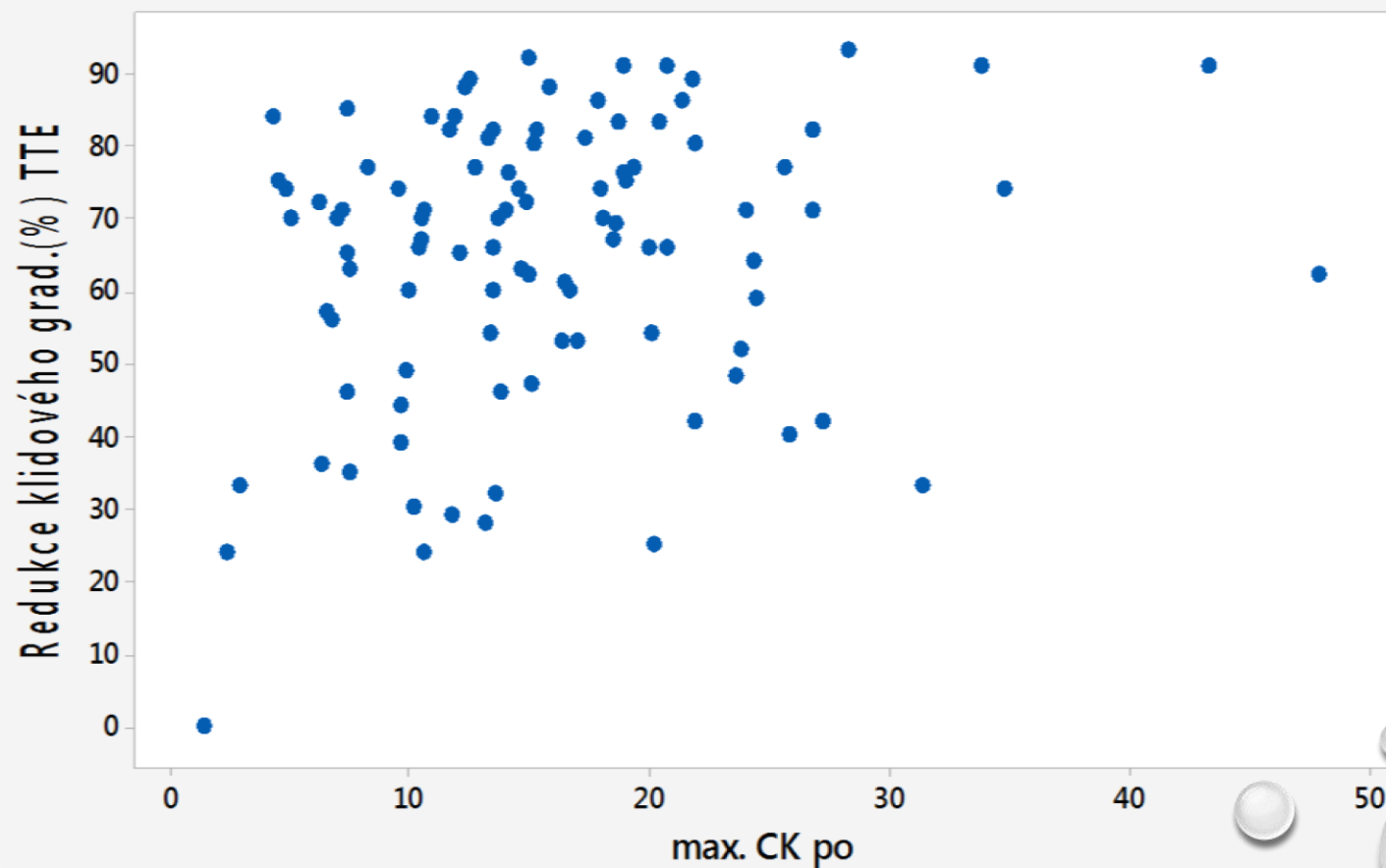
Scatterplot of Pgrad(pred)-Pgrad(po) vs max. CK-MB po



ZMĚNA GRADIENTU A CK MB MAX

P VALUE 0,16

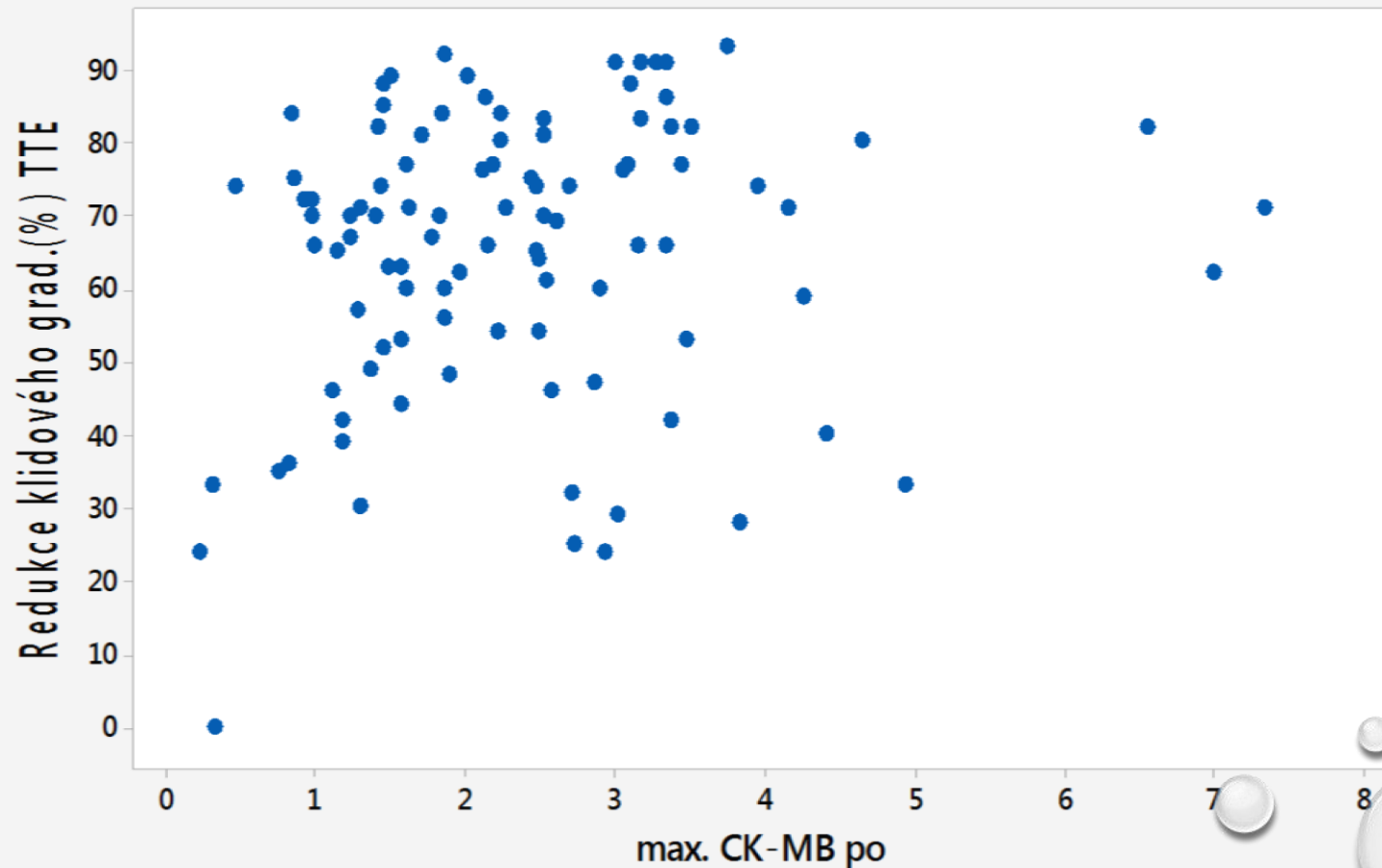
Scatterplot of Redukce klidového grad.(%) TTE vs max. CK po



PROCENTUÁL NÍ ZMĚNA GRADIENTU A CK MAX

P VALUE 0,022

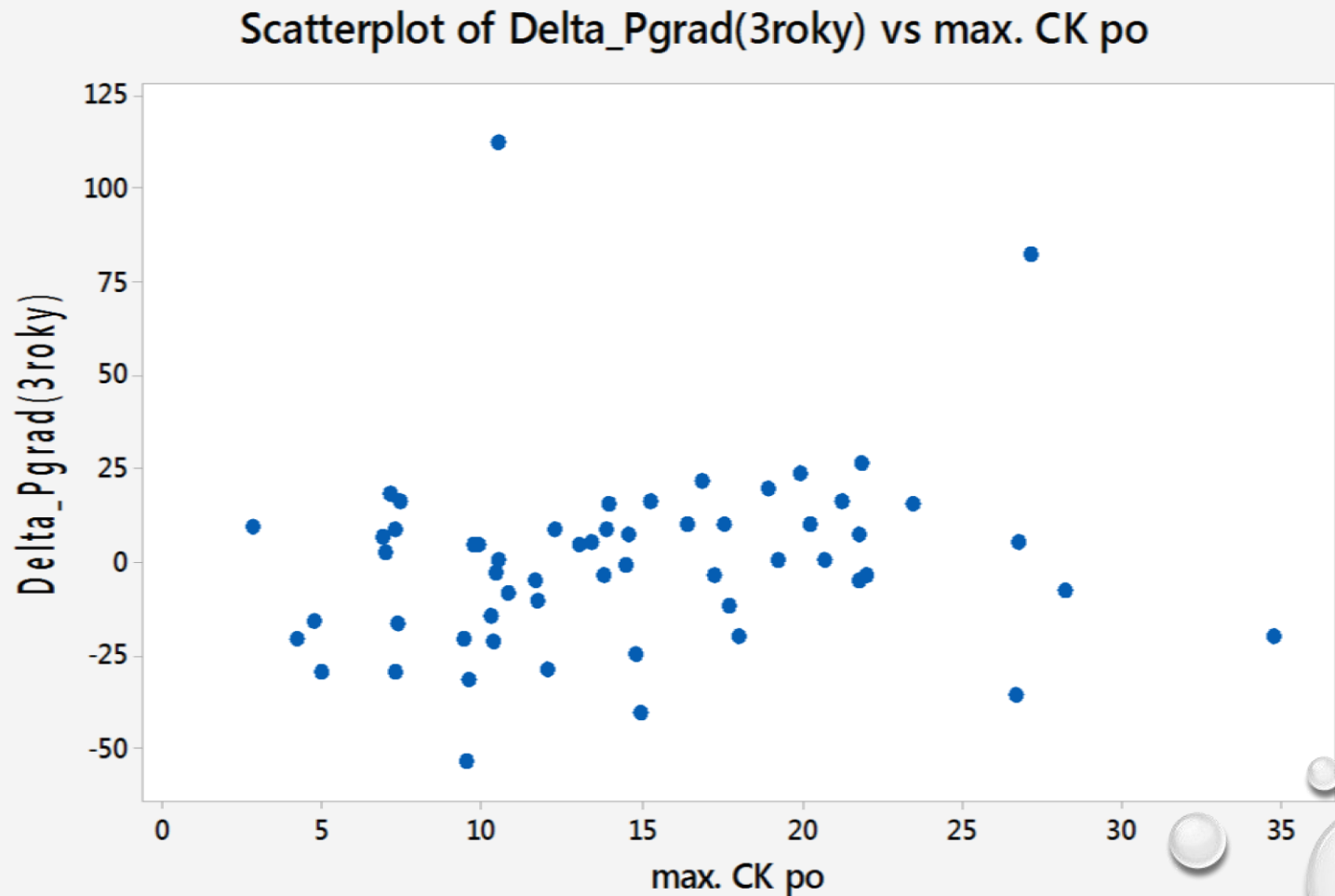
Scatterplot of Redukce klidového grad.(%) TTE vs max. CK-MB po



PROCENTUÁLNÍ ZMĚNA GRADIENTU A CK MB MAX

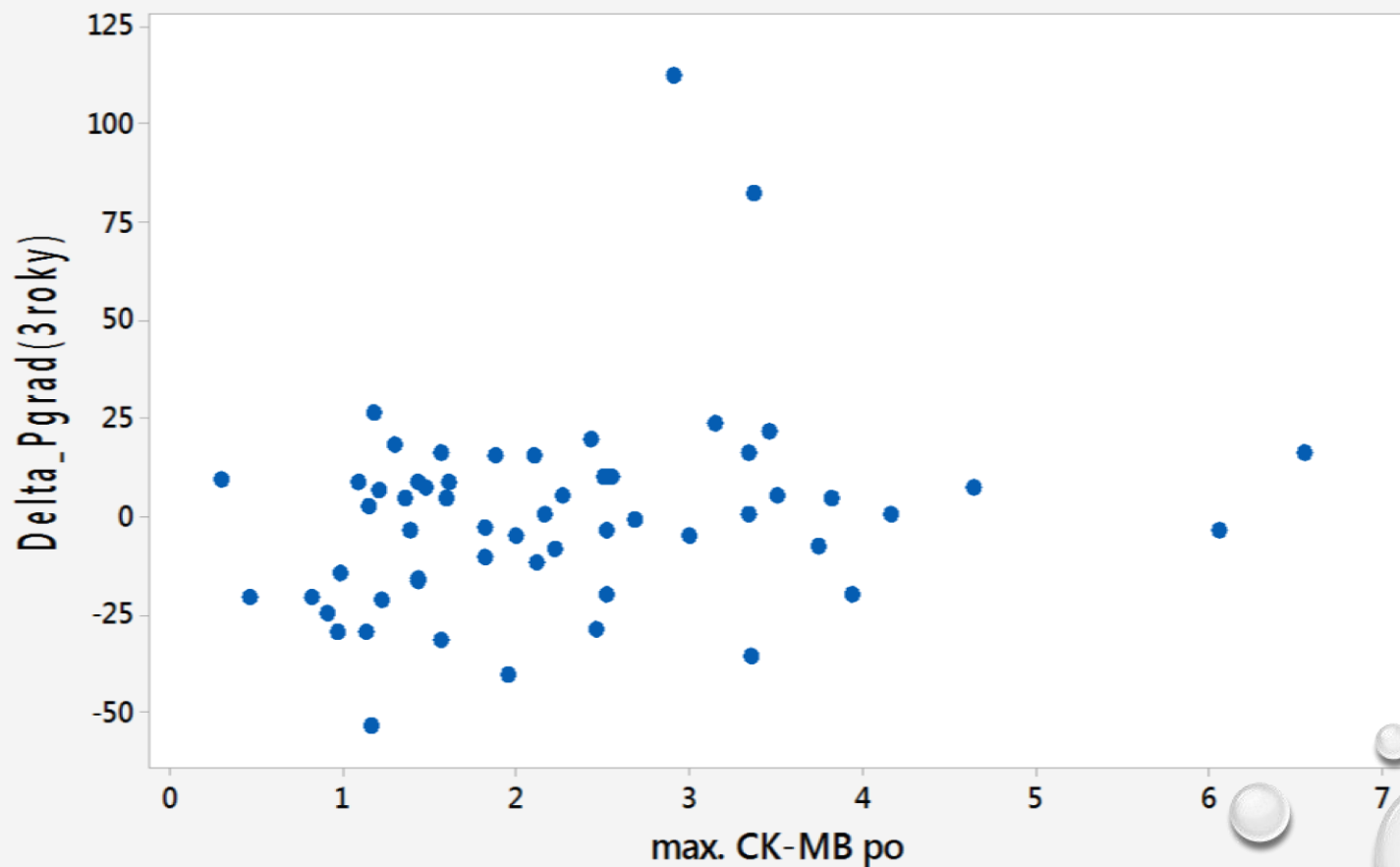
P VALUE 0,12

ZMĚNA GRADIENTU A CK MAX 3 ROKY



P VALUE 0,21

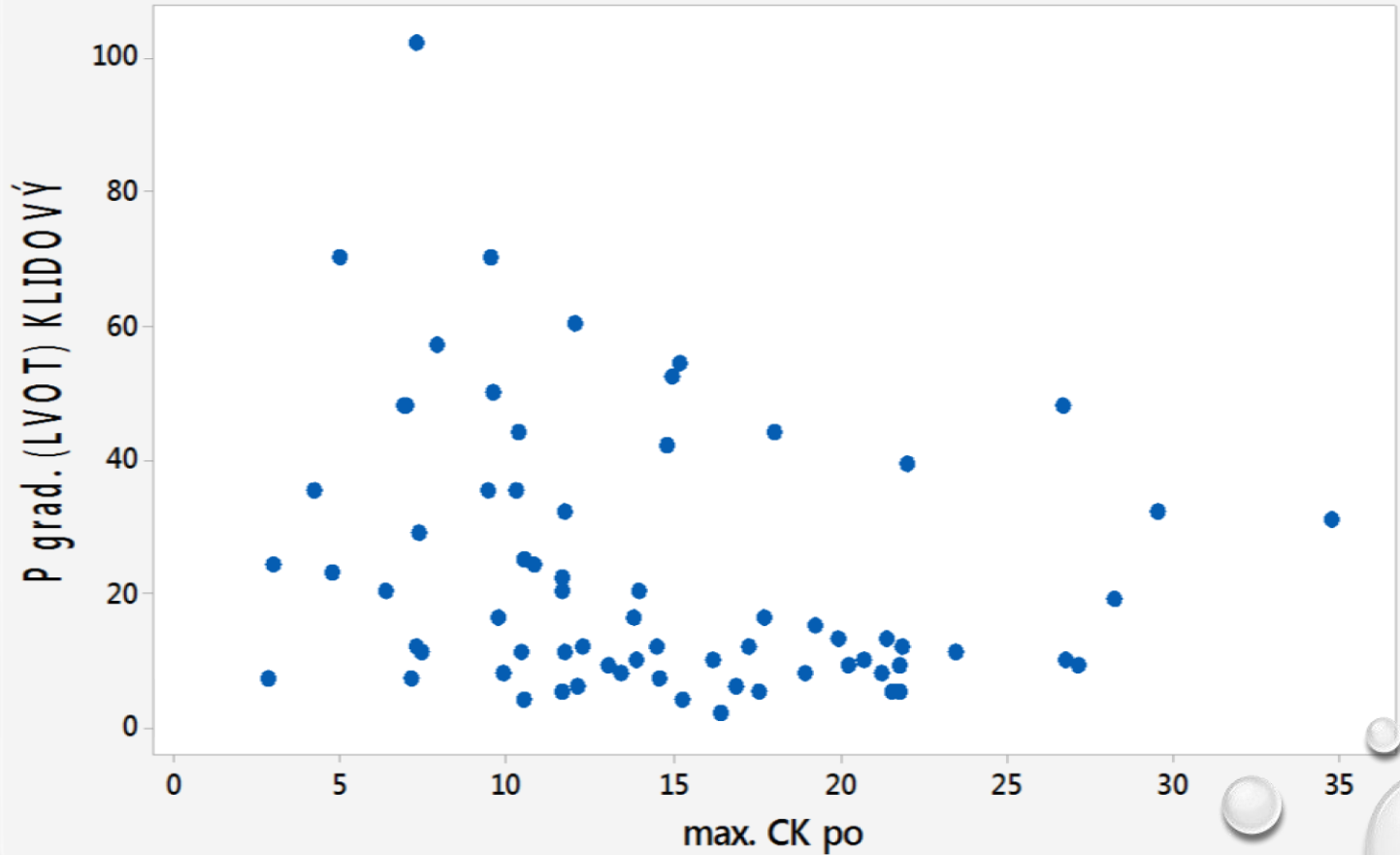
Scatterplot of Delta_Pgrad(3roky) vs max. CK-MB po



ZMĚNA GRADIENTU A CK MB MAX 3 ROKY

P VALUE 0,065

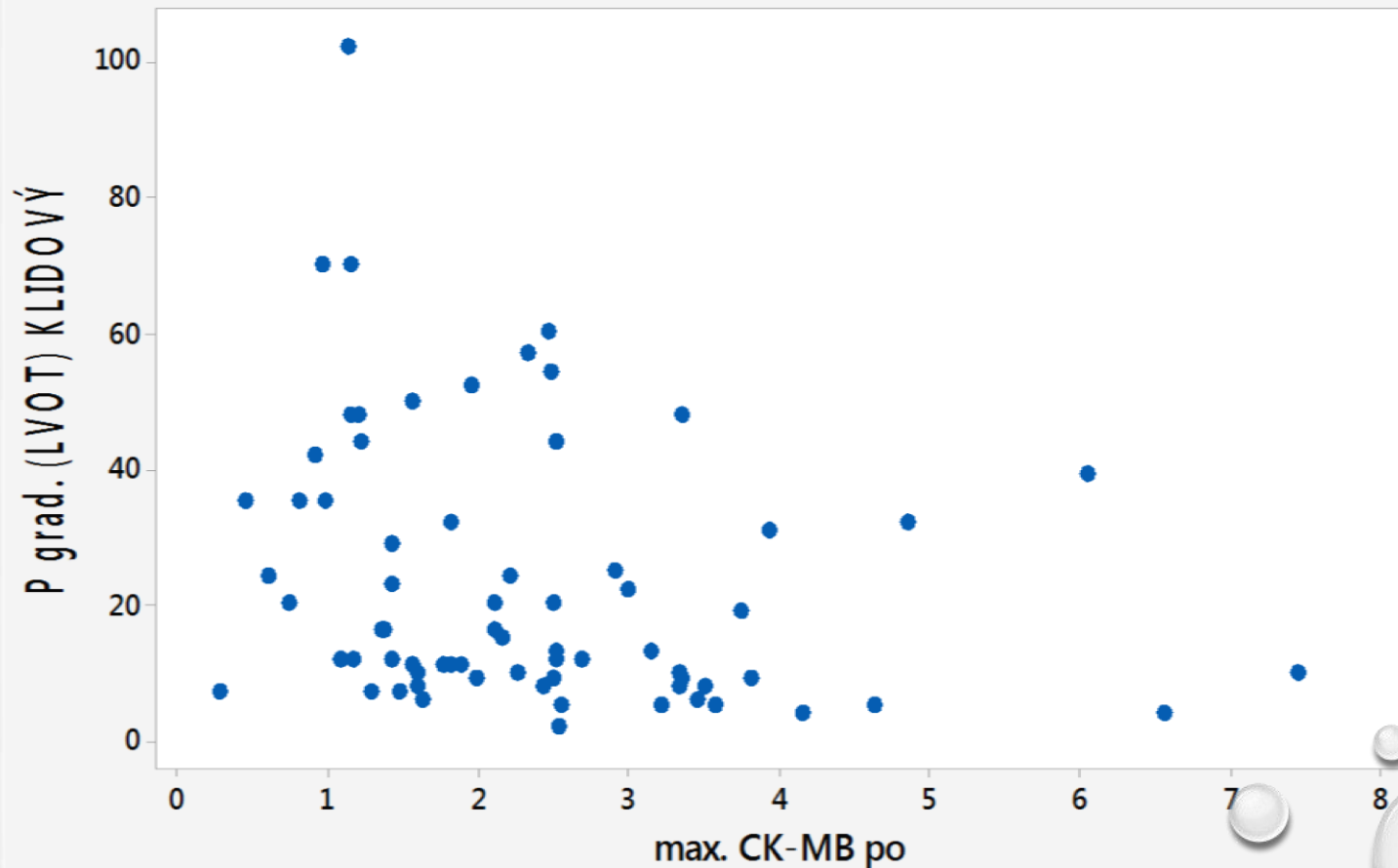
Scatterplot of P grad. (LVOT) KLIDOVÝ vs max. CK po



KLIDOVÝ
GRADIENT A
CK MAX
3 ROKY

P VALUE 0,036

Scatterplot of P grad. (LVOT) KLIDOVÝ vs max. CK-MB po



**KLIDOVÝ
GRADIENT A
CK MB MAX
3 ROKY**

P VALUE 0,029

ZÁVĚR

- VELIKOST INFARKTU OVLIVŇUJE ZÁSADNÍM ZPŮSOBEM POKLES GRADIENTU AŽ V DELŠÍM OBDOBÍ PO VÝKONU



Děkuji za pozornost

