

Implantace bezelektrodového KS jako alternativa standardního pacingu

M.Fedorco a EP team I. IKK FNOL a LF UPOL

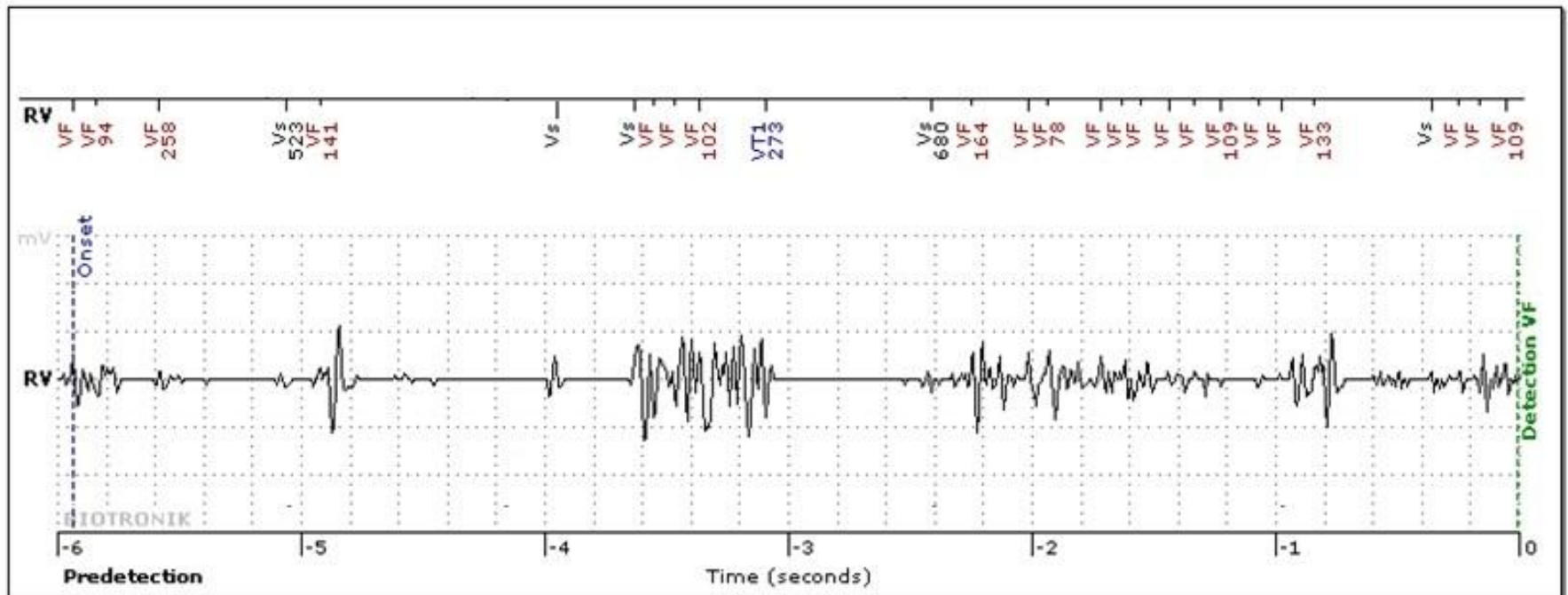
Olomouc/Brno 6.5.2018

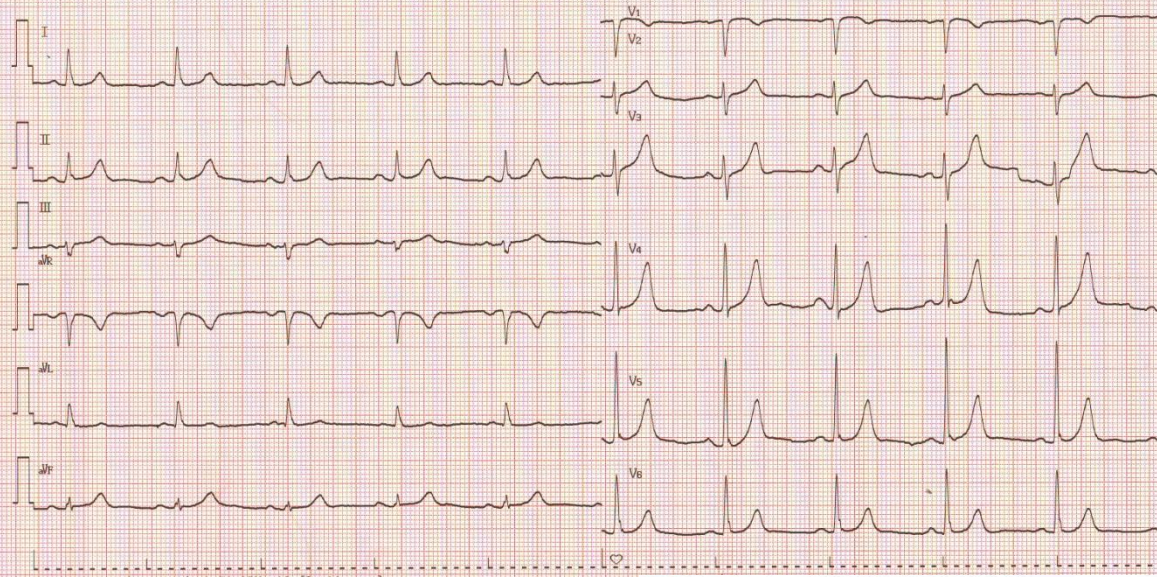
XXVI. výroční sjezd ČKS

ANAMNÉZA

- Pacient nar. 1944
- Arteriální hypertenze, ICHS, stp. PCI/RIA s DES pro AP, EF LK 0,45
- V roce 2011 implantace 1D ICD v jiném KC pro synkopu, na EKG Holteru tachykardie se širokým komplexem...
- Během kontrol ICD bez detekce komorových arytmií, VP 2%, přesto se synkopy opakovaly

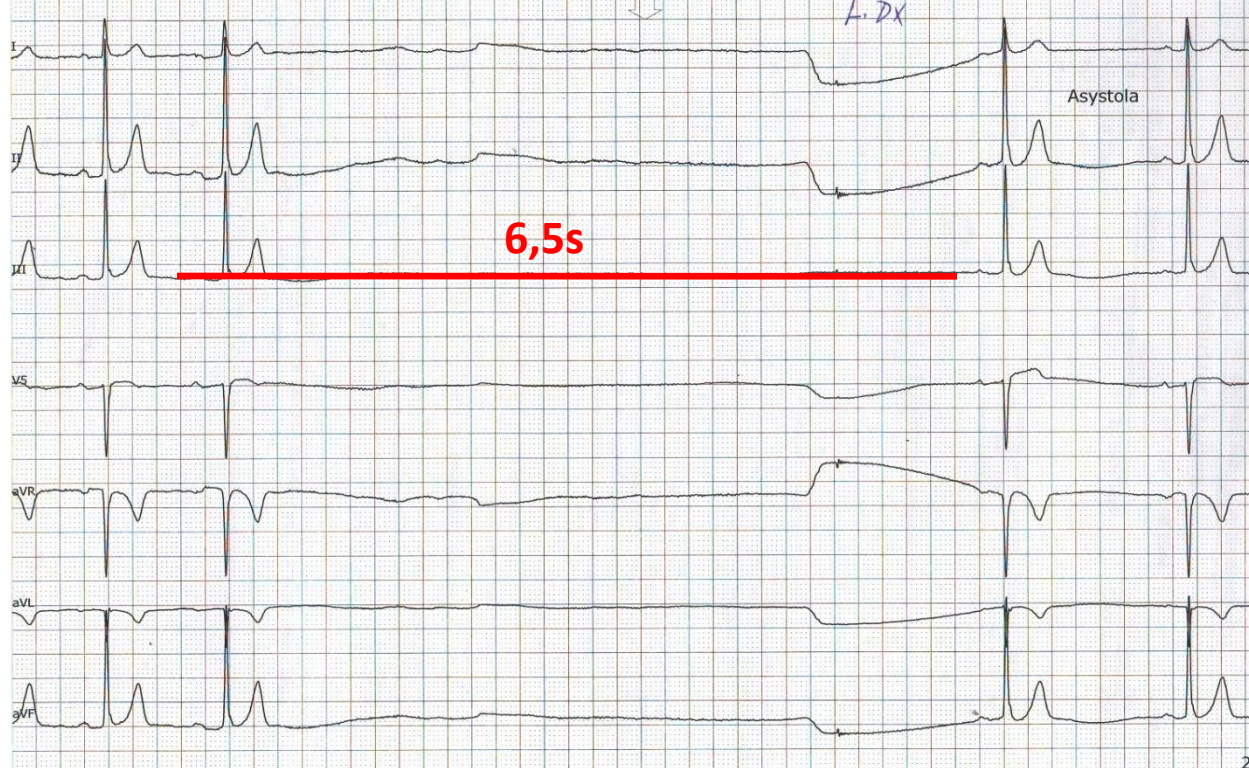
V dubnu 2018 přichází pro opakované výboje ICD (56 x), bez prodromů





**Příčina málo frekventních
synkop při zavedené ICD
terapii**

SpO2 Sonda mimo NIBP 111 / 59 (79)09:00



Masáž a.carotis.l.dx.

- PACIENT SI PŘÁL EXTRAKCI PŮVODNÍHO ICD SYSTÉMU BEZ IMPLANTACE NOVÉHO SYSTÉMU
- V DUBNU 2018 PROVEDENÁ KOMPLETNÍ EXTRAKCE ICD SYSTÉMU EXCIMEROVÝM LASEREM
- FLEBOGRAFIE PŘI EXTRAKCI PROKAZUJE UZÁVĚR ŽILNÍHO SYSTÉMU VLEVO
- PACIENT MYSLIVEC, ZÁSADNĚ SI NEPŘEJE IMPLANTACI KARDIOSTIMULÁTORU ZPRAVA, KDE NAVÍC TAKÉ STENOSA V. SUBCLAVIA L.DX.

Flebografie při extrakci

