

PRENATÁLNÍ KARDIOLOGIE ECHOKARDIOGRAFIE

Viktor Tomek

Dětské kardiocentrum 2.LF UK a FN v Motole

PRENATÁLNÍ KARDIOLOGIE

DĚTSKÝ KARDIOLOG



DALŠÍ ODBORNOSTI

MORFOLOGIE SRDCE



VROZENÁ SRDEČNÍ VADA



PŘIROZENÝ VÝVOJ VSV
- progrese vady



FUNKCE SRDCE

- MYOKARD
- FETOPLACENTÁRNÍ CIRKULACE



ARYTMIE
TWIN-TWIN TRANSFÚZE
AV MALFORMACE
ANÉMIE
CHROMOZOMÁLNÍ ABERACE ...

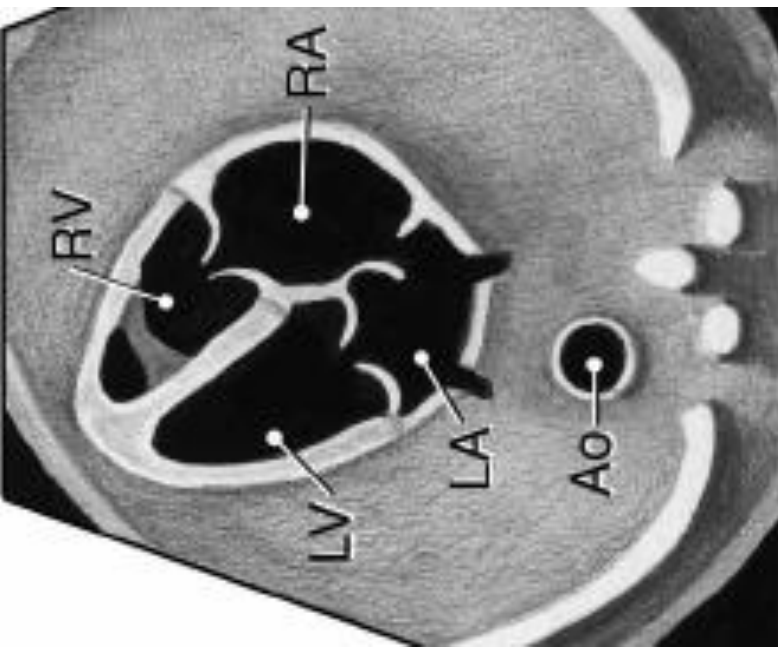


TRANSPORT
IN UTERO

UKONČENÍ
TĚHOTENSTVÍ

INTRAUTERINNÍ
LÉČBA

ECHOKARDIOGRAFIE – 4CH projekce



15:53:06
HD

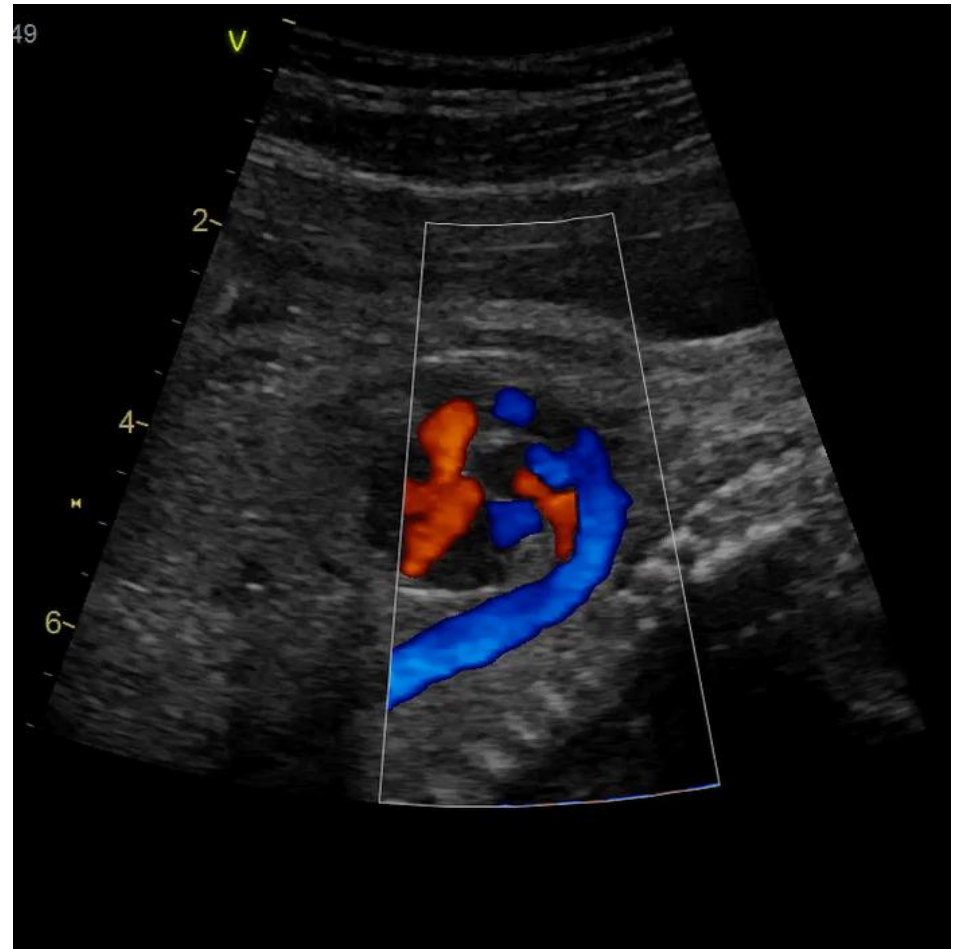


1:164

ECHOKARDIOGRAFIE - VSV

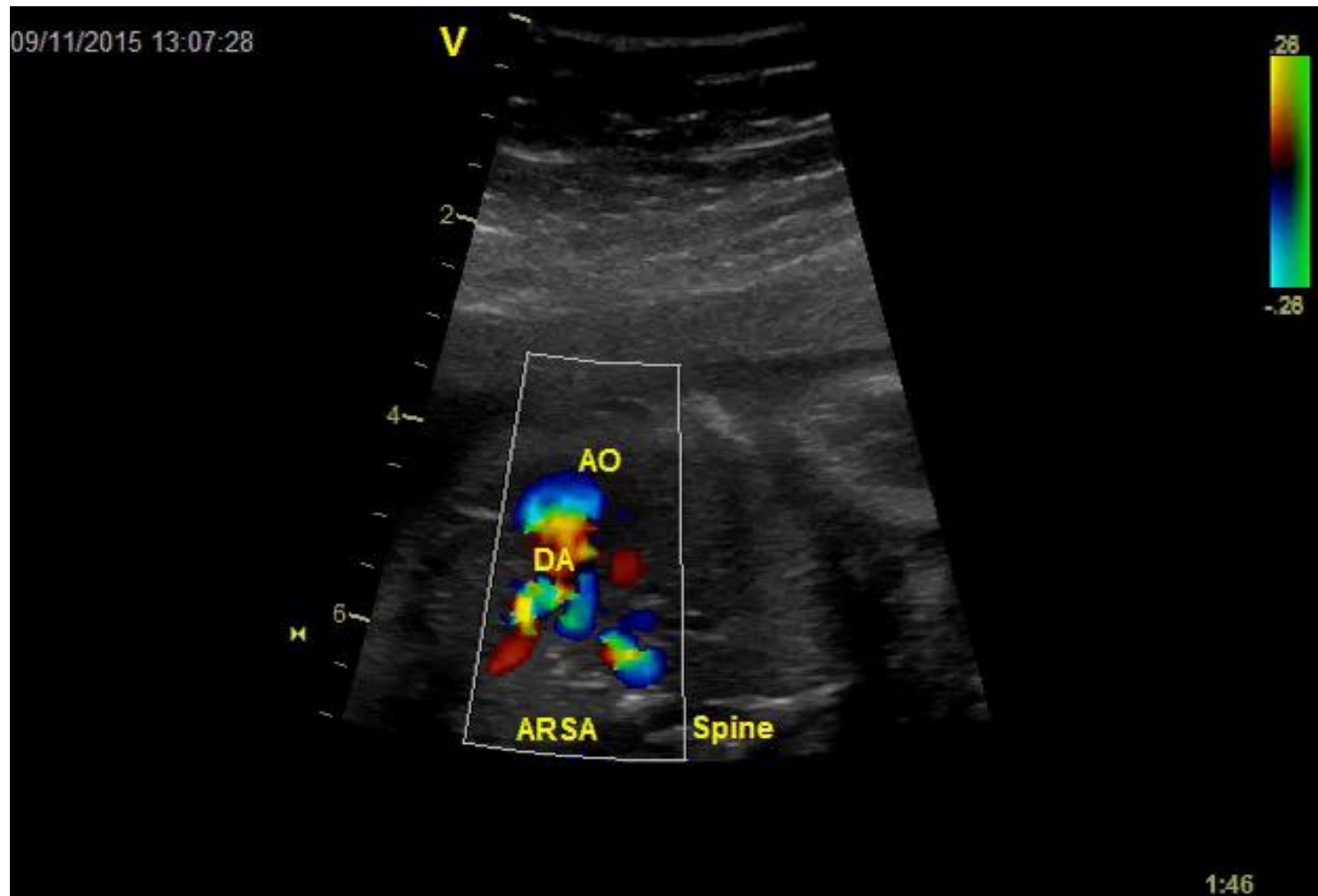


22. g.t. – PS, HRV



20.g.t. – TGA

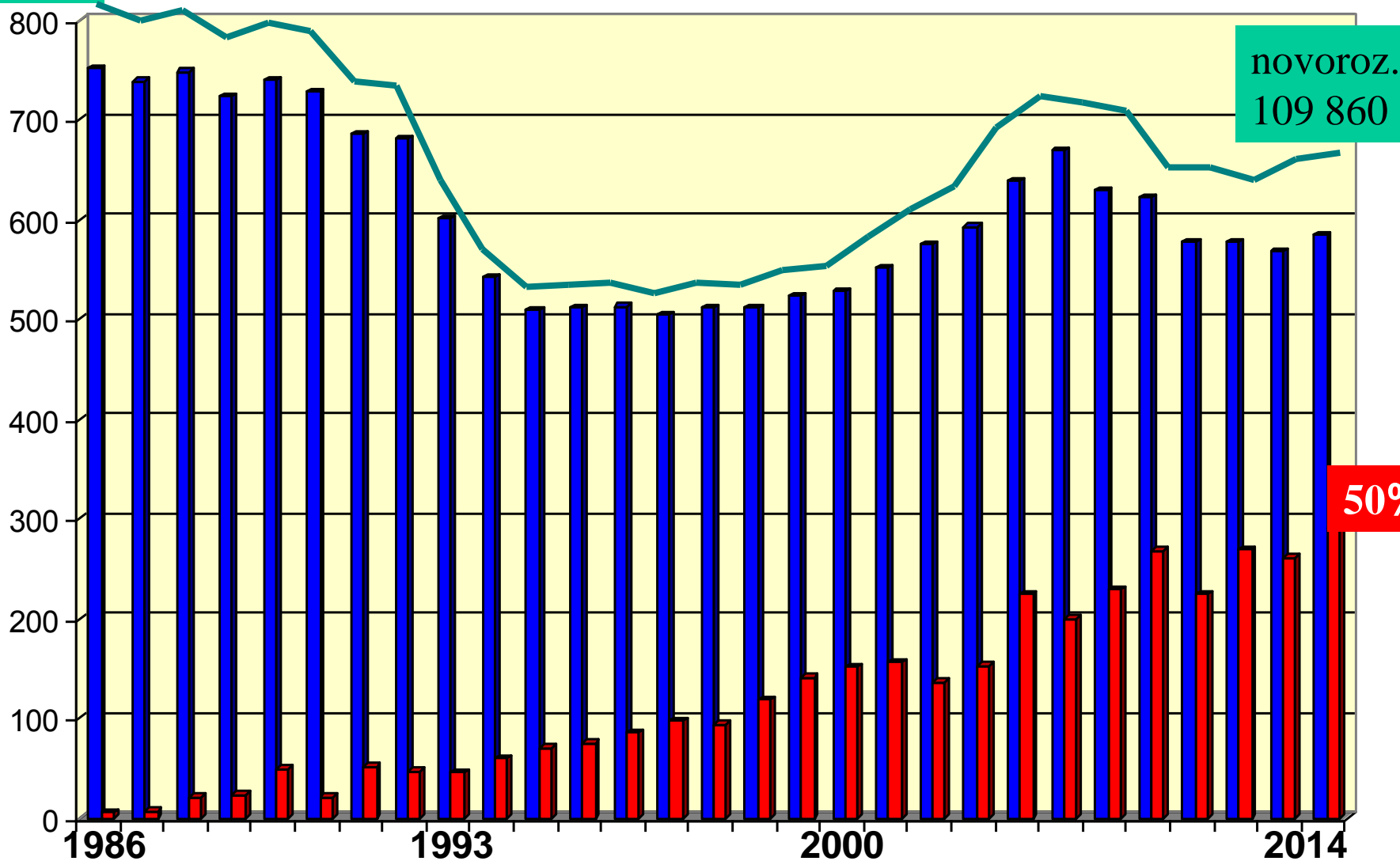
ECHOKARDIOGRAFIE - VSV



ANOMÁLNÍ ODSTUP PRAVÉ SUBKLÁVIE - ARSA

PRENATÁLNÍ DETEKCE VSV ČR

133 356



novoroz.
109 860

50%

Expected all (-ASD,PDA)

Prenatal detect.

ROZVOJ PRENATÁLNÍ KARDIOLOGIE



PRENATÁLNÍ KARDIOLOG

- přesná diagnóza VSV – anatomie, funkce, závažnost
- stanovení prognózy
- „counselling“ – rozhovor s rodiči o možnostech postupu, léčby, další lékaři a zdravotníci
- další sledování, plán porodu ..
- *podmínka: dostatečné vybavení, zkušenosti*
(≥ 50 patologií/rok, 250-500 vyšetření/rok)

PRENATÁLNÍ DIAGNÓZA VSV

= stres a enormní zátěž pro rodiče

→ co dál: pokračovat/ ukončit ??

- Důležité pro rozhodnutí rodičů

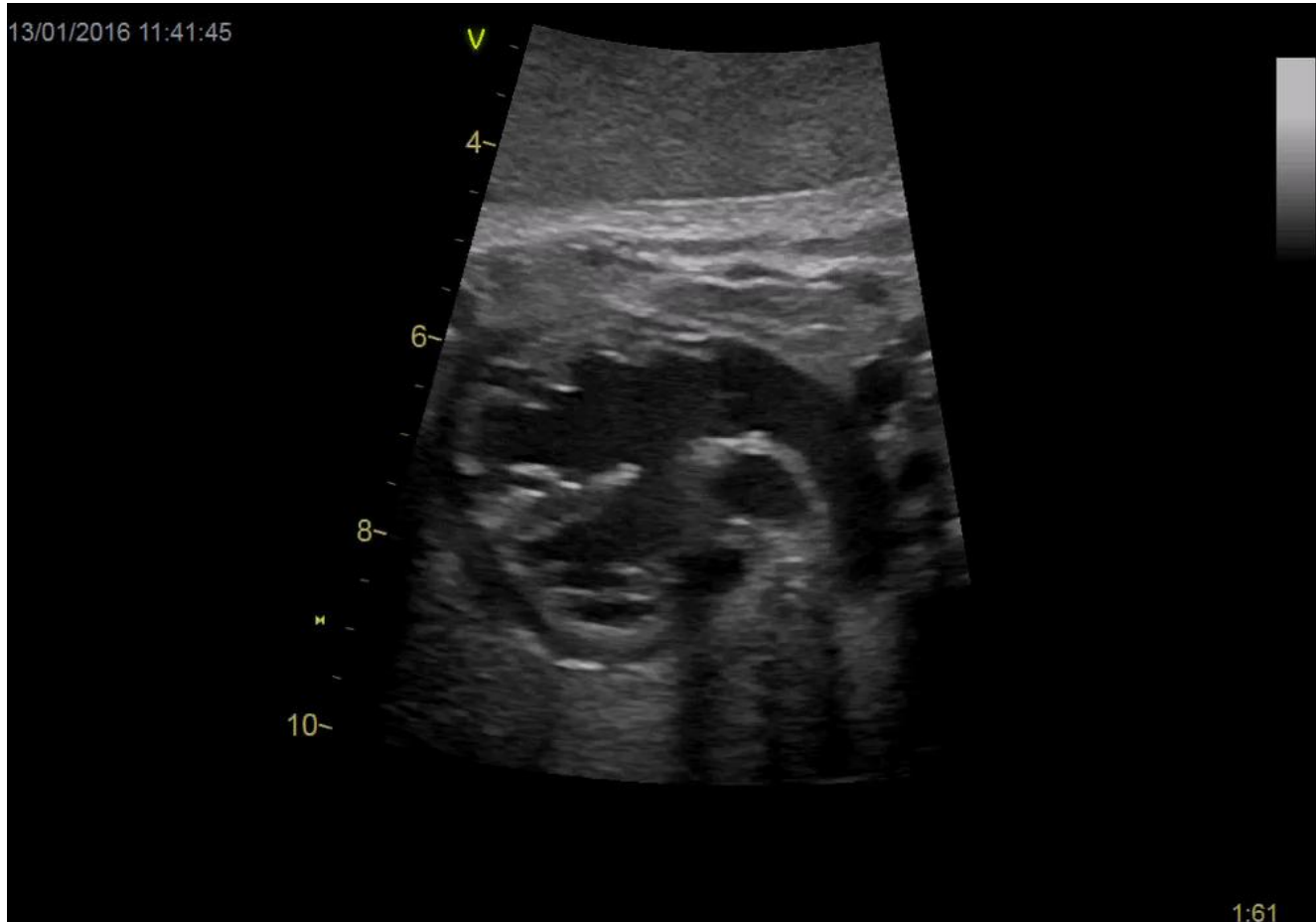
- prvotní informace je klíčová

- důvěryhodnost a pravdivost informací

- záplava informací na internetu

PROGNÓZA - PŘESNOST DIAGNOSTIKY

Dvojvýtokková pravá komora



Transpoziční postavení tepen ?

PROGNÓZA - PŘESNOST DIAGNOSTIKY

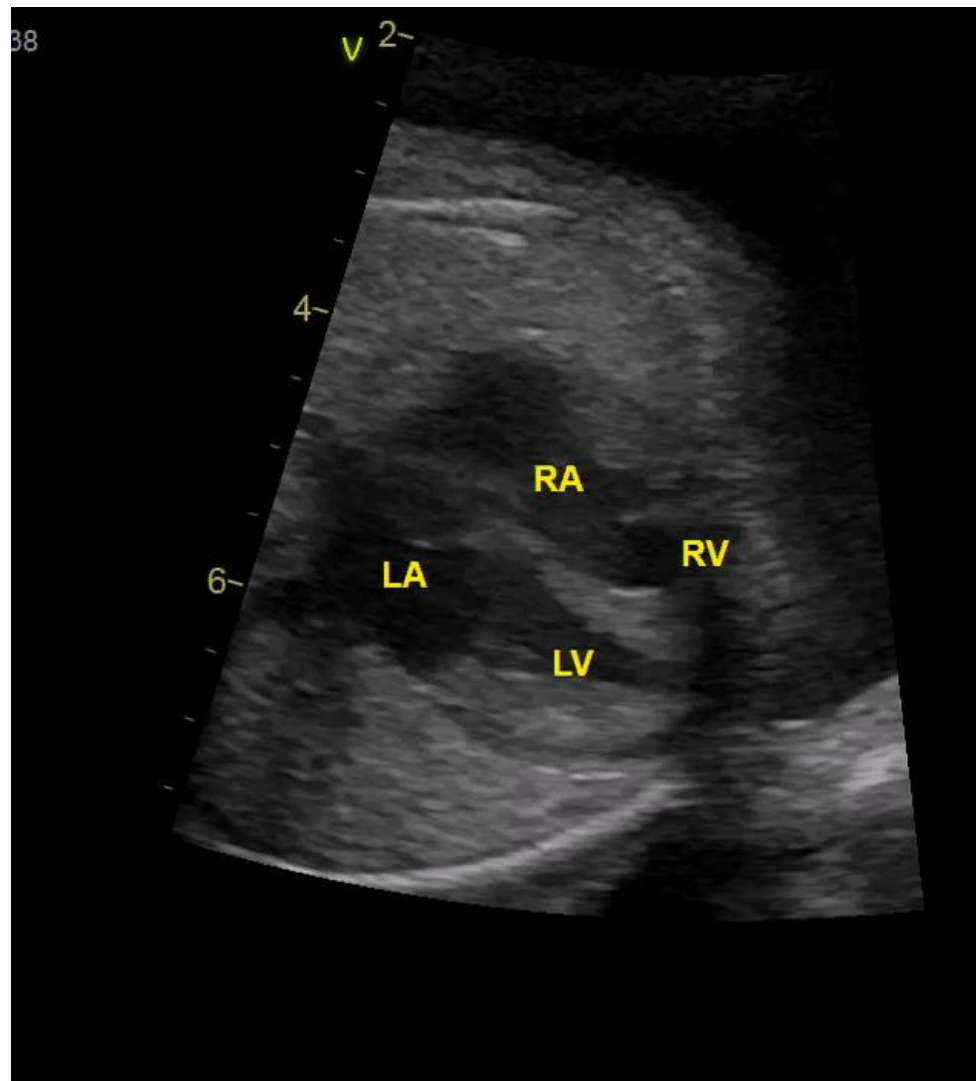
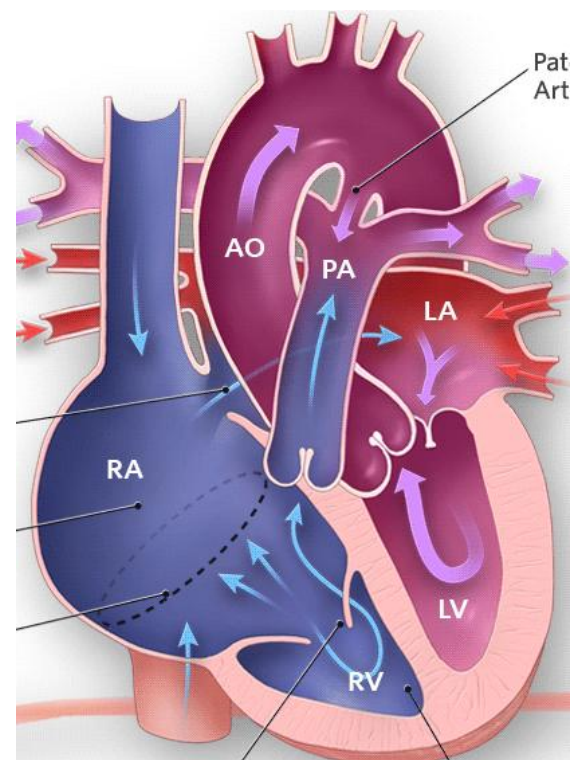
DORV – vztah tepen a defektu ?



Transpoziční postavení tepen ? NE !!

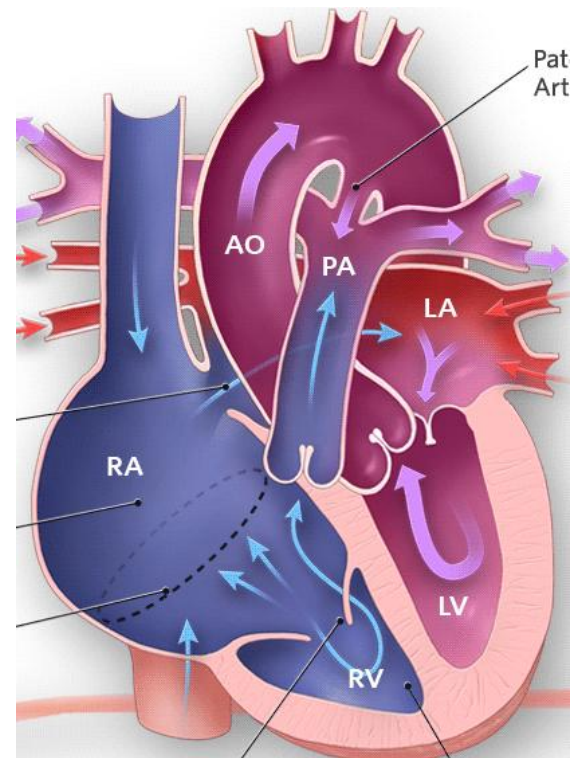
PROGNÓZA A POSTNATÁLNÍ LÉČBA ?

PRAVÁ KOMORA – EBSTEINOVA ANOMÁLIE

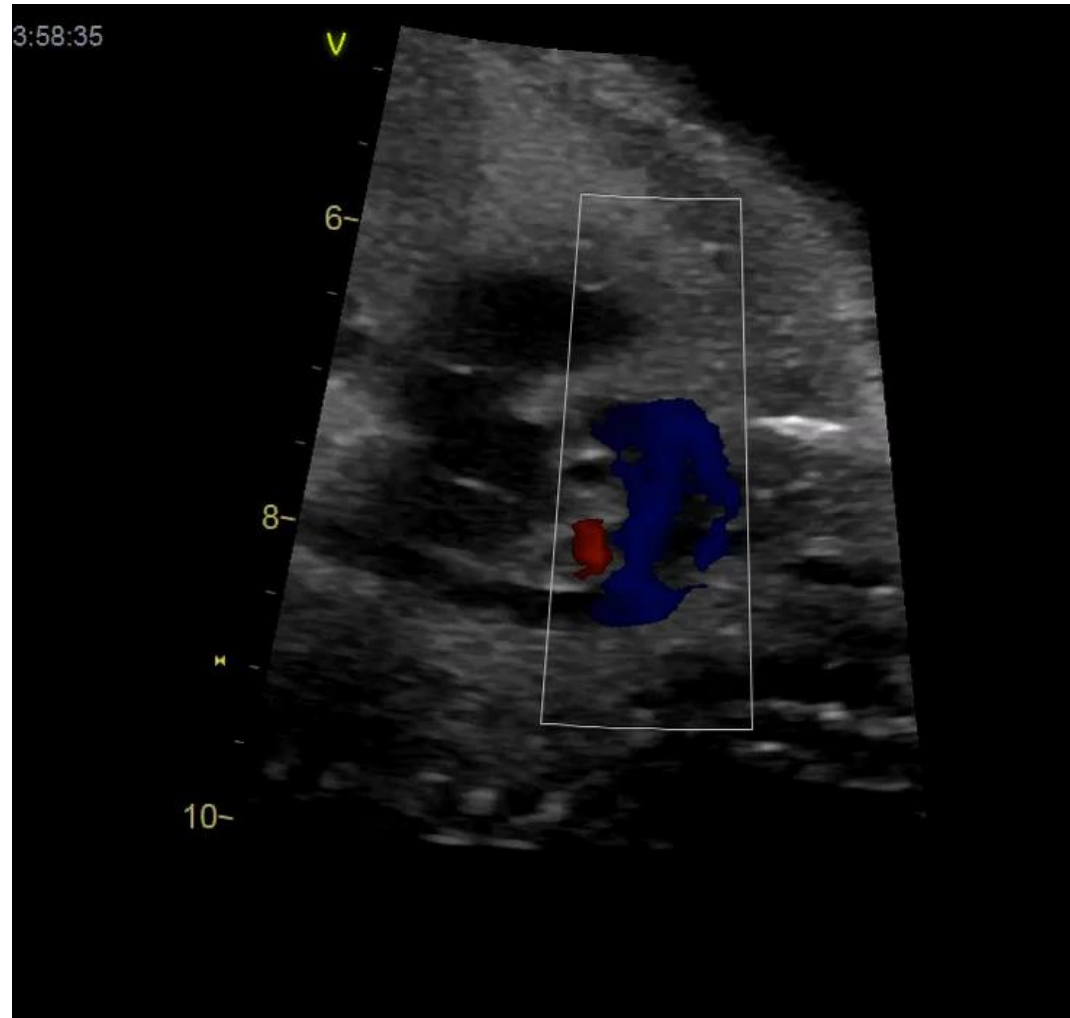


PROGNÓZA A POSTNATÁLNÍ LÉČBA ?

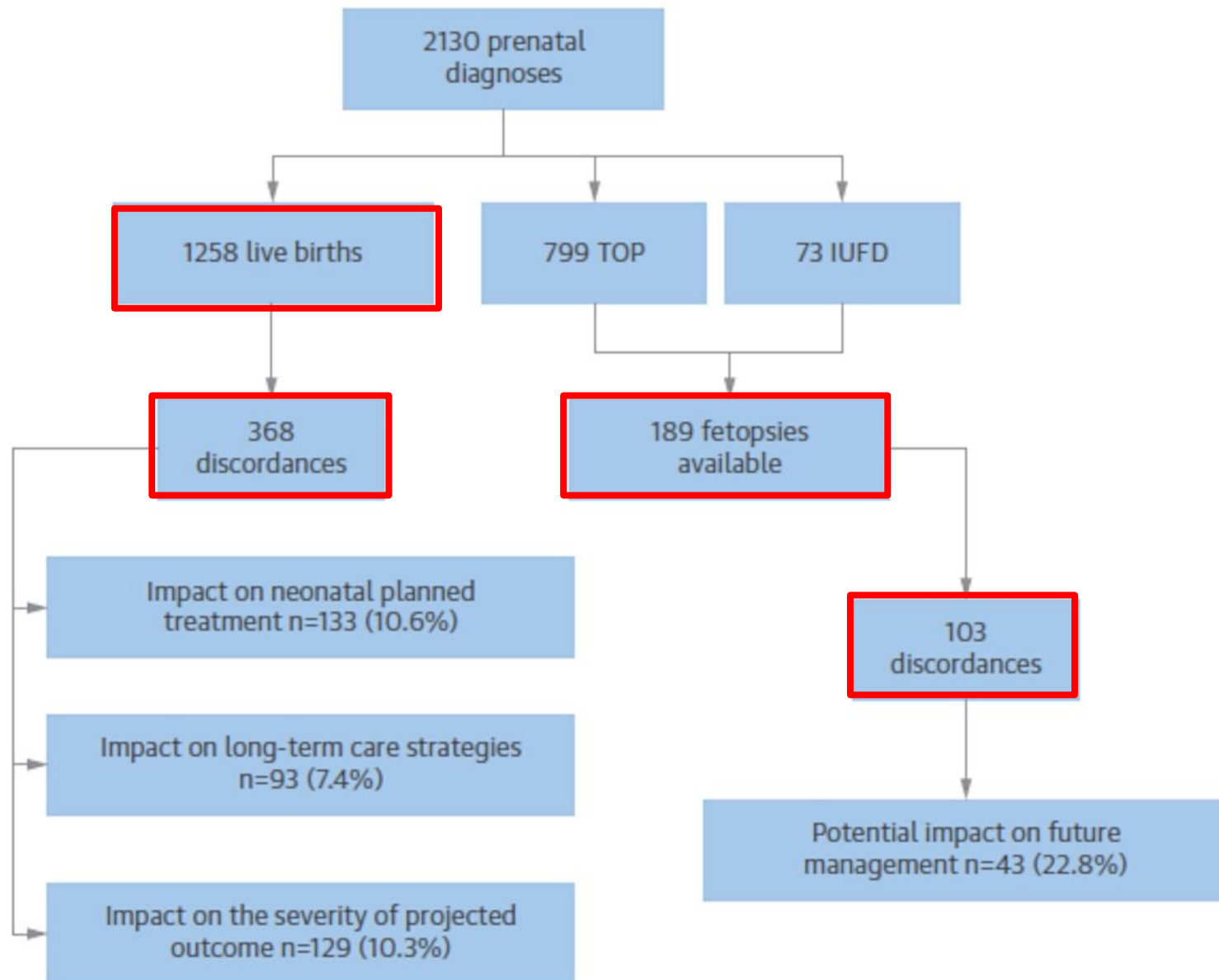
PRAVÁ KOMORA – EBSTEINOVA ANOMÁLIE



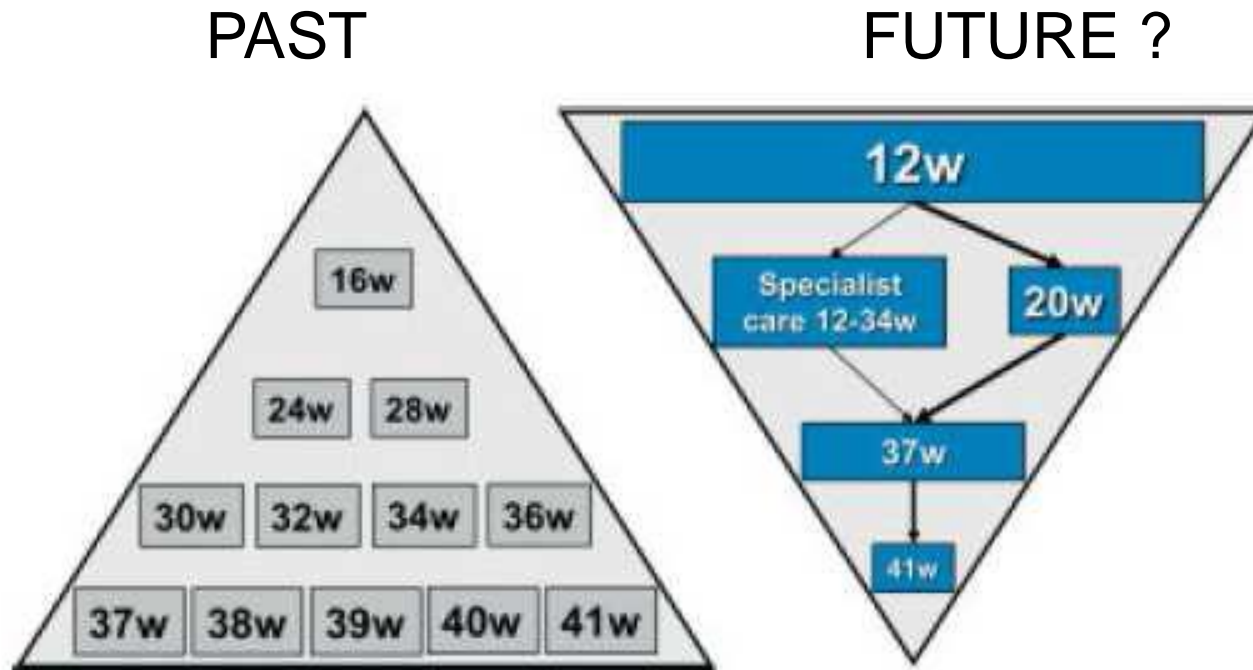
duktus
dependence ?!



PROGNÓZA - PŘESNOST DIAGNOSTIKY



1. TRIMESTR

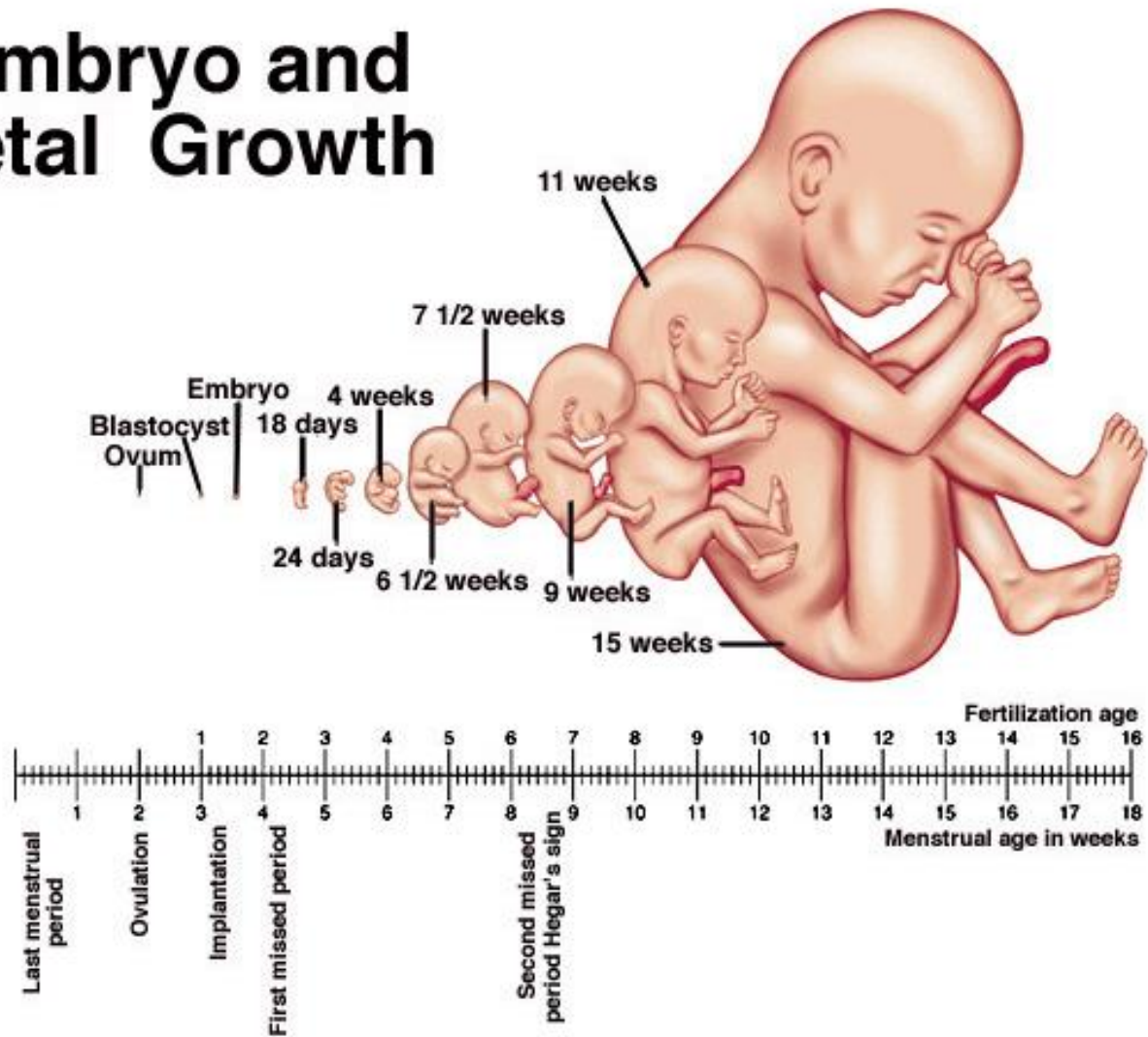


11.-13.gestační týden → stratifikace těhotenství:

- nízké riziko těhotenských komplikací (většina)
- vysoce riziková těhotenství

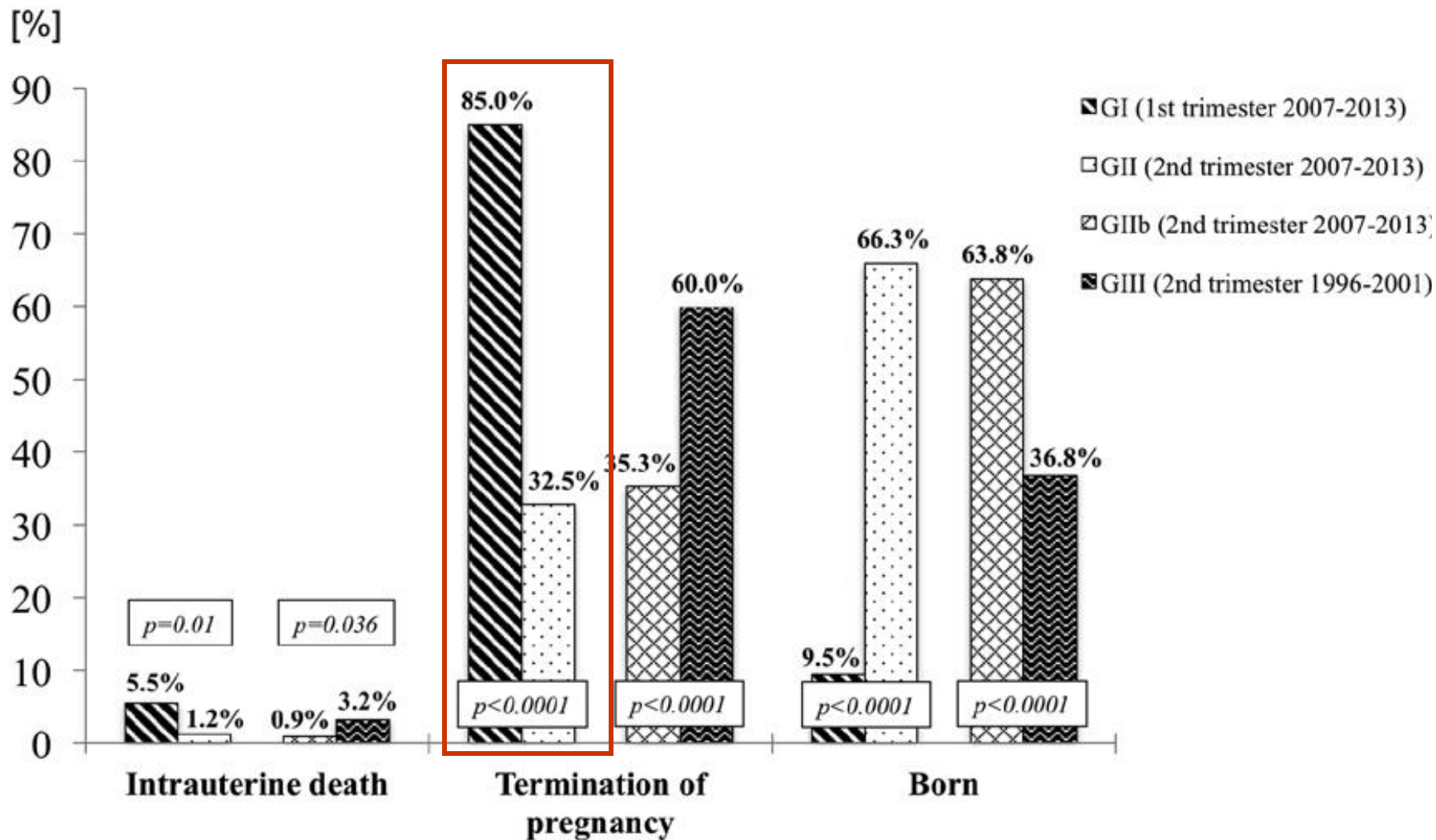
1. TRIMESTR

Embryo and Fetal Growth

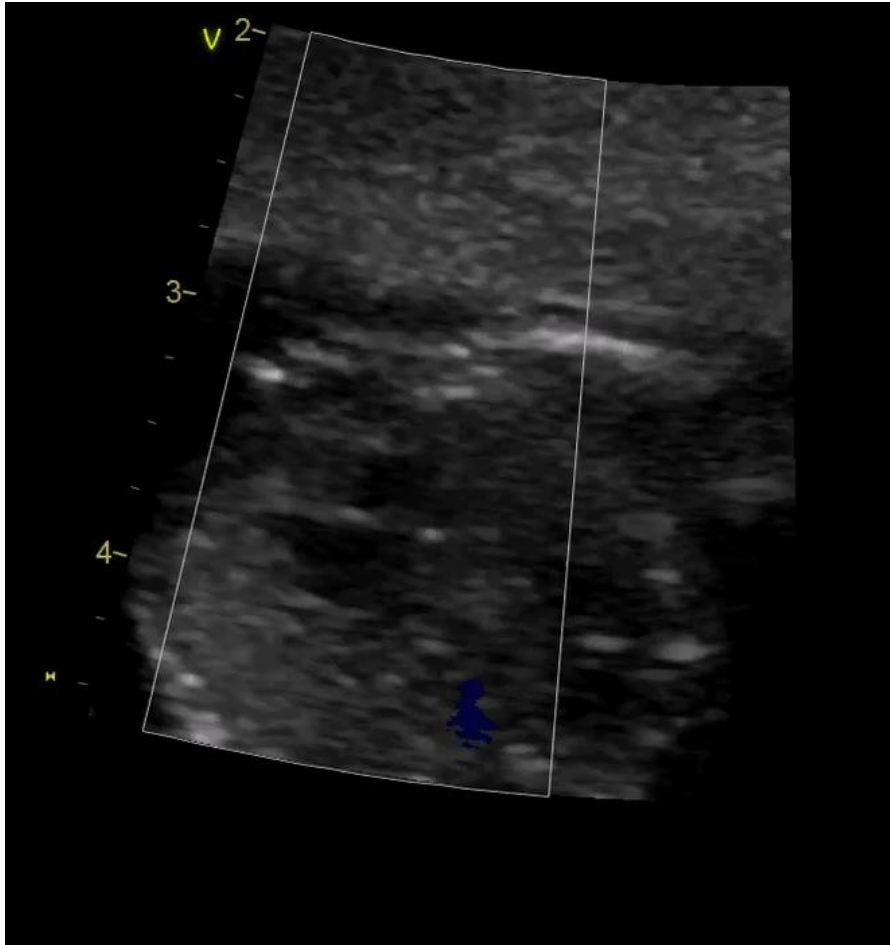


SCREENING 1.TRIM - OSUD GRAVIDITY

SRDEČNÍ (+ EXTRAKARDIÁLNÍ) VÝVOJOVÉ VADY



1. TRIMESTR



1. TRIMESTR



2. TRIMESTR

DIAGNOSTIKA SRDEČNÍCH VAD V 1.TRIMESTRU ?

ANO – ALE NELZE POPISOVAT, CO NEVÍME

DIAGNOSTIKA SRDEČNÍCH VAD V 1.TRIMESTRU ?

ANO – ALE NELZE POPISOVAT, CO NEVÍME



FETÁLNÍ ECHOKARDIOGRAFIE



FETÁLNÍ ECHOKARDIOGRAFIE

