

OBEZITA A FIBRILACE SÍNÍ

Antiarytmická jednotka

Bc. Lucia **Homolová**,
Bc. Kristýna **Kemzová**,
Martina **Kadlecová**,
Vendula **Radvanovská**,
MUDr. Jan **Petrů**

OBEZITA je významnou příčinou morbidity, invalidity a předčasné smrti.

- Zvýšené BMI je dle WHO hlavním rizikovým faktorem chronických nemocí...
 - BMI nad 25 nadváha
 - BMI nad 30 obezita
- Obezita zvyšuje riziko kardiovaskulárních nemocí, DM, poruchy pohybového aparátu a některé malignity.
- Dle posledních analýz i riziko vzniku srdečních arytmií – FIBRILACE SÍŇÍ a jejím následkem i další onemocnění....

Obezita v číslech

- v **ČR** je až **40% - 60%** obézních lidí
- v **Evropě** je až **50%** obézních lidí
- ve **světě** nadváhou trpí **39%**, obezitou **13%**



Indikace ke katetrizační ablaci fibrilace síní

(ESC guidelines, update 2016)

Paroxysmální fibrilace síní

- Symptomatická FS, po selhání AA I/A
- Symptomatická FS, první volba IIa/B

jednoznačná indikace

vhodná indikace

Perzistující fibrilace síní

- Symptomatická FS, po selhání AA IIa/C

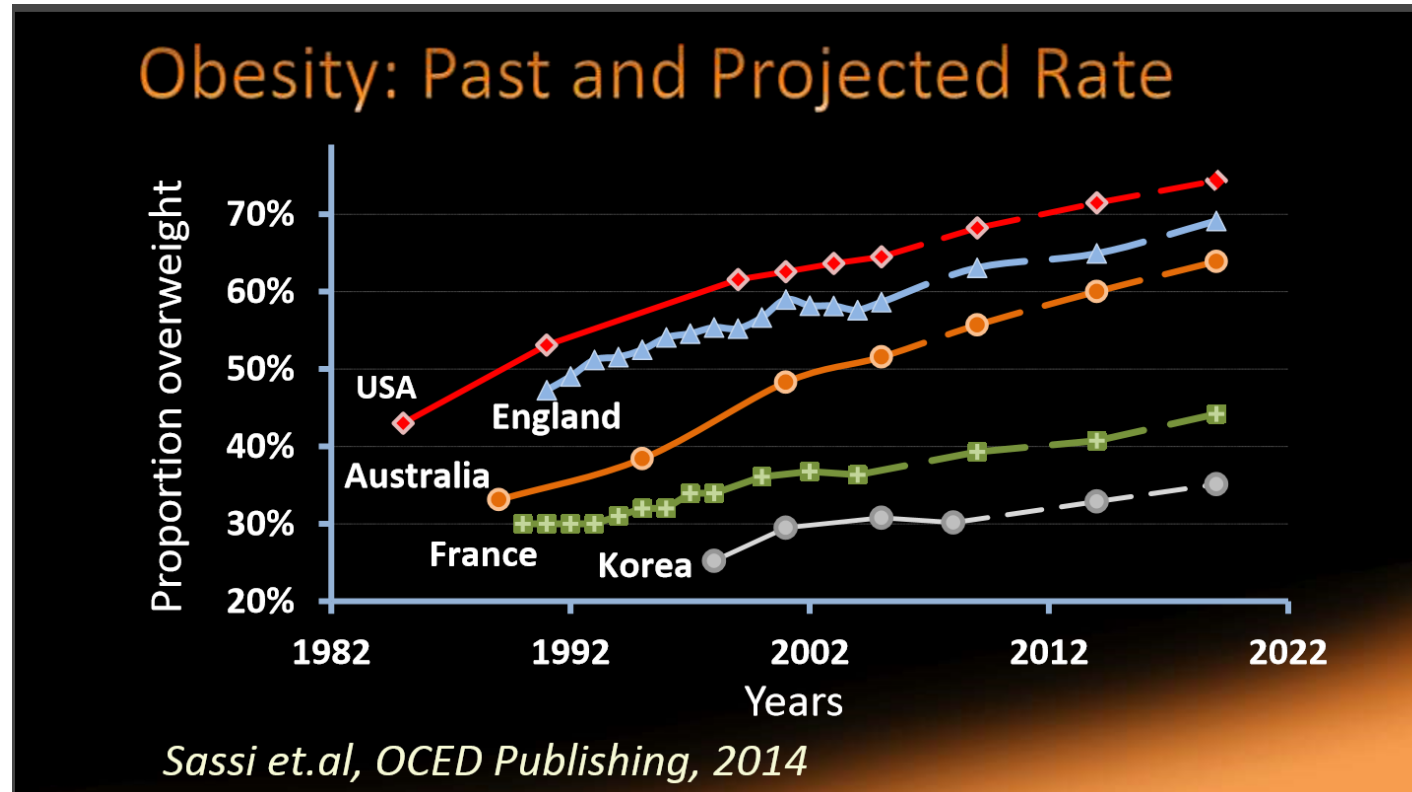
vhodná indikace

Dlouhodobě perzistující fibrilace síní

- Symptomatická FS, po selhání AA IIb/C

má být zvažena

OBEZITA



Až o 50% zvýšené riziko rozvoje FS !

IDEÁLNÍ PACIENT K ABLACI FS



- polymorbidita
- srdeční selhání , ICHS
- diabetes mellitus
- renální selhání
- vyšší věk (od 75 let)
- kouření, alkohol
- asymptomatická FS



Genetic predisposition

Obesity

Lifestyle risk factors:
sleep apnoea,
hypertension,
alcohol, diabetes,
hyperlipidaemia and
smoking

↓
Impaired
diastolic
function

↓
Inflammation

↓
Pericardial
fat

↑
CRP
IL-6
TNF- α

Adipokines

↓
Atrial
stretch

↓
Atrial
scar

↓
Local
atrial
infiltration

↓
Paracrine
effect

AF substrate

Structural and electrical remodelling

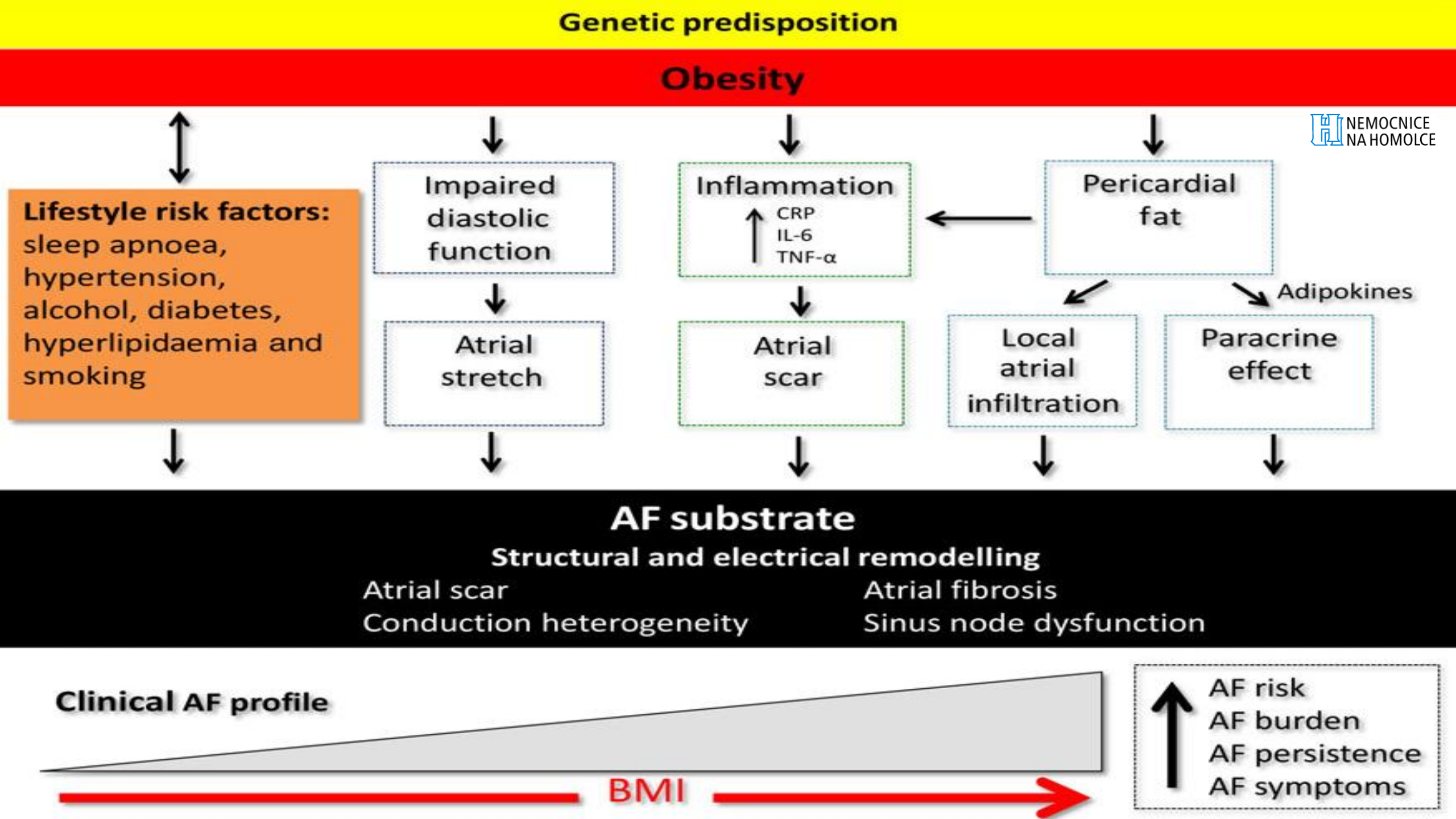
Atrial scar
Conduction heterogeneity

Atrial fibrosis
Sinus node dysfunction

Clinical AF profile

BMI

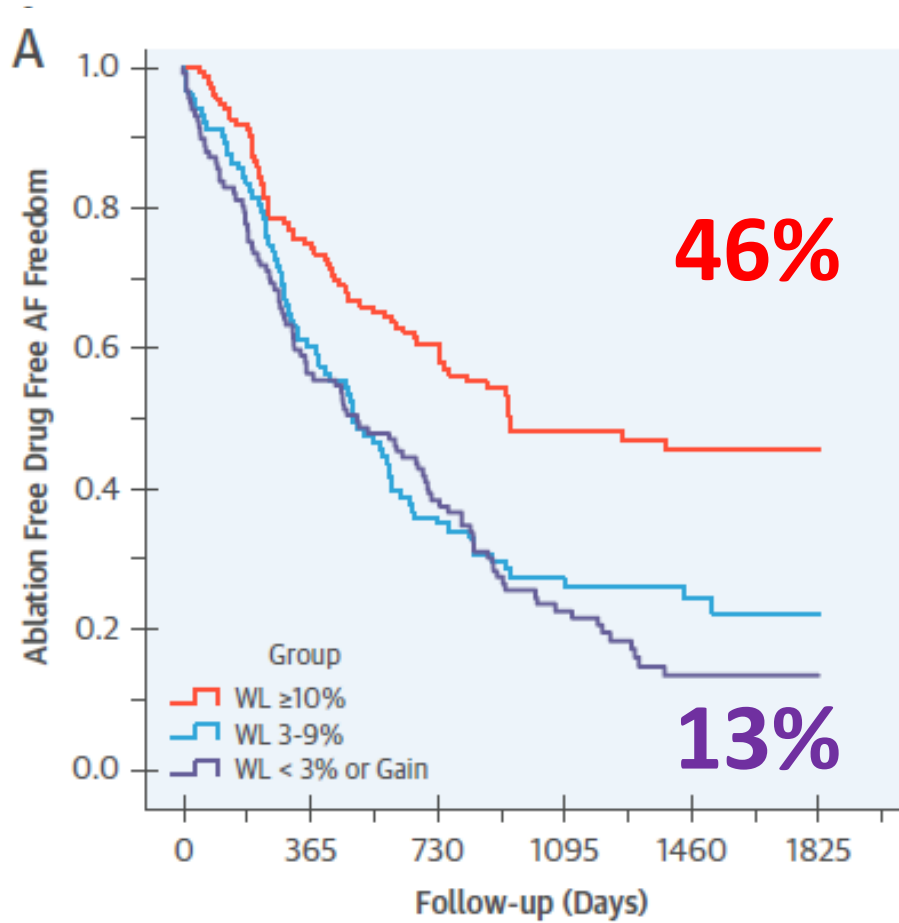
↑
AF risk
AF burden
AF persistence
AF symptoms



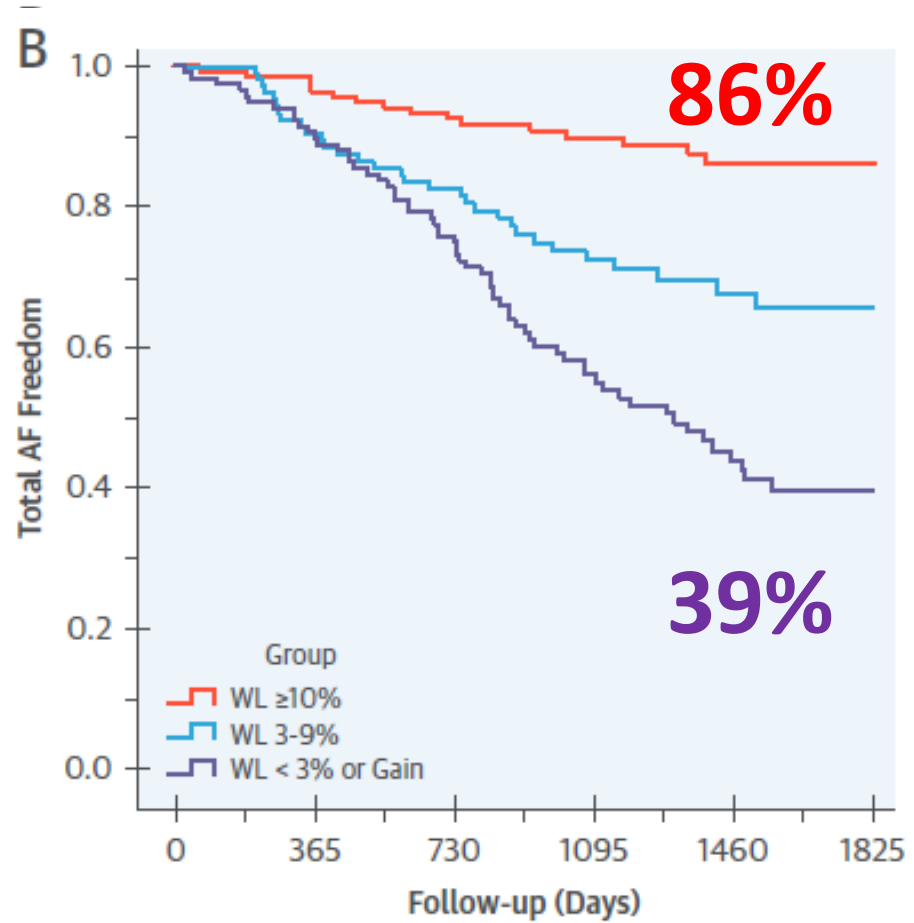
Obezita a studie

- LEGACY
- CARDIO-FIT
- ARREST AF

Ablace NE, antiarytmika NE



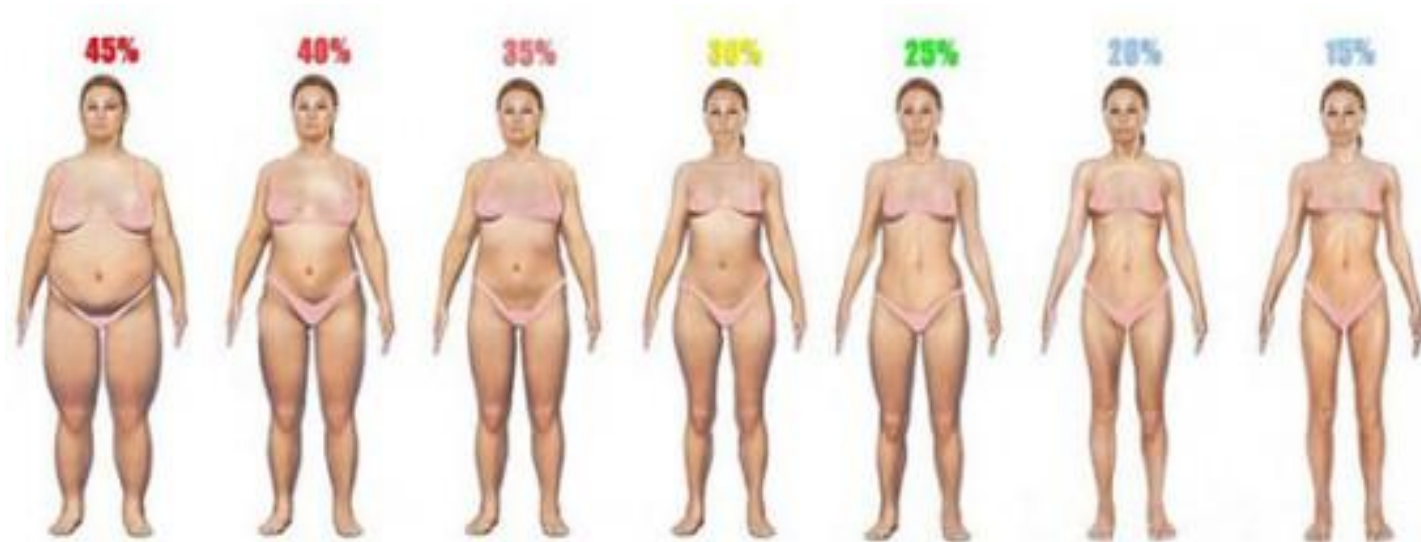
Ablace ANO, antiarytmika ANO/NE



Obezita a fibrilace síní

Neléčit jenom fibrilaci síní, ale celého pacienta komplexně!

Odložit katetrizační ablaci po redukci hmotnosti.



Indikace pacienta dle BMI

< 35	35-40	> 40
ano	ano x ne	ne

Závěr

Obezita je celosvětově jeden z nejvýznamnějších rizikových faktorů, který ovlivňuje vznik a léčbu fibrilace síní.

Naším úkolem je nejen tyto pacienty léčit, ale především působit v primární prevenci a naše pacienty edukovat o nutnosti dodržovat pravidla správné životosprávy a sami jít příkladem.

Děkuji za pozornost